

Epson EB-G6000 Series

# PRESENTACIONES PERFECTAS



**3 veces**  
COLORES MÁS  
BRILLANTES  
con los proyectores Epson<sup>1</sup>



EPSON  
WORLD LEADER  
IN PROJECTORS<sup>2</sup>

**EPSON**<sup>®</sup>  
EXCEED YOUR VISION

# PROYECTORES DE INSTALACIÓN PARA PRESENTACIONES PROFESIONALES

Da un paso más en luminosidad y calidad de imagen con los proyectores de instalación de Epson. Impresiona a empresas e instituciones del sector educativo con una alta calidad de imagen, una luminosidad de hasta 7000 lúmenes y una variedad de funciones que dotan a las presentaciones en alta definición de sencillez, inteligencia y profesionalidad.





**LENTES OPCIONALES**



**DESPLAZAMIENTO DE LA LENTE GRAN ANGULAR**



**CORRECCIÓN DE PUNTO**



**SUPERVISIÓN Y CONTROL**



**CONECTIVIDAD ETHERNET**



**EDGE BLENDING**



**ALTAVOZ INTEGRADO<sup>3</sup>**  
10 W



**PANTALLA DIVIDIDA**



**CORRECCIÓN DEL ARCO<sup>3</sup>**



5,000:1

**ELEVADA RELACIÓN DE CONTRASTE**

## Impresionantes imágenes

Proporciona presentaciones excepcionales sea cual sea el tema. La tecnología 3LCD garantiza resultados profesionales en todo momento. Nuestros proyectores proporcionan imágenes brillantes, realistas y uniformes en todo momento. No cabe duda de que llevamos siendo número uno en proyectores desde 2001<sup>2</sup>.

## Funciones innovadoras

Proyecta desde cualquier ángulo hasta 360°, lo que resulta ideal para proyectar imágenes en el suelo o en el techo. En el caso de eventos o temas especializados, puedes incluso elegir modelos con superficie curva y corrección de esquinas, lo que permite proyectar en diversas aplicaciones.

## Funcionamiento sencillo

Instala e inicia tu presentación fácilmente con una amplia variedad de ajustes de imagen, que incluyen zoom y desplazamiento de la lente. La conectividad también contempla prácticamente cualquier necesidad e incluye transmisión de vídeo, audio, red y señales de control HDBaseT a través de un cable de hasta 100 m.

# LA DIFERENCIA ESTÁ EN EL DETALLE

Las presentaciones se han convertido en el elemento clave de la buena comunicación en el trabajo y en las salas de actos. Nuestros proyectores te ofrecen las herramientas que necesitas para disfrutar de un rendimiento profesional en todo momento.

## Tecnología innovadora

Sea cual sea el auditorio, nuestra gama de lentes intercambiables garantiza que dispones de la opción perfecta para prácticamente cualquier recinto y tema. Estos proyectores también resultan económicos, gracias a que son compatibles con las lentes opcionales EB-G5 Series ya existentes.



## Cobertura para auditorios

HDBaseT y 3G-SDI<sup>4</sup> proporcionan capacidades de transmisión de vídeo Full HD. Además, HDBaseT puede transmitir audio y control de señal en hasta 100 metros de cable CAT5e/6, lo que lo convierte en una elección ideal para su instalación en auditorios.



EB-G6370



EB-G6070W



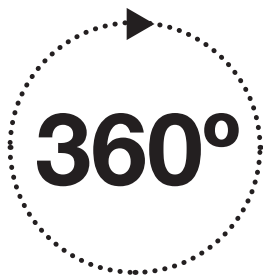
EB-G6270W



EB-G6570WU

## Proyección desde cualquier ángulo

La instalación flexible permite que el proyector gire 360° en cualquier dirección para mejorar la flexibilidad de colocación fuera de eje. La tecnología Epson mantiene funcionando el proyector, tanto si proyecta en el suelo o en el techo, sin reducir el rendimiento ni provocar sobrecalentamiento.



## Rápida conexión

La integración en el sistema se agiliza más gracias a Protocolo Extron XTP y el Protocolo Simple de Descubrimiento de Servicios Control4. Asimismo, HDBaseT posibilita la conexión sencilla de varias entradas y el control a través de un único cable CAT 5/6.



EB-G6770WU



EB-G6870



EB-G6970WU

# PERFECCIÓN A TRAVÉS DE LA INNOVACIÓN

La gama de proyectores de instalación Epson te proporciona control completo de tus presentaciones. Desde datos empresariales cruciales a estimulantes conferencias y sorprendentes presentaciones, te brindan la posibilidad de compartir información y captar la atención del público con estilo.

Funciones como la superficie curvada, la corrección de esquinas y Edge Blending garantizan imágenes perfectas incluso en situaciones atípicas y utilizando varios proyectores, al tiempo que nuestra tecnología 3LCD ofrece imágenes en alta definición, colores naturales y detalles excepcionales.



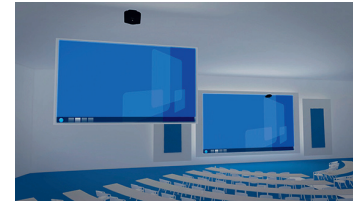
### Pantalla dividida

Ve dos fuentes individuales al mismo tiempo en la misma pantalla.



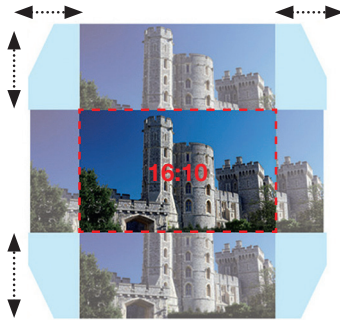
### EasyMP

Controla tu conjunto de proyectores a través de la red. Envía una presentación a varios proyectores al mismo tiempo, y supervisa, controla y configura tu conjunto de proyectores de forma centralizada. Para evitar interrupciones, puedes incluso configurar alertas por correo electrónico en los casos en que el mantenimiento del proyector es inminente.



### Auténtica libertad de instalación

Configura tu proyector fácil y rápidamente con el desplazamiento horizontal y vertical de la lente. Genera imágenes de alta calidad y texto nítido y claro sin distorsión ni ampliación, para proyectarlo en un escritorio o en el techo, más cerca de la pantalla o desde el fondo de la sala.



Esta tecnología de desplazamiento de la lente otorga una flexibilidad sorprendente a la instalación, con una increíble gama de hasta el (±)67 % en el eje vertical y hasta el (±)30 % en el eje horizontal.

### Corrección de superficies curvadas y esquinas<sup>3</sup>

Maximiza el potencial de tu proyección: la superficie curvada incorporada y la corrección de esquinas ajustan la proyección para mantener la imagen sin distorsiones.



### Innovadora tecnología de imagen

Proyecta imágenes con un increíble nivel de detalle, colores naturales y uniformes, y una excepcional gradación de la escala de grises. La tecnología 3LCD que se halla en el corazón de todos los proyectores Epson proporciona una emisión de luz blanca y en color similar, y es líder en brillo, calidad de imagen y fiabilidad.



### Módulo inalámbrico opcional<sup>3</sup>

Conéctate de forma inalámbrica a tu ordenador mediante la unidad LAN inalámbrica opcional y realiza presentaciones de forma directa y segura a través de la red inalámbrica, tanto con imágenes como con audio.

### Edge blending

Crea una proyección panorámica impresionante con la tecnología Edge Blending, que permite que varios proyectores se apilen horizontal o verticalmente a fin de producir una imagen perfecta de gran tamaño.



Sin tecnología Edge Blending.



Con tecnología Edge Blending.

### Excepcional emisión de luz blanca y en color (CLO)

Aprovecha la representación más precisa del brillo y la calidad de color verdaderos, no solo de la luz blanca. El índice de emisión de luz en color utiliza tres conjuntos con una cuadrícula de nueve puntos para medir los colores primarios: rojo, verde y azul. Además, garantiza que puedas contar con imágenes brillantes y coloridas, incluso a plena luz del día.

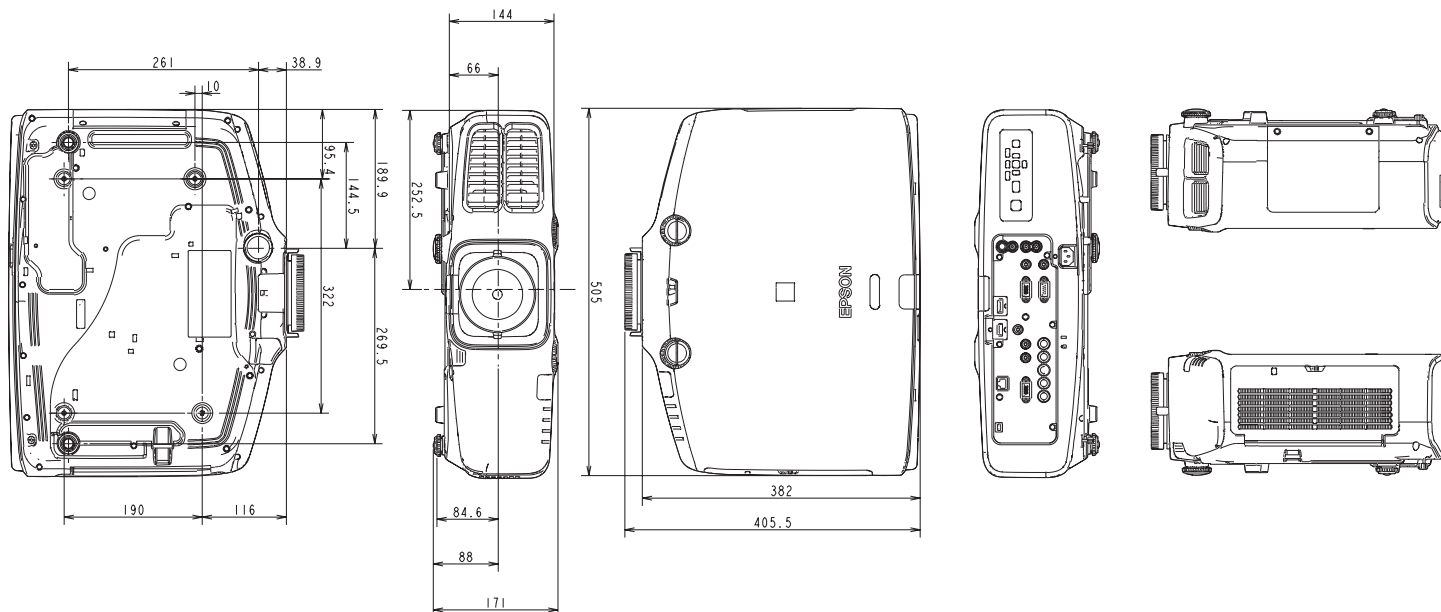
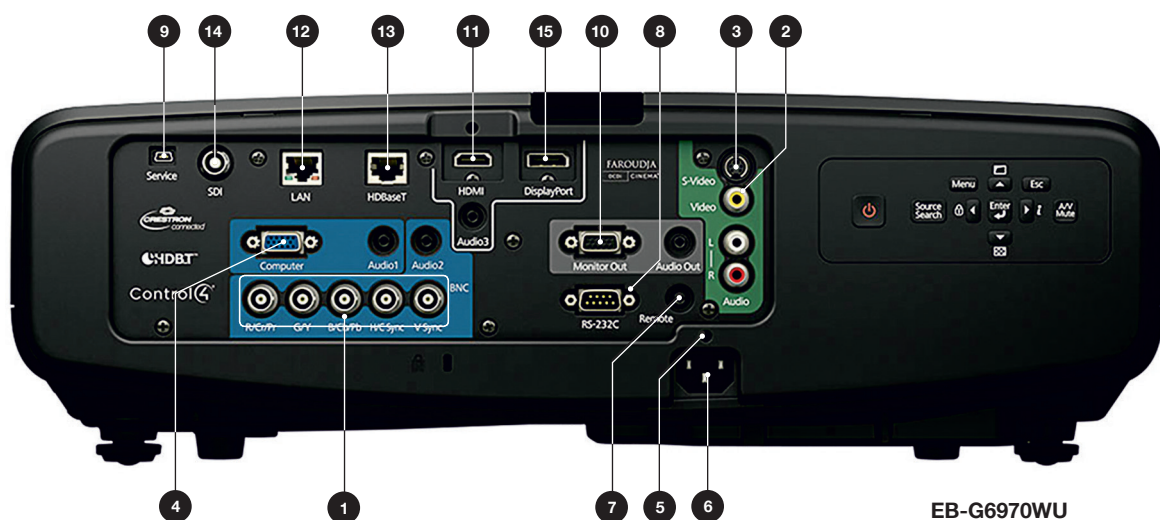
X	X	X
X	X	X
X	X	X

X	X	X
Rojo	Azul	Verde
X	X	X
Verde	Rojo	Azul
X	X	X
Azul	Verde	Rojo

# CONÉCTATE

Al ofrecerte la variedad más amplia de opciones de presentación, la serie Epson EB-G es compatible con una amplia gama de dispositivos e interfaces externos.

1 Puerto de entrada BNC (5BNC)	8 Puerto RS-232C (Mini D-sub 9 pines)	15 DisplayPort
2 Puerto de entrada de vídeo (RCA)	9 Puerto de servicio <sup>5</sup>	
3 Puerto de entrada S-Video (Mini Din4 pines)	10 Puerto de salida para el monitor (Mini D-Sub15 pines) <sup>6</sup>	
4 Puerto de entrada para el PC (Mini D-Sub15 pines)	11 Puerto de entrada HDMI (HDMI) <sup>7</sup>	
5 Soporte para cable (para el cable de alimentación)	12 Puerto LAN (RJ45: 100Base-TX)	
6 Entrada de alimentación	13 Puerto HDBaseT (HDBaseT) <sup>8</sup>	
7 Puerto remoto (estéreo mini)	14 HD-SDI	





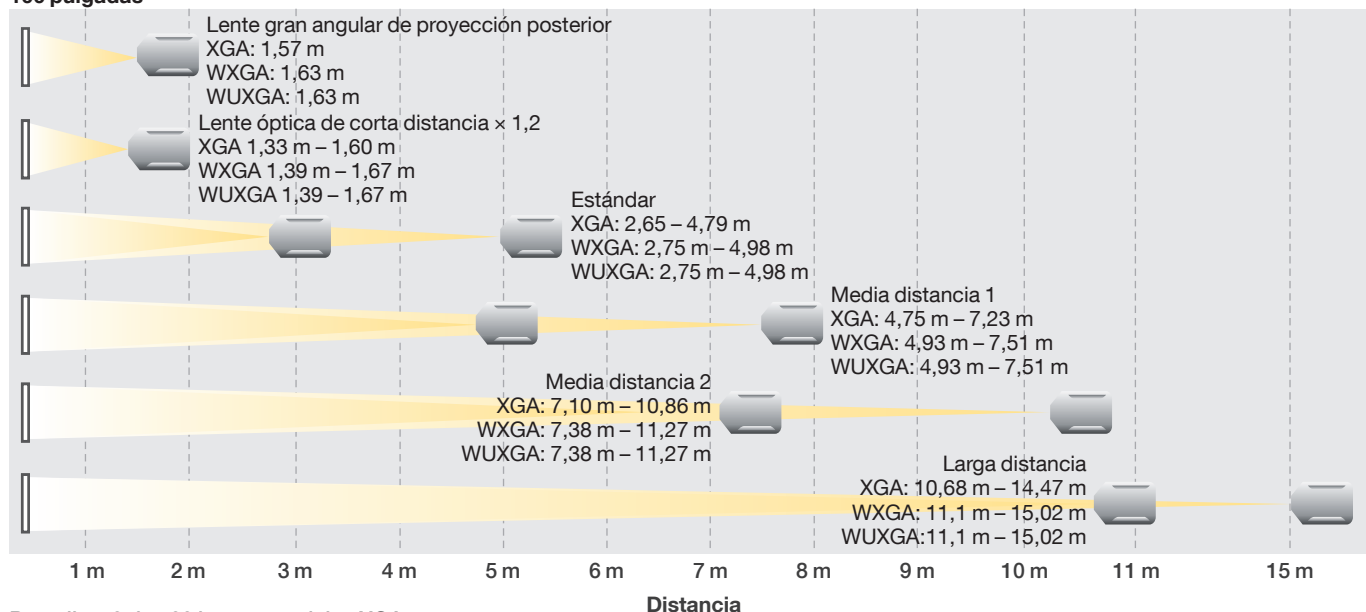
## Lentes modulares y distancias de proyección

Puedes elegir la lente idónea para tu sala, contenido multimedia y presupuesto gracias a las seis opciones diferentes de lentes intercambiables, y a las funciones de zoom y gran angular adecuadas a tus necesidades.

Para disfrutar de más flexibilidad y valor, las lentes de la Serie EB-G5 también son compatibles con estos modelos (salvo las lentes estándar): idóneos para empresas que desean actualizar sus proyectores de instalación.



### Pantalla de 100 pulgadas



Pantalla 4:3 de 100 in para modelos XGA  
 Pantalla 16:10 de 100 in para modelos WXGA  
 Pantalla 16:10 de 100 in para modelos WUXGA

### EPSON EB-G6000 SERIES: ESPECIFICACIONES OPCIONALES DE LAS LENTES

Tipo de lente	Proyección posterior	Corta distancia	Estándar	Media distancia 1	Media distancia 2	Larga distancia	
Referencia	ELPLR03	ELPLU01	ELPLS07	ELPLM04	ELPLM05	ELPLL06	
Código	V12H004R03	V12H004U01	V12H004S07	V12H004M04	V12H004M05	V12H004L06	
Opciones de lente							
Tipo de enfoque / zoom	Manual (sin zoom)	Manual	Manual	Manual	Manual	Manual	
Relación de zoom (óptico)	-	1 - 1,2	1 - 1,8	1 - 1,5	1 - 1,5	1 - 1,35	
Relación de proyección							
Modelos XGA Relaciones de aspecto	16:10, 16:9 y 4:3	0,77	0,65 - 0,79	1,29 - 2,35,	2,34 - 3,56	3,49 - 5,34	5,26 - 7,12
Modelos WXGA y WUXGA: relaciones de aspecto	16:10 y 16:9	0,76	0,64 - 0,77	1,26 - 2,30	2,20 - 3,42	3,18 - 5,03	4,71 - 6,65
	4:3	0,91	0,77 - 0,93	1,52 - 2,76	2,64 - 4,1	3,82 - 6,04	5,65 - 7,98
Número F	2,03	2,15 - 2,33	1,65 - 2,55	1,83 - 2,45	1,83 - 2,53	1,84 - 2,32	
Distancia focal (mm)	12,76 mm	10,9 mm - 12,95 mm	21,28 mm - 37,94 mm	38,07 mm - 57,09 mm	56,76 mm - 85,25 mm	84,91 mm - 114,61 mm	
Intervalo de tamaño de pantalla (pulgadas)	30 - 200 50 - 200	60 - 300 60 - 300	30 - 300 50 - 300	40 - 300 50 - 300	40 - 300 50 - 300	40 - 300 50 - 300	
Desplazamiento manual de la lente Modelos XGA	Vertical/ horizontal	-	±57 %/ ±30 % máx.	±57 %/ ±30 % máx.	±57 %/ ±30 % máx.	±57 %/ ±30 % máx.	
Modelos WXGA y WUXGA	Vertical/ horizontal	-	±67 %/ ±30 % máx.	±67 %/ ±30 % máx.	±67 %/ ±30 % máx.	±67 %/ ±30 % máx.	
Tornillo antirrobo	Incluido	n/d	Incluido	Incluido	Incluido	Incluido	
Peso	0,78 kg	1,586 kg	0,6 kg	0,89 kg	0,95 kg	0,9 kg	

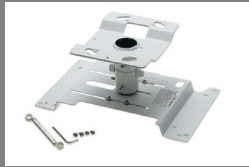
## ESPECIFICACIONES

	EB-G6370	EB-G6070W	EB-G6270W
<b>Tecnología</b>	Epson 3LCD		
<b>Tamaño de la pantalla LCD</b> (ancho diagonal)	0,79 in con C2 Fine	0,76 in con C2 Fine	
<b>Frecuencia de escaneado</b> (horizontal/vertical)	15 kHz a 92 kHz / 50 Hz a 85 Hz		
<b>Resolución/aspecto</b>	XGA 1024 × 768 4:3	WXGA 1280 × 800 16:10	
<b>Relación de contraste</b>	5000:1		
<b>Emisión de luz en color</b> (lúmenes) (estándar/económico)	7000/4900	5500/4455	6500/4550
<b>Tipo de lámpara</b> (estándar/económico)	380 W UHE		
<b>Vida útil de la lámpara</b> (horas) (estándar/económico)	2000/4000	3000/4000	2000/4000
<b>Temperatura en funcionamiento</b> (Altitud de 0 a 1499 m y altitud de 1500 a 3048 m)	De 0 a +45 °C / 0 a 40 °C		
<b>Fuente de alimentación</b>	00 – 240 V CA 50/60 Hz 5,7 – 2,5 A	100 – 240 V CA 50/60 Hz 5,0 – 2,2 A	100 – 240 V CA 50/60 Hz 5,7 – 2,5 A
<b>Tamaño de la imagen</b> (diagonal / distancia de proyección [lente estándar])	50 in – 300 in / 1,3 m – 8 m (Zoom: gran angular) 50 in – 300 in / 2,4 m – 14,7 m (Zoom: teleobjetivo)	50 in – 300 in / 1,4 m – 8,4 m (Zoom: gran angular) 50 in – 300 in / 2,5 m – 15 m (Zoom: teleobjetivo)	
<b>Relación de proyección</b> (lente estándar)	1,29 – 2,35:1	1,26 – 2,30:1	
<b>Número F de la lente</b> (F)	1,65 – 2,55		
<b>Distancia focal</b> (f) (mm)	21,28 – 37,94		
<b>Relación de zoom</b> (lente estándar)	Óptico ×1,8		
<b>Corrección Keystone</b> (horizontal/vertical)	±30° / ±30°		
<b>Desplazamiento de la lente</b> (horizontal/vertical)	+57° / +30°	±67° / ±30°	
<b>Ruido</b> (estándar/económico) (dB)	37/31		39/31
<b>Consumo energético</b> (encendido/económico/en espera de red)	542 W/405 W/0,41 W	477 W/405 W/0,41 W	542 W/405 W/0,41 W
<b>Peso</b> (kg)	9,7		
<b>Dimensiones</b> Largo × ancho × alto (mm)	505 × 406 × 171		
<b>Conectividad</b>	HDBaseT, entrada HDMI, entrada DisplayPort, entrada VGA, salida VGA, entrada 5-BNC, entrada Composite, entrada S-Video, entrada de audio Cinch, entrada de audio Stereo mini-jack (3x), salida de audio Stereo mini-jack, entrada remota por cable, RS-232C, interfaz Ethernet (100 Base-TX / 10 Base-T), conexión inalámbrica LAN IEEE 802.11b/g/n (opcional)		
<b>Accesorios suministrados</b>	Cable de alimentación, cable para PC, mando a distancia, batería (alcalina AA × 2), software incluido, tornillo de bloqueo de la lente, conjunto de manuales de usuario, cubierta de cable (para cable HDMI)		
<b>Garantía del proyector</b> <sup>9</sup>	36 meses o 15 000 horas, lo que ocurra antes		
<b>Garantía de la lámpara</b> <sup>9</sup>	36 meses o 1000 horas, lo que ocurra antes		
<b>Tamaño de la caja</b> Largo × ancho × alto (mm) Peso bruto (kg)	762 × 432 × 324 12,9		

EB-G6570WU	EB-G6770WU	EB-G6870	EB-G6970WU
Epson 3LCD			
0,76 in con C2 Fine		0,79 in con C2 Fine	
15 kHz a 92 kHz / 50 Hz a 85 Hz			
WUXGA 1920 × 1200 16:10		XGA 1024 × 768 4:3	
5000:1			
5200/3952		6000/4200	
380 W UHE			
2500/4000		2000/4000	
De 0 a +45 °C / 0 a 40 °C			
100 – 240 V CA 50/60 Hz, 5,3 – 2,3 A		100 – 240 V CA 50 / 60 Hz, 5,7 – 2,5 A	
50 in – 300 in / 1,4 m – 8,4 m (Zoom: gran angular) 50 in – 300 in / 2,5 m – 15 m (Zoom: teleobjetivo)		50 in – 300 in / 1,3 m – 8 m (Zoom: gran angular) 50 in – 300 in / 2,4 m – 14,5 m (Zoom: teleobjetivo)	
1,26 – 2,30:1		1,29 – 2,35:1	
1,65 – 2,55			
21,28 – 37,94			
Óptico ×1,8			
±30° / ±30°			
±67° / ±30°		+57° / +30°	
39/31			
504 W/405 W/0,41 W		542 W/405 W/0,41 W	
9,7		9,6	
505 × 406 × 171			
HDBaseT, entrada HDMI, entrada DisplayPort, entrada VGA, salida VGA, entrada 5-BNC, entrada Composite, entrada S-Video, entrada de audio Cinch, entrada de audio Stereo mini-jack (3x), salida de audio Stereo mini-jack, entrada remota por cable, RS-232C, interfaz Ethernet (100 Base-TX / 10 Base-T), conexión inalámbrica LAN IEEE 802.11b/g/n (opcional)		HDBaseT, entrada HDMI, entrada DisplayPort, entrada VGA, salida VGA, entrada 5-BNC, entrada Composite, entrada S-Video, entrada de audio Cinch, entrada de audio Stereo mini-jack (3x), salida de audio Stereo mini-jack, entrada remota por cable, RS-232C, interfaz Ethernet (100 Base-TX / 10 Base-T)	
HDBaseT, entrada HD-SDI, entrada DisplayPort, entrada HDMI, salida VGA, entrada 5-BNC, entrada Composite, entrada S-Video, entrada de audio Cinch, entrada de audio Stereo mini-jack (3x), salida de audio Stereo mini-jack, entrada remota por cable, RS-232C, interfaz Ethernet (100 Base-TX / 10 Base-T)			
Cable de alimentación, cable para PC, mando a distancia, batería (alcalina AA × 2), software incluido, tornillo de bloqueo de la lente, conjunto de manuales de usuario, cubierta de cable (para cable HDMI)			
36 meses o 15 000 horas, lo que ocurra antes			
36 meses o 1000 horas, lo que ocurra antes			
762 × 432 × 324 12,9			

## Accesorios

Epson ofrece una amplia gama de accesorios, entre ellos lentes, soportes para techo y unidades LAN inalámbricas. Para ver la gama completa, visita [www.epson.es](http://www.epson.es)



### Montaje en el techo alto ELPMB22

– Montaje en techo adaptado para seguridad e instalación fácil



### Unidad LAN inalámbrica ELPAP07

– Adaptador USB de fácil instalación  
– Realiza presentaciones rápidas y seguras a través de una conexión inalámbrica con EasyMP Network Projection o la aplicación iProjection de Epson

Better Products for a Better Future™

<sup>1</sup> En comparación con los principales proyectores de tecnología DLP de 1 chip dirigidos al sector educativo y empresarial, según los datos de la empresa de estudios de mercado NPD para el periodo comprendido entre julio de 2011 y junio de 2012. Emisión de luz en color medida conforme al estándar IDMS 15.4. La emisión de luz en color varía en función del uso. Para obtener más información, visita [www.epson.es/CLO](http://www.epson.es/CLO)

<sup>2</sup> Estudio realizado por FutureSource Consulting Limited para el periodo de 2001 a 2013.

<sup>3</sup> Según modelo.

<sup>4</sup> Solo EB-G6970WU.

<sup>5</sup> Solo para personal de mantenimiento. No debe utilizarse normalmente.

<sup>6</sup> Solo pueden emitirse señales de RGB analógico del puerto BNC y el puerto del PC.

<sup>7</sup> El proyector no dispone de un altavoz incorporado, por lo que no ofrece salida de audio.

<sup>8</sup> Utiliza un cable LAN protegido de categoría 5e o 6.

<sup>9</sup> La garantía puede ampliarse para los modelos EB-G6870 y EB-G6970WU hasta 5 años para los proyectores y hasta 5 años para las lámparas o 3000 horas (lo que ocurra antes) con los paquetes de servicio Epson Cover Plus. Las ofertas de garantía no están disponibles para todos los países. Ponte en contacto con tu representante local de Epson.

Para obtener más información, ponte en contacto con tu oficina local de Epson o visita [www.epson.es](http://www.epson.es)

Epson Ibérica, S.A.U.  
Tel.: 93 582 15 00  
Tel.: 902 49 59 69 (Preventa)  
Fax: 93 582 15 55

Central: Cerdanyola  
Avda. Roma, 18-26  
08290 Cerdanyola del Vallès (Barcelona)

[www.epson.es](http://www.epson.es)

Las marcas comerciales o marcas registradas son propiedad de Seiko Epson Corporation o de sus respectivos propietarios. La información sobre los productos puede estar sujeta a modificación en función de las actualizaciones en sus especificaciones.

**EPSON®**