

Projektory Epson do zastosowań edukacyjnych

SKUPIAJĄ NA SOBIE UWAGĘ



STWORZONE
Z MYŚLĄ O
EDUKACJI



EPSON[®]
EXCEED YOUR VISION

UCHWYCIĆ WYOBRAŹNIĘ

Zawsze wysłuchujemy z uwagą naszych klientów i ciężko pracujemy nad narzędziami, które pozwolą jeszcze bardziej uatrakcyjnić naukę, sprawiając, że będzie bardziej ekscytująca i satysfakcjonująca. Dlatego jesteśmy wiodącym producentem projektorów*1.

Wysokowydajne projektory Epson wyświetlają duże, jasne i wyraźne obrazy, które ożywią każde zajęcia. Urządzenia są niedrogie i mają kompaktowe rozmiary pozwalające na montaż w każdej sali. Ułatwiają prowadzenie zajęć i przyswajanie wiedzy.

Przekraczaj oczekiwania i pobudzaj wyobraźnię, korzystając z projektorów edukacyjnych Epson.

| | |
|------------------------------------|-------|
| Wprowadzenie | 02 |
| Technologia | 03 |
| Projektory z serii EB-470 i EB-480 | 04-05 |
| Projektory z serii EB-420 i EB-430 | 08-09 |
| EB-W16 i EB-W16SK | 10-11 |
| Seria EB-9 | 12-13 |
| Akcesoria dodatkowe | 14 |
| Zintegrowane rozwiązania | 15 |



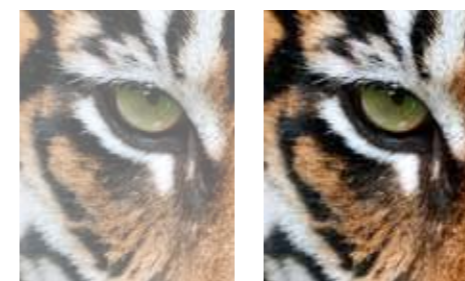
No.1
SINCE 2001
EPSON
WORLD LEADER
IN PROJECTORS*1

WIĘCEJ TECHNOLOGII W EDUKACJI

Najwyższa jakość obrazów

Technologia 3LCD firmy Epson zapewnia doskonałą jakość obrazu, bogate kolory, głębokie odcienie czerni i wiernie oddaje szczegóły. Jest sercem każdego z projektorów Epson i to dzięki niej idee i obrazy naprawdę ożywają.

- Obrazy są jasne, wyraźne i nie męczą oczu
- Bogate kolory i głębokie czernie
- Stały poziom jasności obrazu
- Wyraźne obrazy nieruchome, płynne odtwarzanie wideo



System jednopanelowy²

3LCD

Prezentacje z bliska

Technologia krótkiego i ultrakrótkiego rzutu firmy Epson oznacza, że projektory są montowane bardzo blisko powierzchni projekcyjnej. Ułatwia to ustawienie projektora oraz zapewnia szereg opcji do prowadzenia kreatywnej prezentacji.

- Wielkoekranowe obrazy wyświetlane z bardzo małej odległości
- Łatwy montaż na ścianie z przodu sali
- Możliwość wyświetlania obrazów na blacie lub na podłodze



Wyraźna wizja

Projektory wyświetlają obraz z tak niedużej odległości, że nie występują żadne problemy z wiązką światła. Osoba prowadząca prezentację nie rzuca cienia na ekran i może łatwo wchodzić w interakcję z publicznością, by wzmacniać jej zaangażowanie.

- Prezentacje z bliska, bez cieni
- Osoba prowadząca prezentację nie jest oślepiana odbłyсками
- Wyraźny widok dla uczniów, łatwiejsze prowadzenie lekcji



Naprawdę interaktywne

Wprowadź interakcję i spraw, by uczniowie aktywnie uczestniczyli w prezentacji. Nadaj prezentacji osobisty charakter, korzystając z dwóch interaktywnych piór, które pozwalają na dodawanie notatek i rysowanie na wyświetlanym obrazie w czasie rzeczywistym.

- Zachęć uczniów do aktywnego udziału w zajęciach
- Pozwól, aby wspólnie z Tobą prowadzili zajęcia, pobudzaj wyobraźnię
- Interaktywne pióra umożliwiają rysowanie na wyświetlonym obrazie
- Różne kolory, różne pomysły



Jaśniej i lepiej

Technologia 3LCD firmy Epson oznacza wysokie natężenie światła białego i barwnego, dzięki czemu wyświetlane obrazy są jasne, nie męczą oczu i zachowują najwyższą jakość niezależnie od warunków oświetlenia w pomieszczeniu.

- Pomiar natężenia światła barwnego korzysta z trzech dziewięciostopniowych siatek do mierzenia podstawowych kolorów: czerwonego, zielonego i niebieskiego
- Dzięki długiej żywotności lampy urządzenie jest ekonomiczne



Nowy wymiar

Prowadź niepowtarzalne i pasjonujące zajęcia, korzystając z rozwiązań firmy Epson do pełnoformatowych prezentacji 3D. Przykuj uwagę uczniów i ożyw zajęcia dzięki oryginalnym obrazom 3D.

- Obsługa pełnoformatowych prezentacji 3D
- Płynne, czytelne i jasne obrazy 3D
- Opcja systemu z dwoma projektorami
- Lekkie okulary 3D



BOGATA FUNKCJONALNOŚĆ – KREATYWNE NAUCZANIE

Łatwe w obsłudze i ekonomiczne projektory Epson z serii EB-470 i EB-480 o ultrakrótkim rzucie wyświetlają żywe, naturalne obrazy i zawierają interaktywne modele, które potrafią zamienić dowolną płaską powierzchnię w interaktywne narzędzie. Umożliwia to dodawanie notatek i rysowanie w czasie rzeczywistym, co pozwala dodatkowo zachęcić uczniów do nauki.

Twórz pasjonujące prezentacje i korzystaj z nowych możliwości, jakie oferują projektory Epson o ultrakrótkim rzucie. Projektory umożliwiają wyświetlanie z bardzo niedużej odległości bez odbłyśków i cieni obrazów o przekątnej do 254 cm (100 cali).

Łatwa instalacja i integracja

Wyświetlanie przez USB 3 w 1, pozioma i pionowa korekcja geometrii obrazu

Cechy modeli w ofercie

- Ultrakrótki rzut
- Doskonała jakość obrazu
- Duże natężenie światła barwnego do 3100 lumenów
- Współczynnik kontrastu 3000:1
- Łatwa instalacja i obsługa
- Zestaw zawiera dostosowany do potrzeb uchwyt ścienny
- Dostępne są modele interaktywne

Potężny dźwięk

Wbudowany głośnik 16 W

Nie musisz czekać, aż urządzenie się rozgrzeje lub ochłodzi

Bezpośrednie włączanie/wyłączanie zasilania, szybkie uruchamianie, natychmiastowe wyłączenie

Przejmij kontrolę

Opcjonalna skrzynka sterowniczo-przyłączeniowa

Minimalna konserwacja

Lampa i filtr o długim okresie eksploatacji, zdalne monitorowanie i sterowanie

Mniejsze cienie i odbłyśki

Ultrakrótki rzut

Głębokie doświadczenie nauki

Wbudowane funkcje interaktywne (tylko modele EB-475Wi i EB-485Wi)

Epson EB-485W

Umożliwia szybkie i łatwe wyświetlanie dużych panoramicznych obrazów z bardzo małej odległości. Łatwa instalacja i regulacja obrazu – oszczędzaj czas i wydobądź z każdego przedmiotu to, co najlepsze.

- Natężenie światła barwnego 3100 lumenów, szerokokątny format obrazu 16:10
- Pozioma i pionowa korekcja geometrii obrazu
- Wejście HDMI do wyświetlania materiałów o wysokiej rozdzielczości
- Żywotność lampy: 4000 godzin*3
- Czas eksploatacji filtra: 5000 godzin*4



Epson EB-480

Twórz pasjonujące prezentacje, korzystając z bardzo dużych obrazów wyświetlanych z bardzo niedużej odległości. Przykuj uwagę uczniów, wyświetlając obrazy pod dowolnym kątem, praktycznie bez cieni.

- Natężenie światła barwnego 3000 lumenów, rozdzielczość XGA
- Pozioma i pionowa korekcja geometrii obrazu
- Wejście HDMI do wyświetlania materiałów o wysokiej rozdzielczości
- Żywotność lampy: 4000 godzin*3
- Czas eksploatacji filtra: 5000 godzin*4



Epson EB-475W

Dzięki łatwemu wyświetlaniu większych panoramicznych obrazów z mniejszą ilością cieni możesz podejść bliżej ekranu i ciekawiej prowadzić zajęcia.

- Natężenie światła barwnego 2600 lumenów, szerokokątny format obrazu 16:10
- Pozioma i pionowa korekcja geometrii obrazu
- Wejście HDMI do wyświetlania materiałów o wysokiej rozdzielczości
- Żywotność lampy: 4000 godzin*3
- Czas eksploatacji filtra: 5000 godzin*4



Epson EB-470

Twórz wysokiej jakości prezentacje na potrzeby szkolne, korzystając z większych obrazów z mniejszą ilością cieni. Instalacja projektora jest szybka, a użytkowanie łatwe – dzięki temu można więcej czasu przeznaczyć na naukę.

- Natężenie światła barwnego 2600 lumenów, rozdzielczość XGA
- Pozioma i pionowa korekcja geometrii obrazu
- Wejście HDMI do wyświetlania materiałów o wysokiej rozdzielczości
- Żywotność lampy: 4000 godzin*3
- Czas eksploatacji filtra: 5000 godzin*4



KAŻDA POWIERZCHNIA STAJE SIĘ INTERAKTYWNA

Stwórz interaktywną prezentację na dowolnej ścianie lub na blacie. Zaangażuj uczniów, zachęć ich do aktywnego udziału w prezentacji. Możesz zebrać uczniów wokół prezentacji, zachęcić ich do jednoczesnego rysowania po ekranie, a potem zapisać zmiany.



Różne powierzchnie

Zwiększ zainteresowanie i zaangażowanie uczniów, wyświetlając ogromne kolorowe obrazy na biurku, tablicy suchościeralnej, standardowej lub na ścianie.

- Projektory można zamontować na ścianie, suficie, biurku lub boku biurka
- Wiele trybów projekcji dopasowanych do sposobu nauczania
- Uczniowie mogą z bliska oglądać prezentację i na niej pracować

Narzędzie do robienia szybkich notatek

Nauczyciele nie muszą nawet włączać komputera, ponieważ projektor posiada wbudowane funkcje interaktywne, umożliwiające rysowanie na dowolnym tle wyświetlania lub filmie wideo.

- Wybierz kolor linii, grubość i kształt
- Nastaw pióra i gumki
- Dodawaj materiały z Wizualizera biurkowego Epson

Interaktywność dla dwóch użytkowników

Nauczyciele i uczniowie mogą w czasie rzeczywistym wzbogacać prezentację, np. dodając notatki lub jednocześnie rysując na wyświetlanym obrazie za pomocą dwóch interaktywnych piór.

- Zaangażuj w prezentację jednego lub dwóch uczniów
- Omawiaj z uczniami poszczególne zagadnienia
- Dodawaj pomoce wizualne, aby ułatwić przyswajanie wiedzy
- Dzięki funkcji aktywowania nie trzeba dotykać ekranu, aby widzieć umiejscowienie pióra



Epson EB-485Wi

Ten wszechstronny panoramiczny projektor łączy w sobie wysoką jakość i funkcje interaktywne. Pomoże Ci odkryć potencjał interaktywnych prezentacji z jasnymi obrazami, które są wyraźne w każdym narożniku. Instalacja projektora jest szybka, a użytkowanie łatwe – dzięki temu można więcej czasu przeznaczyć na naukę.

- Natężenie światła barwnego 3100 lumenów, szerokokątny format obrazu 16:10
- Interaktywna funkcja dodawania notatek bez korzystania z komputera
- Wyświetlanie obrazu o imponującej przekątnej 203 cm (80 cali) z odległości zaledwie 47 cm
- Dwa pióra z funkcją aktywowania nie wymagają instalacji sterownika ani konfiguracji
- Kompletny zestaw interaktywny zawiera dwa interaktywne pióra, oprogramowanie Epson z narzędziami interaktywnymi i uchwyt do montażu na ścianie



opcjonalnie

Epson EB-475Wi

Zwiększ zainteresowanie uczniów, korzystając z tego łatwego w instalacji projektora, który zamieni dowolną poziomą lub pionową powierzchnię w interaktywne narzędzie edukacyjne. Dzięki temu projektorowi prowadzenie prezentacji jest łatwiejsze i daje wiele radości.

- Natężenie światła barwnego 2600 lumenów, szerokokątny format obrazu 16:10
- Interaktywna funkcja dodawania notatek bez korzystania z komputera
- Wyświetlanie obrazu o imponującej przekątnej 203 cm (80 cali) z odległości zaledwie 47 cm
- Dwa pióra z funkcją aktywowania nie wymagają instalacji sterownika ani konfiguracji
- Kompletny zestaw interaktywny zawiera dwa interaktywne pióra, oprogramowanie Epson z narzędziami interaktywnymi i uchwyt do montażu na ścianie

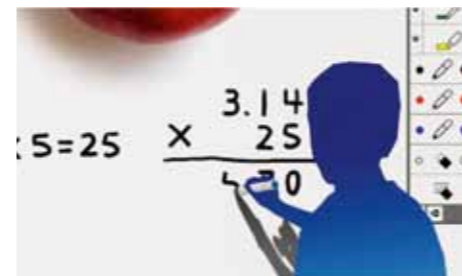


opcjonalnie

Szybka reakcja

Bardzo wrażliwe interaktywne pióra cyfrowe umożliwiają płynną pracę z prezentacjami i szybkie wpisywanie notatek.

- Rysunki wykonywane piórem są natychmiast widoczne na ekranie
- Nie ma opóźnień ani zakłóceń
- Pióra są niezwykle lekkie i łatwe w użytkowaniu
- Wiele trybów projekcji dopasowanych do sposobu nauczania



Poprawiona funkcjonalność pióra

Ułatwiają interaktywną pracę podczas prezentacji, a dzięki szerokiej gamie nowych funkcji są doskonałym rozwiązaniem dla uczniów w każdym wieku.

- Lżejsze i mniejsze, lepiej pasują do mniejszych dłoni
- Pióra są zasilane tylko jedną baterią
- Ruch pióra jest wykrywany, gdy rusza się nim nad ekranem (funkcja aktywacji)



Łatwość obsługi

Szybka i łatwa konfiguracja dzięki licznym opcjom automatycznego ustawiania, kalibracji i interaktywnej pracy z prezentacją w czasie rzeczywistym.

- Łatwa konfiguracja i obsługa
- Nie trzeba instalować sterownika*5



WSPANIAŁE PREZENTACJE BEZ OGRANICZEŃ

Projektory Epson z krótkim rzutem z serii EB-420 i EB-430 zostały wyposażone w szereg funkcji ułatwiających prowadzenie prezentacji i poprawiających ich jakość. Łatwość konfiguracji i obsługi sprawia, że stanowią idealny dodatek do interaktywnych tablic suchościeralnych. Ponadto oferują dodatkowe funkcje interaktywne, które pomagają zwiększyć zaangażowanie uczniów.

Wyświetlają duże obrazy z bliska na wybraną powierzchnię i ułatwiają współpracę, ponieważ nauczyciel ani uczniowie nie rzucają cienia na obraz. Nauczyciel nie jest oslepiany, więc łatwiej mu kontrolować aktywność uczniów i zachęcać do dyskusji.

Technologia Epson 3LCD gwarantuje doskonałą jakość obrazu. Projektory posiadają także funkcje wyświetlacza USB 3 w 1, obsługi przewodowej sieci WLAN oraz poziomej i pionowej korekcji geometrii obrazu, co wyróżnia je na tle urządzeń o krótkim rzucie oferowanych przez konkurencję.

Cechy modeli w ofercie

- Wyświetlacz USB 3 w 1, pozioma i pionowa korekcja geometrii obrazu
- Natychmiastowe włączanie/wyłączanie urządzenia
- Potężny dźwięk dzięki wbudowanemu głośnikowi mocy 16 W.
- Wejście HDMI do wyświetlania zawartości o wysokiej rozdzielczości
- Lampa i filtr o długiej żywotności
- Opcjonalny moduł interaktywny ELPIU03

Prosta konfiguracja

Łatwe konfiguracja i montaż, bez odbłasków i cieni



Fantastyczna jakość

Wydobądź z każdego przedmiotu to, co najlepsze dzięki technologii Epson 3LCD i CLO

Idealne do zastosowań z tablicami suchościeralnymi

Połącz duże, jasne obrazy z funkcjami interaktywnymi lub podłącz opcjonalną jednostkę interaktywną, aby uzyskać w pełni interaktywny projektor.

Epson EB-425W/EB-435W

Projektory z ultrakrótkim rzutem umożliwiają wzbogacanie lekcji szerokoekranowymi obrazami. Nauczyciel nie rzuca cienia na obraz, nie ma odbłyśków, a opcjonalna jednostka interaktywna pozwala dodatkowo zaangażować uczniów.

- Rozdzielczość WXGA dla prezentacji w trybie szerokoekranowym
- Natężenie światła barwnego 3000 lumenów (EB-435W), 2500 lumenów (EB-425W)
- Łatwa konfiguracja z poziomą i pionową korekcją geometrii obrazu
- Żywotność lampy: 6000 godzin*3 Czas eksploatacji filtra: 5000 godzin*4
- Opcjonalny interfejs Wi-Fi, opcjonalny moduł interaktywny ELPIU03
- Współczynnik rzutu projektora wynosi zaledwie 0.48:1
- Idealne do zastosowań z interaktywnymi tablicami suchościeralnymi



Epson EB-420/EB-430

Projektory z ultrakrótkim rzutem wyświetlają obrazy ruchome i nieruchome o wyjątkowej jakości, a nauczyciel może się całkowicie skoncentrować na przekazywaniu wiedzy. Łączą wysoką wydajność z niskim całkowitym kosztem posiadania, dzięki czemu nie nadwyżają budżetu, a jednocześnie gwarantują najwyższą jakość obrazu.

- Współczynnik rzutu projektora wynosi zaledwie 0.55:1
- Idealne do zastosowań z interaktywnymi tablicami suchościeralnymi
- Natężenie światła barwnego 3000 lumenów (EB-430), 2500 lumenów (EB-420)
- Łatwa konfiguracja z poziomą i pionową korekcją geometrii obrazu
- Żywotność lampy: 6000 godzin*3 Czas eksploatacji filtra: 5000 godzin*4
- Opcjonalny interfejs Wi-Fi, opcjonalny moduł interaktywny ELPIU03
- Rozdzielczość XGA



Postaw na interaktywność

Zwiększ zainteresowanie słuchaczy, korzystając z opcjonalnej jednostki interaktywnej. Teraz każdą powierzchnię można przekształcić w interaktywny ekran projekcyjny.

Interaktywne pióro umożliwia nauczycielowi i uczniom nanoszenie notatek bezpośrednio na wyświetlany obraz, może też pełnić funkcję myszy.

- Możliwość wyświetlania prezentacji na dowolnej płaskiej powierzchni — na tablicy suchościeralnej, standardowej lub na ścianie
- Możliwość montażu na ścianie lub pod sufitem
- Dzięki tym projektorom nauczyciel może być blisko uczniów. Nie jest oslepiany i nie rzuca cienia na obraz



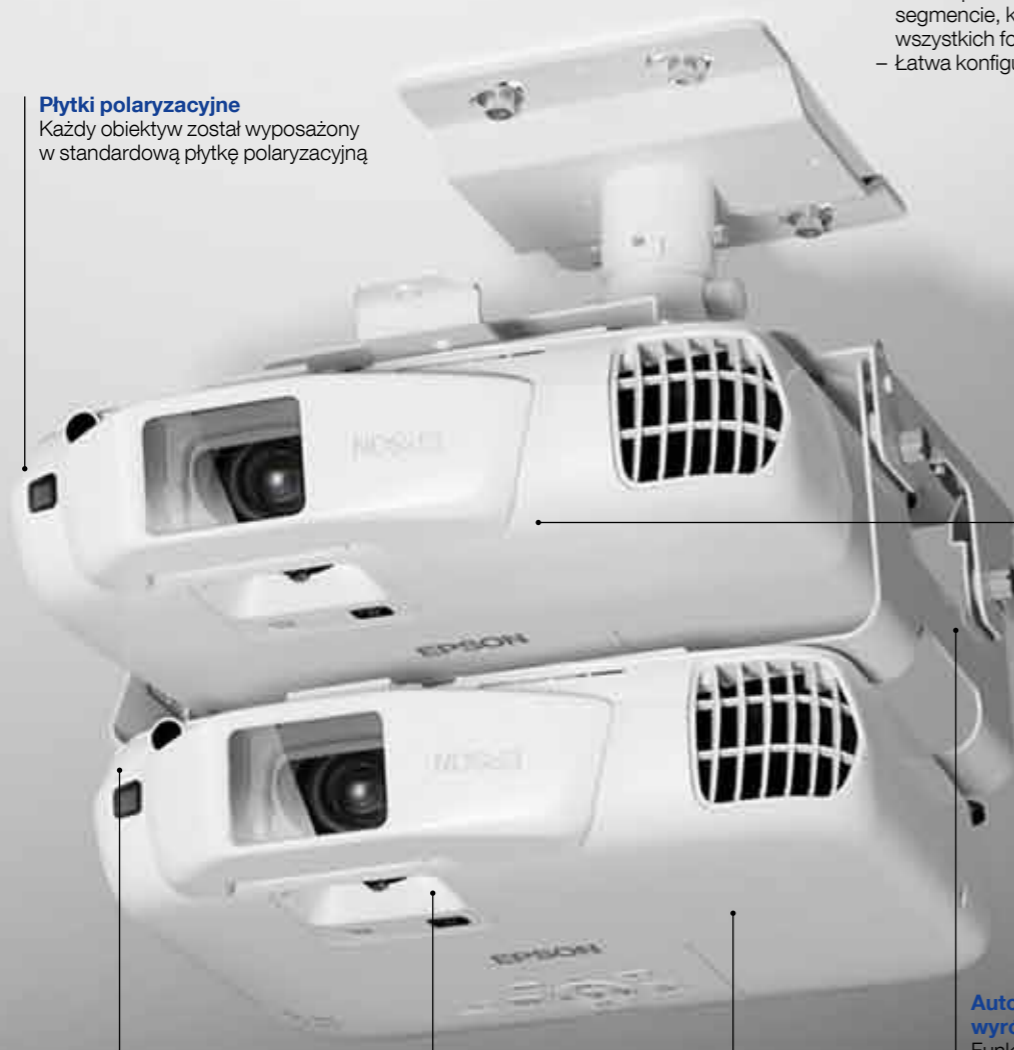
ODKRYJ NOWY WYMIAR PREZENTACJI 3D

Projektory Epson EB-W16 i EB-W16SK obsługują pełnoformatowe prezentacje panoramiczne 3D. Możesz wybrać między aktywnym systemem 3D lub oszczędną wersją z pasywnym 3D z okularami polaryzacyjnymi, aby tworzyć wysokiej jakości materiały 3D, które przykują uwagę odbiorców.

Dzięki dwóm różnym technologiom, możesz wybrać model odpowiedni pod kątem wydajności i kosztów posiadania. Każda z opcji gwarantuje doskonałą wydajność i rewelacyjną jakość obrazów 3D.

Płytki polaryzacyjne

Każdy obiektyw został wyposażony w standardową płytkę polaryzacyjną



Cechy modeli w ofercie

- Możliwość wyboru między pojedynczym projektorem a systemem dwóch projektorów Epson EB-W16SK (na zdjęciu)
- Technologia 3LCD firmy Epson zapewnia doskonałą jasność, wyrazistość i piękne kolory, jest idealna do prezentacji materiałów 3D
- Jest to pierwszy system projekcji w tym segmencie, który zapewnia pełną obsługę wszystkich formatów 3D zgodnych z HDMI
- Łatwa konfiguracja i obsługa

Projekcja na dużym ekranie

Bardzo duży wyświetlany obraz (do 120 cali)

Automatyczne wyrównanie

Funkcja szybkiego tworzenia stosu ułatwia wyrównanie obrazu 3D

System projekcyjny z dwoma projektorami

Pierwszy system pasywnej projekcji 3D firmy Epson doskonale sprawdza się w dużych salach

Łatwa instalacja

Specjalnie zaprojektowany uchwyt montażowy ułatwia instalację dwóch projektorów

Perfekcyjny obraz za każdym razem
Pozioma i pionowa korekcja geometrii obrazu

Epson EB-W16

Pierwszy aktywny projektor 3LCD 3D firmy Epson umożliwia wyświetlanie jasnych i żywych obrazów 3D praktycznie na każdej powierzchni. Jest cienki, lekki i przenośny. Zapewnia zupełnie nową jakość wszechstronnego wyświetlania prezentacji.

- Wyjątkowa jakość obrazu dzięki technologii 3LCD firmy Epson
- Obsługuje wszystkie współczesne formaty 3D zgodne z HDMI
- Łatwe ustawianie obrazu za pomocą funkcji automatycznej poziomej i pionowej korekcji geometrii obrazu
- Emisja światła barwnego o jasności 3000 lumenów
- Głęboka czerń dzięki wysokiemu współczynnikowi kontrastu na poziomie 5000:1
- Rozdzielczość WXGA zapewnia niesamowitą jakość obrazów panoramicznych, HD Ready
- Dźwięk audio z wewnętrznego głośnika o mocy 2 W
- Nowoczesne wzornictwo, lekki i przenośny



Epson EB-W16SK z zestawem do montażu

Epson EB-W16SK to pierwszy system projekcyjny obrazu 3D w technologii pasywnej firmy Epson, w którym wykorzystano dwa połączone projektory w celu uzyskania jaśniejszych i bardziej efektownych obrazów 3D dla większej widowni. Ten niedrogi projektor jest łatwy w instalacji i obsłudze oraz zapewnia jasne obrazy 3D o doskonałej jakości.

- Wyjątkowa jakość obrazu dzięki technologii 3LCD firmy Epson
- Płytki polaryzacyjne na obiektywy projektorów w zestawie
- Specjalnie zaprojektowany podwójny uchwyt montażowy ułatwia instalację
- Obsługuje wszystkie współczesne formaty 3D zgodne z HDMI
- Łatwe ustawianie obrazu za pomocą funkcji szybkiego tworzenia stosu oraz automatycznej poziomej i pionowej korekcji geometrii obrazu
- W zestawie jedna para okularów polaryzacyjnych
- Głęboka czerń dzięki wysokiemu współczynnikowi kontrastu na poziomie 5000:1
- Rozdzielczość WXGA zapewnia niesamowitą jakość obrazów panoramicznych, HD Ready
- Dźwięk audio z wewnętrznego głośnika o mocy 2 W
- Wymaga ekranu typu silver screen⁹



Wyznaczamy kierunki dla edukacji z wykorzystaniem technologii 3D

Epson EB-W16SK stack 3D to system projekcyjny obrazu 3D oferowany w przystępnej cenie i przeznaczony dla dużej liczby odbiorców. Wyświetlanie jednego obrazu z dwóch idealnie zsynchronizowanych projektorów umożliwia uzyskanie wyjątkowej jasności. System projekcyjny EB-W16SK obsługuje wszystkie formaty 3D zgodne z HDMI i umożliwia projekcje różnych rodzajów obrazu: klatki ustawione obok siebie pionowo (ang. side-by-side) i poziomo (top-and-bottom) oraz nałożone na siebie (frame packed).

Korzystając z tanich okularów polaryzacyjnych 3D i systemu EB-W16SK, można niewielkim kosztem zapewnić doskonałe trójwymiarowe prezentacje w klasie.

Projektor Epson EB-W16 jest zgodny z ładowanymi przez USB aktywnymi okularami migawkowymi 3D ELPGS03 do oglądania w 3D⁶. Dzięki akumulatorowym aktywnym okularami migawkowym 3D, do których sygnał jest wysyłany drogą radiową⁷, użytkownicy mogą bez zakłóceń oglądać obraz 3D niezależnie od intensywności światła w pomieszczeniu.



Pasywne okulary polaryzacyjne



Aktywne okulary 3D

BARDZIEJ INTELIGENTNE I JAŚNIEJSZE PREZENTACJE

Projektory z serii Epson EB-9 zapewniają idealną jakość obrazu we wszystkich warunkach oświetlenia oraz inteligentne prezentacje. Są wszechstronne, łatwe w obsłudze i idealnie nadają się do montażu na biurku lub pod sufitem. Zapewniają doskonałą jakość prezentacji przy niskim całkowitym koszcie posiadania.

Odkryj zalety korzystania z inteligentnych prezentacji przy użyciu oprogramowania Epson EasyMP i funkcji sieciowych. Od scentralizowanego śledzenia i kontroli wszystkich działań po wyświetlanie obrazów bezpośrednio z napędu USB lub aparatu cyfrowego — projektory Epson uatrakcyjnią każdą lekcję i ułatwią przyswajanie wiedzy.

Epson EB-925

Jaśniejsza prezentacja do wyświetlania w świetle dziennym umożliwia uczniom robienie notatek i prowadzenie dyskusji. Łatwa instalacja i użytkowanie oraz funkcje inteligentnych prezentacji i sieciowe oprogramowania Epson EasyMP.

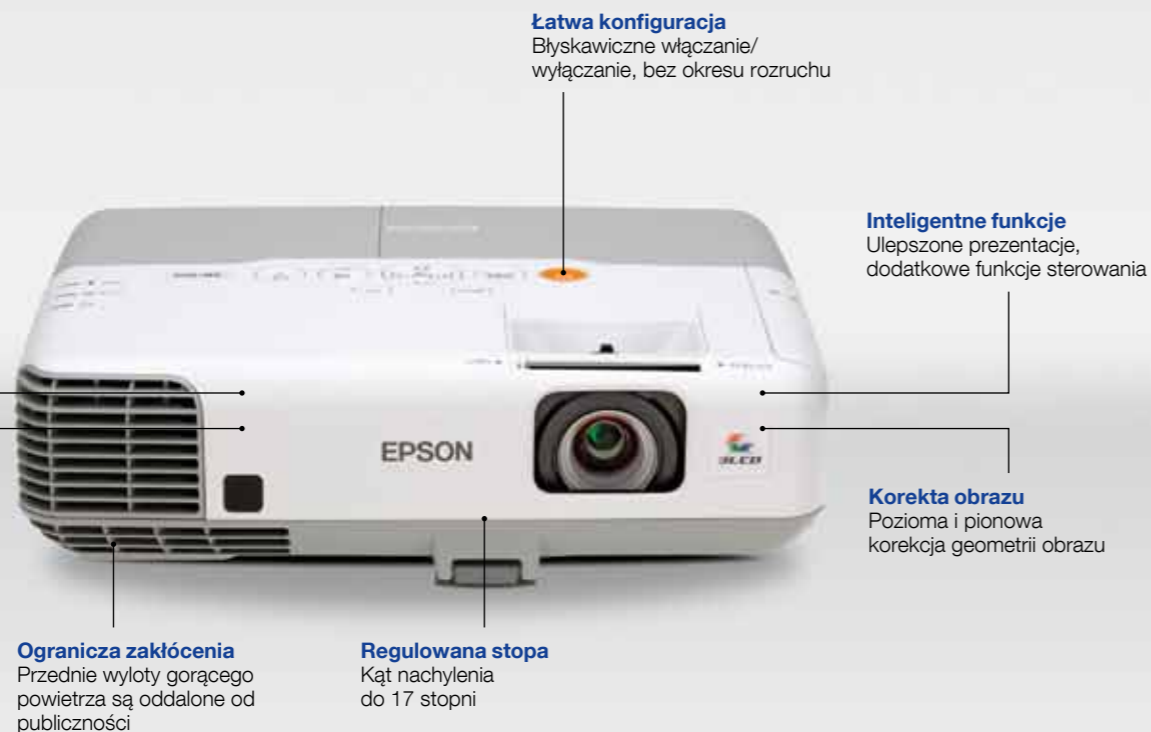
- Bardzo jasna projekcja, natężenie światła barwnego 3500 lumenów
- Wejście HDMI do wyświetlania zawartości o wysokiej rozdzielczości
- Automatyczna pionowa i ręczna pozioma korekcja geometrii obrazu
- 1,6-krotny zoom zapewnia większą elastyczność
- Wyświetlanie przez USB 3 w 1 zapewnia łączność i łatwą obsługę

Minimalna konserwacja

Filtr o długim czasie eksploatacji, żywotność lampy wynosi 6000 godzin*1

Potężny dźwięk

Zintegrowany głośnik 16 W



Cechy modeli w ofercie

- Wyjątkowa jakość obrazu dzięki technologii 3LCD firmy Epson
- Rozdzielczość panoramiczna lub XGA
- Epson EasyMP i EasyMP Slideshow do wyświetlania prezentacji bez użycia komputera
- Opcjonalny moduł Wi-Fi
- Udostępniaj obiekty 3D poprzez podłączenie kamery do dokumentów Epson
- Bardzo niski całkowity koszt posiadania dzięki lampie o jednym z najdłuższych okresów eksploatacji na rynku

Epson EB-96W

Ten oferujący wiele funkcji projektor zapewnia doskonałą jakość obrazów panoramicznych i inteligentne prezentacje. Łatwa instalacja i użytkowanie oraz możliwość monitorowania i obsługi urządzenia za pomocą sieci Epson EasyMP.

- Natężenie światła barwnego 2700 lumenów, szerokokątny format obrazu 16:10
- Wejście HDMI do wyświetlania zawartości o wysokiej rozdzielczości
- Zarządzanie przez sieć EasyMP
- Epson EasyMP do wyświetlania prezentacji bez użycia komputera
- Wejście mikrofonu
- Opcjonalna łączność bezprzewodowa



Epson EB-915W

Jasny, wyraźny obraz panoramiczny, który prezentuje się doskonale, nawet w świetle dziennym czy przy włączonym oświetleniu. Dzięki łatwej obsłudze i inteligentnym funkcjom nauczyciel może w atrakcyjny sposób prowadzić lekcje z każdego przedmiotu.

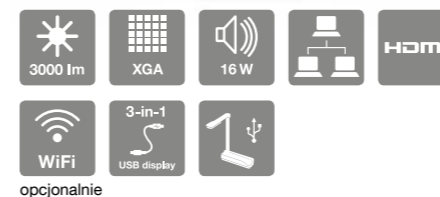
- Natężenie światła barwnego 3200 lumenów, szerokokątny format obrazu 16:10
- 1,6-krotny zoom zapewnia większą elastyczność
- Zarządzanie przez sieć EasyMP
- Epson EasyMP do wyświetlania prezentacji bez użycia komputera
- Wejście mikrofonu
- Opcjonalna łączność bezprzewodowa



Epson EB-905

Ten projektor został zaprojektowany z myślą o szybkim i łatwym wyświetlaniu prezentacji. Jest łatwy do instalacji i posiada liczne funkcje, takie jak Epson EasyMP networking do scentralizowanego monitorowania i obsługi, a także umożliwia przesyłanie obrazów i zdjęć w sieci.

- Natężenie światła barwnego 3000 lumenów, rozdzielczość XGA
- Wejście HDMI do wyświetlania zawartości o wysokiej rozdzielczości
- Zarządzanie przez sieć EasyMP
- Epson EasyMP do wyświetlania prezentacji bez użycia komputera
- Wejście mikrofonu
- Opcjonalna łączność bezprzewodowa
- 1,6-krotny zoom zapewnia większą elastyczność



Epson EB-93H/EB-95

Ten model jest dowodem na to, że można mieć doskonały sprzęt do prezentacji za niewielkie pieniądze. Dodatkowe funkcje zabezpieczeń zapewnią nauczycielowi spokój po opuszczeniu klasy.

- Natężenie światła barwnego 2600 lumenów, rozdzielczość XGA
- Zarządzanie przez sieć EasyMP
- Epson EasyMP do wyświetlania prezentacji bez użycia komputera
- Ulepszone zabezpieczenia
- Lampa o długiej żywotności i bezobsługowy filtr
- Wejście mikrofonu (tylko EB-95)
- Opcjonalna łączność bezprzewodowa (tylko EB-95)



OPCJE I AKCESORIA

Szeroki wybór opcjonalnych akcesoriów pozwala przystosować projektor do własnych potrzeb. Akcesoria ułatwiają prowadzenie prezentacji, poprawiają ich efektywność i skupiają uwagę najbardziej rozkojarzonych odbiorców.

Jednostka interaktywna: ELPIU03

Uatrakcyjnij prezentacje, wprowadź interakcję i zamień dowolną płaską powierzchnię w ekran, na którym zarówno nauczyciel, jak i uczniowie mogą dodawać notatki oraz rysować.

- Wyświetla ruch pióra cyfrowego w czasie rzeczywistym
- Pióro interaktywne może także pełnić funkcję myszy
- Możliwość zapisywania dodanych adnotacji
- Prosty montaż bezpośrednio na wybranej ścianie



Skrzynka sterowniczo-przyciskowa

Wystarczy podłączyć projektor do źródła sygnału, takiego jak laptop lub odtwarzacz DVD, aby prowadzić zajęcia za pomocą łatwo dostępnego systemu montowanego na ścianie.

- Nie trzeba już korzystać z przełączników umieszczonych na suficie
- Przełączanie pomiędzy źródłami za pomocą jednego przycisku
- Brak nieestetycznych kabli
- Duże przyciski i wyraźne oznaczenia



Aktywne głośniki

W dużych pomieszczeniach można poprawić słyszalność za pomocą dwóch głośników lub korzystać z mikrofonu.

- Możliwość uzyskania większej mocy dźwięku niż przy użyciu wbudowanego głośnika 16 W
- Wzmocnienie dźwięku z prezentacji lub mikrofonu
- Sprzyja większej interakcji, zwiększa zainteresowanie, zachęca do zadawania pytań



Wizualizery biurkowe

Podłącz wizualizer USB Epson, wizualizer biurkowy Epson lub optyczny wizualizer biurkowy Epson i wyświetlaj dokumenty oraz inne materiały na ekranie, bezpośrednio i w czasie rzeczywistym.

- Doskonale nadaje się do dodawania materiałów podczas lekcji
- Idealne rozwiązanie do demonstracji z bliska
- Zasilanie przez USB (ELPDC06)



Zapaszowe lampy

Wymieniaj lampy lub trzymaj zapas pod ręką, aby zapewnić ciągłą pracę urządzenia i wyeliminować przerwy.

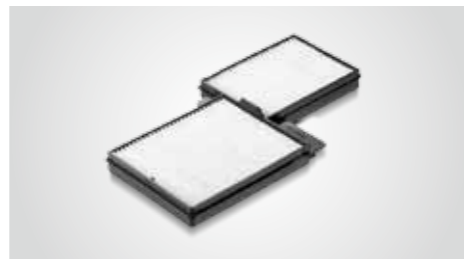
- Żywotność lamp Epson wynosi do 6000 hours*3
- Energooszczędne lampy pobierają mniej energii, dając tę samą jasność
- Lampa E-TORL precyzyjnie kieruje wiązkę światła



Filtry powietrza

Wymieniaj filtry lub trzymaj zapas pod ręką, aby zapewnić ciągłą pracę urządzenia i wyeliminować przerwy.

- Filtry elektrostatyczne Epson praktycznie nie wymagają konserwacji
- Zatrzymują więcej kurzu
- Pomagają zachować wyrazistość i jasność obrazu

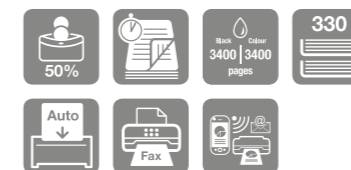


ZINTEGROWANE ROZWIĄZANIA DLA EDUKACJI

Epson oferuje bogate portfolio produktów, które poprawiają jakość i tempo nauki we wszystkich obszarach rynku edukacyjnego — od klas szkolnych i auli po biura i sale konferencyjne.

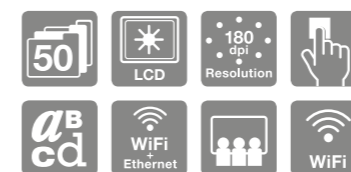
Biznesowe drukarki atramentowe

Rodzina urządzeń wielofunkcyjnych WorkForce to doskonałe rozwiązania dla nauczycieli i pracowników administracji, które drukują z dużą prędkością dokumenty w jakości druku laserowego i pomogą zaoszczędzić nawet do 50% kosztów wydruku strony w porównaniu do konkurencyjnych drukarek laserowych*. Modele te wykorzystują atrament Epson DURABrite Ultra, który sprawia, że szybko schnące wydruki o najwyższej jakości są odporne na działanie wody, powstawanie smug i używanie zakreślacza.



Oznaczenia etykiet

Gama produktów LabelWorks umożliwia drukowanie spersonalizowanych, wytrzymałych etykiet na sprzęt i materiały piśmienne. Lekkie, przenośne drukarki etykiet pomagają w oznakowywaniu materiałów i ułatwiają organizację przestrzeni roboczej.



Skanery

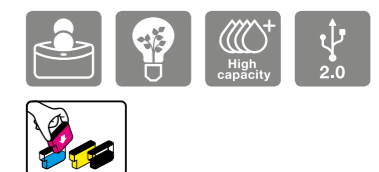
Gama skanerów A4 i A3 o wysokiej rozdzielczości umożliwia cyfryzację materiałów, ułatwiając pracę na zajęciach. Dzięki temu można szybko zebrać, przekonwertować i rozdać prace pisane ręcznie, zdjęcia oraz dokumenty.

Skanery Epson są łatwe w integracji z istniejącymi systemami informatycznymi i niezwykle wszechstronne dzięki zastosowaniu najnowocześniejszych technologii obrazowania firmy Epson.



Duplikator płyt

Wypalaj i drukuj wysokiej jakości płyty CD i DVD, aby przechowywać i udostępniać informacje. Urządzenia Epson Discoproducer są idealne do archiwizowania i tworzenia kopii zapasowych danych (takich jak dane uczniów, egzaminy i prace). System oddzielnych wkładów atramentowych firmy Epson umożliwia obniżenie kosztów każdego wyprodukowanego nośnika, ponieważ wymienia się tylko zużyte kolory. Popraw atrakcyjność zajęć i zaangażuj uczniów, korzystając z tych prostych w użyciu urządzeń, wyposażonych we wstępnie zdefiniowane szablony i obrazy.



*1 Futuresource Consulting Ltd.

*2 Stan na grudzień 2012.

*3 Oczekiwany czas eksploatacji lampy w przypadku korzystania z projektora w trybie Eco.

*4 W przypadku używania w zwykłym środowisku biurowym (ilość pyłu w powietrzu: 0,04–0,2 mg/m³). Oparte na wynikach wewnętrznych testów firmy Epson.

*5 Do użytku tylko w środowiskach Windows i Linux. W przypadku komputerów Mac konieczne jest zainstalowanie sterownika.

*6 Aktywne okulary migawkowe 3D RF firmy Epson powstały w ramach inicjatywy Full HD 3D Glasses, www.fullhd3dglASSES.com

*7 Ze względu na regulacje prawne związane z certyfikacjami częstotliwości radiowych () produkt nie jest sprzedawany w następujących krajach: Albania, Algieria, Botswana, Brytyjskie Wyspy Dziewicze, Czarnogóra, Ghana, Gwadelupa, Jemen, Jordania, Kenia, Kuwejt, Liban, Macedonia, Maroko, Nowa Kaledonia, Nigeria, Polinezja Francuska, Serbia, Tunezja, Wybrzeże Kości Słoniowej, Zimbabwe.

*8 W porównaniu z 10 czołowymi kolorowymi drukarkami laserowymi i urządzeniami wielofunkcyjnymi A4 sprzedanymi we Francji, w Hiszpanii, Niemczech, Wielkiej Brytanii i we Włoszech łącznie w IV kwartale 2011 roku wg raportu European Hardcopy Tracker Q4 2011 firmy IDC. Koszt drukowania w przeliczeniu na stronę obliczony przez firmę Epson na podstawie oficjalnych cenników producentów kaset z tonerem i opublikowanych danych o wydajności z Francji, Hiszpanii, Niemiec, Wielkiej Brytanii i Włoch na marzec 2012 roku.

*9 Brak w zestawie (Epson EB-W16SK).

Better Products
for a Better Future™



EPSON
WORLD LEADER
IN PROJECTORS*1



Dodatkowe informacje można uzyskać w lokalnej siedzibie firmy Epson lub w witrynie www.epson-europe.com

Epson Europe B.V. Sp. z o.o.
Oddział w Polsce
ul. Bokserska 66
02-690 Warszawa
Tel.: +48 22 375 7500
Faks: +48 22 375 7501

Infolinia: 801 64 64 53
(Opłata za połączenie wg taryfy operatora.)
www.epson.pl

Znaki towarowe oraz zastrzeżone znaki towarowe są własnością firmy Seiko Epson Corporation lub odpowiednich firm.
Informacje o produkcie mogą ulec zmianie bez uprzedzenia.

EPSON®