

„Epson“ projektoriai, skirti mokymo įstaigoms

DĖMESIO SUTELKIMO TRUKMĖ PAILGĖJO



SUKURTA
ŠVIETIMUI



EPSON[®]
EXCEED YOUR VISION

NORŲ FIKSAVIMAS

Visada įsiklausome ir labai stengiamės pateikti mokymo srityje dirbantiems asmenims įrankių bei technologijų, reikalingų norint paversti mokymosi ir mokymo procesą paverčia įdomia, įaudinančia, naudą duodančia veikla. Būtent tai leido mums tapti pasaulyje pirmaujančiu projektorių gamintoju*1.

Našūs „Epson“ projektoriai kuria didelius, ryškius, aiškius vaizdus ir taip įkvepia mokymo procesui gyvybės. Jie tinka bet kokio dydžio biudžetui, yra tokie kompaktiški, kad telpa bet kokioje patalpoje, ir leidžia mokytojams bei mokiniams mokytis (s) kūrybingai.

„Epson“ mokymo įstaigoms skirtas asortimento projektoriai pranoks jūsų lūkesčius ir pakurstys vaizduotę.

Įvadas	02
Technologija	03
EB-470 ir EB-480 serijos	04–05
EB-420 ir EB-430 serijos	08–09
EB-W16 ir EB-W16SK	10–11
EB-9 serija	12–13
Pasirinktiniai priedai	14
Integruotieji sprendimai	15



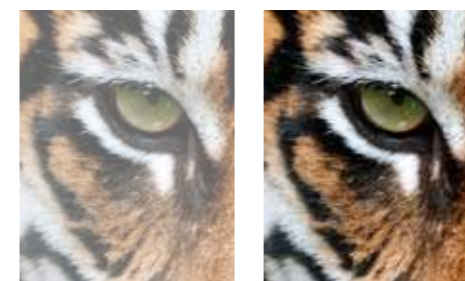
No.1
SINCE 2001
EPSON
WORLD LEADER
IN PROJECTORS*1

ŠVIETIMO SRITYJE NAUDOJAMŲ TECHNOLOGIJŲ TOBULINIMAS

Geriausios kokybės vaizdai

Dėl „Epson“ 3LCD technologijos gaunami itin detalūs puikios kokybės, sodrių spalvų ir juodos spalvos atspalvių vaizdai. Tai kiekvieno „Epson“ projektoriaus pagrindas, dėl kurio idėjos ir vaizdai tiesiog atgyja.

- Šviesūs, aiškūs, lengvai žiūrimi vaizdai
- Sodrios spalvos ir juodos spalvos atspalviai
- Nekintantis ryškumas
- Aiškios nuotraukos, sklandūs vaizdo įrašai



Vienos plokštelės sistema*2

3LCD

Pristatymas stambiu planu

„Epson“ projektavimo mažu ir itin mažu atstumu technologija: projektorius montuojamas labai arti pasirinkto projekcijos paviršiaus. Todėl paprasta nustatyti jo padėtį netrukdam kitiems ir galima naudotis daugybe kūrybiškos pateikties parinkčių.

- Iš labai arti matomi vaizdai stambiu planu dideliame ekrane
- Paprastas montavimas prie sienos patalpos priekyje
- Taip pat galimas projektavimas ant stalo paviršiaus ar grindų



Aiškūs vaizdai

Vaizdai projektuojami iš taip arti, kad nekyla jokių problemų dėl šviesos spindulio. Ant ekrano nekrinta šešėlis ir pranešėjas gali laisvai bendrauti su auditorija, ją dar labiau įtraukdamas.

- Pristatymas iš arti be šešėlių
- Neakina pranešėjo
- Gerai matomi mokiniai, lengviau vesti diskusiją



Visiškai interaktyvu

Dirbkite interaktyviai, kad mokiniai aktyviai dalyvautų per pristatymus. Naudokitės dviem interaktyviaisiais rašikliais, kuriais galima rašyti komentarus ir „braižyti“ ant projektuojamo vaizdo realiuoju laiku.

- Aktyvus mokinių dalyvavimas
- Bendras valdymas, idėjų skatinimas
- „Braižymas“ ant projektuojamo vaizdo interaktyviaisiais rašikliais
- Kitokios spalvos, kitokios idėjos



Ryškiau ir geriau

Taikant „Epson“ 3LCD technologiją gaunamas didelis baltos ir spalvinės šviesos srautas (CLO), taigi rodomi vaizdai yra ryškūs ir lengvai žiūrimi visomis apšvietimo sąlygomis.

- Spalvinės šviesos srautui naudojami trys devynių taškų tinklelių rinkiniai pagrindinėms – raudonai, žaliai ir mėlynai – spalvoms išmatuoti.
- Ekonomiška, su patvaria lempa



Naujas matmuo

Tegu mokymasis pasitelkiant „Epson“ viso formato 3D vaizdą pateiktis būna išskirtinis. Padarykite auditorijai įspūdjį rodydami originalius 3D vaizdus ir atgaivindami bet kokį objektą.

- Viso formato 3D vaizdų palaikymas
- Tolygūs, aiškūs ir ryškūs 3D vaizdai
- Dviejų vienas virš kito montuojamų projektorių parinktis
- Lengvi 3D vaizdo akiniai



DAUG FUNKCIJŲ, JKVEPIANČIŲ MOKYTI

Paprastai valdomi, ekonomiškai ir itin mažu atstumu naudojami EB-470 ir EB-480 serijų „Epson“ projektoriai leidžia kurti ryškius, natūralius vaizdus, o pasirinkus interaktyviuosius modelius galima bet kokį plokščią paviršių paversti interaktyvia priemone. Mokiniai gali naudoti komentavimo ir „brėžimo“ ekrane realiuoju metu funkcijas – tai visai naujas darbo lygis.

Naudodami „Epson“ itin mažu atstumu veikiančius projektorius galėsite lanksčiau kurti patrauklias pateiktis. Projektuokite vaizdą labai nedideliu iki 100 col. / 254 cm atstumu nuo ekrano ir išvengkite akinančios šviesos bei šėšėlių.

Paprastas montavimas ir integravimas

Trijų funkcijų USB sąsaja, horizontalusis ir vertikalusis pagrindo koregavimas

Šios serijos įrenginių savybės

- Projektavimas itin mažu atstumu
- Puiki vaizdo kokybė
- Didelis iki 3 100 liumenų CLO
- 3 000:1 kontrasto santykis
- Paprasta parengti darbui ir naudoti
- Pridedamas pritaikytas sieninis laikiklis
- Yra interaktyvių modelių

Galingas garsas

Integruotas 16 W garsiakalbis

Nereikia laukti, kol projektorius išils ar atvės

Tiesioginis maitinimo įjungimas / išjungimas, spartus paleidimas / išjungimas akimirksniu

Galimybė valdyti
Pasirinktinis valdymas ir jungčių dėžutė

Reikalauja mažai techninės priežiūros
Patvari lempa ir filtras, nuotolinis stebėjimas ir valdymas

Mažiau šėšėlių ir akinančios šviesos
Projektavimas itin mažu atstumu

Įtraukiantis mokymo procesas
Interaktyvumas (tik „EB-475Wi“ ir „EB-485Wi“)

„Epson“ EB-485W

Greitai ir lengvai projektuokite didelius plačiaekranus vaizdus itin mažu atstumu. Dėl paprasto parengimo ir vaizdų koregavimo sutaupykite laiko ir gaukite geriausios kokybės vaizdus.

- 3 100 liumenų CLO, 16:10 plačiaekranis formatas
- Vertikalusis ir horizontalusis pagrindo koregavimas
- HDMI, skirtas didelės raiškos turiniui
- 4 000 val.*³ lempos eksploataavimo trukmė
- 5 000 val.*⁴ filtro eksploataavimo trukmė



„Epson“ EB-480

Kurkite patrauklias pateiktis, projektuodami labai didelius vaizdus itin mažu atstumu. Dar labiau paskatinkite mokinių dalyvavimą, rodydami vaizdus beveik bet koku kampu ir kone be šėšėlių.

- 3 000 liumenų CLO, XGA skiriamoji geba
- Vertikalusis ir horizontalusis pagrindo koregavimas
- HDMI, skirtas didelės raiškos turiniui
- 4 000 val.*³ lempos eksploataavimo trukmė
- 5 000 val.*⁴ filtro eksploataavimo trukmė



„Epson“ EB-475W

Projektuokite didesnį plačiaekranį turinį lengviau, išvengdami šėšėlių ir galėdami prieiti arčiau ekrano – pateiktis bus aiškesnė ir dar labiau patrauks dėmesį.

- 2 600 liumenų CLO, 16:10 plačiaekranis formatas
- Vertikalusis ir horizontalusis pagrindo koregavimas
- HDMI, skirtas didelės raiškos turiniui
- 4 000 val.*³ lempos eksploataavimo trukmė
- 5 000 val.*⁴ filtro eksploataavimo trukmė



„Epson“ EB-470

Pristatykite klasėje aukštos kokybės pateiktis naudodami didesnius vaizdus, kuriuose mažiau šėšėlių. Dėl greito parengimo darbui ir paprasto naudojimo galite taupyti brangų mokyti skirtą laiką.

- 2 600 liumenų CLO, XGA skiriamoji geba
- Vertikalusis ir horizontalusis pagrindo koregavimas
- HDMI, skirtas didelės raiškos turiniui
- 4 000 val.*³ lempos eksploataavimo trukmė
- 5 000 val.*⁴ filtro eksploataavimo trukmė



BET KOKĮ PLOKŠČIĄ PAVIRŠIŲ PAVERSKITE INTERAKTYVIU PAVIRŠIUMI

Kurkite interaktyvias pateiktis ant bet kurios sienos ar stalo paviršiaus. Tobulinkite mokymosi aplinką dar labiau paskatindami mokinius dalyvauti per pristatymus. Visi gali susiburti, dalyvauti naudodamiesi „brėžimo“ ekrane realiuoju laiku funkcija ir net išsaugoti rezultatus, kad juos būtų galima peržiūrėti vėliau.



Įvairūs paviršiai

Sudominkite ir įtraukite mokinius rodydami spalvotus didelio mastelio vaizdus ant sienos, baltosios lentos, juodosios lentos arba stalo.

- Galimas projektoriaus montavimas prie sienos, lubų, stalo arba stalo šono.
- Pagal mokymo metodą tinkamo projektavimo režimo pasirinkimas
- Mokinių susidomėjimas pristatymu ir dalyvavimas

Momentinio komentavimo įrankis

Mokytojams net nereikia įjungti kompiuterio, nes naudodamiesi integruotomis interaktyviosiomis projektoriaus funkcijomis naudotojai gali „braižyti“ ant bet kokio projektuojamo fono arba vaizdo įrašo.

- Linijos spalvos, storio ir formos pasirinkimas
- Iš anksto nustatyti rašikliai ir trintukai
- Turinio komentavimas naudojant „Epson“ stalinį vaizdo perteikimo įrenginį

Interaktyvus dviejų naudotojų dalyvavimas

Mokytojai ir mokiniai gali tobulinti pateiktis ir jas suasmeninti realiuoju laiku, vienu metu komentuodami ir „braižydami“ ant vaizdo dviem interaktyviaisiais rašikliais.

- Vieno ar dviejų mokinių dalyvavimas pristatymo metu
- Darbas su mokiniu aptariant punktus
- Papildomas vaizdinis poveikis, palengvinantis mokymosi procesą
- „Užvedimo“ funkcija: rašiklio padėtis matoma neličiant ekrano



„Epson EB-485Wi“

Naudodami šį universalų plačiaekranį ryškaus vaizdo projektorį, išbandykite nuo vieno vaizdo krašto iki kito galimas interaktyvių pateikčių galimybes ir džiaukitės kokybe bei aktyvesniu dalyvavimu. Be to, dėl greito ir paprasto parengimo bei naudojimo galima taupyti brangų mokyti skirtą laiką.

- 3 100 liumenų CLO, 16:10 plačiaekranis formatas
- Interaktyvi pateikčių komentavimo funkcija neprijungus prie kompiuterio
- 80 col. / 203 cm vaizdų kūrimas vos 47 cm atstumu
- Du rašikliai su „užvedimo“ funkcija – be tvarkyklių ir poreikio kalibruoti
- Interaktyviajame pakete yra du interaktyvieji rašikliai, paprastai naudojami „Epson“ interaktyvieji programinės įrangos įrankiai ir sieninis laikiklis



pasirenkama

„Epson EB-475Wi“

Naudojant šį greitai ir nesudėtingai parengiamą projektorį, bet kokį horizontalų ar vertikalų paviršių galima paversti interaktyviu pateikties paviršiumi – tai visai naujas darbo lygis. Naudojant šį projektorį, lengviau ir įdomiau bendradarbiauti pristatant pateiktis.

- 2 600 liumenų CLO, 16:10 plačiaekranis formatas
- Interaktyvi pateikčių komentavimo funkcija neprijungus prie kompiuterio
- 80 col. / 203 cm vaizdų kūrimas vos 47 cm atstumu
- Du rašikliai su „užvedimo“ funkcija – be tvarkyklių ir poreikio kalibruoti
- Interaktyviajame pakete yra du interaktyvieji rašikliai, paprastai naudojami „Epson“ interaktyvieji programinės įrangos įrankiai ir sieninis laikiklis



pasirenkama

Sparti reakcija

Neatsilikite nuo pažangiausių ir užtikrinkite sklandų pateikčių rodyimą, naudodami skaitmeninius interaktyviuosius itin greitos reakcijos rašiklius.

- Momentinis rašiklio vietos rodymas ekrane
- Jokios delsos ir jokių pertrūkių
- Itin lengvas, paprastas naudoti
- Pagal mokymo metodą tinkamo projektavimo režimo pasirinkimas



Patobulinta rašiklio konstrukcija

Naudodamiesi naujomis funkcijomis palengvinkite interaktyvų dalyvavimą ir prieinamumą, kad ir kokio amžiaus vaikus mokote.

- Lengvesnis ir kompaktiškesnis laikant mažomis rankomis
- Naudojamas tik vienas akumuliatorius
- Judėjimas aptinkamas vos „užvedus“



Paprasta naudoti

Greitai ir paprastai parenkite darbui, naudodamiesi automatinio parengimo bei kalibravimo funkcijomis, akimirksniu paverskite savo pateiktis interaktyviomis.

- Paprasta parengti darbui ir naudoti
- Nereikia diegti tvarkyklių*5



PUIKIOS PATEIKTYS BE JOKIŲ APRIBOJIMŲ

Mažu atstumu naudojamuose „Epson“ EB-420 ir EB-430 serijų projektoriuose yra funkcijų, leidžiančių lengviau pristatyti naudingesnes ir vertingesnes itin aukštos kokybės pateiktis. Šie paprastai parengiami ir naudojami projektoriai puikiai tinka naudoti su interaktyviomis baltosiomis lentomis, suteikiant papildomų interaktyviųjų funkcijų ir taip dar labiau įtraukiant mokinius.

Kadangi didelis vaizdas ant pasirinkto paviršiaus projektuojamas iš labai arti, mokiniams ir mokytojams dirbant ir bendradarbiaujant ant vaizdo nekrinta joks šešėlis. Be to, mokytojai gali stebėti mokinių reakcijas ir juos įtraukti į diskusijas netrikdomi akinačios šviesos.

Naudojant „Epson“ 3LCD technologiją su trijų funkcijų USB sąsaja, laidiniu LAN, pagrindo horizontaliojo ir vertikaliojo koregavimo funkcija (tik mažo atstumo kategorijos projektorių savybės), užtikrinama itin aukšta vaizdų kokybė.

Paprastas parengimas

Paprastas parengimas ir montavimas, mažiau akinačios šviesos ir šešėlių



Nuostabi kokybė

Taikant „Epson“ 3LCD technologiją ir CLO gaunami geriausios galimos kokybės vaizdai

Šios serijos įrenginių savybės

- Trijų funkcijų USB sąsaja, horizontalusis ir vertikalusis pagrindo koregavimas
- Maitinimo įjungimas ir išjungimas akimirksniu be jokios delsos
- Integruoti 16 W garsiakalbiai, sklaidžiantys galingą garsą
- HDMI įvestis, skirta didelės raiškos pateiktims
- Patvari lempa ir filtras
- Pasirinktinis ELPIU03 interaktyvusis įrenginys

„Epson“ EB-425W / EB-435W

Naudodami šiuos įspūdingus mažu atstumu veikiančius projektorius, įtraukite į mokomąją medžiagą universalių plačiaekranų vaizdų. Gerai išaiškinkite tai, ką norite, netrikdomi šešėlių ar akinačios šviesos, ir paskatinkite dar aktyvesnį dalyvavimą naudodami pasirinkamą interaktyvųjį įrenginį.

- WXGA skiriamoji geba, skirta plačiaekranams pateiktims
- 3 000 liumenų CLO (EB-435W), 2 500 liumenų CLO (EB-425W)
- Paprastas parengimas naudojant pagrindo vertikalųjį ir horizontalųjį koregavimą
- 6 000 val.*³ lempos eksploatavimo trukmė, 5 000 val.*⁴ filtro eksploatavimo trukmė
- Pasirinktinė „Wi-Fi“ sąsaja, pasirinktinis ELPIU03 interaktyvusis įrenginys
- Mažo atstumo santykis vos 0,48:1
- Puikiai tinka naudoti su interaktyviomis baltosiomis lentomis



Interaktyvumo skatinimas

Naudodami pasirinktinį interaktyvųjį įrenginį ir paversdami bet kokį projektuojamą paviršium interaktyviu, rodykite pateiktis ir skatinkite mokinių dalyvavimą visai kitu nauju lygiu.

Tiek mokytojas, tiek mokinys gali komentuoti projektuojamą vaizdą naudodamasis interaktyviuoju rašikliu, pateikčiai sklandžiai valdyti vietoje pelės taip pat naudodamas rašiklį.

- Galima projektuoti ant bet kokio plokščio paviršiaus – juodosios lentos, baltosios lentos arba sienos
- Projektorių galima montuoti arba prie sienos, arba prie lubų
- Susiburkite ir dalykitės idėjomis netrikdomi šešėlių ar akinačios šviesos

Puikiai tinka naudoti su baltosiomis lentomis

Tobulinkite savo pateiktis pasinaudodami dideliais ryškiais vaizdais ir interaktyviomis funkcijomis arba taip pat naudokite interaktyvųjį įrenginį, kad projektorių galėtumėte naudoti visiškai interaktyviai.

„Epson“ EB-420 / EB-430

Naudojant šiuos mažu atstumu veikiančius projektorius paprasta rodyti aukštos kokybės nuotraukas ir judančius vaizdus, taigi mokytojai visą laiką gali mokyti. Dėl didelio našumo ir mažų eksploatavimo išlaidų šį prietaisą galima įsigyti net neturint didelio biudžeto ir nesibaiminant dėl prastesnės kokybės.

- Mažo atstumo santykis vos 0,55:1
- Puikiai tinka naudoti su interaktyviomis baltosiomis lentomis
- 3 000 liumenų CLO (EB-430), 2 500 liumenų CLO (EB-420)
- Paprastas parengimas naudojant pagrindo vertikalųjį ir horizontalųjį koregavimą
- 6 000 val.*³ lempos eksploatavimo trukmė, 5 000 val.*⁴ filtro eksploatavimo trukmė
- Pasirinktinė „Wi-Fi“ sąsaja, pasirinktinis ELPIU03 interaktyvusis įrenginys
- XGA skiriamoji geba

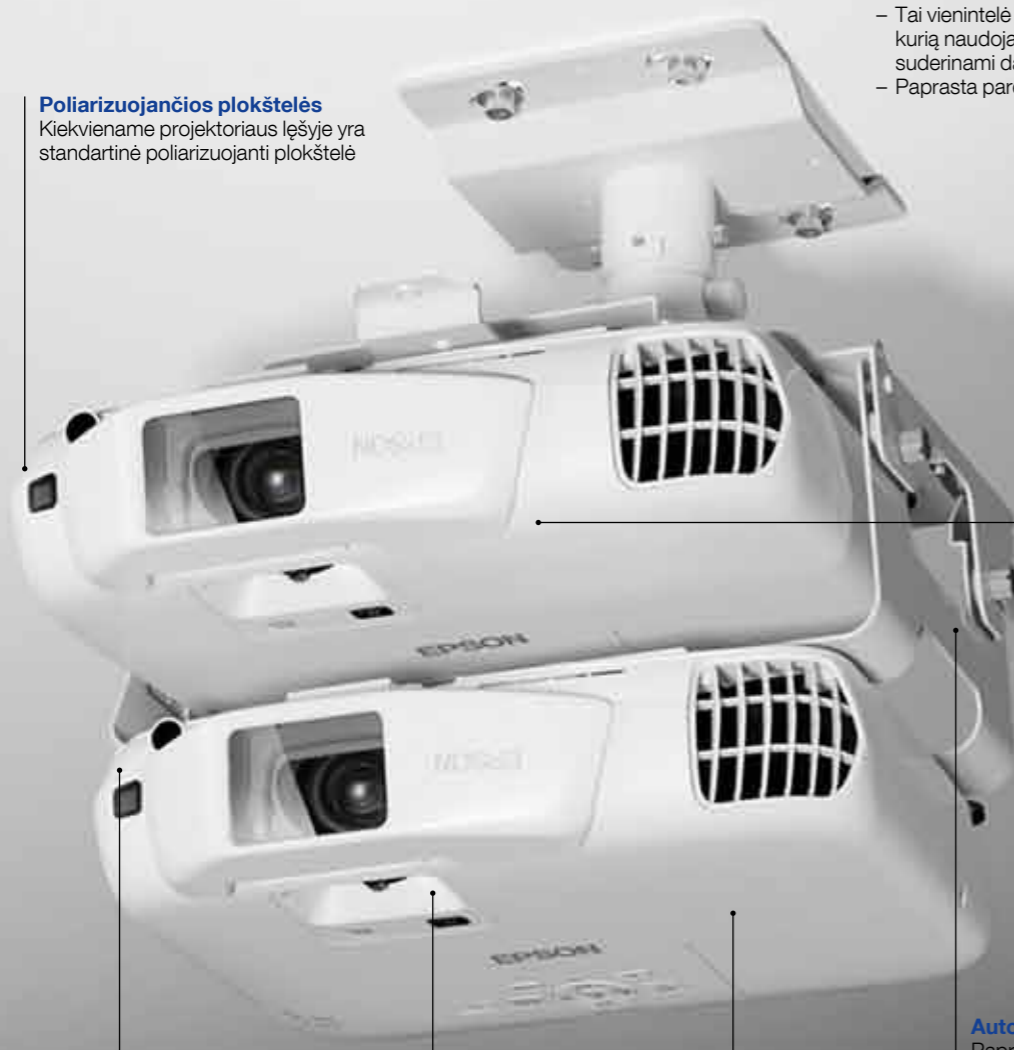


KURDAMI 3D VAIZDO PATEIKTIS PATIRKITE VISAI NAUJŲ ĮSPŪDŽIŲ

„Epson“ EB-W16 ir EB-W16SK yra ne tik parengti naudoti su 3D vaizdais, bet ir palaiko viso formato 3D plačiaekranus vaizdus. Rinkitės aktyvųjų 3D arba nebrangų pasyvųjų 3D vaizdą su polarizuotais akiniais ir kurkite didelės raiškos 3D vaizdo turinį, tiesiog prikaustantį auditorijos dėmesį.

Siūlomos dvi skirtingos šio asortimento technologijos, kurios užtikrina tinkamą našumo lygį. Nepriklausomai nuo turimo biudžeto dydžio ir patalpos, kurioje norite naudoti, abiem modeliais galima paprastai ir veiksmingai rodyti 3D vaizdą.

Polarizuojančios plokštelės
Kiekviename projektoriaus lęšyje yra standartinė polarizuojanti plokštelė



Šios serijos įrenginių savybės

- Rinkitės vieną projektorių arba du vieną virš kito montuojamus projektorius „Epson“ EB-W16SK (pavaizduota)
- Naudojant „Epson“ 3LCD technologiją pateikiamas itin ryškus, aiškus, geros spalvų kokybės vaizdas, puikiai tinkantis 3D vaizdo turiniui
- Tai vienintelė šio segmento projektorių sistema, kurią naudojant palaikomi visi su HDMI suderinami dabartiniai 3D formatai.
- Paprasta parengti darbui ir valdyti

**Projektavimas dideliame
ekrane**
Projektuojami iki 120 col.
dydžio vaizdai

Automatinis centravimas
Paprastai centruokite
3D vaizdą, pasirinkę
spartaus uždėjimo funkciją

**Dviejų vienas virš kito
montuojamų projektorių
sistema**
„Epson“ pirma pasyvioji vieno
virš kito montuojamų 3D
projektorių sistema puikiai
tinka didesnėms patalpoms.

Paprasta įrengti
Specialiai dviem vienam
virš kito montuojamiems
prietaisams sukurtas laikiklis

Visada puikūs vaizdai
Vertikalūs ir horizontalūs
pagrindo koregavimas

„Epson“ EB-W16

Naudodami pirmą „Epson“ 3LCD aktyvųjų 3D projektorių rodykite šviesų, ryškų 3D turinį beveik bet kur. Šis lengvas ir plonas nešiojamasis projektorius suteikia galimybę kurti visai kito lygio universalias pateiktis.

- Išskirtinė vaizdo kokybė taikant „Epson“ 3LCD technologiją
- Palaikomi visi su HDMI suderinami dabartiniai 3D formatai
- Paprastas vaizdo centravimas naudojant automatinę pagrindo vertikalojo ir horizontaliojo koregavimo funkciją
- Aukštos kokybės 3 000 liumenų spalvinės šviesos išvestis (CLO)
- Didelio 5 000:1 kontrasto santykio sodrus juodos spalvos atspalviai
- Stulbinanti plačiaekranė WXGA skiriama geba, parengta HD
- Garso palaikymas – integruotas 2 W garsiakalbis
- Plonas ir lengvas, nešiojamasis



„Epson“ EB-W16SK montavimas vienas virš kito su laikikliu

Pirmoje „Epson“ pasyviojo 3D vaizdo projektoriaus sistemoje naudojami du vienas virš kito montuojami projektoriai, taigi gaunami dar ryškesni ir įspūdingesni 3D vaizdai, skirti didesnėms auditorijoms. Naudojant šią nebrangią, lengvai valdomą sistemą 3D vaizdo projekcijos visada yra ryškios ir itin aukštos kokybės.

- Išskirtinė vaizdo kokybė taikant „Epson“ 3LCD technologiją
- Kiekvienam projektoriaus lęšiui tiekiamos polarizuojančios plokštelės
- Specialiai dviem vienam virš kito montuojamiems prietaisams sukurtas laikiklis
- Palaikomi visi su HDMI suderinami dabartiniai 3D formatai
- Paprastas vaizdo centravimas naudojant sparčios paleisties funkciją, taip pat automatinę pagrindo vertikalojo ir horizontaliojo koregavimo funkciją
- Pridedama viena pora polarizuotų akinių
- Didelio 5 000:1 kontrasto santykio sodrus juodos spalvos atspalviai
- Stulbinanti plačiaekranė WXGA skiriama geba, parengta HD
- Garso palaikymas – integruotas 2 W garsiakalbis
- Reikalingas sidabrinis ekranas*9



Pirmavimas 3D mokymo priemonių srityje

Naudojant „Epson EB-W16SK“ vieno virš kito montuojamų projektorių sistemą, galima nebrangiai rodyti ryškesnius 3D vaizdus didesnėms auditorijoms. Dviejų tobulai susinchronizuotų projektorių sukurtas vienas bendras vaizdas yra neįtikėtinais ryškus. EB-W16SK palaiko visus su HDMI suderinamus 3D formatus (dvigubą, vertikalų ir kadrų glaudinimo), taigi užtikrinama, kad bus rodomas įvairiausių 3D formatų turinys.

Su EB-W16SK naudojant nebrangius polarizuotus 3D vaizdo akinius, galima mėgautis ryškiais vaizdais ir nebrangiai kainuojančiais 3D potyriais – tai puikiai tinka klasėms.

„Epson“ EB-W16 galima naudoti su 3D vaizdams žiūrėti skirtais „Epson“ ELPGS03 USB įkraunamais akiniais su aktyvia uždanga*6. Naudodami šiuos įkraunamus radijo dažnio (RD) akinius su aktyvia uždanga*7, naudotojai gali netrukdomi mėgautis 3D vaizdo turiniu įvairiomis apšvietimo sąlygomis.



Polarizuoti pasyvaus vaizdo akiniai

Aktyvaus 3D vaizdo akiniai

SUMANESNĖS IR RYŠKESNĖS PATEIKTYS

„Epson“ EB-9 serijos projektoriai siūlo puikios vaizdo kokybės bet kokiomis apšvietimo sąlygomis ir išmaniųjų pateikčių derinį. Naudojant šiuos universalius, paprastai naudojamus projektorius, puikiai tinkamus montuoti prie stalo ar lubų, galima rodyti tobulesnes pateiktis, išlaikant mažas bendrąsias eksploataavimo išlaidas.

Atraskite išmaniųjų „Epson EasyMP“ pateikčių ir darbo tinkle pranašumus. Rasite daugybę funkcijų, pradedant centralizuotu stebėjimu bei valdymu tinkle ir baigiant vaizdų projektavimu tiesiai iš USB atmintuko ar skaitmeninės kameros, naudodamiesi šiomis funkcijomis vesti dar efektyvesnes pamokas, „Epson“ projektoriui visą laiką sklandžiai veikiant.

„Epson“ EB-925

Mėgaukitės ryškesnėmis pateiktimis dienos šviesoje, leisdami auditorijai užsirašyti ir diskutuoti jūsų tema. Šiame paprastai parengiamame ir naudojamame projektoriuje yra „Epson EasyMP“ funkcijos išmaniosiems pateiktims kurti ir dirbti tinkle.

- Labai ryškus 3 500 liumenų CLO
- HDMI įvestis, skirta didelės raiškos turiniui
- Automatinis vertikalusis ir rankinis horizontalusis pagrindo koregavimas
- Daugiau lankstumo suteikianti 1,6 karto didinimo funkcija
- Paprastas prijungimas ir valdymas naudojant trijų funkcijų USB sąsają

Reikalauja mažai techninės priežiūros
Patvarus filtras, 6 000 val.*1 lempos eksploataavimo trukmė

Galingas garsas
Integruotas 16 W garsiakalbis



Mažiau trikdžių
Priekiniai oro išvadai nenukreipti į auditoriją

Reguliuojamas apatinio krašto aukštis
Iki 17 laipsnių pakreipimo kampas

Šios serijos įrenginių savybės

- Išskirtinė vaizdo kokybė pritaikius „Epson“ 3LCD technologiją
- Plačiaekranė arba XGA skiriamoji geba
- Darbas „Epson EasyMP“ tinkle ir „Epson EasyMP“ skaidrių demonstravimas nenaudojant kompiuterio
- Pasirinktinė „Wi-Fi“ sąsaja
- Bendrai naudojami 3D objektai prijungus „Epson“ dokumentų kamerą.
- Labai mažos bendrosios eksploataavimo išlaidos naudojant vienas iš ilgiausios eksploataavimo trukmės lempų, esančių rinkoje

„Epson“ EB-96W

Naudodami šį projektorį, turinti daugybę įvairių funkcijų, džiaukitės itin aukštos kokybės plačiaekranio vaizdų, sumaniųjų pateikčių ir didelės vertės deriniu. Jį paprasta parengti darbui, lengva naudoti ir galima centralizuotai stebėti bei valdyti „Epson EasyMP“ tinkle.

- 2 700 liumenų CLO, 16:10 plačiaekranis formatas
- HDMI įvestis, skirta didelės raiškos turiniui
- „EasyMP“ tinklo valdymas
- „Epson EasyMP“ skaidrių demonstravimas nenaudojant kompiuterio
- Mikrofono įvestis
- Pasirinktinis belaidis ryšys



„Epson“ EB-915W

Projektuokite ryškius, aiškius plačiaekranio vaizdus, neįtikėtinai gerai matomus įjungus ar išjungus apšvietimą, taip pat net dienos šviesoje. Pristatykite naudodamiesi išmaniosiomis funkcijomis – valdykite paprastai, bet pateikite geriausios kokybės rezultatus.

- 3 200 liumenų CLO, 16:10 plačiaekranis formatas
- Daugiau lankstumo suteikianti 1,6 karto didinimo funkcija
- „EasyMP“ tinklo valdymas
- „Epson EasyMP“ skaidrių demonstravimas nenaudojant kompiuterio
- Mikrofono įvestis
- Pasirinktinis belaidis ryšys



„Epson“ EB-905

Šis projektorius, skirtas puikioms pateiktims greitai ir paprastai pristatyti, yra paprastai parengiamas darbui ir turi daug funkcijų, įskaitant „Epson EasyMP“ darbo tinkle funkciją, leidžiančią centralizuotai valdyti, stebėti, net transliuoti vaizdus ir garsus jūsų tinkle.

- 3 000 liumenų CLO, XGA skiriamoji geba
- HDMI įvestis, skirta didelės raiškos turiniui
- „EasyMP“ tinklo valdymas
- „Epson EasyMP“ skaidrių demonstravimas nenaudojant kompiuterio
- Mikrofono įvestis
- Pasirinktinis belaidis ryšys
- Daugiau lankstumo suteikianti 1,6 karto didinimo funkcija



„Epson“ EB-93H / EB-95

Naudodami šį projektorį įsitikinsite, kad puikias pateiktis galima pristatyti turint itin ribotą švietimo reikmėms skirtą biudžetą. Naudodamiesi saugos funkcijomis neturėsite nerimauti, kai nebūssite klasėje.

- 2 600 liumenų CLO, XGA skiriamoji geba
- „EasyMP“ tinklo valdymas
- „Epson EasyMP“ skaidrių demonstravimas nenaudojant kompiuterio
- Sustiprintos saugos funkcijos
- Ilgos eksploataavimo trukmės lempa ir mažai priežiūros reikalaujantis filtras
- Mikrofono įvestis (tik EB-95)
- Pasirinktinis belaidis ryšys (tik EB-95)



PARINKTYS IR PRIEDAI

Pritaikykite projektorių savo poreikiams, rinkdamiesi papildomus priedus iš mūsų asortimento. Naudodamiesi priedais galėsite kurti pateiktis dar lengviau ir efektyviau, sudomindami net lakiausias vaizduotės mokinius ir priversdami juos žiūrėti, klausytis ir mokytis.

Interaktyvusis įrenginys: ELPIU03

Kurkite interaktyvesnes pateiktis ir paverskite bet kokį plokščią paviršių ekranu, kuriame mokytojai ir mokiniai diskutuodami gali komentuoti ir „braižyti“.

- Skaitmeninio rašiklio judėjimas vaizduojamas realiuoju laiku
- Interaktyvusis rašiklis taip pat veikia kaip pelė
- Komentarai galima išsaugoti, kad būtų galima peržiūrėti vėliau
- Paprasčiausiai tvirtinkite tiesiai prie montuoti numatytos vietos

Valdymo ir jungčių dėžutė

Paprasčiausiai prijunkite projektorių ir signalo šaltinius (pvz., nešiojamuosius kompiuterius ir DVD leistus), juos valdykite naudodami vieną pasiekiamą, prie sienos primontuotą dėžutę.

- Nebereikia naudoti prie lubų esančių valdymo elementų
- Šaltinius galima perjungti mygtuko paspaudimu
- Pašalinkite nepageidautinus laidus
- Dideli mygtukai ir aiškios etiketės

Aktyvieji garsiakalbiai

Norėdami didesnio aiškumo didesnėse patalpose, naudokite du aktyviuosius garsiakalbius, kuriais perduodamas bendras garsas iš pateikties arba mikrofono.

- Dar daugiau galios, nei perduodama integruotuoju 16 W garsiakalbiu
- Sustiprinamas iš pateikčių arba mikrofono perduodamas garsas
- Dar geresnės bendravimo, interviu, klausimų uždavimo galimybės



Stalinis vaizdo perteikimo įrenginys

Prijunkite „Epson“ USB vaizdo perteikimo įrenginį, „Epson“ stalinį vaizdo perteikimo įrenginį arba „Epson“ stalinį optinį vaizdo perteikimo įrenginį ir ekrane tiesiogiai realiuoju laiku rodykite dokumentus bei kitą medžiagą.

- Idealiai tinka norint per pamoką naudoti daugiau medžiagos
- Idealiai tinka norint dalytis iš arti matomu vaizdu
- Maitinimas tiekiamas prijungus tiesiai prie USB jungties (ELPDC06)



Papildomos lempos

Lempas pakeiskite arba turėkite paruoštą atsarginę lempą, kad galėtumėte užtikrinti nepertraukiamą veikimą ir išvengtumėte prastovų.

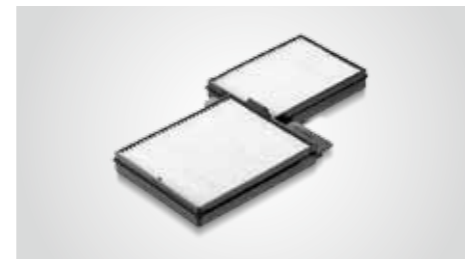
- „Epson“ lempos veikia iki 6 000 val.*3
- Naudojant mažesnės galios lempą suvartojama mažiau energijos, tačiau ryškumas nuo to nenukenčia
- E-TORL lempos šviesa fokusuojama tiksliai



Oro filtrai

Filtrus pakeiskite arba turėkite paruoštą atsarginį filtrą, kad galėtumėte užtikrinti nepertraukiamą veikimą ir išvengtumėte prastovų.

- „Epson“ elektrostatiniai filtrai reikia labai mažai priežiūros
- Veiksmingiau apsaugo nuo į projektorių galinčių patekti dulkių
- Padeda išsaugoti vaizdų aiškumą ir ryškumą



INTEGRUOTIEJI ŠVIETIMO SRITIES SPRENDIMAI

„Epson“ siūlo platų asortimentą gaminių, kuriuos naudojant galima greičiau ir paprasčiau taikyti geresnės kokybės sprendimus bet kurioje švietimo rinkos srityje, pradedant nuo klasių bei paskaitų auditorijų ir baigiant konferencijų salėmis bei biurais.

Rašaliniai spausdintuvai, skirti verslo įmonėms

Naudojant „WorkForce“ visų spalvų spektro daugiafunkcijų įrenginį – puikų sprendimą mokytojams ir mokyklų administratoriams, galima greitai spausdinti lazerinio spausdintuvo kokybės dokumentus ir, palyginti su panašiais lazeriniais spausdintuvais, sutaupyti iki 50 procentų kainos už puslapį*. Naudojant „Epson DURABrite Ultra“ greitai džiūstantį rašalą, šiais modeliais spausdinami aukščiausios kokybės, vandeniui atsparūs, nesitepantys ir neblunkantys spaudiniai.



Skaitytuvai

Naudodami „Epson“ asortimento A4 ir A3 didelės skiriamosios gebos skaitytuvus paverskite mokinių darbų skaitmenine medžiaga ir be didesnių pastangų pagerinkite darbo eigą klasėje. Užfiksokite, konvertuokite ir išdalykite medžiagą, nuotraukas, dokumentus ir vaizdus vienu kartu.

Dėl „Epson“ naujausių vaizdo gavimo technologijų „Epson“ skaitytuvai paprastai integruojami turimose IT sistemose ir yra itin našūs.



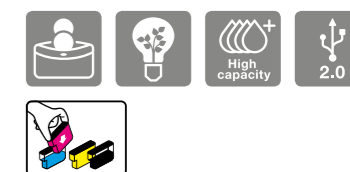
Etikečių gamintojai

„LabelWorks“ asortimento gaminiais kurkite patvarias suasmenintas etiketes įvairioms klasėse naudojamoms priemonėms ir raštinės reikmenims. Šie lengvi nešiojamieji etikečių spausdintuvai yra itin naudingi, kai mokytojams ir mokiniams tvarkant savo darbo erdvę reikia pažymėti priemones.



„Discproducer“

Norėdami saugoti informaciją ir ją dalytis, įrašykite aukštos kokybės CD bei DVD diskus ir ant jų spausdinkite. Dėl „Epson“ atskirų spalvų rašalinių sistemos vieno disko leidybos kaštai yra nedideli, nes reikia pakeisti tik sunaudotas spalvos rašalinę. Todėl „Epson“ diskų gaminimo įrenginiai yra puikus sprendimas norint archyvuoti failus ir daryti atsargines duomenų (pvz., mokinių įrašų, egzaminų ir rašto darbų) kopijas. Paskatinkite mokinius naudotis šiais paprastais įrenginiais su naudotojui pritaikyta programine įranga, iš anksto sukurtais šablonais bei vaizdais.



*1 „Futuresource Consulting Ltd“.

*2 2012 m. gruodžio mėn. duomenys.

*3 Numatoma eksploataavimo trukmė naudojant projektorių taupiuoju režimu.

*4 Naudojant įprastoje biuro aplinkoje (sklaidančių dulkių kiekis: 0,04–0,2 mg/m³). Pagrįsta „Epson“ atliktų tyrimų rezultatais.

*5 Pritaikyta tik „Windows“ ir „Linux“; naudojant „Mac“ reikia įdiegti tvarkyklę.

*6 „Epson“ 3D vaizdo RD akiniai su aktyviuoju užraktu yra „Full HD“ 3D vaizdo akinių iniciatyvos dalis; žr. www.fullhd3dglASSES.com

*7 Dėl radijo dažnio (RD) gaminio negalima įsigyti šiose šalyse: Albanijoje, Alžyre, Botsvanoje, Didžiosios Britanijos Mergelių Salose, Dramblio Kaulo Krante, Ganoje, Gvadelupoje, Jemene, Jordanijoje, Juodkalnijoje, Kenijoje, Kuveite, Libane, Makedonijoje, Maroke, Naujojoje Kaledonijoje, Nigerijoje, Prancūzijos Polinezijoje, Serbijoje, Tunise, Zimbabvėje.

*8 Lyginama su 10 populiariausių A4 formato spalvotai spausdinančių lazerinių spausdintuvų ir daugiavfunkčių įrenginių, parduotų įvairiose Prancūzijos, Vokietijos, Italijos, Ispanijos ir JK rinkose 2011 m. IV ketvirtyje, kaip skelbiama IDC Europos 2011 m. IV ketvirčio žurnalo kopijoje. Kainą už puslapį, naudojant spausdinimo miltelių kasetes, „Epson“ apskaičiuojama remiantis gamintojo oficialiomis kataloge nurodytomis kainomis ir skelbiama išleiga Prancūzijoje, Vokietijoje, Italijoje, Ispanijoje ir JK (2012 m. kovo mėn. duomenys).

*9 Nepateikiama su įrenginiu („Epson“ EB-W16SK).

Better Products
for a Better Future™



EPSON
WORLD LEADER
IN PROJECTORS*1



Norėdami išsamesnės informacijos, kreipkitės į vietinį „Epson“ biurą arba apsilankykite svetainėje www.epson.it

Epson Europe B.V.
(Branch office Latvia)
Skanstes street 50
Rīga, LV-1013
Latvija
Tel: +371 67017800

Prekės ženklai ir registruotieji prekės ženklai yra „Seiko Epson Corporation“ arba atitinkamų jų savininkų nuosavybė.
Informacija apie produktą gali būti keičiama iš anksto nepranešus.

EPSON®