

Epson oktatási célú projektorok

A FIGYELEM KÖZÉPPONTJÁBAN



OKTATÁSRA
TERVEZVE



EPSON[®]
EXCEED YOUR VISION

RAGADJA MEG A HALLGATÓSÁG FIGYELMÉT!

Folyamatosan azon dolgozunk, hogy olyan eszközöket és technológiát biztosítsunk az oktatásban dolgozóknak, amelyekkel az ismeretátadás folyamata érdekesebbé, élvezetesebbé és sikeresebbé tehető. Ezért vagyunk a világ első számú projektorgyártója*1.

Az Epson nagy teljesítményű projektorai nagy méretű, élénk és részletgazdag képet vetítenek, amelyek életet visznek az oktatásba. Minden költségvetésbe beleférnek, elég kompaktnak ahhoz, hogy bármilyen teremben használhatók legyenek, és lehetővé teszik a tanároknak és a diákoknak a kreatív tanulást.

Haladja meg az elvárásokat és inspirálja a gondolkodást az Epson oktatási célú projektorokkal.

Bevezetés	02
Technológia	03
EB-470 és EB-480 sorozat	04-05
EB-420 és EB-430 sorozat	08-09
EB-W16 és EB-W16SK	10-11
EB-9 sorozat	12-13
Opcionális tartozékok	14
Integrált megoldások	15



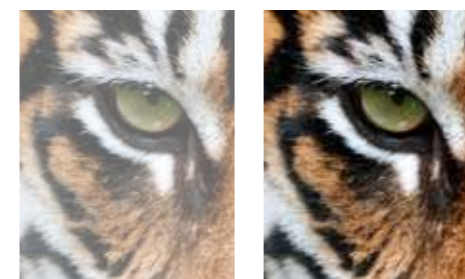
No.1
SINCE 2001
EPSON
WORLD LEADER
IN PROJECTORS*1

FEJLETT TECHNOLÓGIA AZ OKTATÁSBAN

Kiváló minőségű kép

Az Epson 3LCD technológiája lenyűgöző képet biztosít gazdag színekkel, mély feketével és elképesztő részletességgel. Ez minden Epson projektor lelke és valóban életre kelti az elképzeléseket és a képeket.

- Nagy fényerejű, élénk, jól látható képek
- Gazdag színek és mély feketék
- Egyenletes fényerő
- Tiszta állókép, egyenletes mozgókép



Egypaneles rendszer*2



Vetítés közelre

Az Epson rövid és ultra rövid vetítési távolságú technológiája lehetővé teszi, hogy a projektort a kiválasztott vetítési felülethez igen közel helyezze el. Ez nagyon megkönnyíti az akadálymentes telepítést, és biztosítja a kreatív bemutatókhoz szükséges beállítások széles skáláját.

- Nagyméretű képek egészen közelről
- Egyszerű rögzítés a falra a terem elejében
- Vetíthet az asztallapra vagy a padlóra is



Tiszta rálátás

A képet olyan közelről vetítheti, hogy a fénysugár nem ütközik semmilyen akadályba. A prezentációt tartó személy nem vet árnyékot a képre, és könnyedén kommunikálhat a közönséggel, nagyobb interaktivitást biztosítva.

- Vetítés közelről, árnyékok nélkül
- Nem vakítja el az előadót
- Akadálytalan rálátás a hallgatóságra és könnyebb párbeszéd



Valódi interaktivitás

Legyen interaktív és tegye a diákokat az előadás aktív részévé. Még személyesebbé teheti az előadást a két toll segítségével, amelyekkel egyszerre készíthet jegyzeteket és „rajzolhat” a kivetített képre valós időben.

- Vonja be a diákokat
- Ossa meg az irányítást, inspirálja az ötleteket
- Interaktív tollakkal „rajzolhat” a kivetített képre
- Különböző színek, különböző ötletek



Nagyobb fényerő és jobb képminőség

Az Epson 3LCD technológia kiemelkedő fehér- és színesfény kibocsátást (CLO) garantál a nagy fényerejű, még fényes nappal is kiválóan látható kép érdekében.

- A színesfény kibocsátás esetében három darab kilencpontos rácson méri az alapszínek - a vörös, zöld és kék - fényerejét.
- Gazdaságos, hosszú lámpaélettartam



Egy új dimenzió

Tegye a tanulást valóban kiemelkedővé az Epson nagy formátumú 3D prezentációival. Vigyen életet bármilyen témába valódi 3D képpel, amely tényleg leköti a közönség figyelmét.

- Nagy formátumú 3D támogatás
- Egyenletes, látványos és nagy fényerejű 3D kép
- Ikerprojektoros megoldás
- Könnyű 3D szemüveg



FUNKCIÓKBAN GAZDAG PROJEKTOROK A HATÉKONYABB TANÍTÁSHOZ

A könnyen használható, gazdaságos, ultra rövid vetítési távolságú Epson EB-470 és EB-480 sorozatok élénk, természetes képet biztosítanak, és olyan interaktív modelleket tartalmaznak, amelyek bármilyen sík felületet interaktív eszközzé változtatnak. Ez lehetővé teszi a valós idejű jegyzetelést és „rajzolást” a képernyőre, amely új szintre emeli a diákok bevonásának technikáját.

Hozzon létre lebilincselő prezentációkat és növelje a rugalmasságot az Epson ultra rövid vetítési távolságú projektoraival. Vetítsen akár 100"/254 cm átmérőjű képet, és tartson prezentációt vakító fény vagy árnyékok nélkül.

Egyszerű felszerelés és integráció
3 funkció USB display, vízszintes és függőleges trapézkorrekció

Főbb jellemzők

- Vetítés ultra rövid távolságról
- Kiváló képminőség
- Akár 3100 lumen színesfény kibocsátás
- 3000:1 kontrasztarány
- Egyszerűen telepíthető és használható
- Egyedi fali konzolt tartalmaz
- Interaktív modellek kaphatók

Nagy hangteljesítmény
Beépített 16 W-os hangszóró

Nem kell várni a felmelegedésre vagy lehűlésre
Közvetlen be- és kikapcsolás, gyors indítás/azonnali kikapcsolás

Öné a terep
Opcionális fali vezérlő- és csatlakozódoboz

Kevesebb árnyék és kevésbé vakító fény
Vetítés ultra rövid távolságról

Kis karbantartási igény
Hosszú élettartamú lámpa és szűrő, távolról irányítható és felügyelhető kivetítés

Lebilincselő oktatás
Beépített interaktivitás (csak az EB-475Wi és az EB-485Wi modelleknél)

Epson EB-485W

Nagy méretű, szélesvásznú képet vetíthet nagyon kis távolságról könnyen és gyorsan. A könnyű telepítéssel és képbeállítással időt takaríthat meg és bármilyen témából kihozhatja a legtöbbet.

- 3100 lumen erősségű színesfény kibocsátás, 16:10 széles képformátum
- Függőleges és vízszintes trapézkorrekció
- HDMI a nagy felbontású tartalmakhoz
- 4000 óráshoz*3 lámpaélettartam
- 5000 óráshoz*4 szűrőélettartam



Epson EB-480

Vetítsen lebilincselő prezentációkat minimális távolságról, nagy méretben. Tegye könnyebbé a diákok részvételét a bármilyen szögből látható és szinte árnyékmentes vetített képpel.

- 3000 lumen erősségű színesfény kibocsátás, XGA felbontás
- Függőleges és vízszintes trapézkorrekció
- HDMI a nagy felbontású tartalmakhoz
- 4000 óráshoz*3 lámpaélettartam
- 5000 óráshoz*4 szűrőélettartam



Epson EB-475W

Vetítsen ki szélesvásznú tartalmat nagy méretben könnyedén és kevesebb árnyékkal, amely közelebb hozza a képernyőt, és még érthetőbbé és lenyűgözőbbé teszi a prezentációkat.

- 2600 lumen erősségű színesfény kibocsátás, 16:10 széles képformátum
- Függőleges és vízszintes trapézkorrekció
- HDMI a nagy felbontású tartalmakhoz
- 4000 óráshoz*3 lámpaélettartam
- 5000 óráshoz*4 szűrőélettartam



Epson EB-470

Vetítsen kiváló minőségű osztálytermi prezentációkat nagy méretben, kevesebb árnyékkal. A projektor gyorsan telepíthető és használata egyszerű, ezzel értékes tanítási időt takaríthat meg.

- 2600 lumen erősségű színesfény kibocsátás, XGA felbontás
- Függőleges és vízszintes trapézkorrekció
- HDMI a nagy felbontású tartalmakhoz
- 4000 óráshoz*3 lámpaélettartam
- 5000 óráshoz*4 szűrőélettartam



TEGYEN BÁRMILYEN SÍK FELÜLETET INTERAKTÍVÁ

Hozzon létre interaktív prezentációt bármilyen falfelületen vagy asztalon. Élettel teli tanulói környezetet hozhat létre a diákok még szorosabb bevonásával. Mindenki körülállhatja a képet, egyszerre részt vehet a „képernyőre rajzolásban”, és az eredményeket el is lehet menteni későbbi felhasználásra.



Többféle felület

Tartson érdekes prezentációt és vonja be a közönséget nagy méretű, színes vetített képpel falon, táblán vagy asztalon.

- A projektor falra, mennyezetre, asztalra és az asztal oldalára is felszerelhető
- Válassza ki a megfelelő, a tanítási módszeréhez legjobban illő vetítési módot
- Hozza közel a diákokat és vonja be őket a prezentációba

Azonnali jegyzetelés funkció

Az oktatóknak be sem kell kapcsolniuk a számítógépet, mivel a projektorok beépített interaktív funkcióival a felhasználó tetszőleges kivetített háttérre vagy videóra „rajzolhat”.

- Válassza ki a vonal színét, vastagságát és alakját
- Állítsa be a tollakat és a radiókat
- Jegyzeteljen egy Epson asztali dokumentumkameráról kivetített tartalomra

Kétfelhasználós interaktivitás

A tanárok és a diákok valós időben egészíthetik ki a prezentációkat, és adhatják hozzá személyes gondolataikat, egyszerre jegyzetelve vagy „rajzolva” a képre a két interaktív tollal.

- Vonjon be egy vagy két diát a prezentációba
- Beszélje meg az egyes pontokat a diákokkal menet közben
- A könnyebb tanulás érdekében adjon extra vizuális hatást a prezentációhoz
- A lebegés funkció azt jelenti, hogy nem kell megérinteni a képernyőt, hogy a toll pozíciója láthatóvá váljon



Epson EB-485Wi

Fedezze fel a „saroktól sarokig érő” vetítés nyújtotta lehetőségeket ezzel a nagy fényerejű, sokoldalú, szélesvásznú projektorral, amely ötvözi a kiváló képminőség és a társas tanulás előnyeit. Emellett a projektor gyors, telepítése és használata egyszerű, ezzel értékes tanítási idő takarítható meg.

- 3100 lumen erősségű színesfény kibocsátás, 16:10 széles képformátum
- Interaktív funkció a prezentációk feliratozásához PC nélkül
- 80"/203 cm méretű kép vetítése mindössze 47 cm-ről
- Két toll „lebegés” funkcióval, nincs szükség illesztőprogramra vagy kalibrációra
- A teljes interaktív csomag a két darab interaktív tollat, az Epson Easy interaktív szoftvereket és a fali rögzítőkonzolt tartalmazza



opcionális

Epson EB-475Wi

Ez a gyors, egyszerűen telepíthető projektor képes bármely vízszintes vagy függőleges felületet interaktívvá tenni, amellyel új szintre emelheti a részvételt a prezentációk során. A projektor egyszerűbb és szórakoztatóbb teszi a kollaboratív prezentációkat.

- 2600 lumen erősségű színesfény kibocsátás, 16:10 széles képformátum
- Interaktív funkció a prezentációk feliratozásához PC nélkül
- 80"/203 cm méretű kép vetítése mindössze 47 cm-ről
- Két toll „lebegés” funkcióval, nincs szükség illesztőprogramra vagy kalibrációra
- A teljes interaktív csomag a két darab interaktív tollat, az Epson Easy interaktív szoftvereket és a fali rögzítőkonzolt tartalmazza

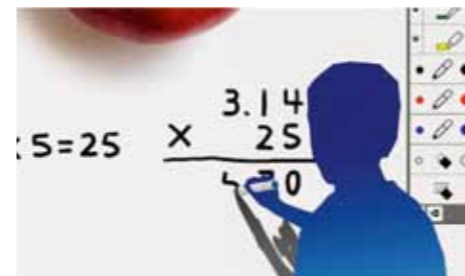


opcionális

Gyors reakcióidő

A leggyorsabb elmével is lépést tart, és biztosítja a folyamatos működést a kifinomult digitális interaktív tollakkal.

- Azonnali információátvitel a tollról a képernyőre
- Nincs késleltetés, elakadás
- Nagyon könnyű, egyszerűen kezelhető
- Válassza ki a megfelelő, a tanítási módszeréhez legjobban illő vetítési módot



Tökéletesebb toll kialakítás

Az interaktivitás még könnyebb és még jobban elérhető bármilyen korú diákok számára az új funkciók segítségével.

- Könnyebb és kompaktabb a kisebb kezekhez
- Csak egyetlen elemet használ
- A toll pozíciója „lebegés” közben is látható a képernyőn



Egyszerűen használható

Állítsa be a projektort saját vetítési igényei szerint gyorsan és egyszerűen az automatikus beállítás és kalibráció segítségével, és tartson interaktív prezentációt.

- Egyszerűen telepíthető és használható
- Nincs szükség illesztőprogram telepítésére*5



NAGYSZERŰ PREZENTÁCIÓK HATÁROK NÉLKÜL

A rövid vetítési távolságú Epson EB-420 és EB-430 sorozat rengeteg új funkcióval rendelkezik, amelyekkel megkönnyíti, hatásosabbá és gazdagabbá teszi a minőségi prezentációkat. A projektorok könnyen beállíthatók és használhatók, ideálisak interaktív táblákhoz, és opcionális interaktív funkciókat kínálnak a diákok még hatékonyabb részvétele érdekében.

A nagy méretű kép közlelő történő vetítése a kiválasztott felületre azt jelenti, hogy a diákok és a tanárok nem vetnek árnyékot a képre a prezentációban való részvétel során. A tanárok figyelemmel kísérhetik, mit csinálnak a diákok és bevonhatják őket a beszélgetésbe anélkül, hogy a projektor vakító fénye elvonná a figyelmüket.

A kiváló képminőséget az Epson 3LCD technológiája biztosítja, és a projektorok olyan funkciókkal rendelkeznek, mint a háromfunkciós USB display és a vezeték nélküli LAN, illetve a függőleges és a vízszintes trapézkorrekció, mely egyedülállóan számít a rövid vetítési távolságú modellek között.

Egyszerű beállítás

Egyszerű beállítani és felszerelni, kevesebb elvakító fény és árnyék



Fantasztikus minőség

A legjobbat hozhatja ki bármelyik témából az 3LCD technológia és a magas CLO segítségével

Főbb jellemzők

- USB Display 3-in-1 funkció, vízszintes és függőleges trapézkorrekció
- Az azonnali be- és kikapcsolásnak köszönhetően nincs várakozási idő
- Beépített 16 W-os hangszóró a megfelelő hangerőhöz
- HDMI bemenet a nagy felbontású prezentációkhoz
- Hosszú élettartamú lámpa és szűrő
- Külön megvásárolható ELPIU03 interaktív egység

Tökéletesen használható fehér táblákhoz

Kombinálja a nagy fényerejű képet az interaktív funkciókkal, vagy használja az opcionális interaktív egységet egy teljesen interaktív felület létrehozásához.

Epson EB-425W/EB-435W

Állítson elő sokoldalú, szélesvásznú vetített képet a tanítás során ezekkel a lenyűgöző, rövid vetítési távolságú projektorokkal. Juttassa célba üzenetét zavaró árnyékok vagy elvakítás nélkül, és növelje a hallgatóság részvételét az opcionális interaktív egységgel.

- WXGA felbontás a szélesvásznú prezentációkhoz
- 3000 lumen (EB-435W) és 2500 lumen (EB-425W) erősségű színesfény kibocsátás
- Egyszerű telepítés a függőleges és a vízszintes trapézkorrekciónak köszönhetően
- 6000 órá*s³ lámpaélettartam, 5000 órá*s⁴ szűrőélettartam
- Külön megvásárolható Wi-Fi és ELPIU03 interaktív egység
- 0,48:1 vetítési arány
- Ideális az interaktív táblákkal való használatra



Epson EB-420/EB-430

Ezek a rövid vetítési távolságú projektorok kiváló minőségű álló- és mozgóképeket vetítenek, biztosítva a tanároknak a tanítás szabadságát. A kiváló teljesítményt alacsony fenntartási költségekkel ötvözik, így beleférnek bármilyen költségvetésbe minőségi kompromisszumok nélkül.

- 0,55:1 vetítési arány
- Ideális az interaktív táblákkal való használatra
- 3000 lumen (EB-430) és 2500 lumen (EB-420) erősségű színesfény kibocsátás
- Egyszerű telepítés a függőleges és a vízszintes trapézkorrekciónak köszönhetően
- 6000 órá*s³ lámpaélettartam, 5000 órá*s⁴ szűrőélettartam
- Külön megvásárolható Wi-Fi és ELPIU03 interaktív egység
- XGA felbontás



Az interaktivitás bevezetése

Emelje új szintre az órai munkát az opcionális interaktív egységgel, és tegyen bármilyen felületet interaktívvá.

A tanár és a diák is közvetlenül jegyzetelhet a vetített képre az interaktív toll használatával, míg a prezentációk könnyedén léptethetők a toll egéreként történő használatával.

- Vetítsen bármilyen sík felületre – zöld vagy fehér táblára, illetve falra
- A projektor felszerelhető a falra vagy a mennyezetre
- Álljon közel a képhez, és ossza meg ötleteit vakító fény és árnyékok nélkül



FEDEZZEN FEL EGY ÚJ DIMENZIÓT A 3D VETÍTÉSSEL

Az Epson EB-W16 és az EB-W16SK nem egyszerűen 3D projektorok, de szélesvásznú 3D élményt nyújtanak teljes formátumtámogatással. Válassza akár az aktív 3D vagy a költséghatékony passzív 3D megoldást polarizált szemüveggel és hozzon létre nagy felbontású 3D tartalmat, amely képletesen szólva kinyúl a képből, és megragadja a közönség figyelmét!

A két különböző technológiával ezek a modellek a megfelelő szintű teljesítményt biztosítják bármilyen költségvetéshez vagy eseményhez, és egyszerűen és hatékonyan hoznak létre nagyszerű 3D képeket.

Polárszűrők

Mindkét objektív szabványos polárszűrőt tartalmaz



Főbb jellemzők

- Válassza az egy- vagy kétprojektoros Epson EB-W16SK (az ábrán látható) megoldást
- Az Epson 3LCD technológiája kiváló fényerőt, részletgazdagságot és színeket biztosít – tökéletes a 3D tartalmak vetítéséhez
- Az egyetlen projektorrendszer a kategóriájában, amely az összes jelenlegi HDMI-kompatibilis 3D jelformátumot támogatja
- Egyszerűen telepíthető és használható

Nagyképernyős kivetítés
Akár 100"-es kép vetítése

Automatikus igazítás
A 3D kép könnyedén beállítható a gyors ikerfunkció segítségével

Tökéletes kép vetítése bármikor
Vízszintes és függőleges trapézkorrekció

Ikerprojektoros vetítési rendszer
Az Epson passzív 3D ikerprojektor-rendszere a nagyobb előadótermek számára

Könnyű telepítés
Speciálisan kialakított kettős konzol az ikerrendszer könnyű felszereléséhez

Epson EB-W16

Vetítsen nagy fényerejű, élénk 3D tartalmat szinte bárhová az Epson 3LCD aktív 3D projektorával. Ez a vékony, könnyű, hordozható projektor új szintre emeli a prezentációkat.

- Egyedülálló képminőség az Epson 3LCD technológiájával
- Az összes jelenlegi HDMI-kompatibilis 3D jelformátum támogatása
- Egyszerű képbeállítás az automatikus függőleges és vízszintes trapézkorrekció segítségével
- 3000 lumen színesfény kibocsátás
- Mély fekete, 5000:1 kontrasztarány
- Látványos, szélesvásznú WXGA felbontású kép, HD-Ready
- Audió támogatás a beépített 2 W-os hangszóróval
- Vékony, könnyű, hordozható kivitel



Epson EB-W16SK rendszerkonzollal

Az Epson első passzív 3D projektorrendszere két egymásra épített 3000 lumenes projektorból, amellyel még lenyűgözőbb 3D képet vetíthet nagyobb közönség számára. A megfizethető árú, könnyen kezelhető rendszer folyamatosan nagy fényerejű, kiváló minőségű 3D képet vetít.

- Egyedülálló képminőség az Epson 3LCD technológiájával
- Polárszűrők mindkét objektívra
- Speciálisan kialakított dupla konzol a könnyű felszereléshez
- Az összes jelenlegi HDMI-kompatibilis 3D jelformátum támogatása
- Egyszerű képbeállítás a Gyors ikerfunkció segítségével, valamint automatikus függőleges és vízszintes trapézkorrekció
- Egy polarizált szemüveg tartozékként mellékelve
- Mély fekete, 5000:1 kontrasztarány
- Látványos, szélesvásznú WXGA felbontás, HD-Ready
- Audió támogatás a beépített 2 W-os hangszóróval
- Ezüst vetítőfelületet igényel*9



Úttörő modell a 3D oktatás területén

Az Epson EB-W16SK 3D projektor nagy fényerejű, megfizethető árú 3D élményt biztosít nagyobb létszámú közönség szórakoztatására. A két tökéletesen szinkronizált projektorral egyetlen képet létrehozva hihetetlen fényerő érhető el. Az EB-W16SK az összes HDMI kompatibilis 3D jelformátumot (side-by-side, top-and-bottom és frame packed) támogatja, biztosítva a 3D tartalmak legszelebb választékából történő vetítés lehetőségét.

Az olcsó, polarizált 3D szemüvegek használatával az EB-W16SK nagy fényerejű, megfizethető 3D élményt biztosít – ideális az osztálytermekbe.

Az Epson EB-W16 kompatibilis a 3D felvételek megtekintéséhez használt Epson ELPGS03 USB-ről tölthető, aktív blendés szemüveggel*6. Az újratölthető, rádiófrekvenciás (RF), aktív záras 3D szemüveg*7 használatával a felhasználók különböző fényviszonyok között is zavartalanul élvezhetik a 3D tartalmakat.



Polarizált passzív szemüveg



Aktív 3D szemüveg

INTELLIGENSEBB ÉS NAGYOBB FÉNYEREJŰ PREZENTÁCIÓK

Az Epson EB-9 sorozat kombinálja a minden fényviszony mellett tökéletes képminőséget az intelligens prezentációval. A sokoldalú, könnyen használható és asztalra és mennyezetre is szerelhető projektorok kitűnő prezentációs lehetőséget biztosítanak alacsony fenntartási költségek mellett.

Fedezze fel az Epson EasyMP prezentációk és hálózati funkciók előnyeit! A központi hálózati felügyeletől és irányítástól egészen az USB meghajtóról vagy digitális fényképezőgépről történő közvetlen vetítésig ezek az Epson projektorok olyan funkciókat biztosítanak, amelyek hatékonyabbá teszik a tanórákat minden alkalommal.

Epson EB-925

Tartson nagyobb fényerejű prezentációkat nappali fényviszonyok mellett úgy, hogy a közönség jegyzetelhesen és megtárgyalhassa a témát. A könnyen beállítható és használható projektor Epson EasyMP funkciókkal is rendelkezik az intelligens vetítéshez és hálózati kapcsolathoz.

- 3500 lumen CLO
- HDMI bemenet a nagy felbontású tartalmakhoz
- Automatikus függőleges és kézi vízszintes trapézkorrekció
- 1,6x zoom a nagyobb rugalmasság érdekében
- Egyszerű csatlakoztatás és vezérlés az USB Display 3-in-1 funkcióval

Kis karbantartási igény

Hosszú élettartamú szűrő, 6000 óráss*1 lámpaélettartam

Nagy hangteljesítmény

Beépített 16 W-os hangszóró



Egyszerű telepítés

Közvetlen be- és kikapcsolás, nincs bemelegedési idő

Intelligens funkciók

Kiváló minőségű prezentációk, hatékonyabb irányítás

Kevesebb zavaró tényező

Az előlapi ventilátor nem a közönségre néz

Állítható magasságú láb

17 fokig dönthető

Főbb jellemzők

- Különleges képminőség az Epson 3LCD technológiájával
- Szélesvásznú vagy XGA felbontás
- Epson EasyMP hálózati funkciók és számítógép nélküli vetítés az EasyMP diavetítéssel
- Opcionális Wi-Fi
- Tárgyak képének valós idejű kinagyítása 3D-ben Epson dokumentumkamera csatlakoztatásával
- Nagyon alacsony fenntartási költségek, és az egyik leghosszabb élettartamú lámpa a piacon

Epson EB-96W

Ez a funkciókban gazdag projektor ötvözi a lenyűgöző minőségű szélesvásznú képek vetítését az intelligens prezentációval. Könnyen beállítható és használható, és az Epson EasyMP hálózat segítségével központilag felügyelhető és vezérelhető.

- 2700 lumen erősségű színesfény kibocsátás, 16:10 széles képformátum
- HDMI bemenet a nagy felbontású tartalmakhoz
- EasyMP hálózatkezelés
- Számítógép nélküli vetítés az Epson EasyMP diavetítéssel
- Mikrofonbemenet
- Opcionális vezeték nélküli csatlakozás



Epson EB-915W

Vetítsen nagy fényerejű, részletgazdag, szélesvásznú képeket, amelyek fel- vagy lekapcsolt világítás, és még nappali fény mellett is jól láthatók. Tartson prezentációt az intelligens funkciókkal, amelyek egyszerű vezérlést biztosítanak, és bármelyik témából kihozzák a legtöbbet.

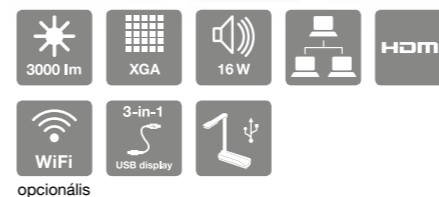
- 3200 lumen erősségű színesfény kibocsátás, 16:10 széles képformátum
- 1,6x zoom a nagyobb rugalmasság érdekében
- EasyMP hálózatkezelés
- Számítógép nélküli vetítés az Epson EasyMP diavetítéssel
- Mikrofonbemenet
- Opcionális vezeték nélküli csatlakozás



Epson EB-905

A nagyszerű prezentációk gyors és könnyű megtartására tervezett projektor olyan funkciókkal rendelkezik, mint az Epson EasyMP hálózati kapcsolat a központi irányításhoz és felügyelethez, illetve képes a képek és hangok átküldésére a hálózaton keresztül.

- 3000 lumen CLO, XGA felbontás
- HDMI bemenet a nagy felbontású tartalmakhoz
- EasyMP hálózatkezelés
- Számítógép nélküli vetítés az Epson EasyMP diavetítéssel
- Mikrofonbemenet
- Opcionális vezeték nélküli csatlakozás
- 1,6x zoom a nagyobb rugalmasság érdekében



Epson EB-93H/EB-95

Ezek a projektorok bizonyítják, hogy a nagyszerű prezentációk oktatási költségvetésen belül is megoldhatók. A biztonsági funkcióknak köszönhetően akkor sem kell aggódnia, ha éppen nincs az osztályteremben.

- 2600 lumen és CLO, XGA felbontás
- EasyMP hálózatkezelés
- Számítógép nélküli vetítés az Epson EasyMP diavetítéssel
- Továbbfejlesztett biztonsági funkciók
- Hosszú élettartamú lámpa és kis karbantartási igényű szűrő
- Mikrofonbemenet (csak EB-95)
- Opcionális vezeték nélküli csatlakozás (csak EB-95)



OPCIÓK ÉS TARTOZÉKOK

Igazítsa a projektort az egyedi igényeihez az opcionális tartozékok átfogó kínálatával. Ezek könnyebbé, hatékonyabbá teszik a prezentációt, és a legnagyobb képzelőerővel megáldott közönséget is arra inspirálja, hogy figyeljen és tanuljon.

Interaktív egység: ELPIU03

Kölcsönözzön interaktivitást a prezentációjának, és alakítson bármilyen sík felületet képernyővé, ahol a tanárok és a diákok jegyzetelhetnek és „rajzolhatnak” a párbeszéd hatékonyabbá tételéhez.

- Megjeleníti a digitális toll mozgását valós időben
- Az interaktív toll egéreként is használható
- A feliratok elmenthetők későbbi használatra
- Egyszerűen rögzíthető a fali konzolra

Vezérlő- és csatlakozódoboz

Egyszerűen csak csatlakoztatnia kell a projektort és a jelforrást, például laptopot vagy DVD-lejátszót, és átveheti az irányítást a falra rögzíthető egységgel.

- Nincs szükség mennyezeti vezérlőelemek használatára
- Váltás a források között egyetlen gombnyomással
- Csökkenti a kábelek okozta rendetlenséget
- Nagy gombok és egyértelmű feliratok

Aktív hangszórók

Tisztább hang nagyobb helyiségekben is két aktív hangszóróval, amelyeken a prezentáció vagy a mikrofon hangja hallható.

- Nagyobb teljesítmény, mint a beépített 16 W-os hangszóróval
- Kihangsítja a prezentációt vagy a mikrofont
- Lehetővé teszi a hatékonyabb interakciót, beszélgetést, kérdéseket



Asztali dokumentumkamerák

Csatlakoztassa az Epson USB Visualiser, Epson Desktop Visualiser vagy Epson Desktop Optical Visualiser dokumentumkamerát, és jelenítsen meg dokumentumokat és egyéb anyagokat közvetlenül a képernyőn, valós időben.

- Ideális a további anyagok hozzáadásához az órák alatt
- Ideális a közeli bemutatók megosztására
- Közvetlen USB kapcsolaton keresztül táplálható (ELPDC06)

Tartalék lámpák

A lámpa cseréjével és a tartalék lámpa készleten tartásával biztosíthatja a folyamatos működést és elkerülheti az állásidőket.

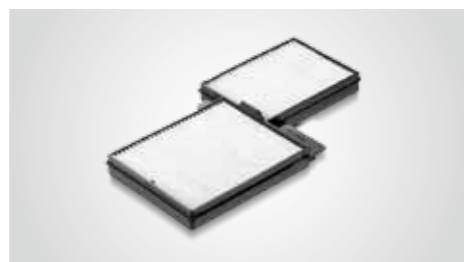
- Az Epson lámpák élettartama 6000 óra*³
- A kisebb teljesítményű lámpa alacsonyabb fogyasztású, de fényereje azonos
- Az E-TORL lámpa precízen fókuszálja a fényt



Légszűrők

A szűrők cseréjével és tartalék szűrők készleten tartásával biztosíthatja a folyamatos működést és elkerülheti az állásidőket.

- Az Epson elektrosztatikus szűrők kis karbantartási igényűek
- Még kevesebb por kerülhet a projektor belsejébe
- A kép tisztaságának és fényerejének fenntartása



INTEGRÁLT OKTATÁSI CÉLÚ MEGOLDÁSOK

Az Epson termékek széles választékát kínálja, amelyekkel minőségi, gyors és egyszerűen kezelhető megoldások biztosíthatók az oktatási piac számára, az osztálytermi és előadótermi prezentációktól kezdve egészen a konferenciahelyiségekig és irodákig.

Üzleti tintasugaras nyomtatók

A tanárok és iskolai asszisztensek által kiválóan használható színes WorkForce multifunkciós nyomtatók lézer minőségű dokumentumokat nyomtatnak, és akár 50%-os megtakarítást is elérnek a lapköltségben a hasonló kategóriájú lézernyomtatókhoz képest*⁸. A modellek kiváló minőségű nyomtatásokat készítenek gyorsan száradó Epson DURABrite Ultra tintával, amely biztosítja, hogy a dokumentumok vízállók, nem fakulnak ki és nem kenődnek el, még szövegkiemelő használata esetén sem.



Lapolvasók

Digitalizálja a diákok munkáját az Epson A4-es és A3-as nagy felbontású szkennereivel, és javítsa ezzel az oktatási munkafolyamatot. Olvassa be, alakítsa át és ossza meg a papíralapú dokumentumokat, fotókat és képeket egy menetben.

Az Epson szkennerek könnyen integrálhatók a meglévő IT-rendszerekbe, és különlegesen hatékonyak az Epson legkorszerűbb képalkotási technológiáinak köszönhetően.



Címkenyomtató készülékek

Készítsen személyre szabott, tartós címkéket különböző osztálytermi eszközökre és írószerekre a LabelWorks készülékekkel. Ezek a könnyű, hordozható címkenyomtatók ideálisak a különböző címkék nyomtatására, amelyek segítenek a tanároknak és diákoknak a hatékonyabb munkavégzésben.



CD/DVD sokszorosító

Írjon és nyomtasson kiváló minőségű CD és DVD lemezeket egyszerűen és gazdaságosan. Az Epson Discproducer készülékei ideálisak a fájlok archiválására és az adatok (például diákok jegyeinek, vizsgadolgozatainak) mentésére, és az Epson egyedi tintarendszerének köszönhetően az elkészített adathordozók egységenkénti költsége alacsony, mivel csak az elhasznált színt kell kicserélnie. Vonja be a munkába a diákokat ezekkel a könnyen használható és szoftverbarát készülékekkel, valamint előre telepített sablonokkal és képekkel.



^{*1} Futuresource Consulting Ltd.

^{*2} 2012. decemberi állapot szerint.

^{*3} Várható lámpaélettartam Gazdaságos módban.

^{*4} Normál irodai környezetben (lebegő por mennyisége: 0,04-0,2 mg/m³). Az Epson saját tesztjei alapján.

^{*5} Csak Windows és Linux, Mac esetén illesztőprogram telepítése szükséges.

^{*6} Az EPSON rádiófrekvenciás, aktív záras 3D-szemüvege a Full HD 3D Glasses Initiative részét képezi (lásd: www.fullhd3dglASSES.com).

^{*7} A rádiófrekvenciás (RF) szabályozások miatt a termék nem értékesíthető a következő országokban: Albánia, Algéria, Botswana, Brit Virgin-szigetek, Francia Polinézia, Ghána, Guadeloupe, Cote d'Ivoire, Jordánia, Kenya, Kuvait Libanon, Macedónia, Montenegró, Marokkó, Új-Kaledónia, Nigéria, Szerbia, Tunézia, Jemen, Zimbabwe.

^{*8} Az IDC European Hardcopy Tracker Q4 2011 jelentésében végzett összehasonlítás 2011 negyedik negyedévében a Franciaországban, Németországban, Olaszországban, Spanyolországban és az Egyesült Királyságban eladott 10 legjobb A4-es színes nyomtatókkal és multifunkciós nyomtatókkal történt. A lapköltség kiszámítása a gyártók hivatalos tonerpatronokra vonatkozó árlistája, valamint a 2012 márciusában Franciaországban, Németországban, Olaszországban, Spanyolországban és az Egyesült Királyságban közzétett teljesítmények alapján történt.

^{*9} Nincs mellékelve (Epson EB-W16SK).

Better Products
for a Better Future™



EPSON
WORLD LEADER
IN PROJECTORS*¹



További információért keresse fel az Epson magyarországi képviselőjét, vagy látogasson el a www.epson.hu webhelyre.

Epson Europe B.V.
Magyarországi Fióktelepe
Infopark sétány 1. II. em. ("I" épület)
1117 Budapest
Tel: +36 1 382 7680
Fax: +36 1 382 7689

Ingyenesen hívható ügyfélszolgálat:
06 80 014 783
www.epson.hu

A védjegyek és a bejegyzett védjegyek a Seiko Epson Corporation vagy a megfelelő tulajdonosok védjegyei.
A termékinformációk előzetes értesítés nélkül változhatnak.

EPSON®