

Projecteur Epson EB-W12

FICHE TECHNIQUE



Projecteur WXGA multi-applications, l'Epson EB-W12 optimise le budget de l'entreprise en offrant de multiples fonctions.

Ce projecteur est simple à configurer et à utiliser, ce qui permet à son utilisateur de se concentrer sur la qualité des présentations. Avec une puissance lumineuse et une luminosité couleur de 2800 lumens, ces présentations peuvent avoir lieu en plein jour. La résolution WXGA est parfaitement adaptée au format 16:10 d'un ordinateur portable et le taux contraste de 3 000:1 garantit la précision de chaque détail.

Aligner l'image est simple et rapide grâce à la correction verticale automatique et horizontale manuelle du trapèze. Le curseur de correction horizontale est une fonction innovante et intuitive d'Epson qui simplifie l'ajustement et la correction de l'image lorsque le projecteur n'est pas positionné en face de l'écran.

Avec la fonction USB Display 3 en 1 d'Epson, un seul câble suffit pour gérer l'image, le son et les commandes « page up » et « page down » – c'est le moyen le plus pratique d'afficher le contenu d'un PC ou d'un Mac. L'Epson EB-W12 permet, également, de présenter des photos directement depuis une clé USB, sans passer par l'ordinateur. Il n'est donc plus nécessaire de mettre ce dernier en marche. Ce qui revient à transporter moins de matériel d'une réunion à l'autre et à se concentrer davantage sur chaque présentation.

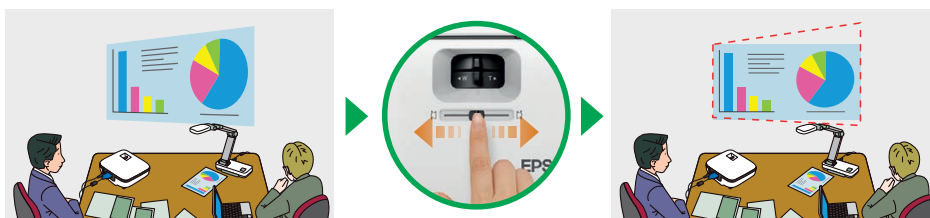
Afin de capter toute l'attention de l'auditoire, le projecteur peut être directement relié au visualiseur de documents Epson ELPDC06 pour afficher des vues rapprochées d'objets 3D. L'entrée HDMI permet de projeter des contenus en haute définition, tandis que le haut-parleur de 2 W intégré délivre un son très net. Élégant et compact, l'Epson EB-W12 couvre l'ensemble des besoins mobiles.

CARACTÉRISTIQUES PRINCIPALES

- Image d'une grande précision grâce aux 2800 lumens, au taux de contraste de 3 000:1 et au format WXGA
- Correction du trapèze verticale automatique et horizontale manuelle pour une configuration facile
- Utilisation autonome sans ordinateur : présentation de photos directement depuis des périphériques USB
- USB Display 3 en 1 : un seul câble USB suffit pour l'image, le son et les commandes « page up » et « page down »



Le visualiseur de documents ELPDC06 permet de partager des objets et des documents.



Curseur de correction horizontale du trapèze : ce nouveau curseur intuitif permet d'ajuster parfaitement l'image lorsque le projecteur n'est pas positionné en face de l'écran.



EPSON
EXCEED YOUR VISION

CARACTÉRISTIQUES TECHNIQUES DU PRODUIT

TECHNOLOGIE DE PROJECTION Matrice LCD	Technologie 3LCD 0,59 pouces avec MLA
RÉSOLUTION	WXGA (1280 × 800, format 16:10) Jusqu'à 1080p
PUISSANCE LUMINEUSE* Normal / Éco	2800 / 2240 lumens
LUMINOSITÉ COULEUR* Normal / Éco	2800 / 2240 lumens
CONTRASTE	3 000:1
TAILLE DE L'ÉCRAN	33 – 318 pouces
DISTANCE DE PROJECTION	Écran 60 pouces : 1,68 – 2,02 m
RAPPORT DE PROJECTION	1,30 – 1,56:1
ZOOM	Optique × 1,2
CORRECTION DU TRAPÈZE	Verticale automatique ± 30°, horizontale manuelle ± 30°
TYPE D'OBJECTIF Rapport focal Longueur de focale Offset Mise au point	1,58 – 1,72 16,9 – 20,28 mm 10:1 Mise au point manuelle
LAMPE Durée de vie (Normal / Éco) Type	4 000 / 5 000 heures 200 W UHE E-TORL
CONNECTIVITÉ Entrée vidéo Entrée informatique Entrée clé USB Entrée USB Display 3 en 1 Entrée numérique Entrée audio Entrée contrôle Entrée visualiseur USB Epson	1 × RCA (jaune), 1 × S-Vidéo, 1 × Composantes (D-sub 15 broches) 1 × D-sub 15 broches (RVB), 1 × USB 2.0 type B 1 × USB 2.0 type A 1 × USB 2.0 type B 1 × HDMI 1 × RCA (blanc/rouge) 1 × USB 2.0 type B ELPDC06 (connexion directe via USB A)
FONCTIONS AVANCÉES Sécurité Fonctionnement EasyMP PC-Free Affichage	Emplacement Cadenas et passage pour câble de sécurité, verrou Kensington, protection par mot de passe Alimentation et extinction directes, extinction instantanée, A/V Mute Visualiseur photo via USB type A (compatible avec JPEG / PNG / GIF / BMP) 8 modes couleur
LANGUES	anglais / français / allemand / italien / espagnol / néerlandais / portugais / russe / suédois / norvégien / finnois / danois / bulgare / polonais / hongrois / tchèque / slovaque / roumain / croate / slovène / ukrainien / catalan / grec / turc / arabe / hébreu / hindi / japonais / chinois simplifié / chinois traditionnel / coréen / thaï / indonésien / malais / vietnamien
NIVEAU SONORE (Normal / Éco)	37 / 29 dB
HAUT-PARLEUR	1 × 2 W
POIDS	2,3 kg
Dimensions (l x P x H)	295 × 228 × 77 mm
CONSUMMATION ÉLECTRIQUE Normal / Éco Veille	270 / 223 W 0,47 W
GARANTIE	2 ans pour le projecteur et 1 an pour la lampe
RÉGLEMENTATIONS DE SÉCURITÉ	IEC 60950-1 1ère édition (marquage CE) Directive EMC (89/336/CEE) Réglementations sur le recyclage

* ISO 21118

LOGISTIQUE DU PRODUIT

RÉFÉRENCE PRODUIT	
CODE-BARRES	
CONTENU DU CARTON	Projecteur EB-W12, câble d'alimentation de 1,8 m, câble d'ordinateur de 1,8 m, câble USB de 1,8 mm, télécommande et piles, sacoche de transport, manuel d'utilisation
POIDS TOTAL DU CARTON	
DIMENSIONS DU CARTON (L x l x H)	



Epson France S.A.
Siège social, agence Paris et consommables
BP 320 – 92305 Levallois-Perret CEDEX
Agences régionales : Bordeaux, Lille, Lyon,
Marseille, Nantes, Strasbourg, Toulouse.
Information : 09 74 75 04 04
(Tarif d'une communication locale hors coûts liés à l'opérateur)
Pour plus d'information, visitez www.epson.fr

Support technique

Produits pour "Particuliers" (imprimantes et multifonctions jet d'encre, scanners Perfection)
- Produits sous garantie : 09 74 75 04 04
(Tarif d'une communication locale hors coûts liés à l'opérateur)
- Produits hors garantie : 0 899 700 817
(1,34€/appel et 0,34€/min)

Produits pour "Professionnels" (Laser, Jet d'encre PRO, Matricielles, Scanner A3, VidéoProjecteurs, Etiqueteuses)
- Produits sous garantie et hors garantie :
0 821 017 017 (0,12€/min)

Les marques commerciales et marques déposées sont la propriété de Seiko Epson Corporation ou de leurs détenteurs respectifs. Les informations sur les produits sont sujettes à modification sans préavis.

ACCESSOIRES EN OPTION

- Lampe de rechange
V13H010L67 (ELPLP67)
- Filtre à poussières
V13H134A32 (ELPAF32)
- Écran de bureau 4:3 de 50 pouces
V12H002S32 (ELPSC32)
- Écran mobile 16:9 de 80 pouces
V12H002S21 (ELPSC21)
- Écran rétractable 16:10 de 80 pouces
V12H002S24 (ELPSC24)
- Écran multi-aspects
65 pouces / 74 pouces / 80 pouces
V12H002S26 (ELPSC26)
- Visualiseur USB Epson
V12H321003 (ELPDC06)
- Visualiseur de documents Epson
V12H377040 (ELPDC11)
- Support plafond
V12H003B23 (ELPMB23)
- Tube d'extension 668 – 918 mm
V12H003P13 (ELPPF13)
- Tube d'extension 918 – 1 168 mm
V12H003P14 (ELPPF14)



Écrans compacts et portables : l'Epson ELPSC26 (en haut) offre trois rapports hauteur/largeur tandis que le léger Epson ELPSC32 (en bas) peut être placé directement sur le bureau.