

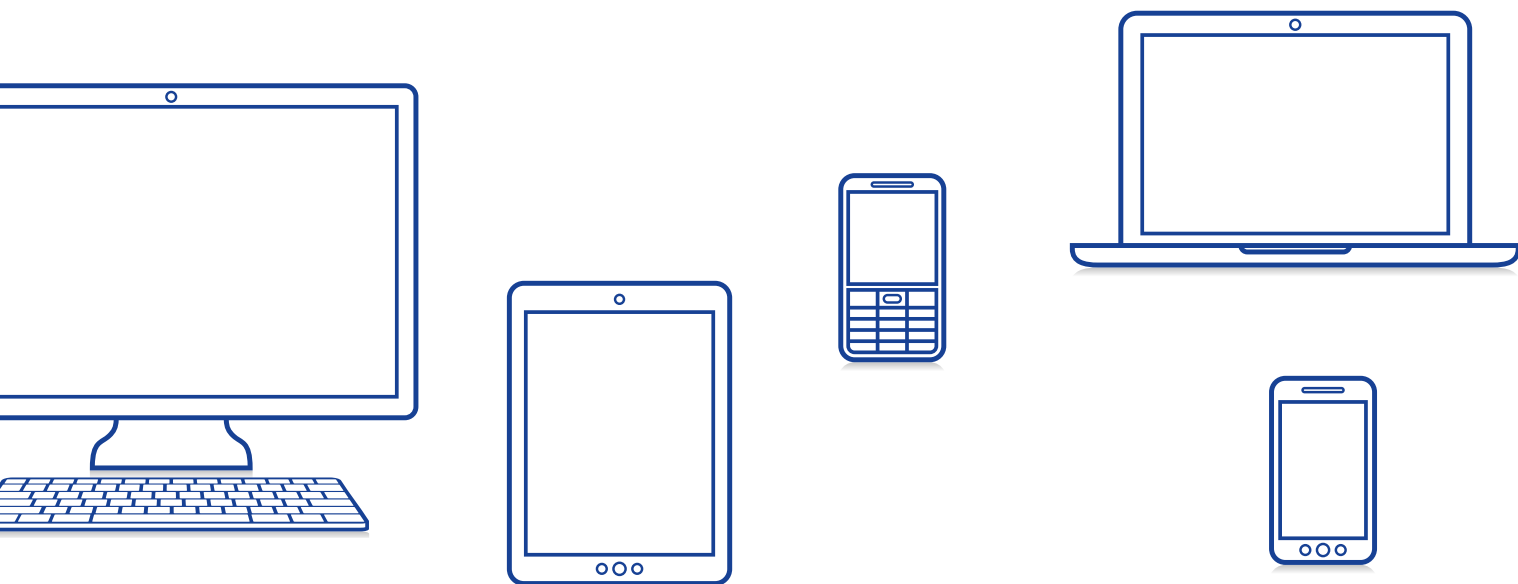
GAMMA LABELWORKS

ETICHETTATURA SENZA LIMITI



ENGINEERED
FOR BUSINESS

EPSON[®]
EXCEED YOUR VISION



MAGGIORE EFFICIENZA CON LABELWORKS

Epson ha progettato una gamma di etichettatrici e nastri all'avanguardia in grado di offrire la soluzione con il migliore rapporto qualità/prezzo sul mercato. Ma questo non basta: infatti, l'obiettivo di Epson è quello di ampliare continuamente le possibilità di etichettatura.

Epson offre tutto l'occorrente per realizzare etichette di qualità: dall'esclusiva app Epson iLabel, che consente di creare etichette da smartphone e tablet in tutta praticità, ai nuovissimi nastri iron-on e fosforescenti che si aggiungono alla già ampia gamma.

Che si tratti di migliorare la sicurezza, aumentare l'efficienza o semplificare semplicemente le attività quotidiane, con le etichettatrici e i nastri della gamma LabelWorks è possibile soddisfare ogni esigenza senza alcun limite.





CREA E CONDIVIDI SENZA FILI

Epson ha esteso la praticità del Bluetooth, del Wi-Fi® e delle app al mondo dell'etichettatura. Ora puoi creare etichette dal tuo PC, tablet o smartphone e condividere la tua etichettatrice con i colleghi utilizzando l'app gratuita Epson iLabel. Disponibile sia per iOS™ che per Android™, l'app Epson iLabel può essere scaricata gratuitamente dall'App Store o da Google Play.

Quando devi etichettare oggetti e pacchi oppure classificare i raccoglitori nell'archivio, un PC non è certo l'ideale. Per questo Epson propone LabelWorks LW-600P e LW-1000P, due etichettatrici compatibili con qualsiasi dispositivo Bluetooth o dotato di connessione Internet come uno smartphone o un tablet. Queste soluzioni consentono di stampare etichette da condividere con tutti in modo estremamente rapido e flessibile: puoi scegliere tra LabelWorks LW-600P, l'etichettatrice più versatile, leggera e compatta di Epson collegabile a un PC oppure utilizzabile senza fili all'interno dell'ufficio, e la velocissima LabelWorks LW-1000P, ideale per la produzione di grandi volumi di etichette.



LABELWORKS LW-600P

- La stampante desktop per etichette da 24 mm più piccola e leggera sul mercato¹
- Flessibile:
 - desktop: collegabile al PC tramite USB e Label Editor o l'interfaccia API
 - portatile: collegabile a un dispositivo mobile tramite Bluetooth ed Epson iLabel
- Connessione tramite Bluetooth e l'app gratuita Epson iLabel
- Compatibile con etichette da 6-24 mm di larghezza (nastri serie LC)



LABELWORKS LW-1000P

- L'etichettatrice più veloce di Epson, con velocità di stampa fino a 35 mm al secondo
- Molteplici opzioni di connettività:
 - collegabile a un PC tramite USB, Ethernet o LAN Wi-Fi e Label Editor oppure mediante l'interfaccia API
 - collegabile a un dispositivo mobile tramite Wi-Fi ed Epson iLabel
- Taglierina per bordi semi automatica, taglierina automatica parziale o totale
- Compatibile con etichette da 6-36 mm di larghezza (nastri serie LC)





UN'ETICHETTA PER OGNI SITUAZIONE

Con Epson puoi realizzare ogni tipo di etichetta, qualunque sia la tua esigenza. Grazie all'ampia gamma di nastri offerta da Epson, è infatti possibile creare etichette iron-on per la personalizzazione di capi d'abbigliamento, etichette fosforescenti per una maggiore sicurezza ed etichette da applicare attorno ai cavi per una migliore resistenza e durata nel tempo.

Oltre ai nastri, Epson ha sviluppato una gamma di etichettatrici in grado di soddisfare ogni esigenza dal punto di vista professionale. LabelWorks Pro100, ad esempio, è una soluzione specificamente pensata per il personale di servizio e gli addetti alla manutenzione, la quale consente di stampare sia etichette durevoli e di alta qualità per la segnaletica permanente che adesivi provvisori per la manutenzione e gli indirizzi.

LabelWorks LW-700 è invece stata sviluppata per semplificare le attività sia in ufficio che fuori sede e può essere utilizzata senza fili o collegata a un PC, mentre LabelWorks LW-900P riduce i tempi legati alla produzione di etichette in ufficio e nel back office grazie a un software che importa e stampa dati in formato csv, txt e xls(x) con larghezza fino a 36 mm.



LABELWORKS LW-700

- Soluzione portatile oppure collegabile al PC o a un MAC
- Schermo retroilluminato con anteprima di stampa per la massima facilità di utilizzo
- Compatibile con etichette da 6-24 mm di larghezza (nastri serie LC)

LABELWORKS LW-900P

- Collegabile al PC o a un MAC
- Importazione e stampa di dati in formato csv, txt e xls(x)
- Compatibile con etichette da 6-36 mm di larghezza (nastri serie LC)

LABELWORKS PRO100

- Stampa di due tipologie di etichette (provvisorie o permanenti)
- Stampa senza margini per l'affiancamento di quattro etichette in modo da creare un'etichetta più grande
- Compatibile con etichette da 50 mm e 100 mm di larghezza (materiale di consumo serie RC)





ORGANIZZARSI DIVENTA SEMPLICE

Organizzarsi non è mai stato così facile con la gamma LabelWorks. In ufficio, in magazzino o fuori sede, grazie alle etichettatrici Epson potrai sempre svolgere ogni attività in modo più efficiente.

Con l'etichettatrice compatta LabelWorks LW-300, capace di soddisfare ogni esigenza di etichettatura, comprese quelle di catalogazione e archiviazione, non dovrai più perdere tempo ogni volta per cercare un file. Questa soluzione consente di richiamare 30 modelli di etichette in qualsiasi momento, velocizzando così le attività quotidiane. Per coloro che in ufficio necessitano di etichette leggermente più grandi Epson offre LW-400, un'etichettatrice in grado di stampare etichette fino a 4 righe e dotata di uno schermo retroilluminato, ideale per gli ambienti poco illuminati.

Pensata per gli addetti alla manutenzione e all'installazione che operano fuori sede, LabelWorks LW-400VP è provvista di una resistente custodia in gomma che protegge l'etichettatrice da graffi, urti e cadute. Nella comoda borsa per il trasporto in cui è fornita vi è spazio a sufficienza per riporre un adattatore AC e nastri di scorta, così potrai avere LW-400VP sempre con te.



LABELWORKS LW-300

- Etichettatrice compatta ideale per l'ufficio
- Possibilità di salvare e richiamare fino a 30 modelli di etichette
- Compatibile con etichette da 6-12 mm di larghezza (nastri serie LC)

LABELWORKS LW-400

- Stampa di codici a barre e di testo fino a 4 righe
- Schermo retroilluminato per la massima visibilità in ambienti poco illuminati
- Compatibile con etichette da 6-18 mm di larghezza (nastri serie LC)

LABELWORKS LW-400VP

- Etichettatrice portatile resistente e leggera al tempo stesso
- Custodia protettiva in gomma e resistente borsa per il trasporto
- Compatibile con etichette da 6-18 mm di larghezza (nastri serie LC)



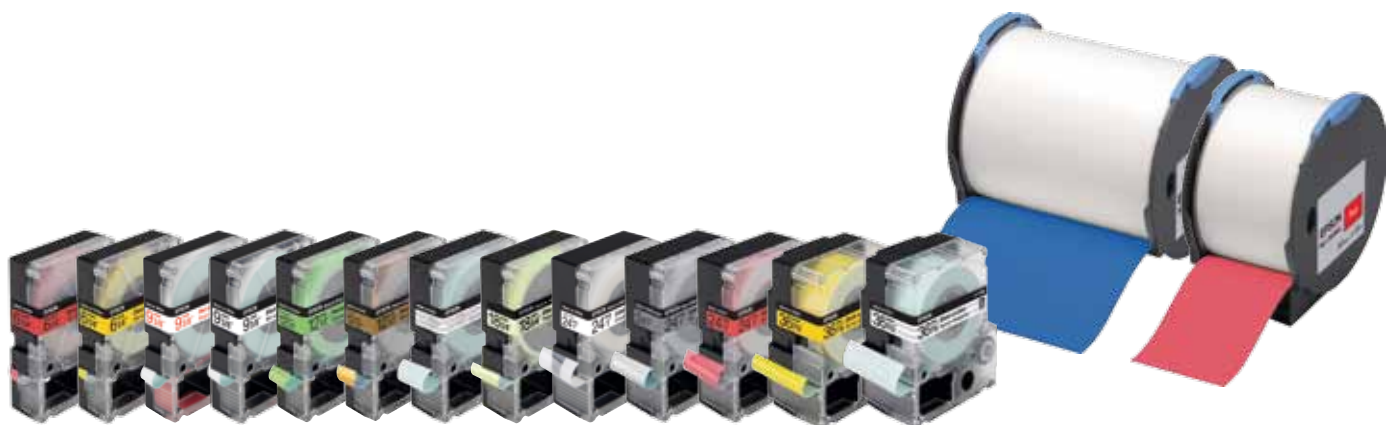


ETICHETTE PENSATE PER DURARE NEL TEMPO

Solo Epson offre una gamma di nastri così ampia e dall'eccezionale rapporto qualità/prezzo. Grazie alla loro lunghezza (fino a 9 metri) e ai margini di stampa ridotti, i nastri dureranno molto di più prima di essere sostituiti.

I nastri della gamma Epson offrono un'ampia scelta anche per quanto riguarda la larghezza, che varia da 6 a 100 mm. Inoltre, sono disponibili in numerosi materiali, formati e colori, garantendoti sempre la soluzione più adatta alle tue esigenze. Alcuni tipi di nastro, tra cui quelli resistenti al calore, fosforescenti e per cavi, sono offerti unicamente da Epson.

I nastri per etichette Epson vengono sottoposti a test di resistenza e sono progettati per durare a lungo: per questo sono adatti a qualsiasi tipo di applicazione, anche negli ambienti industriali più difficili.



NASTRI EPSON SERIE LC

PER CAVI

Nastro bianco con testo nero da avvolgere intorno ai cavi, per etichette di facile lettura.

Larghezza 24 mm e 36 mm

FLUORESCENTE

Nastro giallo o verde fluorescente con testo nero che cattura l'attenzione. È il più brillante della gamma.

Larghezza 12 mm e 18 mm

FOSFORESCENTE

Nastro che "cattura" la luce artificiale o naturale e la rilascia per 8 ore, ideale per gli ambienti poco illuminati e per le etichette di sicurezza.

Larghezza 18 mm

RESISTENTE AL CALORE

Nastro di sicurezza resistente a temperature fino a 225°C, ideale per gli ambienti pericolosi.

Larghezza 12 mm

PER CAVI

Fluorescente

FOSFORESCENTE

**RESISTENTE
AL CALORE**



IRON-ON

Innovativo nastro bianco con testo nero che può essere stirato direttamente sugli abiti per la creazione di etichette identificative durevoli nel tempo.

Larghezza 12 mm

MATTE

Nastro argento opaco con testo nero dal look moderno. Ideale per codici a barre grazie alla sua facilità di lettura.

Larghezza 12 mm e 24 mm

MATTE PAPER

Nastro con superficie opaca di colore bianco, facilmente scrivibile e stampabile con inchiostro nero.

Larghezza 12 mm

METALLIZZATO

Elegante nastro lucido color oro o argento con testo nero.

Larghezza 12 mm

PASTELLO

Nastro rosso o giallo pastello con testo nero, per etichette meno appariscenti.

Larghezza da 6 mm a 36 mm

RIFLETTENTE

Nastro argento con testo nero per uso interno ed esterno, altamente visibile in condizioni di scarsa illuminazione.

Larghezza 18 mm

STANDARD

Nastro ideale per l'uso quotidiano, con inchiostro rosso, blu o nero.

Larghezza da 6 mm a 36 mm

ADESIVO RESISTENTE

Nastro adesivo extra-resistente per una tenuta perfetta. Disponibile a scelta nei colori giallo, bianco e trasparente con testo nero.

Larghezza da 9 mm a 18 mm

TRASPARENTE

Nastro trasparente con testo bianco o nero. Ideale per campioni di laboratorio o etichette poco appariscenti.

Larghezza da 6 mm a 36 mm

BRILLANTE

Nastro nero con testo bianco di facile lettura che si mimetizza se utilizzato su superfici nere.

Larghezza 12 mm e 18 mm

NASTRI LARGHI A MODULO CONTINUO²

Nastri per etichette larghe e durevoli nel tempo, utilizzabili in molteplici ambienti all'interno e all'esterno. Disponibili in 7 colori, incluso nero e trasparente, con testo in 5 colori.

Larghezza 50 mm e 100 mm, lunghezza 15 m

ETICHETTE PRETAGLIATE²

Etichette pretagliate di colore bianco in carta termica per indirizzi e applicazioni di manutenzione.

Disponibili nel formato 45x90 mm, 500 etichette per rotolo

IRON-ON

Matte

MATTE PAPER

Metallizzato

PASTELLO

RIFLETTENTE

STANDARD STANDARD STANDARD

ADESIVO RESISTENTE

TRASPARENTE

BRILLANTE

**NASTRI LARGHI
A MODULO CONTINUO**

Pretagliate

1. Rispetto alle principali stampanti termiche desktop che stampano su etichette con larghezza fino a 24 mm disponibili sul mercato europeo a giugno 2013.
2. Materiali di consumo serie RC solo per LabelWorks Pro100

Android è un marchio di Google Inc. iOS è un marchio di Apple Inc.

I prodotti e le offerte relative alla garanzia non sono disponibili in ogni Paese. Contattare il proprio rivenditore Epson di fiducia.

Per maggiori informazioni, contattare il proprio rivenditore Epson di fiducia oppure visitare il sito web www.epson.it

Epson Italia s.p.a.
Tel.: 02-660321
Numero Verde: 800-801101

Via M. Viganò De Vizzi, 93/95
20092 Cinisello Balsamo (MI)

www.epson.it - www.facebook.com/epson.italia

I marchi e i marchi registrati appartengono a Seiko Epson Corporation o ai rispettivi proprietari.
Le informazioni sui prodotti sono soggette a modifica senza obbligo di preavviso.

EPSON®