



---

## Stampante TM-C3500

---

### Etichette a colori convenienti e on demand

Dalla produzione al retail, fino al settore farmaceutico, sanitario e del ticketing, con ogni prodotto della gamma Epson di stampanti per etichette a colori è davvero possibile fare la differenza grazie alla flessibilità legata alla stampa di etichette nella quantità richiesta e nel momento in cui effettivamente serve.



# Stampa etichette, biglietti e cartellini a colori in modo personalizzato con TM-C3500



Per maggiori informazioni sui prodotti, sulle etichette e sui supporti disponibili, visita il sito [www.epson.it/stampanti-etichette-colori](http://www.epson.it/stampanti-etichette-colori)

\*I costi relativi a inchiostri e supporti sono stimati sulla base dei test di stampa continua, con risoluzione standard, condotti da Epson su stampanti della serie TM-C3500 (720x360 dpi) in condizioni di umidità e temperatura di un ufficio, e dei prezzi di vendita consigliati, IVA esclusa, di inchiostri e supporti. Il costo effettivo può variare a seconda delle immagini stampate e delle condizioni di utilizzo.



# Produzione di etichette



# PRODUZIONE

Le stampanti per etichette a colori Epson sono ideali per quelle realtà produttive che hanno un'ampia gamma di prodotti, in quanto migliorano sia la gestione dell'inventario che l'identificazione dei prodotti e rendono più efficiente il servizio clienti.



- Tipo etichetta:** Etichetta per confezioni di prodotti
- Dimensioni (LxA):** 76x102 mm
- Supporto:** Epson Premium Matte per etichette
- Stima dei costi\*:** Inchiostro € 0,0183, supporto € 0,0152



- Tipo etichetta:** Etichetta per confezioni di prodotti
- Dimensioni (LxA):** 102x76 mm
- Supporto:** Epson Premium Matte per etichette
- Stima dei costi\*:** Inchiostro € 0,0186, supporto € 0,0152



- Tipo etichetta:** Etichetta per confezioni di prodotti
- Dimensioni (LxA):** 102x56 mm
- Supporto:** Epson Premium Matte per etichette
- Stima dei costi\*:** Inchiostro € 0,0168, supporto € 0,0112

# PRODUZIONE



**Tipo etichetta:** Etichetta GHS

**Dimensioni (LxA):** 102x76 mm

**Supporto:** Epson PE Matte per etichette

**Stima dei costi\*:** Inchiostro € 0,0194, supporto € 0,0498



**Tipo etichetta:** Etichetta per parti da assemblare

**Dimensioni (LxA):** 127x76 mm

**Supporto:** Epson Premium Matte per etichette

**Stima dei costi\*:** Inchiostro € 0,0239, supporto € 0,0200



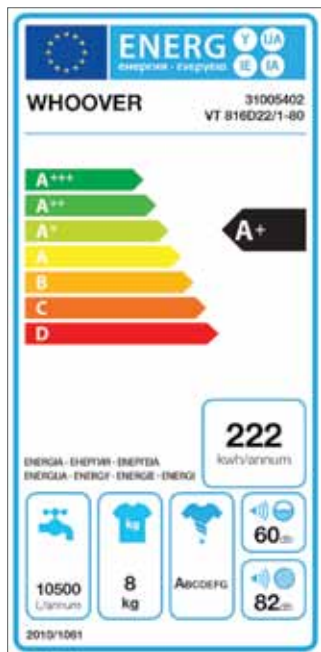
**Tipo etichetta:** Etichetta per confezioni di prodotti

**Dimensioni (LxA):** 150x52 mm

**Supporto:** Epson Premium Matte per etichette

**Stima dei costi\*:** Inchiostro € 0,0267, supporto € 0,0137

# PRODUZIONE

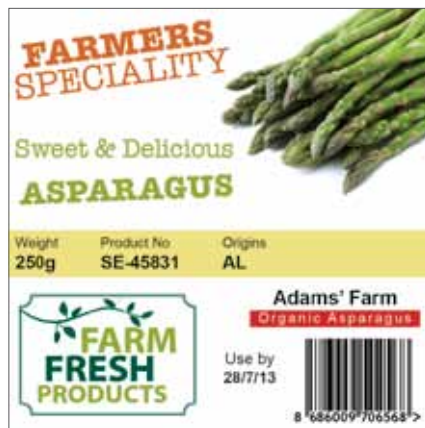


**Tipo etichetta:** Etichetta classe energetica europea

**Dimensioni (LxA):** 76x156 mm

**Supporto:** Supporto lucido per etichette Epson

**Stima dei costi\*:** Inchiostro € 0,0276, supporto € 0,0591



**Tipo etichetta:** Etichetta per cibi freschi

**Dimensioni (LxA):** 76x76 mm

**Supporto:** Supporto lucido per etichette Epson

**Stima dei costi\*:** Inchiostro € 0,0190, supporto € 0,0288



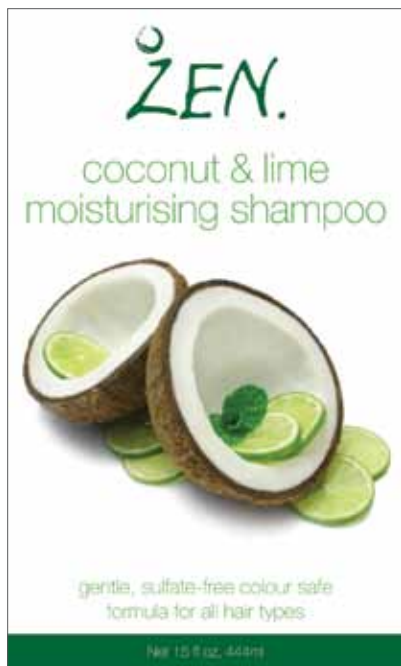
**Tipo etichetta:** Etichetta per cibi freschi

**Dimensioni (LxA):** 102x76 mm

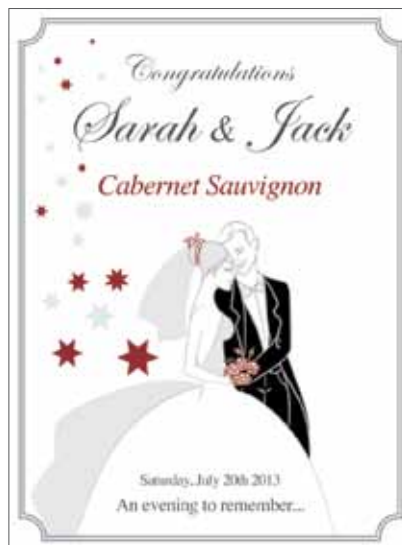
**Supporto:** Supporto lucido per etichette Epson

**Stima dei costi\*:** Inchiostro € 0,0339, supporto € 0,0386

# PRODUZIONE



- Tipo etichetta:** Etichetta di prodotto – Shampoo
- Dimensioni (LxA):** 76x127 mm
- Supporto:** Supporto lucido per etichette Epson
- Stima dei costi\*:** Inchiostro € 0,0232, supporto € 0,0481



- Tipo etichetta:** Etichetta per vino personalizzata
- Dimensioni (LxA):** 76x102 mm
- Supporto:** Supporto lucido per etichette Epson
- Stima dei costi\*:** Inchiostro € 0,0138, supporto € 0,0386



- Tipo etichetta:** Etichetta di prodotto – Vasetto di marmellata
- Dimensioni (LxA):** 151x76 mm
- Supporto:** Supporto lucido per etichette Epson
- Stima dei costi\*:** Inchiostro € 0,0547, supporto € 0,0572





# Etichette per il settore farmaceutico e sanitario



# SETTORE FARMACEUTICO E SANITARIO

Nelle etichette per il settore sanitario, il colore facilita il riconoscimento visivo di informazioni di importanza vitale, riducendo i rischi operativi per gli ospedali e migliorando soprattutto l'assistenza e la sicurezza del paziente.



- Tipo etichetta:** Etichetta per prescrizioni
- Dimensioni (LxA):** 102x62 mm
- Supporto:** Epson Premium Matte per etichette
- Stima dei costi\*:** Inchiostro € 0,0137, supporto € 0,0124



- Tipo etichetta:** Etichetta per medicinali
- Dimensioni (LxA):** 115x51 mm
- Supporto:** Supporto lucido per etichette Epson
- Stima dei costi\*:** Inchiostro € 0,0159, supporto € 0,0296



- Tipo etichetta:** Etichetta per siringhe
- Dimensioni (LxA):** 76x35 mm
- Supporto:** Epson PE Matte per etichette
- Stima dei costi\*:** Inchiostro € 0,0105, supporto € 0,0169



# Etichette per il settore retail



# RETAIL

Le soluzioni per etichette a colori veloci, affidabili e flessibili di Epson possono essere impiegate in varie applicazioni di stampa nei negozi, dalle etichette per gli scaffali alle etichette dei prezzi o promozionali, fino a quelle per i prodotti destinati all'esposizione.



**Tipo etichetta:** Etichetta descrittiva  
**Dimensioni (LxA):** 102x140 mm  
**Supporto:** Epson Premium Matte per biglietti  
**Stima dei costi\*:** Inchiostro € 0,0296, supporto € 0,0196



**Tipo etichetta:** Cartellino prezzi  
**Dimensioni (LxA):** 51x80 mm  
**Supporto:** Epson Premium Matte per biglietti  
**Stima dei costi\*:** Inchiostro € 0,0156, supporto € 0,0056



**Tipo etichetta:** Cartellino per scaffale  
**Dimensioni (LxA):** 80x37 mm  
**Supporto:** Epson Premium Matte per biglietti  
**Stima dei costi\*:** Inchiostro € 0,0096, supporto € 0,0041



# Etichette per biglietti



# PRODUZIONE DI BIGLIETTI

Con le convenienti stampanti per etichette a colori Epson puoi ora creare on demand biglietti per eventi con un messaggio pubblicitario personalizzato o riprodurre sul badge la fotografia in formato fototessera di un visitatore.



- Tipo etichetta:** Badge per fiera
- Dimensioni (LxA):** 102x76 mm
- Supporto:** Epson Premium Matte per biglietti
- Stima dei costi\*:** Inchiostro € 0,0176, supporto € 0,0106



- Tipo etichetta:** Badge identificativo
- Dimensioni (LxA):** 80x54 mm
- Supporto:** Epson Premium Matte per biglietti
- Stima dei costi\*:** Inchiostro € 0,0174, supporto € 0,0059



- Tipo etichetta:** Biglietto per eventi
- Dimensioni (LxA):** 170x80 mm
- Supporto:** Epson Premium Matte per biglietti
- Stima dei costi\*:** Inchiostro € 0,0565, supporto € 0,0187



# Scheda tecnica dei materiali di consumo Epson




# PREMIUM MATTE PER BIGLIETTI

Carta inkjet patinata Premium Matte, ottimizzata per la stampa di elementi grafici e fotografie di alta qualità con inchiostri a pigmenti. Con uno spessore di 127 µm, è ideale per applicazioni quali la stampa di biglietti e la cartellonistica. La superficie liscia di colore bianco brillante con finitura opaca, in combinazione con gli inchiostri a pigmenti Epson DURABrite Ultra, assicura un'asciugatura rapida e resistenza a graffi, acqua e calore.

## Applicazioni consigliate

- Produzione di biglietti
- Badge identificativi
- Cartellini per scaffale
- Cartellonistica
- Etichette identificative per prodotti

### CODICI PRODOTTO DISPONIBILI

Tipo	SKU	EAN	Larghezza (mm)	Lunghezza (mm)	Numero di etichette per rotolo	Numero di rotoli per confezione
 Rotolo, modulo continuo	C33S045389	8715946527024	80	50.000	1	18
	C33S045390	8715946527031	102	50.000	1	12



# PREMIUM MATTE PER ETICHETTE

Carta inkjet Premium Matte per etichette patinate per una stampa fotografica di alta qualità con inchiostri a pigmenti. La superficie liscia di colore bianco brillante con finitura opaca, in combinazione con gli inchiostri a pigmenti Epson DURABrite Ultra, assicura un'asciugatura rapida e resistenza a graffi, acqua e calore. L'adesivo acrilico permanente universale garantisce prestazioni ottimali e una buona aderenza su varie superfici, anche a basse temperature.

## Applicazioni consigliate

- Etichette con codice a barre
- Etichette per confezioni di prodotti di largo consumo
- Etichette per parti da assemblare
- Etichette per scaffali nel settore retail
- Etichette farmaceutiche
- Etichette per campioni nel settore sanitario
- Etichette per spedizioni

### CODICI PRODOTTO DISPONIBILI

Tipo	SKU	EAN	Larghezza (mm)	Lunghezza (mm)	Numero di etichette per rotolo	Numero di rotoli per confezione
 Rotolo, etichetta su modulo continuo	C33S045417	8715946527048	51	35.000	1	24
	C33S045418	8715946527055	76	35.000	1	18
	C33S045419	8715946527062	102	35.000	1	18
 Rotolo, etichetta fustellata	C33S045531	8715946537184	102	51	650	18
	C33S045532	8715946537191	102	76	440	18
	C33S045533	8715946537207	102	152	225	18
	C33S045534	8715946537214	76	51	650	18
	C33S045535	8715946537221	76	127	265	18

# SUPPORTO LUCIDO PER ETICHETTE

## Applicazioni consigliate

- Etichette per prodotti
- Etichette con codici a barre
- Etichette per confezioni di prodotti di largo consumo

Supporto lucido bianco patinato per etichette che assicura una stampa di alta qualità grazie agli inchiostri a pigmenti Epson DURABrite Ultra e alla sua superficie a micropori altamente assorbente. Gli inchiostri si asciugano rapidamente e sono resistenti all'umidità, al calore e all'acqua, per etichette che durano nel tempo. L'adesivo acrilico permanente assicura un'adesione ottimale su vari tipi di superficie.

### CODICI PRODOTTO DISPONIBILI

Tipo	SKU	EAN	Larghezza (mm)	Lunghezza (mm)	Numero di etichette per rotolo	Numero di rotoli per confezione
 Rotolo, etichetta su modulo continuo	C33S045536	8715946537252	51	33.000	1	24
	C33S045537	8715946537245	76	33.000	1	18
	C33S045538	8715946537238	102	33.000	1	18
 Rotolo, etichetta fustellata	C33S045539	8715946537269	102	51	610	18
	C33S045540	8715946537276	102	76	415	18
	C33S045541	8715946537283	102	152	210	18
	C33S045542	8715946537290	76	51	610	18
	C33S045543	8715946537306	76	127	250	18


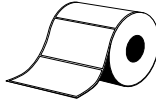
# PE MATTE PER ETICHETTE

## Applicazioni consigliate

- Etichette GHS per prodotti chimici
- Etichette farmaceutiche
- Etichette per laboratori

Supporto sintetico bianco opaco per la stampa inkjet di etichette conformi allo standard BS5609 in ambito chimico. Resistenti all'acqua, al calore e alla maggior parte degli agenti chimici, le etichette in PE assicurano una stampa a colori precisa e senza sbavature, per una facile identificazione. L'adesivo acrilico a base acqua consente un'adesione ottimale e garantisce un'elevata stabilità ai raggi UV, per etichette on demand con stampa permanente che dura a lungo.

## CODICI PRODOTTO DISPONIBILI

Tipo	SKU	EAN	Larghezza (mm)	Lunghezza (mm)	Numero di etichette per rotolo	Numero di rotoli per confezione
 Rotolo, etichetta su modulo continuo	C33S045544	8715946537320	51	29.000	1	24
	C33S045545	8715946537337	76	29.000	1	18
	C33S045546	8715946537344	102	29.000	1	18
 Rotolo, etichetta fustellata	C33S045547	8715946537351	102	51	535	18
	C33S045548	8715946537368	102	76	365	18
	C33S045549	8715946537375	102	152	185	18
	C33S045550	8715946537382	76	51	535	18
	C33S045551	8715946537399	76	127	220	18