

Gama Etichete Color Epson

# IMPRIMANTE COLOR PENTRU ETICHETE – GHID DE VÂNZĂRI



PROIECTATĂ  
PENTRU AFACERI



**EPSON**<sup>®</sup>  
EXCEED YOUR VISION

### Cuprins

Despre acest ghid .....	2
<b>Propunere de valoare .....</b>	<b>3</b>
Imprimare de etichete color la cerere .....	3
Beneficii create de îmbunătățirile de performanță .....	3
Economii de costuri datorită imprimării color la cerere.....	4
<b>Propunere de valoare în funcție de piață .....</b>	<b>5</b>
Producție.....	5
Sănătate.....	6
Retail .....	6
<b>Gamă de produse Epson .....</b>	<b>7</b>
<b>Factori de diferențiere pentru tehnologia Epson .....</b>	<b>8</b>
<b>Date comparative Epson.....</b>	<b>9</b>
Epson Micro Piezo în comparație cu alte tehnologii de imprimare cu jet de cerneală.....	9
Epson Micro Piezo în comparație cu transferul termic și transferul termic direct .....	9
<b>Ghid de selecție a mediilor de tipărire.....</b>	<b>10</b>
<b>Întrebări și răspunsuri .....</b>	<b>11</b>

# Introducere

## Despre acest ghid

Piața de etichete color evoluează, iar Epson este un distribuitor cheie care stimulează schimbările.

Tehnologia imprimantelor noastre de etichete oferă ușurință de utilizare și o fiabilitate fără egal. Clienții pot prelua controlul asupra producției de etichete și pot profita de toate avantajele pe care le aduce imprimarea la cerere.

Acest Ghid de vânzări este conceput pentru a vă furniza rapid informații despre imprimantele noastre de etichete, despre piețele cheie și despre avantajele lor față de produsele și tehnologiile concurenților, permițându-vă să furnizați o valoare mai bună pentru clienți și să răspundeți mai eficient la întrebări.

## Acest ghid conține:

- Imprimare de etichete color la cerere: Comparație între vechiul proces și noul proces
- Imprimante color de etichete: Piețe țintă și propunere de valoare
- Gamă de produse și strategie de vânzare: Avantajele cheie ale tehnologiei Epson
- Ghid de selecție a mediilor de tipărire, pentru a găsi cu ușurință mediul de tipărire corect pentru utilizările potrivite
- Listă cu trucuri: Întrebări și răspunsuri care vă ajută să răspundeți rapid întrebărilor frecvente adresate de către clienți

Acest ghid vă va ajuta să înțelegeți mai bine imprimantele color Epson pentru etichete, să vedeți care este valoarea lor potențială pentru clienții actuali și viitori și să găsiți pentru aceștia oportunități pe piața dumneavoastră.



# Propunere de valoare



Estimările arată că solicitarea de imprimare la cerere este în creștere.

## Comparați cele două proceduri

### Proces vechi

### Proces nou

1



2



3



4



5



6



## Imprimare de etichete color la cerere

Propunerea de valoare pentru imprimarea de etichete color la cerere este foarte simplă: cumpărați etichete goale și imprimați propriile etichete! Beneficiile imediate ale acestui proces nou și îmbunătățit sunt numeroase.

### Observații

- Imprimarea de etichete tradițională este înlocuită rapid de imprimarea de etichete la cerere.
- Descoperiți avantajele fără egal ale imprimării directe pe etichete goale cu scopul de a produce propriile etichete.
- Observați imediat beneficiile acestei soluții simplificate.

## Beneficiile imprimării color la cerere

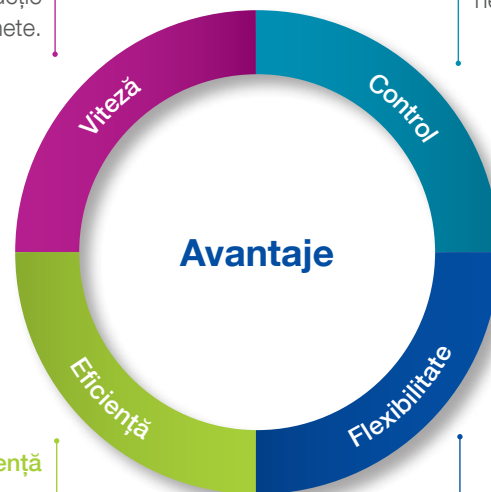
Vechiul proces de imprimare a etichetelor include două etape: preimprimarea color și supraimprimarea monocrom. Noul proces are un singur pas: imprimarea color la cerere. Beneficiile acestei producții simplificate pot fi rezumate după cum urmează.

### Viteză

Imprimați complet color fără a sacrifica viteza de imprimare. Îmbunătățire uriașă a timpului total de producție pentru etichete.

### Control

Nu este nevoie să comandați etichete preimprimare - dețineți controlul și puteți imprima propriile etichete, în orice moment aveți nevoie de ele.



### Eficiență

Nu se mai pierde timp cu căutarea și achiziționarea etichetelor preimprimare dorite. Producția nu mai este întreruptă pentru a schimba rola de etichete preimprimare.

### Flexibilitate

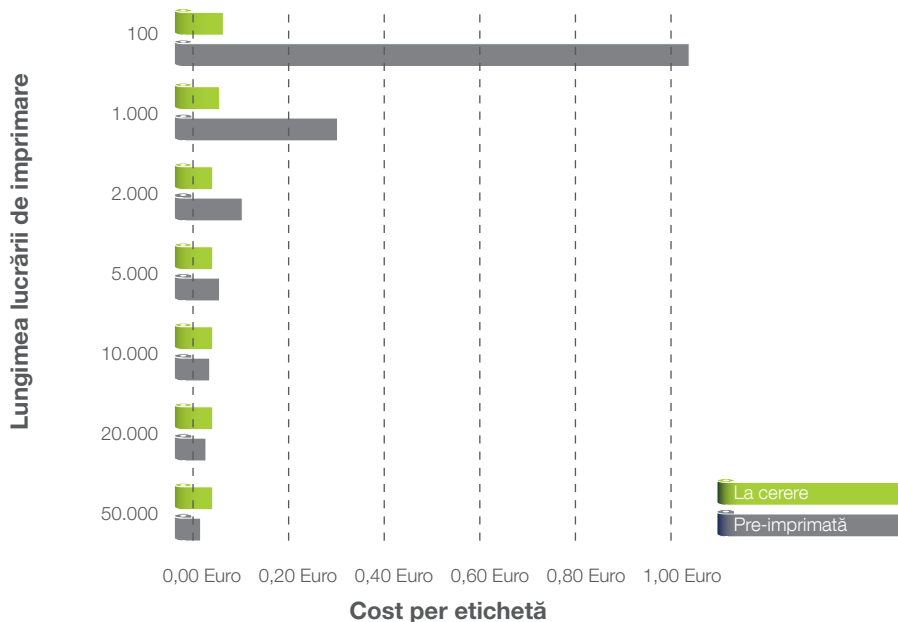
Personalizare imediată a etichetelor. Schimbați design-urile din mers, imprimați oricâte etichete doriți.



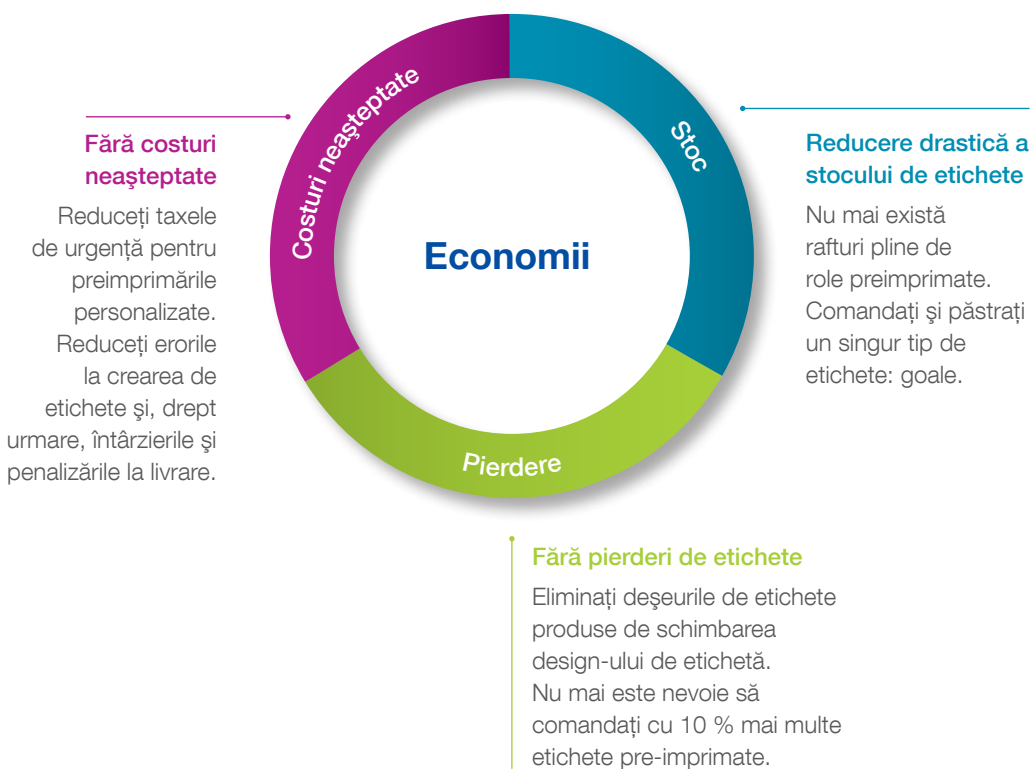


## Economii de costuri datorită imprimării color la cerere

Costul etichetelor preimprimare este ridicat în special în cazul volumelor de producție mici și medii, din cauza costurilor ridicate de configurare a preselor industriale. Acesta este un sector în care costul per etichetă al imprimării la cerere reprezintă un avantaj clar.



Imprimarea de etichete la cerere evită costurile indirecte asociate procesului în două etape aferent etichetelor preimprimare. Acesta este un beneficiu economic suplimentar.



Etichete preimprimare cu supraimprimare neagră	Etichete color la cerere
<b>Ușor de utilizat</b>	
Lucrurile se complică dacă numărul de straturi este mare	Simple ✓
<b>Culoare și grafică</b>	
Culoarea poate fi aplicată doar pe partea preimprimată	Flexibilitate completă la utilizarea culorii ✓
<b>Informații</b>	
Variabile (doar supraimprimarea monocrom)	Variabile (atât pentru partea color, cât și pentru cea monocrom) ✓
<b>Cost per etichetă</b>	
Scăzut: dacă se imprimă mii de etichete cu același design	Scăzut: chiar și pentru cantități mici ✓
Ridicat: în cazul cantităților mici	
<b>Pierdere</b>	
Medie (la schimbarea design-ului de etichetă)	Fără pierderi! Imprimați ce doriți și când doriți ✓

## Mai multe economii

Rețineți că viteza de imprimare este un factor pentru durata lucrării și afectează costurile. Imprimantele de etichete Epson sunt proiectate pentru a imprima complet color fără a sacrifica viteza de imprimare. În combinație cu economia de timp determinată de capacitatea de a schimba design-urile etichetelor fără să fiți nevoiți să întrerupeți producția, se obține o îmbunătățire uriașă a eficienței.

# Propunere de valoare în funcție de piață



Producătorii mici și mijlocii de bunuri de consum (vin, cosmetice, alimente specializate) au nevoie adesea să imprime mai puțin de 1.000 de etichete pentru produse. Aceste volume de producție mici, non-standard pot fi destinate bunurilor sezoniere, alimentelor produse în cantități foarte mici sau conținutului personalizat.

## Etichete pentru produse



## Etichete pentru cutii de produse



## Etichete GHS



## Producție

### Etichetă pentru produs (etichetă principală)

- Imprimați etichete color în orice cantitate, fără costuri suplimentare
- Produceți etichete speciale și unice
- Maximizați vizibilitatea produselor, evidențiați-vă marca și îmbunătățiți-vă reputația

### Etichetă pentru cutii de produse (etichetă pentru ambalaje)

- Evidențiați-vă produsele cu ajutorul unor etichete color atractive și de înaltă calitate
- Furnizați instrucțiuni clare, ușor de citit, cu grafică și fotografii color
- Evidențiați informațiile de pe etichete sau imprimați etichete speciale

### Etichete GHS

- Imprimați etichete GHS pentru substanțe chimice rezistente, nu numai cu simboluri negre și roșii, ci cu orice culoare
- Soluția certificată BS5609 a cernelii DURABrite Ultra cu Etichete mate din PE





## Etichete cu sigla energetică UE

- Îmbunătățiți etichetele cu sigla energetică UE prin adăugarea propriilor mărci și sigle
- Imprimați etichete durabile cu sigla energetică UE, rezistente la lichide și zgârieturi

## Etichete cu sigla energetică UE



## Sănătate

### Etichete pentru rețete, laborator, seringi și farmacie

- Îmbunătățiți recunoașterea vizuală a informațiilor vitale pentru a reduce riscurile operaționale în spitale și furnizați pacienților siguranță și îngrijire la un nivel superior.
- Utilizați culoarea și design-ul pentru a clarifica numele pacienților și instrucțiunile de dozaj

## Etichete pentru rețete, laborator, seringi și farmacie



## Retail

### Etichete pentru rafturi, prețuri și rețete

- Evidențiați-vă compania prin intermediul graficii consistente, ușor de recunoscut
- Prezentați rapid și eficient promoțiile prin intermediul imprimării la cerere

## Etichete pentru rafturi, prețuri și rețete





# Gamă de produse și factori de diferențiere pentru tehnologia Epson



## Caracteristici cheie TM-C3400

- Cerneala pe bază de pigmenti Epson DURABrite Ultra rezistă la pete, la decolorare, la apă și la multe alte lichide
- Un singur cartuș de cerneală de mare capacitate
- Viteză de imprimare de până la 92 mm/s

## Caracteristici cheie TM-C3500

- Imprimare cu jet de cerneală în patru culori, de înaltă calitate (CMYK)
- Viteze mari de imprimare, de până la 103 mm/s
- Cartușele de cerneală individuale vă permit să economisiți bani, deoarece înlocuiți doar culoarea pe care ați folosit-o
- Sistem de tăiere automată integrat
- Software cu configurare ușoară inclus
- Respectă cerințele certificării BS5609\*1

## Caracteristici cheie GP-C831

- Ideală pentru etichete mari, inclusiv etichetare pe tambur de format mare și pentru substanțe chimice
- Imprimantă cu jet de cerneală industrială, cu alimentare prin tractor
- Viteze mari de imprimare de până la 91,7 mm/s\*
- Imprimare fotografică de înaltă rezoluție, 5.760x1.440
- Respectă cerințele certificării BS5609\*1
- Cartușe de cerneală individuale, de mare capacitate

## Gama imprimantelor color de etichete



TM-C3400



TM-C3500



GP-C831

Lățimea de imprimare	maximum 104 mm	maximum 104 mm	maximum 203 mm
Viteză de imprimare	max. 92 mm/s (360 x 180dpi; 56 mm lățime)	max. 103 mm/s (360 x 360dpi; 56 mm lățime)	max. 91,7 mm/s (13,6 pagini pe minut)
Culori	CMY 3 culori	CMYK 4 culori	CMYK 4 culori
Alimentare cu hârtie	Rolă internă sau alimentare externă prin spate	Rolă internă sau alimentare externă prin spate	Alimentare spate prin tracțiune

## Ce produs ar trebui să ofer?

Fiecare produs din gama de imprimante color pentru etichete are capacități diferite. Tabelul de mai jos prezintă pe scurt ce produs și ce medii de tipărire sunt cele mai adecvate pentru diferite utilizări.

Sector de activitate	Piață Utilizare	Imprimantă			Medii de tipărire			
		TM-C3400	TM-C3500	GP-C831	Bilet mat premium	Etichetă mată premium	Etichetă cu luciu puternic	Etichetă mată din PE
Producție	Etichetă pentru produs		••				••	
	Etichetă pentru cutie de produs	•	••			•	••	
	Etichetă cu cod de bare și adaos de culoare	•	••			•	••	
	Etichetă componentă asamblare	•	••			••		•
	Etichetă GHS (mai puțin de 4 inci lățime)	••	••	•				••
	Etichetă GHS (mai mult de 4 inci lățime)			••				••
Farmaceutică și îngrijirea sănătății	Etichetă rețetă	••	••			••		
	Etichetă de laborator	••	••					••
	Etichetă pentru seringă	••	••					••
	Etichetă pentru farmacie	••	••			••		
Retail	Etichetă de raft	•	••		••	•		
	Etichetă de preț	•	••		••	•		
	Rețetă	••	••		••	•		
Producție de bilete	Bilet la eveniment	•	••		••			
	Ecuson	•	••		••			•

- Recomandată
- De asemenea, adecvată





## Componente Epson inovatoare

Epson este singurul producător de imprimante color de etichete care utilizează doar propriile tehnologii în imprimantele sale. Acest lucru înseamnă că imprimantele de etichete Epson sunt construite de la zero, toate componentele fiind proiectate să funcționeze împreună pentru a furniza o fiabilitate și performanțe superioare.

### Micro Piezo

Capetele de imprimare Epson Micro Piezo oferă avantaje unice în comparație cu capetele de imprimare termice utilizate de alți producători. Micro Piezo nu utilizează căldura și nu „fierbe” cerneala. În schimb, se aplică o sarcină electrică la elementul piezo-electric pentru a plasa picăturile de cerneală cu o precizie extraordinară. În plus, capetele de imprimare Micro Piezo sunt permanente și rezistă pe toată durata de viață a imprimantei.

### Detectarea automată a cernelii (AID) Epson

Unică pentru Epson, tehnologia de detectare automată a cernelii utilizează senzori pentru a detecta cantitatea de cerneală din fiecare picătură înainte de aplicarea cernelii. În acest mod, toate problemele legate de duzele înfundate sunt detectate din timp, înainte ca imprimarea să fie greșită, ceea ce permite funcționarea fără supraveghere.

Această tehnologie sofisticată sporește productivitatea, reduce pierderile, îmbunătățește performanțele și asigură constanța rezultatelor.

### Cerneala pe bază de pigmenți Epson DURABrite Ultra

Cernelurile DURABrite Ultra conțin particule pigmentate care sunt încapsulate într-un strat de protecție. Din acest motiv, produsele imprimate sunt mai rezistente la lumină, apă, umiditate și zgârieturi, ceea ce le sporește durata de viață - lucru esențial pentru utilizările în care durabilitatea și stabilitatea sunt importante.



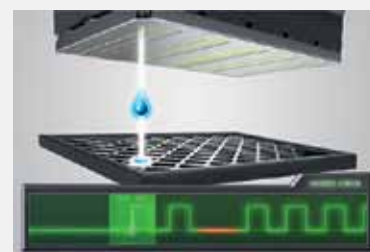
### Etichetă mată din PE Epson

La anumite utilizări în care este important ca etichetele imprimate să fie mai rezistente, durabilitatea mediului de tipărire este esențială. Eticheta mată din PE Epson este o etichetă sintetică cu adeziv permanent și este rezistentă la apă, alcool, acetonă, ulei și numeroase substanțe chimice.

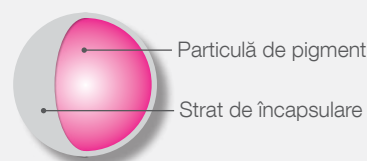
### Tehnologie Micro Piezo



### Tehnologia AID Epson



Cernelurile pe bază de pigment Epson DURABrite Ultra asigură imprimări precise, rezistente la pete, la apă și la alte lichide.



Imprimați etichete cu adeziv sintetic, durabile și rezistente, care pot face față unor condiții extreme.



# Date comparative și Ghid de selecție medii de tipărire



## Puncte cheie de vânzare

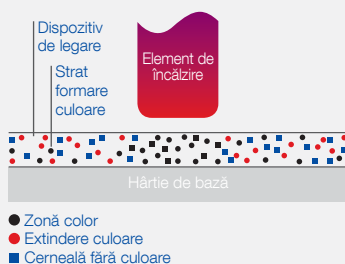
### Profitabilă

- Nu necesită înlocuirea periodică a capului de imprimare, ceea ce reduce costurile.
- Evitați imprimările greșite care produc costuri suplimentare.

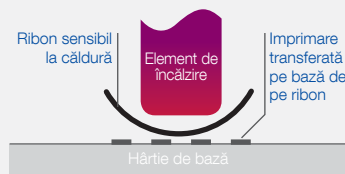
### Versatilitate

- Gamă largă de medii de tipărire pentru diverse utilizări.
- Rezistență la ultraviolete, pentru o longevitate mai mare.

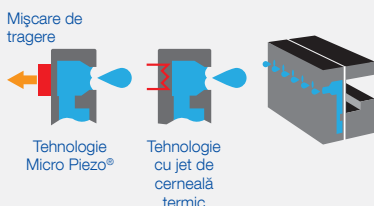
## Utilizări pentru care costurile sunt esențiale



## Utilizări cu termen limită esențial



## Utilizări pentru care culorile sunt esențiale



## Epson Micro Piezo în comparație cu alte tehnologii de imprimare cu jet de cerneală

De ce sunt importante pentru clienți tehnologiile evidențiate în tabelele de mai jos?

	Cerneală	Cap de imprimare	Consistență a imprimării
<b>Imprimantă color Epson pentru etichete</b>	Cerneală pe bază de pigment = rezistență la apă și pete, rezistență mai mare la lumină (UV)	Metoda Micro Piezo® = cap de imprimare permanent, fără înlocuiri, fără costuri suplimentare	Fără imprimări greșite: Tehnologia AID permite imprimarea nesupravegheată (în loturi) - perfectă pentru utilizarea peste noapte
<b>Altă imprimantă color pentru etichete</b>	Cerneală pe bază de coloranți = cerneluri solubile în apă și rezistență foarte scăzută la lumină (UV)	Metoda termică = necesită înlocuirea periodică a capului de imprimare cu jet de cerneală, acest lucru putând fi costisitor	Imprimanta trebuie monitorizată în timpul utilizării

## Epson Micro Piezo în comparație cu transferul termic și transferul termic direct

Epson Micro Piezo în comparație cu tehnologiile de imprimare tradiționale – transfer termic și transfer termic direct.

	DT: Termic direct	TT: Transfer termic	IJ: Jet de cerneală
<b>Consumabil</b>	Niciunul	Ribon	Cerneală
<b>Durată de viață a produsului imprimat</b>	Scurtă (sensibil la lumină, căldură și abraziune)	Lungă (doar în combinație cu un ribon scump din rășină)	Medie
<b>Culoare</b>	Limitată (este necesară hârtie specială)	Limitată (ribon color - lent și scump)	CMYK
<b>Costuri</b>	Foarte reduse, datorită faptului că nu se utilizează consumabile pentru imprimare	Medii (în funcție de tipul de ribon utilizat)	Medie



Imprimantă cu transfer termic



TM-C3500



## Comparație gamă medii de tipărire pentru jet de cerneală



Bilet mat premium      Etichetă mată premium      Etichetă cu luciu puternic      Etichetă mată din PE

Calitate imprimare	<b>Culori</b> și imagini excelente	<b>Culori</b> și imagini excelente	<b>Cele mai bune</b> culori și imagini	<b>Culori</b> și imagini bune
Costuri	<b>Costuri</b> bune	<b>Costuri</b> bune	<b>Costuri</b> mai mari	<b>Cele mai mari</b> costuri
Durabilitate	<b>Durabilitate</b> ridicată	<b>Durabilitate</b> ridicată	<b>Durabilitate</b> medie	<b>Durabilitate</b> extremă (în conformitate cu B35609)

## Ecologie și economie



Compatibilitatea cu o gamă largă de medii de tipărire media este esențială pentru extinderea gamei de utilizări pentru imprimantele cu jet de cerneală pentru etichete. Cernelurile pe bază de pigmenți Epson DURABrite Ultra pot fi utilizate cu o gamă de medii de tipărire fără strat aplicat, cu strat mat și cu strat lucios, oferind numeroase posibilități de utilizare.





## Î: „Care sunt costurile estimate pentru fiecare imprimare și unde găsesc această informație?”

**R:** Costul per etichetă este un calcul destul de complicat, deoarece depinde de numeroase variabile, printre care se numără acoperirea culorii și amestecul de culori de pe fiecare etichetă. Estimările privind costurile cernelii pentru mostrele de etichete sunt disponibile în broșura mostrelor de etichete. Pentru un calcul mai precis bazat pe design-ul etichetelor, contactați reprezentantul Epson local.

## Î: „Ce este o Cutie de întreținere?”

**R:** Cutia de întreținere absoarbe cerneala utilizată în procedurile de întreținere executate de imprimantă. Aceste proceduri împiedică cerneala să se usuce pe duzele capului de imprimare, evitându-se astfel înfundarea acestuia și potențialele imprimări greșite. Durata de viață a Cutiei de întreținere depinde de gradul de utilizare a imprimantei, însă, în medie, vor trece peste șase luni până când va trebui înlocuită.

## Î: „Ce sunt obturatoarele?”

**R:** Obturatoarele sunt capace glisante pentru orificiile de ventilare localizate pe placa imprimantei. Acestea trebuie reglate în funcție de lățimea mediilor de tipărire utilizate. Obturatoarele controlează fluxul de aer ce acționează asupra mediilor de tipărire și, dacă nu sunt configurate corect, pot cauza blocaje de hârtie sau pete.

## Î: „Care este durata de viață estimată a capului de imprimare?”

**R:** Capetele de imprimare Micro Piezo, utilizate în toate imprimantele color Epson pentru etichete, sunt permanente și rămân în imprimantă pe toată durata de viață a acesteia. Înlocuirea capetelor de imprimare nu este necesară.

## Î: „De cât de multă întreținere are nevoie imprimanta?”

**R:** Toate imprimantele color Epson pentru imprimante beneficiază de un proces automatizat de întreținere. Singura operațiune suplimentară recomandată este curățarea periodică a căii pentru hârtie, cum ar fi, spre exemplu, îndepărtarea reziduurilor de hârtie produse de cuțitul automat. În fiecare Cutie de întreținere există un kit de curățare a plăcii, a cărui utilizare este recomandată în momentul înlocuirii Cutiei de întreținere.

## Î: „Pot să imprim pe vechile etichete cu transfer termic?”

**R:** Nu. Puteți imprima pe hârtie simplă/fără strat aplicat (cum ar fi hârtia standard de birou) sau pe mediile de tipărire cu strat aplicat pentru jet de cerneală (hârtie mată sau lucioasă), bazate pe hârtie sau folie transparentă (polietilenă, polipropilenă etc).

## Î: „Etichetele sunt rezistente la ultraviolete?”

**R:** Cerneala pe bază de pigmenți utilizată de imprimantele pentru etichete rezistă o perioadă mai îndelungată la lumină decât cerneala pe bază de coloranți. Totuși, dacă etichetele sunt expuse la lumină solară directă, culorile pot începe să prezinte semne de decolorare după trei luni.

## Î: „Etichetele sunt rezistente la apă?”

**R:** Da. Și nu numai la apă, ci și la multe alte lichide, precum alcoolul și unele substanțe chimice.

\*La imprimarea pe medii de tipărire de tip Etichetă mată din PE Epson.

\*\*Ofertele de garanție nu sunt disponibile pentru toate țările. Vă rugăm să contactați reprezentantul Epson local.

Pentru informații suplimentare, contactați biroul Epson local sau vizitați [www.epson.ro](http://www.epson.ro)

EPSON Europe B.V., Romania Office  
Strada Ion Urdareanu nr. 34, parter  
Sector 5, 050688 Bucuresti  
Telefon: +40 21 402 5024  
Fax: +40 21 402 5020  
[www.epson.ro](http://www.epson.ro)

Mărcile comerciale și mărcile înregistrate sunt proprietatea companiei Seiko Epson Corporation sau a deținătorilor respectivi. Informațiile privind produsul se pot modifica fără anunț prealabil.