

Gamme Epson Colour Label

IMPRIMANTES D'ÉTIQUETTES COULEUR – GUIDE DE VENTE



CONÇU POUR
L'ENTREPRISE



EPSON[®]
EXCEED YOUR VISION

Sommaire

À propos de ce guide.....	2
Les avantages pour le client.....	3
Impression d'étiquettes couleur à la demande.....	3
Avantages des améliorations de performance.....	3
Économies liées à l'impression couleur à la demande.....	4
Les avantages par marché.....	5
Fabrication	5
Santé	6
Commerce	6
Gamme de produits Epson	7
Les avantages de la technologie Epson	8
Données comparatives Epson.....	9
Epson MicroPiezo face aux autres technologies d'impression jet d'encre	9
Epson MicroPiezo face au thermique direct et au transfert thermique.....	9
Guide de sélection du média.....	10
Q&R.....	11

Introduction

À propos de ce guide

Le marché des étiquettes couleur évolue et Epson est un fournisseur clé moteur de ce changement.

Notre technologie d'imprimante d'étiquettes offre une facilité d'utilisation et une fiabilité inégalées. Les clients peuvent totalement contrôler la production d'étiquettes et bénéficient de tous les avantages qu'apporte l'impression à la demande.

Ce guide des imprimantes Colour Label est conçu pour vous apporter, en un coup d'œil, des informations sur nos imprimantes d'étiquettes, leurs marchés clés, ainsi que leurs avantages par rapport aux technologies et produits concurrents, pour vous permettre d'offrir aux clients le meilleur service et de répondre plus efficacement à leurs questions.

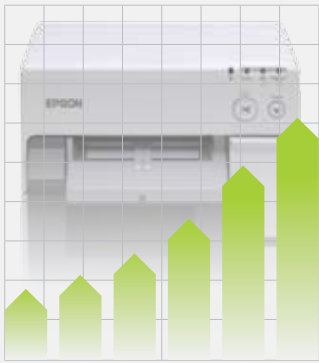
Ce guide comprend :

- Impression d'étiquettes couleur à la demande : Comparaison entre l'ancienne et la nouvelle méthode
- Imprimantes d'étiquettes couleur : Marchés cibles et les avantages pour le client
- Gamme de produits et stratégie de vente : Avantages clés de la technologie Epson
- Guide de sélection du média, afin que vous puissiez facilement trouver le bon média pour la bonne application
- Aide-mémoire : Q&R vous permettant de répondre rapidement à des questions fréquemment posées par les clients

Ce guide va vous aider à mieux comprendre les imprimantes d'étiquettes couleur Epson, à apprécier le potentiel qu'elles représentent pour vos clients et prospects, et à trouver des occasions de vente dans vos comptes et environnements de marché.



Les avantages pour le client



Les projections font état d'une demande croissante en faveur de l'impression à la demande.

Comparez les deux processus

Ancien procédé

Nouveau procédé

1

Conception

Conception

2

Commande

Impression de la totalité du contenu à la demande

3

Production externe (pré-impression)



4

Livraison

Impression couleur à la demande, seulement deux étapes.

5

Stock (différents modèles)

6

Surimpression monochrome

Impression d'étiquettes couleur à la demande

L'avantage majeur d'imprimer des étiquettes couleur à la demande est très simple : achetez un stock d'étiquettes vierges et imprimez vous-même vos étiquettes ! Les bénéfices immédiats de ce procédé sont nombreux.

Facteurs clés

- L'impression traditionnelle d'étiquettes est progressivement remplacée par une impression à la demande des étiquettes.
- Découvrez les avantages considérables qu'offre l'impression directe sur des étiquettes vierges pour réaliser vos propres étiquettes.
- Constatez immédiatement les avantages de cette solution optimisée.

Avantages de l'impression couleur à la demande

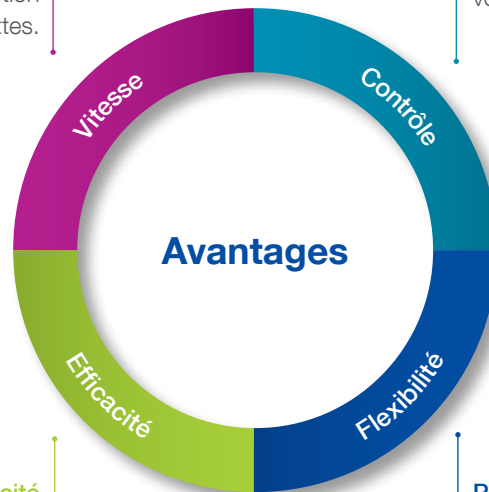
L'ancien procédé d'impression d'étiquettes comprend deux étapes : la pré-impression couleur et la surimpression monochrome. Le nouveau procédé ne comporte qu'une seule étape : l'impression couleur à la demande. Les avantages de cette méthode de production rationalisée peuvent se résumer comme suit.

Vitesse

Impression en couleur sans sacrifier la vitesse d'impression. Amélioration considérable du temps total de production d'étiquettes.

Contrôle

Pas besoin de commander des étiquettes pré-imprimées : vous contrôlez totalement l'impression de vos propres étiquettes dès que vous en avez besoin.



Efficacité

Pas de temps passé à chercher et à récupérer les étiquettes pré-imprimées appropriées. Pas d'interruptions de la production pour changer les rouleaux pré-imprimés.

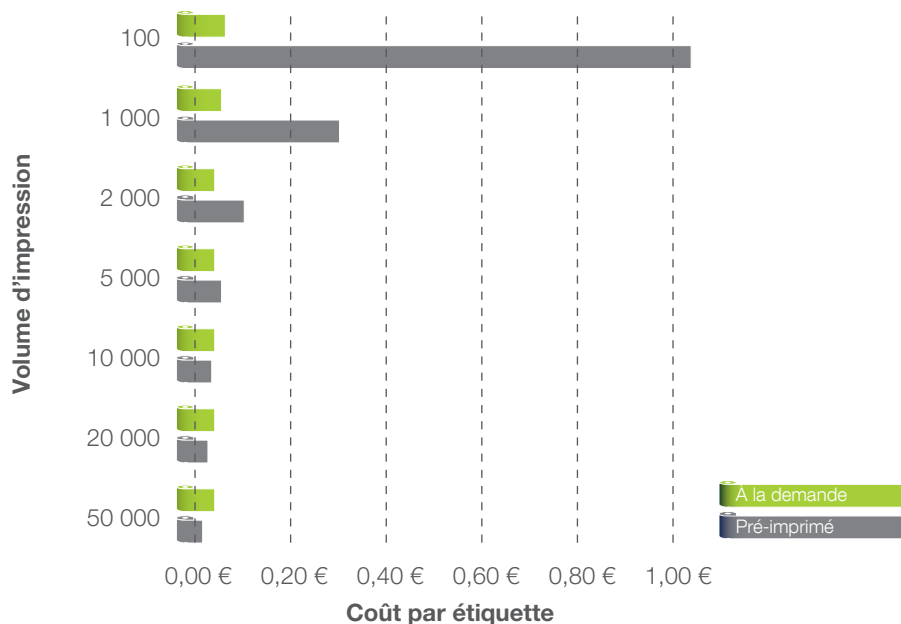
Polyvalence

Personnalisation immédiate d'étiquettes. Changez de modèles en pleine production et imprimez autant d'étiquettes que nécessaire.

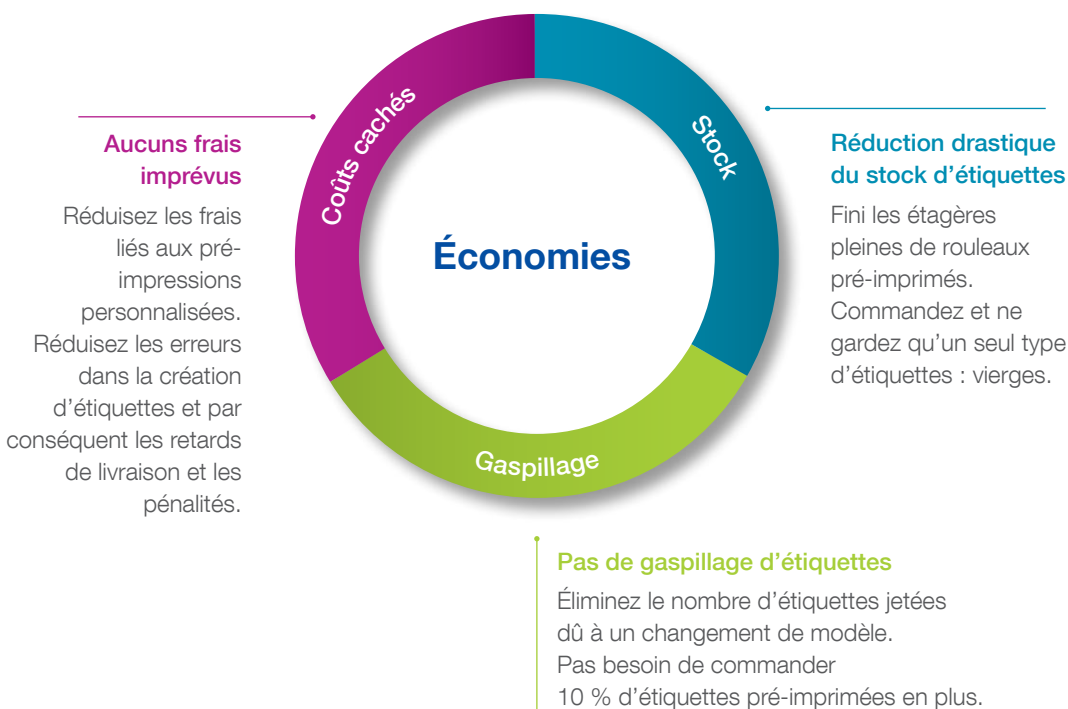


Économies liées à l'impression couleur à la demande

Le coût des étiquettes pré-imprimées est particulièrement élevé pour les productions de petites à moyennes séries, en raison de la configuration coûteuse des presses industrielles. Pour celles-ci, le coût par étiquette de l'impression à la demande présente un avantage certain.



L'impression d'étiquettes à la demande évite les « coûts variables » associés à la méthode de pré-impression d'étiquettes en deux étapes. Ce qui représente une réduction des coûts supplémentaire.



Surimpression monochrome sur étiquettes pré-imprimées	Étiquettes couleur à la demande
Facilité d'utilisation	
Deviens compliqué si le nombre de modèles est important	Simple ✓
Couleur et graphiques	
Seule la partie pré-imprimée peut être en couleur	Flexibilité totale dans l'utilisation de la couleur ✓
Informations	
Variable (sur la surimpression monochrome uniquement)	Variable (sur les deux parties, monochrome et couleur) ✓
Coût par étiquette	
Faible : si impression par milliers avec le même modèle	Faible : même en petites quantités ✓
Élevé : si impression en petite quantité	
Gaspillage	
Perte du stock en surplus (survient lors des changements de modèle d'étiquette)	Aucune perte ! Imprimez ce dont vous avez besoin quand vous en avez besoin ✓

Plus d'économies

Gardez à l'esprit que la vitesse d'impression est un facteur clé dans une production, et par conséquent il en est de même pour le coût. Les imprimantes d'étiquettes Epson sont conçues pour imprimer en couleur sans sacrifier la vitesse d'impression. Combiné aux gains de temps réalisés par le fait de pouvoir changer de modèle d'étiquette sans avoir à interrompre la production, il en résulte une amélioration spectaculaire du niveau d'efficacité.

Les avantages par marché



Les fabricants de petite à moyenne taille spécialisés dans les biens de consommation (vin, cosmétiques, spécialités culinaires) ont souvent besoin d'imprimer des séries d'étiquettes de produits inférieures à 1 000 exemplaires. Ces petites séries non standard sont utilisées en général pour des produits saisonniers, des spécialités gastronomiques produites en très petite quantité, ou pour du contenu personnalisé.

Étiquettes de produits



Étiquettes d'emballage de produit



Étiquettes SGH



Fabrication

Étiquette de produits (étiquette haut de gamme)

- Impression de n'importe quelle quantité d'étiquettes couleur sans frais supplémentaires
- Création d'étiquettes spécifiques et ponctuelles
- Optimisation de la visibilité du produit, mise en valeur de votre marque et amélioration de votre image.

Étiquette d'emballage de produit

- Mettez en valeur vos produits grâce à des étiquettes couleur attractives et de grande qualité
- Intégrez des instructions claires et faciles à lire grâce à des graphiques et photos en couleur
- Mettez en évidence une information au sein d'une étiquette ou imprimez des étiquettes originales

Étiquettes SGH

- Impression d'étiquettes pour produits chimiques durables et conformes au SGH avec la flexibilité d'imprimer n'importe quelle couleur, sans être limité aux symboles noirs et rouges
- Solution certifiée BS5609 avec l'encre DURABrite Ultra sur les médias étiquette Epson PE Mate





Étiquettes énergie

- Amélioration des étiquettes énergie grâce à l'ajout de votre marque et logo
- Impression d'étiquettes énergie durables, résistantes aux liquides et aux éraflures



Santé

Étiquettes d'ordonnance, de laboratoire, de seringue et de pharmacie

- Mise en valeur des informations essentielles, réduisant ainsi les risques opérationnels et assurant une meilleure sécurité et un bien-être accru des patients
- Utilisation de couleurs et modèles différents pour faciliter l'identification des noms des patients et la lecture de la posologie

Commerce

Étiquettes de balisage, de prix et de recettes

- Apportez de la visibilité à votre entreprise à l'aide de graphiques cohérents et identifiables
- Présentation des promotions de manière rapide et efficace grâce à l'impression à la demande

Étiquetage énergétique de l'UE



Étiquettes d'ordonnance, de laboratoire, de seringue et de pharmacie



Étiquettes de balisage, de prix et de recettes



Gamme de produits et avantages de la technologie Epson



Principales caractéristiques de la TM-C3400

- Encre pigmentaire Epson DURABrite Ultra résistante à l'eau, aux taches, au jaunissement et à la plupart des autres liquides
- Une seule cartouche d'encre haute capacité
- Vitesse d'impression pouvant atteindre 92 mm/s

Principales caractéristiques de la TM-C3500

- Impression jet d'encre quatre couleurs de grande qualité (CMJN)
- Vitesse d'impression pouvant atteindre 103 mm/s
- Les cartouches d'encre séparées vous permettent de faire des économies car vous remplacez uniquement l'encre épuisée
- Massicot automatique intégré
- Logiciel d'installation simple inclus
- Conforme à la certification BS5609*1

Principales caractéristiques de la GP-C831

- Parfaite pour les grandes étiquettes, y compris l'étiquetage des barils et produits chimiques grand format
- Imprimante jet d'encre industrielle avec chargeur à traction
- Vitesse d'impression rapide pouvant atteindre 91,7 mm/s*
- Impression haute résolution 5760 x 1440 dpi
- Conforme à la certification BS5609*1
- Cartouches d'encre haute capacité séparées

Gamme d'imprimantes d'étiquettes couleur



TM-C3400



TM-C3500



GP-C831

	TM-C3400	TM-C3500	GP-C831
Largeur d'impression	104 mm max.	104 mm max.	203 mm max.
Vitesse d'impression	92 mm/s max. (360 x 180 dpi ; largeur 56 mm)	103 mm/s max. (360 x 360 dpi ; largeur 56 mm)	91,7 mm/s max. (13,6 pages par minute)
Couleurs	3 couleurs CMJ	4 couleurs CMJN	4 couleurs CMJN
Alimentation papier	Rouleau interne ou chargement en paravent	Rouleau interne ou chargement en paravent	Alimentation par traction arrière

Quel produit dois-je proposer ?

Chaque produit de la gamme d'imprimantes d'étiquettes couleur possède différentes fonctionnalités. Le tableau ci-dessous permet de visualiser en un coup d'œil le produit et le média qui conviennent le mieux à chaque type d'application.

Secteur	Marché	Imprimante			Média			
		TM-C3400	TM-C3500	GP-C831	Ticket Premium Mat	Étiquette Premium Mate	Étiquette Glossy	Étiquette PE Mate
Fabrication	Étiquette de produits		••				••	
	Étiquette d'emballage de produit	•	••			•	••	
	Étiquette code-barre de couleur supérieure	•	••			•	••	
	Étiquette de pièce détachée	•	••			••		•
	Étiquetage SGH (< 4"/10,16 cm de large)	••	••	•				••
	Étiquetage SGH (> 4"/10,16 cm de large)			••				••
Santé et pharmacie	Étiquette d'ordonnance	••	••			••		
	Étiquette de laboratoire	••	••					••
	Étiquette pour seringue	••	••					••
	Étiquette de pharmacie	••	••			••		
Commerce	Étiquette de balisage	•	••		••	•		
	Étiquette de prix	•	••		••	•		
	Recettes	••	••		••	•		
Billetterie	Billet culturel	•	••		••			•
	Badge d'identification	•	••		••			•

•• Recommandée
• Également adaptée



Une culture de l'innovation Epson

Epson est le seul fabricant d'imprimantes d'étiquettes couleur qui utilise exclusivement ses propres technologies pour la construction de ses imprimantes. Cela signifie que les imprimantes d'étiquettes sont intégralement fabriquées par Epson et que tous leurs composants sont conçus pour fonctionner ensemble harmonieusement afin de garantir une fiabilité et des performances sans égal.

MicroPiezo

Les têtes d'impression Epson MicroPiezo offrent des avantages exclusifs par rapport aux têtes d'impression thermiques qu'utilisent les autres fabricants. La MicroPiezo n'utilise pas de chaleur, et par conséquent elle ne fait pas « chauffer » l'encre. Au lieu de cela, une charge électrique est appliquée à un élément piézoélectrique afin de déposer les gouttelettes d'encre avec une extrême précision. En outre, les têtes d'impression MicroPiezo sont permanentes et durent aussi longtemps que l'imprimante elle-même.

Technologie AID d'Epson (Auto Ink Detection)

Exclusivité d'Epson, la technologie AID utilise des capteurs pour détecter la quantité d'encre présente dans chaque gouttelette avant que l'encre ne soit appliquée. Grâce à ce système, les problèmes de buses bouchées sont repérés très tôt, avant qu'un défaut d'impression ne se produise, ce qui évite d'avoir à surveiller les opérations d'impression.

Cette technologie sophistiquée optimise la productivité, réduit drastiquement les pertes, améliore les performances et garantit des résultats homogènes.

Encre pigmentaire Epson DURABrite Ultra

Les encres DURABrite Ultra contiennent des particules pigmentées encapsulées dans une couche protectrice. Cela rend les impressions plus résistantes à la lumière, à l'eau, à l'humidité et aux rayures, augmentant par conséquent leur durée de vie. C'est un élément crucial pour toute application requérant une durabilité et une stabilité de l'impression.



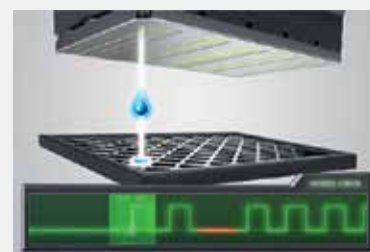
Média Epson PE Mat

Pour certaines applications nécessitant absolument des étiquettes imprimées plus résistantes, la durabilité du support est primordiale. Le média étiquettes Epson PE Mate est un rouleau d'étiquettes synthétiques dotées d'un adhésif permanent. Il résiste à l'eau, à l'alcool, à l'acétone, à l'huile et à plusieurs autres produits chimiques.

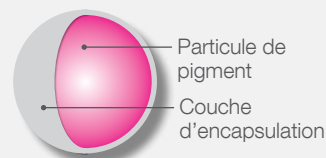
Technologie MicroPiezo



Technologie AID d'Epson



Les encres pigmentaires Epson DURABrite Ultra garantissent des impressions précises, résistantes aux taches, à l'eau et aux autres liquides.



Imprimez des étiquettes adhésives synthétiques durables qui peuvent supporter des conditions extrêmes.



Comparaison et guide de sélection du média



Arguments de vente clés

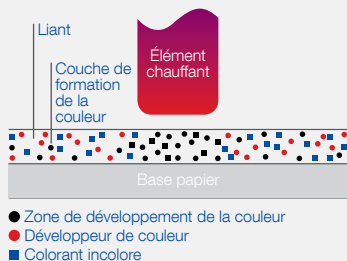
Rentable

- Pas besoin de remplacer la tête d'impression régulièrement, ce qui permet de réduire les coûts.
- Évite les défauts d'impression qui entraînent des coûts supplémentaires.

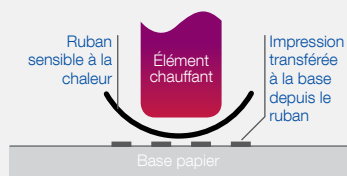
Polyvalent

- Large choix de médias couvrant un grand nombre d'applications.
- Résistant aux UV pour une meilleure longévité

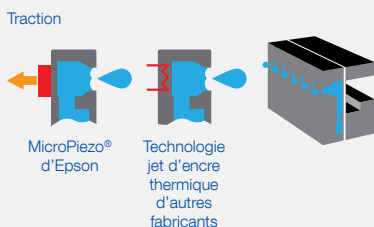
Thermique direct pour les applications sensibles aux coûts



Transfert thermique pour des étiquettes durables



Jet d'encre pour des étiquettes couleur



Epson MicroPiezo face aux autres technologies d'impression jet d'encre

Quel est le degré d'importance pour votre client des technologies mises en évidence dans les tableaux ci-dessous ?

	Encre	Tête d'impression	Cohérence de l'impression
Imprimante d'étiquettes couleur Epson	Encre pigmentaire = résistance à l'eau et aux taches, meilleure résistance aux UV	Technologie MicroPiezo® = tête d'impression permanente, aucun remplacement, aucun coût supplémentaire	Aucun défaut d'impression : la technologie automatique de vérification des buses permet une impression sans surveillance (lot) ; parfaite pour une utilisation de nuit
Autre imprimante d'étiquettes couleur	Encre à base de colorants = encres solubles dans l'eau et très faible résistance à la lumière (UV)	Technologie thermique = nécessite un remplacement régulier de la tête d'impression jet d'encre, peut s'avérer coûteuse	L'imprimante doit être surveillée lors de son fonctionnement

Epson MicroPiezo face au thermique direct et au transfert thermique

Comparaison entre la technologie Epson MicroPiezo et les technologies d'impression d'étiquettes traditionnelles : transfert thermique et thermique direct.

	DT : Thermique Direct	Transfert Thermique	IJ : Jet d'encre
Consommable	Aucun	Ruban	Encre
Durée de vie de l'impression	Courte (sensible à la lumière, la chaleur et l'abrasion)	Longue (uniquement si utilisé avec des rubans de résine coûteux)	Moyenne
Couleur	Limitée (papier spécial nécessaire)	Limitée (rubans couleur - lent et coûteux)	CMJN
Coût	Très faible, grâce au fait qu'aucun consommable n'est utilisé	Modéré (dépend des types de ruban utilisés)	Modéré



Imprimante à transfert thermique



TM-C3500



Comparaison de la gamme des médias jet d'encre



Ticket Premium Mat Étiquette Premium Mate Étiquette Glossy Étiquette PE Mate

Qualité d'impression	Excellentes couleurs et images	Excellentes couleurs et images	Les meilleures couleurs et images	Bonnes couleurs et images
Coût	Faible coût	Faible coût	Coût plus élevé	Coût le plus élevé
Durabilité	Grande durabilité	Grande durabilité	Moyenne durabilité	Durabilité (certifié BS5609) extrême

Écologie et économies



La compatibilité avec un large choix de médias est cruciale pour élargir les possibilités d'applications avec les imprimantes d'étiquettes jet d'encre. Les encres pigmentaires Epson DURABrite Ultra sont utilisables sur une large gamme de médias non couchés, couchés mats et glacés, offrant plusieurs domaines d'application et possibilités.



Q : « Quel est le coût estimatif de chaque impression et comment puis-je obtenir ces informations ? »

R : Le coût par étiquette représente un calcul assez complexe : il comprend beaucoup de variables, notamment la zone couverte par la couleur et le mélange de couleur présent sur chaque étiquette. Des estimations du coût de l'encre pour des échantillons d'étiquettes sont disponibles dans le book d'échantillons d'étiquettes. Pour un calcul plus précis basé sur des modèles d'étiquettes spécifiques, veuillez vous renseigner auprès de votre représentant Epson local.

Q : « Qu'est-ce qu'un 'Bac récupérateur' ? »

R : Le bac récupérateur absorbe l'encre utilisée au cours des séquences de maintenance effectuées par l'imprimante. Ces séquences empêchent l'encre de sécher sur les buses de la tête d'impression, évitant ainsi l'obstruction de ces dernières et tout défaut d'impression potentiel. La durée de vie du bac récupérateur dépend du degré d'utilisation de l'imprimante mais, en moyenne, il durera plus de six mois avant de devoir être remplacé.

Q : « Que sont les réglettes ? »

R : Les réglettes sont des capots coulissants qui bouchent ou non les trous d'air, situés sur la plaque de l'imprimante. Elles doivent être réglées, en fonction de la largeur du média utilisé. Les réglettes contrôlent le flot d'aspiration au-dessus du média et, si elles ne sont pas réglées correctement, elles peuvent causer un bourrage papier et des maculages sur les impressions.

Q : « Quelle est la durée de vie de la tête d'impression ? »

R : Les têtes d'impression MicroPiezo qui équipent toutes les imprimantes d'étiquettes couleur Epson sont permanentes et restent dans l'imprimante durant toute la durée de sa vie. Aucun remplacement des têtes d'impression n'est nécessaire.

Q : « Quel niveau de maintenance requiert l'imprimante ? »

R : Toutes les imprimantes d'étiquettes couleur Epson sont équipées d'un processus de maintenance automatique. La seule maintenance supplémentaire recommandée est le nettoyage périodique du chemin papier, tel que souffler la poussière de papier accumulée suite à l'action du massicot automatique. Chaque kit d'entretien contient un kit de nettoyage de la plaque, qui doit être utilisé à chaque remplacement du bac récupérateur.

Q : « Est-ce que je peux imprimer sur mes anciennes étiquettes à transfert thermique ? »

R : Non. Vous pouvez imprimer sur du papier ordinaire/non couché (comme du papier de bureau habituel) ou des supports couchés jet d'encre (couché mat ou couché glacé) à base de papier ou de film (polyéthylène, polypropylène, etc.).

Q : « Est-ce que les étiquettes sont résistantes aux UV ? »

R : L'encre pigmentaire utilisée dans les imprimantes d'étiquettes résiste à la lumière plus longtemps que l'encre à base de colorants. Toutefois, si les étiquettes sont exposées à la lumière directe du soleil, les couleurs sont susceptibles de montrer des signes de jaunissement au bout de trois mois.

Q : « Est-ce que les étiquettes sont résistantes à l'eau ? »

R : Oui. Elle sont résistantes à l'eau, mais aussi à beaucoup d'autres liquides, notamment les alcools et d'autres produits chimiques.

*Lors d'une impression sur média étiquette Epson PE Mate.

Pour de plus amples informations, veuillez contacter votre bureau Epson local ou consulter le site www.epson-europe.com

Epson en Belgique et au Luxembourg :

Infoline Belgique : +32 (0)2 792 04 47

Infoline Luxembourg : +352 27860692

Epson Europe BV - Succursale Belge

Belgicastraat 4 - Keiberg, B-1930 Zaventem

www.epson.be

Epson en Suisse :

Infoline Suisse : 022 592 7923

www.epson.ch

Les marques commerciales et marques déposées sont la propriété de Seiko Epson Corporation ou de leurs détenteurs respectifs. Les informations sur les produits sont sujettes à modification sans préavis.