

GAMME PROFESSIONNELLE EPSON

LA TECHNOLOGIE AU SERVICE DES ENTREPRISES

CONÇU POUR
L'ENTREPRISE



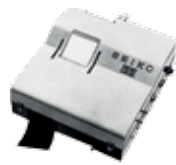
EPSON[®]
EXCEED YOUR VISION

UNE HISTOIRE D'INNOVATION

Epson, en tant que leader mondial de l'imagerie, est très attaché à la satisfaction de ses clients dans le monde entier depuis plus de 40 ans et soutient toutes les entreprises, des TPE aux multinationales, grâce à ses technologies innovantes, compactes et peu consommatrices d'énergie. Chaque jour, nous investissons 1,75 M\$ dans la recherche et le développement et déposons 13 nouveaux brevets afin de développer aujourd'hui la technologie de demain.

Avec notre vaste gamme de produits allant des imprimantes matricielles à impact, jet d'encre, laser et thermiques aux projecteurs 3LCD et aux scanners, des millions de personnes à travers le monde font confiance aux technologies de haute précision d'Epson.

Conduit par sa maison-mère Seiko Epson Corporation basée au Japon, le groupe Epson emploie plus de 68 000 salariés dans son réseau mondial de 96 entités, et est fier de son engagement constant dans la protection de l'environnement, ainsi que de sa contribution à la vie locale sur ses sites d'implantation.



1964 Chronomètre des Jeux Olympiques de Tokyo

Seiko fournit des chronomètres à cristaux et des chronomètres avec impression haute précision aux Jeux Olympiques de Tokyo.



1973 Première montre numérique

Seiko crée la première montre à quartz numérique au monde équipée d'un écran LCD à six chiffres.

Années 60

Années 70

Années 80

1956 Seiko Marvel

La première montre mécanique originale de Seiko, qui servira de fondement au secteur horlogerie de Seiko.



1968 Première mini-imprimante numérique

Lancement de L'EP-101, la première et plus petite imprimante numérique au monde, qui marque les débuts d'Epson.



1977 Premier ordinateur dédié aux tâches de comptabilité

Le premier ordinateur dédié aux tâches de comptabilité à porter le nom d'Epson, l'Epson EX-1.





1982

Premier ordinateur portable

Epson lance le premier ordinateur portable au monde, l'Epson HX-20.



2005

Économies d'énergie

Epson lance la lampe E-TORL, la première lampe peu consommatrice d'énergie pour projecteurs.



1989

Premier projecteur 3LCD d'Europe

Epson lance le VP-100, le premier projecteur 3LCD d'Europe.



1982

Première montre pouvant recevoir la télévision

La première montre-télévision au monde, équipée d'un écran LCD à matrice active.

Années 90

Années 2000

1984

Première imprimante jet d'encre commerciale

Epson lance sa première imprimante jet d'encre commerciale, l'Epson SQ-2000.



2011

Premières lunettes multimédia transparentes au monde

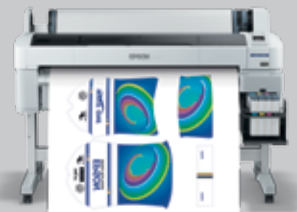
Epson lance ses lunettes innovantes Moverio.



2012

Série SureColor SC-F

Epson lance la gamme d'imprimantes à sublimation SureColor SC-F.



1994

Première imprimante jet d'encre couleur au monde

Epson lance l'imprimante Stylus Color, la première imprimante jet d'encre couleur 720 dpi au monde.



2011

Gamme d'imprimantes jet d'encre primée

Epson lance sa gamme primée d'imprimantes WorkForce Pro.



PARTENAIRE MONDIAL DES ENTREPRISES

Vision. Performance. Qualité.

Ces trois mots sont au cœur du succès d'Epson depuis près de quarante ans. Comme nous connaissons parfaitement les besoins des entreprises et que nous développons constamment de nouveaux produits pour y répondre, nous sommes à présent mondialement reconnus comme un précieux partenaire par les entreprises, petites et grandes. Nous contribuons à leur réussite permanente dans un environnement de marché dynamique et compétitif.

Aujourd'hui, en tant que l'un des **principaux** fabricants mondiaux d'imprimantes, notre gamme professionnelle inclut des technologies d'imagerie comptant parmi les plus **avancées** mais aussi parmi les plus **économiques**, allant des imprimantes aux projecteurs, en passant par les scanners.

IMPRESSION



Imprimantes jet d'encre, laser et multifonction professionnelles

Dopez votre productivité et votre efficacité avec des vitesses d'impression très élevées et l'impression recto verso, ou tirez encore plus parti de votre investissement avec un multifonction 4 en 1 polyvalent. Quels que soient vos besoins, nous avons le produit qui est fait pour vous. La vaste gamme d'imprimantes et multifonctions d'Epson répond à tous les besoins professionnels.

- Impression professionnelle haute qualité
- Solutions s'étendant des réseaux importants à l'utilisation personnelle de bureau
- Fiables, durables et faciles d'entretien
- Intégration facile dans les flux de travail de bureau
- Modèles monochromes, couleur et multifonction

PROJECTION



Projecteurs fixes, interactifs, pour salles de réunion et mobiles

Faites des présentations professionnelles de grande qualité en toute confiance, que ce soit au bureau, en salle de réunion ou en amphithéâtre. Quelles que soient vos exigences de projection, vous trouverez toujours le projecteur idéal dans notre gamme complète de projecteurs professionnels. C'est pourquoi nous sommes le premier fournisseur de projecteurs au monde depuis 2001¹.

- Effectuez votre sélection dans notre large gamme s'étendant des modèles ultra mobiles et portables aux modèles fixes
- Présentation en réseau, sans fil et sans PC
- Simplicité de configuration et de contrôle
- Images projetées pouvant atteindre 300"
- Fiables, durables et sécurisés

NUMÉRISATION



Scanners de documents ultra rapides

Oubliez les archives papier grâce au stockage numérique. Grâce aux scanners professionnels Epson, la numérisation et l'intégration de documents papier dans un système électronique de gestion des documents est un jeu d'enfant. Des scanners à plat jusqu'aux scanners à chargeur de documents allant jusqu'au format A3, nos produits sont tous conçus pour doper votre productivité et bénéficient des toutes dernières avancées en matière de technologie d'imagerie.

- Numérisation, conversion, archivage et diffusion de documents numérisés
- Puissant pack de logiciels
- Modèles utilisant la mise en réseau pour un partage facile
- Numérisez tout type de document, des cartes de visite aux documents A3
- Rapidité et simplicité d'utilisation incroyables
- Design élégant adapté à tous les bureaux





Rapide



Plus rapide que les lasers couleur concurrentes²

Économique

50 %

Coûts par page jusqu'à 50 % inférieurs aux lasers couleur concurrentes²

Écologique

80 %

Consomme 80 % d'énergie en moins que les imprimantes lasers couleur concurrentes²



“ L’avantage principal des imprimantes réside dans leur coût total de possession qui est 70 % plus faible par an par rapport à la solution précédente. ”

Andrew Musetti, Directeur du service informatique et de l’analyse métier, Karali – Franchisé Burger King

“ Les économies réalisées en termes de coût à la page et de consommation d’énergie m’ont convaincue. L’augmentation du volume de pages produites par cartouche d’encre a fait une véritable différence en matière de budget pour l’entreprise. ”

Lucy Cohen, co-fondatrice et directrice commerciale de Mazuma

IMPRESSION PROFESSIONNELLE

En matière de technologie d’impression, le nom Epson se démarque d’emblée. Pour quelle raison ? Parce que nous connaissons les défis professionnels que vous devez relever et nous avons développé une gamme de produits pour vous y aider. Depuis plusieurs dizaines d’années, notre gamme d’imprimantes a évolué pour s’adapter parfaitement aux besoins de l’environnement professionnel, offrant ainsi la solution idéale à chaque exigence particulière. Que vous mettiez l’accent sur la vitesse ou la fiabilité, l’économie ou l’environnement, vous verrez que nous offrons une solution qu’aucun autre fabricant ne peut fournir.

WorkForce : des appareils robustes et fiables

Prenons l’exemple de nos imprimantes jet d’encre professionnelles. La technologie jet d’encre se développe rapidement en matière de performances et de popularité, et elle permet d’offrir des avantages substantiels par rapport aux solutions laser comparables. Aujourd’hui, Epson mène la danse grâce à sa gamme de produits jet d’encre basés sur notre innovante tête d’impression MicroPiezo™. Nos modèles jet d’encre offrent des performances exceptionnelles dans tous les domaines de l’impression professionnelle, du coût à la page et de la consommation électrique jusqu’à la vitesse, la fiabilité et la qualité.

AcuLaser : technologie et performances inégalées

Les modèles AcuLaser présentent également de véritables avantages. Peu importe la taille de votre entreprise ou vos exigences, nous avons le produit qui répondra parfaitement à vos besoins et qui vous offrira une équation sans équivalent d’innovation, de performances, de faible coût de possession et de qualité. Profitant d’un grand nombre de développements exclusifs Epson, tels que notre technologie d’amélioration de la résolution (RiT) et nos toners AcuBrite, nous proposons des solutions qui s’étendent des imprimantes laser couleur polyvalentes et rapides délivrant des impressions de qualité professionnelle, en passant par les imprimantes multifonction qui dopent votre productivité, jusqu’aux véritables bourreau de travail que sont les imprimantes monochromes ultra fiables et ultra rapides pour groupes de travail.

IMPRIMANTES A4 POUR PETITS GROUPES DE TRAVAIL



WorkForce Pro WF-5690DWF



Optimisez votre productivité grâce à des appareils spécialement conçus pour les groupes de travail en entreprise. La WorkForce Pro WF-5690DWF intègre un bac papier en façade, un bac papier arrière, ainsi qu'un bac papier supplémentaire en option. Grâce à sa fonction d'impression Recto Verso, cette imprimante Jet d'Encre Professionnel multifonction extrêmement performante garantit un faible coût à la page et une consommation énergétique réduite. La série Epson WorkForce Pro intègre également les produits suivants : WF-5620DWF, WF-5190DW et WF-5110DW.

Caractéristiques principales

- Impression, copie, numérisation et fax Recto Verso*
- Impression jusqu'à 34 ppm en monochrome et en couleur⁸
- Autonomie des cartouches : jusqu'à 4 000 pages³
- Langages de description de page : PCL6, PCL5c et Adobe® PostScript® 3™**
- Intégration facile dans un système de gestion électronique de documents grâce à Document Capture Pro
- Technologie PrecisionCore™, la toute dernière avancée technologique d'Epson en matière de tête d'impression
- Compatible avec la solution Email Print for Enterprise



ECRAN TACTILE COULEUR



RECTO VERSO RAPIDE



CARTOUCHES HAUTE CAPACITÉ



Wi-Fi Direct™



NUMÉRISATION/ IMPRESSION DIRECTE PAR USB



CAPACITÉ PAPIER MAXIMUM

IMPRIMANTES A4 MONOCHROMES POUR PETITS GROUPES DE TRAVAIL



WorkForce Pro WP-M4525 DNF



Conçues spécialement pour les entreprises ayant des volumes d'impression élevés, nos imprimantes et multifonctions monochrome garantissent un faible coût total de possession. Prenons l'exemple du modèle WP-M4525DNF. Il est équipé de cartouches d'encre très haute capacité d'une autonomie de 10 000 pages⁴ et consomme 80 % d'énergie en moins par rapport à une imprimante laser comparable². En ajoutant à cela un entretien facile, vous obtenez un modèle disposant d'arguments de poids pour toute entreprise où règne une activité intense. La série Epson WorkForce Pro Monochrome intègre également les produits suivants : WP-M4015DN, WP-M4095DN et WP-M4595DNF.

Caractéristiques principales

- Cartouche d'encre très haute capacité
- Émulations PCL6, PCL5c et Adobe PS3™**
- Jusqu'à 50 % d'économie par page²
- Jusqu'à 80 % de consommation d'énergie en moins²
- Impression Recto Verso rapide et automatique

IMPRIMANTES A4 POUR PETITS GROUPES DE TRAVAIL



WorkForce Pro WF-4640DTWF



PRECISIONCORE™

Conçu pour s'intégrer aux bureaux modernes de petite taille, ce modèle constitue l'outil professionnel ultime. Nous savons tous à quel point il est frustrant d'attendre la fin d'une tâche d'impression, surtout lorsqu'elle ne comporte que quelques pages. C'est pour cela qu'Epson a créé l'imprimante 4 en 1 WorkForce Pro WF-4640DTWF dotée d'une connectivité réseau, d'une fonction fax et d'une impression Recto Verso. Également compatible avec le service d'impression à distance Epson Connect⁵, cette imprimante vous permet de lancer vos impressions depuis votre smartphone ou tablette. Cette série comporte également le modèle WF-4630DWF.

Caractéristiques principales

- Écran LCD tactile de 10,9 cm facile à utiliser et touches fixes
- Impression, numérisation, copie et fax Recto Verso
- Connectivité Wi-Fi Direct™, Wi-Fi® et Ethernet
- Deux bacs papier haute capacité à chargement frontal
- Impression jusqu'à 20 ppm en monochrome et en couleur⁶
- Coût à la page jusqu'à 50 % inférieur et consommation d'énergie jusqu'à 80 % inférieure par rapport aux imprimantes laser concurrentes²
- Epson Connect⁵ : impression facile depuis les smartphones, les tablettes et impression par e-mail où que vous soyez
- Technologie PrecisionCore, la toute dernière avancée technologique d'Epson en matière de tête d'impression

IMPRIMANTES A4 POUR PETITES ENTREPRISES



WorkForce WF-3640DTWF



PRECISIONCORE™

Avec ses vitesses d'impression élevées et ses fonctions d'impression, de numérisation, de copie et de fax Recto Verso, la WorkForce WF-3640DTWF a été conçue pour s'adapter parfaitement aux petits bureaux où règne une intense activité. Ce modèle possède en outre deux bacs papier de 250 feuilles chacun, un chemin papier arrière pour médias spéciaux, ainsi qu'Epson Connect. Cette gamme inclut également le modèle WF-3620DWF.

Caractéristiques principales

- Impression, numérisation, copie et fax Recto Verso avec chargeur automatique de documents
- Impression de qualité professionnelle jusqu'à 19 ppm⁶
- Connectivité étendue avec Wi-Fi®, Wi-Fi Direct et Ethernet
- Écran LCD tactile de 8,8 cm simple à utiliser
- Impression et partage depuis n'importe où avec Epson Connect⁵

IMPRIMANTES A3 POUR PETITES ENTREPRISES



WorkForce WF-7620DTWF



PRECISIONCORE™

Conçue spécialement pour répondre aux besoins des petites entreprises et de ceux qui travaillent à domicile, la WorkForce WF-7620DTWF est l'imprimante multifonction A3+ haut de gamme d'Epson. Elle est idéale pour les utilisateurs tels que les graphistes, les architectes ou les ingénieurs et représente l'union parfaite du prix abordable, de la fiabilité et de la vitesse. Elle intègre tout un éventail de fonctionnalités apportant une valeur ajoutée, pour une plus grande productivité. Cette série comporte également deux autres imprimantes : les modèles WF-7610 DWF et WF-7110 DTW.

Caractéristiques principales

- Impression A3+. Numérisation, copie et fax jusqu'au format A3
- Impression, numérisation, copie et fax Recto Verso A3
- Impression jusqu'à 18 ppm en monochrome et 8,7 ppm en couleur⁶
- Deux bacs papier haute capacité
- Impression et partage depuis n'importe où avec Epson Connect⁵
- Technologie PrecisionCore, la toute dernière avancée technologique d'Epson en matière de tête d'impression

ÉCONOMISEZ DU TEMPS ET DE L'ARGENT

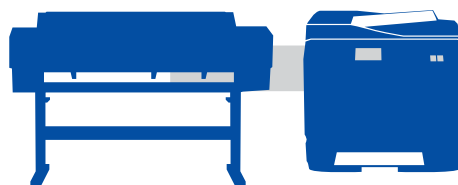
Epson **Print & Save** est un service d'impression professionnel packagé qui permet aux entreprises de réaliser **d'importantes économies sur leurs coûts d'impression** en comparaison avec un achat séparé des consommables et de la maintenance. Ce package permet aux entreprises de contrôler bien plus efficacement leur budget consommables, de leur garantir un approvisionnement en consommables toujours à jour et sans surstockage, tout en leur offrant une tranquillité d'esprit grâce à la garantie de service de trois ans. En outre, Epson Print and Save permet aux entreprises d'acheter du nouveau matériel d'impression, d'échelonner les coûts matériels grâce à un échéancier mensuel ou d'ajouter ce service à leurs parcs d'imprimantes Epson existants⁷.



1. Évaluation de vos besoins d'impression



2. Achat ou location du matériel sélectionné



3. Besoin de consommables ? Rien de plus simple !



4. Livraison sans frais



5. La tranquillité d'une maintenance sur site



6. Mensualité tout compris offrant une économie de 20 % à 45 %⁸



IMPRESSION MOBILE

Epson Connect⁵ : services d'impression depuis les smartphones, les tablettes et le cloud

Les services d'impression mobile et depuis le cloud d'Epson vous permettent d'imprimer sans fil depuis les smartphones et les tablettes au bureau et d'où que vous soyez dans le monde, grâce à l'envoi direct par e-mail de documents et photos en pièces jointes à l'adresse électronique unique de l'imprimante.

En outre, les utilisateurs Windows[®] peuvent télécharger Epson Remote Print Driver et envoyer leurs documents à imprimer depuis une application. La procédure d'impression est identique à celle effectuée habituellement depuis un ordinateur portable ou un PC, sauf qu'au lieu d'envoyer un document à une imprimante se trouvant à proximité, vous pouvez l'envoyer à n'importe quelle imprimante dans le monde. De plus, Scan-to-Cloud vous permet de stocker des documents numérisés directement dans le service de cloud de votre choix.

Epson iPrint



Impression, numérisation et partage personnalisés

Epson Email Print



Imprimez vos documents via e-mail où que vous soyez

Epson Remote Print Driver



Imprimez même quand vous n'êtes ni chez vous ni au bureau

Epson Scan-to-Cloud



Téléchargez et partagez vos fichiers

Services compatibles^{9/10}



IMPRIMANTES MULTIFONCTION MONOCHROMES



WorkForce AL-MX200 DWF

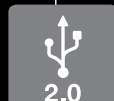
La série WorkForce AL-MX200 est une gamme d'imprimantes LED monochromes hautes performances parfaite pour les petits groupes de travail. Cette gamme reste abordable, sans jamais transiger sur la qualité et la durabilité. Elle inclut également d'autres imprimantes : les modèles AL-M200DN, AL-M200DW et AL-MX200DNF.

Caractéristiques principales

- Impression, copie, numérisation et fax
- Vitesse d'impression de 30 ppm⁶
- Impression Recto Verso
- Résolution de 1200 x 1200 dpi



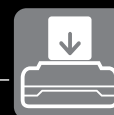
AFFICHEUR



PORT USB



RECTO VERSO



CHARGEUR DE DOCUMENTS



VITESSE D'IMPRESSION



WiFi

IMPRIMANTES COULEUR MULTIFONCTION



AcuLaser CX37DNF

Développée pour les groupes de travail exigeants, la série AcuLaser CX37DN est conçue pour répondre à tous les besoins des entreprises grâce à ses fonctions d'impression, de copie, de numérisation et de fax¹¹. Cette série est également équipée en standard d'un chargeur automatique de documents, tandis que le bac papier supplémentaire en option permet aux groupes de travail d'améliorer leur productivité et de gagner du temps en augmentant rapidement et facilement la capacité papier. Cette série inclut également les modèles suivants : AL-CX37DN, AL-CX37DTN et AL-CX37DTNF.

Caractéristiques principales

- Série laser couleur hautes performances avec impression, numérisation et copie au format A4
- Design compact pour groupes de travail de moyenne et grande taille
- Grande longévité avec une volumétrie mensuelle pouvant atteindre 120 000 pages
- Vitesse d'impression rapide pouvant atteindre 24 ppm au format A4⁶
- Chargeur automatique de documents
- Impression recto verso en standard

IMPRIMANTES MONOFONCTION MONOCHROMES A4



WorkForce AL-M300DN

La série WorkForce AL-300D est l'un des groupes d'imprimantes monochromes A4 d'Epson les plus fiables et performants, car il possède l'un des cycles d'utilisation les plus élevés de sa catégorie (jusqu'à 100 000 pages). Conçu pour les petits groupes de travail recherchant une productivité élevée, ce modèle propose des impressions fiables et des performances élevées, ainsi qu'une interface Gigabit Ethernet[®] et une impression recto verso rapide. Cette série comporte également deux autres imprimantes : les modèles AL-M300DTN et ALM300DT.

Caractéristiques principales

- Robuste et fiable
- Vitesses d'impression élevées de 35 ppm
- Grande capacité papier
- Faible coût total de possession

IMPRIMANTES COULEUR MONOFONCTION A4 POUR PETITS GROUPES DE TRAVAIL



Epson AcuLaser C2900DN

Conçue pour satisfaire les petites et moyennes entreprises exigeantes, la série AcuLaser C2900N garantit productivité et efficacité, avec des résultats toujours professionnels. Tous les modèles de cette gamme monofonction sont capables de gérer des travaux d'impression volumineux très rapidement, tout en conservant une résolution de niveau professionnel et des images de haute qualité. Cette série comporte également deux autres imprimantes : les modèles C2900DN et CX29NF.

Caractéristiques principales

- Vitesses d'impression pouvant atteindre 23 ppm⁶
- Résolution d'impression de 600 × 600 dpi
- Impression de haute qualité avec des couleurs exceptionnelles
- Grande réactivité : sortie de la première page en moins de 15 secondes

IMPRIMANTES COULEUR MONOFONCTION A4 POUR GRANDS GROUPES DE TRAVAIL



WorkForce AL-C500DN

La série WorkForce AL-C500DN offre la meilleure reproduction laser couleur d'Epson grâce à une gamme de couleurs étendue. Grâce à cette imprimante abordable, les entreprises peuvent imprimer en interne des contenus marketing de qualité professionnelle de manière simple et économique, ainsi que des documents de bureau en couleur de très haute qualité. Cette série inclut également les modèles suivants : AL-C500DTN, AL-C500DHN et AL-C500DXN.

Caractéristiques principales

- 4 800 RiT et technologie d'impression multi-écran
- 45 ppm⁶, impression recto verso et cycle d'utilisation de 120 000 pages
- Production en interne de supports marketing professionnels
- Arrangement des travaux d'impression, pilote universel

IMPRESSION BACK OFFICE

La vaste gamme de produits Epson propose plusieurs solutions en matière d'impression back office, de la production de disques à la création d'étiquettes. Quelles que soient vos exigences, vous trouverez toujours un produit fait pour vous dans la gamme Epson.

DISCPRODUCER : DES SOLUTIONS DE POINTE POUR LA PUBLICATION ET L'ARCHIVAGE

Si vous devez graver et imprimer des CD, DVD et BD professionnels en lots, notre gamme Discproducer vous permettra de gagner du temps tout en vous garantissant une grande souplesse, d'améliorer la sécurité et de réduire les coûts. En vous offrant une impression photoréaliste et une reproduction de disques entièrement automatisée réunies dans un pack unique, elle représente la solution idéale pour un grand nombre d'entreprises et de secteurs d'activité, des hôpitaux et agences aux organismes publics et services de reproduction indépendants.

Discproducer.



IMPRIMANTES MATRICIELLES À IMPACT : POUR DES ENTREPRISES QUI VONT DE L'AVANT

Comme vous pouvez vous y attendre de la part du plus grand fabricant mondial¹² d'imprimantes matricielles à impact pour applications commerciales, industrielles, logistiques et de guichet, les imprimantes matricielles à impact d'Epson associent une excellente qualité d'impression à des prix très compétitifs. Comprenant des produits à 9 et 24 aiguilles, à chariot large ou étroit, mais aussi à plat, elles sont parfaites pour la majeure partie des environnements back office. En réalité, pour des applications comme le traitement de chèques ou de documents pour lesquels divers articles de papeterie sont utilisés, il n'existe tout simplement aucune autre alternative à l'impression à impact, et c'est Epson qui fournit les meilleures imprimantes, ainsi que les plus économiques.



ÉTIQUETEUSES : S'ORGANISER DEVIENT UN JEU D'ENFANT

Les étiqueteuses Epson LabelWorks sont conçues pour s'associer à la perfection aux consommables Epson, afin de produire des étiquettes économiques et de haute qualité. De plus, elles minimisent les marges des étiquettes pour limiter les pertes de ruban. Que vous travailliez dans un point de vente ou un entrepôt, dans le secteur médical, éducatif, ou pour une entreprise de prestations de service indépendante, il existe une étiqueteuse LabelWorks qui répondra précisément à vos besoins et qui améliorera votre organisation.



IMPRESSION SPÉCIALISÉE

Epson a développé des solutions sophistiquées pour répondre aux besoins des marchés verticaux spécifiques, tels que les secteurs de la signalétique, de la vente au détail et de la restauration/hôtellerie, ainsi que de la CAO.

SIGNALÉTIQUE : LA QUALITÉ EPSON, DES POSSIBILITÉS INFINIES

Notre expérience dans les domaines de la reproduction de photographies, d'œuvres d'art et de l'épreuve dans le secteur de la pré-press nous a permis de développer les compétences nécessaires pour gérer toutes les subtilités de la couleur et de ses contraintes de reproduction en série. Forts de cette longue expérience, nous sommes allés encore plus loin en concevant la gamme de produits SureColor™ SC-S dédiée au marché de la signalétique. Cette gamme propose des fonctionnalités innovantes, des graphismes de haute qualité pour un coût total de possession plus faible difficilement égalable.

Pour en savoir plus, connectez-vous au site www.epson.fr/signbyepson



VENTE AU DÉTAIL ET RESTAURATION/HÔTELLERIE : POUR DES COMMERCES QUI INNOVENT

En tant que principal fabricant européen d'imprimantes pour points de vente (PDV), la technologie d'impression PDV avancée d'Epson est la plus polyvalente, fonctionnelle et fiable du monde, offrant ainsi aux entreprises un produit qui répond à chaque exigence spécifique. Que vous soyez un commerce de détail ou une compagnie aérienne, une chaîne de supermarchés ou une station service, vous verrez que notre gamme de produits sophistiqués pour points de vente mettra tous les atouts de votre côté afin d'effectuer des tâches de paiement rapides, efficaces et à la hauteur du niveau de service attendu par votre clientèle.

Des impressions ultra rapides et intelligentes de tickets et de reçus de carte de crédit aux impressions mobiles de tickets, de cartes d'embarquement et d'étiquettes de bagage, notre technologie vous aidera à fluidifier vos processus de transaction et permettra à vos employés de se consacrer à ce qu'ils font le mieux : fournir un service client d'exception.



No. 1 EUROPE'S LEADING
POS PRINTER
MANUFACTURER*

*Source: Interconnection Consulting 2012

CAO : LA PRODUCTIVITÉ SANS COMPROMIS

Nous avons effectué d'importants investissements en recherche et développement afin de mettre en place une gamme exclusive de technologies de pointe dans les domaines de l'impression numérique industrielle et commerciale. Nous avons utilisé ces technologies de pointe pour concevoir nos produits d'impression grand format de CAO : la série SureColor SC-T.

Les imprimantes CAO grand format d'Epson sont idéales pour les applications qui requièrent une impression rapide et économique, notamment pour l'impression de dessins et plans d'architecture, de cartes, de présentations, d'affichages et de signalétique intérieure.

Pour en savoir plus, connectez-vous au site www.epson.fr/cad





Les couleurs les plus lumineuses



Des couleurs trois fois plus lumineuses garantissent une luminosité couleur exceptionnelle et des présentations percutantes.

Haute résolution

WUXGA

Des résolutions pouvant atteindre le WUXGA permettent de projeter les contenus dans leur résolution originale, garantissant ainsi une qualité d'image exceptionnelle.

Technologie de pointe



Epson est un précurseur dans le domaine des projecteurs depuis plus de 11 ans¹, ouvrant la voie en matière de technologie de projection.



PROJECTEURS

Un large choix de projecteurs professionnels s'offre à vous. Afin de rester le leader du marché pendant plus de dix ans, comme l'a fait Epson¹, nous avons dû faire évoluer constamment nos produits pour les adapter aux nouvelles exigences et conditions du monde professionnel. Le résultat : une gamme de produits qui est reconnue pour offrir les solutions les plus performantes, les plus polyvalentes et les plus économiques actuellement disponibles sur le marché. Nos solutions conviennent à un large éventail d'applications, des projecteurs et systèmes de présentation pour salle de réunion jusqu'aux appareils ultra mobiles destinés aux professionnels de la vente.

À chaque besoin sa solution

Les exigences en matière de projection diffèrent grandement d'une entreprise à l'autre. Certaines souhaitent projeter des images de haute qualité dans de grands espaces fortement éclairés, tandis que d'autres ont besoin d'un produit adapté à des salles de réunion de petite taille. Certains clients n'ont que faire d'un ensemble de fonctionnalités complet, tandis que d'autres ont besoin de fonctionnalités avancées telles que la mise en réseau sans fil, ou la possibilité de délivrer des présentations depuis un appareil mobile. Quels que soient vos besoins et votre budget, vous pouvez être sûr d'une chose : Epson possède un produit qui saura y répondre à la perfection tout en vous fournissant les performances qui ont fait de nous les N° 1 dans le domaine des projecteurs professionnels depuis plus de 11 ans¹.

Tirez profit de nos innovations

Vous ne devenez pas (et vous ne restez pas) leader sur un marché sans innover. Heureusement, l'innovation est l'une de nos plus grandes forces, et nous sommes mondialement réputés pour cela depuis plus de 40 ans. Là où cette capacité à innover s'illustre de la manière la plus évidente, c'est dans la technologie exclusive qui est au cœur du succès de notre gamme de projecteurs. Cette technologie comprend des développements tels que les projecteurs 3D qui prennent en charge la collaboration, ainsi que des nouvelles technologies innovantes de lampes qui permettent de diffuser des images de qualité supérieure à moindre coût, tout en consommant moins d'énergie.

PROJECTEURS FIXES PROFESSIONNELS



Epson EB-G6650WU

Idéal pour les salles de réunion de moyenne et grande taille, ce projecteur fixe professionnel très performant garantit des présentations plus nettes et plus claires. Grâce au projecteur Epson EB-G6650WU Full HD, vos plus importantes présentations professionnelles bénéficient de couleurs vives et éclatantes, même en plein jour. Un tel résultat est possible grâce à la technologie 3LCD d'Epson, qui offre des luminosités blanche et couleur identiques de 6 000 lumens, ainsi qu'une résolution WUXGA. Cette série inclut également les modèles suivants : EB-G6450WU, EB-G6350, EB-G6250W, EB-G6050W, EB-G6900WU et EB-G6800.

Caractéristiques principales

- Luminosités blanche et couleur de 6 000 lumens
- Résolution WUXGA
- Technologie 3LCD Full HD
- Six objectifs interchangeable
- Fonctions d'installation intuitives
- Fonctionnalités avancées telles que la fusion des bords et le déplacement de l'objectif
- Correction géométrique, dont surfaces inclinées et angles¹⁴

PROJECTEURS FIXES FULL HD



Epson EB-4950WU

Grâce à la technologie de projection 3LCD d'Epson et à des niveaux de luminosité blanche et couleur élevés de même intensité de 4 500 lumens, vos présentations importantes bénéficient de couleurs vives et réalistes, et à différents niveaux de lumière ambiante. En outre, le projecteur Epson EB-4950WU dispose de fonctions intuitives qui le rendent facile à installer et à utiliser. Cette série inclut également les modèles suivants : EB-4850WU, EB-4750W, EB-4650 et EB-4550.

Caractéristiques principales

- Luminosités blanche et couleur de 4 500 lumens
- Résolution WUXGA
- Qualité d'image exceptionnelle grâce à la technologie 3LCD d'Epson
- Connectivité étendue
- Installation facile grâce au déplacement horizontal et vertical de l'objectif
- Objectif 1.8x à grande capacité de zoom
- Fonctionnalités avancées comprenant le partage d'écran et les fonctions Easy MP Network & Software

PROJECTEURS INTERACTIFS POUR SALLES DE RÉUNION



Epson EB-1410Wi

Grâce à la nouvelle gamme de projecteurs interactifs EB-1410Wi, un seul appareil fait le travail de trois ou quatre. Conçu pour les environnements de travail modernes, ce modèle de 3 100 lumens constitue un système multifonction intégré et remplace à lui seul les projecteurs ultracourte focale, les tableaux blancs interactifs et les paperboards. Simple et facile à utiliser, le projecteur EB-1410Wi est doté d'une barre d'outils à l'écran intuitive et conviviale, ainsi que de fonctionnalités avancées permettant de délivrer une grande variété de présentations. Cette série comporte également le modèle EB-1400Wi.

Caractéristiques principales

- Luminosités blanche et couleur de 3 100 lumens
- Appareil intégré multifonction
- Fonction de contrôle de la souris du PC ou annotation de l'image projetée à l'aide de deux stylets interactifs
- Enregistrement, modification ou envoi par e-mail directement depuis le projecteur pour partager le contenu
- Fonctionnalités avancées comprenant le partage d'écran, la diffusion de contenu depuis des appareils mobiles et la prise en charge de la collaboration
- Économique : installation simple et aucune formation préalable nécessaire

PROJECTEURS POUR GRANDES SALLES DE RÉUNION



Epson EB-1945W

Abordable, compacte et garantissant des projections faciles d'installation depuis un appareil doté de multiples fonctions et idéal pour un usage professionnel, la série EB-1945W associe une excellente sortie image et plusieurs fonctionnalités à un prix très abordable. Cette série inclut également les modèles suivants : EB-1965, EB-1960, EB-1955, EB-1950, EB-1940W et EB-1930.

Caractéristiques principales

- Luminosités blanche et couleur de 4 200 lumens
- Résolution WXGA garantissant une qualité d'image optimale
- Entrée HDMI
- Zoom optique 1.6x
- Fonctionnalités avancées comprenant le partage d'écran et les fonctions Easy MP Network & Software
- Réseau local filaire/Connectivité Wi-Fi®

PROJECTEURS POUR PETITES SALLES DE RÉUNION



Epson EB-955W

Cette gamme bénéficie d'un très faible coût total de possession et inclut des fonctionnalités intelligentes qui sont habituellement réservées à des modèles bien plus onéreux. Conçus pour doter tout bureau de performances de présentation sérieuses, ils sont également légers et suffisamment mobiles pour être déplacés et installés dans n'importe quelle salle. Cette série inclut également les modèles suivants : EB-98, EB-945, EB-965 et EB-955W.

Caractéristiques principales

- Luminosités blanche et couleur de 3 000 lumens
- Résolution jusqu'au WXGA garantissant une qualité d'image optimale
- Taux de contraste de 10 000:1
- Entrée HDMI
- Zoom optique 1.6x¹⁸
- Correction verticale du trapèze automatique
- Connectivité réseau local filaire et/ou Wi-Fi en option
- Curseur de correction horizontale du trapèze

PROJECTEURS DE BUREAU



Epson EB-X18

Rendez toutes vos réunions intéressantes et stimulantes grâce à des projecteurs intelligents qui font passer votre message clairement à l'aide d'images lisses et naturelles qui restent claires et lumineuses, que la lumière soit allumée ou non. Cette gamme inclut également les modèles suivants : EB-S18, EB-X18, EB-W18 et EB-X24.

Caractéristiques principales

- Luminosités blanche et couleur de 3 000 lumens
- Résolution WXGA garantissant une qualité d'image optimale
- Taux de contraste de 10 000:1
- Entrée HDMI
- Zoom optique 1.2x
- Correction verticale du trapèze automatique
- Curseur de correction horizontale du trapèze
- Connectivité Wi-Fi en option

TECHNOLOGIE DE PROJECTION

Les projecteurs Epson repoussent toujours plus loin les limites en alliant performances, fiabilité et excellent rapport qualité-prix. Ils projettent des images d'une qualité exceptionnelle et donnent vie à vos présentations. Voici un aperçu de certaines technologies que nous utilisons ⁹.

Les couleurs les plus lumineuses



Une luminosité couleur élevée qui illumine tout

La plupart des fabricants n'affichent que la luminosité blanche de leurs projecteurs. Toutefois, pour vous faire une idée réaliste de la qualité d'un projecteur, vous devez également prendre en compte la luminosité couleur (CLO).

La luminosité couleur mesure la luminosité de la lumière rouge, verte et bleue provenant d'un projecteur, et la valeur obtenue peut s'avérer souvent très inférieure à celle indiquée pour la luminosité blanche. Si tel est le cas, les images peuvent paraître ternes.

Les projecteurs Epson utilisent la technologie 3LCD, qui offre des niveaux de luminosité blanche et couleur équivalents, garantissant ainsi des images toujours lumineuses et fidèles, ainsi que des couleurs riches trois fois plus éclatantes comparées aux projecteurs mono-DLP. Ils représentent donc la meilleure option, et la plus lumineuse, pour votre entreprise.

3LCD



Système à panneau simple.¹²



Avec la technologie 3LCD d'Epson.¹²

Des images fixes et animées saisissantes

La technologie 3LCD Epson est au cœur de tous les projecteurs Epson. Elle génère des images fluides, d'un niveau de détail incroyable, avec une reproduction des couleurs naturelle et une gamme de nuances de gris exceptionnelle.

Rendez-vous sur www.epson.fr/clo pour plus d'informations.

Fusion des bords



Des images panoramiques parfaites

La fusion des bords facilite la projection sur plusieurs écrans et permet de diffuser une image panoramique uniforme. Alignez jusqu'à quatre projecteurs côte à côte et empilez jusqu'à 2 projecteurs l'un au-dessus de l'autre pour créer une seule et gigantesque image parfaitement uniforme, sans aucune marque aux points de jointure des différentes images.

Corrections géométriques



Correction de la projection : trapèze, surfaces inclinées et angles

Projetez des images sur des surfaces inclinées ou sur deux murs adjacents sans aucune déformation. Les fonctions de correction « surfaces inclinées » et « angles » permettent de régler l'image projetée afin de corriger les erreurs inhérentes à une projection sur une surface inclinée ou dans l'angle d'une pièce. Elles sont parfaites pour des installations à grande échelle ou créatives.

Garantissez à coup sûr la perfection de votre image grâce à la correction de trapèze. Elle compense les sections irrégulières de n'importe quelle partie de l'écran et empêche les quatre côtés de l'image projetée d'être arqués ou déformés en barillet à cause d'un mur ou d'un écran non plat. En outre, la correction des points permet d'ajuster toute surface non uniforme sur l'écran lui-même.

EasyMP



Fonctions de mise en réseau et logicielles avancées

Network Monitor - Ce logiciel vous permet de contrôler un parc pouvant atteindre 1 092 projecteurs, en effectuant des vérifications de leur statut, une gestion à distance et des mises sous/hors tension planifiées sur un réseau.

Network Projection - Permet d'envoyer des images et des présentations sur le réseau directement et simultanément à quatre projecteurs maximum, par connexion filaire ou sans fil.

Multi-PC Projection - Permet à 16 ou 32 utilisateurs maximum (en fonction du modèle) de se connecter simultanément à un même projecteur et d'afficher jusqu'à quatre écrans d'utilisateur à la fois.

Présentation sans PC - Permet de présenter des images et des diapositives directement depuis une clé USB sans l'aide d'un PC. Certains modèles sont également dotés du logiciel Slide Converter qui permet une meilleure reproduction des présentations PowerPoint. Les modèles plus récents disposent également d'une prise en charge des fichiers PDF et des vidéos MPEG.

Epson iProjection



Projetez des images depuis votre appareil mobile

Epson iProjection est une application de projection mobile intuitive destinée à l'iPod touch, l'iPhone et l'iPad¹⁵. Epson iProjection permet de projeter facilement les images et les fichiers stockés dans vos appareils iOS au moyen d'un projecteur Epson via une connexion réseau. Cette application est téléchargeable gratuitement sur l'App Store iTunes et est désormais disponible pour les appareils Android^{TM16} fonctionnant sous Android 2.3 et versions ultérieures. Le téléchargement est disponible gratuitement depuis le Google Play Store.

SCANNERS

Systemes de gestion de documents

Avec l'avènement de l'âge numérique, les entreprises de toute taille misent sur les nombreux avantages que proposent la numérisation. L'un de ces avantages est l'augmentation de l'efficacité qui résulte de l'intégration de documents dématérialisés dans le flux de travail professionnel, ce qui a pour effet de non seulement doper la productivité, mais aussi de réduire les coûts. Lorsque vous prenez en compte l'empreinte carbone associée aux systèmes basés sur les documents papier, force est de constater que pour les entreprises d'aujourd'hui, les systèmes de gestion de documents reposant sur l'informatique sont rapidement devenus la règle plutôt que l'exception.

Des solutions complètes pour un retour sur investissement rapide

Évidemment, à chaque fois que vous devez numériser des documents papier, vous avez besoin d'un appareil approprié. C'est le rôle des scanners. Epson propose l'une des gammes de scanners les plus complètes, économiques et facilement configurables du secteur. En outre, nous avons développé des logiciels

dédiés disponibles gratuitement et conçus pour fonctionner parfaitement avec notre matériel, afin de tirer le meilleur résultat de chacun de nos produits. Ensemble, ils fournissent des solutions de capture de documents performantes, polyvalentes et simples d'utilisation qui offrent un retour sur investissement rapide.

Rapidité



Jusqu'à 70 pages par minute

Polyvalence

Jusqu'au A3

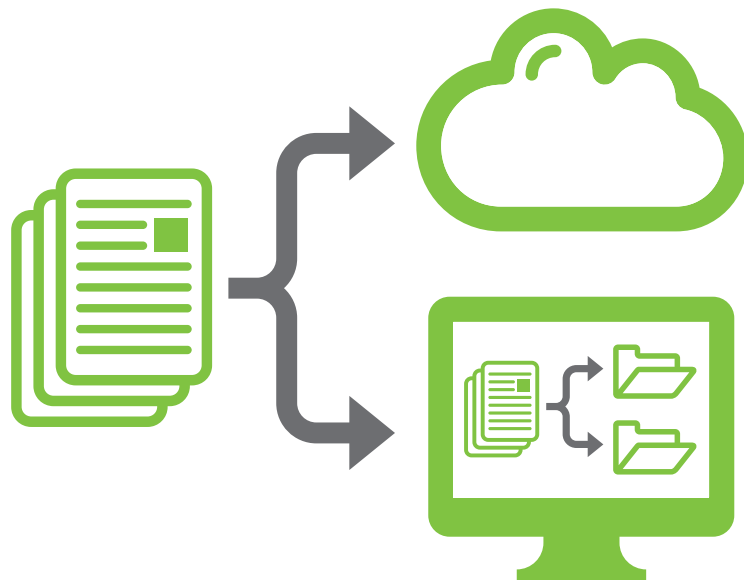
De la numérisation rapide et ponctuelle à la numérisation de lots importants



SOLUTIONS DE CAPTURE DE DOCUMENTS

Nous savons que les entreprises, indépendamment de leur taille, réalisent que les systèmes de gestion électronique de documents (GED) sont le meilleur moyen d'intégrer leurs documents papier dans leur flux de travail. De plus, afin de doper la productivité des entreprises, Epson propose le téléchargement gratuit de son logiciel.

Document Capture Pro et Document Capture Pro Server sont compatibles avec la plupart des systèmes de gestion électronique des documents et de stockage numérique sur le cloud. Ils offrent ainsi de nombreuses possibilités aux entreprises qui ont besoin de numériser leurs documents papier.



Document Capture Pro

La version client peut être utilisée de différentes manières avec les scanners professionnels Epson. De la série hautes performances WorkForce DS-510 conçue pour la numérisation de feuilles simples (type courriers, contrats, commandes...) à la série à plat A3 et A4 WorkForce DS, les solutions Epson sont parfaites pour dématérialiser des liasses de documents hétérogènes et les convertir au format électronique.

Document Capture Pro est également compatible avec les appareils multifonction WorkForce Pro suivants : WorkForce Pro WP-4595 DNF, WorkForce Pro WP-4525 DNF et WorkForce Pro WP-4515 DN. Document Capture Pro est la solution idéale pour les entreprises modernes désirant mettre en place des processus de gestion électronique de leurs documents.

Grâce à leur interface intuitive et facile à maîtriser, les versions Client et Server de Document Capture Pro ne nécessitent aucune formation des utilisateurs. Pour une numérisation encore plus efficace, ces logiciels bénéficient de nombreuses options d'imagerie avancées et prennent en charge les formats standard, tels que BMP, JPEG, TIFF, PDF et PDF/A.

Document Capture Pro Server

Document Capture Pro Server est destiné aux entreprises souhaitant profiter de fonctionnalités « Push Scan » avancées ou d'autres fonctions de Document Capture Pro sur leurs appareils en réseau sans avoir à installer le logiciel sur chaque ordinateur.

Ces solutions de capture de documents polyvalentes s'adaptent à tous, de l'utilisateur débutant à l'utilisateur avancé, offrant de nombreuses fonctions de numérisation vers différents supports, y compris Scan-to-Cloud, la numérisation vers FTP et Microsoft SharePoint®, avec la capacité à prendre en charge la séparation de lots, l'OCR zonal et la reconnaissance de codes-barres.

Pour plus d'informations, rendez-vous sur www.epson.fr/documentcapturepro

NUMÉRISATION À PLAT A3



WorkForce DS-7000N



NUMÉRISATION VERS PDF



ABBYY FineReader



Chargeur automatique de documents



RÉSEAU



RÉSOLUTION MAXIMALE

Ce scanner de documents A3 est idéal pour les entreprises qui ont des volumes de numérisation importants à traiter. Il est équipé de la carte d'interface réseau Epson intégrée pour faciliter le partage de documents entre plusieurs utilisateurs. Le scanner WorkForce DS-7000N d'Epson offre une capture de documents fiable et de haute qualité permettant la conversion et la distribution des documents vers les systèmes de gestion de documents. Cette série inclut les deux modèles suivants, également dotés de fonctionnalités complètes : les WorkForce DS-50000 et DS-60000.

Caractéristiques principales

- Jusqu'à 70 ppm/140 ipm
- Chargeur automatique de documents haute capacité de 200 pages
- Numérisation recto verso en une fois
- Détection de doublons par ultrasons
- Capacité réseau avec fonction Push Scan¹⁸

NUMÉRISATION À PLAT A4



WorkForce DS-7500



Conçu pour s'intégrer parfaitement aux systèmes de gestion de documents, ce scanner de documents d'une grande fiabilité garantit un traitement rapide et sans effort d'importants volumes de documents. Le scanner Epson WorkForce DS-7500 permet de gérer de gros volumes de documents en une seule fois, de manière rapide et efficace. Cette gamme inclut également les séries WorkForce DS-5500 et DS-6500.

Caractéristiques principales

- Jusqu'à 40 ppm/80 ipm
- Chargeur automatique de documents d'une capacité de 100 pages
- Interface USB 2.0 Hi-Speed/interface réseau avec fonctions Push Scan¹⁸
- Détection de doublons par ultrasons
- Réseau possible avec la carte d'interface réseau en option

NUMÉRISATION AVEC CHARGEUR DE DOCUMENTS A4



Série WorkForce DS-510



Conçu pour les entreprises exigeantes, ce scanner dispose de fonctionnalités exceptionnelles et offre une solution complète de gestion des documents. Grâce à la technologie Dual Scan qui permet une numérisation recto verso en un seul passage et à son chargeur automatique de documents de 50 feuilles, n'importe quelle tâche devient un jeu d'enfant. Pour une plus grande fiabilité, il est également doté d'un capteur à ultrasons qui détecte et résout rapidement les brouillages papier. La série WorkForce DS-510 est compatible avec notre logiciel Document Capture Pro qui offre des fonctions d'imagerie de document avancées et une intégration facile dans les systèmes de gestion des documents.

Caractéristiques principales

- Jusqu'à 26 ppm/52 ipm
- Technologie Dual Scan
- Chargeur automatique de documents de 50 feuilles
- Détecteur à ultrasons pour un fonctionnement sans incident
- USB 2.0 Hi-Speed ou interface réseau sur le scanner WorkForce DS-510N

NUMÉRISATION PERSONNELLE A4



Epson GT-1500



Débarrassez votre bureau des papiers et des fichiers qui l'encombrent de manière simple et abordable avec ce scanner à plat de documents. Le scanner Epson GT-1500 est parfait pour numériser tout type de documents, des lettres aux factures en passant par les magazines et les photos, et vous permet des les transférer vers votre ordinateur par simple pression sur un bouton.

Caractéristiques principales

- Fonctions d'imagerie de document avancées
- Polyvalent et facile à utiliser
- Logiciel Event Manager inclus
- Chargeur automatique de documents d'une capacité de 40 pages
- Économies d'énergie grâce à la technologie LED ReadyScan

NUMÉRISATION MOBILE A4



WorkForce DS-30



Le scanner mobile A4 WorkForce DS-30 est conçu pour une gestion de documents simple et efficace lors des déplacements. Où que vous soyez, et à chaque fois que vous devez numériser et stocker des documents papier tels que des cartes de visite ou des formulaires signés, l'Epson DS-30 se révèle un compagnon idéal.

Caractéristiques principales

- Extrêmement compact (276 × 50 × 36,5 mm)
- Seulement 325 g
- Alimentation par USB
- Résolution de numérisation de 600 dpi
- Interface utilisateur intuitive

UN ENGAGEMENT POUR LE DÉVELOPPEMENT DURABLE

Nous sommes convaincus que préparer l'avenir demande un engagement fort en faveur de la protection de l'environnement. C'est pourquoi nous mettons tout en œuvre pour créer des produits innovants qui soient fiables, recyclables et économes en énergie. Nous voulons créer de meilleurs produits qui utilisent moins de ressources.

Le réchauffement climatique et l'épuisement des ressources planétaires sont les deux problèmes les plus urgents auxquels nous sommes aujourd'hui confrontés. Epson a pour but de réduire ses émissions de CO2 de 90 % durant le cycle de vie de tous ses produits et services d'ici 2050, et d'adapter ses processus de fabrication afin d'utiliser des ressources issues du recyclage.

Objectifs désormais atteints en matière d'environnement :

- Nos imprimantes jet d'encre professionnelles utilisent 80 % d'énergie en moins que les imprimantes laser concurrentes, réduisant de manière significative l'impact sur l'environnement².
- Réalisez jusqu'à 30 % d'économie en papier supplémentaire grâce à la première imprimante thermique de tickets certifiée ENERGY STAR au monde, L'Epson TM-T88V.
- Notre tête d'impression MicroPiezo utilise l'encre de façon très efficace, ce qui permet de gâcher moins de papier et d'augmenter la durée de vie des produits.
- Tous les scanners Epson utilisent la technologie ReadyScan LED d'Epson, ce qui élimine le besoin de préchauffage et diminue la consommation électrique, réduisant ainsi les coûts.

Objectifs environnementaux pour 2015

- Réduction d'au moins 50 % de l'impact environnemental des produits clés durant l'intégralité de leur cycle de vie.
- Développement de notre gamme de produits recyclables.
- Introduction d'applications environnementales de nos technologies avancées.
- Encouragement d'une communauté environnementale.

Les imprimantes jet d'encre professionnelles consomment

80 %

d'énergie en moins par rapport aux imprimantes laser couleur concurrentes²

Économisez jusqu'à

30 %

de papier en plus grâce à l'imprimante de tickets thermique pour PDV TM-T88V

Better Products
for a Better Future™





LA SÉRÉNITÉ POUR VOTRE ENTREPRISE

Tous les produits Epson subissent des tests rigoureux avant de sortir sur le marché, et notre engagement visant à atteindre de hautes performances dépasse de loin le cadre de l'usine. Grâce à notre volonté permanente de dépasser les attentes de nos clients, le niveau de service client que nous offrons reste sans égal.

Nous offrons à nos clients une assistance technique à vie grâce à nos centres d'assistance disséminés partout en Europe. Des programmes de service supplémentaires visent à répondre à tout type d'exigence particulière. Quel que soit le programme que vous choisissiez, vous bénéficiez d'un service de haute qualité à la pointe du marché grâce à l'importante infrastructure d'assistance et à l'expérience des partenaires d'Epson en matière de service.

Service client

Nos centres d'appels et nos services e-mail dans la langue du client fournissent une assistance et un service client à la pointe du secteur. Grâce à des lignes dédiées nos clients professionnels, réparties par produit et type de marché, un niveau de service rapide et approprié est assuré.

Des ressources supplémentaires, telles que la FAQ et un accès aux derniers pilotes et logiciels pour vos produits Epson, sont également disponibles sur notre site Web.

Epson CoverPlus

La garantie étendue Epson CoverPlus est une manière simple d'étendre votre garantie standard jusqu'à 3 ans, vous apportant ainsi une plus grande sérénité.

Conçues sur mesure pour vous

Comme Epson dispose d'un large éventail de produits différents, nous adaptons la garantie en fonction de vos exigences et besoins spécifiques :

- Demande d'intervention
- Enlèvement, réparation et retour
- Retour atelier
- Remplacement
- Conception : nous pouvons concevoir une offre de service qui répondra à vos exigences

Tous nos services sont exécutés en personne par notre réseau d'équipes de service expérimentées dans toute l'Europe.

Centres de service locaux et Epson Express

À présent, grâce aux Centres Epson Express, il n'a jamais été aussi facile d'assurer un fonctionnement optimal de vos produits. Du remplacement en encre et papier Epson jusqu'à la résolution des problèmes, au diagnostic et à la réparation, vous trouverez tout ce dont vous avez besoin pour maintenir vos produits dans un état optimal, et notamment :

- Des conseils gratuits
- Des ingénieurs très expérimentés

- Une réparation rapide sur site ou un remplacement par service de livraison express
- Une gamme complète de produits, d'encres, de papiers et d'accessoires originaux Epson
- Un recyclage de vos cartouches d'encre Epson vides

Fonctionnement du Centre de Service Epson Express

Si vous rencontrez un problème, rendez-vous simplement dans votre Centre Epson Express le plus proche avec votre produit et ses cartouches d'encre installées, votre preuve d'achat et les détails de votre garantie. Le personnel certifié du Centre Epson Express se chargera de trouver une solution.

Pour connaître tous les détails concernant la gamme d'options de service disponibles dans votre région, consultez la rubrique Support sur le site Web d'Epson, www.epson.fr



1. Enquête réalisée par Futuresource Consulting Limited de 2001 à 2012
2. Pour plus d'informations, rendez-vous sur www.epson.fr/economies-jet-d-encre
3. Autonomie en nombre de pages approximatif selon les normes ISO/IEC 24711/24712. L'autonomie effectivement constatée peut varier en fonction de la nature des impressions et des conditions d'utilisation. Pour plus d'informations, rendez-vous sur <http://www.epson.eu/pageyield>
4. L'autonomie ci-dessus correspond au nombre approximatif de feuilles imprimées en utilisant les tests ISO/IEC 24711 en mode par défaut et avec la méthodologie d'impression continue en recto, à l'aide de la mire monochrome définie dans la norme ISO/IEC 19752.
5. Epson iPrint requiert une connexion sans fil, Epson Email Print, Epson Remote Print Driver et Epson Scan-to-Cloud requièrent une connexion à Internet. Pour obtenir plus d'informations, et connaître les langues et appareils pris en charge, consultez le site www.epsonconnect.eu
6. Établi conformément à la norme ISO/IEC 24734, indiquant la moyenne ESAT obtenue au test de la catégorie Bureau en modes recto simple et recto verso par défaut. Pour plus d'informations, consultez le site www.epson.eu/testing
7. Pour les modèles de moins de deux ans. Les prix du service Epson Print & Save peuvent varier par rapport au service fourni avec un nouveau matériel.
8. Réduction sur les prix publics des fournitures et garanties achetées séparément.
9. Les imprimantes compatibles AirPrint fonctionnent avec tous les modèles d'iPad, les iPhone (3GS ou ultérieurs) et les iPod touch (3e génération ou ultérieurs) utilisant la version la plus récente d'iOS. AirPrint et le logo AirPrint sont des marques commerciales d'Apple Inc.
10. Google Cloud Print et Android sont des marques commerciales de Google Inc.
11. Fonction fax disponible uniquement sur les modèles AL-CX37DNF et AL-CX37DTNF
12. Volume de vente mondial, IDC.
13. Par rapport aux projecteurs de type professionnel et éducatif des principaux concurrents proposant la technologie mono-DLP, selon les données du groupe NPD de juillet 2011 à juin 2012. Luminosité couleur mesurée selon la norme IDMS 15.4. La luminosité couleur variera en fonction des conditions d'utilisation. Pour plus d'informations, rendez-vous sur www.epson.fr/clo
14. Disponible uniquement sur les modèles EB-G6800 et EB-G6900WU
15. Requiert l'application Epson iProjection. iPod touch, iPhone et iPad sont des marques commerciales d'Apple Inc., déposées aux États-Unis et dans d'autres pays.
16. Android est une marque déposée de Google Inc.
17. Carte d'interface réseau en option
18. Sauf EB-98, zoom 1.2x.

Adobe et PostScript sont des marques commerciales ou des marques déposées d'Adobe Systems Incorporated aux États-Unis et/ou dans d'autres pays. Wi-Fi est une marque déposée de Wi-Fi Alliance. SharePoint et Windows sont des marques déposées de Microsoft Corporation aux États-Unis et dans d'autres pays.

Tous les produits ne sont pas disponibles dans tous les pays et/ou régions. Pour de plus amples informations, veuillez contacter votre bureau Epson local ou consulter le site www.epson.fr

Better Products for a Better Future™

Pour de plus amples informations, veuillez contacter votre bureau Epson local ou consulter le site www.epson.fr

Epson France S.A.

Siège social, agence Paris et consommables
BP 320 – 92305 Levallois-Perret CEDEX
Agences régionales : Bordeaux, Lille, Lyon,
Marseille, Nantes, Strasbourg, Toulouse.

Information : 09 74 75 04 04
(Tarif d'une communication locale hors coûts
liés à l'opérateur)

Pour plus d'informations, visitez www.epson.fr

Support technique

Produits pour « Particuliers » (imprimantes et multifonctions jet d'encre, scanners Perfection)

- Produits sous garantie : 09 74 75 04 04
(Tarif d'une communication locale hors coûts liés à l'opérateur)
- Produits hors garantie : 0 899 700 817
(1,34 EUR/appel et 0,34 EUR/min)

Produits pour « Professionnels » (Laser, Jet d'encre PRO, Matricielles à impact, Scanner, VidéoProjecteurs, Etiqueteuses, Imprimantes Points de vente, Billetterie, Etiquettes, Scanner de chèques, Duplicateurs)

- Produits sous garantie et hors garantie :
0 821 017 017 (0,12 EUR/min)

Les marques commerciales et marques déposées sont la propriété de Seiko Epson Corporation ou de leurs détenteurs respectifs. Les informations sur les produits sont sujettes à modification sans préavis.

EPSON®