

EPSONS ERHVERVSSORTIMENT

# TEKNOLOGI, DER SKABER FORRETNING

FREMSTILLET TIL  
VIRKSOMHEDEN



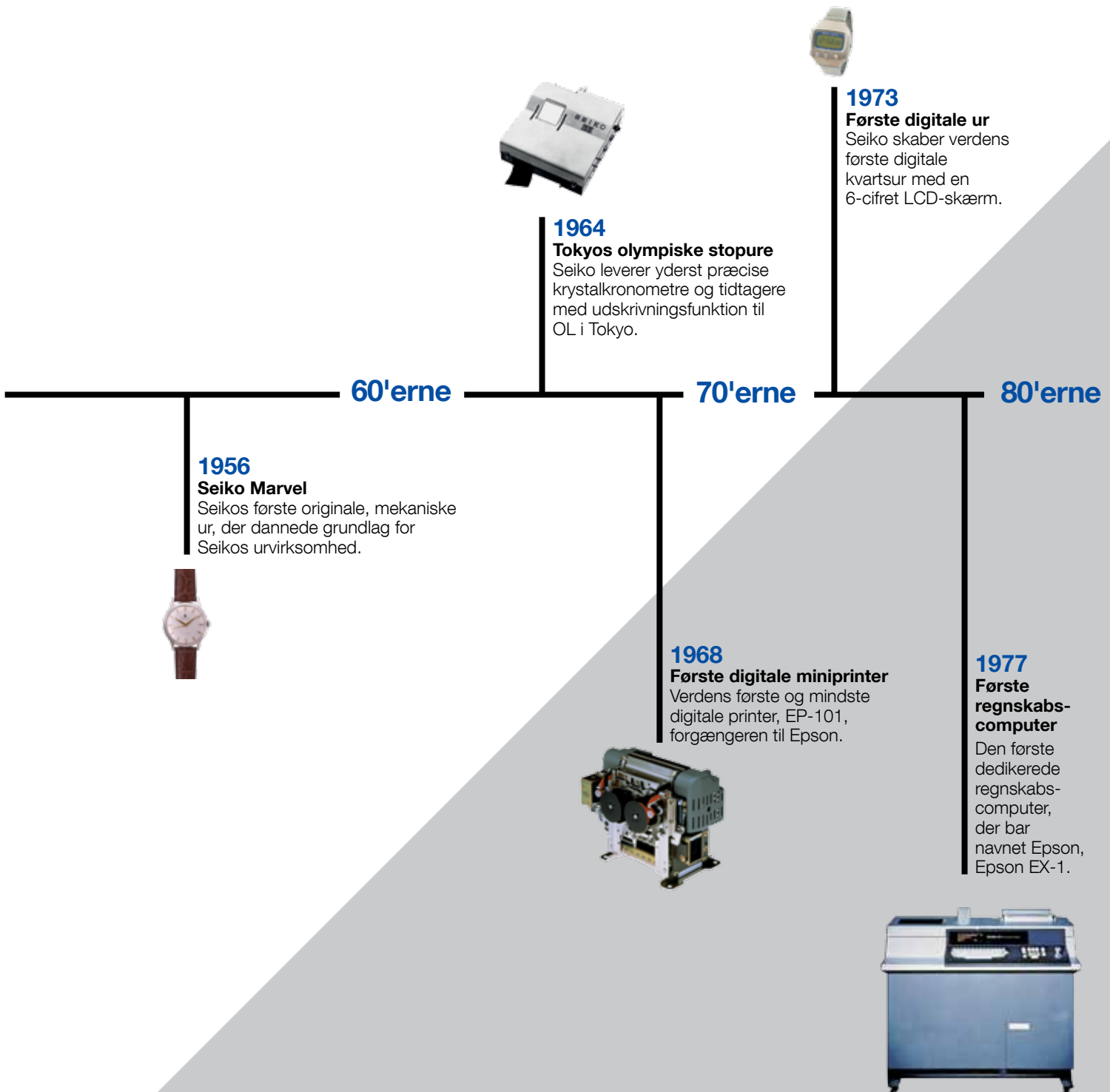
**EPSON**<sup>®</sup>  
EXCEED YOUR VISION

# HISTORIE OM INNOVATION

Epson er en af verdens førende billedbehandlingsproducenter, der i mere end 40 år har arbejdet på at overgå kundernes visioner og understøtte forretninger fra mikroforretninger op til multinationale virksomheder med innovative, kompakte, energibesparende teknologier. Hver dag investerer vi \$1,75 millioner i forskning og udvikling og ansøger om 13 nye patenter med målet om at udvikle morgendagens teknologi i dag.

Med et produktudbud, der omfatter inkjet, laser, termiske printere og matrixprintere samt 3LCD-projektorer og scannere, sætter millioner af mennesker verden over deres lid til Epsons præcisionsteknologier.

Med det japanskbaserede Seiko Epson Corporation i spidsen har Epson Group mere end 81.000 medarbejdere i 97 virksomheder verden over og er stolte over fortsat at kunne bidrage til det globale miljø og til de samfund, gruppen opererer i.





**1982**

**Første håndholdte computer**

Epson lancerer verdens første håndholdte computer, Epson HX-20.



**2005**

**Energieffektivitet**

Epson lancerer E-TORL-lampen, den første energibesparende lampe til projektorer.



**1982**

**Første tv-ur**

Verdens første fjernsyn med en aktiv matrix-LCD.



**1989**

**Europas første 3LCD-projektor**

Epson lancerer VP-100, den første 3LCD-projektor i Europa.

**90'erne**

**2000'erne**

**1984**

**Første kommercielle inkjetprinter**

Epson lancerer sin første kommercielle inkjetprinter, Epson SQ-2000.



**2011**

**Verdens første gennemsigtige mobilfremviser**

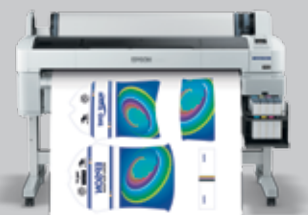
Epson lancerer Moverio, det innovative, bærbare hovedsæt.



**2012**

**SureColor SC-F-serien**

Epson lancerer SureColor SC-F-serien af farvesublimeringsprintere.



**1994**

**Verdens første inkjetfarveprinter**

Epson lancerer Stylus-farveprinter, verdens første inkjetfarveprinter med 720 dpi.



**2011**

**Prisvindende inkjetprintersortiment**

Epson lancerer sit prisvindende WorkForce Pro-printersortiment.



# EN GLOBAL FORRETNINGSPARTNER

## Vision. Ydeevne. Kvalitet.

Tre ord, der har underbygget Epsons succes i næsten fire årtier. Det er fordi, vi ved, hvad forretninger har brug for, og kontinuerligt har udviklet produkter, der skal opfylde disse behov, at vi nu overalt i verden er anerkendt som en værdsat forretningspartner, der hjælper store og små virksomheder med at opnå succes og blive ved med at have succes på et dynamisk og konkurrerende marked.

Som en af verdens **førende** printerproducenter omfatter vores forretningsassortiment i dag noget af den mest **avancerede** og **omkostningseffektive** billedbehandlingsteknologi, lige fra printere til projektorer og scannere.

## UDSKRIVNING



### Inkjet-, laser- og All-in-One-printere til erhvervsbrug

Opnå større produktivitet og effektivitet med lynhurtig, dobbeltsidet udskrivning eller få endnu mere ud af din investering med en alsidig 4-i-1. Uanset hvad du har brug for, har vi det perfekte produkt til dig – Epsons omfattende sortiment af enkelt- og multifunktionsprintere opfylder ethvert erhvervmæssigt behov.

- Erhvervsudskrivning i høj kvalitet
- Løsninger til anvendelse i store netværk til personlig anvendelse på skrivebordet
- Pålidelig, holdbar og nem at vedligeholde
- Enkel at integrere i kontorworkflows
- Sort-hvid, farve og All-in-One-modeller

## PROJICERING



### Installationsprojektorer, interaktive projektorer, projektorer til mødelokale og mobile projektorer

Afhold trykt professionelle præsentationer i høj kvalitet – på kontoret, i bestyrelseslokalet eller i auditoriet. Uanset hvor store eller små dine projekteringskrav er, vil du finde noget i vores omfattende sortiment af erhvervsprojektorer, der er ideelt til din opgave. Det er derfor, vi har været verdens førende leverandør af projektorer siden 2001<sup>1</sup>.

- Vælg fra ultramobil og bærbar til installationsmodeller
- Præsentationer i netværk, trådløst og uden pc
- Let opsætning og enkel betjening
- Projicer billeder på op til 300 tommer
- Pålidelig, holdbar og sikker



## SCANNING



### Højhastighedsscannere til dokumenter

Brug digital scanning til at gøre papirkiver til noget, der hører fortiden til. Med Epsons erhvervsscannere er registrering og integration af papirdokumenter i elektroniske dokumentstyringssystemer utroligt enkelt. Vores produkter er alle, lige fra fladbedscannere til scannere i A3-format med dokumentføder, designet til at øge produktiviteten med de allerseneste billedbehandlingsteknologier.

- Registrer, konverter, gem og distribuer scannede dokumenter
- Effektiv softwarepakke
- Netværksmodeller til nem deling
- Scan alt fra visitkort til A3-dokumenter
- Utrolig hurtig og brugervenlig
- Slankt design, der er egnet til ethvert kontor





Hurtig



Hurtigere end konkurrerende farvelaserprintere<sup>2</sup>

Økonomisk

**50 %**

Op til 50 % lavere pris pr. side end konkurrerende farvelaserprintere<sup>2</sup>

Miljøvenlig

**80 %**

80 % lavere energiforbrug end konkurrerende farvelaserprintere<sup>2</sup>





” De vigtigste fordele ved printerne er, at de samlede ejeromkostninger er 70 procent lavere pr. år sammenlignet med den tidligere løsning. ”

*Andrew Musetti, chef  
for IT og erhvervsanalyser,  
Karali - Burger King franchisee*

” De besparelser, vi har set i pris pr. side og energiforbrug, har overbevist mig. Forøgelsen i antallet af ark, du kan fremstille pr. blækpatron, har medført en afgørende økonomisk forskel for virksomheden. ”

*Lucy Cohen, medstifter og kommerciel direktør for Mazuma*

## PROFESSIONEL UDSKRIVNING

Epson er et navn, der kan stå alene, når det drejer sig om udskrivningsteknologi. Hvorfor? Fordi vi kender de forretningsudfordringer, du står overfor, og vi har udviklet en enestående række produkter, der kan tage udfordringerne op. I løbet af flere årtier har vores sortiment af printere udviklet sig til at være perfekt tilpasset til erhvervsmiljøernes behov med den ideelle løsning til hvert eneste specialbehov. Uanset om du fokuserer på hastighed eller pålidelighed, økonomi eller miljøet, vil du opdage, at vi tilbyder en løsning, der er uden sidestykke hos nogen anden producent.

### WorkForce: robuste og pålidelige enheder

Se f.eks. på vores inkjetprintere til erhvervsbrug. Inkjetteknologi vokser hurtigt i både ydeevne og popularitet, og vi kan tilbyde reelle fordele i forhold til sammenlignelige laserløsninger.

I dag er det Epson, der angiver tempoet, med en portefølje af inkjetprodukter, der er baseret på vores innovative Micro Piezo™-printhead. Vores inkjetprintere leverer enestående ydeevne i alle aspekter af erhvervsudskrivning fra udgift pr. side og strømforbrug til hastighed, pålidelighed og kvalitet.

### AcuLasers: uovertruffen teknologi og ydeevne

AcuLasers tilbyder også reelle fordele. Uanset om din forretning er stor eller lille og uanset dine krav, har vi noget, der passer ideelt til dine behov, og som tilbyder en uovertruffen blanding af innovation, ydeevne, lave samlede omkostninger og kvalitet. Vores løsninger udnytter flere unikke Epson udviklinger, f.eks. vores Resolution Improvement Technology (RiT) og vores AcuBrite-tonere, og tilbyder fordele, der rangerer fra hurtige, fleksible farvelasere, der leverer output i professionel kvalitet, produktivitetsfremmende multifunktionsprintere til superhurtige, ultrapålidelige sort-hvid arbejdsheste, der er designet til brug i arbejdsgrupper.

## A4-PRINTERE TIL SMÅ ARBEJDSGRUPPER



WorkForce Pro WF-5690DWF



Maksimer produktivitet med enheder, der især er til mellemstore arbejdsgrupper og store virksomheder. WorkForce Pro WF-5690DWF er udstyret med en papirbakke, papirfødningsbakke og en yderligere papirbakke som ekstraudstyr. Med dobbeltsidet udskrivning tilbyder disse højtydende multifunktionsinkjetts til erhverv lave omkostninger pr. side og et reduceret energiforbrug. Yderligere produkter, der er tilgængelige i denne serie, er farveprinterne WF-5620DWF MFP, WF-5190DW og WF-5110DW.

### Nøglefunktioner

- Dobbeltsidet udskrivning, kopiering, scanning og fax\*
- Udskriver op til 20 sider pr. minut i sort-hvid og farve<sup>6</sup>
- Patronkapacitet på op til 4.000 sider<sup>3</sup>
- Netværksklar, PCL6, PCL5c og ægte Adobe® PostScript® 3™-emuleringer\*\*
- Problemfri integration i et dokumentstyringsystem med Document Capture Pro
- Drevet af PrecisionCore™, Epsons seneste og avancerede printheadteknologi
- Kompatibel med Email Print for virksomheder



## SORT-HVID A4-PRINTERE TIL SMÅ ARBEJDSGRUPPER



WorkForce Pro WP-M4525 DNF



Vores sort-hvid-printere med lave samlede ejeromkostninger er ideelle til virksomheder med store udskriftsmængder. Tag f.eks. WP-M4525DNF. Den har ultrahøjtydende patroner, der udskriver op til 10.000 sider<sup>4</sup> og har et 80 % lavere energiforbrug end en sammenlignelig laserprinter<sup>2</sup>. Dette kombineret med lav vedligeholdelse gør den til et fantastisk valg for et travlt kontor. Yderligere produkter, der er tilgængelige i denne serie, er WP-M4015DN, WP-M4095DN og WP-M4595DNF.

### Nøglefunktioner

- Ultrahøjtydende blækpatron
- PCL6-, PCL5c- og PS3-emuleringer
- Op til 50 % lavere pris pr. side<sup>2</sup>
- 80 % lavere energiforbrug<sup>2</sup>
- Hurtig, automatisk duplexudskrivning



## A4-PRINTERE TIL SMÅ ARBEJDSGRUPPER



WorkForce Pro WF-4640DTWF



Det ultimative, professionelle værktøj, der er designet til det moderne, mindre kontor. Vi ved alle, hvor frustrerende det er at vente på et udskrivningsjob, især når det kun drejer sig om nogle få sider. Det er derfor, Epson fremstiller WorkForce Pro WF-4640DTWF, som er en netværksforberedt 4-i-1 med fax og dobbeltsidet udskrivning. Denne printer leveres også med Epson Connect<sup>5</sup> for at imødekomme alle mobile udskrivningsbehov, hvilket giver brugeren mulighed for at udskrive fra smartphones og tablet-pc'er. Den anden model, der er tilgængelig i denne serie, er WF-4630DWF.

### Nøglefunktioner

- Brugervenlig, 10,9 cm LCD-touchskærm med knapper
- Udskriv i duplex, scan, kopiér og fax
- Wi-Fi Direct™-, Wi-Fi® og Ethernet-tilslutning
- To frontbetjente højkapacitetspapirbakker
- Udskriv med op til 20 sider pr. minut i sort-hvid og 20 sider pr. minut i farver<sup>6</sup>
- Op til 50 % lavere pris pr. side og op til 80 % mindre energiforbrug end konkurrerende lasere<sup>2</sup>
- Epson Connect<sup>5</sup> – nem udskrivning fra smartphones, tablet-pc'er og e-mailudskrivning overalt
- Drevet af PrecisionCore, Epsons seneste og avancerede printheadteknologi

## A4-PRINTERE TIL DET LILLE KONTOR



WorkForce WF-3640DTWF



WorkForce WF-3640DTWF er designet, så den passer perfekt ind i små, travle kontormiljøer med sin høje udskrivningshastighed, duplexudskrivning, scanning, kopiering og faxning. Desuden er denne model udstyret med dobbelte papirbakker med plads til 250 ark i hver, papirgang bagpå til specialmedier og Epson Connect. Yderligere produkter, der er tilgængelige i denne serie, er WF-3620DWF.

### Nøglefunktioner

- Duplexudskrivning, scanning, kopiering og faxning med den automatiske dokumentføder
- Hurtig udskrivning i professionel kvalitet med op til 19 sider pr. min.<sup>6</sup>
- Fleksibel tilslutning med Wi-Fi®, Wi-Fi Direct og Ethernet
- Brugervenlig, 8,8 cm LCD-skærm
- Udskriv og del overalt med Epson Connect<sup>5</sup>

## A3-PRINTERE TIL DET LILLE KONTOR



WorkForce WF-7620 DTWF



WorkForce WF-7620 DTWF, der er designet med tanke på behovene i små virksomheder og hjemmekontorer, er Epsons avancerede A3+-multifunktionsprinter. Den er ideel til brugere som grafiske designere, arkitekter og ingeniører og giver det bedste miks af overkommelig pris, pålidelighed og hastighed og indeholder en række ekstra funktioner, der giver større produktivitet. WF-7610 DWF og WF-7110 DTW er også tilgængelige i denne serie.

### Nøglefunktioner

- Udskrivning af A3+. Scan, kopiér og fax op til A3
- A4-dobbeltsidet udskrivning, scanning, kopiering og faxning
- Udskriver op til 18 sider pr. minut sort-hvid og 8,7 sider pr. minut i farve<sup>6</sup>
- Dobbelte papirbakker med høj kapacitet
- Udskriv og del overalt med Epson Connect<sup>5</sup>
- Drevet af PrecisionCore, Epsons seneste og avancerede printheadteknologi

# SPAR TID OG PENGE

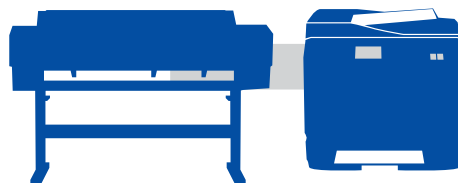
Epson **Print & Save** er en professionel udskrivningsservicepakke, der tilbyder virksomhederne **lavere udskrivningsomkostninger**, når de sammenlignes med forbrugsstoffer og servicedækning, der købes separat. Denne pakke gør det muligt for virksomheder at styre deres budget for forbrugsstoffer meget mere effektivt og sikre at deres forbrugsstoffer altid er opdaterede uden for stort lager og giver ro i sindet med en tre års servicegaranti. Desuden kan virksomheder vælge at købe deres hardware med Epson Print and Save, fordele hardwareomkostningerne med månedlige lejebetalinger eller føje denne service til deres aktuelle Epson printerflåder<sup>7</sup>.



1. Epsons partner finder frem til dine udskrivningsbehov



2. Epsons partner sælger eller leaser de valgte modeller til dig



3. Har du brug for nye forbrugsstoffer? Intet problem



4. Forbrugsstoffer leveres uden beregning



5. On-site-garanti, der giver yderligere tryghed



6. Alt er inkluderet i den faste månedlige afgift, og besparelserne er fra 20 % til 45 %<sup>8</sup>



# MOBIL UDSKRIVNING

## Epson Connect<sup>5</sup>: smartphone-, tablet-pc- og Cloud-udskrivningsservices

Epsons mobil- og Cloud-udskrivningsservices gør det muligt at udskrive trådløst fra smartphones og tablet-pc'er på kontoret og udskrive fra hele verden ved at e-maile vedhæftede fotos og dokumenter direkte til printerens unikke e-mailadresse.

Alternativt kan Windows<sup>®</sup>-brugere downloade Epson Remote Print Driver og sende dokumenter til udskrivning inde fra et program. Det er det samme som at udskrive et dokument normalt fra en bærbar computer eller pc, men i stedet for at sende et dokument til en printer i nærheden kan du sende det til en printer hvor som helst i verden. Funktionen Scan-to-Cloud giver dig mulighed for at gemme scannede dokumenter direkte i din valgte Cloud-service.

### Epson iPrint



Personlig udskrivning, scanning og deling

### Epson Email Print



Udskriv via e-mail overalt

### Epson Remote Print Driver



Udskriv uden for hjemmet og kontoret

### Epson Scan-to-Cloud



Upload og del dine filer

## Kompatible services<sup>9/10</sup>





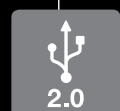
## SORT-HVID MULTIFUNKTIONS- PRINTERE



WorkForce AL-MX200 DWF



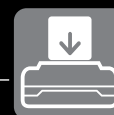
DISPLAY



USB-VÆRT



DOBBELTSIDET



DOKUMENTFØDER



UDSKRIVNINGSHASTIGHED



WiFi

WorkForce AL-MX200-serien er et højtstående, sort-hvid LED-printersortiment, der er ideelt til små arbejdsgrupper. Dette sortiment er økonomisk overkommeligt, samtidig med at det ikke går på kompromis, når det drejer sig om kvalitet og holdbarhed. Yderligere produkter, der er tilgængelige i denne serie, er AL-M200DN, AL-M200DW og AL-MX200DNF.

### Nøglefunktioner

- Udskriv, tag kopier, scan og fax
- Udskrivningshastighed på 30 sider pr. minut<sup>6</sup>
- Dobbeltsidet udskrivning
- Opløsning på 1200 x 1200 dpi

## MULTIFUNKTIONSFARVEPRINTERE



AcuLaser CX37DNF

AcuLaser CX37DN-serien, der er udviklet til krævende arbejdsgrupper, er fremstillet til at opfylde alle forretningskrav med funktioner til udskrivning, kopiering, scanning og fax<sup>11</sup>. Serien har automatisk dokumentføder som standard, mens en ekstra papirbakke (ekstraudstyr) gør det muligt for arbejdsgrupperne at forbedre produktiviteten yderligere og spare tid ved hurtigt og nemt at øge papirkapaciteten. Yderligere produkter, der er tilgængelige i denne serie, er AL-CX37DN, AL-CX37DTN og AL-CX37DTNF.

### Nøglefunktioner

- Højtstående farvelaserserie med A4-printer, scanner og kopimaskine
- Kompakt design til mellemstore og store arbejdsgrupper
- Lang holdbarhed med en månedlig udskriftskapacitet på op til 120.000 sider
- Høj udskrivningshastighed på op til 24 sider pr. minut i A4<sup>6</sup>
- Automatisk dokumentføder
- Dobbeltsidet udskrivning som standard

## A4 SORT-HVID ENKELTFUNKTIONS-PRINTERE



WorkForce AL-M300DN

WorkForce AL-M300D-sortimentet er en af Epsons mest hårdtarbejdende og pålidelige A4 sort-hvid printergrupper takket være udskriftskapacitet på 100.000 sider – det højeste i sin klasse. Denne model, der er udarbejdet til små arbejdsgrupper, der ønsker høj produktivitet, tilbyder som standard pålidelig, højtydende udskrivning og leveres med Gigabit Ethernet<sup>9</sup> og hurtig, dobbeltsidet udskrivning. AL-M300DTN og AL-M300DT er også tilgængelige i denne serie.

### Nøglefunktioner

- Robust og pålidelig
- Høje udskrivningshastigheder på op til 35 sider pr. minut
- Stor papirkapacitet
- Lave samlede ejeromkostninger

## A4 ENKELTFUNKTIONS-FARVEPRINTERE TIL SMÅ ARBEJDSGRUPPER



Epson AcuLaser C2900DN

AcuLaser C2900N-serien, der er udviklet til krævende mikroforretninger og små forretninger, kan gøre organisationer mere effektive, mens de leverer professionelle resultater. Alle modeller i denne enkeltfunktionsserie kan nemt og hurtigt håndtere store udskriftsjob, mens de bevarer en professionel standardopløsning og billeder i høj kvalitet. C2900DN og CX29NF er også tilgængelige i denne serie.

### Nøglefunktioner

- Høj udskrivningshastighed på 23 sider pr. minut<sup>6</sup>
- Udskriftsopløsning på 600 x 600 dpi
- Udskrivning i høj kvalitet med flotte farver
- Hurtig reaktionstid takket være udskrivning af første side på under 15 sekunder

## A4 ENKELTFUNKTIONS-FARVEPRINTERE TIL STORE ARBEJDSGRUPPER



WorkForce AL-C500DN

ENKELTFUNKTIONS-PRINTERE WorkForce AL-C500DN-serien tilbyder Epsons fineste farvelasergengivelse takket være den brede farveskala. Med denne økonomisk overkommelige printer kan firmaer nemt og økonomisk fremstille marketingmaterialer internt i professionel kvalitet samt kontordokumenter i overlegne farver. Yderligere produkter, der er tilgængelige i denne serie, er AL-C500DTN, AL-C500DHN og AL-C500DXN.

### Nøglefunktioner

- 4.800 RiT og multiskærmudskrivningsteknologi
- 45 billeder pr. minut<sup>6</sup>, duplexudskrivning og en udskriftskapacitet på 120.000 sider
- Producér professionelle markedsføringsmaterialer internt i virksomheden
- Print Job Arranger, universaldriver

# BACK OFFICE-UDSKRIVNING

Der er mange tilgængelige opløsninger i Epson porteføljen, når det drejer sig om back office-udskrivning, der rangerer fra diskfremstilling til mærkatfremstilling. Uanset hvilke krav du stiller, er der helt sikkert noget for dig i Epsons produktportefølje.

## DISCPRODUCER – FØRENDE LØSNINGER INDEN FOR PUBLICERING OG ARKIVERING

Hvis du har brug for at brænde og udskrive professionelle CD'er, DVD'er og BD'er i batches, vil du opdage, at vores Discproducer-serie sparer tid, tilføjer fleksibilitet, forbedrer sikkerhed og reducerer udgifterne. Med fotorealistisk udskrivning og fuldautomatisk diskproduktion i en nydelig pakke er den ideel til en lang række organisationer og virksomheder, fra hospitaler og bureauer til offentlige organisationer og uafhængige duplikeringstjenester.

**Disc**producer.



## MATRIX – HOLDER FORRETNINGER I GANG

Som du forventer fra verdens førende<sup>12</sup> producent af matrixprintere til kommerciel, industriel, logistisk og receptioners anvendelse, udgør Epsons matrixprintere en kombination af både fantastisk udskrivningskvalitet og meget konkurrencedygtig pris. Med 9- og 24-nåls produkter med smal eller bred vogn samt flatbed er de ideelle til en lang række back office-miljøer. Rent faktisk findes der ganske enkelt slet ingen alternativer end matrixudskrivning til anvendelsesområder som checkbehandling eller dokumenter, hvor der bruges brevpapir i flere dele – og matrixudskrivning bliver aldrig bedre eller mere omkostningseffektiv end med Epson.



## MÆRKATPRINTERE – NEM ORGANISERING

Epson LabelWorks-mærkatprintere er udviklet til at fungere perfekt sammen med Epson forbrugsstoffer, hvilket giver omkostningseffektive mærkater i høj kvalitet, samtidig med at det reducerer spild ved at minimere margener. Uanset hvilken virksomhed du arbejder i, fra detailhandel og opmagasinering, medicin og uddannelse til uafhængig levering af service, kan du finde et LabelWorks-produkt, der opfylder dit behov og gør din organisation mere effektiv.





# SPECIALISERET UDSKRIVNING

Epson har udviklet avancerede løsninger for at opfylde behovene på specifikke, vertikale markeder, der omfatter områder for skilteudskrivning, detail, hotel- og restaurationsbranchen samt CAD.

## SKILTNING – EPSON KVALITET, UENDELIGE MULIGHEDER

Vores erfaring inden for fotografering, kunst og prøvetryk i prepress-verdenen har givet os muligheden for at håndtere alle gentagelser og finesser i farver. Baseret på denne lange historik er vi gået et skridt videre og har udarbejdet SureColor™ SC-S-serien af produkter til skiltemarkedet, som tilbyder innovative muligheder og høj kvalitetsgrafik til så lave samlede omkostninger ved ejerskab, at vi mener, de bliver vanskelige at matche.

Vil du vide mere, kan du besøge os på [www.epson.dk/signbyepson](http://www.epson.dk/signbyepson)



## DETAIL OG SERVICE – HOLDER DETAIL OG SERVICE I GANG

Som Europas førende POS-printerproducent er Epsons avancerede POS-udskrivningsteknologi den mest fleksible, funktionelle og pålidelige i verden, og der findes et produkt til ethvert krav. Uanset om du er forhandler eller har et flyselskab, en supermarkeds kæde eller en benzinstation, vil du opdage, at vores sortiment af effektive detailteknologi produkter giver dig alt, hvad du har brug for, for at levere en hurtig og effektiv kassebetjening og de serviceniveauer, dine kunder kræver.

Lige fra intelligent højhastighedsudskrivning af kvitteringer og kreditkortnotaer til mobil udskrivning af kvitteringer, boardingkort og bagagemærkater hjælper vores teknologi dig med at strømline dine transaktionsprocesser og sætte dit personale i stand til at gøre det, som de er bedst til – at levere enestående kundeservice.



\*Source: Interconnection Consulting 2012



## CAD – PRODUKTIVITET UDEN AT GÅ PÅ KOMPROMIS

Vi har foretaget de enorme forsknings- og udviklingsinvesteringer, der er nødvendige for at etablere et unikt sortiment af kerne teknologier inden for både kommerciel og industriel, digital udskrivning. Ved at bruge disse vigtige teknologier har vi designet og fremstillet vores CAD-storformatprintere, SureColor SC-T-serien.

Epson CAD-storformatprintere er ideelle til anvendelser, hvor hastighed og økonomi er altafgørende, som f.eks. udskrivning af arkitekttegninger og -planer, kort, præsentationer, plakater og indendørs skilte.

Vil du vide mere, kan du besøge os på [www.epson.dk/cad](http://www.epson.dk/cad)





## Mest lysstærke farver



Tre gange mere lysstærke farver giver præsentationerne overlegen farvelysstyrke og høj kvalitet.

## Høj opløsning

# WUXGA

Med opløsninger op til WUXGA projiceres indhold i sin oprindelige opløsning og sikrer enestående billedkvalitet.

## Førende teknologi



Epson har været førende inden for projektorer i mere end 11 år<sup>1</sup> og sætter standarderne inden for projektorteknologi.



# PROJEKTORER

Der er en lang række erhvervsprojektorer på markedet. Så for at være førende på markedet i mere end et årti, som Epson har været det<sup>1</sup>, har det betydet, at vi kontinuerligt har udviklet vores produkter og har tilpasset dem til at imødekomme forretningsverdenens skiftende betingelser og krav. Resultatet er en portefølje af produkter, der er anerkendt for at tilbyde de mest effektive, fleksible og omkostningseffektive løsninger, der findes. Der er løsninger til en lang række anvendelser, der strækker sig lige fra projektorer til bestyrelseslokaler og systemer til mødelokalepræsentationer til ultramobile enheder til sælgere.

## En løsning til ethvert behov

De forskellige projiceringsbehov i en virksomhed er meget forskellige. Nogle ønsker måske at projicere billeder i høj kvalitet i store, stærkt oplyste lokaler, mens andre har brug for et produkt, som er egnet til mindre mødelokaler. Nogle kunder har ikke behov for omfattende funktioner, mens andre har brug for avanceret funktionalitet, f.eks. muligheden for at kunne anvende trådløst netværk eller for at præsentere fra en mobil enhed. Uanset dine behov og dit budget kan du være sikker på en ting: Epson har et produkt, der er perfekt udformet til at imødekomme disse og levere den ydeevne, der har gjort os til verdens førende inden for erhvervsprojektorer i mere end 11 år<sup>1</sup>.

## Vi skaber nyt, du drager fordel

Du bliver og forbliver ikke førende på markedet uden innovation. Heldigvis er innovation en af vores største styrker – en evne som har givet os et globalt omdømme over de seneste 40 år. Det er en evne, som er allermost fremtrædende inden for den teknologi, der er grundlaget for vores succes inden for projektorer – teknologi, der omfatter udvikling, f.eks. interaktive 3D-projektorer, som understøtter samarbejde, samt innovative lampeteknologier, som leverer overlegne billeder til en lav pris og mindre energiforbrug.



---

## PROFESSIONELLE INSTALLATIONSPROJEKTORER



Epson EB-G6650WU

Denne kraftige, professionelle installationsprojektor giver skarpere, tydeligere præsentationer og er ideel til mellemstore til store mødelokaler. Med Epson EB-G6650WU-projektoren til fuld HD vises dine vigtige forretningspræsentationer med mættede, livagtige farver – selv i fuldt dagslys. Dette er takket være Epsons 3LCD-teknologi, der leverer et lige højt output for hvidt og farvet lys på op til 6.000 lumen, med en WUXGA-opløsning. Yderligere produkter, der er tilgængelige i denne serie, er EB-G6450WU, EB-G6350, EB-G6250W, EB-G6050W EB-G6900WU og EB-G6800.

### Nøglefunktioner

- 6.000 lumen output for hvidt og farvet lys
- WUXGA-opløsning
- 3LCD-teknologi i fuld HD
- Seks udskiftelige objektiver
- Nemme installationsfunktioner
- Avancerede funktioner, f.eks. edge blending og objektivskift
- Geometrisk korrektionsfunktion, herunder buet overflade og hjørnevæg<sup>14</sup>

---

## INSTALLATIONSPROJEKTORER I FULD HD



Epson EB-4950WU

Med Epsons 3LCD-projektorteknologi og et lige højt output for hvidt og farvet lys på 4.500 lumen vises dine vigtige præsentationer med livagtige, virkelighedstro farver og kan vises i en variation af omgivende lysniveauer. Og takket være en række brugervenlige installationsfunktioner er Epson EB-4950WU-projektoren nem at opsætte og anvende. Yderligere produkter, der er tilgængelige i denne serie, er EB-4850WU, EB-4750W, EB-4650 og EB-4550.

### Nøglefunktioner

- Output for hvidt og farvet lys på 4.500 lumen
- WUXGA-opløsning
- Fremragende billedkvalitet med Epsons 3LCD-teknologi
- Mange tilslutningsmuligheder
- Nem installation med vandret og lodret objektivjustering
- Langtrækkende objektiv på 1,8x
- Avancerede funktioner omfatter Splitskærm og Easy MP Network- og softwarefunktioner

---

## INTERAKTIVE PROJEKTORER TIL MØDELOKALER



Epson EB-1410Wi

Med Epsons nye, interaktive EB-1410Wi-projektorserie udfører udstyr arbejdet for tre eller fire. Denne model med 3.100 lumen kombinerer rollerne for projektorer med ultrakort projiceringsafstand, interaktive whiteboards og flipovers til papir i et integreret system, der er ideelt til den moderne arbejdsplads. EB-1410Wi, der er enkel og let at bruge, har en intuitiv, brugervenlig værktøjslinje på skærmen og avancerede funktioner til fleksibel præsentation. Også tilgængelig i denne serie er EB-1400Wi.

### Nøglefunktioner

- 3.100 lumen output for hvidt og farvet lys
- Integreret All-in-One-enhed til flere formål
- Styr pc'ens musefunktion og annoter det projicerede billede med dobbelte, interaktive penne
- Gem, rediger, udskriv eller e-mail direkte fra projektoren for at dele indhold
- Avancerede funktioner omfatter splitskærm, der viser indhold fra mobile enheder
- Økonomisk – enkel opsætning og ingen særlig oplæring

## PROJEKTORER TIL STORE MØDELOKALER



Epson EB-1945W

EB-1945W er økonomisk, kompakt og brugervenlig – den leverer projiceringer i en fantastisk kombination af kvalitetsbilleder og mange funktioner til en fornuftig pris, der gør den velegnet til erhvervsbrug. Yderligere produkter, der er tilgængelige i denne serie, er EB-1965, EB-1960, EB-1955, EB-1950, EB-1940W og EB-1930.

### Nøglefunktioner

- 4.200 lumen output for hvidt og farvet lys
- WXGA-opløsning giver optimal billedkvalitet
- HDMI-indgang
- 1,6 x optisk zoom
- Avancerede funktioner omfatter splitskærm og Easy MP Network- og softwarefunktioner
- Kabelforbundet LAN/Wi-Fi-tilslutning

## PROJEKTORER TIL SMÅ MØDELOKALER



Epson EB-955W

Denne serie har samlede, lave ejeromkostninger, og indeholder smarte funktioner, der sædvanligvis kun findes på dyrere modeller. Serien er fremstillet til seriøse præsentationer i ethvert kontor og projektorerne er derfor lette og bærbare nok til at flytte rundt og opsætte i ethvert lokale. Yderligere produkter, der er tilgængelige i denne serie, er EB-98, EB-945, EB-965 og EB-955W.

### Nøglefunktioner

- 3.000 lumen output for hvidt og farvet lys
- Op til WXGA-opløsning giver optimal billedkvalitet
- Kontrastforhold på 10.000:1
- HDMI-indgang
- 1,6 x optisk zoom<sup>18</sup>
- Automatisk lodret keystonekorrektion
- Kabelforbundet LAN og/eller Wi-Fi-tilslutning (tilkøb)
- Vandret kestoneskyder

## SKRIVEBORDSPROJEKTORER



Epson EB-X18

Tilfør ethvert møde engagement og inspiration med smarte projektorer, der får dit budskab frem ved brug af jævne, naturlige billeder, der er skarpe og lysstærke, både med lyset tændt og slukket.

Yderligere produkter, der er tilgængelige i denne serie, er EB-S18, EB-X18, EB-W18 og EB-X24.

### Nøglefunktioner

- 3.000 lumen output for hvidt og farvet lys
- WXGA-opløsning giver optimal billedkvalitet
- Kontrastforhold på 10.000:1
- HDMI-indgang
- 1,2 x optisk zoom
- Automatisk lodret keystonekorrektion
- Vandret kestoneskyder
- Wi-Fi-tilslutning (tilkøb)

# PROJEKTORTEKNOLOGI

Epsons projektorer er en banebrydende blanding af ydeevne, pålidelighed og økonomi, der projicerer fantastiske billeder og præsentationer til live. Her er en oversigt over nogle af de teknologier, vi bruger <sup>9</sup>.

## De mest lysstærke farver



## Højt CLO betyder, at alt er lysstærkt

Mange producenter angiver kun lysstyrken for deres projektorers output for hvidt lys, men for at få et reelt billede af projektorkvaliteten har du også brug for at tage outputtet for farvet lys (CLO) med i dine betragtninger.

CLO måler lysstyrken af rødt, grønt og blå lys fra en projektor, og denne kan ofte være betydeligt lavere end outputtet for det tilsvarende hvide lys. Når dette er tilfældet, kan billeder forekomme matte.

Epsons projektorer bruger 3LCD-teknologi, der leverer identisk output for hvidt og farvet lys (CLO) og ensartede, klare, naturtro billeder og strålende farver, der er tre gange så lysstærke som DLP-projektorer med en chip. Dette gør dem mere lysstærke – en bedre mulighed for din forretning.

## 3LCD



Enkeltpanel-system.<sup>12</sup>



Med Epson 3LCD-teknologi.<sup>12</sup>

## Betagende stillbilleder og video

Epsons 3LCD-teknologi er grundstenen i alle Epsons projektorer. Denne teknologi fra Epson producerer billeder med imponerende detaljerigdom, jævn, naturlig farvegengivelse og en uovertruffen gråtoneskala.

Du kan få yderligere oplysninger ved at besøge os på [www.3lcd.com](http://www.3lcd.com).

## Edge Blending

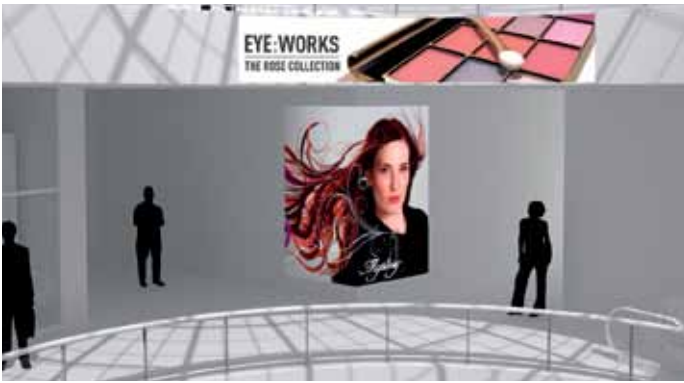


## Fejlfri panoramabilleder

Edge Blending gør det muligt at projicere på flere skærme samtidig og opnå et fejlfrit panoramabillede. Opstil op til fire projektorer ved siden af hinanden og op til to oven på hinanden for at skabe et enkelt, kæmpestort billede med perfekte, usynlige overgange og helt uden markeringer, hvor de enkelte billeder mødes.

---

## Geometriske korrektioner



---

## Kurve-, væg- og buekorrektion

Projicer billeder op på buede overflader og på tværs af to tilstødende vægge uden forvrængning. Funktionerne til korrektion af "buede overflader" og "hjørnevæg" justerer det projicerede billede for at afhjælpe fejl, der måtte opstå, når der projiceres på en buet overflade eller i hjørnet af et lokale – perfekt til store eller kreative installationer.

Med buekorrektion er du sikker på, at dine billeder bliver perfekte hver gang. Denne funktion kompenserer for skævheder på alle dele af lærredet og retter op på det projicerede billede på alle fire sider, hvis det fremstår buet eller tøndeformet, fordi væggen eller skærmen ikke er helt flad. Endvidere justerer punktkorrektionen alle ujævne områder på selve lærredet.

---

## EasyMP



---

## Avancerede netværks- og softwarefunktioner

**Netværksovervågning** – denne software giver dig mulighed for at styre en flåde på op til 1.092 projektorer og giver mulighed for statuskontrol, fjernbetjening og planlagt aktivering/deaktivering over netværket.

**Network Projection** – giver mulighed for at sende billeder og præsentationer over netværket direkte til op til fire projektorer samtidig, enten via en kabelforbundet eller en trådløs forbindelse.

**Multi-PC Projection** – giver op til 16 eller 32 brugere (afhængig af model) mulighed for samtidig at oprette forbindelse til en projektor ved brug af EasyMP Multi-PC-projicering med op til fire viste brugerskærme på en gang.

**Præsentation uden pc** – giver mulighed for at vise billeder og præsentationer direkte fra et USB-flashdrev uden behov for en pc overhovedet – nogle modeller gør brug af Slide Converter-softwaren, som gengiver PowerPoint-præsentationer i en bedre kvalitet. Nyere modeller understøtter også PDF-filer og MPEG-videoler.

---

## Epson iProjection



---

## Projicering fra din håndholdte enhed

iProjection er en intuitiv mobilprojiceringsapp til iPod touch, iPhone og iPad<sup>15</sup>. Epson iProjection gør det nemt at projicere billeder og filer, der er lagret på dine iOS-enheder, trådløst ved hjælp af en Epson projektor med netværksfunktionalitet. Kan downloades gratis fra iTunes app store. iProjection kan nu også fås til Android<sup>TM16</sup>-enheder, der kører Android 2.3 og nyere. Kan downloades gratis fra Google Play Store.



# SCANNERE

## Dokumentstyringssystemer

Vi er i den digitale tidsalder, og organisationer af enhver størrelse og type kan drage fordel af digitalisering. En af fordelene er den øgede effektivitet, som er et resultat af integrationen af papirløse dokumenter i virksomhedens arbejdsgange, hvilket ikke kun forbedrer produktiviteten men også reducerer udgifterne. Når du tager den udskilning af kuldioxid med i betragtning, som er forbundet med papirbaserede systemer, kan det ikke undre, at nutidens computerbaserede dokumentstyringssystemer hurtigt er ved at blive reglen snarere end undtagelsen.

## Totalløsninger til hurtig ROI

Når du skal digitalisere papirdokumenter, skal du selvfølgelig have noget at digitalisere dem med. Det er her scannere kommer ind i billedet. Og Epson har et af de mest omfattende, økonomiske og konfigurerbare scannersortimenter i branchen. Desuden har vi udviklet en specialsoftware, som kan fås gratis,

og som er designet til at samarbejde problemfrit med vores hardware, så hvert eneste produkt fungerer bedst muligt. Sammen udgør de stærke, fleksible og letanvendelige dokumentregistreringsløsninger, der leverer et hurtigt investeringsafkast.

### Hurtig



Op til 70 sider pr. minut

### Alsidig

# Op til A3

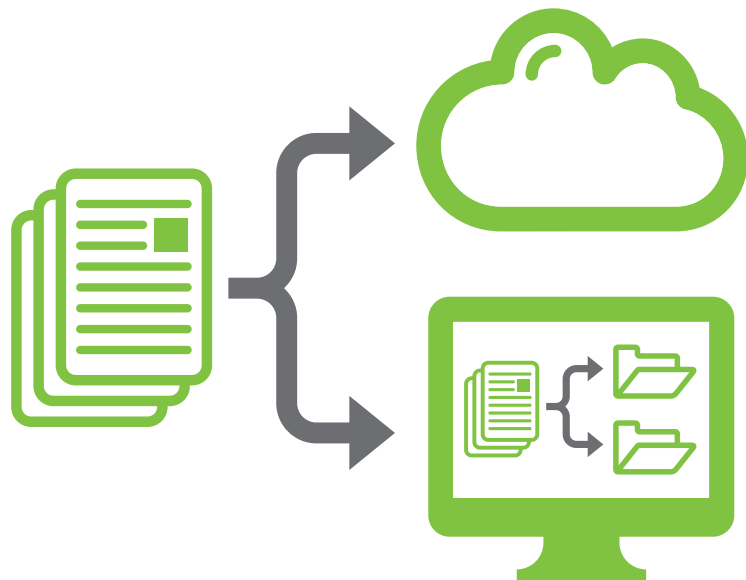
Fra hurtige scanninger på farten til store batchscanninger



# DOKUMENTREGISTRERINGS- LØSNINGER

Vi ved, at virksomheder i alle størrelser mener, at dokumentstyringssystemer (DMS) er den bedste måde at integrere papirdokumenter i deres arbejdsgang. Epson tilbyder sin egen softwarepakke gratis for at hjælpe med til at sætte skub i virksomhedernes produktivitet.

Document Capture Pro og Document Capture Pro Server er kompatible med alle almindelige dokumentstyringssystemer og lagre i Cloud'en, hvilket åbner for en række nye muligheder for virksomheder, der har brug for at digitalisere papirdokumenter.



## Document Capture Pro

Klientversionen kan anvendes på en række forskellige måder med Epsons scannere til erhverv. Fra den højtydende WorkForce DS-510-serie til håndtering af breve, kontrakter eller ordreformulærer til WorkForce DS A3- og A4-flatbedserierne med høj hastighed er Epsons løsninger perfekte til konvertering af flere sider og store mængder af papir i et elektronisk format.

Document Capture Pro er også kompatibel med følgende WorkForce Pro-multifunktionsenheder: WorkForce Pro WP-4595DNF, WorkForce Pro WP-4525DNF og WorkForce Pro WP-4515DN. Document Capture Pro-serveren, der leverer dokumentstyring til erhvervsbrugere, er ideel til det moderne kontor.

Brugerne behøver ikke nogen særlig uddannelse for at komme i gang, da Document Capture Pro-klienten og serverversionerne har et intuitivt interface, som er hurtigt at lære. De indeholder for anvendelighedens skyld avancerede billedbehandlingsfunktioner og understøtter alle almindelige filformater, herunder BMP, JPEG, TIFF, PDF og PDF/A.

## Document Capture Pro Server

Document Capture Pro Server henvender sig til virksomheder, som vil have avancerede Push Scan-funktioner og andre Document Capture Pro-funktioner på deres delte enheder uden at skulle installere software på individuelle computere.

Disse alsidige dokumentregistreringsløsninger er egnede til alle – fra begynderen til den avancerede bruger – og indeholder mange "scan-til"-funktioner, herunder Scan-to-Cloud, scan-til-FTP og scan-til-Microsoft SharePoint® med mulighed for at håndtere batchopdeling, strekcodegenkendelse og zonebaseret OCR-understøttelse.

Du kan få yderligere oplysninger ved at besøge os på

[www.epson.eu/documentcapturepro](http://www.epson.eu/documentcapturepro)

## A3 FLATBED-SCANNING



WorkForce DS-7000N



Denne A3-dokumentscanner er ideel til virksomheder med store scanningsbehov og har Epsons indbyggede netværksinterfacepanel til flere brugere. WorkForce DS-7000N giver pålidelig dokumentscanning i høj kvalitet samt konvertering og distribuering til dokumentstyringssystemer. Yderligere produkter, der er tilgængelige i denne serie, er WorkForce DS-50000 og DS-60000-serien, som også er spækket med funktioner.

### Nøglefunktioner

- Op til 70 sider pr. minut/140 billeder pr. minut
- Høj ADF-kapacitet på 200 sider
- Duplexscanning i en arbejdsgang
- Ultrasonisk registrering af dobbeltfodning
- Netværksfunktionalitet med Push Scan-funktionen<sup>18</sup>



SCAN TIL PDF



ABBYY FineReader



ADF



NETVÆRK



MAKS. OPLØSNING

## A4 FLATBED-SCANNING



WorkForce DS-7500



Denne pålidelige dokumentscanner er fremstillet til uden problemer at kunne integreres i dokumentstyringssystemer og sikrer, at krævende scanningsjobs udføres hurtigt og ubesværet. Epson WorkForce DS-7500 kan håndtere store dokumentpartier i en enkelt arbejdsgang, hurtigt og effektivt. Yderligere produkter, der er tilgængelige i denne serie, er WorkForce DS-5500 og DS-6500-serien.

### Nøglefunktioner

- Op til 40 sider pr. minut/80 billeder pr. minut
- ADF-kapacitet på 100 sider
- USB 2.0 Hi-Speed/netværksinterface med Push Scan-funktioner<sup>18</sup>
- Ultrasonisk registrering af dobbeltfodning
- Kan tilsluttes netværk med et netværksinterfacepanel

## SCANNING MED INDFØRING AF A4-ARK



WorkForce DS-510-serien



Denne scanner til krævende organisationer er pakket med formidable funktioner og tilbyder en fuldstændig dokumentstyringspakke. Med dobbeltscanningsteknologi til dobbeltsidet scanning på en gang og en automatisk arkføder til 50 ark bliver ethvert job let. For at opnå ekstra pålidelighed er den også udstyret med en ultrasonisk sensor, der registrerer og fjerner papirstop uden besvær. WorkForce DS-510-serien er kompatibel med Document Capture Pro, som indeholder avancerede billedbehandlingsfunktioner og nem integration i dokumentstyringsystemer.

### Nøglefunktioner

- Op til 26 sider pr. minut/52 billeder pr. minut
- Dobbeltscanningsteknologi
- ADF til 50 sider
- Ultrasonisk sensor sikrer problemfri ydelse
- WorkForce DS-510N er forberedt til USB 2.0 eller netværksinterface

## PERSONLIG A4-SCANNING



Epson GT-1500



En nem og økonomisk måde til at rydde skrivebordet for papir og filer med denne flatbeddokumentsscanner. Epson GT-1500 er perfekt til at skelne alt fra breve og fakturaer til fotos og blade, hvilket giver dig mulighed for at overføre dem til din computer ved et tryk på en knap.

### Nøglefunktioner

- Avancerede billedbehandlingsfunktioner
- Fleksibel og brugervenlig
- Event Manager-softwarepakke
- ADF til 40 sider
- Strømbesparende ReadyScan LED teknologi

## MOBIL A4-SCANNING



WorkForce DS-30



WorkForce DS-30 A4 er en mobil scanner, der er ideel til nem og effektiv dokumentstyring på farten. Overalt, hvor der er behov for at scanne og lagre papirdokumenter som visitkort eller underskrevne formularer, er DS-30 den ideelle ledsager.

### Nøglefunktioner

- Yderst kompakt (276 x 50 x 36,5 mm)
- Kun 325 g
- USB-drevet
- Scanningsopløsning på 600 dpi
- Intuitiv brugerinterface



# FORPLIGTELSE TIL BÆRE- DYGTIGHED

Vi mener, at planlægning for fremtiden kræver et stærkt engagement i miljøet. Det er grunden til, at vi tilstræber at fremstille nyskabende produkter, der er pålidelige, kan genbruges og er energibesparende - bedre produkter, der bruger færre ressourcer.

Global opvarmning og opbrugte ressourcer er to af de mest presserende problemer, vi står over for i dag. Epsons mål er at reducere CO<sub>2</sub>-udslippet med 90 % over alle vores produkter og tjenesters levetid inden 2050 og at tilpasse vores fremstillingsprocesser til at bruge genanvendelige produkter.

## Miljøvenlige resultater til dato:

- Vores inkjetprintere til erhverv bruger 80 % mindre strøm end konkurrerende laserprintere, hvilket i væsentlig grad reducerer miljøpåvirkningen<sup>2</sup>.
- Opnå op til 30 % papirbesparelser med verdens første ENERGY STAR-godkendte, termiske POS-kvitteringsprinter, Epson TM-T88V.
- Vores Micro Piezo printhead bruger blækket meget effektivt, så papirspild undgås, og produkterne sikres en lang levetid.
- Alle Epsons scannere bruger Epson ReadyScan LED-teknologi, som betyder, at der ikke er nogen opvarmningstid, strømforbruget er lavere og omkostningerne er mindre.

## Miljømæssige mål for 2015

- Reducering af miljøpåvirkningen af nøgleprodukter over deres levetid med op til 50 %.
- Udvidelse af vores sortiment af genanvendelige produkter.
- Introduktion af miljøvenlige anvendelser af vores avancerede teknologier.
- Fremmelse af et miljøvenligt samfund.

Inkjetprintere til  
erhvervslivet har

# 80 %

lavere energiforbrug end  
konkurrerende farvelaserprintere<sup>2</sup>

Spar op til

# 30 %

papir med den termiske  
POS-kvitteringsprinter TM-T88V

Better Products  
for a Better Future™



# SIKKERHED FOR DIN FORRETNING

Alle Epsons produkter undergår strenge test, før de frigives, og vores forpligtelse til høj ydeevne strækker sig langt ud over fabrikken. Med en forhistorie, der fortæller, at vi overgår vores kunders forventninger, tilbyder vi uovertruffen kundeservice.

Vi tilbyder teknisk og almindelig support på livstid via vores helpdesks over hele Europa. Supplerende serviceprogrammer dækker alle specifikke krav. Med kombinationen af Epsons store serviceinfrastruktur og erfarne servicepartnere sikrer vi, at du får en markedsførende service af høj kvalitet, uanset hvilken plan du vælger!

## Kundeservice

Vores callcentre på de lokale sprog samt mailtjenester leverer brancheførende kundeservice og support. Med separate afdelinger for professionelle klienter og virksomhedsklienter, opdelt efter produkt og marked, er der sikret et hurtigt og passende serviceniveau. Yderligere ressourcer – ofte stillede spørgsmål, adgang til de nyeste drivere og den nyeste software til dine Epson produkter – er tilgængelige via vores websted.

## Epson CoverPlus

Den udvidede Epson CoverPlus-garanti er en nem måde at udvide din almindelige garanti på med op til tre år, hvilket giver dig ro i sindet.



## Skræddersyet til dig

Da Epson har et bredt udvalg af forskellige produkter, tilpasser vi garantien, så den opfylder dine specifikke krav og behov.

- Tilkaldservice
- Afhentning, reparation, returnering
- Indlevering
- Udskiftning
- Design – vi kan designe et servicetilbud, der imødekommer dine krav

Alle vores serviceydelser leveres personligt af vores erfarne servicenetværksteams i hele Europa.

## Epson Express og lokale servicecentre

Med Epson Express Centre er det nu endnu nemmere at sikre, at dine produkter yder deres bedste. Du vil finde alt, hvad du behøver for at holde dine produkter i topform - lige fra udskiftning af Epson blæk og papir til fejlfinding, diagnose og reparation, samt:

- Gratis rådgivning
- Højtuddannede teknikere

- Hurtig reparation på stedet eller hurtig udskiftning via kurer
- Omfattende udvalg af original Epson blæk, papir og tilbehør
- Genbrug af dine tomme Epson blækpatroner

## Sådan fungerer Epson Express Centre Service

Hvis der opstår et problem, kan du besøge dit nærmeste Epson Express Centre med produktet (med blækpatroner installeret), din kvittering og dine garantioplysninger. Vores autoriserede Epson Express Centre-medarbejdere finder en løsning.

Hvis du ønsker fuldstændige oplysninger om de servicemuligheder, der er tilgængelige i dit område, kan du se i afsnittet Support på Epson webstedet [www.epson.dk](http://www.epson.dk)

1. Undersøgelse udført af Futuresource Consulting Limited i perioden fra 2001 til 2012.
2. Besøg os på [www.epson.da/inkjetsaving](http://www.epson.da/inkjetsaving), hvis du vil have flere oplysninger.
3. Omtrentlig sidekapacitet baseret på ISO/IEC 24711/24712. Faktisk kapacitet afhænger af de udskrevne billeder og brugsforhold. Hvis du ønsker flere oplysninger, kan du besøge os på <http://www.epson.eu/pageyield>.
4. Ovenstående kapacitet er det omtrentlige antal udskrevne ark ved brug af ISO/IEC 24711-test i standardtilstand og enkelt-sidede kontinuerlige udskrivningsmetodologi ved brug af det sort-hvid testmønster, der findes i ISO/IEC 19752.
5. Epson iPrint kræver en trådløs tilslutning. Epson Email Print, Epson Remote Print Driver og Epson Scan-to-Cloud kræver tilslutning til internettet. Du kan finde flere oplysninger, understøttede sprog og enheder ved at besøge os på [www.epsonconnect.eu](http://www.epsonconnect.eu).
6. Fastlagt i henhold til ISO/IEC 24734, der viser gennemsnittet for ESAT i kontorkategoritesten for simplex-/duplex-standardtilstand. Du kan få yderligere oplysninger ved at besøge [www.epson.eu/testing](http://www.epson.eu/testing).
7. Til modeller, der er under 2 år gamle. Epson Print & Save servicepris vil variere i sammenligning med den service, der er købt sammen med den nye hardware.
8. Besparelser sammenlignet med den vejledende pris, når forbrugsstoffer og garanti købes hver for sig.
9. AirPrint-aktiverede printere fungerer sammen med iPad (alle modeller), iPhone (3GS eller nyere) og iPod touch (3. generation eller nyere), der kører den nyeste version af iOS. AirPrint og AirPrint-logoet er varemærker tilhørende Apple Inc.
10. Google Cloud Print og Android er varemærker tilhørende Apple Inc.
11. Faxfunktion er kun tilgængelig på AL-CX37DNF og AL-CX37DTNF.
12. Verdensomspændende salgsvolumen, IDC.
13. Sammenlignet med førende 1-chip DLP-projektorer til forretnings- og undervisningsbrug og baseret på NPD-data, fra juli 2011 til juni 2012. Farveintensitet (Colour Light Output) målt i henhold til IDMS 15.4. Farveintensiteten vil variere afhængigt af forhold i forbindelse med brug. Se [www.epson.dk/clo](http://www.epson.dk/clo), hvis du vil have flere oplysninger.
14. Kun tilgængelig på Epson EB-G6800 og EB-G6900WU.
15. Kræver Epson iProjection App. iPod touch, iPhone og iPad er varemærker tilhørende Apple Inc., registreret i USA og andre lande.
16. Android er et varemærke tilhørende Google Inc.
17. Netværksinterfacepanel (tilkøb).
18. Undtagen EB-98 1,2 x zoom.

Adobe og PostScript er enten registrerede varemærker eller varemærker tilhørende Adobe Systems Incorporated i USA og/eller andre lande. Wi-Fi er et registreret mærke tilhørende Wi-Fi Alliance. Windows og SharePoint er registrerede varemærker tilhørende Microsoft Corporation i USA og andre lande.

Ikke alle produkter er tilgængelige i alle lande. Hvis du ønsker yderligere oplysninger, kan du kontakte din lokale Epson afdeling eller besøge os på [www.epson.dk](http://www.epson.dk)

**Better Products for a Better Future™**

Hvis du ønsker yderligere oplysninger, kan du kontakte din lokale Epson afdeling eller besøge os på [www.epson.dk](http://www.epson.dk)

Epson Danmark  
Tlf.: 44 50 85 85  
Fax: 44 50 85 86  
Teknisk hotline: 70 279 273  
Salgshotline: 70 279 274  
[www.epson.dk](http://www.epson.dk)

Transformervej 6, 2730 Herlev

Varemærker og registrerede varemærker tilhører Seiko Epson Corporation eller deres respektive ejere. Produktoplysninger kan ændres uden varsel.

**EPSON®**