

ΕΠΑΓΓΕΛΜΑΤΙΚΗ ΣΕΙΡΑ EPSON

# ΤΕΧΝΟΛΟΓΙΑ ΠΟΥ ΣΥΝΕΠΑΓΕΤΑΙ ΕΠΑΓΓΕΛΜΑΤΙΣΜΟ

ΣΧΕΔΙΑΣΜΕΝΟΙ ΓΙΑ  
ΕΠΙΧΕΙΡΗΣΕΙΣ



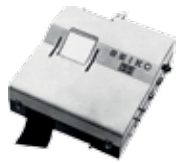
**EPSON**<sup>®</sup>  
EXCEED YOUR VISION

# Η ΙΣΤΟΡΙΑ ΤΗΣ ΚΑΙΝΟΤΟΜΙΑΣ

Η Epson αποτελεί παγκόσμιο ηγέτη των απεικονιστικών συστημάτων. Στη διάρκεια των 40 ετών της παρουσίας της, σκοπός της εταιρείας παρέμεινε η υπέρβαση των προσδοκιών των πελατών της, στηρίζοντας από πολύ μικρές επιχειρήσεις έως πολυεθνικούς οργανισμούς με καινοτόμες και συμπαγείς τεχνολογίες που εξοικονομούν ενέργεια. Καθημερινά επενδύουμε στην έρευνα 1,75 εκατομμύρια δολάρια και αναπτύσσουμε 13 νέες πατέντες τις οποίες καταθέτουμε με σκοπό την ανάπτυξη των τεχνολογιών του αύριο, σήμερα.

Με μια σειρά προϊόντων που περιλαμβάνει εκτυπωτές inkjet, λέιζερ, θερμικούς και ακίδων καθώς επίσης προβολείς και σαρωτές 3LCD, εκατομμύρια άνθρωποι παγκοσμίως εμπιστεύονται τις τεχνολογίες υψηλής ακρίβειας της Epson.

Με επικεφαλής την εταιρεία Seiko Epson Corporation με έδρα την Ιαπωνία, ο όμιλος Epson απασχολεί πάνω από 81.000 υπαλλήλους σε 97 εταιρείες παγκοσμίως και είναι υπερήφανος για τη συνεχόμενη συμμετοχή του σε περιβαλλοντικά θέματα και στις κοινότητες όπου λειτουργεί.



## 1964 Το χρονόμετρο των Ολυμπιακών Αγώνων του Τόκιο

Η Seiko διαθέτει χρονόμετρα κρυστάλλων υψηλής ακρίβειας και εκτυπωτές χρόνου για τους Ολυμπιακούς Αγώνες του Τόκιο.



## 1973 Πρώτο ψηφιακό ρολόι

Η Seiko δημιουργεί το πρώτο στον κόσμο ψηφιακό ρολόι χαλαζία με εξαψήφια οθόνη LCD.

## Δεκαετία του 60

### 1956 Seiko Marvel

Το πρώτο αυθεντικό μηχανικό ρολόι της Seiko που αποτέλεσε τη βάση της ωρολογοποιίας για τη Seiko.



## Δεκαετία του 70

### 1968

**Πρώτος ψηφιακός μίνι εκτυπωτής**  
Ο πρώτος και ο μικρότερος στον κόσμο ψηφιακός εκτυπωτής, ο Epson EP-101, που αποτελεί τον γεννήτορα της Epson.



## Δεκαετία του 80

### 1977 Ο πρώτος λογιστικός υπολογιστής

Ο πρώτος αποκλειστικός λογιστικός εκτυπωτής που θα φέρει την επωνυμία Epson, ο Epson EX-1.





**1982**

**Πρώτος υπολογιστής χειρός**

Η Epson κυκλοφορεί τον πρώτο στον κόσμο υπολογιστή χειρός, τον Epson HX-20.



**2011**

**Οι πρώτοι παγκοσμίως πρωτότυποι εκτυπωτές με σύστημα δοχείων μελανιού**

Η Epson κυκλοφορεί τους πρώτους παγκοσμίως πρωτότυπους εκτυπωτές με σύστημα δοχείων μελανιού.



**2005**

**Ενεργειακή απόδοση**

Η Epson κυκλοφορεί τη λάμπα E-TORL, την πρώτη ενεργειακά αποδοτική λάμπα για προβολείς.



**1989**

**Ο πρώτος προβολέας 3LCD στην Ευρώπη**

Η Epson κυκλοφορεί το VP-100, τον πρώτο προβολέα 3LCD στην Ευρώπη.



**1982**

**Πρώτη τηλεόραση-ρολόι**

Η πρώτη τηλεόραση-ρολόι, με ενεργή οθόνη matrix LCD.

**Δεκαετία του 90**

**Δεκαετία του 00**

**1984**

**Πρώτος εμπορικός εκτυπωτής inkjet**

Η Epson κυκλοφορεί τον πρώτο της εμπορικό εκτυπωτή inkjet, τον Epson SQ-2000.



**2011**

**Πρώτα στον κόσμο διάφανα φορητά ακουστικά παρακολούθησης**

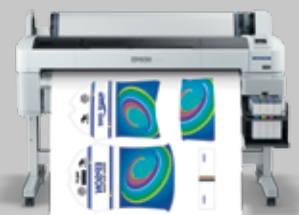
Η Epson κυκλοφορεί τα Moverio, τα καινοτόμα ακουστικά.



**2012**

**Σειρά SureColor SC-F**

Η Epson κυκλοφορεί της σειρά εκτυπωτών dye-sublimation SureColor SC-F.



**1994**

**Πρώτος στον κόσμο έγχρωμος εκτυπωτής inkjet**

Η Epson κυκλοφορεί τον εκτυπωτή Stylus Color, τον πρώτο στον κόσμο έγχρωμο εκτυπωτή inkjet 720 dpi.



**2011**

**Η βραβευμένη σειρά εκτυπωτών inkjet**

Η Epson κυκλοφορεί τη βραβευμένη σειρά εκτυπωτών WorkForce Pro.



# Ο ΠΑΓΚΟΣΜΙΟΣ ΣΥΝΕΡΓΑΤΗΣ ΤΩΝ ΕΠΙΧΕΙΡΗΣΕΩΝ

## Όραμα. Απόδοση. Ποιότητα.

Οι τρεις λέξεις που στηρίζουν την επιτυχία της Epson σχεδόν πέντε δεκαετίες τώρα. Κι αυτό, επειδή γνωρίζουμε τι χρειάζονται οι επιχειρήσεις και αναπτύσσουμε σε μόνιμη βάση προϊόντα, τα οποία θα μας βοηθήσουν να ανταπεξέλθουμε σε αυτές τις ανάγκες τους. Πλέον, η φήμη μας ως πολύτιμου συνεργάτη των επιχειρήσεων αναγνωρίζεται παγκοσμίως, βοηθώντας τις εταιρείες, μικρές και μεγάλες, να γνωρίσουν και να διατηρήσουν την επιτυχία σε ένα δυναμικό και ανταγωνιστικό περιβάλλον.

Σήμερα, ως ένας από τους κυρίαρχους παγκοσμίως **κατασκευαστές** εκτυπωτών, η σειρά επαγγελματικών προϊόντων που προσφέρουμε περιλαμβάνει κάποιες από τις πιο **προηγμένες** αλλά και **οικονομικές** τεχνολογίες απεικόνισης: από εκτυπωτές έως προβολείς και σαρωτές.

## ΕΚΤΥΠΩΣΗ



### Εκτυπωτές με σύστημα δοχείων μελανιού, λέιζερ και επαγγελματικοί inkjet

Αυξήστε την παραγωγικότητα και την αποδοτικότητα με γρήγορες εκτυπώσεις διπλής όψης ή αξιοποιήστε ακόμη περισσότερο την επένδυσή σας με ένα σύστημα δοχείων μελανιού εξαιρετικά υψηλής χωρητικότητας. Ό,τι κι αν χρειάζεστε, εμείς έχουμε το τέλειο προϊόν που θα καλύψει τις ανάγκες σας. Η ολοκληρωμένη σειρά απλών ή πολυλειτουργικών εκτυπωτών της Epson ανταποκρίνεται σε κάθε επαγγελματική απαίτηση.

- Επαγγελματικές εκτυπώσεις υψηλής ποιότητας
- Λύσεις που καλύπτουν ανάγκες μεγάλων δικτύων έως τη χρήση προσωπικού γραφείου
- Αξιόπιστοι, ανθεκτικοί και εύκολοι στη συντήρηση
- Απλή ενσωμάτωση στις ροές εργασίας των γραφείων
- Ασπρόμαυρα, έγχρωμα και «όλα σε ένα» μοντέλα

## ΠΡΟΒΟΛΗ



### Προβολείς εγκατάστασης, διαδραστικοί, αίθουσας συσκέψεων και φορητοί

Δημιουργήστε επαγγελματικές παρουσιάσεις υψηλής ποιότητας με σιγουριά στο γραφείο, την αίθουσα συσκέψεων και το αμφιθέατρο. Όσο μεγάλες ή μικρές κι αν είναι οι απαιτήσεις προβολής σας, στην ολοκληρωμένη σειρά επαγγελματικών προβολέων που σας προσφέρουμε θα βρείτε κάτι ιδανικό για τη συγκεκριμένη εργασία σας. Αυτός είναι και ο λόγος που, από το 2001, παραμένουμε η νούμερο ένα επιλογή για προβολείς παγκοσμίως\*1.

- Επιλέξτε από εξαιρετικά φορητά έως μοντέλα εγκατάστασης
- Παρουσιάσεις μέσω δικτύου, ασύρματα και χωρίς τη χρήση υπολογιστή
- Εύκολη εγκατάσταση και απλός έλεγχος
- Προβαλλόμενες εικόνες έως 300 ίντσες
- Αξιοπιστία, ανθεκτικότητα και ασφάλεια

## ΣΑΡΩΣΗ



### Σαρωτές εγγράφων υψηλής ταχύτητας

Αφήστε την έντυπη αρχειοθέτηση στο παρελθόν και χρησιμοποιήστε την ψηφιακή αποθήκευση. Με τους επαγγελματικούς σαρωτές Epson, η αποτύπωση και η ενσωμάτωση των έντυπων εγγράφων σε ηλεκτρονικά συστήματα διαχείρισης αποτελεί την προσωποποίηση της ευκολίας. Από επίπεδους έως σαρωτές με τροφοδοσία φύλλων, και σε φορμάτ έως A3, όλα μας τα προϊόντα έχουν σχεδιαστεί να αυξάνουν την παραγωγικότητα χάρη στη νεότερη τεχνολογία απεικόνισης.

- Αποτυπώστε, μετατρέψτε, αποθηκεύστε και διανείμετε σαρωμένα έγγραφα
- Ισχυρό συνοδευτικό λογισμικό
- Μοντέλα με δυνατότητες δικτύωσης για εύκολη κοινή χρήση
- Σαρώστε οτιδήποτε, από επαγγελματικές κάρτες έως έγγραφα A3
- Απίστευτα γρήγοροι και εύκολοι στη χρήση
- Κομψή σχεδίαση, κατάλληλοι για κάθε γραφείο





---

### Σύστημα δοχείων μελανιού



**Σύστημα δοχείων μελανιού πολύ υψηλής χωρητικότητας**

---

### Οικονομία



**Εξαιρετικά χαμηλό κόστος εκτύπωσης**

---

### Μεγάλες ποσότητες



**Φιάλες μελανιού μεγάλης ποσότητας**



## ΕΠΑΓΓΕΛΜΑΤΙΚΗ ΕΚΤΥΠΩΣΗ

Όταν πρόκειται για την τεχνολογία εκτύπωσης, Epson είναι το όνομα που ξεχωρίζει. Γιατί; Επειδή γνωρίζουμε τις επαγγελματικές προκλήσεις τις οποίες αντιμετωπίζετε και γι' αυτό έχουμε αναπτύξει μια μοναδική γκάμα προϊόντων για να τις καλύψουμε. Στη διάρκεια πολλών δεκαετιών, η σειρά των εκτυπωτών έχει εξελιχθεί σε τέλεια εργαλεία, προσαρμόσιμα στις ανάγκες του επαγγελματικού περιβάλλοντος, προσφέροντας την ιδανική λύση για κάθε συγκεκριμένη απαίτηση. Είτε το ζητούμενο είναι η ταχύτητα είτε η αξιοπιστία, η οικονομία και το περιβάλλον, προσφέρουμε μια λύση που δεν θα μπορούσε να καλύψει κανένας άλλος κατασκευαστής.

### **Σύστημα δοχείων μελανιού: εκτυπώστε πολλά περισσότερα, πληρώστε πολύ λιγότερο**

Ας πάρουμε ως παράδειγμα τους επαγγελματικούς εκτυπωτές με σύστημα δοχείων μελανιού. Σχεδιασμένη να μειώσει στο ελάχιστο το εκτυπωτικό και λειτουργικό κόστος, αυτή η σειρά εκτυπωτών inkjet εξαιρετικά υψηλής απόδοσης συνδυάζει προσιτή τιμή, άνεση, ποιότητα και αξιοπιστία σε ένα απίστευτο σύνολο.

Το δοχείο μελανιού εξαιρετικά υψηλής χωρητικότητας προσφέρει την ποιότητα Epson σε απίστευτα χαμηλή τιμή. Ο εκτυπωτής συνοδεύεται από αυθεντικές φιάλες μελανιού Epson μεγάλης ποσότητας που αποδίδουν εξαιρετικά υψηλούς όγκους εκτύπωσης. Το σύστημα δεν χαρακτηρίζεται μόνο από μοναδική απόδοση «value for money» αλλά καθιστά τον εκτυπωτή μια εξαιρετικά παραγωγική και αξιόπιστη προσθήκη στο γραφείο σας.

### **WorkForce: ανθεκτικές και αξιόπιστες συσκευές**

Η Epson δίνει το ρυθμό με μια σειρά προϊόντων inkjet με μοναδική απόδοση σε κάθε επαγγελματικό τομέα. Με χαμηλότερο λειτουργικό κόστος κατά 50% και χαμηλότερη κατανάλωση ισχύος κατά 80% σε σχέση με τις παρεμφερείς λύσεις λέιζερ, οι εκτυπωτές Epson WorkForce ωφελούνται από τις υψηλές ταχύτητες εκτύπωσης και την ανώτερη αξιοπιστία.

### **AcuLasers: απaráμιλλη τεχνολογία και απόδοση**

Οι εκτυπωτές AcuLaser προσφέρουν αληθινά πλεονεκτήματα, παρέχοντας απaráμιλλο συνδυασμό καινοτομίας, απόδοσης, χαμηλού συνολικού κόστους κτήσης και ποιότητας. Εκμεταλλεύομενοι τις πολλές μοναδικές εφευρέσεις της Epson, όπως η τεχνολογία Resolution Improvement Technology (RiT) και τους γραφίτες AcuBrite, προσφέρουμε λύσεις που κυμαίνονται από γρήγορους και ευέλικτους, έγχρωμους εκτυπωτές λέιζερ με αποτελέσματα επαγγελματικής ποιότητας, πολυλειτουργικούς εκτυπωτές που ενισχύουν σημαντικά την παραγωγικότητα, έως εξαιρετικά γρήγορα και αξιόπιστα μηχανήματα, κατάλληλα για ομάδες εργασίας.

## ΕΚΤΥΠΩΤΕΣ ΜΕ ΣΥΣΤΗΜΑ ΔΟΧΕΙΩΝ ΜΕΛΑΝΙΟΥ



Epson L550

Είτε εργάζεστε από το σπίτι είτε από το γραφείο, ένας εκτυπωτής με σύστημα δοχείων μελανιού Epson θα μειώσει σημαντικά το εκτυπωτικό και λειτουργικό κόστος. Η νέα σειρά εκτυπωτών inkjet εξαιρετικά υψηλής απόδοσης συνδυάζει προσιτή τιμή, άνεση, ποιότητα και αξιοπιστία σε ένα απίστευτο σύνολο. Ένας εκτυπωτής με σύστημα δοχείων μελανιού αποτελεί εξαιρετική επιλογή για τον καθένα που προσδοκά να επιτύχει εξαιρετικά χαμηλό κόστος και απρόσκοπτη εκτύπωση χωρίς συμβιβασμούς στην απόδοση ή την ποιότητα.

### Κύρια χαρακτηριστικά

- Ενσωματωμένο δοχείο μελανιού εξαιρετικά υψηλής απόδοσης
- Εξαιρετικά χαμηλό κόστος εκτύπωσης
- Αποτελέσματα σε ποιότητα Epson
- Φιάλες μελανιού μεγάλης ποσότητας
- Αξιοπίστη λειτουργία
- Απόλυτη ξεγνοιασιά χάρη στη γνήσια εγγύηση της Epson



Φιάλες μελανιού μεγάλης χωρητικότητας 70 ml

Διατίθενται με μελάνι για εκτύπωση έως 12.000 ασπρόμαυρων και 6.500 έγχρωμων σελίδων\* μαζί με επιλεγμένα μοντέλα\*

\*Για περισσότερες πληροφορίες, επισκεφθείτε τη διεύθυνση [www.epson.eu/inktanksystem](http://www.epson.eu/inktanksystem)



## ΕΓΧΡΩΜΗ ΕΚΤΥΠΩΣΗ ΕΓΓΡΑΦΩΝ



Epson L355



Διατίθενται επίσης τα εξής μοντέλα: Epson L550, L355, L300, L210 και L110

Το Epson L355 είναι ένα ασύρματο μηχάνημα «όλα σε ένα» με ενσωματωμένο σύστημα μελανιού, ιδανικό για οικιακά και μικρά γραφεία. Αυτός ο εκτυπωτής, σαρωτής και φωτοαντιγραφικό διαθέτει δυνατότητα διασύνδεσης Wi-Fi και δύο επιπλέον φιάλες μαύρου μελανιού. Διαθέτει επίσης τεχνολογία κεφαλής εκτύπωσης Micro Piezo® και αυθεντικά μελάνια Epson. Με τον Epson L355 μπορείτε να εκτυπώνετε τα έγγραφα σε ποιότητα Epson, με εξαιρετικά χαμηλό κόστος.

### Κύρια χαρακτηριστικά

- Εκτυπωτής, φωτοαντιγραφικό και σαρωτής
- Wi-Fi® και iPrint<sup>3</sup>
- Φιάλες μελανιού μεγάλης ποσότητας 70 ml
- Διαθέτει μελάνι για εκτύπωση έως 12.000 ασπρόμαυρων και 6.500 έγχρωμων σελίδων<sup>2</sup>

## ΑΣΠΡΟΜΑΥΡΗ ΕΚΤΥΠΩΣΗ ΕΓΓΡΑΦΩΝ



WorkForce M200



Διατίθενται επίσης τα εξής μοντέλα: WorkForce M105 και WorkForce M100

Ο WorkForce M200 είναι ένας ασπρόμαυρος εκτυπωτής «όλα σε ένα» με σύστημα δοχείων μελανιού, με δυνατότητα διασύνδεσης Ethernet και ADF. Ο εκτυπωτής με δοχείο μελανιού εξαιρετικά μεγάλης ποσότητας είναι ιδανικός για χρήστες οικιακών και μικρών γραφείων οι οποίοι επιθυμούν να μειώσουν το εκτυπωτικό κόστος, και συνοδεύεται από δύο αυθεντικές φιάλες μελανιού της Epson: μία δοκιμαστική και μία τυπική 140 ml.

### Κύρια χαρακτηριστικά

- Εκτυπωτής, φωτοαντιγραφικό και σαρωτής
- Αυτόματος τροφοδότης εγγράφων
- Wi-Fi και iPrint<sup>3</sup>
- Φιάλες μελανιού μεγάλης ποσότητας 140 ml
- Διαθέτει μελάνι για εκτύπωση έως 11.000 σελίδων<sup>2</sup>

## ΦΩΤΟΓΡΑΦΙΚΗ ΕΚΤΥΠΩΣΗ



Epson L800



Ιδανικός για φωτογραφική εκτύπωση, ο L800 είναι ο πρώτος εκτυπωτής με σύστημα δοχείων μελανιού της Epson που σας επιτρέπει να απολαμβάνετε εκτυπώσεις φωτογραφιών υψηλής ποιότητας με εξαιρετικά χαμηλό κόστος. Με δοχείο μελανιού εξαιρετικά μεγάλης χωρητικότητας και φιάλες μεγάλης ποσότητας για εύκολη αναπλήρωση, αυτό το μοντέλο εκτυπώνει φωτογραφίες χωρίς κανένα κόπο.

### Κύρια χαρακτηριστικά

- Εξάχρωμος φωτογραφικός εκτυπωτής
- Εκτύπωση CD/DVD
- Φιάλες μελανιού μεγάλης ποσότητας 70 ml
- Διαθέτει μελάνι για εκτύπωση έως 1.800 φωτογραφιών (10 x 15 εκ.)<sup>2</sup>

## ΕΚΤΥΠΩΤΕΣ ΙΝΚΤΕΤ ΠΟΛΛΑΠΛΩΝ ΛΕΙΤΟΥΡΓΙΩΝ ΥΨΗΛΗΣ ΑΠΟΔΟΣΗΣ ΓΙΑ ΧΡΗΣΗ ΣΤΙΣ ΕΠΙΧΕΙΡΗΣΕΙΣ



WorkForce Pro WF-5690DWF

## ΓΡΗΓΟΡΟΣ ΚΑΙ ΟΙΚΟΝΟΜΙΚΟΣ ΕΚΤΥΠΩΤΗΣ ΙΝΚΤΕΤ ΓΙΑ ΧΡΗΣΗ ΣΤΙΣ ΕΠΙΧΕΙΡΗΣΕΙΣ



WorkForce Pro WF-5190DW

## PRECISION CORE

Η πρόσφατη προηγμένη τεχνολογία κεφαλής εκτύπωσης της Epson δίνει στις μικρές επιχειρήσεις πρόσβαση σε εκτυπώσεις που ανταποκρίνονται στα πρότυπα των βιομηχανικών και εμπορικών εκτυπώσεων. Με την τεχνολογία Epson Precision Core παράγονται ακόμη πιο ακριβείς κουκκίδες μελάνης ακόμη και σε υψηλότερες ταχύτητες με σκοπό να εξασφαλίζονται τέλειες επιχειρηματικές εκτυπώσεις κάθε φορά.



PRECISIONCORE™

**Πολλαπλές λειτουργίες 4 σε 1 για την κάλυψη των αναγκών των επιχειρήσεων, με δυνατότητες και συμβατότητα που απαιτείται για την ομαλή ενσωμάτωση του εκτυπωτή στη δομή μιας επιχείρησης.**

### Κύρια χαρακτηριστικά

- Εκτύπωση, σάρωση, αντιγραφή και λειτουργίες φαξ διπλής όψης
- Προηγμένες λειτουργίες PCL, PDL (PLC5, 6 και PS3)
- Έως 50 % χαμηλότερο κόστος ανά σελίδα σε σύγκριση με έγχρωμους εκτυπωτές λέιζερ του ανταγωνισμού\*
- Έως 80% χαμηλότερη κατανάλωση ενέργειας σε σύγκριση με έγχρωμους εκτυπωτές λέιζερ του ανταγωνισμού\*
- Ταχύτερος από ένα λέιζερ στις συνήθεις εργασίες εκτύπωσης
- Χωρητικότητα φυσίγγων για απόδοση έως 4.000 σελίδων\*<sup>5</sup>
- Συμβατότητα με το λογισμικό Document Capture Pro
- Συμβατότητα με τη λειτουργία Email Print for Enterprise
- Άμεση εκτύπωση και σάρωση από μνήμη USB χωρίς χρήση υπολογιστή
- Οθόνη αφής LCD 10,9 εκ. με εικονίδια εύκολης πλοήγησης

\*Για περισσότερες πληροφορίες επισκεφθείτε την ιστοσελίδα [www.epson.eu/inkjetsaving](http://www.epson.eu/inkjetsaving)

**Μειώστε το κόστος και τις επιπτώσεις στο περιβάλλον αυξάνοντας παράλληλα την παραγωγικότητά σας με αυτούς τους εκτυπωτές πολλαπλών λειτουργιών που παράγουν ποιοτικές εκτυπώσεις για επιχειρηματική χρήση.**

### Κύρια χαρακτηριστικά

- Έως 50 % χαμηλότερο κόστος ανά σελίδα σε σύγκριση με έγχρωμους εκτυπωτές λέιζερ του ανταγωνισμού\*
- Έως 80% χαμηλότερη κατανάλωση ενέργειας σε σύγκριση με έγχρωμους εκτυπωτές λέιζερ του ανταγωνισμού\*
- Ταχύτερος από ένα λέιζερ στις συνήθεις εργασίες εκτύπωσης
- Χωρητικότητα φυσίγγων για απόδοση έως 4.000 σελίδων\*<sup>5</sup>
- Εκτύπωση έως 20 ασπρόμαυρων και έγχρωμων σελίδων το λεπτό
- Εύκολη εκτύπωση από ασύρματες συσκευές με χρήση της λειτουργίας Epson Connect και Wi-Fi Direct™
- Εμπιστευτικές εκτυπώσεις με ασφάλεια κωδικού PIN

\*Για περισσότερες πληροφορίες επισκεφθείτε την ιστοσελίδα [www.epson.eu/inkjetsaving](http://www.epson.eu/inkjetsaving)

## EMAIL PRINT FOR ENTERPRISE

Αποστέλλετε έγγραφα απευθείας και με ασφάλεια στον εκτυπωτή από οποιαδήποτε συσκευή με δυνατότητα email χάρη στη λύση εκτύπωσης χωρίς πρόγραμμα οδήγησης που έχει σχεδιαστεί ειδικά για τα επιχειρηματικά περιβάλλοντα. Διαθέσιμο σε λειτουργία άμεσης εκτύπωσης ή εκτύπωσης τύπου pull printing, αυτό το σύστημα ενσωματώνεται τέλεια στην υπάρχουσα υποδομή IT της επιχείρησής σας.



# ΕΚΤΥΠΩΣΗ ΜΕΣΩ ΚΙΝΗΤΩΝ ΣΥΣΚΕΥΩΝ

**Epson Connect<sup>3</sup>: υπηρεσίες εκτύπωσης μέσω smartphone, υπολογιστών tablet και cloud**

Οι υπηρεσίες εκτύπωσης μέσω κινητού και cloud της Epson σας επιτρέπουν να εκτυπώνετε ασύρματα, μέσω smartphone και υπολογιστών tablet εντός του γραφείου. Οι χρήστες μπορούν επίσης να εκτυπώνουν από οπουδήποτε στον κόσμο, αποστέλλοντας φωτογραφίες και συνημμένα έγγραφα μέσω email απευθείας στη μοναδική διεύθυνση email του εκτυπωτή.

Εναλλακτικά, οι χρήστες των Windows<sup>®</sup> μπορούν να κατεβάσουν το πρόγραμμα οδήγησης Epson Remote Print Driver και να στέλνουν τα έγγραφα προς εκτύπωση μέσα από κάποια εφαρμογή. Αυτή η λύση δεν διαφέρει καθόλου από τη συνηθισμένη εκτύπωση εγγράφων από ένα laptop ή PC, αλλά αντί το έγγραφο να αποστέλλεται σε ένα κοντινό εκτυπωτή, μπορείτε να το στέλνετε σε έναν εκτυπωτή οπουδήποτε στον κόσμο. Η λειτουργία Scan-to-Cloud σας επιτρέπει να αποθηκεύετε σαρωμένα έγγραφα απευθείας στην υπηρεσία Cloud της επιλογής σας.

## Epson iPrint



Προσωπικές εκτυπώσεις, σάρωση και κοινή χρήση

## Epson Email Print



Εκτύπωση μέσω email από οπουδήποτε

## Epson Remote Print Driver



Εκτυπώστε ακόμη και όταν βρίσκεστε εκτός σπιτιού ή γραφείου

## Epson Scan-to-Cloud



Ανεβάστε και μοιραστείτε τα αρχεία σας

## Συμβατές υπηρεσίες<sup>6/7</sup>



## ΕΓΧΡΩΜΟΙ ΕΚΤΥΠΩΤΕΣ ΛΕΙΖΕΡ ΜΟΝΗΣ ΛΕΙΤΟΥΡΓΙΑΣ A4



Ο εκτυπωτής της σειράς WorkForce AL-C500DN προσφέρει τη λεπτομερέστερη αναπαραγωγή έγχρωμης εκτύπωσης λέιζερ της Epson, χάρη στη μεγάλη γκάμα χρωμάτων του. Οι εταιρείες μπορούν να δημιουργούν υλικό μάρκετινγκ επαγγελματικής ποιότητας χωρίς εξωτερική ανάθεση, εύκολα και οικονομικά, καθώς και έγγραφα γραφείου με εξαιρετικά χρώματα.

### Κύρια χαρακτηριστικά

- 4.800 RiT και τεχνολογία εκτύπωσης πολλαπλών οθονών
- 45 σελ./λεπτό<sup>4</sup>, εκτύπωση διπλής όψης και κύκλος λειτουργίας 120.000 σελίδες
- Δημιουργήστε επαγγελματικό υλικό μάρκετινγκ στο γραφείο σας
- Λειτουργία διαχείρισης εργασιών εκτύπωσης, πρόγραμμα οδήγησης καθολικής χρήσης



## ΕΓΧΡΩΜΟΙ ΠΟΛΥΛΕΙΤΟΥΡΓΙΚΟΙ ΕΚΤΥΠΩΤΕΣ ΛΕΙΖΕΡ A4



Γρήγοροι, ευέλικτοι και με υψηλές επιδόσεις, οι εκτυπωτές AcuLaser C3900 ανταποκρίνονται στις απαιτήσεις μικρών και μεσαίων ομάδων εργασίας εκτυπώνοντας έως 30 έγχρωμες ή ασπρόμαυρες σελίδες ανά λεπτό μεγέθους A4.

### Κύρια χαρακτηριστικά

- Γρήγορη έγχρωμη εκτύπωση με έως 30 σελίδες το λεπτό<sup>4</sup> σε έγχρωμη και ασπρόμαυρη λειτουργία
- Σχεδίαση μικρών διαστάσεων που χωράει εύκολα σε κάθε γραφείο
- Εξαιρετική απόδοση αγοράς: χαμηλό συνολικό κόστος ιδιοκτησίας χάρη στη διπλή συσκευασία με φύσιγγες μαύρου γραφίτη
- Δυνατότητες επέκτασης μνήμης RAM και μονάδας σκληρού δίσκου
- Εύκολη χρήση χάρη στη μεγάλη οθόνη LCD

## ΑΣΠΡΟΜΑΥΡΟΙ ΕΚΤΥΠΩΤΕΣ LEIZER A3



Epson AcuLaser M7000N

Αυτός ο ασπρόμαυρος εκτυπωτής A3 για μικρές και μεσαίες ομάδες εργασίας χαρακτηρίζεται από ταχύτητα, αξιοπιστία και ευχρηστία. Ενσωματώνεται εύκολα σε εργασιακά περιβάλλοντα και διαθέτει δυνατότητα διασύνδεσης με Gigabit Ethernet, είναι ένας μικρός, αξιόπιστος και ευέλικτος ασπρόμαυρος εκτυπωτής A3 που καλύπτει τις ανάγκες διαφόρων ομάδων εργασίας μικρού και μεσαίου μεγέθους.

### Κύρια χαρακτηριστικά

- Μηνιαίος κύκλος λειτουργίας υψηλής απόδοσης έως 100.000 σελίδων
- Εύκολη ενσωμάτωση: Προσομοιώσεις Gigabit Ethernet, PCL6 και Genuine Adobe® PostScript® 3™
- Μικρό μέγεθος και ευκολία χρήσης καθώς διαθέτει δυνατότητα συγκράτησης μεγεθών A6 έως A3, χωρίς να καταλαμβάνει πολύ χώρο
- Επαγγελματική ποιότητα με ανάλυση 1.200 dpi και λειτουργία διόρθωσης κουκκίδων
- Αποθέματα μεγάλης διάρκειας, επιλογή διπλής όψης

## ΑΣΠΡΟΜΑΥΡΟΙ ΕΚΤΥΠΩΤΕΣ LEIZER ΜΟΝΗΣ ΛΕΙΤΟΥΡΓΙΑΣ A4



WorkForce AL-M300DN

Η σειρά WorkForce AL-M300D περιλαμβάνει μερικούς από τους πιο αποδοτικούς και αξιόπιστους ασπρόμαυρους εκτυπωτές A4 της Epson, χάρη στον κύκλο λειτουργίας 100.000 σελίδων - τον υψηλότερο στην κατηγορία. Αυτό το μοντέλο απευθύνεται σε χρήστες μικρών ομάδων εργασίας που χρειάζονται υψηλή παραγωγικότητα, προσφέρει αξιόπιστη και υψηλής απόδοσης εκτύπωση και συνοδεύεται από το Gigabit Ethernet<sup>10</sup>, ενώ παρέχει επίσης γρήγορη εκτύπωση διπλής όψης.

### Κύρια χαρακτηριστικά

- Ο πιο αξιόπιστος εκτυπωτής στην κατηγορία του με κύκλο λειτουργίας 100.000 σελίδων και εκτύπωση πρώτης σελίδας σε 5,5 δευτ.
- Υψηλή ταχύτητα εκτύπωσης έως 35 σελίδες το λεπτό<sup>4</sup>
- Ανάλυση 1.200 x 1.200 dpi
- Χαμηλό συνολικό κόστος ιδιοκτησίας

## ΑΣΠΡΟΜΑΥΡΟΙ ΠΟΛΥΛΕΙΤΟΥΡΓΙΚΟΙ ΕΚΤΥΠΩΤΕΣ LEIZER A4



WorkForce AL-MX200 DWF

Η σειρά WorkForce AL-MX200 αποτελείται από ασπρόμαυρους εκτυπωτές LED υψηλής απόδοσης, ιδανικούς για μικρές ομάδες εργασίας. Ένα από τα βασικά πλεονεκτήματα της σειράς είναι η προστιθέ της τιμή χωρίς συμβιβασμούς στην ποιότητα και την ανθεκτική κατασκευή.

### Κύρια χαρακτηριστικά

- Εκτύπωση, αντιγραφή, σάρωση και αποστολή φαξ
- Συνολικό κόστος ιδιοκτησίας: από τα καλύτερα στην κατηγορία
- Υψηλή απόδοση: 30 σελίδες το λεπτό<sup>4</sup>, κύκλος λειτουργίας 30.000 σελίδων και δυνατότητα διασύνδεσης δικτύου
- Μονάδα εκτύπωσης διπλής όψης στο βασικό εξοπλισμό
- Ασύρματη εκτύπωση από smartphone και υπολογιστές tablet με το Epson iPrint

# ΕΚΤΥΠΩΣΗ BACK OFFICE

Το χαρτοφυλάκιο της Epson διαθέτει πολλές λύσεις όταν πρόκειται για την εκτύπωση back office και καλύπτει μια μεγάλη γκάμα υπηρεσιών από παραγωγή δίσκων έως δημιουργία ετικετών. Όποιες κι αν είναι οι απαιτήσεις σας, σίγουρα στο χαρτοφυλάκιο προϊόντων της Epson θα υπάρχει κάτι κατάλληλο για εσάς.

## DISC PRODUCER: ΚΟΡΥΦΑΙΕΣ ΛΥΣΕΙΣ ΓΙΑ ΤΟ PUBLISHING ΚΑΙ ΤΗΝ ΑΡΧΕΙΟΘΕΤΗΣΗ

Εάν θέλετε να αντιγράψετε και να εκτυπώσετε επαγγελματικούς δίσκους CD, DVD και BD σε μεγάλες ποσότητες, θα διαπιστώσετε ότι ο Discproducer που διαθέτουμε εξοικονομεί χρόνο, εξασφαλίζει ευελιξία, βελτιώνει την ασφάλεια και μειώνει το κόστος. Προσφέροντας τόσο πιστές εκτυπώσεις όσο μια φωτογραφία και πλήρως αυτοματοποιημένη δημιουργία δίσκων σε ένα όμορφο πακέτο, αυτή η συσκευή είναι ιδανική για πολλούς οργανισμούς και επιχειρήσεις: από νοσοκομεία και γραφεία έως δημόσιους οργανισμούς και ανεξάρτητες υπηρεσίες δημιουργίας αντιγράφων.

**Disc**producer.



## ΕΚΤΥΠΩΤΕΣ ΑΚΙΔΩΝ: Ο ΚΙΝΗΤΗΡΙΟΣ ΜΟΧΛΟΣ ΤΗΣ ΕΠΙΧΕΙΡΗΣΗΣ

Όπως θα περίμενε κανείς από τον παγκόσμιο<sup>8</sup> κατασκευαστή εκτυπωτών ακίδων για εφαρμογές του εμπορίου, της βιομηχανίας, της διαχείρισης εμπορευμάτων και της υποδοχής, οι εκτυπωτές ακίδων της Epson συνδυάζουν την εξαιρετική ποιότητα εκτύπωσης με τις πολύ ανταγωνιστικές τιμές. Η σειρά περιλαμβάνει προϊόντα 9 και 24 ακίδων, με φορείς μικρού ή μεγάλου πλάτους, καθώς και επίπεδα μηχανήματα, ιδανικά για μεγάλο εύρος περιβαλλόντων back office. Ουσιαστικά, για εφαρμογές, όπως επεξεργασία επιταγών ή εγγράφων με πολλά φύλλα, δεν υπάρχει καλύτερη λύση από την κρουστική εκτύπωση, και δεν υπάρχει πουθενά καλύτερη και πιο οικονομική κρουστική εκτύπωση από ό,τι στην Epson.



## ΣΥΣΚΕΥΕΣ ΔΗΜΙΟΥΡΓΙΑΣ ΕΤΙΚΕΤΩΝ: Η ΟΡΓΑΝΩΣΗ ΜΕ ΛΙΓΕΣ ΚΙΝΗΣΕΙΣ

Οι συσκευές δημιουργίας ετικετών Epson LabelWorks έχουν σχεδιαστεί να λειτουργούν τέλεια με αναλώσιμα της Epson, προσφέροντας εκτυπώσεις υψηλής ποιότητας και χαμηλού κόστους που διαρκούν πολλά χρόνια, μειώνοντας παράλληλα τις σπατάλες χάρη στην ελαχιστοποίηση των περιθωρίων στο χαρτί. Όποια κι αν είναι η επιχείρησή σας, από κατάστημα και αποθήκη λιανεμπορίου έως υγειονομικό ή εκπαιδευτικό ίδρυμα ή ανεξάρτητος φορέας παροχής υπηρεσιών, θα βρείτε ένα προϊόν LabelWorks που θα ανταποκρίνεται ακριβώς στις ανάγκες σας και θα κάνει την επιχείρησή σας πιο αποδοτική.



# ΕΞΕΙΔΙΚΕΥΜΕΝΗ ΕΚΤΥΠΩΣΗ

Η Epson έχει δημιουργήσει έξυπνες λύσεις που ανταποκρίνονται στις ανάγκες συγκεκριμένων κάθετων αγορών καλύπτοντας τομείς, όπως η σήμανση, το λιανεμπόριο, η εστίαση και το CAD.

## ΣΗΜΑΝΣΗ: ΠΟΙΟΤΗΤΑ EPSON, ΑΠΕΙΡΕΣ ΕΠΙΛΟΓΕΣ

Η εμπειρία μας στη φωτογραφία, τις τέχνες και τον έλεγχο στο χώρο της προεκτύπωσης μάς έχει προσφέρει την ικανότητα να χειριζόμαστε την επαναληψιμότητα και όλες τις πολυπλοκότητες των χρωμάτων. Βασιζόμενοι σε αυτήν την πολύχρονη πορεία, προχωρήσαμε ένα βήμα πιο πέρα, κατασκευάζοντας τη σειρά προϊόντων SureColor™ SC-S για τον τομέα της σήμανσης. Αυτή η σειρά προσφέρει καινοτόμες δυνατότητες και γραφικά υψηλής ποιότητας με χαμηλότερο συνολικό κόστος ιδιοκτησίας, που, κατά την άποψή μας, είναι πολύ δύσκολο να συνδυαστούν σε ένα προϊόν.

Για να μάθετε περισσότερα, επισκεφθείτε τη διεύθυνση [www.epson.eu/signbyepson](http://www.epson.eu/signbyepson)



## ΛΙΑΝΕΜΠΟΡΙΟ ΚΑΙ ΕΣΤΙΑΣΗ: Ο ΚΙΝΗΤΗΡΙΟΣ ΜΟΧΛΟΣ ΣΤΟΝ ΤΟΜΕΑ ΤΟΥ ΛΙΑΝΕΜΠΟΡΙΟΥ ΚΑΙ ΤΗΣ ΕΣΤΙΑΣΗΣ

Ως ο κορυφαίος κατασκευαστής εκτυπωτών σημείων πώλησης της Ευρώπης, η προηγμένη τεχνολογία σημείων πώλησης της Epson είναι η πιο ευέλικτη, πιο λειτουργική και πιο αξιόπιστη στον κόσμο, προσφέροντας στις επιχειρήσεις ένα προϊόν για κάθε απαίτηση. Είτε είστε ένα κατάστημα λιανεμπορίου, μια αεροπορική εταιρεία, μια αλυσίδα supermarket είτε ένα πρατήριο καυσίμων, θα διαπιστώσετε ότι η σειρά προϊόντων τεχνολογίας λιανεμπορίου σας προσφέρει όλα όσα χρειάζεστε για γρήγορη και αποδοτική εξυπηρέτηση στα ταμεία, παρέχοντας στους πελάτες σας το επίπεδο των υπηρεσιών που προσδοκούν.

Από την έξυπνη εκτύπωση αποδείξεων και αποκομμάτων πιστωτικών καρτών υψηλής ταχύτητας έως την εκτύπωση αποδείξεων από κινητές συσκευές, δελτίων επιβίβασης και ετικετών αποσκευών, η τεχνολογία μας θα σας βοηθήσει να επιταχύνετε τις διαδικασίες των συναλλαγών και θα βοηθήσει το προσωπικό σας να επικεντρωθεί σε αυτό που κάνει καλύτερα: να προσφέρει απaráμιλλες υπηρεσίες προς τους πελάτες σας.

**No. 1** EUROPE'S LEADING  
POS PRINTER  
MANUFACTURER\*

\*Source: Interconnection Consulting 2012



## CAD: ΠΑΡΑΓΩΓΙΚΟΤΗΤΑ ΧΩΡΙΣ ΣΥΜΒΙΒΑΣΜΟΥΣ

Πραγματοποιήσαμε διεξοδική έρευνα και επενδύσαμε μεγάλα κεφάλαια στην ανάπτυξη προκειμένου να δημιουργήσουμε μια μοναδική σειρά σημαντικών τεχνολογιών στον τομέα της εμπορικής και βιομηχανικής ψηφιακής εκτύπωσης. Χρησιμοποιώντας αυτές τις τεχνολογίες, σχεδιάσαμε και κατασκευάσαμε τους νέους εκτυπωτές μεγάλου μορμάτ CAD, τους εκτυπωτές της σειράς SureColor™ SC-T.

Οι εκτυπωτές Epson CAD μεγάλου μορμάτ είναι ιδανικοί για εφαρμογές όπου η ταχύτητα και η οικονομία αποτελούν παράγοντες ζωτικής σημασίας, όπως η εκτύπωση αρχιτεκτονικών σχεδίων και πλάνων, χαρτών, παρουσιάσεων, αφισών και επιγραφών για εσωτερικούς χώρους.

Για να μάθετε περισσότερα, επισκεφθείτε τη διεύθυνση [www.epson.gr/cad](http://www.epson.gr/cad)





## Φωτεινότερα χρώματα



Τρεις φορές πιο φωτεινά χρώματα για μοναδική φωτεινότητα χρωμάτων και παρουσιάσεις με ισχυρό αντίκτυπο.

## Υψηλή ανάλυση

# WUXGA

Αναλύσεις έως WUXGA επιτρέπουν την προβολή περιεχομένου στην αρχική του ανάλυση για μοναδική ποιότητα εικόνας.

## Κορυφαία τεχνολογία



Η Epson παραμένει ο ηγέτης και ο πρωτοπόρος της τεχνολογίας προβολής για διάστημα μεγαλύτερο των 11 χρόνων¹.



# ΠΡΟΒΟΛΕΙΣ

Η αγορά διαθέτει μεγάλη ποικιλία επαγγελματικών προβολέων. Συνεπώς, για να παραμείνουμε ο ηγέτης της αγοράς για διάστημα μεγαλύτερο της δεκαετίας, όπως κατάφερε να επιτύχει η Epson<sup>1</sup>, σημαίνει πως συνεχώς αναπτύσσουμε τα προϊόντα μας, προσαρμόζοντάς τα στις μεταβαλλόμενες συνθήκες και απαιτήσεις του επαγγελματικού κόσμου. Το αποτέλεσμα είναι ένα χαρτοφυλάκιο αναγνωρισμένων προϊόντων που προσφέρουν τις ισχυρότερες, πιο ευέλικτες και οικονομικές λύσεις. Διατίθενται λύσεις για μεγάλη γκάμα εφαρμογών, από προβολείς αίθουσας συνεδριάσεων και συστήματα παρουσιάσεων αίθουσας συσκέψεων έως τις ιδιαίτερα ευέλικτες συσκευές που προορίζονται για επαγγελματίες πωλήσεων.

## Μια λύση για κάθε ανάγκη

Οι απαιτήσεις προβολών μιας επιχείρησης ποικίλλουν σημαντικά. Ορισμένες επιχειρήσεις ενδέχεται να χρειάζονται προβολές εικόνων υψηλής ανάλυσης σε μεγάλους, πολύ φωτεινούς χώρους, ενώ άλλες χρειάζονται προϊόντα κατάλληλα για μικρότερες αίθουσες συσκέψεων. Ορισμένοι πελάτες δεν χρειάζονται ένα εκτεταμένο εύρος λειτουργιών, ενώ άλλοι χρειάζονται προηγμένες λειτουργίες, όπως η ασύρματη δικτύωση ή η δυνατότητα παρουσίασης από κινητές συσκευές. Όποια κι αν είναι η ανάγκη και ο προϋπολογισμός σας, για ένα μπορείτε να είστε σίγουροι: η Epson διαθέτει ένα προϊόν που θα καλύψει αυτές τις παραμέτρους τέλεια, προσφέροντας εκείνη την ποιότητα απόδοσης που την έχει καταστήσει ως τον νούμερο ένα κατασκευαστή επαγγελματικών προβολέων για διάστημα μεγαλύτερο των 11 χρόνων<sup>1</sup>.

## Εμείς καινοτομούμε, εσείς επωφελείστε

Κανείς δεν μπορεί να γίνει, και να παραμείνει, ηγέτης χωρίς να καινοτομεί. Ευτυχώς, η καινοτομία είναι ένα από τα σπουδαιότερα δυνατά μας σημεία. Είναι μία ικανότητα που μας έχει χαρίσει την παγκόσμια φήμη στη διάρκεια των περασμένων 40 ετών. Είναι μία ικανότητα που αποδεικνύεται από τη μοναδική τεχνολογία και στηρίζει την επιτυχία της σειράς των προβολέων μας. Μία τεχνολογία που περιλαμβάνει νέες δυνατότητες, όπως διαδραστικές παρουσιάσεις 3D, που ενισχύουν τη συνεργασία καθώς και η νέα, πρωτοποριακή τεχνολογία λαμπών, που προσφέρει εικόνες ανώτερης ποιότητας με χαμηλότερο κόστος και κατανάλωση ενέργειας.

## ΠΡΟΒΟΛΕΙΣ ΕΠΑΓΓΕΛΜΑΤΙΚΩΝ ΕΓΚΑΤΑΣΤΑΣΕΩΝ



Epson EB-G6650WU

Ιδανικός για μεσαίες έως μεγάλες αίθουσες συσκέψεων, αυτός ο ισχυρός, επαγγελματικός προβολέας εγκατάστασης προσφέρει ευκρινέστερες και καθαρότερες παρουσιάσεις. Με τον προβολέα Full HD Epson EB-G6650WU, οι σημαντικές επαγγελματικές παρουσιάσεις σας επιτυγχάνουν πλούσια, ζωντανά χρώματα – ακόμα και στο φως της ημέρας. Αυτό γίνεται χάρη στην τεχνολογία 3LCD της Epson, που παρέχει εξίσου υψηλή απόδοση λευκού και έγχρωμου φωτισμού με ανάλυση WUXGA 6.000 lumen. Περισσότερα προϊόντα σε αυτήν τη σειρά: EB-G6450WU, EB-G6350, EB-G6250W, EB-G6050W EB-G6900WU και EB-G6800.

### Κύρια χαρακτηριστικά

- Απόδοση λευκού και έγχρωμου φωτισμού 6.000 lumen
- Ανάλυση WUXGA
- Τεχνολογία Full HD 3LCD
- Έξι εναλλάξιμοι φακοί
- Λειτουργίες εύκολης εγκατάστασης
- Σύνθετες λειτουργίες, όπως ανάμειξη ακμών και μετακίνηση φακού
- Λειτουργία γεωμετρικής διόρθωσης με δυνατότητα παρουσίασης σε καμπύλη επιφάνεια ή γωνιακό τοίχο<sup>14</sup>

## ΠΡΟΒΟΛΕΙΣ ΕΓΚΑΤΑΣΤΑΣΗΣ FULL HD



Epson EB-4950WU

Με την τεχνολογία προβολών 3LCD της Epson και την εξίσου υψηλή απόδοση λευκού και έγχρωμου φωτισμού των 4.500 lumen, οι σημαντικές παρουσιάσεις προβάλλονται με ζωντανά, ρεαλιστικά χρώματα και μπορούν να πραγματοποιούνται σε διάφορες συνθήκες φωτισμού περιβάλλοντος. Και χάρη σε μια ποικιλία φιλικών στο χρήστη λειτουργιών εγκατάστασης, ο προβολέας Epson EB-4950WU είναι εύκολος στην εγκατάσταση και τη χρήση. Περισσότερα προϊόντα σε αυτήν τη σειρά: EB-4850WU, EB-4750W, EB-4650 και EB-4550.

### Κύρια χαρακτηριστικά

- Απόδοση λευκού και έγχρωμου φωτισμού 4.500 lumen
- Ανάλυση WUXGA
- Εξαιρετική ποιότητα εικόνας με την τεχνολογία 3LCD της Epson
- Πολλές δυνατότητες σύνδεσης
- Ευέλικτη εγκατάσταση με οριζόντια και κατακόρυφη μετατόπιση φακού
- Ευρυγώνιος φακός ζουμ 1,8x
- Σύνθετες λειτουργίες, όπως διαιρούμενη οθόνη, Easy MP Network και λειτουργίες λογισμικού

## ΔΙΑΔΡΑΣΤΙΚΟΙ ΠΡΟΒΟΛΕΙΣ ΑΙΘΟΥΣΑΣ ΣΥΣΚΕΨΕΩΝ



Epson EB-1410Wi

Με τη νέα σειρά διαδραστικών προβολών EB-1410Wi της Epson, μία μόνο συσκευή εκτελεί εργασίες τριών ή τεσσάρων. Αυτό το μοντέλο 3.100 lumen συνδυάζει τις λειτουργίες των προβολών εξαιρετικά μικρής εμβέλειας, των διαδραστικών λευκών πινάκων και των χαρτοπινάκων σε ένα ολοκληρωμένο σύστημα πολλαπλών εφαρμογών, ιδανικό για το σύγχρονο περιβάλλον εργασίας. Απλός και εύκολος στη χρήση του, ο EB-1410Wi διαθέτει στην οθόνη μια εύχρηστη και φιλική προς το χρήστη γραμμή εργασιών και προηγμένα χαρακτηριστικά για ευέλικτη παρουσίαση. Σε αυτή τη σειρά διατίθεται επίσης και το μοντέλο EB-1400Wi.

### Κύρια χαρακτηριστικά

- Απόδοση λευκού και έγχρωμου φωτισμού 3.100 lumen
- Ολοκληρωμένη συσκευή πολλαπλών εφαρμογών «όλα σε ένα»
- Ελέγξτε τη λειτουργία του ποντικιού ενός υπολογιστή ή προσθέστε σημειώσεις στις προβολόμενες εικόνες, χρησιμοποιώντας τους διπλούς διαδραστικούς μαρκαδόρους
- Αποθηκεύστε, επεξεργαστείτε, εκτυπώστε ή αποστείλετε με e-mail απευθείας από τον προβολέα για να μοιραστείτε το περιεχόμενο
- Στις σύνθετες λειτουργίες περιλαμβάνεται η διαιρούμενη οθόνη, που προβάλλει περιεχόμενο από κινητές συσκευές, ενισχύοντας τη συνεργασία
- Οικονομία: εύκολη εγκατάσταση χωρίς την ανάγκη για εκπαίδευση

## ΠΡΟΒΟΛΕΙΣ ΓΙΑ ΜΕΓΑΛΕΣ ΑΙΘΟΥΣΕΣ ΣΥΣΚΕΨΕΩΝ



Epson EB-1945W

Οικονομικός, μικρός και εύκολος στην εγκατάσταση προβολέας από μια συσκευή με πολλές λειτουργίες, ιδανικός για εταιρική χρήση, ο προβολέας Epson EB-1945W συνδυάζει με επιτυχία τα ποιοτικά αποτελέσματα και χαρακτηριστικά σε προσιτή τιμή. Περισσότερα προϊόντα σε αυτήν τη σειρά: EB-1965, EB-1960, EB-1955, EB-1950, EB-1940W και EB-1930.

### Κύρια χαρακτηριστικά

- Απόδοση λευκού και έγχρωμου φωτισμού 4.200 lumen
- Ανάλυση WXGA για βέλτιστη ποιότητα εικόνας
- Είσοδος HDMI
- Οπτικό ζουμ 1,6x
- Στις προηγμένες λειτουργίες περιλαμβάνεται η δυνατότητα διαιρούμενης οθόνης και το Easy MP Network, καθώς και λειτουργίες λογισμικού
- Ενσύρματο LAN/δυνατότητα διασύνδεσης Wi-Fi

## ΠΡΟΒΟΛΕΙΣ ΓΙΑ ΜΙΚΡΕΣ ΑΙΘΟΥΣΕΣ ΣΥΣΚΕΨΕΩΝ



Epson EB-955W

Αυτή η σειρά χαρακτηρίζεται από πολύ χαμηλό κόστος ιδιοκτησίας, αλλά περιλαμβάνει έξυπνες λειτουργίες που συνήθως υπάρχουν σε πιο ακριβά μοντέλα. Σχεδιασμένα να προσφέρουν σοβαρή απόδοση παρουσιάσεων σε κάθε γραφείο, τα μοντέλα της σειράς είναι ελαφριά και αρκετά φορητά για να μεταφέρονται και να τοποθετούνται σε οποιαδήποτε αίθουσα. Περισσότερα προϊόντα σε αυτήν τη σειρά: EB-98, EB-945, EB-965 και EB-955W.

### Κύρια χαρακτηριστικά

- Απόδοση λευκού και έγχρωμου φωτισμού 3.000 lumen
- Ανάλυση έως WXGA για βέλτιστη ποιότητα εικόνας
- Λόγος αντίθεσης 10.000:1
- Είσοδος HDMI
- Οπτικό ζουμ 1,6x<sup>15</sup>
- Αυτόματη κατακόρυφη διόρθωση keystone
- Ενσύρματο LAN και/ή προαιρετική δυνατότητα διασύνδεσης Wi-Fi
- Ρυθμιστικό οριζόντιας διόρθωσης keystone

## ΕΠΙΤΡΑΠΕΖΙΟΙ ΠΡΟΒΟΛΕΙΣ



Epson EB-X18

Εμπνεύστε το ενδιαφέρον σε κάθε σύσκεψη με τους ευφείς προβολείς που μεταφέρουν το μήνυμά σας μέσω μιας ομαλής, φυσικής εικόνας που είναι καθαρή και φωτεινή είτε είναι είτε δεν είναι αναμμένα τα φώτα. Περισσότερα προϊόντα σε αυτήν τη σειρά: EB-S18, EB-X18, EB-W18 και EB-X24.

### Κύρια χαρακτηριστικά

- Απόδοση λευκού και έγχρωμου φωτισμού 3.000 lumen
- Ανάλυση WXGA για βέλτιστη ποιότητα εικόνας
- Λόγος αντίθεσης 10.000:1
- Είσοδος HDMI
- Οπτικό ζουμ 1,2x
- Αυτόματη κατακόρυφη διόρθωση keystone
- Ρυθμιστικό οριζόντιας διόρθωσης keystone
- Προαιρετική δυνατότητα διασύνδεσης Wi-Fi

# ΤΕΧΝΟΛΟΓΙΑ ΠΡΟΒΟΛΗΣ

Οι προβολείς Epson είναι ένας μοναδικός συνδυασμός απόδοσης, αξιοπιστίας και οικονομίας που προβάλλουν έξοχες εικόνες και ζωντανεύουν τις παρουσιάσεις σας. Ακολουθεί μια επισκόπηση κάποιων από τις τεχνολογίες που χρησιμοποιούμε<sup>10</sup>.

## Τα φωτεινότερα χρώματα



## Υψηλή απόδοση έγχρωμου φωτισμού (CLO) σημαίνει πως όλα είναι φωτεινά

Πολλοί κατασκευαστές αναφέρουν μόνο τη φωτεινότητα της απόδοσης του λευκού φωτισμού των προβολέων τους, αλλά για την πραγματική ποιότητα προβολής χρειάζεται να λάβει κανείς υπόψη και την απόδοση του έγχρωμου φωτισμού (CLO).

Στην απόδοση του έγχρωμου φωτισμού υπολογίζεται η φωτεινότητα του κόκκινου, του πράσινου και του μπλε φωτισμού που εκπέμπει ένας προβολέας, η οποία μπορεί να είναι σημαντικά χαμηλότερη από την ονομαστική απόδοση του αντίστοιχου λευκού φωτισμού. Σε μια τέτοια περίπτωση, οι εικόνες μπορεί να εμφανίζονται θολές.

Οι προβολείς Epson χρησιμοποιούν την τεχνολογία 3LCD που παρέχει όμοια απόδοση λευκού και έγχρωμου φωτισμού (CLO), ώστε να εξασφαλίζουν φωτεινές, ρεαλιστικές εικόνες και πλούσια χρώματα κάθε φορά, τρεις φορές φωτεινότερα σε σχέση με τους προβολείς τεχνολογίας DLP μονού chip. Αυτό τους καθιστά την καλύτερη επιλογή για την επιχειρησή σας.

## 3LCD



Σύστημα μονής οθόνης<sup>11</sup>.



Με τεχνολογία Epson 3LCD<sup>11</sup>.

## Συναρπαστικές σταθερές ή κινούμενες εικόνες

Η τεχνολογία Epson 3LCD αποτελεί το βασικό στοιχείο κάθε προβολέα Epson. Αυτή η τεχνολογία που έχει αναπτυχθεί από την Epson παράγει εικόνες με εξαιρετική λεπτομέρεια, απαλή, φυσική αναπαραγωγή χρωμάτων και μοναδικό εύρος κλίμακας του γκρι.

Για περισσότερες πληροφορίες επισκεφθείτε τη διεύθυνση [www.3lcd.com](http://www.3lcd.com).

## Ανάμειξη ακμών (Edge Blending)



## Ενιαίες πανοραμικές εικόνες

Με την ανάμειξη ακμών, η χρήση της προβολής πολλών οθονών και η δημιουργία πανοραμικής εικόνας γίνεται εύκολη υπόθεση. Τοποθετήστε έως τέσσερις προβολείς έτσι ώστε να εφάπτονται οριζόντια ή έως δύο κατακόρυφα για να δημιουργήσετε μία πελώρια εικόνα με τέλεια ανάμειξη σε ομαλά χρώματα και χωρίς κανένα σημάδι των σημείων συνένωσης των μεμονωμένων εικόνων.

## Γεωμετρικές διορθώσεις



## Διόρθωση καμπύλης, τοίχου και τόξου

Προβάλετε εικόνες σε καμπύλες επιφάνειες ή σε δύο παρακείμενους τοίχους χωρίς παραμόρφωση. Η διόρθωση «καμπύλης επιφάνειας» και «γωνιακού τοίχου» ρυθμίζει την προβαλλόμενη εικόνα προκειμένου να διορθωθούν τα σφάλματα που δημιουργούνται κατά την προβολή σε κάποια καμπύλη επιφάνεια ή στη γωνία μιας αίθουσας, ιδανική για εγκαταστάσεις μεγάλης κλίμακας ή δημιουργικού περιεχομένου.

Χάρη στη λειτουργία διόρθωσης τόξου είναι σίγουρο πως οι εικόνες σας θα είναι πάντοτε τέλειες. Αυτή η λειτουργία αντισταθμίζει τις ακανόνιστες περιοχές σε οποιοδήποτε σημείο της οθόνης και διορθώνει και τις τέσσερις πλευρές της προβαλλόμενης εικόνας, έτσι ώστε να μην παρουσιάζουν τοξοειδή ή βαρελοειδή παραμόρφωση εάν δεν είναι επίπεδος ο τοίχος ή η οθόνη προβολής. Παράλληλα, η διόρθωση σημείου προσαρμόζει τυχόν ακανόνιστες περιοχές στην ίδια την οθόνη.

## EasyMP



## Σύνθετες λειτουργίες δικτύωσης και λογισμικού

**Network Monitor** - Αυτό το λογισμικό σας επιτρέπει να ελέγχετε την κατάσταση, την απομακρυσμένη διαχείριση και την προγραμματισμένη ενεργοποίηση/απενεργοποίηση εντός του δικτύου σε έως 1.092 προβολείς.

**Προβολή δικτύου** - Επιτρέπει την αποστολή εικόνων και παρουσιάσεων εντός του δικτύου απευθείας σε τέσσερις προβολείς ταυτόχρονα, είτε μέσω ενσύρματης είτε μέσω ασύρματης σύνδεσης.

**Προβολή από πολλούς υπολογιστές** - Επιτρέπει σε έως 16 ή 32 χρήστες (ανάλογα με το μοντέλο) να συνδέονται σε ένα προβολέα ταυτόχρονα, με την ταυτόχρονη προβολή των οθονών έως τεσσάρων χρηστών.

**Προβολή χωρίς υπολογιστή** - Επιτρέπει την προβολή εικόνων και παρουσιάσεων απευθείας από μονάδα flash USB χωρίς να χρειάζεται καθόλου η παρουσία ενός υπολογιστή. Ορισμένα μοντέλα διαθέτουν επίσης το λογισμικό Slide Converter που αναπαράγει καλύτερα τις παρουσιάσεις PowerPoint. Σε νεότερα μοντέλα διατίθεται επίσης υποστήριξη για αρχεία PDF και βίντεο MPEG.

## Epson iProjection



## Προβολές από τη συσκευή χειρός

Η εφαρμογή iProjection είναι μια έξυπνη εφαρμογή προβολής από κινητές συσκευές για iPod touch, iPhone και iPad<sup>12</sup> που διευκολύνει την ασύρματη προβολή εικόνων και αρχείων που είναι αποθηκευμένα στις συσκευές iOS που διαθέτετε, με τη χρήση ενός προβολέα Epson με διαθεσιμότητα δικτύου. Μπορείτε να τη λάβετε δωρεάν από το κατάστημα εφαρμογών iTunes. Το iProjection διατίθεται και για συσκευές Android<sup>TM</sup><sup>14</sup> με Android 2.3 και μεταγενέστερες εκδόσεις. Διατίθεται δωρεάν από το κατάστημα Google Play.

# ΣΑΡΩΤΕΣ

## Συστήματα διαχείρισης εγγράφων

Στην ψηφιακή εποχή, οι οργανισμοί, ανεξαρτήτως μεγέθους και κατηγορίας, επενδύουν στα πολλά οφέλη της ψηφιοποίησης. Ένα τέτοιο όφελος είναι η αυξημένη απόδοση που συνεπάγεται η ενσωμάτωση των ψηφιακών εγγράφων στις εταιρικές ροές εργασιών, που όχι μόνο αυξάνει την παραγωγικότητα, αλλά μειώνει και το κόστος. Όταν επιβαρύνετε το συντελεστή αποτύπωσης άνθρακα εξαιτίας των συστημάτων διατήρησης χαρτιού, δεν είναι απορίας άξιο που στον σημερινό επαγγελματικό κόσμο τα Συστήματα διαχείρισης εγγράφων βάσει υπολογιστή εξελίσσονται ραγδαία στον κανόνα κι όχι στην εξαίρεση.

## Ολοκληρωμένες λύσεις για γρήγορη απόδοση της επένδυσης

Βέβαια, εάν αποφασίσετε να ψηφιοποιήσετε τα έντυπα έγγραφά σας, θα χρειαστείτε ένα εργαλείο για να το κάνετε. Και τότε χρειάζεστε ένα σαρωτή. Η Epson διαθέτει μία από τις πιο ολοκληρωμένες, οικονομικές και διαμορφώσιμες σειρές σαρωτών στον τομέα. Επίσης, έχουμε δημιουργήσει ειδικό λογισμικό που

διατίθεται δωρεάν και λειτουργεί απρόσκοπτα στις συσκευές μας, προκειμένου να αναδειχτούν τα καλύτερα χαρακτηριστικά κάθε προϊόντος. Η κοινή λειτουργία τα καθιστά ισχυρές, ευέλικτες και εύχρηστες λύσεις αποτύπωσης εγγράφων που προσφέρει γρήγορη απόδοση της επένδυσης.

### Ταχύτητα



Έως 70 σελίδες το λεπτό.

### Ευελιξία

## Μεγέθη έως A3

Από γρήγορες σαρώσεις εν κινήσει έως ογκώδεις σαρώσεις δεσμών.

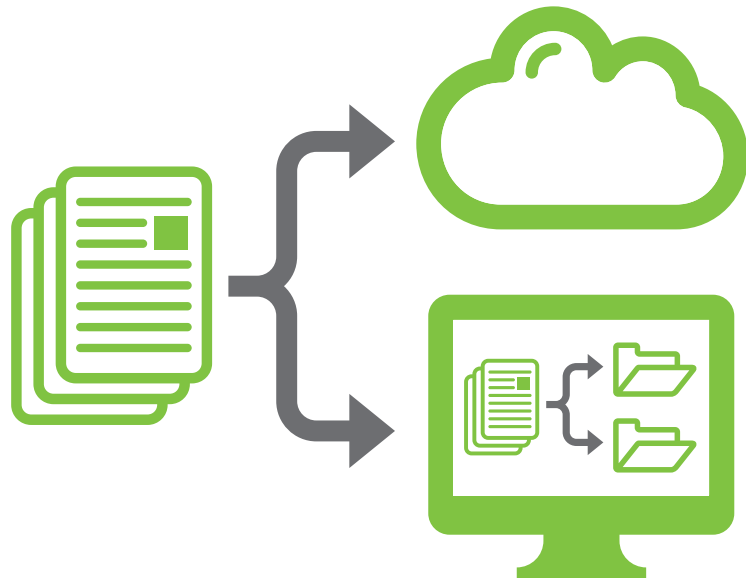


# ΛΥΣΕΙΣ DOCUMENT CAPTURE

Εμείς γνωρίζουμε ότι οι επιχειρήσεις κάθε μεγέθους συνειδητοποιούν ότι τα συστήματα διαχείρισης εγγράφων (DMS) αποτελούν τον καλύτερο τρόπο ενσωμάτωσης έντυπων εγγράφων στη ροή εργασίας τους. Θέλοντας να συμβάλει στην ενίσχυση της παραγωγικότητας των επιχειρήσεων, η Epson παρέχει το δικό της πακέτο λογισμικού για δωρεάν λήψη.

Η Epson παρέχει εξατομικευμένες λύσεις οι οποίες ανταποκρίνονται στις ανάγκες των επιχειρήσεων - από μικρές εταιρείες έως και μεγάλες επιχειρήσεις- ανεξαρτήτως του μεγέθους τους ή των δυνατοτήτων IT που διαθέτουν.

Τα Document Capture Pro και Document Capture Pro Server είναι συμβατά με όλα τα κοινά συστήματα διαχείρισης εγγράφων και τους χώρους αποθήκευσης σε cloud, ενισχύοντας τις δυνατότητες για τις επιχειρήσεις που χρειάζεται να ψηφιοποιήσουν έντυπα έγγραφα.



## Document Capture Pro

Η έκδοση client συνδυάζεται με διάφορους τρόπους με τους επαγγελματικούς σαρωτές της Epson. Από το μοντέλο της σειράς WorkForce DS-510 υψηλής απόδοσης για τη διαχείριση επιστολών, συμβολαίων ή αιτήσεων παραγγελιών έως τη σειρά επίπεδων, ταχύτατων σαρωτών A3 και A4 WorkForce DS, οι λύσεις της Epson είναι ιδανικές για τη μετατροπή πολλαπλών σελίδων και μεγάλων δεσμών εγγράφων σε ηλεκτρονική μορφή.

Το Document Capture Pro είναι επίσης συμβατό με τα ακόλουθα πολυμηχανήματα WorkForce Pro: WorkForce Pro WP-4595 DNF, WorkForce Pro WP-4525 DNF και WorkForce Pro WP-4515 DN. Παρέχοντας ένα σύστημα διαχείρισης εγγράφων για εταιρικούς χρήστες, το Document Capture Pro αποτελεί ιδανική λύση για το σύγχρονο γραφείο.

Οι χρήστες δεν χρειάζονται καμία προηγούμενη ειδική εκπαίδευση, καθώς το Document Capture Pro σε εκδόσεις client και server διαθέτει έξυπνο περιβάλλον εργασίας με εύκολη εξοικείωση από τον χρήστη. Για ευκολία χρήσης διαθέτουν, επίσης, προηγμένα χαρακτηριστικά απεικόνισης εγγράφων και υποστηρίζουν όλες τις κοινές μορφές αρχείων, συμπεριλαμβανομένων των BMP, JPEG, TIFF, PDF και PDF/A.

## Document Capture Pro Server

Το Document Capture Pro Server απευθύνεται σε εταιρείες, οι οποίες αναζητούν προηγμένες λειτουργίες Push Scan καθώς και άλλα χαρακτηριστικά του Document Capture Pro, για τις κοινής χρήσης συσκευές τους, χωρίς να απαιτείται η εγκατάσταση λογισμικού σε μεμονωμένους υπολογιστές.

Αυτές οι ευέλικτες λύσεις αποτύπωσης εγγράφων ταιριάζουν σε όλους, από τον αρχάριο μέχρι τον προχωρημένο χρήστη, προσφέροντας πολλές λειτουργίες «αποστολής» περιλαμβανομένων των λειτουργιών Scan-to-Cloud, scan-to-FTP και scan-to-Microsoft SharePoint®. Επιπρόσθετα, προσφέρουν τη δυνατότητα διαχείρισης διαχωρισμού δεσμών, αναγνώριση γραμμοκώδικα και υποστήριξη ζωνικού OCR.

Για περισσότερες πληροφορίες, επισκεφθείτε τη διεύθυνση

[www.epson.eu/documentcapturepro](http://www.epson.eu/documentcapturepro)

## ΕΠΙΠΕΔΗ ΣΑΡΩΣΗ A3



WorkForce DS-7000N



Ο σαρωτής εγγράφων A3 είναι ιδανικός για εταιρείες με υψηλούς όγκους σαρώσεων και διαθέτει τον ενσωματωμένο πίνακα διασύνδεσης δικτύου της Epson για πολλούς χρήστες. Ο WorkForce DS-7000N παρέχει αξιόπιστη και υψηλής ποιότητας αποτύπωση, μετατροπή και διανομή εγγράφων σε συστήματα διαχείρισης εγγράφων. Περισσότερα προϊόντα σε αυτήν τη σειρά: σειρά WorkForce DS-50000 και DS-60000, και με όλες τις διαθέσιμες λειτουργίες.

### Κύρια χαρακτηριστικά

- Έως 70 σελ. το λεπτό/140 εικ. το λεπτό
- Μεγάλη χωρητικότητα ADF, έως 200 σελίδες
- Σάρωση διπλής όψης με ένα πέρασμα
- Ανίχνευση διπλής τροφοδότησης μέσω υπερήχων
- Δυνατότητα διασύνδεσης δικτύου με λειτουργία push scan<sup>14</sup>



ΣΑΡΩΣΗ ΣΕ PDF



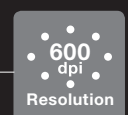
OCR



ΑΥΤΟΜΑΤΟΣ ΤΡΟΦΟΔΟΤΗΣ  
ΕΓΓΡΑΦΩΝ (ADF)



ΔΙΚΤΥΟ



ΑΝΑΛΥΣΗ

## ΕΠΙΠΕΔΗ ΣΑΡΩΣΗ A4



WorkForce DS-7500



Κατασκευασμένος για να ενσωματώνεται απρόσκοπτα στα συστήματα διαχείρισης εγγράφων, αυτός ο αξιόπιστος σαρωτής εγγράφων διασφαλίζει τη γρήγορη και εύκολη διεκπεραίωση των απαιτητικών εργασιών σάρωσης. Ο Epson WorkForce DS-7500 χειρίζεται μεγάλους όγκους εγγράφων γρήγορα και αποτελεσματικά με ένα πέρασμα. Περισσότερα προϊόντα σε αυτήν τη σειρά: σειρά WorkForce DS-5500 και DS-6500.

### Κύρια χαρακτηριστικά

- Έως 40 σελ. το λεπτό/80 εικ. το λεπτό
- Χωρητικότητα ADF 100 φύλλων
- High-speed USB 2.0/δυνατότητα διασύνδεσης δικτύου με λειτουργίες push scan<sup>14</sup>
- Ανίχνευση διπλής τροφοδότησης μέσω υπερήχων
- Δυνατότητα δικτύωσης με τον προαιρετικό πίνακα διασύνδεσης δικτύου



## ΣΑΡΩΣΗ ΤΡΟΦΟΔΟΤΗΣΗΣ ΦΥΛΛΩΝ A4



Σειρά WorkForce DS-510



Σχεδιασμένος για απαιτητικές επιχειρήσεις, αυτός ο σαρωτής διαθέτει μοναδικές λειτουργίες και προσφέρει ολοκληρωμένο πακέτο διαχείρισης εγγράφων. Με τεχνολογία διπλής σάρωσης για σάρωση διπλής όψης με ένα πέρασμα και με ADF 50 φύλλων, διευκολύνει κάθε εργασία. Για πρόσθετη αξιοπιστία διαθέτει επίσης αισθητήρα υπερήχων που ανιχνεύει και αποκαθιστά εύκολα τις εμπλοκές χαρτιού. Η σειρά Epson WorkForce DS-510 είναι συμβατή με το λογισμικό Document Capture Pro που προσφέρει προηγμένες λειτουργίες απεικόνισης εγγράφων και εύκολη ενσωμάτωση σε συστήματα διαχείρισης εγγράφων.

### Κύρια χαρακτηριστικά

- Έως 26 σελίδες/52 εικόνες το λεπτό
- Τεχνολογία διπλής σάρωσης
- ADF 50 φύλλων
- Αισθητήρας υπερήχων για απρόσκοπτη απόδοση
- Διασύνδεση USB 2.0 ή δικτύου στο μοντέλο WorkForce DS-510N

## ΣΑΡΩΣΗ ΓΙΑ ΠΡΟΣΩΠΙΚΗ ΧΡΗΣΗ A4



Epson GT-1500



Αυτός ο επίπεδος σαρωτής εγγράφων σάς προσφέρει έναν εύκολο και προσιτό τρόπο να καθαρίσετε το γραφείο σας από χαρτιά και αρχεία. Ο Epson GT-1500 είναι ιδανικός για την ψηφιοποίηση κάθε εγγράφου, από επιστολές και τιμολόγια έως φωτογραφίες και περιοδικά, επιτρέποντάς σας να τα μεταφέρετε στον υπολογιστή σας με το άγγιγμα ενός κουμπιού.

### Κύρια χαρακτηριστικά

- Προηγμένες λειτουργίες απεικόνισης εγγράφων
- Ευελιξία και ευκολία χρήσης
- Πακέτο λογισμικού Event Manager
- ADF 40 σελίδων
- Τεχνολογία LED Ready Scan με εξοικονόμηση ενέργειας

## ΦΟΡΗΤΗ ΣΑΡΩΣΗ A4



WorkForce DS-30



Ο φορητός σαρωτής A4 WorkForce DS-30 είναι ιδανικός για εύκολη και αποδοτική διαχείριση εγγράφων εν κινήσει. Όποτε κι όπου κι αν χρειαστεί να σαρώσετε και να αποθηκεύσετε έγγραφα, όπως επαγγελματικές κάρτες ή υπογεγραμμένες φόρμες, ο Epson DS-30 αποτελεί τον ιδανικό σύντροφο.

### Κύρια χαρακτηριστικά

- Εξαιρετικά μικρό μέγεθος (276 x 50 x 36,5 mm)
- Μόνο 325 γρ.
- Τροφοδοσία μέσω USB
- Ανάλυση σάρωσης 600 dpi
- Διαισθητική διασύνδεση χρήστη

# ΔΕΣΜΕΥΣΗ ΣΤΗ ΒΙΩΣΙΜΟΤΗΤΑ

Πιστεύουμε ότι ο προγραμματισμός για το μέλλον απαιτεί μια σοβαρή δέσμευση προς το περιβάλλον. Για αυτό προσπαθούμε να κατασκευάζουμε πρωτοποριακά προϊόντα που είναι αξιόπιστα, ανακυκλώσιμα και διαθέτουν υψηλή ενεργειακή απόδοση – καλύτερα προϊόντα με λιγότερους πόρους.

Η υπερθέρμανση του πλανήτη και η εξάντληση πόρων είναι δύο από τα πιο κρίσιμα προβλήματα που αντιμετωπίζουμε όλοι μας σήμερα. Στόχος της Epson είναι να μειώσει τις εκπομπές CO2 κατά 90% σε ολόκληρο τον κύκλο ζωής όλων των προϊόντων και υπηρεσιών έως το 2050 και να προσαρμόσει τις βιομηχανικές της διαδικασίες στη χρήση ανακυκλωμένων πόρων.

## Τι έχουμε επιτύχει μέχρι σήμερα όσον αφορά το Περιβάλλον:

- Οι επαγγελματικοί εκτυπωτές Inkjet καταναλώνουν κατά 80% λιγότερη ενέργεια σε σχέση με τους λέιζερ του ανταγωνισμού, μειώνοντας σημαντικά το περιβαλλοντικό αντίκτυπο<sup>2</sup>.
- Εξοικονόμηση χαρτιού κατά 30% με τον παγκοσμίως πρώτο θερμικό εκτυπωτή αποδείξεων για σημεία πώλησης με σήμανση Energy Star, τον Epson TM-T88V.
- Η κεφαλή εκτύπωσης Micro Piezo χρησιμοποιεί το μελάνι πολύ αποδοτικά, δαπανώντας λιγότερο χαρτί και αυξάνοντας τον κύκλο ζωής των προϊόντων.
- Όλοι οι σαρωτές Epson χρησιμοποιούν τεχνολογία Epson ReadyScan LED, πράγμα που σημαίνει ότι δεν υπάρχει χρόνος προθέρμανσης και μειώνεται η κατανάλωση ισχύος και το κόστος.

## Περιβαλλοντικό όραμα 2015

- Μείωση του περιβαλλοντικού αντίκτυπου στα βασικά προϊόντα σε ολόκληρο τον κύκλο ζωής τους έως 50%.
- Διεύρυνση της γκάμας των ανακυκλώσιμων προϊόντων.
- Εισαγωγή πρακτικών που προστατεύουν το περιβάλλον στις προηγμένες τεχνολογίες.
- Ενίσχυση της περιβαλλοντικής κοινότητας.

Οι επαγγελματικοί Inkjet καταναλώνουν

# 80%

λιγότερη ενέργεια σε σχέση με τους έγχρωμους λέιζερ του ανταγωνισμού<sup>2</sup>

Εξοικονόμηση έως

# 30%

χαρτιού με τον θερμικό εκτυπωτή αποδείξεων TM-T88V για τα σημεία πώλησης

Better Products  
for a Better Future™



# ΕΞΑΣΦΑΛΙΣΗ ΤΗΣ ΕΠΙΧΕΙΡΗΣΗΣ ΣΑΣ

Πριν κυκλοφορήσουν, όλα τα προϊόντα Epson υποβάλλονται σε ενδελεχείς δοκιμές και η δική μας δέσμευση στην υψηλή απόδοση επεκτείνεται πολύ πιο πέρα από τον εργασιακό χώρο. Έχουμε πλούσια ιστορία στην ικανότητά μας να υπερβαίνουμε τις προσδοκίες των πελατών μας προσφέροντάς τους υπηρεσίες που δεν μπορούν να συγκριθούν με κανένα.

Προσφέρουμε τεχνική υποστήριξη εφ' όρου ζωής ως δεδομένο μέσω των υπηρεσιών τεχνικής υποστήριξης που λειτουργούν σε ολόκληρη την Ευρώπη. Τα προγράμματα συμπληρωματικών υπηρεσιών καλύπτουν όλες τις εξειδικευμένες ανάγκες. Με το συνδυασμό της υποδομής διευρυμένων υπηρεσιών και έμπειρων συνεργατών σέρβις της Epson απολαμβάνετε κορυφαίες υπηρεσίες υψηλής ποιότητας, όποιο πρόγραμμα κι αν επιλέξετε.

## Εξυπηρέτηση πελατών

Τα τηλεφωνικά κέντρα και υπηρεσίες email που παρέχουν υποστήριξη στην τοπική γλώσσα προσφέρουν κορυφαία εξυπηρέτηση και υποστήριξη προς τους πελάτες. Με διαφορετικές γραμμές για επαγγελματίες και επιχειρήσεις, διαχωρισμό ανά προϊόν και αγορά, διασφαλίζεται η ταχύτητα και η στοχευμένη εξυπηρέτηση. Στην ιστοσελίδα μας διατίθενται περισσότεροι πόροι, όπως συνήθειες ερωτήσεων, πρόσβαση στα πρόσφατα προγράμματα οδήγησης και λογισμικό για τα προϊόντα Epson.

## Epson CoverPlus

Η διευρυμένη εγγύηση Epson CoverPlus είναι ένας απλός και εύκολος τρόπος να επεκτείνετε την τυπική εγγύηση έως τρία έτη, κερδίζοντας ακόμη μεγαλύτερη ηρεμία.

## Προσαρμοσμένοι ειδικά σε εσάς

Καθώς η Epson διαθέτει μεγάλη γκάμα διαφορετικών προϊόντων, προσαρμόζουμε την εγγύηση ανάλογα προκειμένου να καλύπτουμε τις συγκεκριμένες απαιτήσεις και ανάγκες σας:

- Κλήση τεχνικού
- Συλλογή, επισκευή, επιστροφή
- Μεταφορά στο χώρο μας
- Αντικατάσταση
- Σχεδιασμός: μπορούμε να σχεδιάσουμε μια υπηρεσία ειδικά για τις απαιτήσεις σας

Όλες οι υπηρεσίες μας προσφέρονται προσωπικά από το δίκτυο υπηρεσιών επανδρωμένο με έμπειρους συνεργάτες σε ολόκληρη την Ευρώπη.

## Κέντρα Epson Express και Τοπικού σέρβις

Με τα κέντρα Epson Express, είναι πλέον ευκολότερο από ποτέ τα προϊόντα σας να αποδίδουν στο μέγιστο των δυνατοτήτων τους. Από ανταλλακτικά μελάνια και χαρτιά Epson έως την αντιμετώπιση προβλημάτων, τη διάγνωση και την επισκευή, μπορείτε να βρείτε όλα όσα χρειάζεστε για να διατηρείτε τα προϊόντα σε βέλτιστη κατάσταση. Ακόμη μπορείτε να έχετε τα εξής:

- Δωρεάν συμβουλές
- Καλά καταρτισμένους τεχνικούς
- Γρήγορη επισκευή στο χώρο σας ή γρήγορη αντικατάσταση μέσω υπηρεσίας courier
- Ολοκληρωμένη γκάμα αυθεντικών μελανιών, χαρτιών και αξεσουάρ Epson
- Ανακύκλωση των κενών φυσιγγων μελανιού sEpson

## Πώς λειτουργεί το σέρβις Epson;

Το σέρβις Epson προσφέρεται από εξουσιοδοτημένους συνεργάτες της περιοχής σας. Σε περίπτωση που το προϊόν που διαθέτετε παρουσιάσει πρόβλημα ή χρειαστείτε τεχνική βοήθεια, καλέστε την τοπική υπηρεσία εξυπηρέτησης πελατών η οποία θα διαγνώσει το πρόβλημά σας και, στη συνέχεια, θα προσφέρει λύση ή θα σας κατευθύνει στο πλησιέστερο κέντρο σέρβις της Epson.

Για λεπτομέρειες σχετικά με τους αριθμούς των τοπικών κέντρων εξυπηρέτησης πελατών της Epson, την γκάμα των επιλογών σέρβις που διατίθενται στην περιοχή σας και τα κέντρα σέρβις, μεταβείτε στη διεύθυνση [www.epson.eu/support](http://www.epson.eu/support).



1. Η έρευνα διεξήχθη από την Futuresource Consulting Limited για την περίοδο από το 2001 έως το 2012.
2. Οι αποδόσεις/εκτιμήσεις κόστους ανά σελίδα που παρατίθενται, υπολογίζονται με βάση την αρχική μεθοδολογία της Epson από την προσομοίωση εκτύπωσης των μοτίβων δοκιμής που παρέχονται από το πρότυπο ISO/IEC24712. Οι αποδόσεις/εκτιμήσεις κόστους ανά σελίδα που παρατίθενται, ΔΕΝ υπολογίζονται με βάση το πρότυπο ISO/IEC24711. Οι αποδόσεις/εκτιμήσεις κόστους ανά σελίδα που παρατίθενται ενδέχεται να διαφέρουν ανάλογα με τις εικόνες που εκτυπώνονται, το είδος χαρτιού που χρησιμοποιείτε, τη συχνότητα των εκτυπώσεων και τις συνθήκες περιβάλλοντος, όπως η θερμοκρασία.
3. Το Epson iPrint απαιτεί ασύρματη σύνδεση και την εφαρμογή iPrinting της Epson. Για την εκτύπωση μέσω email απαιτείται σύνδεση στο Internet. Για περισσότερες πληροφορίες και για τις υποστηριζόμενες γλώσσες και συσκευές, επισκεφθείτε τη διεύθυνση [www.epsonconnect.eu](http://www.epsonconnect.eu)
4. Σύμφωνα με το πρότυπο ISO/IEC 24711/24712/19798.
5. Η απόδοση σελίδων κατά προσέγγιση βάσει του προτύπου ISO/IEC 24711/24712/19798. Η πραγματική απόδοση ποικίλει ανάλογα με τις συνθήκες χρήσης. Για περισσότερες πληροφορίες, επισκεφθείτε τη διεύθυνση [www.epson.eu/pageyield](http://www.epson.eu/pageyield)
6. Απαιτείται iOS 4.2 ή μεταγενέστερη έκδοση. Η ονομασία και το λογότυπο AirPrint αποτελούν εμπορικά σήματα της Apple Inc.
7. Οι ονομασίες Google Cloud Print και Android αποτελούν εμπορικά σήματα της Google Inc.
8. Πωλήσεις παγκοσμίως, IDC.
9. Σε σύγκριση με τους κορυφαίους επαγγελματικούς και εκπαιδευτικούς προβολείς τεχνολογίας DLP μονού χιρ, σύμφωνα με τα στοιχεία της NPD από τον Ιούλιο του 2011 μέχρι και τον Ιούνιο του 2012. Η φωτεινότητα των χρωμάτων (έγχρωμη απόδοση φωτισμού) υπολογίζεται σύμφωνα με το πρότυπο IDMS 15.4. Η φωτεινότητα των χρωμάτων ποικίλει ανάλογα με τις συνθήκες χρήσης. Για περισσότερες πληροφορίες, επισκεφθείτε την ιστοσελίδα [www.epson.gr/clo](http://www.epson.gr/clo)
10. Δεν διατίθενται όλες οι τεχνολογίες σε όλες τις συσκευές. Για περισσότερες πληροφορίες, επισκεφθείτε τη διεύθυνση [www.epson.eu](http://www.epson.eu)
11. Μόνο για σκοπούς απεικόνισης.
12. Απαιτείται η ύπαρξη της εφαρμογής Epson iProjection App. Οι ονομασίες iPod touch, iPhone και iPad αποτελούν εμπορικά σήματα της Apple Inc., κατοχυρωμένα στις Ηνωμένες Πολιτείες και σε άλλες χώρες.
13. Android 2.1 ή μεταγενέστερη έκδοση. Η ονομασία Android αποτελεί εμπορικό σήμα της Google Inc.
14. Προαιρετικός πίνακας διασύνδεσης δικτύου.
15. Εκτός από το μοντέλο EB-98 1,2x zoom.

Οι ονομασίες Adobe και PostScript αποτελούν είτε σήματα κατατεθέντα είτε εμπορικά σήματα της Adobe Systems Incorporated στις Ηνωμένες Πολιτείες και/ή σε άλλες χώρες. Η ονομασία Wi-Fi αποτελεί σήμα κατατεθέν της Wi-Fi Alliance. Οι ονομασίες Windows και SharePoint αποτελούν σήματα κατατεθέντα της Microsoft Corporation στις Η.Π.Α. και σε άλλες χώρες.

Δεν διατίθενται όλα τα προϊόντα σε όλες τις χώρες. Για περισσότερες πληροφορίες επικοινωνήστε με τον τοπικό αντιπρόσωπο της Epson ή επισκεφθείτε τη διεύθυνση [www.epson.gr](http://www.epson.gr)

## Better Products for a Better Future™

Για περισσότερες πληροφορίες επικοινωνήστε με τον τοπικό αντιπρόσωπο της Epson ή επισκεφθείτε τη διεύθυνση [www.epson.gr](http://www.epson.gr)

\* Οι προσφορές εγγύησης δεν διατίθενται για όλες τις χώρες. Επικοινωνήστε με την τοπική αντιπροσωπεία της Epson.

Για περισσότερες πληροφορίες επικοινωνήστε με τον τοπικό αντιπρόσωπο της Epson ή επισκεφθείτε τη διεύθυνση [www.epson.gr](http://www.epson.gr)  
Epson Italia SpA, Υποκατάστημα Ελλάδα  
τηλ.: 210-8099499  
fax: 210-6828615  
[info@epson.gr](mailto:info@epson.gr)  
[www.epson.gr](http://www.epson.gr)

Τα εμπορικά σήματα ή σήματα κατατεθέντα αποτελούν ιδιοκτησία της Seiko Epson Corporation ή των αντίστοιχων κατόχων τους. Οι πληροφορίες των προϊόντων ενδέχεται να αλλάξουν χωρίς προειδοποίηση.

# EPSON®