

Seria Epson SureColor™ S



## Epson SureColor™ SC-S50600/SC-S70600

Prezentacja produktu – poradnik

**EPSON®**  
EXCEED YOUR VISION

# Spis treści

<b>Wstęp</b>	Strona 2
<b>Jakie są najważniejsze cechy drukarki SC-S50600?</b>	Strona 3
<b>Co oferuje drukarka SC-S50600?</b>	Strona 3
<b>Jakie są najważniejsze cechy drukarki SC-S70600?</b>	Strona 5
<b>Co oferuje drukarka SC-S70600?</b>	Strona 5
<b>Atramenty Epson UltraChrome® GS2 i GSX</b>	Strona 7
<b>Przygotowania do udanej prezentacji</b>	Strona 8
<b>Wprowadzenie do serii SureColor S</b>	Strona 9
<b>Rezultaty stosowania trybów drukowania</b>	Strona 9
<b>Przygotowania do następnej prezentacji</b>	Strona 11
<b>Przewodnik po urządzeniu</b>	Strona 12
<b>Panel sterowania</b>	Strona 14
<b>Ładowanie nośników</b>	Strona 15
<b>Narzędzia zwiększające wydajność pracy</b>	Strona 19
<b>Czynności konserwacyjne wymagane od użytkownika</b>	Strona 20
<b>Drukujemy!</b>	Strona 21
<b>Pytania i odpowiedzi</b>	Strona 24
<b>Dane techniczne produktów</b>	Strona 25

## Wstęp

Niniejszy poradnik został przygotowany w celu udostępnienia informacji, które mogą pomóc w udanej prezentacji drukarek SureColor SC-S50600 i SC-S70600 oraz przedstawieniu użytkownikom końcowym korzyści związanych z tymi produktami. Jak zwykle kluczem do przeprowadzenia profesjonalnej prezentacji jest przygotowanie się do niej. W tym poradniku można znaleźć nie tylko informacje o szczegółach technicznych pokazu, ale też wskazówki dotyczące demonstrowania produktu oraz przygotowań do prezentacji i prowadzenia jej.

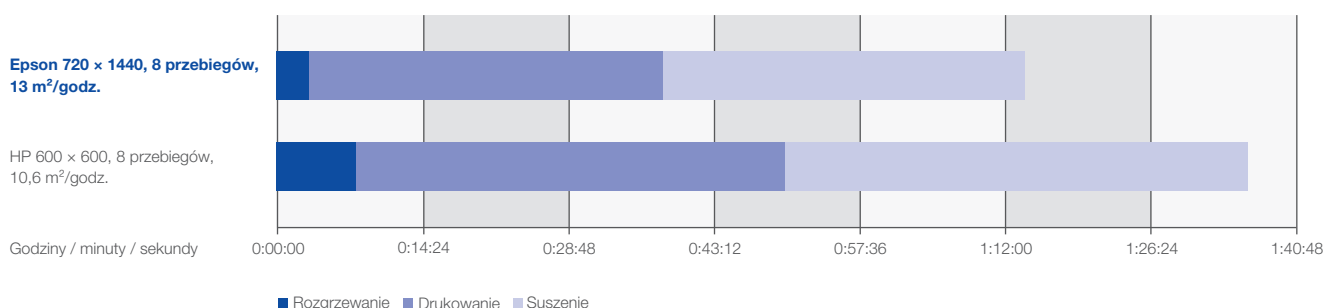


W niniejszym poradniku szerzej omówiono zagadnienia poruszane w poradniku z tej serii dotyczącym drukarek SC-S30600 i SC-S30610. Tym razem jednak treść dotyczy drukarek SureColor SC-S50600/50610 oraz SC-S70600/70610, sprzedawanych w Europie w dwóch wersjach. Ponieważ obie wersje mają takie same funkcje, zalety i wydajność, w dalszej części poradnika będziemy się odwoływać do drukarek SC-S50600/50610 oraz SC-S70600/70610 za pomocą symboli SC-S50600 lub SC-S70600.

## Jakie są najważniejsze cechy drukarki SC-S50600?

Model SC-S50600 jest **najszybszą i najwydajniejszą** drukarką z tej serii – drukuje z szybkością ponad 51 m<sup>2</sup>/godz.

Drukarka jest sprzedawana w wersji **5-kolorowej z atramentami CMYK i atramentem białym** oraz w wersji **4-kolorowej z atramentami CMYK**. W przypadku tego urządzenia nie ma możliwości przełączania między obsługą 4 a 5 kolorów, więc klienci muszą rozważyć wybierając kupowany model.



## Co oferuje drukarka SC-S50600?



Superszybka drukarka Epson SureColor SC-S50600 maksymalizuje wydajność, umożliwiając intensywnie pracującym drukarniom, producentom materiałów POS, profesjonalnym producentom oznakowania, punktom świadczącym usługi w zakresie kopii cyfrowych, zakładom sitodrukarskim oraz laboratoriom fotograficznym zwiększenie wydajności produkcji wielkoformatowej.

# 1

## WYSOKA WYDAJNOŚĆ

- **Superszybkie drukowanie** przy użyciu dwóch głowic drukujących Thin Film Piezo i dwóch zestawów atramentów CMYK jednocześnie (lub CMYK + atrament biały w przypadku modelu 5-kolorowego) – do 51,8 m<sup>2</sup>/godz.
- **Wbudowany zespół suszący** gwarantuje szybką gotowość wydruków, a w celu zapewnienia jeszcze większej wydajności urządzenia są standardowo wyposażane w dodatkowy system suszenia wydruków.
- **Łatwa obsługa** oznacza ograniczenie przestoju do minimum. Drukowanie odbywa się bezproblemowo dzięki automatycznemu wyrównywaniu podłoża, regulowanemu podawaniu podczas drukowania oraz automatycznej kontroli naprężenia. Ponadto silnik podawania wstecznego umożliwia optymalne wykorzystanie nośników.
- **Szybka konfiguracja** – dzięki zastosowaniu wyjątkowego mechanizmu podnośnika firmy Epson założenie rolki jest prostym zadaniem, do którego wystarczy jedna osoba, a dźwignia ładowania nośnika jest dostępna zarówno od przodu, jak i od tyłu urządzenia. Przełącznik napędu nośnika umożliwia wspomaganie ładowania, dzięki czemu konieczna jest tylko minimalna obsługa podłoża.
- **Czujnik wykrywania podniesienia nośnika** wykrywa kolizje głowic drukujących, które mogą powodować uszkodzenie drukarki, i zapobiega im, chroniąc przed przestojami i zwiększając możliwości drukowania bez nadzoru.
- **Obsługa ciężkich rolek** – przy użyciu opcjonalnego układu do podawania ciężkich rolek można bez trudu stosować podłoża o wadze do 80 kg.

# 2

## WSZECHSTRONNOŚĆ

- **Możliwość drukowania na szerokiej gamie nośników** – do zastosowań przy produkcji oznakowania i elementów ekspozycji.
- **Opcja atramentu białego** do druku na ciemnym lub przezroczystym nośniku, umożliwiającą użytkownikom oferowanie usług o wysokiej jakości i wartości.

# 3

## WYSOKA JAKOŚĆ

- **Atramenty UltraChrome GS2** generują trwałe wydruki, odporne na działanie światła przez trzy lata ekspozycji na zewnątrz bez laminowania\*.
- **Sprawdzona technologia głowicy drukującej Micro Piezo® TFP** pozwala osiągnąć rozdzielczość wydruków do 1440 × 1440 dpi i zapewnia łagodne przejścia między kolorami oraz precyzyjne odwzorowanie szczegółów. Głowica drukująca TFP firmy Epson gwarantuje dokładne formowanie kropli i długi okres użytkowania.

# 4

## EKOLOGIA

- **Atramenty UltraChrome GS2** są bezzapachowe, nie zawierają niklu i nie wymagają specjalnej wentylacji pomieszczenia.
- **Niskie zużycie energii** (produkt zatwierdzony w programie ENERGY STAR) – nie jest potrzebne żadne specjalne źródło zasilania i urządzenie można zainstalować w dowolnym pomieszczeniu, aby rozpocząć drukowanie.

\* Zgodnie ze standardami badań firmy Epson: ISO18930. Nie stanowi gwarancji ani obietnicy trwałości wydruków. Trwałość wydruków może być inna – zależy od podłoża, zastosowania i warunków otoczenia.



## Jakie są najważniejsze cechy drukarki SC-S70600?

Drukarka SC-S70600 (znajdująca się w tej samej grupie produktów co modele SC-S30600 i SC-S50600) została zaprojektowana przez firmę Epson z myślą o zaferowaniu drukarniom i producentom oznakowania **najbardziej wszechstronnej drukarki o wysokiej jakości** na rynku.

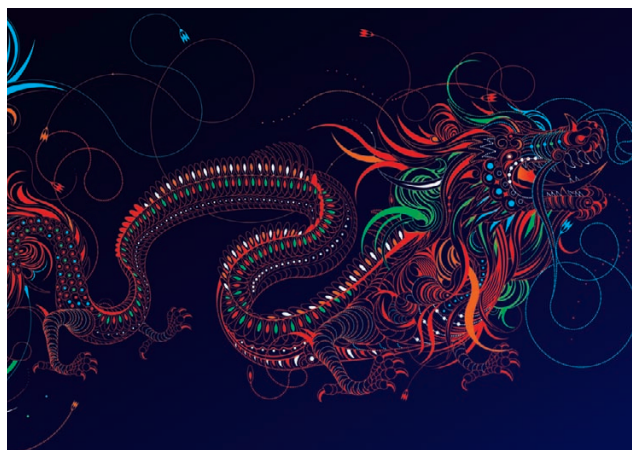
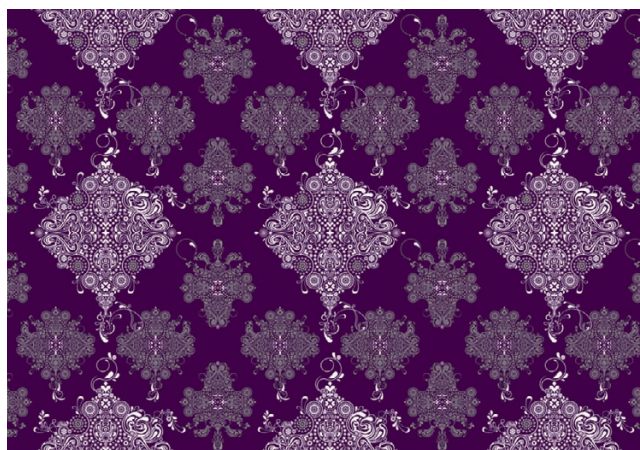
Drukarka ta jest dostępna jako **model 8-kolorowy z atramentami CMYK oraz atramentem jasną magentą, jasnym cyjanem, jasnoczarnym i pomarańczowym. Model 10-kolorowy obsługuje ponadto atrament biały oraz metaliczny srebrny**. W przypadku tego urządzenia nie ma możliwości przełączania między obsługą 8 a 10 kolorów, więc klienci muszą rozważyć wybierając kupowany model.

## Co oferuje drukarka SC-S70600?



SureColor SC-S70600 to pierwsza wielkoformatowa drukarka firmy Epson, która obsługuje równocześnie atrament biały i metaliczny, umożliwiając kreatywnym zakładom reklamy wizualnej oraz producentom oznakowania i profesjonalnych elementów ekspozycji poszerzenie oferty. Teraz mogą oni szybko i ekologicznie produkować wysokiej jakości, kreatywne oznakowanie do ekspozycji wewnątrz i na zewnątrz budynków.

## Przykłady zastosowań



Pomarańczowa ekspresja



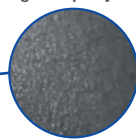
Metaliczne srebrne usta



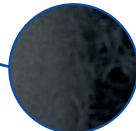
## SureColor SC-S70600



Łagodne przejścia



Neutralna skala szarości



## Produkty konkurencyjne



# 1

## WYSOKA JAKOŚĆ

- **Drukowanie przy użyciu 10 kolorów** – przy zastosowaniu zarówno atramentu białego, jak i metalicznego srebrnego (dostępny jest model z 8 kolorami), oznacza najbogatszą z możliwych gam kolorów w serii SureColor.
- **Wydruki o prawdziwej jakości fotograficznej** są możliwe dzięki zastosowaniu koloru pomarańczowego, jasnoczarnego, jasnej magenty i jasnego cyjanu. Atramenty w jasnych odcieniach zapewniają płynne gradacje tonalne i przejścia, a atrament jasnoczarny zapewnia lepszą jakość wydruków w skali szarości.
- **Nowe atramenty UltraChrome GSX w kolorze białym i metalicznym** zapewniają większą wszechstronność i elastyczność oraz najwyższą jakość.
- **Sprawdzona technologia głowicy drukującej Micro Piezo TFP** pozwala osiągnąć rozdzielczość wydruków do 1440 x 1440 dpi i zapewnia łagodne przejścia między kolorami oraz precyzyjne odwzorowanie szczegółów. Głowica drukująca TFP firmy Epson gwarantuje dokładne formowanie kropli i długi okres użytkowania.

# 2

## WIELE MOŻLIWOŚCI

- **Drukuje** na szerokiej gamie materiałów, między innymi na foliach i płótnie.
- **Atramenty biały i metaliczny srebrny** otwierają przed klientami nowe okazje biznesowe, rozszerzając ich możliwości produkcyjne – od prostego oznakowania po wysokiej klasy elementy ekspozycji i ozdoby.

# 3

## WYDAJNOŚĆ

- **Znacznie większa szybkość** drukowania przy użyciu atramentu białego i metalicznego srebrnego niż w przypadku produktów konkurencyjnych – drukarka SC-S70600 drukuje do 26,8 m<sup>2</sup>/godz. (w trybie szybkim) i do 4,0 m<sup>2</sup>/godz. w przypadku korzystania z atramentu metalicznego.
- **Łatwa obsługa** dzięki umieszczonemu z tyłu drukarki mechanizmowi podnośnika – nową rolkę może założyć jedna osoba. Dźwignia ładowania nośnika jest dostępna zarówno od przodu, jak i od tyłu drukarki. Ponadto użytkownicy mogą regulować podawanie nośnika podczas drukowania bez zatrzymywania i ponownego uruchamiania urządzenia, co minimalizuje przestoje i marnotrawstwo materiałów.

# 4

## EKOLOGIA

- **Atramenty UltraChrome GS2** są bezzapachowe, nie zawierają niklu i nie wymagają specjalnej wentylacji pomieszczenia.
- **Niskie zużycie energii** (produkt zatwierdzony w programie ENERGY STAR) – nie jest potrzebne żadne specjalne źródło zasilania i urządzenie można zainstalować w dowolnym pomieszczeniu, aby rozpocząć drukowanie.

## Atramenty Epson UltraChrome® GS2 i GSX

Nowe atramenty Epson UltraChrome GS2 i GSX do drukarek z serii SureColor S bazują na zaletach oryginalnych atramentów Epson UltraChrome GS, mają jednak nową formułę, która zapewnia większą trwałość i wydajność.

Zaawansowana formuła atramentu sprawia, że wydruki wykazują odporność na działanie światła przez trzy lata ekspozycji na zewnątrz bez laminowania\*.

Atramenty Epson UltraChrome GS2 i GSX są bezzapachowe, nie zawierają niklu i mogą być stosowane w biurze, ponieważ nie wymagają specjalnej wentylacji pomieszczenia.

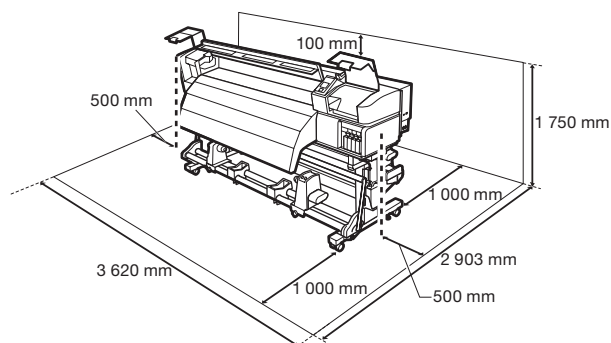


\*Kolor: 3 lata trwałości przy ekspozycji zewnętrznej bez laminowania w przypadku zastosowania atramentu pomarańczowego, białego i metalicznego. Trwałość może być krótsza niż w przypadku zastosowania innych atramentów kolorowych, zależnie od warunków.



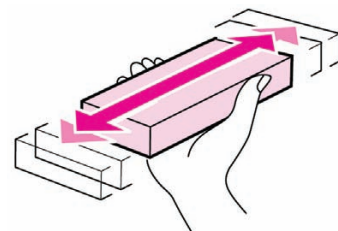
## Przygotowania do udanej prezentacji

Należy zadbać o to, aby wokół drukarki Epson SureColor było wystarczająco dużo miejsca, by klienci mogli poznać najważniejsze elementy sprzętowe. Firma Epson zaleca, aby podczas prezentacji udostępnić miejsce z tyłu urządzenia, dzięki czemu klienci będą mogli przyjrzeć się działaniu drukarki i przekonać o łatwości jej obsługi.



Przed każdym planowanym pokazem należy się upewnić, że drukarka SureColor została zainstalowana i skonfigurowana zgodnie z zaleceniami podanymi przez firmę Epson w instrukcji konfiguracji. Na przykład system atramentów powinien zostać przygotowany do druku, a wydajność drukarki zweryfikowana przed rozpoczęciem prezentacji.

Planując prezentację drukarki SC-S70600, należy **codziennie wstrząsać wkładami**, aby zapobiec osadzeniu się atramentu na dnie. Zalecenia dotyczące codziennej konserwacji drukarki SC-S70600 obejmują energiczne wstrząsanie wkładami przez 15–20 sekund. Na panelu sterowania codziennie będzie się pojawiać komunikat ze stosownym przypomnieniem dla operatora.



Warto przechowywać w środowisku prezentacji plik dziennika, w którym te operacje będą rejestrowane.

Należy mieć pod ręką materiały eksploatacyjne, np. nośniki, atramenty i konserwacyjne butelki na atrament – na wypadek konieczności wymiany podczas prezentacji lub w celu zademonstrowania tych elementów użytkownikowi. Pełną listę materiałów eksploatacyjnych można znaleźć w dodatku do instrukcji obsługi drukarki Epson SureColor.

Warto zaopatrzyć się w gotowe wydruki próbne, które pozwolą zobrazować szeroką gamę nośników obsługiwanych przez drukarkę SureColor.

Zanim klient dotrze na miejsce, należy się upewnić, że wybrane interfejsy drukarki, USB lub Ethernet, działają należycie, wysyłając w tym celu zadanie testowe. Jeśli to możliwe, warto przed prezentacją uzyskać od klienta materiały, których używa do próbek wydruków. Pozwoli to na rozwiązanie ewentualnych problemów, jak brak odpowiednich czcionek i półcieni.

Należy dopilnować, aby drukarka i jej otoczenie były schludne i wolne od pustych wkładów atramentowych, starych wydruków i wszelkich odpadów. Nader często zdarza się, że w miarę użytkowania drukarki próbki wydruków są układane na urządzeniu lub obok niego, co szybko może doprowadzić do całkowitego zasłonięcia produktu.

Należy zadbać o dostępność wszystkich informacji dotyczących prezentowanego produktu, tj. broszury, cenniki, informacje o materiałach eksploatacyjnych oraz materiały wspomagające sprzedaż.

## Wprowadzenie do serii SureColor S

Drukarki z serii SureColor S zostały **opracowane z myślą o spełnieniu wymagań rynku produkcji oznakowania stosowanego wewnątrz i na zewnątrz budynków**. Zastosowania obejmują produkcję całego wachlarza materiałów – od billboardów po wysokiej jakości materiały POS, takie jak podświetlane elementy ekspozycji i dobre jakościowo oklejenia pojazdów.

Dlatego firma Epson opracowała szereg trybów jakości wydruku – od trybu dużej wydajności po tryb wysokiej jakości. Tryby te są zdefiniowane według liczby przebiegów.

Poniższe tabele, zawierające zestawienie trybów drukowania oraz ich zastosowania, pomagają w osiągnięciu najlepszych rezultatów.

### Jakie są typowe tryby drukowania i rozdzielczości?

Tryb drukowania	Rozdzielczość wydruku	Tryb drukowania	Odległość od patrzącego	Zastosowanie
2 przebiegi	720 × 720 dpi	2 przebiegi	Ponad 10 metrów	Billboardy Banery zewnętrzne Siatki mesh
4 przebiegi	720 × 720 dpi	4 przebiegi	5–10 metrów	Plakaty zewnętrzne Tablice reklamowe
6 przebiegów	1440 × 720 dpi	6 przebiegów	2–5 metrów	Plakaty wielkoformatowe Grafika podłogowa Elementy ekspozycji
8 przebiegów	1440 × 720 dpi	8 przebiegów 12 przebiegów	0–2 metrów	Dobre jakościowo oklejenia pojazdów Podświetlane elementy ekspozycji Małe naklejki



## Rezultaty stosowania trybów drukowania

Do druku materiałów kolorowych o wysokiej jakości należy używać trybu drukowania 12- lub 8-przebiegowego. W przypadku prostego oznakowania lub oznakowania zamieszczanego w większej odległości od patrzących sprawdzi się tryb drukowania 2- lub 4-przebiegowy.

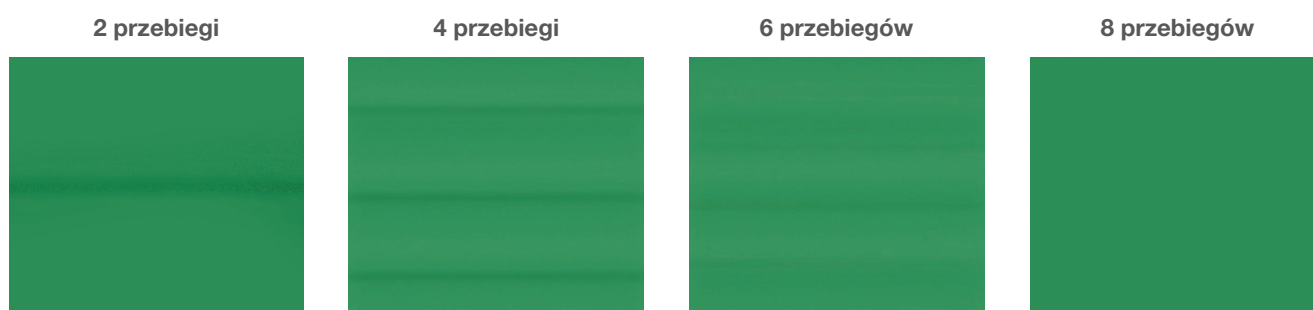
Tryb 8- lub 12-przebiegowy gwarantuje najwyższą jakość. Charakteryzują go płynne przejścia, jednorodne pokrycie oraz wyraźne półcienie.

W przypadku drukowania w trybie dwuprzebiegowym mogą powstawać pasma, a w trybie cztero- i sześcioprzebiegowym jakość stopniowo ulega poprawie.

Powstawanie pasm może się przejawiać na wiele sposobów, ale najczęściej występują nierówności pokrycia. Skala zjawiska zależy od drukowanego obrazu – na dużych jednolitych obszarach na ogół widać więcej niedoskonałości niż w pełnym detali obrazie z półcieniami.

Nierówności można niwelować lub uwydatniać, wybierając odpowiednie podłoże, konfigurację drukarki, profil barwny oraz ustawienia w oprogramowaniu RIP.

Poniższa ilustracja obrazuje spodziewane rezultaty.



## Co może obniżyć jakość wydruków?

Choć instrukcja obsługi drukarki SureColor zawiera pełne objaśnienie operacji wykonywanych przez drukarkę, pewne ustawienia, przedstawione w tabeli poniżej, mają bezpośredni wpływ na ogólną jakość wydruków. Poniższa lista może służyć jako podstawowa lista kontrolna, z której należy skorzystać przed przystąpieniem do drukowania plików klienta.

Konfiguracja podłoża	Konfiguracja jakości druku
Szczelina	Sprawdzenie dysz
Ustawienie podawania podłoża	Wyrównanie głowicy drukującej
Ustawienie naprężenia	Właściwy profil barwny

EPSON MEDIA  
QUALIFICATION  
PROGRAM



W przypadku drukowania na często używanych lub powszechnie dostępnych podłożach należy przeszukać witrynę Epson Media Qualification Program (program kwalifikowania nośników firmy Epson). Obecnie firma Epson opracowuje obszerną bibliotekę profili barwnych wysokiej jakości, zawierających ustawienia optymalnie dostosowane do określonych podłoży.

Jeśli podłoże jest oznaczone znakiem zatwierdzenia firmy Epson, **można go używać bez obaw.**

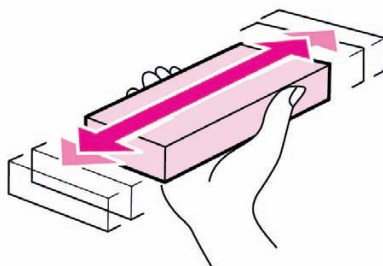
<http://epson.color-base.com/>

Jeśli danego podłoża nie ma na liście Epson Media Qualification Program (program kwalifikowania nośników firmy Epson), należy zasięgnąć informacji w dziale pomocy technicznej jego producenta. Producenci nośników często udostępniają profile zoptymalizowane pod kątem najpopularniejszych programów i drukarek.

Zbyt mocne pokrycie atramentem lub niedostateczne nasycenie stanowi wyraźną wskazówkę, że należy zastosować lepszy profil barwny.

Warto poświęcić trochę czasu na skonfigurowanie urządzenia pod kątem najczęściej używanych podłoży. Wykonanie instrukcji wyświetlanych na ekranie Substrate Setup (Konfiguracja podłoża) na drukarce SureColor pozwoli uzyskać najlepsze możliwe rezultaty dla każdego nośnika.

## Przygotowania do następnej prezentacji



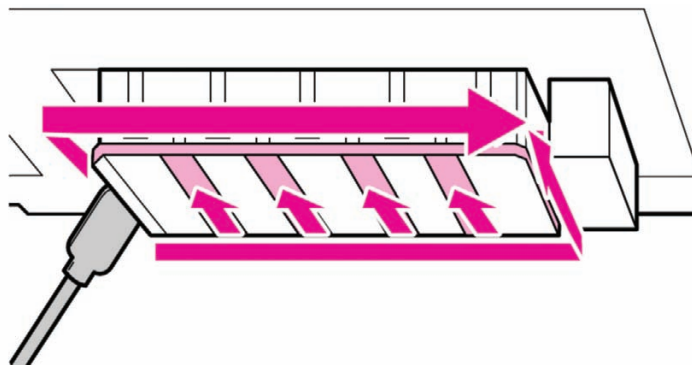
Po każdej prezentacji **należy przeprowadzić konserwację drukarki** zgodnie z zaleceniami podanymi w instrukcji obsługi. Dzięki temu można utrzymać głowicę drukującą w dobrym stanie i skrócić czas przygotowań do następnej prezentacji.

W przypadku każdej drukarki obsługującej atramenty z ciężkimi cząsteczkami, takie jak metaliczny srebrny czy biały, **regularne używanie zdecydowanie sprzyja utrzymaniu sprawności urządzenia.**

Regularne używanie zapobiega osiadaniu cząsteczek na dnie wkładu atramentowego i w przewodach atramentu.

Czasami w środowisku prezentacji nie można codziennie używać drukarki. Jeśli więc drukarka ma pozostać nieużywana przez **ponad 7 dni**, należy skorzystać z wkładów czyszczących firmy Epson, aby zapewnić długoterminową sprawność drukarki.

Jeśli drukarka ma być używana co kilka dni, można ją łatwo utrzymać w dobrym stanie – wystarczy codziennie wykonywać określone czynności konserwacyjne. Jedną z nich jest codzienne energiczne **wstrząsanie wkładami** przez 15–20 sekund.



Wykonując czynności konserwacyjne podczas prezentacji, warto pokazać klientowi instrukcję obsługi drukarki SureColor i postępować zgodnie z zawartymi w niej zaleceniami. Dzięki temu klient zobaczy, że procedury konserwacyjne są dobrze opisane w dokumentacji i wykonalne dla operatorów.

Jako przykład dobrej praktyki konserwacyjnej warto pokazać klientom, że podczas **czyszczenia głowicy drukującej** należy wytrzeć obszary między dyszami (wskazane strzałkami), ale nie same dysze, ponieważ może to doprowadzić do ich uszkodzenia. Ten błąd często się zdarza niedoświadczonym użytkownikom.

Demonstrując czynności konserwacyjne, zawsze należy używać narzędzi i materiałów eksploatacyjnych wymienionych na poniższej liście opcjonalnych środków konserwujących.

C13T699300	Środek do usuwania atramentu (płyn czyszczący do konserwacji głowicy drukującej)
C13T724000	Butelka na zużyty atrament (w celu wymiany pojemnika z zebranym zużytym atramentem)
C13T724100	Zestaw konserwacyjny (ściereczka, pałeczka czyszcząca, rękawice ochronne)

## Przewodnik po urządzeniu



- 1** **Obszar ładowania wkładów.** Ponieważ drukarka **SC-S50600** jest dostępna na rynku w wersji **4- lub 5-kolorowej**, obszar ładowania wkładów może wyglądać dwojako. W wersji 4-kolorowej są dostępne dwa zestawy atramentów CMYK zawierające wkłady Epson UltraChrome GS2 o pojemności 700 ml. W wersji 5-kolorowej oprócz tego są dostępne dwa dodatkowe wkłady z atramentem białym Epson UltraChrome GSX o pojemności 600 ml.



Drukarka **SC-S70600** jest sprzedawana w wersji **8- lub 10-kolorowej**. W modelu 8-kolorowym w obszarze ładowania wkładów znajduje się jeden zestaw wkładów CMYKLcLmLkOr Epson UltraChrome GSX. W modelu 10-kolorowym oprócz tego zestawu znajduje się atrament biały i metaliczny srebrny Epson UltraChrome GSX.



Wkłady zastosowane w modelu SC-S70600 mają różną pojemność. Zwykle atramenty Epson UltraChrome GSX mają pojemność 700 ml, ale w przypadku atramentu białego i metalicznego srebrnego jest to odpowiednio 600 ml i 350 ml.

Wszystkie wkłady są ładowane i mocowane za pomocą łatwo dostępnych uchwytów. W każdym wkładzie jest zainstalowany mikroprocesor, który dostarcza dokładnych danych o zużyciu atramentu.

- 2** **Ośłona serwisowa.** Konstrukcja urządzenia zapewnia łatwy dostęp do nasadek głowic drukujących oraz mechanizmów czyszczących, umożliwiając łatwe i skuteczne przeprowadzanie czynności konserwacyjnych.
- 3** **2,5-calowy kolorowy panel sterowania.** Jest to główny interfejs, zapewniający dostęp do wszystkich opcji instalacji i konfiguracji drukarki. Przystępne menu umożliwiają intuicyjną obsługę urządzenia.
- 4** **Nagrzewacz wtórny.** Duża podgrzewana powierzchnia zapewnia optymalny czas wysychania atramentów, gwarantując zarówno wysoką jakość, jak i wydajność druku.



- 5 **Ośłona komory głowicy drukującej Epson Micro Piezo AD-TFP.** Obszar konserwacyjny zapewniający szybki i łatwy dostęp do głowic drukujących na potrzeby zapobiegawczych czynności konserwacyjnych. Obie drukarki, SC-S50600 i SC-S70600, mają po dwie głowice drukujące.
- 6 **Automatyczna nawijarka.** Umożliwia staranne przewijanie zadrukowanego materiału w kierunku wybranym przez użytkownika. Automatyczne nawijanie można wyłączyć, włączając tryb obsługi ręcznej.
- 7 **Butelka konserwacyjna 2 l.** Jest to jeden z materiałów eksploatacyjnych. W pojemniku tym jest zbierany cały zużyty atrament z drukarki SureColor. Butelkę można łatwo zamknąć i wymienić, nie brudząc rąk odpadowym atramentem. Nowe butelki na wymianę można bez trudu kupić u lokalnego sprzedawcy.



- 8 **Uchwyt na nośniki w rolce oraz stacja ładowania nośników.** Stacja ładowania nośników jest wyposażona w łatwy w obsłudze system podnośnika, który umożliwia operatorowi szybkie i bezpieczne ładowanie nośnika do drukarki SureColor. Uchwyt na nośniki w rolce jest mechanizmem beztrzępiowym i pozwala na stosowanie rolek z rdzeniami o średnicy do 3 cali.  
Wszystkie drukarki z serii SureColor S są zgodne z opcjonalnym systemem obsługi ciężkich rolek.
- 9 **Nagrzewnica.** Podgrzewa podłoże przed drukowaniem, aby zapewnić optymalne warunki druku na wybranym nośniku.
- 10 **Dźwignia ładowania nośnika.** Umożliwia operatorowi wkładanie nośników od przodu lub od tyłu urządzenia.
- 11 **Naprężacz.** Umożliwia operatorowi ustawianie najlepszego naprężenia podłoża do przewijania przez moduł automatycznej nawijarki.

## Panel sterowania

### Zasilanie

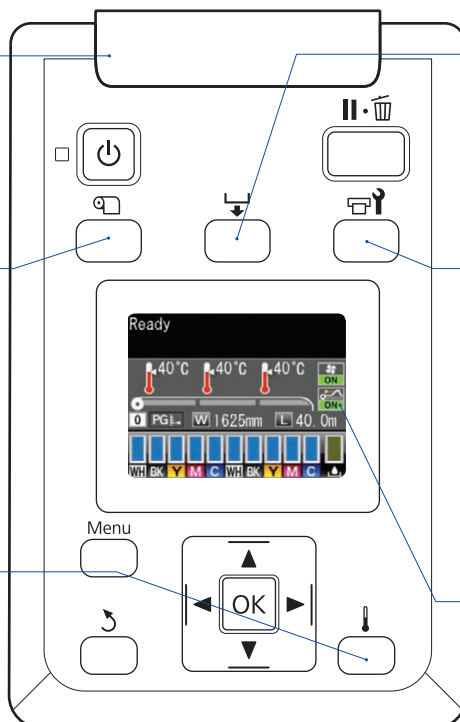
- WYŁ.: normalne działanie
- WŁ. (pomarańczowe/migające): wystąpił błąd

### Konfiguracja nośnika

- Wybieranie nośnika
- Dostosowywanie ustawień
- Pozostałe nośniki
- Drukowanie listy nośników

### Podgrzewanie i suszenie

- Temperatura nagrzewnicy
- Ustawienie dodatkowej suszarki



### Podawanie nośnika

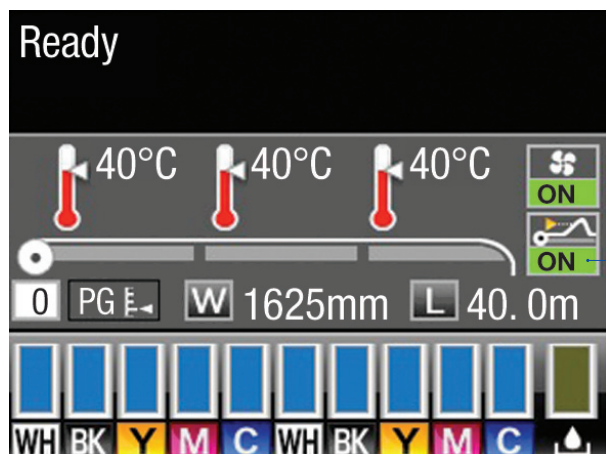
- Przejście do pozycji cięcia papieru
- Wybieranie ręcznej regulacji podawania

### Konserwacja

- Sprawdzenie dysz
- Czyszczenie
- Mycie głowicy
- Konserwacja głowicy
- Licznik zużytego atramentu

### Stan podniesienia nośnika (SC-S50600/SC-S50610)

Drukarka sprawdza, czy nośnik uderzy w głowicę drukującą podczas drukowania

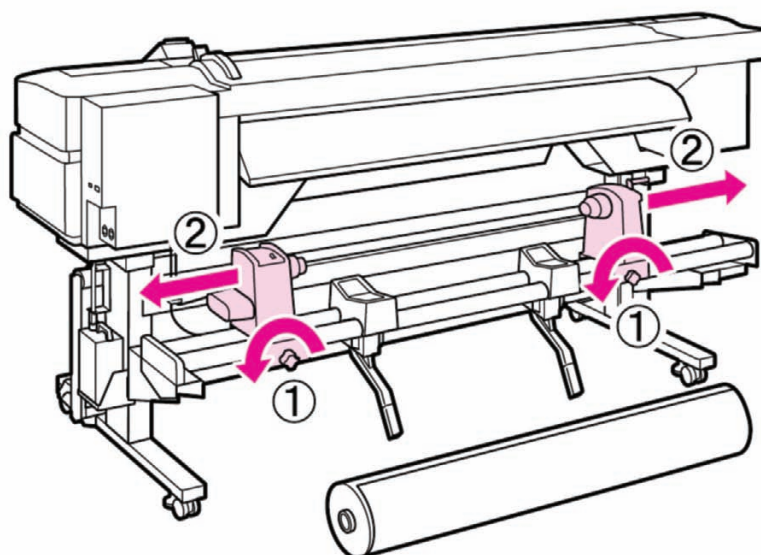


### Stan podniesienia nośnika (SC-S50600/SC-S50610)

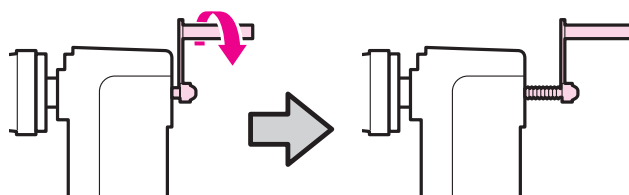
## Ładowanie nośników

Ładowanie i wyładowywanie nośników w drukarce z serii SureColor to znakomita okazja do podkreślenia łatwości obsługi i wydajności urządzenia. Podczas tych operacji można zwrócić uwagę klienta na to, że jeden operator może ładować podłoża, ustawiać je w prawidłowym położeniu oraz bezpiecznie i wydajnie obsługiwać urządzenie.

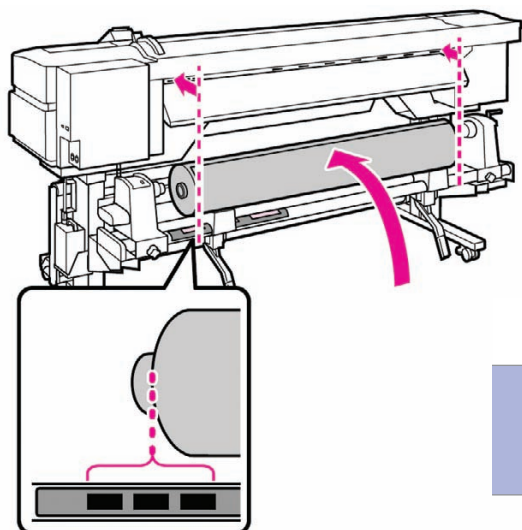
### Zalecana metoda ładowania nośników



Poluzuj wkręty mocujące uchwyty rolki (1) i ustaw uchwyty rolki (2) tak, aby zmieściło się między nimi podłoże. Spróbuj ustawić uchwyty w równych odstępach od środka.

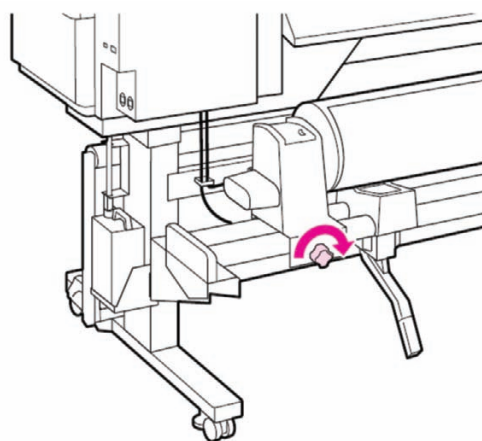
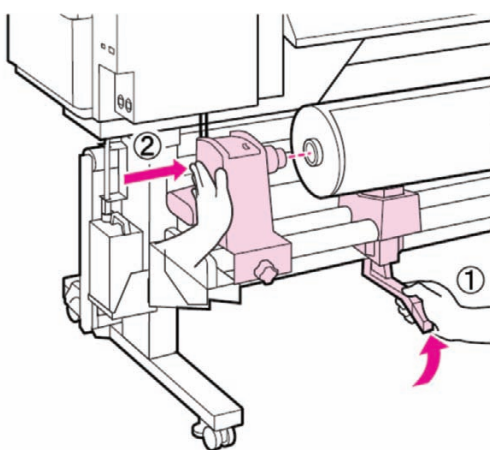


Jeśli trzpień korbki prawego uchwyty jest niewidoczny, obracaj korbką do przodu, aż się zatrzyma.

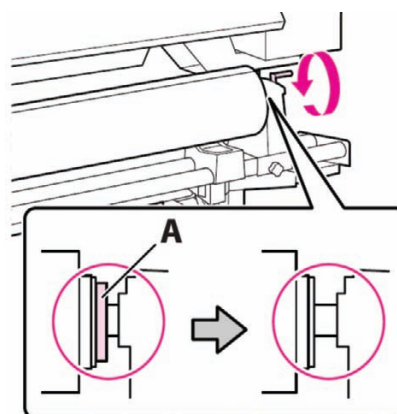
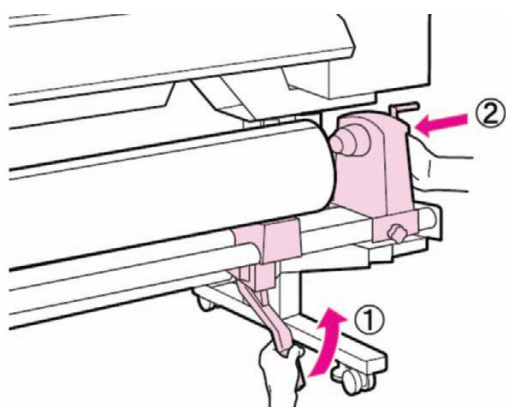


	Pasek zewnętrzny	Pasek środkowy	Pasek wewnętrzny
Szerokość rolki	64 cale	60 cali	50 cali
	54 cale	16 cali	44 cale
	50 cali		36 cali

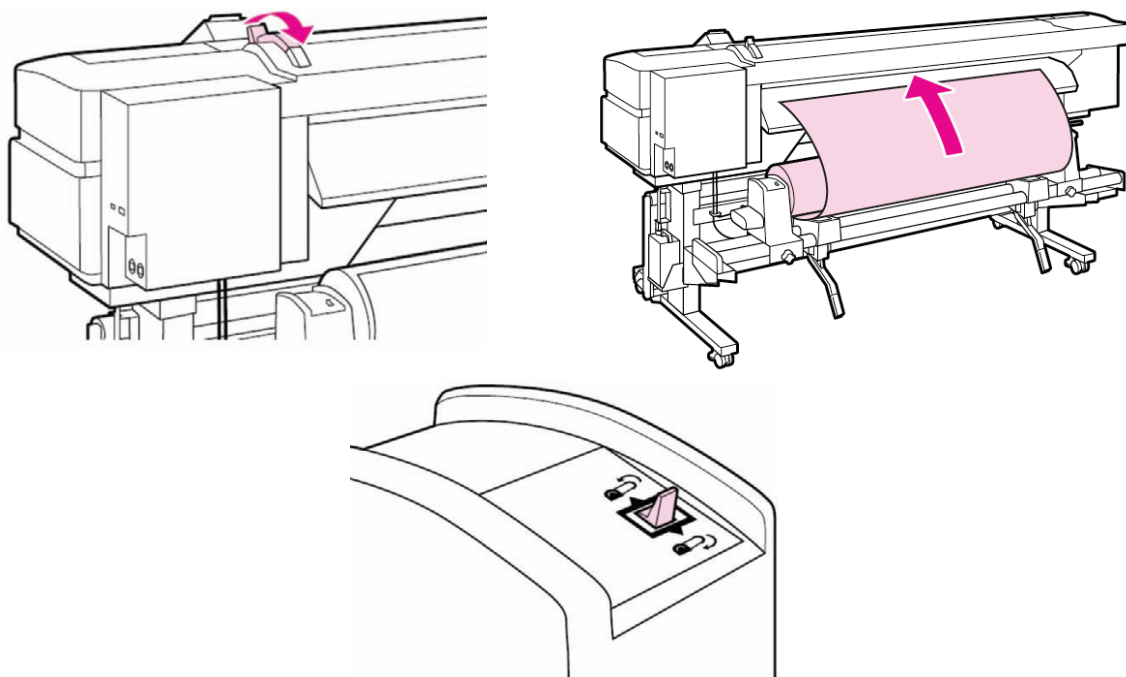
Pasek zewnętrzny, pasek środkowy, pasek wewnętrzny



Należy wyrównać lewą krawędź podłoża z odpowiednim czarnym paskiem. Za pomocą lewego lewarka można łatwo unieść podłoże i nasunąć na lewy uchwyt rolki, co umożliwi obsługę beztrzępiową. System podnośnika został zaprojektowany tak, aby ładowanie podłoża można było wykonywać szybko, łatwo i zawsze w ten sam sposób.



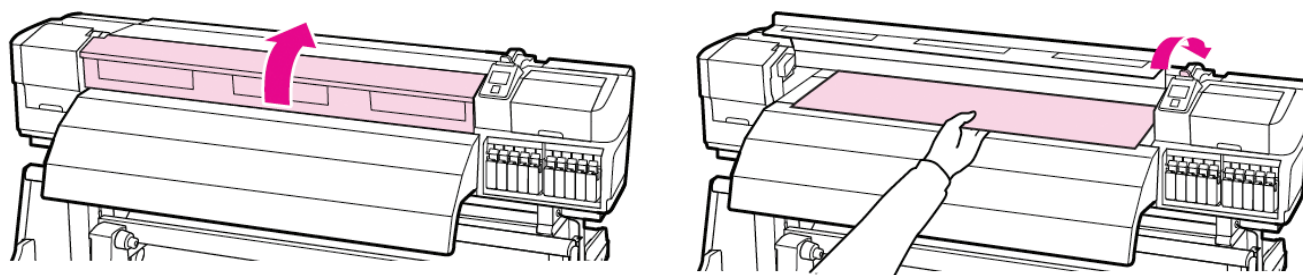
Dokręć wkręty mocujące uchwyty rolki i wykonaj te same czynności z prawej strony. Aby się upewnić, że uchwyt rolki jest dobrze osadzony, przekręć korbkę prawego uchwyty w pokazanym kierunku.



Otwórz dźwignię ładowania nośnika i wsuń nośnik do drukarki. Dźwignia ładowania nośnika jest skonstruowana tak, aby był do niej dostęp zarówno od przodu, jak i od tyłu drukarki, co **przyspiesza ładowanie podłoża**.

Użycie przełącznika napędu nośnika ułatwia ładowanie ciężkich lub niewygodnych w obsłudze podłoży.

Włóż nośnik przez rolki podajnika i przystąp do regulacji położenia rolek dociskowych.

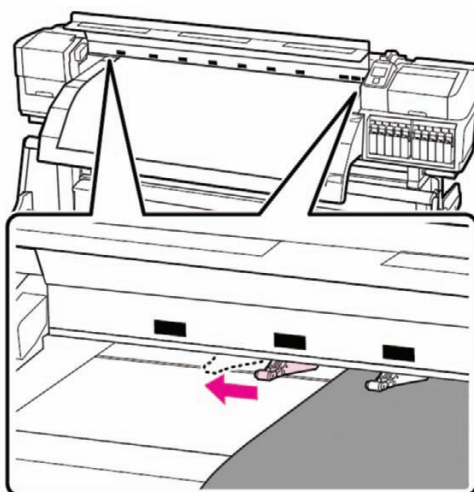


Dostępne są dwa rodzaje rolek, o małej lub dużej sile nacisku. Z obu stron drukarki znajduje się jedna rolka o dużej sile nacisku. Łatwo je rozpoznać po jasnozielonym kolorze. Rolki te są używane podczas drukowania z warstwowym nakładaniem atramentu, tj. podczas nadrukowywania atramentu kolorowego na warstwie atramentu białego bądź metalicznego. Rolki o dużej sile nacisku zapewniają precyzyjne podawanie podłoża z powrotem do drukarki.

W przypadku sporządzania wydruków bez warstwowego nakładania atramentu stosowanie rolek o dużej sile nacisku nie jest konieczne, toteż powinny one zostać odsunięte poza obszar druku. To dlatego, że rolki o dużej sile nacisku mogą odciskać ślady na delikatnych podłożach.

Podczas drukowania z warstwowym nakładaniem atramentu rolki o małej sile nacisku powinny być nieaktywne, ponieważ wsteczne podawanie podłoża z nałożonym atramentem może powodować powstawanie plam na zadrukowanej powierzchni lub pozostawianie atramentu na powierzchni rolek.



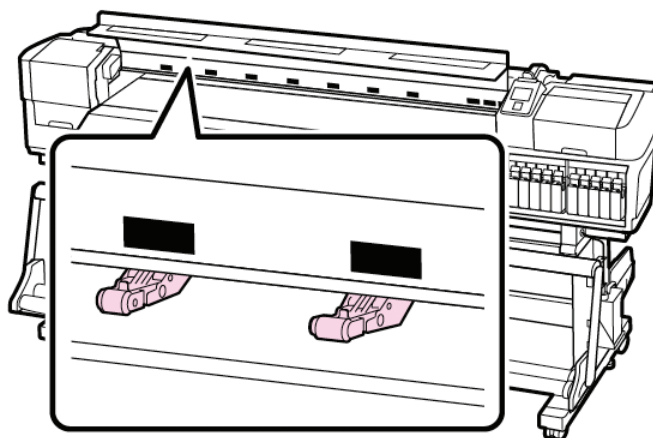


Ustawiając rolki dociskowe, należy zadbać, aby nieaktywne rolki było umieszczone z dala od czarnych oznaczeń.

Używając rolek dociskowych, należy się upewnić, że są wyrównane z czarnymi oznaczeniami.

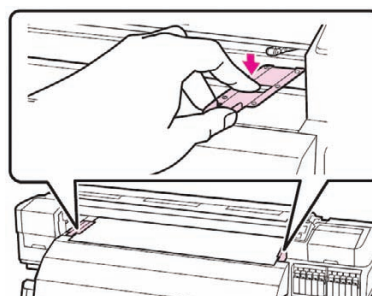
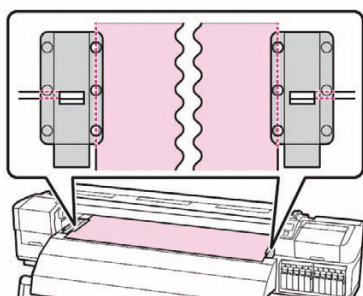
Rolki dociskowe niewyrównane z czarnymi oznaczeniami nie będą naciskać na podłoże po zabezpieczeniu dźwigni ładowania nośnika.

Aby zagwarantować odpowiednie podawanie podłoża, należy ustawić rolki o małej sile nacisku w odległości 5 mm od krawędzi podłoża, a rolki o dużej sile nacisku w odległości 10 mm od krawędzi.



Gdy rolki będą gotowe, należy opuścić dźwignię ładowania nośnika, aby przytrzymać nośnik. Wszystkie drukarki z serii SureColor S obsługują wsteczne wprowadzanie podłoża do urządzenia. Funkcja ta ma trzy kluczowe zalety.

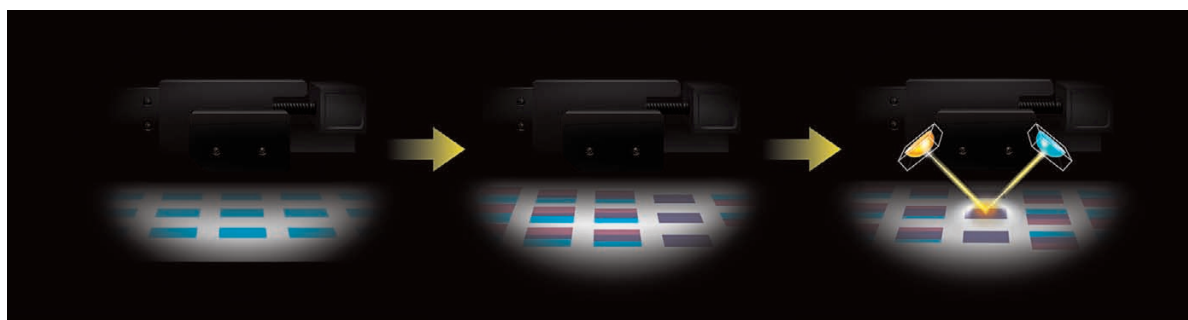
- **Automatyczna korekcja przekosu**, nawet po zamknięciu dźwigni ładowania nośnika.
- **Optymalizacja kontroli naprężenia** pod kątem różnych rodzajów nośników.
- Możliwość **ograniczenia odpadów** dzięki wstecznemu podawaniu podłoża.



Na koniec należy dosunąć prowadnice przytrzymujące nośnik z obu stron. Prowadnice należy ustawić tak, aby krawędzie nośnika znalazły się pośrodku okrągłych otworów. Następnie należy przesunąć prowadnice, aż w kwadratowym okienku pojawi się biała linia, i docisnąć je, aby zostały zablokowane. Nośnik jest załadowany. Można zamknąć pokrywę przednią.

Na tym etapie drukarka SureColor automatycznie wyświetli monit o potwierdzenie ustawienia nośnika za pośrednictwem panelu sterowania.

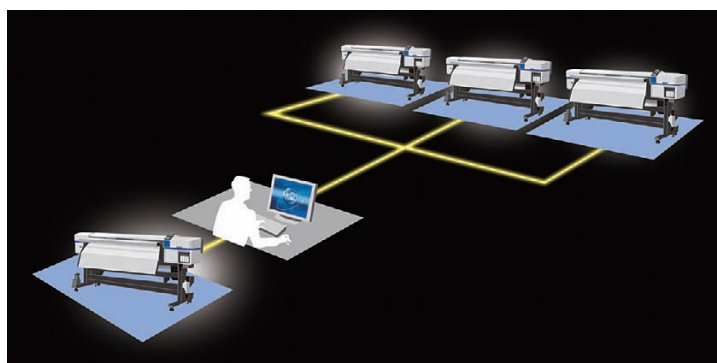
## Narzędzia zwiększające wydajność pracy



### Czujnik znacznika atramentu

Dzięki wysiłkom firmy Epson mającym na celu zwiększenie wydajności pracy użytkowników, operator drukarki z serii SureColor może szybko skonfigurować nowe podłoża przy użyciu optymalnych parametrów jakości, korzystając z automatycznych funkcji regulacji drukarki.

Należy pokazać klientowi, jak łatwa jest obsługa za pomocą panelu sterowania, wybierając kolejno opcje **Media setup > Customize Settings** (Konfiguracja nośnika > Dostosuj ustawienia) i wykonując operacje automatycznej regulacji **Head Alignment** (Wyrównanie głowicy) lub **Feed Adjustment** (Regulacja podawania).



### Narzędzie Epson LFP Remote Panel 2

W przypadku użytkowania więcej niż jednej drukarki z serii SureColor S można aktualizować oprogramowanie oraz kopiować konfiguracje nośników i dane kalibracji z jednego urządzenia na drugie za pomocą programu Epson LFP Remote Panel 2. To narzędzie zwiększające wydajność pracy umożliwia efektywne duplikowanie ustawień dostosowania nośników na każdym urządzeniu, co owocuje ograniczeniem przestoju w zakresie drukowania.

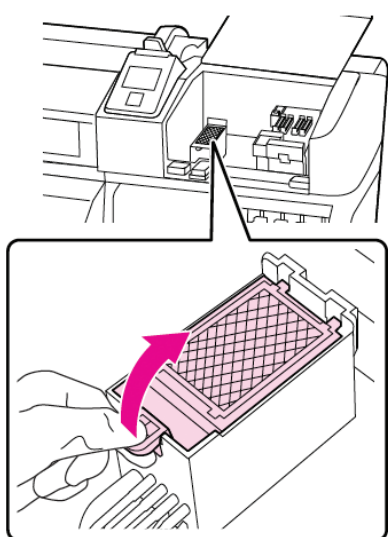
## Czynności konserwacyjne wymagane od użytkownika

W przypadku drukarek Epson z serii SureColor S do utrzymania stale wysokiej jakości wydruków wymaganych jest tylko kilka prostych czynności konserwacyjnych. Oprócz czyszczenia szczeliny i rolek dociskowych operator musi tylko co mniej więcej 6 miesięcy wykonać pewne zajmujące niewiele czasu czynności konserwacyjne.

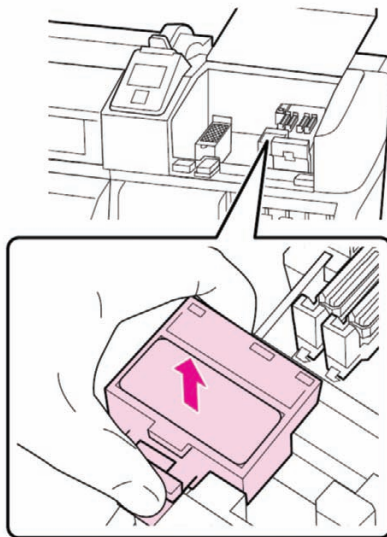
Jeśli klient będzie sobie tego życzył, przedstaw zasady konserwacji, wybierając ekran konserwacji za pośrednictwem panelu sterowania drukarki SureColor, a następnie wybierając opcję Head Maintenance (Konserwacja głowicy).

Po naciśnięciu przycisku OK głowica drukująca przesunie się do pozycji czyszczenia z lewej strony drukarki. Wówczas można wykonać trzy operacje.

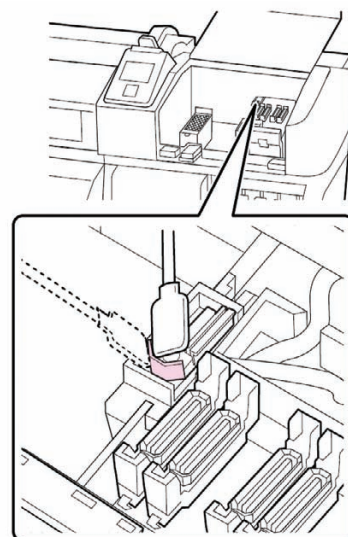
Jest to wymiana podkładki płuczącej, wymiana wycieraczki oraz ręczne czyszczenie wycieraczki.



**Wymiana podkładki płuczącej**



**Wymiana wycieraczki**



**Wymywanie wycieraczki do czyszczenia**

Pełne informacje dotyczące konserwacji można znaleźć w instrukcji obsługi drukarki Epson SureColor.

Ze względu na prosty dostęp i łatwość obsługi konserwacja drukarek Epson z serii SureColor S może być bez obaw wykonywana przez użytkownika końcowego – nie trzeba jej zlecać technikom.

W utrzymaniu sprawności drukarki pomagają też pozostawianie włączonego zasilania. W trybie uśpienia drukarka zużywa bardzo mało energii, a umożliwia przeprowadzanie automatycznych cykli czyszczenia. Zaleca się ustawienie opcji Periodical cleaning (Czyszczenie okresowe) na wartość Light (Delikatne) i zdefiniowanie okresu co 4–6 godzin.

Jeśli drukarka jest nieużywana przez co najmniej 7 dni, warto wypuścić atrament i zastąpić go płynem czyszczącym.

Ważne jest, aby wkłady były codziennie wyjmowane i wstrząsane, co zapobiega osadzeniu się pigmentów.

Jeśli na wydrukach tworzonych przy użyciu atramentu białego lub metalicznego pojawią się nierówności koloru, należy użyć opcji Ink Refresh (Odśwież atrament) dostępnej na panelu sterowania.

## Drukujemy!

Firma Epson udostępnia specjalne materiały do wydruków próbnych, które można wykorzystać podczas prezentacji, aby pokazać klientowi możliwości drukarki bez zbędnego zagłębiania się w kwestie techniczne – wszystkie opcje zarządzania kolorami i drukowania są osadzone w pliku wydruku. Wystarczy pobrać plik na drukarkę.

Firma Epson udostępniła proste oprogramowanie ułatwiające ten proces.

Nazwa	Drukarka	Obraz	Ilość	Szybkość druku	Liczba przebiegów	Nośnik
SEIKO Watch	SC-S30600		1	9,9 m <sup>2</sup> /godz.	6 przebiegów	3M IJ40 lub Metamark MD5 Glossy White
Mosaic	SC-S30600		1	9,9 m <sup>2</sup> /godz.	6 przebiegów	3M IJ40 lub Metamark MD5 Glossy White
Vertex Can	SC-S30600		1	9,9 m <sup>2</sup> /godz.	6 przebiegów	3M IJ40 lub Metamark MD5 Glossy White
SEIKO Watch	SC-S50600		1	51,8 m <sup>2</sup> /godz.	2 przebiegi	Mactac JT 5829R lub Metamark MD5 Glossy White
Vertex Can	SC-S50600		1	17,6 m <sup>2</sup> /godz.	6 przebiegów	Mactac JT 5829R lub Metamark MD5 Glossy White

Nazwa	Drukarka	Obraz	Ilość	Szybkość druku	Liczba przebiegów	Nośnik
Lustina Cosmetics	SC-S50600		1	17,6 m <sup>2</sup> /godz.	6 przebiegów	Mactac JT 5829R lub Metamark MD5 Glossy White
Phantasy Fashion	SC-S70600		6	1 m <sup>2</sup> /godz.	72 przebiegi	Lintec Transparent L.A.G E-1000ZC

Zdecydowanie zaleca się skopiowanie danych próbki wydruku na lokalny dysk twardy, ponieważ korzystanie z tych danych bezpośrednio z płyty DVD lub pamięci USB skutkuje powolną transmisją i małą szybkością drukowania.

Po skopiowaniu danych należy zainstalować oprogramowanie interfejsu. Uwaga: oprogramowanie to jest zgodne tylko z systemem Windows, więc do prezentacji będzie potrzebny komputer PC. Obsługiwane są następujące wersje systemu operacyjnego: Windows® XP, 2000, Vista oraz Windows 7.

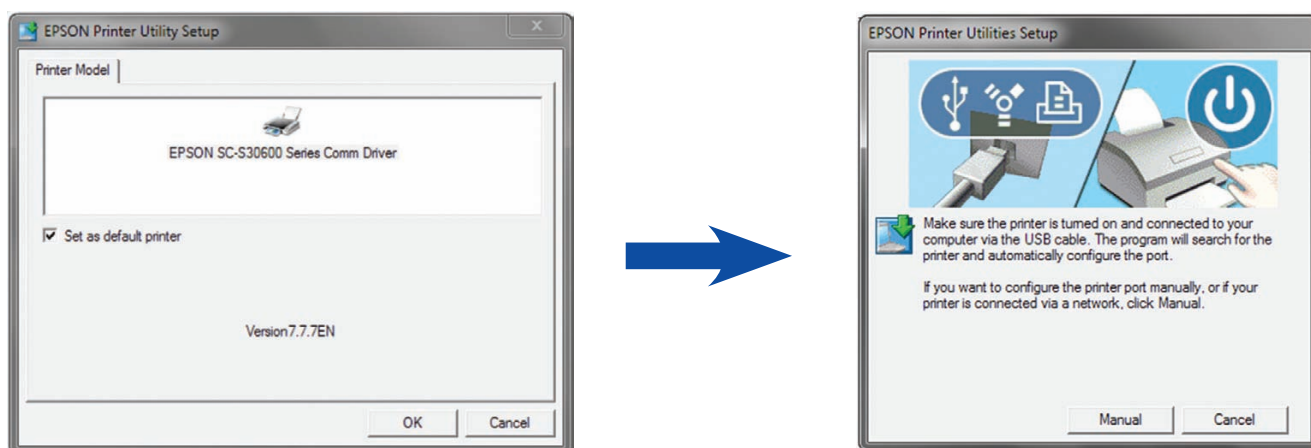
\*Windows jest zastrzeżonym znakiem towarowym firmy Microsoft Corporation Inc.



Oprogramowanie interfejsu składa się z dwóch części. Pierwsza to **sterownik komunikacyjny**. Jest to w zasadzie normalny sterownik drukarki, w którym nie ma możliwości wybierania opcji drukowania.

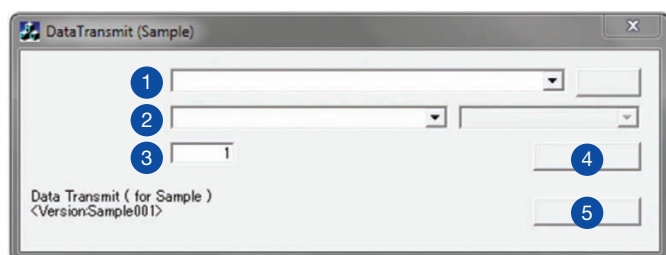
Należy zainstalować sterownik Epson SC Series Comm Driver przez uruchomienie odpowiedniej wersji programu Setup.exe. Dostępne są dwie wersje: jedna dla 32-, a druga dla 64-bitowych systemów operacyjnych.

### Kreator instalacji sterownika Epson SC Series Comm Driver



Po uruchomieniu programu instalacyjnego należy postępować zgodnie z instrukcjami wyświetlanymi na ekranie, aż kreator instalacji sterownika zakończy działanie. W razie jakichkolwiek problemów należy skontaktować się z działem pomocy technicznej firmy Epson, aby uzyskać pomoc.

Następnie należy uruchomić program DataTransmit.exe. Pojawi się następujący ekran:



### Objaśnienia do ekranu interfejsu programu DataTransmit

- 1 Przycisk wyboru pliku umożliwia przejście do pliku wydruku (PRN) znajdującego się na dysku twardym.
- 2 Należy wybrać drukarkę Epson SureColor z menu rozwijanego.
- 3 Wymagana liczba egzemplarzy.
- 4 Przycisk drukowania.
- 5 Przycisk zamknięcia programu.

## Pytania i odpowiedzi

### **P – Czy można opróżnić i ponownie wykorzystać butelkę konserwacyjną 2 I tak jak można to było robić w przypadku drukarki GS6000?**

- – Butelka konserwacyjna jest teraz jednym z materiałów eksploatacyjnych i powinna zostać oddana do recyklingu, gdy na panelu sterowania pojawi się stosowny monit. Butelka konserwacyjna ma następujący numer katalogowy: **C13T724000**.

### **P – W jakich sytuacjach można zastosować wsteczne podawanie nośnika i jak to zrobić?**

- – W razie konieczności wstecznego podawania nośnika należy dopilnować, aby zadrukowana powierzchnia była całkowicie sucha. Naciśnij przycisk Media Feeding (Podawanie nośnika) i za pomocą przycisku wstecznego na panelu sterowania włącz wsteczne podawanie nośnika. Dzięki modułowi automatycznego podawania nośnik zostanie z powrotem nawinięty na rolkę.

### **P – Mogę utworzyć nawet 30 spersonalizowanych ustawień nośników. Czy mogę spersonalizować nazwę nośnika tak, jak sobie życzę?**

- – Udoskonalenia wprowadzone w interfejsie panelu sterowania umożliwiają personalizowanie nazw nośników. Można to zrobić za pomocą panelu sterowania lub oprogramowania LFP Remote Panel 2.

### **P – Jakie dodatkowe opcje są dostępne dla nowej serii Epson SureColor S?**

- – W przypadku serii Epson SureColor S są dostępne dwie dodatkowe opcje:

**System obsługi ciężkich rolek** – do 80 kg przy maksymalnej średnicy 30 cm. Tę opcję mogą dokupić klienci korzystający z większych rolek nośników.

**Dodatkowy moduł suszenia** można kupić w celu przyspieszenia osuszania wydruków i zwiększenia wydajności druku na określonych nośnikach. W drukarkach SureColor SC-S50600 i SC-S50610 ta „opcja” jest dostępna w standardzie.

### **P – Nie mam żadnego z nośników wymienionych w tabeli dotyczącej próbek wydruków. Czy mogę użyć nośnika innego rodzaju?**

- – Nie możemy zagwarantować jakości wydruków w przypadku użycia alternatywnego nośnika. Wprawdzie drukarka SureColor S obsługuje szeroką gamę podłoży, jednak pliki wydruku zostały zoptymalizowane pod kątem określonych nośników.

### **P – Jakie są zalety czujnika znacznika atramentu z punktu widzenia klienta?**

- – Czujnik znacznika atramentu umożliwi drukarce Epson SureColor S automatyczne przeprowadzanie standardowych regulacji, takich jak podawanie papieru oraz wyrównywanie przy drukowaniu dwu- i jednokierunkowym dla każdego rodzaju nośnika. Nie trzeba już odczytywać poprawek regulacyjnych ani wartości korekcji danych wejściowych, aby zapewnić wysoką jakość wydruków na szerokiej gamie nośników.

# Dane techniczne produktów

## SureColor SC-S50600

MODEL	SureColor SC-S50600 (4-kolorowy) SureColor SC-S50600 (5-kolorowy)
TECHNOLOGIA Technologia druku Rozdzielczość druku	Głowica drukująca Micro Piezo TFP × 2 1440 × 1440 dpi
SYSTEM ATRAMENTÓW Kolorowy	Atramenty Epson UltraChrome GS2 Cyjan, magenta, żółty, czarny Biały atrament Epson UltraChrome GSX
SZYBKOŚĆ DRUKU	Do 51,8 m <sup>2</sup> /godz. (tryb szybki) oraz 17,6 m <sup>2</sup> /godz. (tryb produkcyjny)
ŁĄCZNOŚĆ Ethernet TCP/IP	10 / 100 / 1 000 – USB High Speed 2.0/1.1
OBSŁUGA PAPIERU Marginesy drukowania w przypadku nośnika ciągłego w rolce Wymiary rolki	60 × 80 mm Szerokość: od 300 do 1 625,60 mm
SPECYFIKACJA ELEKTRYCZNA Pobór mocy podczas pracy Pobór mocy w trybie wstrzymania Pobór mocy w trybie uśpienia	Okolo 895 W Okolo 775 W Okolo 14 W
WYMIARY (szer. × głęb. × wys.)	2 620 × 1 259 × 1 311 mm
WAGA	238 kg
POZIOM HAŁASU	60,5 dB
STEROWNIK	Adobe Illustrator Plug-in Software
OPROGRAMOWANIE	XP, Vista, 64, Mac OS
ODPORNOŚĆ NA DZIAŁANIE ŚWIATŁA	Do 3 lat*
OPCJE	System obsługi ciężkich rolek: C12C890761
GWARANCJA	Standardowa: roczna na miejscu; rozszerzona: 3 lata na miejscu

## DANE LOGISTYCZNE PRODUKTÓW

MODEL	SureColor SC-S50600 (4-kolorowy)	SureColor SC-S50600 (5-kolorowy)
KOD SKU	C11CC21001A0	C11CC21001A1
KOD KRESKOWY	8715946520421	8715946520421

## ELEMENTY DOSTARCZANE W STANDARDZIE

- Moduł główny
- System obsługi podłoży
- Cały zestaw atramentów
- Dodatkowy system suszenia wydruków
- Przewody zasilające moduł główny
- Instrukcje konfiguracji
- Zestaw konserwacyjny
- Oprogramowanie
- Płyta CD-ROM z instrukcjami w formacie PDF
- Butelka na zużyty atrament

## ZGODNOŚĆ WKŁADÓW ATRAMENTOWYCH

Wkłady o pojemności 700 ml	
● Czarny	C13T687100
● Cyjan	C13T687200
● Magenta	C13T687300
● Żółty	C13T687400
Wkłady o pojemności 600 ml	
○ Biały**	C13T713A00

**W CELU UZYSKANIA JAK NAJLEPSZYCH WYNIKÓW NALEŻY ZAWSZE UŻYWAĆ ORYGINALNYCH ATRAMENTÓW FIRMY EPSON**

\* Zgodnie ze standardami badań firmy Epson: ISO18930. Nie stanowi gwarancji ani obietnicy trwałości wydruków. Trwałość wydruków może być inna – zależnie od podłoża, zastosowania i warunków otoczenia.

\*\* Dostępny tylko w wersji 5-kolorowej.

## SureColor SC-S50610

MODEL	SureColor SC-S50610 (4-kolorowy) SureColor SC-S50610 (5-kolorowy)
TECHNOLOGIA Technologia druku Rozdzielczość druku	Głowica drukująca Micro Piezo TFP × 2 1440 × 1440 dpi
SYSTEM ATRAMENTÓW Kolorowy	Atramenty Epson UltraChrome GS2 Cyjan, magenta, żółty, czarny Biały atrament Epson UltraChrome GSX
SZYBKOŚĆ DRUKU	Do 51,8 m <sup>2</sup> /godz. (tryb szybki) oraz 17,6 m <sup>2</sup> /godz. (tryb produkcyjny)
ŁĄCZNOŚĆ Ethernet TCP/IP	10 / 100 / 1 000 – USB High Speed 2.0/1.1
OBSŁUGA PAPIERU Marginesy drukowania w przypadku nośnika ciągłego w rolce Wymiary rolki	60 × 80 mm Szerokość: od 300 do 1 625,60 mm
SPECYFIKACJA ELEKTRYCZNA Pobór mocy podczas pracy Pobór mocy w trybie wstrzymania Pobór mocy w trybie uśpienia	Okolo 895 W Okolo 775 W Okolo 14 W
WYMIARY (szer. × głęb. × wys.)	2 620 × 1 259 × 1 311 mm
WAGA	238 kg
POZIOM HAŁASU	60,5 dB
STEROWNIK	Adobe Illustrator Plug-in Software
OPROGRAMOWANIE	XP, Vista, 64, Mac OS
ODPORNOŚĆ NA DZIAŁANIE ŚWIATŁA	Do 3 lat*
OPCJE	System obsługi ciężkich rolek: C12C890761
GWARANCJA	Standardowa: roczna na miejscu; rozszerzona: 3 lata na miejscu

### DANE LOGISTYCZNE PRODUKTÓW

MODEL	SureColor SC-S50610 (4-kolorowy)	SureColor SC-S50610 (5-kolorowy)
KOD SKU	C11CC21401A0	C11CC21401A1
KOD KRESKOWY	8715946520438	8715946520438

### ELEMENTY DOSTARCZANE W STANDARDZIE

- Moduł główny
- System obsługi podłoży
- Cały zestaw atramentów
- Dodatkowy system suszenia wydruków
- Przewody zasilające moduł główny
- Instrukcje konfiguracji
- Zestaw konserwacyjny
- Oprogramowanie
- Płyta CD-ROM z instrukcjami w formie PDF
- Butelka na zużyty atrament

### ZGODNOŚĆ WKŁADÓW ATRAMENTOWYCH

Wkłady o pojemności 700 ml	
● Czarny	C13T688100
● Cyjan	C13T688200
● Magenta	C13T688300
● Żółty	C13T688400
Wkłady o pojemności 600 ml	
○ Biały**	C13T713A00

**W CELU UZYSKANIA JAK NAJLEPSZYCH WYNIKÓW NALEŻY ZAWSZE UŻYWAĆ ORYGINALNYCH ATRAMENTÓW FIRMY EPSON**

\* Zgodnie ze standardami badań firmy Epson: ISO18930. Nie stanowi gwarancji ani obietnicy trwałości wydruków. Trwałość wydruków może być inna – zależnie od podłoża, zastosowania i warunków otoczenia.

\*\* Dostępny tylko w wersji 5-kolorowej.

# Dane techniczne produktów

## SureColor SC-S70600

MODEL	SureColor SC-S70600 (8-kolorowy)	SureColor SC-S70600 (10-kolorowy)
<b>TECHNOLOGIA</b>	Głowica drukująca Micro Piezo TFP	
Technologia druku	1440 × 1440 dpi	
Rozdzielczość druku		
<b>SYSTEM ATRAMENTÓW</b>	Epson UltraChrome GSX	
Kolorowy	Cyjan, magenta, żółty, czarny, jasnoczarne, jasny cyjan, jasna magenta, pomarańczowy	Cyjan, magenta, żółty, czarny, jasnoczarne, jasny cyjan, jasna magenta, pomarańczowy, metaliczny srebrny, biały
<b>SZYBKOŚĆ DRUKU</b>	Do 26,8 m <sup>2</sup> /godz. (tryb szybki) oraz 18,2 m <sup>2</sup> /godz. (tryb produkcyjny)	Do 26,8 m <sup>2</sup> /godz. (tryb szybki) oraz 18,2 m <sup>2</sup> /godz. (tryb produkcyjny) – przy zastosowaniu atramentu metalicznego do 4,0 m <sup>2</sup> /godz.; przy zastosowaniu atramentu białego do 3,0 m <sup>2</sup> /godz.
<b>ŁĄCZNOŚĆ</b>	10 / 100 / 1 000 – USB High Speed 2.0/1.1	
<b>ŁĄCZNOŚĆ</b>	Ethernet TCP/IP	
<b>OBSŁUGA PAPIERU</b>	Marginesy drukowania w przypadku nośnika ciągłego w rolce	
Wymiary rolki	60 × 80 mm Szerokość: od 300 do 1 625,60 mm	
<b>SPECYFIKACJA ELEKTRYCZNA</b>	Pobór mocy podczas pracy	
Pobór mocy w trybie wstrzymania	Okolo 800 W	
Pobór mocy w trybie uśpienia	Okolo 580 W (przy wyłączonej nagrzewnicy) 12 W	
<b>WYMIARY (szer. × głęb. × wys.)</b>	2 620 × 1 259 × 1 311 mm	
<b>WAGA</b>	229 kg	
<b>POZIOM HAŁASU</b>	59 dB	
<b>STEROWNIK</b>	Adobe Illustrator Plug-in Software	
<b>OPROGRAMOWANIE</b>	XP, Vista, 64, Mac OS	
<b>ODPORNOŚĆ NA DZIAŁANIE ŚWIATŁA</b>	Do 3 lat*	
<b>OPCJE</b>	System obsługi ciężkich rolek: C12C890761 Dodatkowy system suszenia wydruków: C12C890751	
<b>GWARANCJA</b>	Standardowa: roczna na miejscu; rozszerzona: 3 lata na miejscu	

## DANE LOGISTYCZNE PRODUKTÓW

MODEL	SureColor SC-S70600 (8-kolorowy)	SureColor SC-S70600 (10-kolorowy)
KOD SKU	C11CC20001A0	C11CC20001A1
KOD KRESKOWY	8715946512693	8715946512693

## ELEMENTY DOSTARCZANE W STANDARDZIE

- Moduł główny
- System obsługi podłoża
- Cały zestaw atramentów
- Przewody zasilające moduł główny
- Instrukcje konfiguracji
- Zestaw konserwacyjny
- Oprogramowanie
- Płyta CD-ROM z instrukcjami w formacie PDF
- Butelka na zużyty atrament

## ZGODNOŚĆ WKŁADÓW ATRAMENTOWYCH

Wkłady o pojemności 700 ml		
● Czarny		C13T713100
● Cyjan		C13T713200
● Magenta		C13T713300
● Żółty		C13T713400
● Jasny cyjan		C13T713500
● Jasna magenta		C13T713600
● Jasnoczarne		C13T713700
● Pomarańczowy		C13T713800
Wkłady o pojemności 600 ml		
○ Biały**		C13T713A00
Wkłady o pojemności 350 ml		
● Metaliczny srebrny**		C13T713B00

**W CELU UZYSKANIA JAK NAJLEPSZYCH WYNIKÓW NALEŻY ZAWSZE UŻYWAĆ ORYGINALNYCH ATRAMENTÓW FIRMY EPSON**

\* Zgodnie ze standardami badań firmy Epson: ISO18930. Nie stanowi gwarancji ani obietnicy trwałości wydruków. Trwałość wydruków może być inna – zależnie od podłoża, zastosowania i warunków otoczenia.

\*\* Dostępny tylko w wersji 10-kolorowej.



## SureColor SC-S70610

MODEL	SureColor SC-S70610 (8-kolorowy)	SureColor SC-S70610 (10-kolorowy)
<b>TECHNOLOGIA</b>	Głowica drukująca Micro Piezo TFP	
Technologia druku	1440 × 1440 dpi	
Rozdzielczość druku		
<b>SYSTEM ATRAMENTÓW</b>	Epson UltraChrome GSX	
Kolorowy	Cyjan, magenta, żółty, czarny, jasnoczarny, jasny cyjan, jasna magenta, pomarańczowy	Cyjan, magenta, żółty, czarny, jasnoczarny, jasny cyjan, jasna magenta, pomarańczowy, metaliczny srebrny, biały
<b>SZYBKOŚĆ DRUKU</b>	Do 26,8 m <sup>2</sup> /godz. (tryb szybki) oraz 18,2 m <sup>2</sup> /godz. (tryb produkcyjny)	Do 26,8 m <sup>2</sup> /godz. (tryb szybki) oraz 18,2 m <sup>2</sup> /godz. (tryb produkcyjny); przy użyciu atramentu metalicznego do 4,0 m <sup>2</sup> /godz., przy użyciu atramentu białego do 3,0 m <sup>2</sup> /godz.
<b>ŁĄCZNOŚĆ</b>	Ethernet TCP/IP 10 / 100 / 1 000 – USB High Speed 2.0/1.1	
<b>OBSŁUGA PAPIERU</b>	Marginesy drukowania w przypadku nośnika ciągłego w rolce	
Wymiary rolki	60 × 80 mm Szerokość: od 300 do 1 625,60 mm	
<b>SPECYFIKACJA ELEKTRYCZNA</b>	Pobór mocy podczas pracy	
Pobór mocy w trybie wstrzymania	Okolo 800 W	
Pobór mocy w trybie uśpienia	Okolo 580 W (przy wyłączonej nagrzewnicy)	
	12 W	
<b>WYMIARY (szer. × głęb. × wys.)</b>	2 620 × 1 259 × 1 311 mm	
<b>WAGA</b>	229 kg	
<b>POZIOM HAŁASU</b>	59 dB	
<b>STEROWNIK</b>	Adobe Illustrator Plug-in Software	
<b>OPROGRAMOWANIE</b>	XP, Vista, 64, Mac OS	
<b>ODPORNOŚĆ NA DZIAŁANIE ŚWIATŁA</b>	Do 3 lat*	
<b>OPCJE</b>	System obsługi ciężkich rolek: C12C890761 Dodatkowy system suszenia wydruków: C12C890751	
<b>GWARANCJA</b>	Standardowa: roczna na miejscu; rozszerzona: 3 lata na miejscu	

### DANE LOGISTYCZNE PRODUKTÓW

MODEL	SureColor SC-S70610 (8-kolorowy)	SureColor SC-S70610 (10-kolorowy)
KOD SKU	C11CC20401A0	C11CC20401A1
KOD KRESKOWY	8715946512709	8715946512709

### ELEMENTY DOSTARCZANE W STANDARDZIE

- Moduł główny
- System obsługi podłoża
- Cały zestaw atramentów
- Przewody zasilające moduł główny
- Instrukcje konfiguracji
- Zestaw konserwacyjny
- Oprogramowanie
- Płyta CD-ROM z instrukcjami w formacie PDF
- Butelka na zużyty atrament

### ZGODNOŚĆ WKŁADÓW ATRAMENTOWYCH

Wkłady o pojemności 700 ml		
● Czarny		C13T714100
● Cyjan		C13T714200
● Magenta		C13T714300
● Żółty		C13T714400
● Jasny cyjan		C13T714500
● Jasna magenta		C13T714600
● Jasnoczarny		C13T714700
● Pomarańczowy		C13T714800
Wkłady o pojemności 600 ml		
○ Biały**		C13T714A00
Wkłady o pojemności 350 ml		
● Metaliczny srebrny**		C13T714B00

**W CELU UZYSKANIA JAK NAJLEPSZYCH WYNIKÓW NALEŻY ZAWSZE UŻYWAĆ ORYGINALNYCH ATRAMENTÓW FIRMY EPSON**

\* Zgodnie ze standardami badań firmy Epson: ISO18930. Nie stanowi gwarancji ani obietnicy trwałości wydruków.

Trwałość wydruków może być inna – zależnie od podłoża, zastosowania i warunków otoczenia.

\*\* Dostępny tylko w wersji 10-kolorowej.

Wszystkie informacje są prawidłowe w chwili publikacji.





Epson Europe B.V. Sp. z o.o.  
Oddział w Polsce  
ul. Bokserska 66  
02-690 Warszawa  
Tel.: +48 22 375 7500  
Faks: +48 22 375 7501

Infolinia: 801 64 64 53  
(Opłata za połączenie wg taryfy operatora.)  
[www.epson.pl](http://www.epson.pl)  
[LFP@epson.pl](mailto:LFP@epson.pl)

Znaki towarowe oraz zastrzeżone znaki towarowe są własnością firmy Seiko Epson Corporation lub odpowiednich firm.  
Informacje o produkcie mogą ulec zmianie bez uprzedzenia.

**EPSON®**