

Epson SureColor™ Série S



Epson SureColor™ SC-S50600/SC-S70600

Guide pratique
de démonstration

EPSON®
EXCEED YOUR VISION

Sommaire

Introduction	Page 2
Quelles sont les caractéristiques clés de la SC-S50600 ?	Page 3
Qu'est-ce qu'offre la SC-S50600 ?	Page 3
Quelles sont les caractéristiques clés de la SC-S70600 ?	Page 5
Qu'est-ce qu'offre la SC-S70600 ?	Page 5
Encre Epson UltraChrome GS2 et GSX	Page 7
Préparation d'une démonstration réussie	Page 8
Présentation de la SureColor série S	Page 9
Qu'attendre des modes d'impression	Page 9
Garantir la prochaine démonstration	Page 11
Visite guidée	Page 12
Le panneau de contrôle	Page 14
Chargement des supports	Page 15
Les outils de productivité	Page 19
La maintenance utilisateur	Page 20
L'impression par l'exemple	Page 21
Questions/Réponses	Page 24
Caractéristiques du produit	Page 25

Introduction

Ce guide a été conçu pour vous aider à réussir vos démonstrations des imprimantes Epson SureColor SC-S50600 et SC-S70600 et présente, en parallèle, les avantages de ces produits pour l'utilisateur final. Comme toujours, le succès d'une démonstration professionnelle repose sur la préparation avant le jour J. Au-delà des aspects techniques de la présentation, ce guide propose également une mine de conseils sur la manière de présenter le produit, de vous préparer et d'effectuer la démonstration.

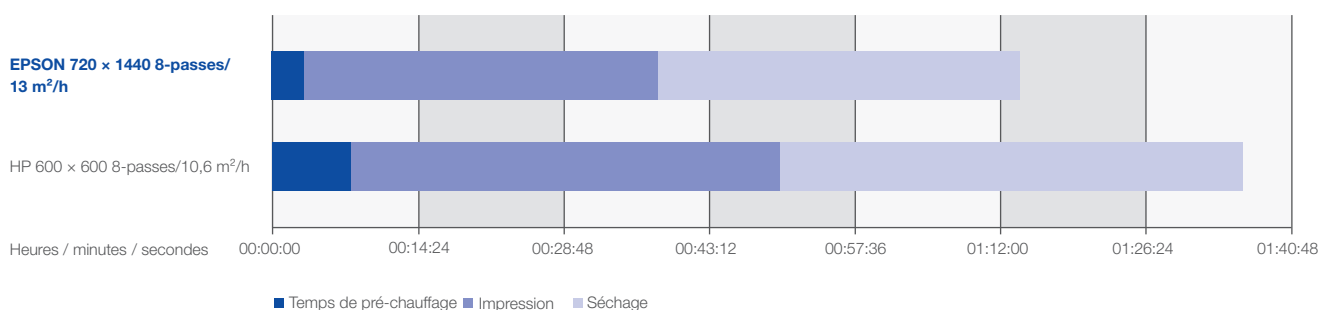


Ce guide complète de façon détaillée les informations contenues dans le « Guide pratique de démonstration » des SC-S30600 et SC-S30610. Ce guide met l'accent sur les imprimantes SureColor SC-S50600/50610 et SC-S70600/70610, vendues en Europe dans deux versions. Ces deux versions proposent exactement les mêmes fonctionnalités, avantages et performances. Pour simplifier le propos, les imprimantes SC-S50600/50610 et SC-S70600/70610 seront donc respectivement évoquées en tant que SC-S50600 ou SC-S70600.

Quelles sont les caractéristiques clés de la SC-S50600 ?

La SC-S50600 est l'imprimante **la plus rapide et la plus productive** de sa catégorie, avec des vitesses d'impression pouvant atteindre jusqu'à 51 m²/heure.

L'imprimante est vendue avec deux jeux de cartouches **CMJN + blanc pour le modèle 5 couleurs** et deux jeux de cartouches **CMJN pour le modèle 4 couleurs**. L'imprimante ne permet pas de passer de 4 à 5 couleurs ; les clients devront choisir le modèle qui leur convient le mieux au moment de l'achat.



Qu'est-ce que la SC-S50600 offre ?



Ultra-rapide, l'imprimante Epson SureColor SC-S50600 optimise la productivité en permettant aux prestataires de services, imprimeurs, enseignants, reprographes, aux professionnels de la communication visuelle grand format et labos photos d'étendre leurs offres de service d'impression grand-format.

1

HAUT RENDEMENT

- **Vitesses d'impression ultra-rapides** grâce à la double tête d'impression Thin Film Piezo, alimentée simultanément par deux jeux d'encre CMJN 700 ml (ou CMJN + blanc pour le modèle 5 couleurs), pour des vitesses d'impression dépassant les 51,8 m²/heure.
- **Sécheur additionnel en standard** permet aux exemplaires d'impression d'être prêts rapidement pour une productivité maximale sur tout type de médias.
- **Le fonctionnement simplifié** a pour conséquence une réduction drastique du temps d'indisponibilité de l'imprimante. Imprimez sans stress ni interruption grâce à l'ensemble dérouleur et enrouleur automatiques assurant un défilement précis, une tension constante du média et autorisant des modifications de l'avance du support directement pendant l'impression, sans arrêt ou redémarrage.
- **L'installation rapide des rouleaux** grâce à un système de chargement unique équipé de crics de levage permettant à une seule personne d'effectuer les opérations de chargement en toute sécurité. Le levier de chargement du support est accessible depuis l'avant et l'arrière de l'imprimante. Le bouton de défilement du support facilite le chargement et réduit les manipulations du substrat.
- **Le détecteur automatique d'obstacle** permet d'arrêter instantanément l'impression en cas de risque de collision entre les têtes et le support d'impression, réduisant ainsi les temps de maintenance et permettant à l'imprimante de faire son travail, sans surveillance.
- **Le support de rouleaux lourds optionnel** offre la possibilité de charger facilement des rouleaux pesant jusqu'à 80 kg et d'un diamètre de 30 cm.

2

POLYVALENTE

- **Imprimez sur une grande variété de supports** non couchés ou couchés pour tous vos travaux de signalétique et d'affichage.
- **L'encre blanche (modèle SC-S50600 5C)** pour imprimer sur des supports transparents et colorés offrant ainsi de nouvelles possibilités aux utilisateurs de développer leur offre de services et répondre aux demandes les plus exigeantes de leur clients.

3

HAUTE QUALITÉ

- Les encres **UltraChrome GS2** produisent des impressions durables et résistantes à la lumière jusqu'à trois ans en extérieur, sans lamination*.
- **La technologie éprouvée de la tête d'impression Micro Piezo® (TFP)** pour une impression jusqu'à 1440 × 1440 dpi, et offrant des couleurs naturelles et éclatantes, une forme et un placement des gouttes parfaitement contrôlés permettant des détails précis. Tête d'impression permanente pour une productivité maximale.

4

ÉCOLOGIQUE

- Les encres **UltraChrome GS2** sont inodores, exemptes de nickel et ne nécessitent aucune ventilation particulière.
- **Faible consommation énergétique** (imprimantes certifiées ENERGY STAR) – Nul besoin d'une alimentation électrique dédiée, l'installation peut ainsi être effectuée dans n'importe quelle pièce pour une impression immédiate.

* Basé sur les tests standard d'Epson : ISO18930. Ne constitue pas une garantie quant à la longévité des images imprimées. La longévité des images imprimées peut varier selon les substrats, les conditions d'application et environnementales.

Quelles sont les caractéristiques clés de la SC-S70600 ?

Dans l'esprit des imprimantes SC-S30600 et SC-S50600, la SC-S70600 a été conçue par Epson pour offrir aux professionnels de la communication visuelle grand format l'imprimante **la plus polyvalente et hautement qualitative du marché**.

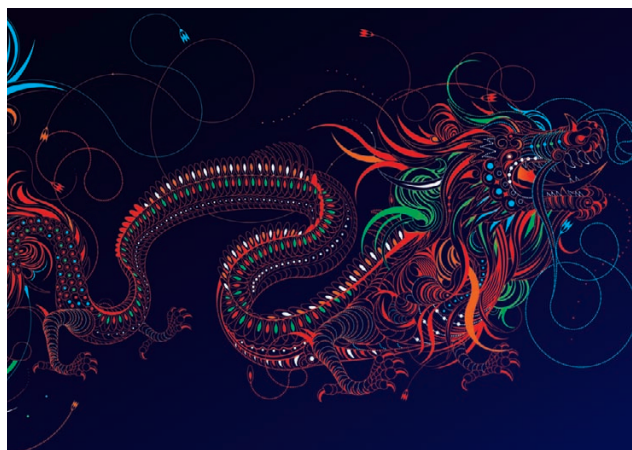
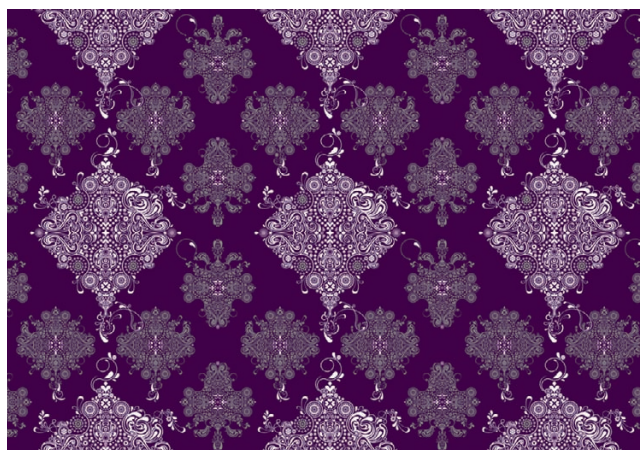
L'imprimante est disponible dans une **version 8 couleurs : CMJN, cyan clair, magenta clair, gris et orange**. La version **10 couleurs ajoute des encres blanche et métallique**. L'imprimante ne permet pas de passer de 8 à 10 couleurs ; les clients devront choisir le modèle qui leur convient le mieux au moment de l'achat.

Qu'est-ce que la SC-S70600 offre ?



L'Epson SureColor SC-S70600 est la première imprimante grand format capable d'imprimer simultanément avec des encres blanche et métallique, ce qui permet aux imprimeurs, enseignants et aux professionnels de la communication visuelle grand format d'élargir leur offre de services en produisant de la signalétique créative et d'excellente qualité pour l'intérieur et l'extérieur, rapidement et avec un faible impact environnemental.

Exemples



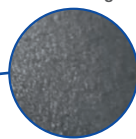
Vivacité de la couleur orange



SureColor SC-S70600



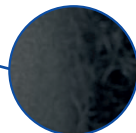
Subtilité des dégradés



Encre métallique



Niveaux de gris neutres



Concurrence



1

HAUTE QUALITÉ

- **Impression créative (modèle 10 couleurs)** incluant les encres blanche et métallique en standard et offrant la palette de couleurs la plus étendue de la gamme SureColor S.
- **Impressions de qualité photographique** grâce aux encres orange, gris, cyan clair et magenta clair. Les encres claires permettent des nuances de tons et des dégradés subtils. L'encre grise clair offre d'une meilleure restitution des niveaux de gris.
- **Les nouvelles encres GSX UltraChrome blanche et métallique** permettent une plus grande polyvalence et flexibilité, ainsi qu'une excellente qualité finale.
- **La technologie éprouvée de la tête d'impression Micro Piezo® (TFP)** offre des dégradés de couleurs profonds ainsi qu'une superbe précision des détails grâce à ses résolutions d'impression allant jusqu'à 1440 x 1440 dpi. Nouvelle tête d'impression TFP pour une formation et un placement des gouttes parfaitement contrôlés et une longue durée de production.

2

POLYVALENCE

- **Imprime** sur une vaste gamme de supports non couchés ou couchés, y compris les films transparents et les canvas.
- **Les encres blanche et métallique** offrent de nouvelles possibilités d'impression permettant aux utilisateurs de développer leur offre de services pour répondre aux demandes les plus exigeantes de leur clients.

3

PRODUCTIVE

- **Vitesse d'impression supérieure** à celle de la concurrence lors de l'utilisation du blanc et du métal. La SC-S70600 imprime jusqu'à 26,8 m²/heure (en mode 8 couleurs rapide) et jusqu'à 4,0 m²/heure avec de l'encre métallique.
- **Utilisation simplifiée** grâce à un système de chargement unique équipé de crics de levage permettant à une seule personne d'effectuer les opérations de chargement en toute sécurité. Le levier de prise papier est facilement accessible depuis l'avant ou l'arrière de l'imprimante pour simplifier le chargement des rouleaux. Les utilisateurs peuvent également compter sur l'ensemble dérouleur et enrouleur automatiques assurant un défilement précis et constant du média et autorisant des modifications de l'avance du support pendant l'impression, sans arrêt ou redémarrage.

4

ÉCOLOGIQUE

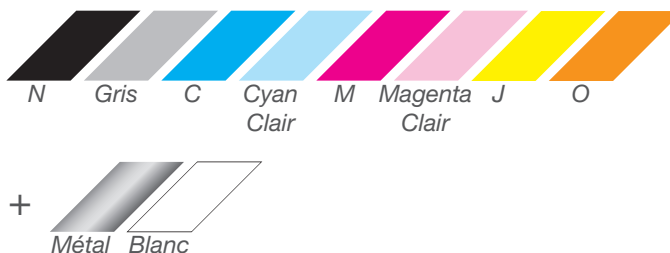
- Les encres **UltraChrome GS2** sont inodores, exemptes de nickel et ne nécessitent aucune ventilation particulière.
- **Faible consommation énergétique** (imprimantes certifiées ENERGY STAR) – aucune alimentation électrique dédiée n'est requise, l'installation peut ainsi être effectuée dans n'importe quelle pièce pour une impression immédiate.

Encre Epson UltraChrome® GS2 et GSX

Les nouvelles encres Epson UltraChrome GS2 et GSX pour la gamme SureColor série S présentent les mêmes avantages que les encres Epson UltraChrome GS originales auxquels s'ajoutent de nouvelles formules d'encres qui prolongent leur durée de vie et améliorent leurs performances.

Cette formule d'encre innovante permet aux impressions de résister à la lumière jusqu'à trois ans en extérieur, sans lamination.*

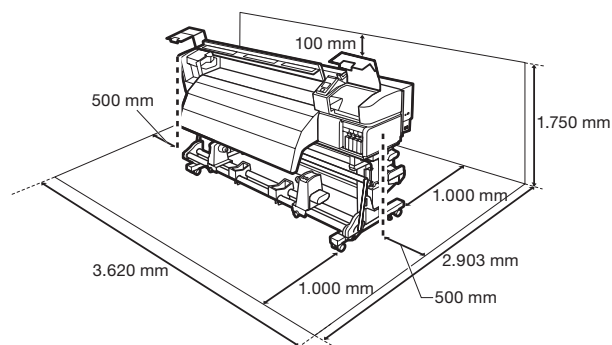
Les encres Epson UltraChrome GS2 et GSX sont inodores, exemptes de nickel et peuvent être utilisées dans un bureau puisqu'aucune ventilation spécifique n'est requise.



* Couleur : Résistance de 3 ans en extérieur sans lamination Orange / Blanc / Métallique. La résistance peut être inférieure à celle d'autres couleurs en fonction des conditions.

Préparation d'une démonstration réussie

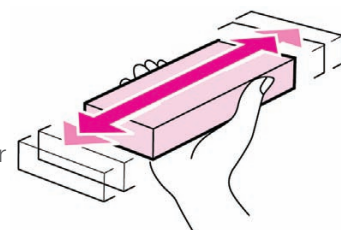
Prévoyez un espace suffisant autour de l'imprimante Epson SureColor S pour permettre aux clients d'étudier les principales caractéristiques matérielles. Epson recommande de laisser un espace de démonstration suffisamment généreux à l'arrière de l'imprimante pour une visibilité optimale sur les fonctions et caractéristiques attestant de sa simplicité d'utilisation.



Avant toute démonstration, assurez-vous que l'imprimante ait été installée et configurée conformément au « Guide d'installation » Epson. Le système d'encre doit par exemple être amorcé et prêt à imprimer, tandis que la performance de l'imprimante aura été vérifiée au préalable.

Lorsque vous prévoyez une démonstration **assurez-vous avant celle-ci que toutes les cartouches soient correctement secouées** pour éviter la sédimentation de l'encre.

Respectez les protocoles de maintenance recommandés pour la SC-S70600 10C et SC-S50600 5C en secouant vigoureusement les cartouches pendant 15 à 20 secondes une fois par jour. L'imprimante affichera tous les jours un message sur le panneau de contrôle pour rappeler à l'opérateur d'effectuer cette opération de maintenance.



Dans un environnement de démonstration, il est recommandé de créer un fichier permettant de vérifier le suivi et la régularité de cette opération.

Vérifiez la disponibilité des consommables (supports, encre et réservoirs de récupération d'encre) au cas où vous auriez à les remplacer pendant la démonstration, ou dans l'hypothèse où les utilisateurs souhaiteraient regarder chacun de ces éléments individuellement. La liste complète des consommables figure en annexe du « Guide d'utilisation de la gamme Epson SureColor ».

Ayez sous la main une sélection d'échantillons pré-imprimés afin d'illustrer toute la gamme de supports compatibles avec l'imprimante SureColor S.

Assurez-vous du bon fonctionnement des interfaces de l'imprimante, USB ou Ethernet, en effectuant une impression test avant l'arrivée du client. Récupérez, dans la mesure du possible, un échantillon des documents du client avant la démonstration. Vous pourrez ainsi régler les éventuels problèmes (polices ou demi-teintes manquantes, par exemple) avant la présentation.

Veillez à ce que l'imprimante et ses abords soient propres et qu'aucune cartouche d'encre vide, échantillon d'impression et autre déchet ne gêne le passage. Il est en effet assez courant de poser les échantillons d'impression sur ou à côté de l'imprimante, ce qui finit rapidement par masquer complètement le produit.

Vérifiez que vous disposez de toute la documentation produit correspondante (brochures, grilles tarifaires, informations sur les consommables et autres supports commerciaux).

Présentation de la SureColor série S

Les imprimantes SureColor série S ont été conçues pour **répondre aux exigences de l'industrie signalétique extérieure ou intérieure**. Les domaines applications comprennent, entre autres, les panneaux d'affichage et les équipements haute-qualité pour point de vente, notamment des affichages rétro-éclairés ou des habillages pour véhicule de haute-qualité.

C'est pour cette raison qu'Epson a développé de nombreux modes pour une qualité d'impression adaptée aux activités du client, qu'il s'agisse de production industrielle ou d'impressions professionnelles. Ces modes sont définis par leur nombre de passes.

Les tableaux ci-dessous vous aideront à obtenir le meilleur résultat possible en combinant les modes d'impressions aux applications désirées.

Quelles sont les modes d'impression classiques et les résolutions qui leur sont associées ?

Modes d'impression :	Résolutions d'impression
2 Passes	720 × 720 dpi
4 Passes	720 × 720 dpi
6 Passes	1440 × 720 dpi
8 Passes	1440 × 720 dpi
12 Passes	1440 × 720 dpi

Modes d'impression :	Distance de vue	Application
2 Passes	10 mètres et +	Panneaux d'affichage Bannières d'extérieur Maillage
4 Passes	De 5 à 10 mètres	Affiches d'extérieur Panneaux d'affichage
6 Passes	De 2 à 5 mètres	Affiches grand format Réalizations graphiques pour sol Affichages
8 Passes 12 Passes	De 0 à 2 mètres	Habillage de véhicules HQ Affichages rétro-éclairés Petits autocollants décoratifs



Qu'attendre des modes d'impression

Pour obtenir des impressions couleur de haute qualité, il est recommandé de sélectionner les modes à 12 ou 8 passes. Pour des impressions plus simples ou visibles à grande distance, il est possible d'utiliser des modes d'impression à 2 ou 4 passes.

Utilisez les modes d'impression à 8 ou 12 passes lorsque vous souhaitez d'obtenir la meilleure qualité d'impression possible. Ces modes produisent des contrastes délicats, des aplats uniformes ainsi que des tramés nets et précis.

Lorsque vous imprimez dans le mode 2 passes, il est possible que des bandes apparaissent. L'impression en mode 4 passes et 6 passes montre une amélioration progressive de la qualité et une réduction de l'effet de bande.

Le phénomène d'apparition des bandes peut surgir de différences façons. Généralement, on l'observe sous la forme d'un déséquilibre tonal. La propension du phénomène à se manifester dépend de l'image en elle-même. Des zones importantes de couleur solide auront tendance à montrer plus d'imperfections qu'une image saturée en demi-teintes.

Le degré de non-homogénéité peut être diminué ou accentué par les paramètres suivants : choix du support, réglages de l'imprimante, qualité du profil couleur, réglages du rip d'impression.

Les images ci-dessous illustrent les résultats que l'on peut obtenir en fonction des différents modes :



De quelle manière la qualité d'impression sera-t-elle affectée ?

Bien que le Guide d'utilisation SureColor offre une explication détaillée du fonctionnement de l'imprimante, certains paramètres – indiqués dans le tableau ci-dessous – auront un impact immédiat sur la qualité d'impression générale. Utilisez la liste ci-dessous comme guide avant l'impression des fichiers de vos clients.

Réglage du média	Réglage de qualité d'impression
Hauteur de la tête d'impression	Vérification des buses
Paramètres d'avance papier	Alignement des têtes d'impression
Paramètres de tension	Profil couleurs précis

EPSON MEDIA
QUALIFICATION
PROGRAM



Si vous imprimez sur des supports communément utilisés sur le marché, rendez-vous sur le site dédié du Epson Media Qualification Program (programme de qualification de supports d'Epson). Epson développe actuellement une bibliothèque exhaustive de profils de couleurs de qualité, qui incluent notamment des paramètres de supports optimisés.

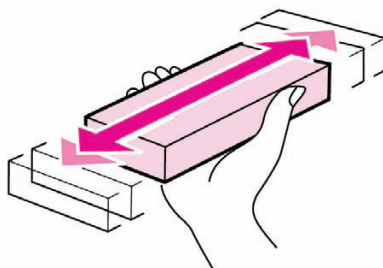
S'ils obtiennent la validation d'Epson, vous pourrez **les utiliser en toute confiance**. <http://epson.color-base.com/>

Si vous ne pouvez trouver le support qui vous convient au sein du Epson Media Qualification Program, renseignez vous directement auprès de votre fournisseur de supports. En général, les fabricants de supports fournissent des profils adaptés aux logiciels et fabricants d'imprimantes les plus importants du marché.

Si votre impression semble trop ou pas assez saturée ou encrée, c'est le signe qu'un meilleur profil couleur est requis.

Prenez le temps de configurer les supports les plus fréquemment utilisés. Suivre les étapes du « Réglages des supports » sur votre imprimante SureColor vous permettra d'obtenir les meilleurs résultats possibles pour chaque média utilisé.

Garantir la prochaine démonstration



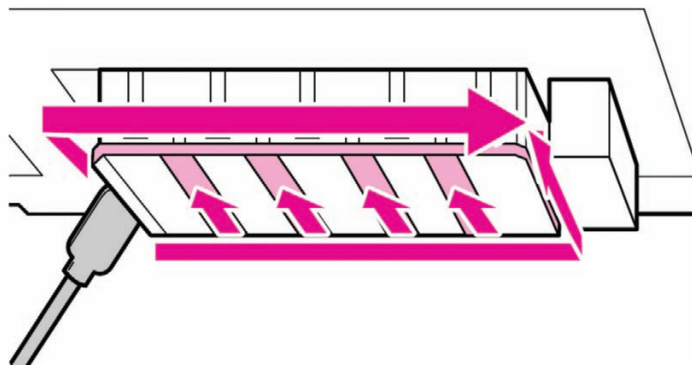
Pour effectuer à chaque fois une démonstration réussie, il est impératif de **veiller à l'entretien et à la maintenance de l'imprimante**, comme indiqué dans le guide d'utilisation. De cette manière, la tête d'impression reste propre, ce qui vous permet de gagner du temps lors de la préparation de vos prochaines démonstrations.

Toute imprimante utilisant des encres blanche ou métallique contenant des particules lourdes **tirera avantage d'une utilisation régulière**.

Une utilisation régulière permet d'éviter l'apparition d'une sédimentation au niveau des cartouches ou des tubes d'encre.

Dans un environnement de démonstration, il n'est pas toujours possible d'utiliser l'imprimante au quotidien. Donc, si l'imprimante court le risque de ne pas être utilisée pendant **plus de 7 jours**, veuillez employer les cartouches de nettoyage d'Epson pour garantir la fiabilité de l'appareil sur le long-terme.

Si vous avez prévu d'utiliser l'imprimante de façon régulière, il vous suffira de respecter le protocole de maintenance quotidien pour garantir le bon fonctionnement de l'appareil. L'une des opérations essentielles de la maintenance est de **secouer les cartouches** vigoureusement pendant 15–20 secondes, une fois par jour.



Si vous effectuez les opérations de maintenance pendant la démonstration, veuillez présenter et suivre les étapes indiquées dans le Guide d'utilisation SureColor S. De cette manière, les clients comprendront que les procédures de maintenance sont détaillées et accessibles à leurs opérateurs.

Exemple de bonne pratique relative à la maintenance : lorsque vous **nettoyez la tête d'impression**, montrez que les zones situées entre la surface des buses (indiquées par les flèches) doivent être essuyées, mais pas les buses elles-mêmes, car cette manœuvre risque d'endommager la tête d'impression. Cette erreur est courante chez les nouveaux utilisateurs.

Lorsque vous faites une démonstration relative aux bonnes pratiques de maintenance, n'oubliez jamais d'utiliser les outils et les consommables inclus dans les options de maintenance listées ci-dessous.

C13T699300	Kit de nettoyage. (Liquide nettoyant pour la maintenance de la tête d'impression)
C13T724000	Réservoir pour encre usagée. (Remplacement de l'encre usagée)
C13T724100	Kit de maintenance. (Chiffon, bâton de nettoyage, gants de protection)

Visite guidée



1 Baies de chargement de la cartouche : Comme la **SC-S50600** est disponible sur le marché dans **un modèle à 4 ou 5 couleurs**, la configuration des cartouches offre 2 variantes. La version 4 couleurs dispose de deux jeux de cartouches d'encre CMJN Epson UltraChrome GS2 de 700 ml. La version 5 couleurs dispose des mêmes spécifications, mais est accompagnée de deux cartouches d'encre blanche Epson UltraChrome GSX de 600 ml.



La **SC-S70600** est disponible en deux **modèles de 8 ou 10 couleurs**. La configuration du modèle 8 couleurs inclut les cartouches d'encre Epson UltraChrome GSX CMJN, Gris, Cyan clair, Magenta clair et Orange. Le modèle 10 couleurs offre en plus deux cartouches Epson UltraChrome GSX de couleur blanche et métallique.



Les cartouches de la SC-S70600 ont des contenances diverses. Normalement, les encres Epson UltraChrome GSX ont un volume de 700 ml, mais les cartouches d'encre blanche et métallique ont un volume respectif de 600 ml et 350 ml.

Toutes les cartouches sont insérées et verrouillées dans des logements frontaux facile d'accès. Les cartouches sont dotées d'une puce électronique indiquant précisément à l'utilisateur le niveau et la consommation d'encre.

2 Capot de maintenance. L'accès direct à la station de stockage de la tête d'impression et aux mécanismes de nettoyage est simple et direct pour garantir l'efficacité et la rapidité des opérations de maintenance.

3 Panneau de contrôle couleurs de 2,5 pouces. Il s'agit de l'interface principale pour l'ensemble des options d'installation et de configuration de l'imprimante. Les menus ergonomiques permettent un fonctionnement intuitif de l'appareil.

4 Module de séchage. La vaste surface du sècheur externe permet de sécher les encres à une vitesse optimale afin de garantir la qualité des impressions, et la productivité.

- 5 **Capot d'accès aux têtes d'impression Epson Micro Piezo AD-TFP.** Zone de maintenance pour un accès rapide et aisé aux têtes d'impression pour les opérations de maintenance préventive. Les modèles SC-S50600 et SC-S70600 sont tous deux équipés de 2 têtes d'impression.
- 6 **Enrouleur automatique.** Permet aux supports imprimés d'être soigneusement rembobinés dans le sens souhaité par l'utilisateur. L'enrouleur automatique peut être désactivé pour les opérations manuelles.
- 7 **Réservoir de récupération de 2 L.** Ce consommable permet de récupérer les encres usagées au niveau de l'imprimante SureColor. Ce réservoir peut être facilement scellé et remplacé sans aucun contact avec l'encre mise au rebut. Ce consommable s'obtient facilement auprès de votre revendeur local.



- 8 **Dériveur automatique et station de chargement des supports.** La station de chargement des supports est équipée d'un système de cric de levage simple à utiliser permettant à l'opérateur de charger les supports efficacement et en toute sécurité sur l'imprimante. Le support de rouleaux sans axe prend en charge le chargement de rouleaux d'un diamètre interne allant jusqu'à 3 pouces.

Toutes les imprimantes de la série SureColor S sont compatibles avec le « Système pour rouleaux de papier lourds » disponible en option.
- 9 **Module de préchauffage.** En chauffant le substrat avant l'impression, le système garantit des conditions optimales en fonction du support choisi.
- 10 **Levier de prise papier.** Permet à l'opérateur de charger le support à partir de l'avant ou de l'arrière de la machine.
- 11 **Tensionneur.** Permet à l'opérateur de définir la meilleure tension possible pour le substrat lors du rembobinage par le système d'enroulement automatique.

Le panneau de contrôle

Témoin d'alerte

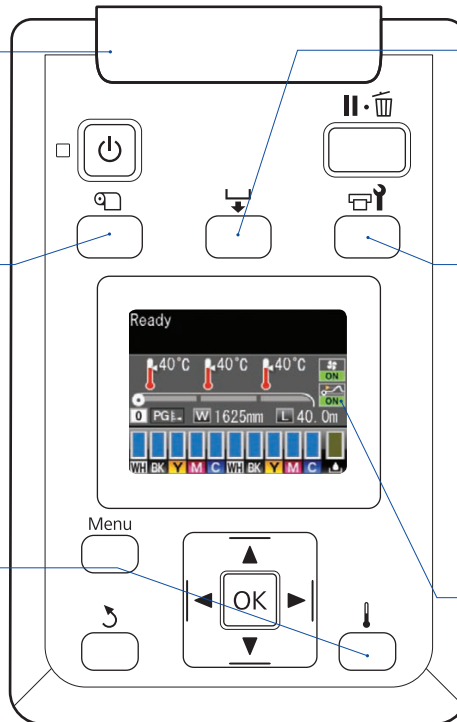
- ETEINT : Fonctionnement normal
- ALLUMÉ : (Orange/clignotant) Erreur ou alerte en cours

Configuration du support

- Sélection média
- Configuration des paramètres
- Média restant
- Impression de la liste des médias

Chauffage et séchage

- Température de chauffe
- Réglage du sècheur optionnel



Chargement du support

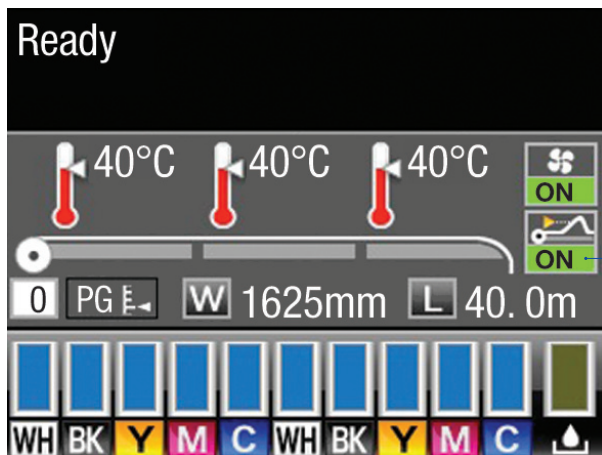
- Déplacer le support en position de coupe
- Ajustement manuel de l'avance papier

Maintenance

- Vérification des buses
- Nettoyage
- « Lavage » des têtes d'impression
- Maintenance des têtes d'impression
- Compteur d'encre usagée

Détecteur d'obstacle (SC-S50600/SC-S50610)

L'imprimante vérifie que le support ne risque pas de rentrer en contact avec la tête d'impression lors de l'impression

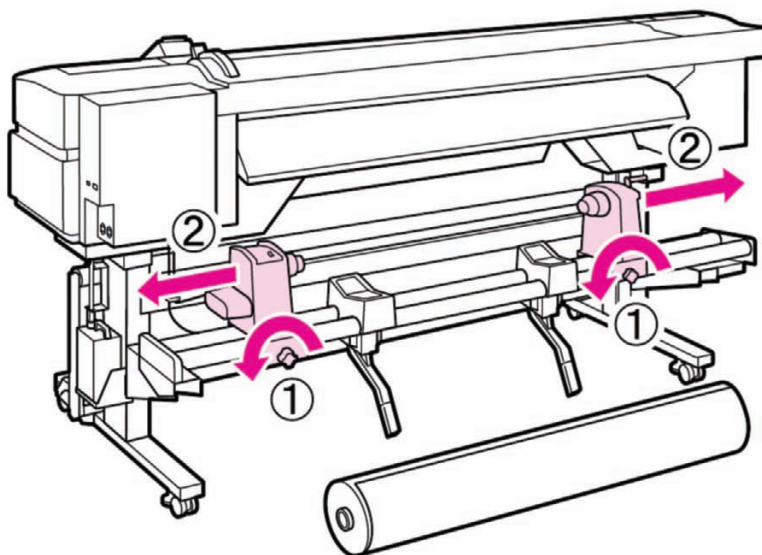


Détecteur d'obstacle (SC-S50600/SC-S50610)

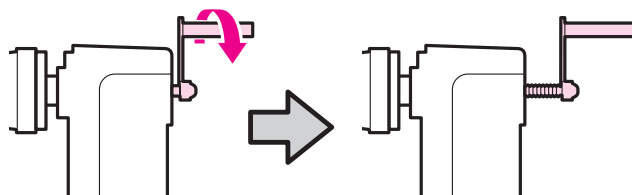
Chargement des supports

N'hésitez pas à charger et à retirer les supports de la SureColor S pour mettre en avant la simplicité d'utilisation et la productivité de cette imprimante. Vous pourrez démontrer la manière dont un opérateur peut, à lui tout seul, charger un média, le positionner correctement et accéder aux fonctions de la machine de manière simple et efficace.

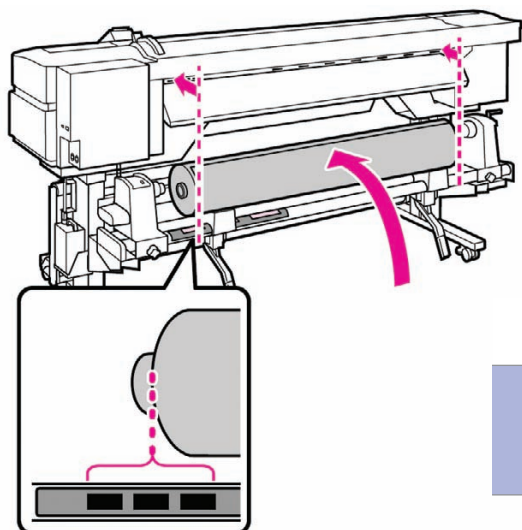
Méthode recommandée pour le chargement des supports



Desserrez les vis de fixation du support de rouleaux (1) et écartez les supports (2) pour pouvoir placer le média sur les crics de levage. Pour faciliter le chargement du rouleau, déplacez les supports à équidistance du centre.

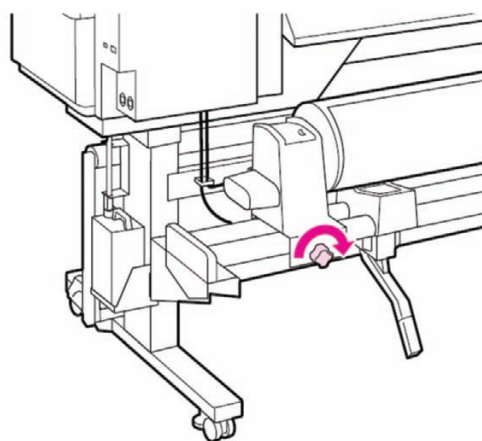
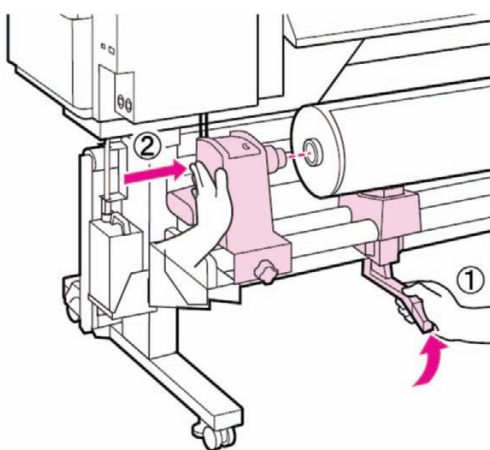


Si l'axe (pas de vis) de la manivelle du support de droite n'est pas visible, faites tourner sans forcer la manivelle dans le sens anti-horaire jusqu'à l'arrêt de celle-ci.

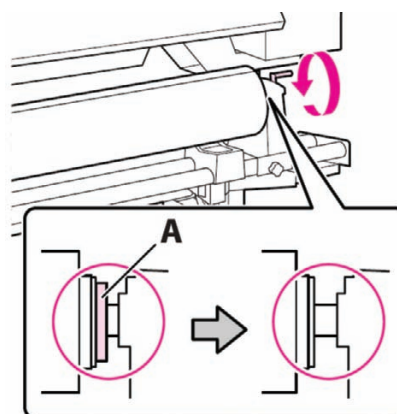
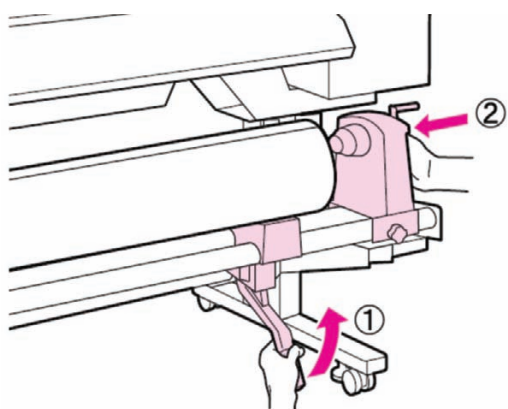


	Marque extérieure	Marque centrale	Marque intérieure
Largeur du rouleau	64 pouces	60 pouces	50 pouces
	54 pouces	16 pouces	44 pouces
	50 pouces		36 pouces

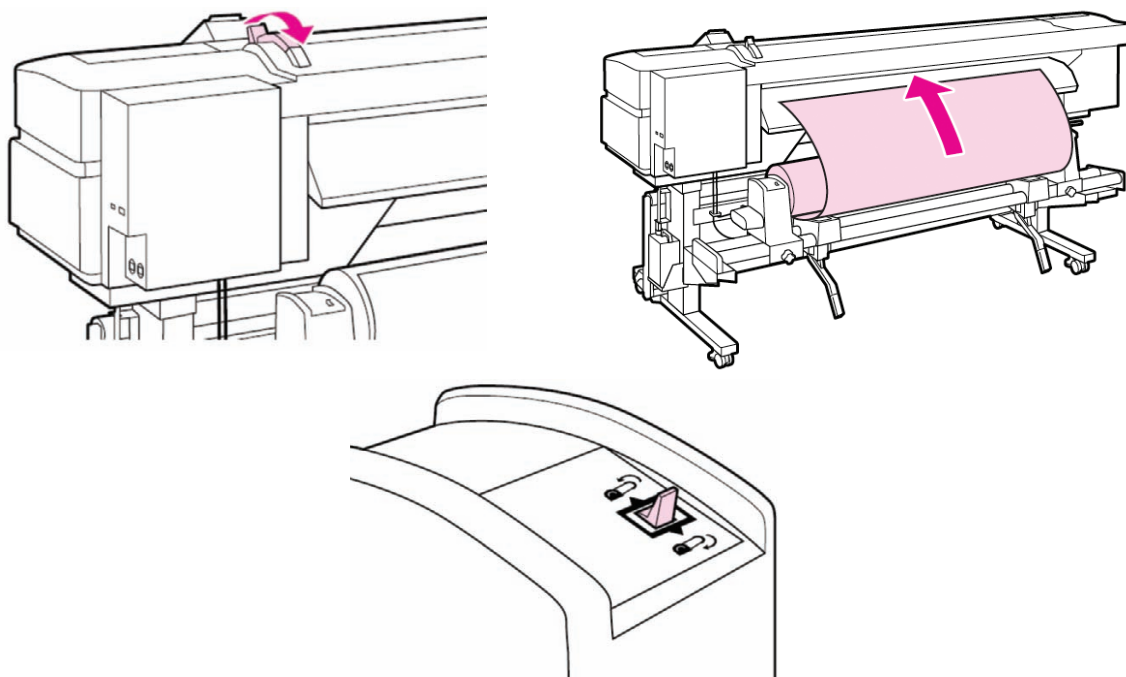
Marque extérieure, marque centrale, marque intérieure



Alignez le bord gauche du rouleau pour qu'il soit compris à l'intérieur de la marque appropriée a sa largeur (voir tableau ci-dessus). À l'aide du cric de gauche, soulevez le rouleau pour insérer facilement le support de gauche. Les crics de levage ont été conçus pour faciliter le chargement des supports, accélérer la procédure et garantir une grande efficacité.



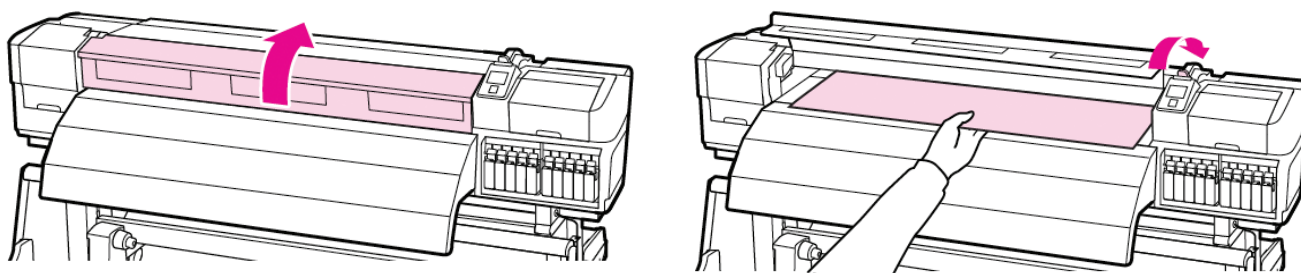
Resserrez la vis de fixation du support gauche puis répétez le processus pour le côté droit. Faites tourner la manivelle du support de droite dans le sens horaire jusqu'à ce que celui-ci soit correctement inséré dans le mandrin du rouleau.



Soulevez le levier de prise papier puis insérez le support dans l'imprimante. Ce levier a été conçu pour être accessible depuis l'avant ou l'arrière de l'imprimante pour **accélérer les opérations de chargement**.

En cas de difficulté pour avancer manuellement le support dans l'imprimante – surtout s'il s'agit de substrats lourds – vous pouvez utiliser le bouton de défilement automatique du support.

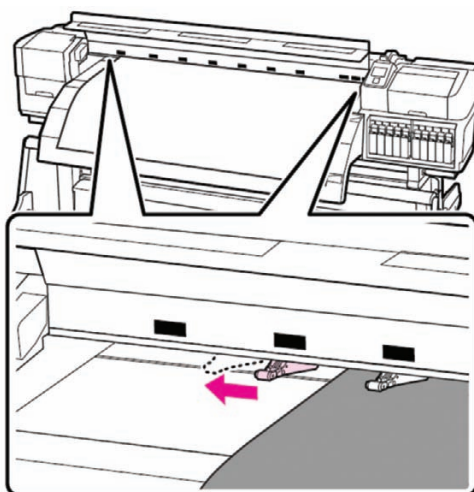
Insérez le support afin de dépasser les rouleaux presseurs et ajustez la position des rouleaux presseurs.



Il existe deux types de rouleaux, les rouleaux haute et basse pression. Les rouleaux haute pression sont au nombre de deux et sont placés à chaque extrémité de l'imprimante. Ils sont facilement reconnaissables grâce à leur couleur vert clair. Ces rouleaux sont utilisés pour la production d'impression avec encres superposées, comme par exemple des encres de couleur couchées sur de l'encre blanche, ou des encres de couleur sur de l'encre métallique. Ces rouleaux haute pression permettent à l'imprimante de ré-enrouler de façon précise le support d'impression afin d'assurer une bonne superposition des couches.

Lorsque vous n'avez pas besoin de superposer les encres, les rouleaux haute pression ne sont pas nécessaires. Ils doivent être placés en dehors de l'aire d'impression. En effet, les rouleaux haute pression peuvent marquer la surface d'impression des médias.

Lorsque vous imprimez des couches d'encre superposées, les rouleaux basse pression doivent rester inactifs. Ré-enrouler l'impression avec de l'encre sur la surface peut laisser des traces sur l'impression ou déposer de l'encre sur les rouleaux.

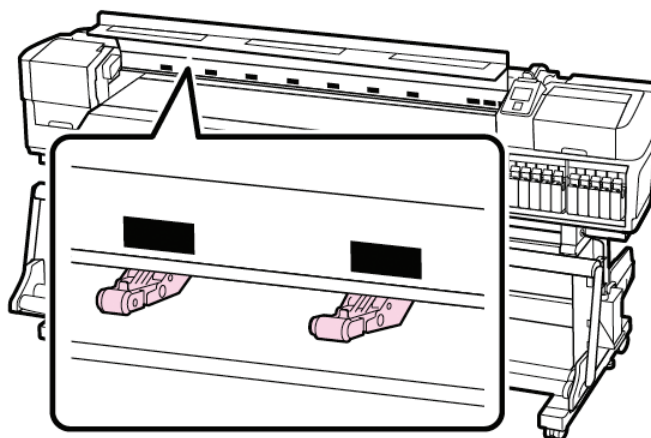


Pour ne pas utiliser les rouleaux presseurs, et les rendre inactifs, assurez-vous qu'ils soient sortis de la marque de graduation noire.

Pour utiliser les rouleaux presseurs, et les rendre actifs, assurez-vous qu'ils soient compris dans la marque de graduation noire.

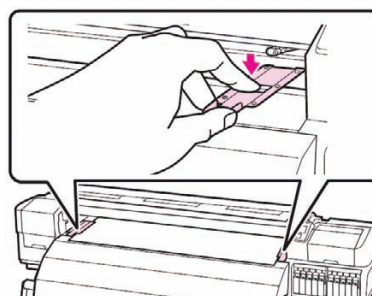
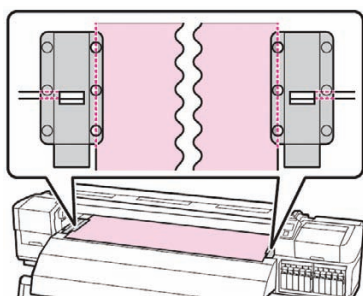
Tout rouleau presseur non-aligné avec la marque de graduation ne touchera pas le support lorsque le levier de chargement sera abaissé.

Pour vous assurer du bon défilement des supports, positionnez les rouleaux basse pression à 5 mm des bords du support, et les rouleaux haute pression à 10 mm.



Lorsque les rouleaux presseurs sont correctement positionnés, abaissez le levier de prise papier pour maintenir le média en place. Toutes les imprimantes de la série SureColor S permettent le chargement par l'arrière des médias. Cette fonctionnalité a trois grands avantages.

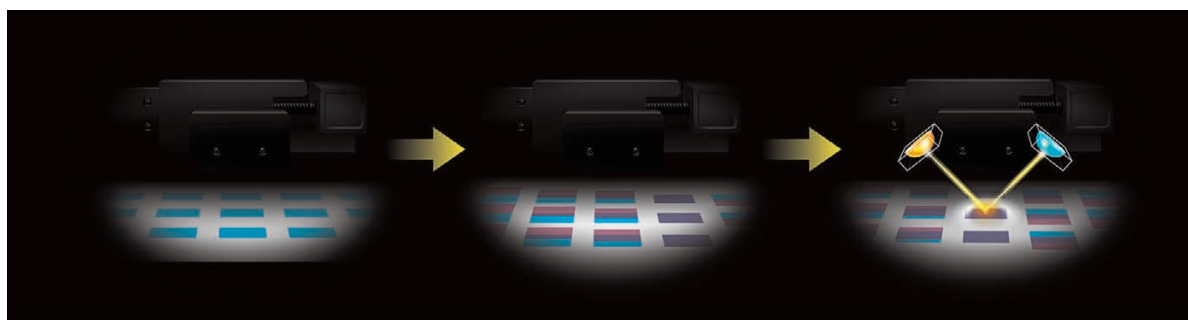
- **Redressement automatique**, même une fois le support placé.
- **Optimisation du contrôle de la tension** pour divers types de support.
- Permet à l'opérateur de **réduire le gaspillage** en chargeant le substrat par l'arrière.



Positionnez les guides papier pour que les bords du support se trouvent au milieu des trous. Puis faites glisser les guides jusqu'à l'apparition d'une ligne blanche dans la fenêtre carrée. Poussez alors les guides vers le bas pour les verrouiller. Refermez le capot avant. Votre support est chargé.

À ce stade, la SureColor demande automatiquement à l'opérateur de confirmer les réglages du support via le panneau de contrôle.

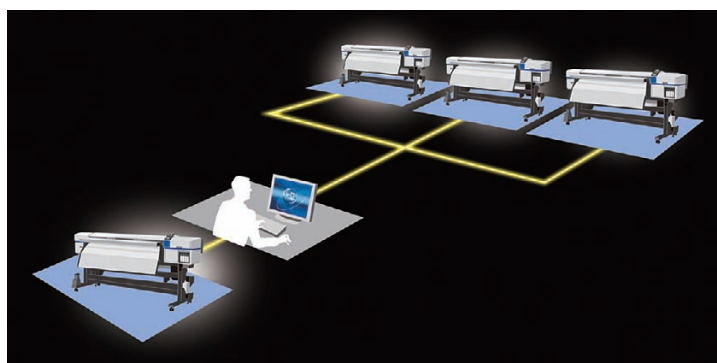
Les outils de productivité



Capteur de marque d'encre

Dans le cadre de la démarche d'amélioration de la productivité mise en place par Epson sur ses imprimantes SureColor Série S, un opérateur peut paramétrer automatiquement ses nouveaux substrats grâce au système de contrôle et d'ajustement automatique présent sur son imprimante. Ce système permet également de contrôler le bon fonctionnement des têtes d'impression.

Pour démontrer la simplicité de l'opération qui s'effectue via le panneau de contrôle : sélectionnez « **Configuration média** » **Personnaliser les paramètres** » puis lancez le réglage automatique de l'« **alignement de tête** » ou « **réglage alimentation** ».



Epson LFP Remote Panel 2

Si vous possédez plus d'une imprimante SureColor de la série S, vous pouvez utiliser le logiciel Epson LFP Remote Panel 2 pour effectuer vos mises à niveau logicielles, et dupliquer les réglages et calibrations des supports personnalisés d'une machine à l'autre. Cet outil de productivité vous permet de dupliquer efficacement les paramètres personnalisés de vos supports sur chaque machine avec, à la clé, une réduction des interruptions d'impression.

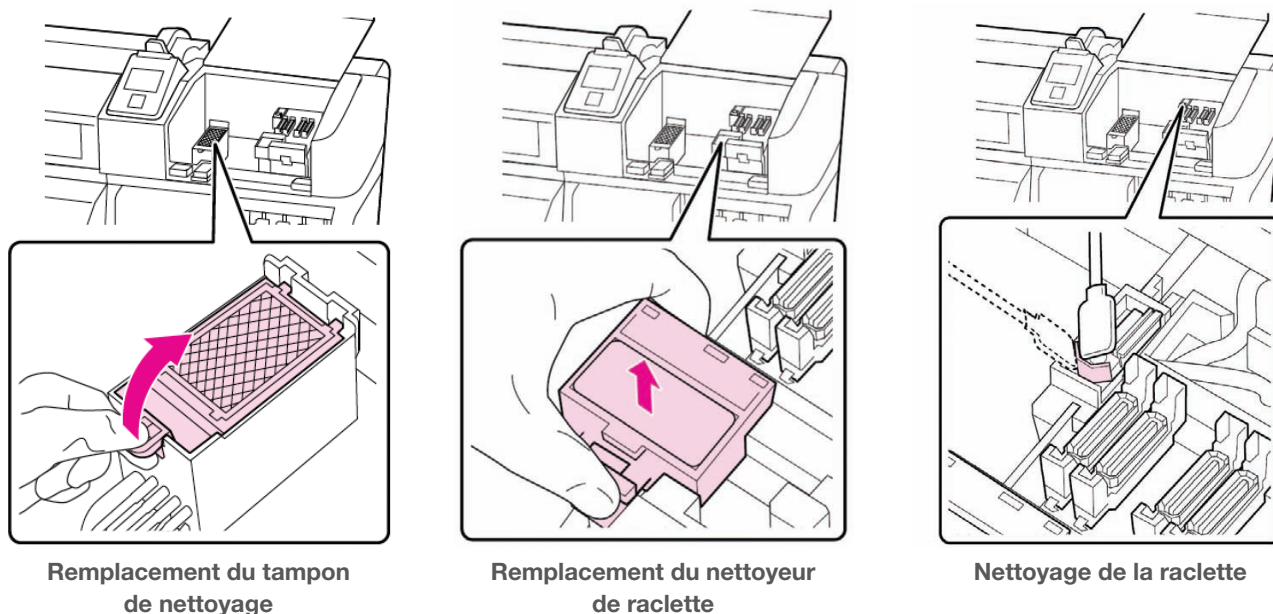
La maintenance utilisateur

Sur les imprimantes de la série SureColor S d'Epson, seule une maintenance légère est requise pour garantir une qualité d'impression constante. Outre le nettoyage général, à savoir, le nettoyage de la tête d'impression et des rouleaux presseurs, des opérations de maintenance rapide sont à effectuer chaque semestre par l'opérateur.

Vous pouvez, si l'on vous le demande, faire une démonstration des opérations de maintenance. Sélectionnez pour cela « Maintenance » sur le panneau de contrôle de la SureColor, puis « Head Maintenance » (Maintenance de la tête).

Si vous appuyez sur le bouton OK, la tête d'impression se met en position de nettoyage, à gauche de l'imprimante. Trois opérations peuvent être alors exécutées.

Remplacement du tampon de nettoyage, du nettoyeur de raclette et nettoyage de la raclette.



Vous retrouverez tous les détails des opérations de maintenance dans le « Guide d'utilisation de l'Epson SureColor S ».

Avec cette imprimante facile d'accès et d'utilisation, l'utilisateur peut lui-même effectuer en toute confiance la maintenance de la SureColor Série S sans faire appel à un prestataire.

Un conseil ? Pour plus de fiabilité, n'éteignez pas l'imprimante. Lorsque l'imprimante est en veille, elle utilise très peu d'énergie et les programmes de nettoyage automatique sont lancés. Il est conseillé de configurer un nettoyage périodique léger toutes les 4 ou 6 heures.

Si l'imprimante doit ne pas être utilisée pendant une semaine ou plus, il est recommandé de purger l'encre de l'imprimante afin de la remplacer par du liquide de nettoyage.

N'oubliez pas d'ôter et de secouer les cartouches quotidiennement pour éviter la sédimentation des pigments.



Utilisez l'option « Ink Refresh » (Rafraîchissement de l'encre) située sur le panneau de contrôle si vous remarquez des couleurs irrégulières sur les impressions blanches ou métalliques.

Exemples d'impression

Epson fournit déjà quatre échantillons prêts à l'emploi pour réussir vos démonstrations. Ces échantillons permettent de présenter les atouts de l'imprimante, sans se préoccuper des aspects techniques – la gestion des couleurs et les options d'impression étant déjà intégrées dans le fichier d'impression. Il suffit simplement de « télécharger » le fichier sur l'imprimante.

Pour vous faciliter la tâche, Epson propose un petit logiciel très simple.

Nom	Imprimante	Image	Qté	Vitesse d'impression	Nbre de passes	Supports
Montre SEIKO	SC-S30600		1	9,9 m ² /heure	6 passes	3M IJ40 ou Metamark MD5 Blanc Brillant
Mosaic	SC-S30600		1	9,9 m ² /heure	6 passes	3M IJ40 ou Metamark MD5 Blanc Brillant
Vertex Can	SC-S30600		1	9,9 m ² /heure	6 passes	3M IJ40 ou Metamark MD5 Blanc Brillant
SEIKO Montre	SC-S50600		1	51,8 m ² /heure	2 passes	Mactac JT 5829R ou Metamark MD5 Blanc Brillant
Vertex Can	SC-S50600		1	17,6 m ² /heure	6 passes	Mactac JT 5829R ou Metamark MD5 Blanc Brillant

Nom	Imprimante	Image	Qté	Vitesse d'impression	Nbre de passes	Supports
Lustina Cosmetics	SC-S50600		1	17,6 m ² /heure	6 passes	Mactac JT 5829R ou Metamark MD5 Blanc Brillant
Phantasy Fashion	SC-S70600		6	1 m ² /heure	72 passes	Lintec Transparent L.A.G E-1000ZC

Nous vous recommandons fortement de copier les données des échantillons d'impression sur votre disque dur local. En effet, l'utilisation de ces données directement à partir du DVD ou d'une clé USB risque de ralentir la vitesse de transmission et d'impression.

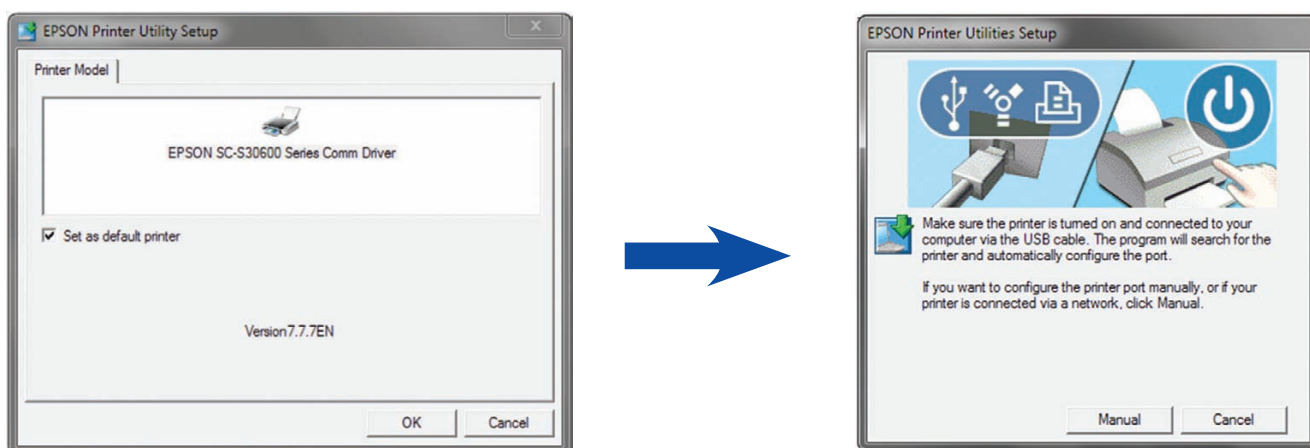
Une fois la copie terminée, il vous faudra installer le logiciel de transfert. Attention : ce logiciel est uniquement compatible avec Windows. Vous devrez par conséquent utiliser un PC. Les systèmes d'exploitation pris en charge sont les suivants : Windows® XP, 2000, Vista et Windows 7.

*Windows est une marque déposée de Microsoft Corporation Inc.

Le logiciel de transfert comprend deux parties : La première : le **pilote de communication**. Il s'agit en gros d'un pilote d'impression standard, sans sélection d'options d'impression.

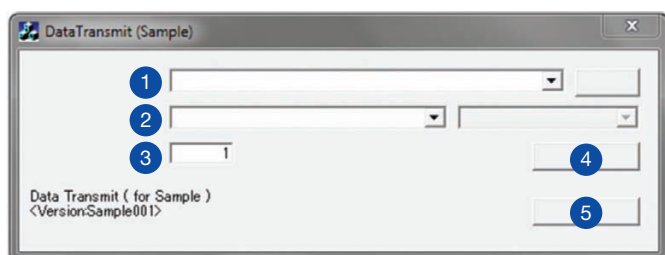
Pour installer le pilote « Epson SC Series Comm Driver », lancez la version appropriée du fichier « Setup.exe ». Il existe deux versions : une pour les systèmes d'exploitation 32 bits et une autre pour les versions 64 bits.

Assistant d'installation du pilote de communication pour la série Epson SC



Une fois l'installation lancée, suivez les instructions et autorisez l'installation du pilote par l'assistant d'installation. En cas de problème, prenez contact avec l'assistance technique Epson.

Exécutez ensuite le fichier « DataTransmit.exe » pour afficher l'écran suivant :



Explication de l'écran de l'interface de DataTransmit

- 1 Le bouton de sélection de fichier vous permet de rechercher le fichier d'impression (PRN) sur votre disque dur
- 2 Sélection de l'imprimante Epson SureColor dans le menu déroulant
- 3 Nombre d'exemplaires souhaité
- 4 Bouton d'impression
- 5 Bouton Quitter

Questions/Réponses

Q – Peut-on vider et réutiliser le réservoir de récupération de 2 L comme sur l'imprimante GS6000 ?

A – Le réservoir de récupération est désormais un consommable qui doit être recyclé lorsque l'instruction correspondante s'affiche sur le panneau de contrôle. La référence de ce réservoir de récupération est : **C13T724000**.

Q – Quelles sont les conditions à respecter pour ré-enrouler les impressions et comment doit-on s'y prendre ?

A – Si vous avez besoin de ré-enrouler vos impressions assurez-vous que la surface imprimée soit parfaitement sèche. Appuyez ensuite sur le bouton « Media feeding » (chargement du support) puis sur la touche « backward » (arrière) du panneau de contrôle. Grâce au système de défilement automatique, le substrat est alors ré-enroulé sur le support arrière.

Q – Je peux créer jusqu'à 30 supports personnalisés. Puis-je personnaliser les noms des supports comme je le souhaite ?

A – Les améliorations apportées à l'interface du panneau de contrôle vous permettent de personnaliser les noms des supports. L'opération peut être effectuée à partir du panneau de contrôle ou via le logiciel LFP Remote Panel 2.

Q – Quelles sont les options disponibles avec la nouvelle gamme d'imprimantes de la série SureColor S d'Epson ?

A – La série SureColor S d'Epson comprend deux options supplémentaires :

Système de chargement de rouleaux lourds : jusqu'à 80 kg et 30 cm de diamètre. (Le système standard supportant jusqu'à 40 kg et 25 cm de diamètre)

Sécheur externe additionnel permettant d'accélérer la vitesse de séchage des impressions pour une plus grande efficacité sur certains supports. Cette « option » est fournie en standard sur les modèles SureColor SC-S50600 et SC-S50610.

Q – Je ne possède aucun des supports indiqués sur le tableau des échantillons d'impression. Puis-je utiliser d'autres types de supports ?

A – Si vous utilisez d'autres supports avec les fichiers fournis, nous ne pouvons pas garantir la qualité des résultats obtenus car les fichiers d'impression ont été optimisés pour les supports indiqués.

Q – Quels sont les avantages du capteur de marque d'encre pour le client ?

A – Grâce au capteur de marque d'encre, la série SureColor S d'Epson effectue automatiquement les réglages standard : avance du support, alignement bi-directionnel (Bi-D) ou unidirectionnel (Uni-D), pour tout type de support. Vous n'avez plus besoin de procéder à des ajustements manuels long et laborieux : la qualité du résultat est optimale sur un large éventail de supports.

Caractéristiques du produit

SureColor SC-S50600

MODÈLE	SureColor SC-S50600 (4 couleurs) SureColor SC-S50600 (5 couleurs)
TECHNOLOGIE Technologie d'impression Résolution maximale	Tête d'impression Micro Piezo Advanced TFP x 2 1440 x 1440 dpi
ENCRES Couleur	Encres Epson UltraChrome GS2 Cyan, Magenta, Jaune, Noir Encres blanche Epson UltraChrome GSX
VITESSE D'IMPRESSION	jusqu'à 51,8 m ² /hr (mode rapide) et 17,6 m ² /hr (mode production)
CONNECTIVITÉ Connexion filaire	USB 2.0 haute vitesse, Gigabit Ethernet
GESTION DU PAPIER Dimensions des rouleaux	Diamètre: 250 mm, largeur : 300 à 1 625,60 mm (64 pouces)
CARACTÉRISTIQUES ÉLECTRIQUES Consommation électrique en fonctionnement Consommation électrique en standby (prête) Consommation électrique en veille	environ 895 W environ 775 W (chauffage en marche) environ 14 W
DIMENSIONS (L x P x H)	2 620 x 1 259 x 1 311 mm (enrouleur automatique ouvert et cric relevé)
POIDS	238 kg
NIVEAU SONORE	60,5 dB
PILOTE	Plug-in logiciel Adobe Illustrator
LOGICIEL	XP, Vista, 64, Mac OS
RÉSISTANCE À LA LUMIÈRE	Jusqu'à 3 ans*
OPTION	Enrouleur pour supports lourds : C12C890761
GARANTIE	Standard : 1 an sur site, En option : 3 ans sur site

INFORMATIONS LOGISTIQUES

MODÈLE	SureColor SC-S50600 (4 couleurs)	SureColor SC-S50600 (5 couleurs)
RÉFÉRENCE PRODUIT	C11CC21001A0	C11CC21001A1
CODE EAN	8715946520421	8715946520421

CONTENU DU CARTON

- Imprimante
- Dérouleur et enrouleur automatique
- Jeu d'encre et de nettoyage
- Sécheur additionnel (livré sans câble alimentation)
- Câbles d'alimentation imprimante
- Guides d'installation
- Kit de maintenance
- Logiciel
- Réservoir d'encre usagée

COMPATIBILITÉ DES CARTOUCHES D'ENCRE

Cartouches de 700 ml	
● Noir	C13T687100
● Cyan	C13T687200
● Magenta	C13T687300
● Jaune	C13T687400
Cartouche de 600 ml	
○ Blanc**	C13T713A00
Cartouche de nettoyage	C13T699000

POUR UN RÉSULTAT OPTIMAL, UTILISEZ TOUJOURS DES ENCRE D'ORIGINE EPSON

* Basé sur les tests standard d'Epson : ISO18930. Ne constitue pas une garantie quant à la longévité des images imprimées. La longévité des images imprimées peut varier selon les substrats, les conditions d'application et environnementales.

** Disponible sur le modèle 5 couleurs seulement.

SureColor SC-S50610

MODÈLE	SureColor SC-S50610 (4 couleurs) SureColor SC-S50610 (5 couleurs)
TECHNOLOGIE Technologie d'impression Résolution maximale	Tête d'impression Micro Piezo Advanced TFP x 2 1440 x 1440 dpi
ENCRES Couleur	Encres Epson UltraChrome GS2 Cyan, Magenta, Jaune, Noir Encres blanche Epson UltraChrome GSX
VITESSE D'IMPRESSION	jusqu'à 51,8 m ² /hr (mode rapide) et 17,6 m ² /hr (mode production)
CONNECTIVITÉ Connexion filaire	USB 2.0 haute vitesse, Gigabit Ethernet
GESTION DU PAPIER Dimensions des rouleaux	Diamètre: 250 mm, largeur : 300 à 1 625,60 mm (64 pouces)
CARACTÉRISTIQUES ÉLECTRIQUES Consommation électrique en fonctionnement Consommation électrique standby (prête) Consommation électrique en veille	environ 895 W environ 775 W (chauffage en marche) environ 14 W
DIMENSIONS (L x P x H)	2 620 x 1 259 x 1 311 mm (enrouleur automatique ouvert et cric relevé)
POIDS	238 kg
NIVEAU SONORE	60,5 dB
PILOTE	Plug-in logiciel Adobe Illustrator
LOGICIEL	XP, Vista, 64, Mac OS
RÉSISTANCE À LA LUMIÈRE	Jusqu'à 3 ans*
OPTION	Enrouleur pour supports lourds : C12C890761
GARANTIE	Standard : 1 an sur site, En option : 3 ans sur site

INFORMATIONS LOGISTIQUES

MODÈLE	SureColor SC-S50610 (4 couleurs)	SureColor SC-S50610 (5 couleurs)
RÉFÉRENCE		
PRODUIT	C11CC21401A0	C11CC21401A1
CODE EAN	8715946520438	8715946520438

CONTENU DU CARTON

- Imprimante
- Dérouleur et enrouleur automatique
- Jeu d'encre et de nettoyage
- Sécheur additionnel (livré sans câble alimentation)
- Câbles d'alimentation imprimante
- Guides d'installation
- Kit de maintenance
- Logiciel
- Réservoir d'encre usagée

COMPATIBILITÉ DES CARTOUCHES D'ENCRE

Cartouches de 700 ml	
● Noir	C13T688100
● Cyan	C13T688200
● Magenta	C13T688300
● Jaune	C13T688400
Cartouche de 600 ml	
○ Blanc**	C13T714A00
Cartouche de nettoyage	C13T699000

POUR UN RÉSULTAT OPTIMAL, UTILISEZ TOUJOURS DES ENCRE D'ORIGINE EPSON

* Basé sur les tests standard d'Epson : ISO18930. Ne constitue pas une garantie quant à la longévité des images imprimées. La longévité des images imprimées peut varier selon les substrats, les conditions d'application et environnementales.

** Disponible sur le modèle 5 couleurs seulement.

Caractéristiques du produit

SureColor SC-S70600

MODÈLE	SureColor SC-S70600 (8 couleurs)	SureColor SC-S70600 (10 couleurs)
TECHNOLOGIE Technologie d'impression Résolution maximale	Tête d'impression Micro Piezo Advanced TFP × 2 1440 × 1440 dpi	
ENCRES Couleur	Epson UltraChrome GSX Cyan, Magenta, Jaune, Noir, Gris, Cyan Clair, Magenta Clair, Orange	Cyan, Magenta, Jaune, Noir, Gris, Cyan Clair, Magenta Clair, Orange, Métallique, Blanc
VITESSE D'IMPRESSION	Jusqu'à 26,8 m ² /hr (mode rapide) et 18,2 m ² /hr (mode production)	Jusqu'à 26,8 m ² /hr (mode rapide) et 18,2 m ² /hr (mode production) – Jusqu'à 4 m ² /heure avec métallique et jusqu'à 3 m ² /heure avec blanc
CONNECTIVITÉ Connexion filaire	USB 2.0 haute vitesse, Gigabit Ethernet	
GESTION DU PAPIER Dimensions des rouleaux	Diamètre: 250 mm, largeur : 300 à 1 625,60 mm (64 pouces)	
CARACTÉRISTIQUES ÉLECTRIQUES Consommation électrique en fonctionnement Consommation électrique en standby (prête) Consommation électrique en veille	environ 800 W environ 580 W (chauffage en marche) 12 W	
DIMENSIONS (L × P × H)	2 620 × 1 259 × 1 311 mm (enrouleur automatique ouvert et cric relevé)	
POIDS	229 kg	
NIVEAU SONORE	59 dB	
PILOTE	Plug-in logiciel Adobe Illustrator	
LOGICIEL	XP, Vista, 64, Mac OS	
RÉSISTANCE À LA LUMIÈRE	Jusqu'à 3 ans*	
OPTIONS	Enrouleur pour supports lourds : C12C890761 Sécheur optionnel : C12C890751	
GARANTIE	Standard : 1 an sur site, En option : 3 ans sur site	

INFORMATIONS LOGISTIQUES

MODÈLE	SureColor SC-S70600 (8 couleurs)	SureColor SC-S70600 (10 couleurs)
RÉFÉRENCE PRODUIT	C11CC20001A0	C11CC20001A1
CODE EAN	8715946512693	8715946512693

CONTENU DU CARTON

- Imprimante
- Dérouleur et enrouleur automatique
- Jeu d'encre et de nettoyage
- Câbles d'alimentation imprimante
- Guides d'installation
- Kit de maintenance
- Logiciel
- Réservoir d'encre usagée

COMPATIBILITÉ DES CARTOUCHES D'ENCRE

Cartouches de 700 ml	
● Noir	C13T713100
● Cyan	C13T713200
● Magenta	C13T713300
● Jaune	C13T713400
● Cyan clair	C13T713500
● Magenta clair	C13T713600
● Gris	C13T713700
● Orange	C13T713800
Cartouches de 600 ml	
○ Blanc**	C13T713A00
Cartouches de 350 ml	
● Métallique**	C13T713B00
Cartouche de nettoyage	C13T699000

**POUR UN RÉSULTAT OPTIMAL, UTILISEZ
TOUJOURS DES ENCRE D'ORIGINE EPSON**

* Basé sur les tests standard d'Epson : ISO18930. Ne constitue pas une garantie quant à la longévité des images imprimées. La longévité des images imprimées peut varier selon les substrats, les conditions d'application et environnementales.

** Disponible sur le modèle 10 couleurs seulement

SureColor SC-S70610

MODÈLE	SureColor SC-S70610 (8 couleurs)	SureColor SC-S70610 (10 couleurs)
TECHNOLOGIE Technologie d'impression Résolution maximale	Tête d'impression Micro Piezo Advanced TFP × 2 1440 × 1440 dpi	
ENCRES Couleur	Epson UltraChrome GSX Cyan, Magenta, Jaune, Noir, Gris, Cyan Clair, Magenta Clair, Orange	Cyan, Magenta, Jaune, Noir, Gris, Cyan Clair, Magenta Clair, Orange, Métallique, Blanc
VITESSE D'IMPRESSION	Jusqu'à 26,8 m ² /hr (mode rapide) et 18,2 m ² /hr (mode production)	Jusqu'à 26,8 m ² /hr (mode rapide) et 18,2 m ² /hr (mode production) – Jusqu'à 4 m ² /heure avec métallique et jusqu'à 3 m ² /heure avec blanc
CONNECTIVITÉ Connexion filaire	USB 2.0 haute vitesse, Gigabit Ethernet	
GESTION DU PAPIER Dimensions des rouleaux	Diamètre: 250 mm, largeur : 300 à 1 625,60 mm (64 pouces)	
CARACTÉRISTIQUES ÉLECTRIQUES Consommation électrique en fonctionnement Consommation électrique en standby (prête) Consommation électrique en veille	environ 800 W environ 580 W (chauffage en marche) 12 W	
DIMENSIONS (L × P × H)	2 620 × 1 259 × 1 311 mm (enrouleur automatique ouvert et cric relevé)	
POIDS	229 kg	
NIVEAU SONORE	59 dB	
PILOTE	Plug-in logiciel Adobe Illustrator	
LOGICIEL	XP, Vista, 64, Mac OS	
RÉSISTANCE À LA LUMIÈRE	Jusqu'à 3 ans*	
OPTIONS	Enrouleur pour supports lourds : C12C890761 Sécheur optionnel : C12C890751	
GARANTIE	Standard : 1 an sur site, En option : 3 ans sur site	

INFORMATIONS LOGISTIQUES

MODÈLE	SureColor SC-S70610 (8 couleurs)	SureColor SC-S70610 (10 couleurs)
RÉFÉRENCE PRODUIT	C11CC20401A0	C11CC20401A1
CODE EAN	8715946512709	8715946512709

CONTENU DU CARTON

- Imprimante
- Dérouleur et enrouleur automatique
- Jeu d'encre et de nettoyage
- Câbles d'alimentation imprimante
- Guides d'installation
- Kit de maintenance
- Logiciel
- Réservoir d'encre usagée

COMPATIBILITÉ DES CARTOUCHES D'ENCRE

Cartouches de 700 ml	
● Noir	C13T714100
● Cyan	C13T714200
● Magenta	C13T714300
● Jaune	C13T714400
● Cyan clair	C13T714500
● Magenta clair	C13T714600
● Gris	C13T714700
● Orange	C13T714800
Cartouches de 600 ml	
○ Blanc**	C13T714A00
Cartouches de 350 ml	
● Métallique**	C13T714B00
Cartouche de nettoyage	C13T699000

POUR UN RÉSULTAT OPTIMAL, UTILISEZ TOUJOURS DES ENCRE D'ORIGINE EPSON

* Basé sur les tests standard d'Epson : ISO18930. Ne constitue pas une garantie quant à la longévité des images imprimées. La longévité des images imprimées peut varier selon les substrats, les conditions d'application et environnementales.

** Disponible sur le modèle 10 couleurs seulement
Toutes les informations sont à jour à la date de publication

Epson France S.A.
Siège social, agence Paris et consommables
BP 320 - 92305 Levallois-Perret CEDEX
Agences régionales : Bordeaux, Lille, Lyon,
Marseille, Nantes, Strasbourg, Toulouse.
Information : 09 74 75 04 04
(Tarif d'une communication locale hors coûts liés à l'opérateur)
Pour plus d'information, visitez www.epson.fr

Support technique

Produits pour "Particuliers" (Imprimantes et multifonctions jet d'encre, scanners Perfection)
- Produits sous garantie : 09 74 75 04 04
(Tarif d'une communication locale hors coûts liés à l'opérateur)
- Produits hors garantie : 0 899 700 817
(1,34€/appel et 0,34€/min)

Produits pour "Professionnels" (Laser, Jet d'encre PRO, Matricielles à impact, Scanner, VidéoProjecteurs, Etiqueteuses, Imprimantes Points de vente, Billetterie, Etiquettes, Scanner de chèques, Duplicateurs)
- Produits sous garantie et hors garantie :
0 821 017 017 (0,12€/min)

Les marques commerciales et marques déposées sont la propriété de Seiko Epson Corporation ou de leurs détenteurs respectifs.
Les informations sur les produits sont sujettes à modification sans préavis.

EPSON®