

SureColor™ SC-S Ürün Serisi

TABELA YAPIMINDA YENİLİKLER



EPSON®
EXCEED YOUR VISION



SureColor SC-S30610

Giriş seviyesi, düşük maliyet seçeneği



SureColor SC-S30610, sınıfının en iyi baskı hızı ve üstün kaliteli sonuçları ile müşterileri için yüksek kaliteli ve uygun maliyetli bir tekliftir.

Çeşitli kağıtlar üzerinde hızlı, doğru, büyük formatlı tabela ve görüntü baskısını düşük güç tüketimi ve çok düşük Toplam Sahip Olma Maliyeti (TCO) ile birleştirir.

SureColor SC-S50610

Süper hızlı, son derece verimli



SureColor SC-S50610, yüksek baskı hızı, güvenilirlik, kullanım kolaylığı ve beyaz mürekkep seçeneği sunmak üzere geliştirilmiştir.

İkili baskı kafası, dahili ısıtıcı ve ek kurutma sistemi ile son derece üretkendir ve 51 m²/sa hız ile baskı sağlar. Standart olarak gelen dahili kurutucu, baskıların hızlı bir şekilde hazırlanmasını sağlar.

SureColor SC-S70610

Yüksek kaliteli, yenilikçi



SureColor SC-S70610, yüksek kaliteli ve yaratıcı tabelalar üretmek için tasarlanmıştır. Beyaz ve metalik mürekkepler ile birlikte 10 renkli model SureColor SC-S70610, çok çeşitli tabela, pazarlama ve dekorasyon malzemesi üzerine, güvenilir ve hızlı bir şekilde ve çevreye minimum etkiyle baskı yapar.

ÜSTÜN VERİMLİLİK VE MÜŞTERİ DEĞERİ

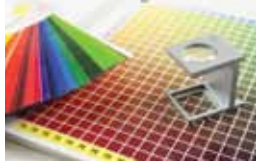
SureColor Academy

SureColor
Academy

SureColor Academy, Epson SureColor yazıcınızdan en iyi şekilde faydalanmanıza yardımcı olacak araç ve bilgileri içeren ücretsiz çevrimiçi bir portaldır. Akademiye bulunan kaynaklar sayesinde daha hızlı, daha fazla ve daha kaliteli baskı alabilirsiniz.

www.epson.eu/surecoloracademy adresini ziyaret edin

Metalik numune kitabı



SureColor SC-S70610 ile oluşturulan metalik numune kitabı, tasarım ajansları, marka sahipleri ve tabela üreticilerinin metalik renk efektlerini kendi tasarımlarına entegre etmelerini kolaylaştıran eksiksiz bir çözümdür.

www.reference-guide.com adresini ziyaret edin

Kağıt kalifikasyon programı

EPSON MEDIA
QUALIFICATION
PROGRAM

Epson'un Kağıt Kalifikasyon Programı sayesinde malzeme ve profil yelpazesi oldukça geniştir.



Kağıt kılavuzları

- Otomatik kaldırma gerdirmе çubuğuna takılı
- Kaldırma çekirdeğinin doğru olarak geri sarılmasını sağlar



Otomatik kaldırma sistemi

- Geliştirilen gerdirmе çubuğu sertliği ve ağırlığı
- Uyumlu ve güvenilir geri sarma
- Ağırlığı 40 kg'ye kadar olan ruloları desteklemek üzere tasarlanmış malzeme destek sistemi



Son ısıtıcı ayarlayıcısı

- Son ısıtıcı paralel konumundan çıkartıldığında malzeme yolunun düzeltilmesini sağlar
- Standart olarak son ısıtıcı ünitesine takılı



Otomatik gerdirmе sistemi

- Geliştirilmiş kağıt kullanımı
- Daha iyi malzeme kontrolü bant lekesi seviyesini azaltır
- Besleme uzunluğunun doğru olması için besleme hassasiyetini kontrol eden geliştirilmiş yerleşik yazılım

Daha fazla çıkış için yüksek baskı hızları

| | Malzeme | Çıkış | İnç başına nokta | Geçiş sayısı | Baskı hızı (m ² /sa) |
|---------------------|---------------|---------------|------------------|--------------|---------------------------------|
| SureColor SC-S30610 | Vinil | Yüksek hız | 720 x 720dpi | 2 geçiş | 29,4 |
| | | Üretim | 720 x 1440dpi | 6 geçiş | 9,9 |
| | | Yüksek kalite | 720 x 1440dpi | 8 geçiş | 7,3 |
| SureColor SC-S50610 | Vinil | Yüksek hız | 720 x 720dpi | 2 geçiş | 51,8 |
| | | Üretim | 720 x 1440dpi | 6 geçiş | 17,6 |
| | | Yüksek kalite | 720 x 1440dpi | 8 geçiş | 13,2 |
| SureColor SC-S70610 | Vinil | Yüksek hız | 720 x 720dpi | 4 geçiş | 26,8 |
| | | Üretim | 720 x 720dpi | 8 geçiş | 13,2 |
| | Yüksek kalite | 720 x 1440dpi | 16 geçiş | 6,7 | |
| | Şeffaf | Beyaz | 720 x 1440dpi | 36 geçiş | 3,0 |
| | | Metalik | 1440 x 1440dpi | 36 geçiş | 2,2 |

"Yaptığımız işlerin %80'inde SC-S50600, yeterli baskı kalitesini altı geçişte sağlıyor. Bu makineleri almadan önce, ihtiyacımız olan kalitede baskıları saatte 14-15 m²'de alırken Epson yazıcı ile bu hızı iki katına çıkardık!"

Albert Favà, Versatia Corporate,
Dijital baskı servis sağlayıcısı

SÜREKLİ YENİLİK

Baskı kafası teknolojisi

Epson'un eşsiz PrecisionCore teknolojisi

PrecisionCore nozülleri klasik nozüllere oranla on kat daha uzundur. Daha uzun nozüller hassas nokta yerleşimi ile daha doğru sonuçlar ürettiği için bu özellik oldukça önemlidir.

Bir araya gelen hassas nokta yerleştirme özelliği ve Epson mürekkeplerinin üstün kalitesi sayesinde rakipsiz baskı kalitesi sunar.

Malzemede çok yönlülük

Geniş kağıt seçimi

Çok yönlü kağıt seçimi, daha yenilikçi uygulamalar, iş fırsatlarının çeşitliliğini artırır. Buna ek olarak, Epson'un otomatik gerdirmeye sistemi, kalınlığı 1 mm'ye kadar olan vinil ve kanvastan arkadan aydınlatmalı film ve cam filmlere kadar oldukça çeşitli malzemeleri kullanmanıza izin verir.

Epson çok sayıda farklı malzeme ile verimlilik, esneklik ve güvenilirlik elde etmek için ihtiyacınız olan teknolojiyi sağlar.

SureColor SC-S Serisi, çok sayıda farklı malzeme için ihtiyacınız olan verimliliği ve esnekliği sunmak üzere tasarlanmıştır.

Mürekkep geliştirme

Turuncu, açık siyah, metalik gümüş ve beyaz dahil 10 renk*2

Çok sayıda farklı malzeme ile kullanılabilen geniş bir renk gamına sahip GS2/GSX mürekkepleri, canlı ve mükemmel bir yüzey ile yüksek kaliteli sonuçlar üretir.

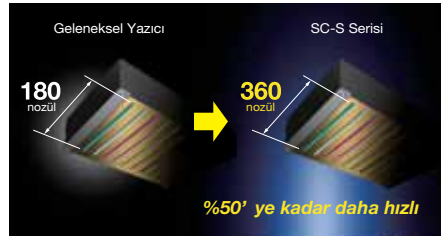
Mürekkepler, yüksek değere sahip tabelalarda yeni bir boyut elde etmenizi sağlayacak maksimum etki için yoğun renkli grafikler üretir.

"İnce film piezo malzemeleri, MEMS teknolojisi ve hassas kurulum tekniklerindeki beceri ve uzmanlığımızın tümünü PrecisionCore'un üretim sürecinde kullandık."

Mutsuhiko Ota, Genel Müdür, Bileşen Mühendisliği, Seiko Epson Corporation



PrecisionCore TFP baskı kafası



Bu model endüstri standardı ile karşılaştırıldığında iki katı kadar daha fazla nozüle sahiptir. Bu da yüksek doğal çözünürlük ve üstün nokta hassasiyeti ile geniş bir uygulama yelpazesi için daha fazla verimlilik ve üstün baskı kalitesi ile sonuçlanır.

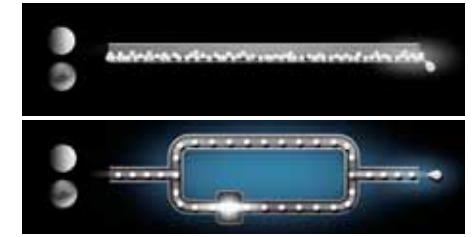
Önerilen kağıt ayarları



Epson, sektörde en fazla satan malzemelerin çoğunu değerlendirmiştir.

- İndirebileceğiniz 200'den fazla kağıt profili mevcut
- Önerilen ayarlar için SureColor Academy portalını ziyaret edin.*4

Mürekkep dolaşım sistemi



SureColor yazıcılar, hem UltraChrome GSX beyaz hem de metalik gümüş mürekkepleri otomatik olarak dolaşıma sokar*3.

- Geliştirilmiş mürekkep performansı
- Kafa temizliğine bağlı daha az atık



BİR KULLANICININ BAKIŞ AÇISIYLA KANITLANMIŞ KALİTE VE KANITLANMIŞ TEKNOLOJİ

En geniş iç ve dış mekan grafik ve tabela serisini üretme becerisiyle SureColor SC-S yazıcılar, Baskı Hizmeti Sağlayıcılarının (PSP'ler), lüks metalik cam kaplamalar, birinci sınıf dış mekan tabelaları ve görüntüler, araç kaplamaları ve çok daha fazlasını üretmesine olanak sağlar.

Yüksek kaliteli dış mekan tabelaları

"Üretimimizi artıracak bir yazıcı araştırması içindeydik ve birçok kişi bize SureColor SC-S30600'ı tavsiye etti. Epson baskı kafalarının etkileyici olduğu özellikle belirtilmişti."

Keith Archer, Venture Signs & Graphics Ltd



Duvar ve cam kaplamaları

"Renkler mükemmel, griler inanılmaz ve cilt tonları tüm ayrıntıları ile çoğaltılıyor."

Albert Favà, Versatia Corporative



Araç giydirme

"Hız ve kaliteyi bir araya getiren Epson SureColor ile mükemmel sonuçlar elde edersiniz."

Jimmy, Mano de Santo



Havalandırma gerektirmez

UltraChrome GS2/GSX Mürekkepler kokusuzdur ve özel bir hava arıtma sistemi olmadan kullanılabilir.

Beyaz opaklık

UltraChrome GSX Mürekkeplerle sınıfının en iyi beyaz opaklığını elde edin.

Çok yönlü uygulamalar

SureColor SC-S Serisi, yüksek kaliteli tabela üretimi için renk seçenekleri sunar.



ÜRÜN ÖZELLİKLERİ

| Model | Baskı kafası Teknolojisi | Baskı Kafası Sayısı | Çözünürlük | Mürekkep Teknolojisi | CMYK | Baskı Hızı (m ² /sa) | | | | Bağlanabilirlik | Kağıt Kullanımı (Maks.) | Enerji Tüketimi | | Boyutlar (G x D x Y) | Işığa solmaya dayanıklılık | Garanti |
|---|--------------------------|---------------------|-------------------|-----------------------|--|---------------------------------|--------|---------------|------------------------------|--|----------------------------------|-----------------|---------|----------------------|----------------------------|---|
| | | | | | | Yüksek Hız | Üretim | Yüksek Kalite | Metalik / Beyaz Mürekkep | | | Çalışma | Bekleme | | | |
| SureColor SC-S30610 (4 renkli) | PrecisionCore | 1 | 1440 dpi'ye kadar | Epson UltraChrome GS2 | Cyan, Macenta, Sarı, Siyah | 29,4 | 9,9 | 7,3 | - | Yüksek Hızlı USB, 100BASE-TX/ 1000BASE-T | 250 mm Ø, 300-1625,6 mm (64 inç) | 650W | 10W | 2620 x 1259 x 1311mm | 3 yıla kadar*6 | Standart: Yerde 2 yıl Uzatılmış: Yerde 3 yıl |
| SureColor SC-S50610 (4 renkli) SureColor SC-S50610 (5 renkli) | PrecisionCore | 2 | 1440 dpi'ye kadar | Epson UltraChrome GS2 | Cyan, Macenta, Sarı, Siyah Beyaz*3 | 51,8 | 17,6 | 13,2 | 3,0 (Beyaz) | Yüksek Hızlı USB, 100BASE-TX/ 1000BASE-T | 250 mm Ø, 300-1625,6 mm (64 inç) | 895W | 14W | 2620 x 1259 x 1311mm | 3 yıla kadar*6 | Standart: Yerde 2 yıl Uzatılmış: Yerde 3 yıl |
| SureColor SC-S70610 (8 renkli) SureColor SC-S70610 (10 renkli) | PrecisionCore | 2 | 1440 dpi'ye kadar | Epson UltraChrome GSX | Cyan, Macenta, Sarı, Siyah, Açık Siyah, Açık Cyan, Açık Macenta, Turuncu Beyaz, Metalik Gümüş*2 | 26,8 | 13,2 | 6,7 | 3,0 (Beyaz) 2,2 (Metalik) | Yüksek Hızlı USB, 100BASE-TX/ 1000BASE-T | 250 mm Ø, 300-1625,6 mm (64 inç) | 800W | 12 W | 2620 x 1259 x 1311mm | 3 yıla kadar*6 | Standart: Yerde 2 yıl Uzatılmış: Yerde 3 yıl |

Mürekkep uyumluluğu

| Renkli | Uyumluluk | Boyut | Kodu |
|--|-------------------------|--------|--|
| Siyah Cyan Macenta Sarı | SC-S30610, SC-S50610 | 700 ml | C13T688100 C13T688200 C13T688300 C13T688400 |
| Siyah Cyan Macenta Sarı Açık Cyan Açık Macenta Açık Siyah Turuncu | SC-S70610 | 700 ml | C13T714100 C13T714200 C13T714300 C13T714400 C13T714500 C13T714600 C13T714700 C13T714800 |
| Beyaz | SC-S50610*3 SC-S70610*3 | 600 ml | C13T714A00 |
| Metalik Gümüş | SC-S70610*2 | 350 ml | C13T714B00 |

Seçenekler

| | |
|---------------------------------|------------|
| Ek Baskı Kurutma Sistemi*4 | C12C890751 |
| Ağır Rulo Kağıt Sistemi (80 kg) | C12C890761 |

Sarf Malzemeleri

| | |
|-------------------------------|------------|
| Atık Mürekkep Şişesi | C13T724000 |
| Bakım Kiti | C13T724100 |
| Mürekkep Temizleyici (250 ml) | C13T699300 |
| Temizleme Kartuşu | C13T699000 |

Renk konfigürasyonları

SureColor SC-S70610 (10 renkli)



SureColor SC-S70610 (8 renkli)



SureColor SC-S50610 (5 renkli)



SureColor SC-S50610 (4 renkli)



SureColor SC-S30610 (4 renkli)



*1SureColor SC-S50610 için standart (SureColor SC-S30610 ve SureColor SC-S70610 için opsiyonel) **SC-S70610 ile yapılabilir (10 renkli model) **SC-S50610 ile yapılabilir (5 renkli model) SC-S70610 (10 renkli model) **www.epson.eu/surecoloracademy *3Daha fazla bilgi için ziyaret edin: epson.color-base.com *4Epson test standartları temel alınmıştır: ISO18930. Baskıların uzun ömürlü olacağı konusunda herhangi bir garanti vermez. Baskıların uzun ömürlü olması önemli ölçüde alt malzeme, uygulama ve çevresel koşullara bağlıdır. Tahmin, turuncu, beyaz ve metalik gümüş mürekkepler kullanılarak hazırlanan baskıları içermez. Turuncu/beyaz/metalik mürekkepler dış mekan koşullarında önemli ölçüde daha az dayanıklıdır. Epson, bir baskının nasıl sergilendiğinden bağımsız olarak, herhangi bir solma ya da daha farklı bir değişiklik ile ilgili olarak hiçbir şekilde sorumluluk kabul etmez.

Daha fazla bilgi için, yerel Epson ofisiyle iletişim kurun veya www.epson.com.tr adresini ziyaret edin.

Epson Erişim Hattı
Telefon: (0212) 3360303
Faks: (0212) 3360304
bilgi@epsonerisim.com
www.epson.com.tr

Ticari markalar ve tescilli ticari markalar Seiko Epson Corporation Şirketi'nin veya ilgili sahiplerinin malıdır. Ürün bilgileri önceden haber verilmeksizin değiştirilebilir.

EPSON®