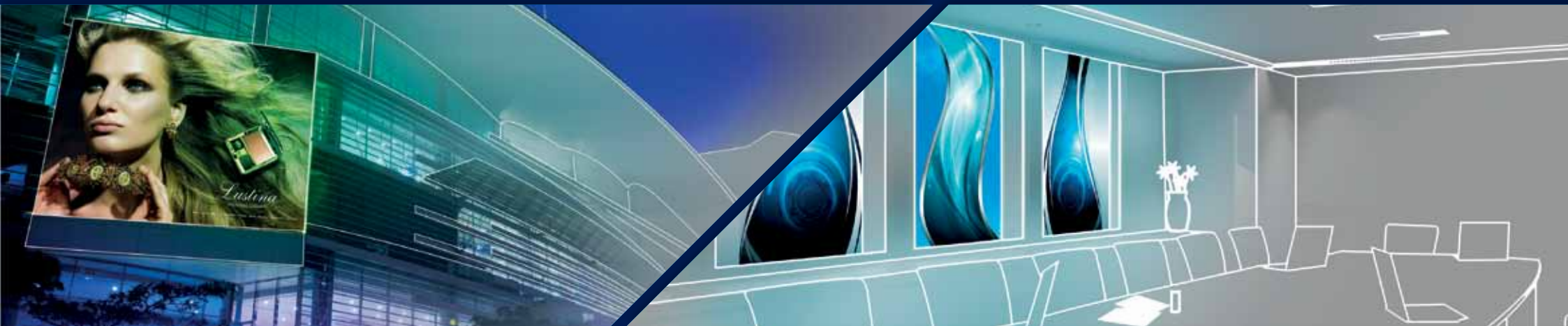


Gamme de produits de la série SureColor™ SC-S

# INNOVATIONS DANS LA COMMUNICATION VISUELLE GRAND FORMAT



**EPSON**<sup>®</sup>  
EXCEED YOUR VISION



## SureColor SC-S30600

Polyvalente et économique



Le modèle SureColor SC-S30600 offre aux clients un produit économique et très polyvalent, possédant des vitesses d'impression productives et une impression de haute qualité.

Il associe des impressions rapides, précises, de grand format pour la signalétique et l'affichage, sur une large gamme de supports, avec une faible consommation électrique et un très faible coût total d'exploitation.

## SureColor SC-S50600

Ultra rapide et très productive



Le modèle SureColor SC-S50600 a été conçu pour offrir des vitesses d'impression élevées, une grande fiabilité et une simplicité d'utilisation. L'encre blanche est également disponible sur le modèle 5 couleurs.

Il offre une forte productivité grâce à ses deux têtes d'impression, son système de dérouleur et d'enrouleur automatique et son sécheur additionnel. Sa vitesse d'impression de plus de 51 m<sup>2</sup>/heure et son système de séchage, inclus en standard, garantissent des impressions prêtes plus rapidement.

## SureColor SC-S70600

Innovante et de haute qualité



Le modèle SureColor SC-S70600 est conçu pour produire une signalétique créative et de très haute qualité. Disponible en version 8 ou 10 couleurs avec encres blanche et métallique, le modèle SureColor SC-S70600 permet d'imprimer sur un large choix de supports de communication visuelle, de point de vente et de décoration avec fiabilité, rapidité et un très faible impact sur l'environnement.



# UNE PRODUCTIVITÉ ET UNE VALEUR ACCRUES POUR LES CLIENTS

## SureColor Academy

**SureColor**  
Academy

La SureColor Academy est un nouveau portail en ligne contenant les outils et les informations dont vous avez besoin pour exploiter au mieux votre imprimante Epson SureColor. Grâce aux ressources de l'académie, vous travaillerez plus vite et vous imprimerez mieux.

Rendez-vous sur le site [www.epson.eu/surecoloracademy](http://www.epson.eu/surecoloracademy)



**Guides de média**

- Placés sur la barre de tension de l'enrouleur automatique
- Garantissent un guidage du média précis sur l'enrouleur



**Enrouleur automatique**

- Poids et rigidité de la barre de tension optimisés
- Enroulement fiable et constant
- Dérouleur et enrouleur conçus pour supporter des rouleaux pesant jusqu'à 40 kg



**Ajustement du sécheur**

- Permet d'ajuster précisément le chemin du média, si le sécheur a été démonté et déréglé de sa position initiale
- Ajouté en standard sur l'unité de séchage



**Système de tension automatique**

- Optimisation de la gestion des substrats
- Le meilleur contrôle du substrat réduit les phénomènes de banding
- Firmware amélioré contrôlant la précision et la régularité de l'avance papier permettant l'impression de grandes longueurs

## Nuancier métallique



Le nuancier métallique, créé sur la SureColor SC-S70600, est une solution complète qui facilite l'intégration d'effets métallisés dans les conceptions des agences de design, des marques et des spécialistes de la signalétique.

Consultez le site [www.reference-guide.com](http://www.reference-guide.com)

## Programme de qualification de supports

EPSON MEDIA  
QUALIFICATION  
PROGRAM

Un large choix de substrats et de profils sont disponibles gratuitement par le biais du Programme de qualification de supports Epson.

## Des vitesses d'impression élevées pour une sortie améliorée

	Matériau	Sortie	Points par pouce	Nbre de passes	Vitesse d'impression (m <sup>2</sup> /h)
SureColor SC-S30600	Vinyle	Vitesse élevée	720 × 720 dpi	2 passes	29,4
		Production	720 × 1 440 dpi	6 passes	9,9
		Haute qualité	720 × 1 440 dpi	8 passes	7,3
SureColor SC-S50600	Vinyle	Vitesse élevée	720 × 720 dpi	2 passes	51,8
		Production	720 × 1 440 dpi	6 passes	17,6
		Haute qualité	720 × 1 440 dpi	8 passes	13,2
SureColor SC-S70600	Vinyle	Vitesse élevée	720 × 720 dpi	4 passes	26,8
		Production	720 × 720 dpi	8 passes	13,2
		Haute qualité	720 × 1 440 dpi	16 passes	6,7
	Transparent	Blanc	720 × 1 440 dpi	36 passes	3
		Métallisé	1 440 × 1 440 dpi	36 passes	2,2

« La SC-S50600 imprime en mode six passes avec un niveau de qualité satisfaisant pour 80 % de nos travaux. Avant de choisir ce modèle, nous avons évalué à 14–15 m<sup>2</sup> par heure la vitesse d'impression nécessaire afin de parvenir à la qualité dont nous avons besoin. L'imprimante Epson nous fournit le double ! »

Albert Favà, Versatia Corporative, fournisseur de services d'impression numérique

# INNOVATION PERMANENTE

## Technologie de tête d'impression

Technologie exclusive PrecisionCore d'Epson

Les buses PrecisionCore sont dix fois plus profondes que les buses conventionnelles. Ceci est essentiel, car des buses plus profondes offrent une plus grande précision, en plaçant chaque goutte à l'endroit exact où elle doit aller.

Cette combinaison entre précision du placement des gouttes et encres Epson spécifiquement formulées permet d'offrir une qualité d'impression inégalable.

## Polyvalence des supports

Large choix de supports

La polyvalence dans le choix des supports d'impression élargit le champ des opportunités commerciales car elle permet davantage d'innovations en matière d'applications. En outre, le système de tension automatique d'Epson vous permet de gérer différents substrats de jusqu'à 1 mm d'épaisseur, des vinyles aux bâches en passant par les films transparents et rétro-éclairés.

Epson fournit la technologie dont vous avez besoin pour gagner en productivité, en flexibilité et en fiabilité sur un large éventail de substrats.

La série SureColor SC-S est conçue pour vous offrir la productivité et la flexibilité dont vous avez besoin, sur une grande variété de supports d'impression.

## Technologie d'encre

10 couleurs dont orange, gris, métallique et blanc\*2

Les encres GS2/GSX fournissent un espace de couleurs reproductibles étendu sur un large éventail de substrats, garantissant des résultats de très haute qualité et saisissants de réalisme, sans oublier une excellente finition.

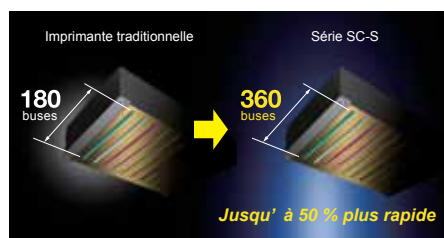
Les encres fournissent des résultats aux couleurs intenses qui garantissent un impact optimal. Cela vous permet d'accéder à une nouvelle dimension dans la signalétique haut de gamme.

« Le processus de fabrication utilisé pour PrecisionCore a mobilisé toutes nos compétences et notre expertise dans les domaines des matériaux TFP (Thin-Film Piezo), de la technologie MEMS (Système Micro Électro Mécanique) et des techniques d'assemblage de précision. »

Mutsuhiko Ota, Directeur général,  
Ingénierie des composants,  
Seiko Epson Corporation



## Tête d'impression PrecisionCore TFP



Elle possède deux fois plus de buses que les têtes d'impression standard. Le résultat ? Une résolution native élevée et une précision parfaite des points d'impact assurant une productivité accrue et une remarquable qualité d'impression dans de nombreux types d'applications.

## Réglages média recommandés



Epson a évalué les médias les plus vendus de l'industrie de la signalétique afin de trouver les réglages recommandés.

- Plus de 200 profils de média sont disponibles gratuitement en téléchargement
- Pour obtenir des paramètres recommandés, consultez le portail SureColor Academy.\*4

## Système de circulation de l'encre



Les imprimantes SureColor font automatiquement circuler en circuit fermé les encres blanche et métallique UltraChrome GSX\*3.

- Encre toujours performante
- Gaspillage dû au nettoyage de la tête réduit





# TECHNOLOGIE ET QUALITÉ ÉPROUVÉES PAR L'UTILISATEUR

Les imprimantes SureColor SC-S sont capables de produire une large gamme de signalétique intérieure et extérieure, permettant ainsi aux prestataires de services d'impression de créer de luxueuses parois de verre métallisées, de la signalétique et des affichages d'extérieur de très haute qualité, des habillages de véhicules, etc.

## Signalétique extérieure de grande qualité

« Nous cherchions une imprimante capable de doper notre production et la SureColor SC-S30600 nous a été vivement recommandée par un grand nombre de personnes. Par ailleurs, les têtes d'impression Epson étaient décrites comme particulièrement impressionnantes. »

Keith Archer, Venture Signs & Graphics Ltd



## Décorations murales et vitrophanies

« Les couleurs sont parfaites, les gris exceptionnels, et les tons chair sont reproduits dans leurs plus infimes détails. »

Albert Favà, Versatia Corporative



## Habillage de véhicules

« L'Epson SureColor SC-S associe vitesse et qualité. Les résultats sont excellents. »

Jimmy, Mano de Santo



## Aucune ventilation nécessaire

Les encres UltraChrome GS2/GSX sont sans odeur et ne nécessitent pas de système spécial de purification de l'air.

## Opacité blanche

Obtenez une opacité blanche exceptionnelle grâce aux encres UltraChrome GSX.

## Utilisations polyvalentes

La série SureColor SC-S propose un large choix de couleurs reproductibles pour la production de signalétique de très haute qualité.



# CARACTÉRISTIQUES TECHNIQUES DU PRODUIT

Modèle	Technologie de tête d'impression	Nombre de têtes d'impression	Résolution	Technologie d'encre	Couleurs d'encre	Vitesse d'impression (m <sup>2</sup> /h)				Connectivité	Gestion papier (max.)	Consommation d'énergie		Dimensions (L x P x H)	Résistance à la lumière	Garantie
						Vitesse élevée	Production	Haute qualité	Encre métallique/blanche			Fonctionnement	Veille			
SureColor SC-S30600 (4 couleurs)	PrecisionCore	1	Jusqu'à 1 440 dpi	Epson UltraChrome GS2	Cyan, Magenta, Jaune, Noir	29,4	9,9	7,3	-	USB 2.0 Hi-Speed, 100BASE-TX/1000BASE-T	250 mm Ø, 300-1 625,6 mm (64 ")	650 W	10 W	2 620 x 1 259 x 1 311 mm	Jusqu'à 3 ans**6	Standard : 1 an sur site Étendue : 3 ans sur site
SureColor SC-S50600 (4 couleurs)	PrecisionCore	2	Jusqu'à 1 440 dpi	Epson UltraChrome GS2	Cyan, Magenta, Jaune, Noir, Blanc*3	51,8	17,6	13,2	3 (Blanc)	USB 2.0 Hi-Speed, 100BASE-TX/1000BASE-T	250 mm Ø, 300-1 625,6 mm (64 ")	895 W	14 W	2 620 x 1 259 x 1 311 mm	Jusqu'à 3 ans**6	Standard : 1 an sur site Étendue : 3 ans sur site
SureColor SC-S50600 (5 couleurs)																
SureColor SC-S70600 (8 couleurs)	PrecisionCore	2	Jusqu'à 1 440 dpi	Epson UltraChrome GSX	Cyan, Magenta, Jaune, Noir, Gris, Cyan clair, Magenta clair, Orange, Blanc, Métallique*2	26,8	13,2	6,7	3 (Blanc) 2,2 (Métallique)	USB 2.0 Hi-Speed, 100BASE-TX/1000BASE-T	250 mm Ø, 300-1 625,6 mm (64 ")	800 W	12 W	2 620 x 1 259 x 1 311 mm	Jusqu'à 3 ans**6	Standard : 1 an sur site Étendue : 3 ans sur site
SureColor SC-S70600 (10 couleurs)																

## Compatibilité de l'encre

Couleur	Compatibilité	Taille	Code
Noir Cyan Magenta Jaune	SC-S30600, SC-S50600	700 ml	C13T687100 C13T687200 C13T687300 C13T687400
Noir Cyan Magenta Jaune Cyan clair Magenta clair Gris Orange	SC-S70600	700 ml	C13T713100 C13T713200 C13T713300 C13T713400 C13T713500 C13T713600 C13T713700 C13T713800
Blanc	SC-S50600*3 SC-S70600*3	600 ml	C13T713A00
Métallique	SC-S70600*2	350 ml	C13T713B00

## Options

Sécheur optionnel*4	C12C890751
Système pour rouleau lourd (80 kg)	C12C890761

## Consommables

Réservoir d'encre usagée	C13T724000
Kit de maintenance	C13T724100
Kit de nettoyage (250 ml)	C13T699300
Cartouche de nettoyage	C13T699000

## Configuration des couleurs

### SureColor SC-S70600 (10 couleurs)



### SureColor SC-S70600 (8 couleurs)



### SureColor SC-S50600 (5 couleurs)



### SureColor SC-S50600 (4 couleurs)



### SureColor SC-S30600 (4 couleurs)



\*1Standard pour le modèle SureColor SC-S50600 (en option pour les modèles SureColor SC-S30600 et SureColor SC-S70600) \*\*Disponible sur le modèle SC-S70600 (version 10 couleurs)

\*2Disponible sur les modèles SC-S50600 (version 5 couleurs) et SC-S70600 (version 10 couleurs) \*\* [www.epson.eu/surecoloracademy](http://www.epson.eu/surecoloracademy) \*3Pour plus d'informations, rendez-vous sur [epson.color-base.com](http://epson.color-base.com) \*4Estimation basée sur les tests standard d'Epson : ISO18930. Ne constitue pas une garantie quant à la durabilité des images imprimées. La durabilité des images imprimées peut varier de manière significative en fonction des substrats, des conditions d'utilisation et environnementales. L'estimation n'inclut pas les impressions réalisées avec les encres orange, blanche ou métallique. Ces encres seront beaucoup moins durables dans des conditions d'utilisation en extérieur. Epson exclut toute responsabilité, de quelque type que ce soit, en cas de décoloration ou de tout autre changement d'apparence d'une impression, quelles que soient ses conditions d'affichage.

Pour de plus amples informations, veuillez contacter votre bureau Epson local ou consulter le site [www.epson-europe.com](http://www.epson-europe.com)

Epson en Belgique et au Luxembourg :  
Infoline Belgique : +32 (0)2 792 04 47  
Infoline Luxembourg : +352 27860692  
Epson Europe BV - Succursale Belge  
Belgicastraat 4 - Keilberg, B-1930 Zaventem  
[www.epson.be](http://www.epson.be)

Epson en Suisse :  
Infoline Suisse : 022 592 7923  
[www.epson.ch](http://www.epson.ch)

Les marques commerciales et marques déposées sont la propriété de Seiko Epson Corporation ou de leurs détenteurs respectifs. Les informations sur les produits sont sujettes à modification sans préavis.

# EPSON®