

סדרת SureColor SC-S

פתרונות הדפסה מושלמים



EPSON[®]
EXCEED YOUR VISION



דורשים ומפיקים יותר מהמדפסת

אנחנו מאמינים שהחידושים שלנו מציבים אותנו במקום הטוב ביותר שמאפשר לנו לספק תמונות באיכות יוצאת מכלל ופרודוקטיביות מעולה. סדרת SC-S תוכננה מהיסוד, כאשר הקו המנחה הוא פרודוקטיביות.

הוספת שני הדגמי המדפסות החדשים SC-S60610L ו- SC-S80610L עם פתרון דיו בנפח גדול מרחיבה את המגוון, ומעניקה ללקוחות אפשרויות בחירה נוספות. פתרון הדיו בנפח גדול משתמש בשקיות דיו בנפח 1.5 ליטר ומאפשר למדפסות אלה עם הביצועים המעולים לגדיל את הפרודוקטיביות.

מגוון המדפסות מותאם לאינספור אפליקציות שנדרשות בשוק ומציע את האיכות המועלה והידועה החל בדגם SC-S40600 ועד לדגם SC-S80800L המתקדם ביותר - כדי להוסיף ערך לעסקים ולסייע ללקוחות לענות לציפיות אפילו בסביבות התובעניות ביותר.



SureColor SC-S80610L

הדגם SC-S80600L מספק איכות הדפסה יוצאת מהכלל. הוא משחזר 98.2% מצבעי PANTONE Solid Coated Colours - אחוז מוביל בתעשייה - שמשולב כעת בשקיות דיו בנפח 1.5 ליטר לקבלת פרודוקטיביות שאין כמוה.

הדגם SC-S80610L אידיאלי ליצרני שלטים וכולל אופציה לדיו לבן או מטאלי ליצירת הדפסות נהדרות עם צבעים מדויקים על מבחר רחב של סוגי מדיה.



SureColor SC-S60610L

המדפסות מיועדת לסביבות להפקות שילוט ותצוגה בנפחים גדולים. הדגם SC-S60610L מספק את האיכות והפרודוקטיביות הגבוהות שלהן ניתן לצפות מהדגם SC-S60610, אולם מותאם לשקיות דיו בנפח 1.5 ליטר כדי להפחית את עלות ההדפסה הכוללת ולצמצם את מעורבות המשתמש.



MOVING MOMENTS



ORIENT



יצירת עיצובים מרשימים

המדפסות אידיאליות להפקת שילוט יוקרתי ותצוגות מלאות חיים, וגם אפליקציות מיוחדות דוגמת טפט או שילוט למכוניות. כל מדפסת בסדרה מתוכננת, מפותחת ובנויה על-ידי Epson - כך שניתן להיות בטוח באיכות קבועה ואחידה, המגובה על-ידי האחריות הסטנדרטית שלנו למשך שנתיים.

בהתאם לנפח ההדפסה, אפשר לבחור במדפסות המבוססות על מיכלי דיו או במדפסות החדשות שמשמשות בשקיות דיו בנפח 1.5 ליטר ולצמצם את עלות ההפעלה הכוללת. בנוסף, כיוון שהמדפסות כוללות מערכת אוטומטית לניקוי ראש ההדפסה, הוא למעשה מתוחזק במהלך כל תהליך ההפקה. והתוצאה היא כמובן יותר זמן פעולה והדפסה איכותית יותר.



SureColor SC-S40610

ה- SC-S40610 היא דגם עם 4 צבעים ואופציה למיכלי דיו בנפח 700 מ"ל וללא התפשרות על איכות. היא ממוטבת לעסקים הרוצים ליצור שילוט אפקטיבי באמצעות מדפסת בפורמט רחב, קלה לשימוש ועלות נמוכה.



SureColor SC-S80610

ה- SC-S80610 היא מדפסת עם מיכלי דיו בנפח 700 מ"ל המיועדת לביצועים מעולים עם צבעי דיו נוספים כולל כתום, אדום, מטאלי ולבן. היא מיועדת לעסקים הרוצים מדפסת איכותית בפורמט רחב שמציעה מגוון רחב של אפשרויות דיו למבחר אפליקציות הדפסה.



SureColor SC-S60610

עם 4 צבעים עבור עסקים הרוצים רמות גבוהות של פרודוקטיביות יחד עם איכות מעולה, ומעורבות מינימלית של המשתמש. הדגם SC-S60610 מטפל בקלות בדרישות ההפקה באמצעות שני ראשי הדפסה, תצורת X2 דיו CMYK ומיכלי דיו בנפח 700 מ"ל.



הפקת תוצאות איכותיות

לחמש המדפסות מסדרת SC-S תכונות משותפות, מתקדמות ורבות, כדי להבטיח שיפיקו תמיד תוצאות מעולות. בכל דגם, ולא משנה איזה מהם, מובטחות האיכות המובנית של Epson, תוכנה חכמה ותכונות מתקדמות שהופכות את המדפסות לרב-תכליתיות, קלות לשימוש ויכולת אמינה לעמוד במשימה.

איכות גבוהה יותר, והדפסה מהירה יותר

כל מדפסת מסדרת SC-S כוללת את ראש ההדפסה PrecisionCore TFP של Epson, עם תצורת חרירי ראש הדפסה של 360dpi, ורזולוציה מקסימלית של 1440x1440 dpi.

מגוון אפליקציות קריאייטיביות

הדפסה על חומרים רבים לרבות פילם שקוף, ויניל, קנבס ונייר צילום. בנוסף אפשר ליצור מבחר תצוגות מקצועיות ומיוחדות עבור לוחות מודעות, טפטים שילוט למכונות ונקודות מכירה (POS).

טכנולוגיה עם משקל ונוכחות

באמצעות מסגרות בריתוך לייזר, טכנולוגיית הדמיה מדויקת ושימוש בפיתוחים מתוך מוצרי הרובוטיקה של Epson, כל מדפסת מיוצרת באופן המדגים את המחויבות המוחלטת של Epson לאיכות.

בקרת חומרים מובילה מסוגה

באמצעות מערכת מתקדמת לבקרת עוצמת מתיחת המדיה (AD-ATC), המדפסת מפיקה הדפסות במידות מדויקות מתחילתו ועד לסופו של גליל המדיה.

דיוק מרבי עבור כל סוג של מדיה

מערכת הזנה אולטרה מתוחכמת, גלילי לחץ המונעים הצטברות חשמל סטטי, ובקרת לחץ אלקטרונית לקבלת דיוק אופטימלי של אחיזה והזנה כדי להפיק הדפסות מושלמות על כל סוגי החומרים.

מצב PrecisionDot

תוצאה מפיתוח טכנולוגיית עיבוד ההדמיה שלנו, המצב האיכותי במיוחד PrecisionDot משלב שלוש טכנולוגיות (LUT, Half Tone Module, ו-Micro Weave) כדי לשפר את האיכות בכל סוגי המדיה להדפסה.



מגוון צבעים רחב יותר

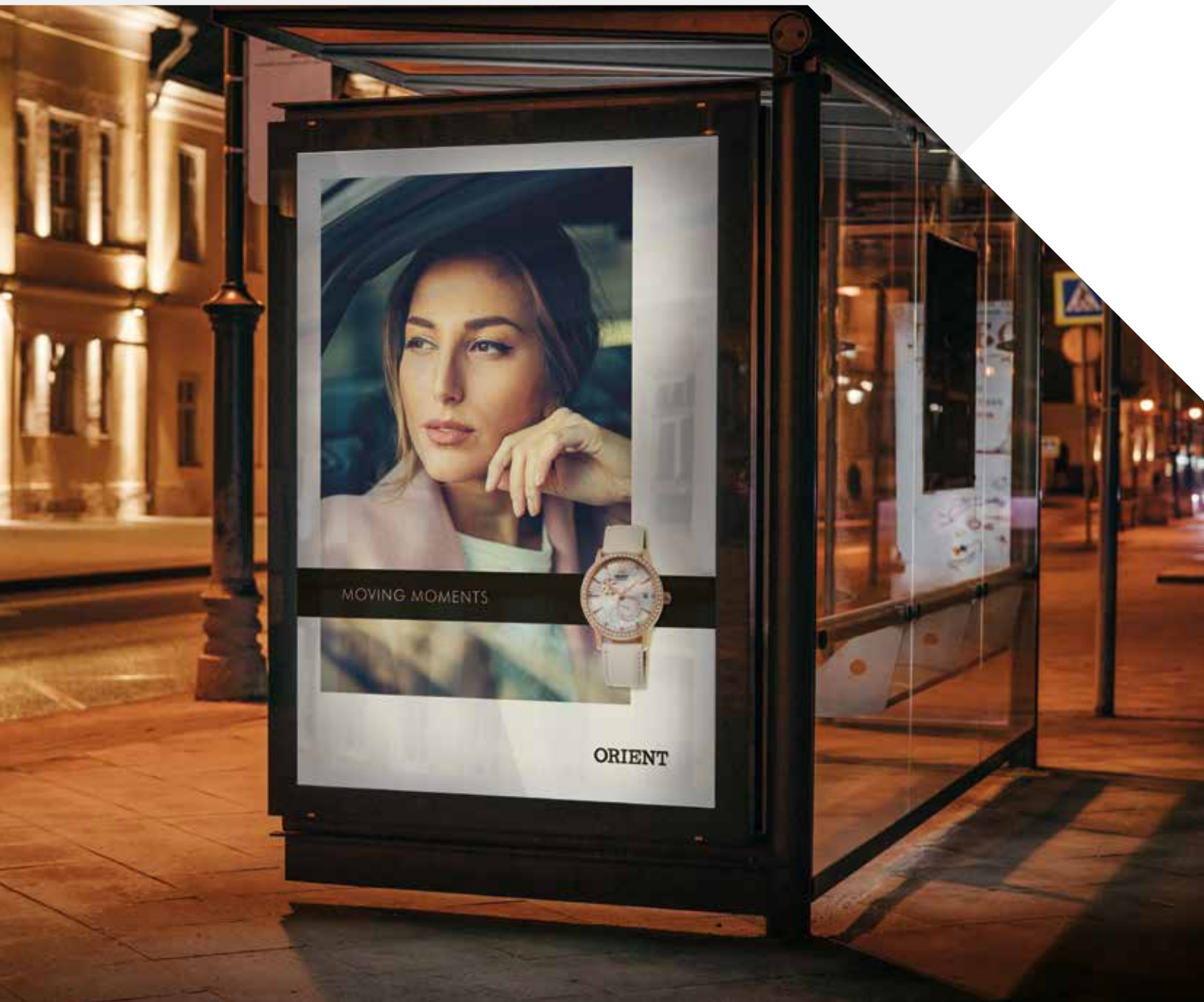
הדגמים SC-S80610 ו-SC-S80610L כוללים דיו מטאלי, לבן, כתום, אדום ולבן. הם ממוטבים ליצירת שלטים באיכות מעולה בבהירות יוצאת דופן הודות לדיו שלנו מסוג UltraChrome GS3, המשחזר עד 98.2% מצבעי PANTONE Solid Coated Colours.



דיו UltraChrome GS3 של Epson עם אדום

דיו אחר

צבע ספוט - במיוחד צבעי כתום ואדום - מופקים במהירות ובדייקנות לקבלת איזון צבעים ייחודי בין הפתרונות הקיימים בשוק, ואילו גוונים מציאותיים של גוונים מטאליים נוצרים באמצעות ממס אקולוגי של דיו מטאלי-כסוף.



תוכנה אינטואיטיבית

תכננו את תוכנת Epson Edge Print כדי לפעול בצורה בלעדית עם שילוב חומרת המדפסות וטכנולוגיות הדיו שלנו.



הכלי LFP Accounting של Epson

הכלי LFP Accounting מודד את עלויות המדיה והדיו, כדי להבין בצורה מדויקת את עלויות ההדפסה וההפקה של כל עבודה.

שירות ותמיכה מקיפים

במקרה הבלתי סביר של בעיה עם מדפסת מסדרת SureColor SC-S, נכלל כיסוי ואחריות מלאה לשנה כסטנדרט - יחד עם אפשרות להרחיב את הכיסוי.

תוכנת Edge Print של Epson

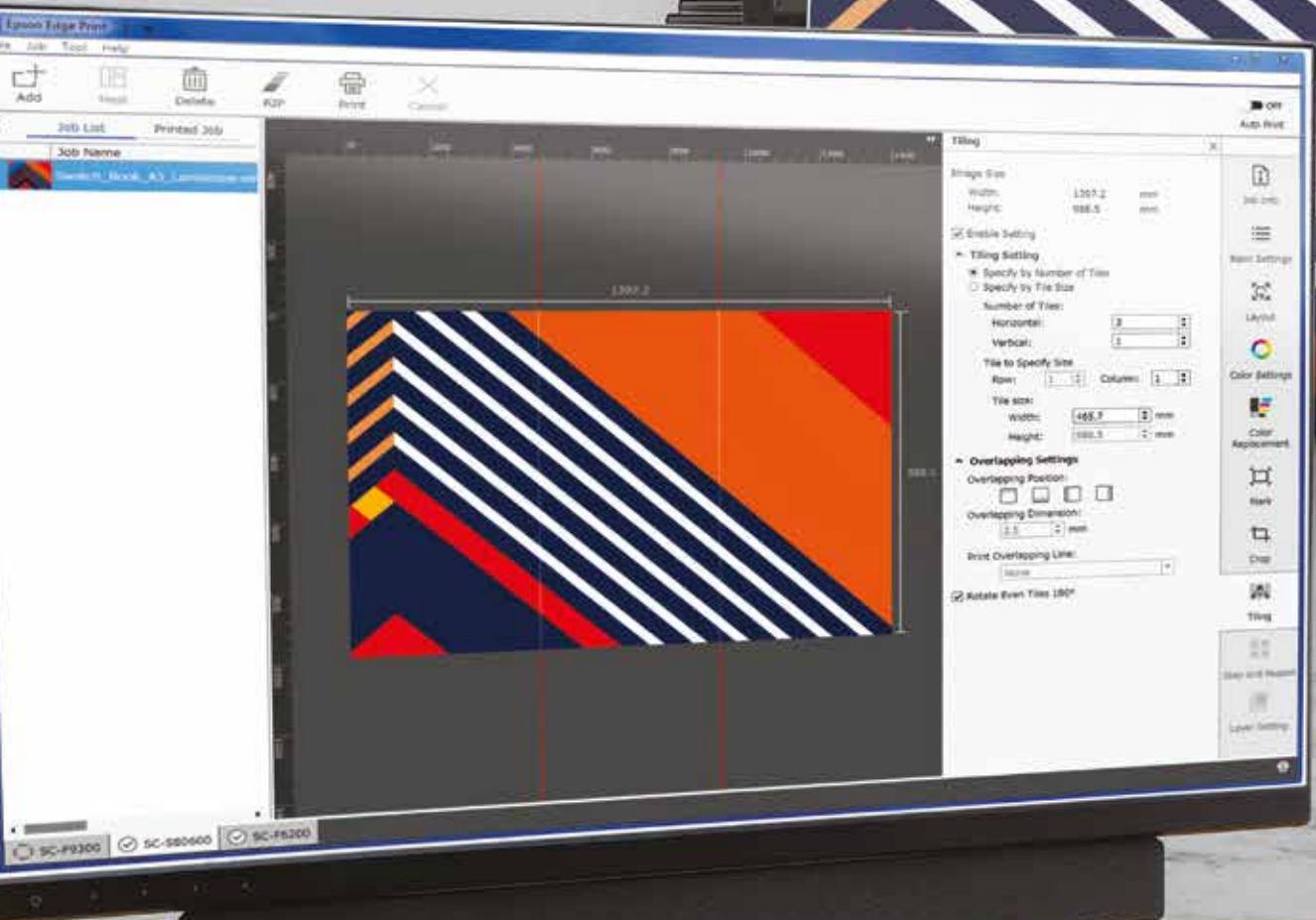
תוכנת Epson Edge Print כלולה עם כל מדפסות SureColor SC-S. התוכנה עוצמתית, קלה ונוחה לשימוש ומספקת פתרון הדפסה יעיל ומוכן לשימוש.

Epson Edge Dashboard

באמצעות התוספת של Epson Edge Dashboard המשולב, ניתן להוריד בחינם למעלה מ-250 פרופילי מדיה, ולהבטיח שאפשר לספק הגדרות אופטימליות של המדפסת לזרימת העבודה ולהפיק ללקוחות הדפסות עם הצבעים המדויקים ביותר.



Epson Edge Print



Tiling

Image Size
Width: 1307.2 mm
Height: 988.5 mm

Enable Setting

Tiling Setting

Specify by Number of Tiles
 Specify by Tile Size

Number of Tiles
Horizontal: 3
Vertical: 1

Tile to Specify Size
Row: 1
Column: 1

Tile size
Width: 468.7 mm
Height: 988.5 mm

Overlapping Settings

Overlapping Position:


Overlapping Dimension: 2.5 mm

Print Overlapping Line: None

Rotate Even Tiles 180°

מפרטי המוצר

| | | |
|---|--|--|
|  |  | |
| SC-S80610L | SC-S60610L | |
| Dual PrecisionCore TFP printhead 360 x 2 nozzles (x10) | Dual PrecisionCore TFP printhead 360 x 2 nozzles each colour (x4) | תצורת ראש הדפסה |
| 95.1m ² /h ¹ | ¹ 95.3m ² /h | מהירות הדפסה מקסימלית (מעבר 1) |
| 4.2pl | | גודל טיפת דיו מינימלי |
| ¹ 1440 x 1440 dpi | | רזולוציית הדפסה מקסימלית |
| 300 to 1,626mm | | רוחב מדיה (64 אינץ') |
| 1mm | | עובי מדיה מקסימלי |
| Up to 250mm | | קוטר חיצוני של גליל |
| Up to 200mm | | קוטר חיצוני של גליל הזנה |
| Up to 45kg | | משקל הגליל |
| 9/10 colours (C,M,Y,K, Lc, Lm, Lk, Or, Re + Mt or Wh) | 2 x 4 colours (C,M,Y,K) | מספר צבעי דיו |
| 1.5lt, 500ml Metallic | 1.5lt | קיבולת שקית דיו |
| Epson Edge Print | | תוכנה |
| USB: High-Speed USB 2.0 Ethernet: 100Base-TX/1000Base-T | | קישוריות |
| W: 2,766mm | W: 2,766mm | מידות |
| H: 1,338mm (covers closed) (max. 1,671mm for operation) | H: 1,338mm (covers closed) (max. 1,671mm for operation) | |
| D: 880mm | D: 972mm | |
| (max. 1,090mm for operation) | (max. 1,147mm for operation) | |
| 328kg | 336kg | משקל (ללא שקיות דיו / כולל פתרון מיכלי דיו) |
| AC 100-120V or 200-240V 50/60Hz | | מתח |
| 2 years onsite | | אחריות |
| 59db | | רמת רעש |
| Yes | | הגדרת מדיה אוטומטית |
| Option | Included | מערכת מתקדמת נוספת לייבוש דיו |

| | | | |
|---|---|--|---------------------------------------|
|  |  |  | |
| SC-S80610 | SC-S60610 | SC-S40610 | |
| Dual PrecisionCore TFP printhead 360 x 2 nozzles (x10) | Dual PrecisionCore TFP printhead 360 x 2 nozzles each colour (x4) | PrecisionCore TFP printhead 360 x 2 nozzles each colour (x4) | תצורת ראש הדפסה |
| 95.1m ² /h ¹ | 95.3m ² /h ¹ | 48.6m ² /h ¹ | מהירות הדפסה מקסימלית (מעבר 1) |
| 4.2pl | | | גודל טיפת דיו מינימלי |
| 1440 x 1440 dpi ¹ | | | רזולוציית הדפסה מקסימלית |
| 300 to 1,626mm | | | רוחב מדיה (64 אינץ') |
| 1mm | | | עובי מדיה מקסימלי |
| Up to 250mm | | | קוטר חיצוני של גליל |
| Up to 200mm | | | קוטר חיצוני של גליל הזנה |
| Up to 45kg | | | משקל הגליל |
| 9/10 colours (C,M,Y,K, Lc, Lm, Lk, Or, Re + Mt or Wh) | 2 x 4 colours (C,M,Y,K) | 4 colours (C,M,Y,K) | מספר צבעי דיו |
| 700ml, 600ml White, 350ml Metallic | 700ml | 700ml | קיבולת מיכל דיו |
| Epson Edge Print | | | תוכנה |
| USB: High-Speed USB 2.0 Ethernet: 100Base-TX/1000Base-T | | | קישוריות |
| W: 2,620mm | W: 2,620mm | W: 2,620mm | מידות |
| H: 1,338mm (covers closed) (max. 1,671mm for operation) | H: 1,338mm (covers closed) (max. 1,671mm for operation) | H: 1,338mm (covers closed) (max. 1,671mm for operation) | |
| D: 880mm | D: 972mm | ע: 880mm | |
| (max. 1,090mm for operation) | (max. 1,147mm for operation) | (max. 1,090mm for operation) | |
| 284kg | 291kg | 279kg | משקל (ללא מיכל דיו) |
| AC 100-120V or 200-240V 50/60Hz | | | מתח |
| 2 years onsite | | | אחריות |
| 59db | | | רמת רעש |
| Yes | | | הגדרת מדיה אוטומטית |
| Option | Included | Option | מערכת מתקדמת נוספת לייבוש דיו |

התחייבות לאחריות ארגונית וחברתית



Epson מחויבת לפיתוח מוצרים עם מודעות סביבתית, כלומר שהקיימות נלקחת בחשבון מרגע הרעיון ועד להשלמתו. אנחנו מסייעים ללקוחות לזהות את היתרונות הסביבתיים שמתאפשרים בזכות הטכנולוגיה, על-ידי הגדרה מחדש של הייצור, רובטיקה חדישה וחיסכון באנרגיה בעזרת טכנולוגיית ההדפסה המשרדית שלנו ומהפיכה מהותית בהדפסת טקסטיל באמצעות פתרונות דיגיטליים.

אנחנו מחויבים לכל 17 יעדיי הקיימות של האומות המאוחדות ולמטרות של קהילת ה-Circular economy. אנחנו מציעים חידושים ברי קיימה כיוון שהבחירות שאנחנו עושים בתור ארגונים, יחידים או חברה יהיו חיוניות להצלחה המשותפת שלנו.

תוכנו של פרסום זה לא אושר על-ידי האומות המאוחדות ואינו משקף את ההשקפות של האומות המאוחדות או של הגופים הרשמיים של האומות המאוחדות או של המדינות החברות www.un.org/sustainabledevelopment

Better Products
for a Better Future



CoverPlus



לקבלת מידע נוסף, נא לבקר בכתובת www.epson.co.il

EPSON®

סימנים מסחריים וסימני מסחר רשומים שייכים לחברת Seiko Epson Corporation או לבעליהם בהתאמה. פרטי המוצרים עשויים להשתנות ללא הודעה מראש.

¹ תלוי בתוכנת RIP

לקבלת מידע נוסף, נא לפנות למשרד המקומי של Epson או לבקר באתר www.epson.co.il

Epson.co.il

Epson

אפסון ישראל

תמיכה:

leveloneil@epson.eu

מספר טלפון "קו חם": 03-3761335

www.epson.co.il/contactus