



# **Les choix écologiques**

Rapport sur le développement durable 2018 d'Epson Europe

---



# Philosophie de gestion d'Epson

Epson aspire à devenir une entreprise incontournable, un partenaire de confiance à l'échelle mondiale, reconnu pour son attachement à l'ouverture d'esprit, à la satisfaction client et au développement durable. Nous respectons l'individualité tout en promouvant le travail d'équipe et nous nous engageons à apporter une valeur unique grâce à des solutions innovantes et créatives.

Epson est fier de présenter une sélection d'images spectaculaires du photographe Fabiano Ventura pour illustrer son Rapport développement durable 2018.



# Contenu

## Introduction

Stimuler le développement durable en tenant compte des priorités des clients – Kazuyoshi Yamamamoto, Président d'Epson Europe	4
Responsabilité sociétale et d'entreprise	6
Engagement global d'Epson envers les ODD	7

## Environnement

Durabilité environnementale – un engagement mondial	8
De la vision à l'action – Epson et l'environnement – Henning Ohlsson, Directeur RSE	9
Durabilité environnementale – Action européenne	10
Empreinte européenne d'Epson – faits et chiffres	12

## Produits

Epson en tant que leader du secteur technologique : une entreprise mondiale avec un engagement européen – Rob Clark, vice-président senior	16
Vision technologique : intégrer l'ensemble du cycle de vie des produits dans l'innovation en milieu de travail	18
Mise sur le marché d'une technologie révolutionnaire	19
Nos produits et solutions – durables de par leur conception	20
Zoom sur l'ODD : La circularité en action – B·SEArcular	24
Zoom sur l'ODD : Protéger l'eau fait partie de l'ADN d'Epson – travailler avec The SeaCleaners	25

## Nos collaborateurs

Notre engagement envers les personnes	26
Zoom sur l'ODD : Construire un avenir plus juste avec les leaders de demain	30

## Société

Des sociétés fortes pour des entreprises plus fortes – Boris Manev, Responsable RSE et Affaires gouvernementales	31
S'engager auprès de la communauté locale – les employés d'Epson donnent en retour	32
Zoom sur l'ODD : Concours « Remportez un robot » d'Epson – soutenir les compétences et l'éducation pour l'avenir	36
Un message de Fabiano Ventura	38





# Stimuler le développement durable en tenant compte des priorités des clients

Au cours de l'année dernière, de gros progrès ont été réalisés à l'échelle mondiale et ici en Europe pour assurer un avenir meilleur. Chacun d'entre nous, chez Epson, joue un rôle dans l'évolution de notre industrie et de nos clients. Je suis conforté par les mesures que nous avons prises, mais encore plus enthousiaste à l'idée de continuer à façonner cet avenir meilleur.

« Epson stimule l'évolution pour soutenir notre avenir commun. C'est à la fois mon devoir et mon plaisir d'être en première ligne de cette transition en Europe et de montrer l'exemple. »

Pour ce faire, il faut être capable de s'écouter les uns les autres. C'est ma philosophie en tant que Président d'Epson Europe. Il est important d'être à l'écoute des priorités de nos clients et de veiller à ce que nos produits et services non seulement répondent à leurs besoins, mais les dépassent.

C'est pour cette raison que nous sommes fiers de développer des relations de confiance à long terme qui nous permettent de continuer à créer de la valeur pour nos partenaires, nos clients et la société. Nos clients veulent que les produits qu'ils utilisent reflètent leurs priorités en matière de développement durable.

Nous sommes extrêmement fiers de les accompagner dans ces efforts et de fournir des technologies plus respectueuses de l'environnement à de nombreux secteurs différents, pour rapprocher nos clients de leurs objectifs en matière de développement durable.





« Nous sommes extrêmement fiers de soutenir nos clients dans leurs efforts et d'offrir des solutions écoresponsables comme nos technologies d'économie d'énergie et de CO<sub>2</sub>, afin qu'ils puissent se rapprocher de leurs objectifs de développement durable. »

Nos racines japonaises sont à l'origine de notre détermination. Elles nous rappellent l'importance de respecter l'environnement qui nous entoure et cela a toujours fait partie de l'ADN d'Epson. C'est pourquoi je suis particulièrement heureux de vous présenter les « Choix écologiques 2018 », la deuxième édition de notre rapport européen sur le développement durable, qui suit Epson sur la voie vers une plus grande durabilité, en décrivant nos objectifs et nos ambitions pour l'avenir et en suivant les progrès que nous avons déjà réalisés.

En tant qu'entreprise, Epson s'efforce d'apporter une valeur ajoutée et de contribuer à un monde plus heureux, guidé par notre philosophie de gestion. Cette philosophie, notre héritage et notre engagement à mettre le client au cœur de tout ce que nous faisons pour pouvoir continuer à offrir une valeur unique grâce à des solutions novatrices et créatives.

J'espère que vous prendrez plaisir à en apprendre davantage sur nos progrès et nos activités en Europe, de nos engagements envers nos employés locaux à nos projets paneuropéens, alors que nous travaillons ensemble en faveur d'un avenir plus durable.

**Kazuyoshi Yamamoto**  
Président d'Epson Europe





# Responsabilité sociétale et d'entreprise

Chez Epson, la responsabilité sociale d'entreprise (RSE) consiste à créer de la valeur : pour nos employés, pour nos clients, pour la société et pour notre environnement à travers nos produits, services et structures. De l'élimination des plastiques à usage unique dans nos bureaux européens à l'augmentation de la quantité de matériaux recyclés dans nos emballages, nous nous engageons à soutenir et à encourager le changement à tous les niveaux de notre chaîne d'approvisionnement.

En tant qu'entreprise, nous avons toujours été fiers de dépasser les visions de ceux avec qui nous travaillons. Aujourd'hui, nous nous efforçons encore plus d'offrir le plus de valeur à nos clients et à la planète dans la mesure du possible. Notre engagement à créer et à promouvoir des produits plus respectueux de l'environnement et notre vision d'être une entreprise indispensable va plus loin que la simple réduction des coûts pour nos clients. Nous voulons transmettre et encourager un véritable changement.

Depuis l'année dernière, nous avons fait de véritables progrès vers un avenir plus durable. La deuxième édition du rapport « Les choix écologiques » d'Epson, notre rapport européen sur le développement durable, aborde l'approche holistique que nous adoptons, les progrès que nous faisons et les mesures que nous devons encore prendre en tant qu'organisation.



# Engagement global d'Epson envers les ODD

Epson utilise ses technologies et initiatives originales, efficaces, compactes et précises comme moteurs pour favoriser des innovations qui enrichiront le monde et qui contribueront à le rendre meilleur. Nos objectifs suivent les Objectifs de développement durable (ODD) des Nations Unies.

Epson crée une nouvelle valeur en cherchant des solutions aux problèmes sociaux, en comprenant les attentes de la société à notre égard, puis en fournissant des produits et services qui dépassent ces attentes. Nous nous engageons en faveur du développement de sociétés durables à travers des technologies efficaces, compactes et précises dans les domaines de l'impression, des communications visuelles, des technologies à porter sur soi, de la robotique et des microdispositifs.

Epson a examiné la relation entre ses initiatives et les 169 cibles des 17 ODD afin d'identifier les ODD qui correspondent aux initiatives actuelles et d'examiner les points pour lesquels Epson peut avoir le plus d'impact. Epson a confirmé que ses initiatives encouragent la réalisation des 14 ODD ci-dessous.





# Durabilité environnementale – un engagement mondial

En tant qu'organisation mondiale, Epson s'attache à améliorer son engagement environnemental dans toutes les régions du monde. Au cours de l'année écoulée, nous avons fait de grands progrès pour multiplier nos actions positives et fixer des objectifs significatifs dans tous les pays et régions dans lesquels nous exerçons nos activités.

En 2018, la Science Based Targets initiative (SBTi) a approuvé les objectifs de réduction des gaz à effet de serre (GES) d'Epson. Cette initiative, qui est un projet conjoint du CDP (anciennement Carbon Disclosure Project, Projet de divulgation des émissions carbone), du Pacte mondial des Nations Unies (PMNU), du World Resources Institute (WRI, Institut des ressources mondiales) et du World Wide Fund for Nature (WWF, Fonds mondial pour la vie sauvage), vise à reconnaître les entreprises dont les objectifs de réduction des GES sont conformes avec l'un des principaux objectifs de l'Accord de Paris, à savoir maintenir la hausse de la température mondiale bien en deçà de deux degrés Celsius au siècle prochain. Les nouveaux objectifs approuvés d'Epson (l'année de référence étant l'exercice financier qui s'est terminé le 31 mars 2018) sont les suivants :

- Réduire de 19 % les émissions de GES des champs d'application 1 et 2 d'ici l'exercice 2025
- Réduire de 44 % les émissions de GES du champ d'application 3 (catégories 1 et 11)\* en pourcentage de la valeur ajoutée d'ici l'exercice 2025

<sup>1</sup> Le protocole GES (normes internationalement reconnues pour la comptabilisation et la déclaration des émissions de gaz à effet de serre) définit trois champs d'application pour la comptabilisation des émissions de gaz à effet de serre :

Champ d'application 1 : Émissions directes provenant de sources qui sont détenues ou contrôlées par l'organisation

Globalement, par rapport à notre précédent exercice de référence 2017<sup>1</sup>, nous avons déjà réalisé au cours de l'exercice 2018 des progrès dans certains de nos domaines de développement les plus importants.

- Réduction de 15 % des émissions des champs d'application 1 et 2
- Les émissions du champ d'application 3 ont augmenté de 6,5 % en pourcentage du bénéfice commercial (catégories 1, 11)
- Réduction de 43 % des émissions PRTR (Registre des rejets et transferts de polluants)
- Réduction de 8,8 % des émissions de COV (composés organiques volatils)
- La consommation d'eau a augmenté de 0,3 %
- Réduction de 1,4 % des émissions résiduelles



SCIENCE  
BASED  
TARGETS

DRIVING AMBITIOUS CORPORATE CLIMATE ACTION

Champ d'application 2 : Émissions indirectes résultant de la consommation de sources d'énergie achetées

Champ d'application 3 : Émissions provenant de la chaîne de valeur d'une organisation

\* – Catégorie 1 : Biens et services achetés

\* – Catégorie 11 : Utilisation des produits vendus



# De la vision à l'action – Epson et l'environnement

La mission d'Epson Europe en matière de développement durable n'a cessé de se renforcer en 2018 et en tant que Directeur RSE pour l'Europe, je suis fier des changements que nous avons opérés. Des plus petits détails comme les agitateurs à café aux économies d'énergie dans nos plus grands entrepôts. S'appuyant sur la vague de soutien des employés et de l'organisation observée au cours de l'année écoulée, notre entreprise a véritablement intégré la mentalité selon laquelle chaque membre a un rôle à jouer dans la réalisation des ODD de l'ONU.

En 2008, Epson a établi sa Vision environnementale 2050. Nous avons commencé à travailler à la réalisation de cette vision, mais comme le paysage a changé, nous n'avons pas hésité à redéfinir notre trajectoire. Le Pacte mondial de l'ONU et, plus récemment, les ODD, ont toujours été la force motrice derrière nos objectifs et, grâce à l'engagement de notre équipe de direction, nous avons minutieusement analysé nos domaines d'impact en tant qu'entreprise pour orienter au mieux nos efforts, politiques et vision environnementale.

Il est clair pour moi que la durabilité peut mener et mènera au succès commercial, et en tant que dirigeant, il est de ma responsabilité de partager ce message. Consciente de la nécessité de travailler ensemble pour protéger notre environnement, l'équipe RSE d'Epson Europe se fixe ses propres ambitions. Ces objectifs concrets guideront nos actions et nous ont mis sur la voie pour un avenir durable.

« Nous ne pouvons pas prêcher l'eau tant que nous continuons à boire du vin. Si nous appelons au changement, nous devons donner l'exemple. »

Nos racines japonaises sont d'une influence majeure pour notre approche. En tant que pays aux ressources limitées, le Japon a toujours travaillé dans un esprit d'économie circulaire, s'efforçant d'assurer un mode de fabrication durable : réduire les déchets, diminuer la consommation et assurer des environnements de travail sûrs. Le président d'Epson, Minoru Usui, a depuis longtemps reconnu que l'objectif principal d'une entreprise ne devrait pas être les ventes et les profits.

Si vous êtes une entreprise digne de confiance, les ventes et les profits viendront tout naturellement. C'est cette approche holistique et collaborative de la protection de l'environnement et de la RSE que, j'espère, vous verrez reflétée dans ce rapport. Nous n'atteindrons les ODD et les objectifs de l'Accord de Paris que si nous pouvons nous attaquer à la fois à notre empreinte environnementale et aux aspects sociaux de la fabrication, des affaires et de la gestion des ressources. En recueillant plus de données non financières que jamais auparavant, nous nous conformons aux mêmes normes élevées que dans nos rapports financiers pour suivre nos efforts. Nous avons fait de grands progrès cette année et nous sommes déterminés à poursuivre notre action.

Nous avons tous la responsabilité d'inciter, d'encourager et de diriger le changement en donnant l'exemple. Ensemble, je crois que nous pouvons dépasser les attentes.

**Henning Ohlsson**  
Directeur RSE, Epson Europe



# Durabilité environnementale

## – Action européenne

Epson Europe a pris des mesures pratiques en 2018, à la fois pour contribuer à la Science Based Targets initiative d'Epson et pour réduire encore son impact environnemental local lorsque cela est possible.

### Epson Europe a défini un ensemble d'objectifs environnementaux locaux :

100 % d'énergie renouvelable dans tous les bâtiments appartenant à Epson d'ici le 1er avril 2020	Pas de plastique à usage unique dans les bâtiments Epson d'ici le 1er avril 2019	Ajouter les voitures électriques et hybrides à la politique automobile d'ici le 1er avril 2019	Réduction de 19 % des vols d'affaires d'ici le 1er avril 2025 (par rapport à l'exercice de référence 2017)
--	--	--	--

L'empreinte européenne d'Epson étant principalement constituée d'entreprises, la participation des employés a été un élément clé de ces changements. Epson Europe prend très au sérieux son engagement à réduire les émissions de gaz à effet de serre (GES) et a pris des mesures pour réduire les émissions des champs d'application 1 et 2, conformément aux cibles SBT (Science Based Targets) fixées.

**Royaume-Uni**  
 100 % électricité renouvelable, Capteurs de lumière, 100 % éclairage LED

**Pays-Bas**  
 100 % électricité renouvelable, Capteurs de lumière, 100 % éclairage LED, Recharge véhicule électrique

**Espagne**  
 100 % électricité renouvelable, Capteurs de lumière, Recharge véhicule électrique, 100 % éclairage LED

**Allemagne**  
 100 % électricité renouvelable, Production d'énergie, 100 % éclairage LED, Recharge véhicule électrique, Capteurs de lumière

**France**  
 100 % éclairage LED

**Italie**  
 100 % électricité renouvelable, Production d'énergie, 100 % éclairage LED, Recharge véhicule électrique, Capteurs de lumière

**Légende :**  
 ⚡ 100 % électricité renouvelable  
 💡 100 % éclairage LED  
 🌱 Capteurs de lumière  
 ⚡➡ Production d'énergie  
 🚗 Recharge véhicule électrique

100 % électricité renouvelable – Allemagne, Italie, Espagne (depuis septembre 2018), Pays-Bas. 100 % éclairage LED – Allemagne, France, Pays-Bas, Italie, Espagne, Royaume-Uni (objectif à la fin de l'exercice 2019). Capteurs de lumière – Espagne, Royaume-Uni, Pays-Bas, Allemagne (dans les couloirs et les salles de bains), Italie (dans les salles de bains). Production d'énergie – Allemagne, Italie. Recharge véhicule électrique – Espagne, Allemagne, Pays-Bas, Italie, Royaume-Uni.



## La suppression des plastiques à usage unique

En avril 2019, l'objectif d'Epson Europe était d'éliminer tous les plastiques à usage unique dans ses bureaux. De nombreux bureaux ont réussi le pari. Tous les bureaux ont déployé des efforts réfléchis pour trouver les meilleures solutions possibles en fonction de leur situation et sont sur la bonne voie pour un avenir sans plastique à usage unique.

Par exemple, le siège social européen d'Epson à Amsterdam utilise des gobelets en papier, des agitateurs en bois et des sacs poubelles en plastique recyclé. Malheureusement, il n'a pas complètement réduit les plastiques à usage unique dans ses distributeurs automatiques, lesquels sont gérés par un prestataire de services externe. Cependant, l'équipe travaille au remplacement des bouteilles d'eau dans la machine.

Un autre exemple de l'élimination progressive des plastiques à usage unique est celui du bureau français, où des fontaines à eau seront installées à tous les étages pour faciliter l'accès, et d'ici 2020, les gobelets des machines à café seront remplacés par des tasses.

Le restaurant du bureau britannique d'Epson a commencé à utiliser le compostage comme alternative aux emballages plastiques et à la vaisselle.

VegWare offre des emballages et de la vaisselle compostables, et depuis le 15 juin, Epson UK travaille avec un centre local de recyclage et de gestion des déchets pour mettre en œuvre les nouvelles solutions de compostage.



# Empreinte européenne d'Epson

## – faits et chiffres

Nos installations européennes jouent un rôle important dans la réduction de notre impact environnemental, car nous nous efforçons de minimiser notre consommation et nos émissions.

Dans nos bureaux, l'engagement des employés dans la réduction de l'utilisation d'énergie, de la consommation d'eau et de la production de déchets contribue tout autant à nos chiffres globaux.

### L'eau dans nos bureaux

Le saviez-vous ?

Epson travaille avec Aqueduct, un projet du World Resources Institute (WRI), qui sert de norme mondiale pour évaluer les risques liés à l'eau auxquels sont confrontés nos sites de production. Aucun de nos sites ne se trouve dans une région où le risque global lié à l'eau est extrêmement élevé en raison de la disponibilité physique des ressources en eau, du risque lié à la qualité de l'eau et du risque réglementaire et de réputation.



### Réduction de l'eau de 12 %

7 076 m<sup>3</sup> d'eau ont été utilisés en 2018 dans nos bureaux européens, soit 12 % de moins qu'en 2017

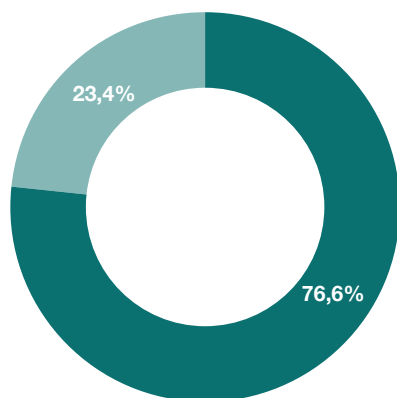


### L'énergie dans nos bureaux

Plus de 55 % de toute l'électricité consommée en 2018 provenait de l'autoproduction ou de l'achat d'énergie renouvelable

Aperçu de l'électricité renouvelable autoproduite  
Exercice 2018 (ODD 7 & ODD 13)

■ Approvisionnement à d'autres – électricité vendue [kWh]    ■ Électricité renouvelable auto-utilisée [kWh]



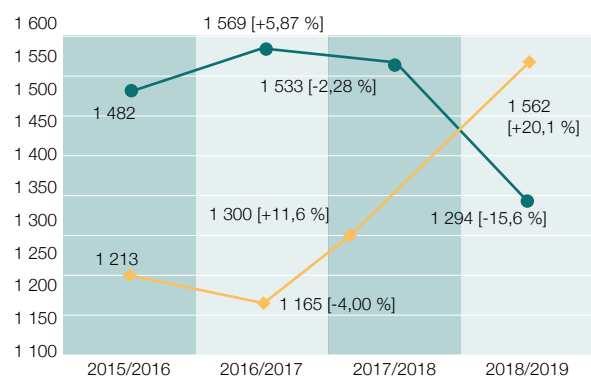
Nos bureaux sont aujourd'hui alimentés majoritairement par des énergies renouvelables

Électricité renouvelable vs. électricité du réseau pour les exercices 2015 à 2018 (ODD 7 et ODD 13)

Objectif 2020 : 100 % d'électricité renouvelable dans tous les bâtiments appartenant à Epson d'ici le 1er avril

En 2018, Epson a acheté 20,1 % d'énergie renouvelable de plus qu'en 2017. Nous avons également réduit l'électricité du réseau de 15,6 %.

● Achat d'électricité (générale) [kWh], rapport du bureau d'Epson    ◆ Électricité achetée (renouvelable) [kWh], rapport du bureau d'Epson



### Réduction de 2 % de la consommation de gaz

190 271 m<sup>3</sup> de gaz consommé, soit une réduction de 2 %



Augmentation de 0,8 % de la consommation globale d'électricité par rapport à 2017



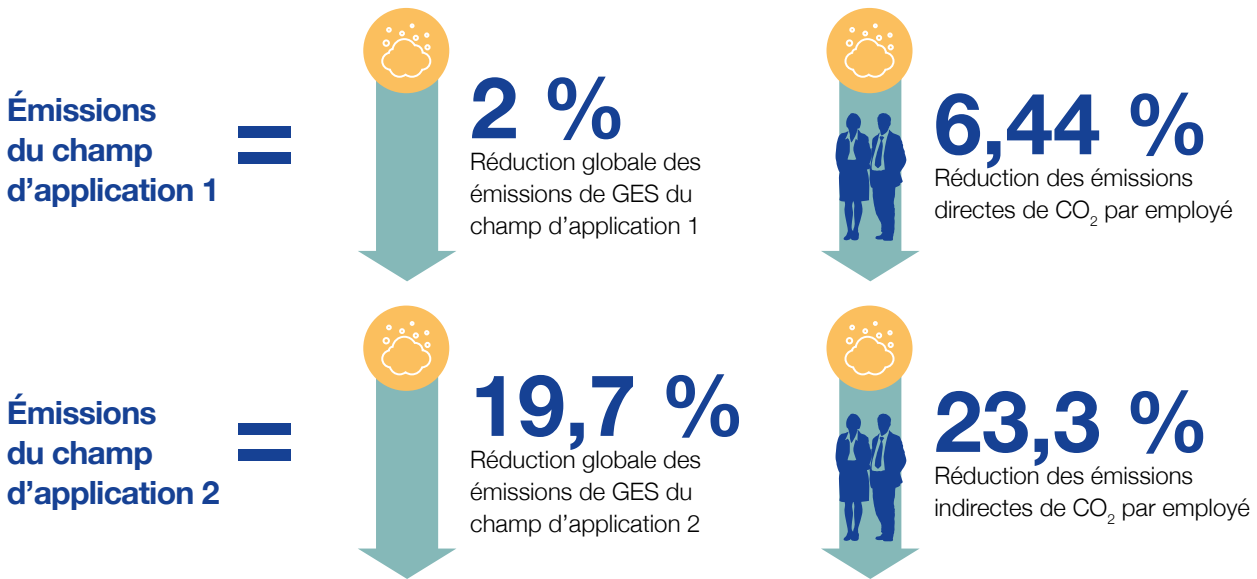
Diminution de 23,3 % des émissions indirectes de CO<sub>2</sub> par employé





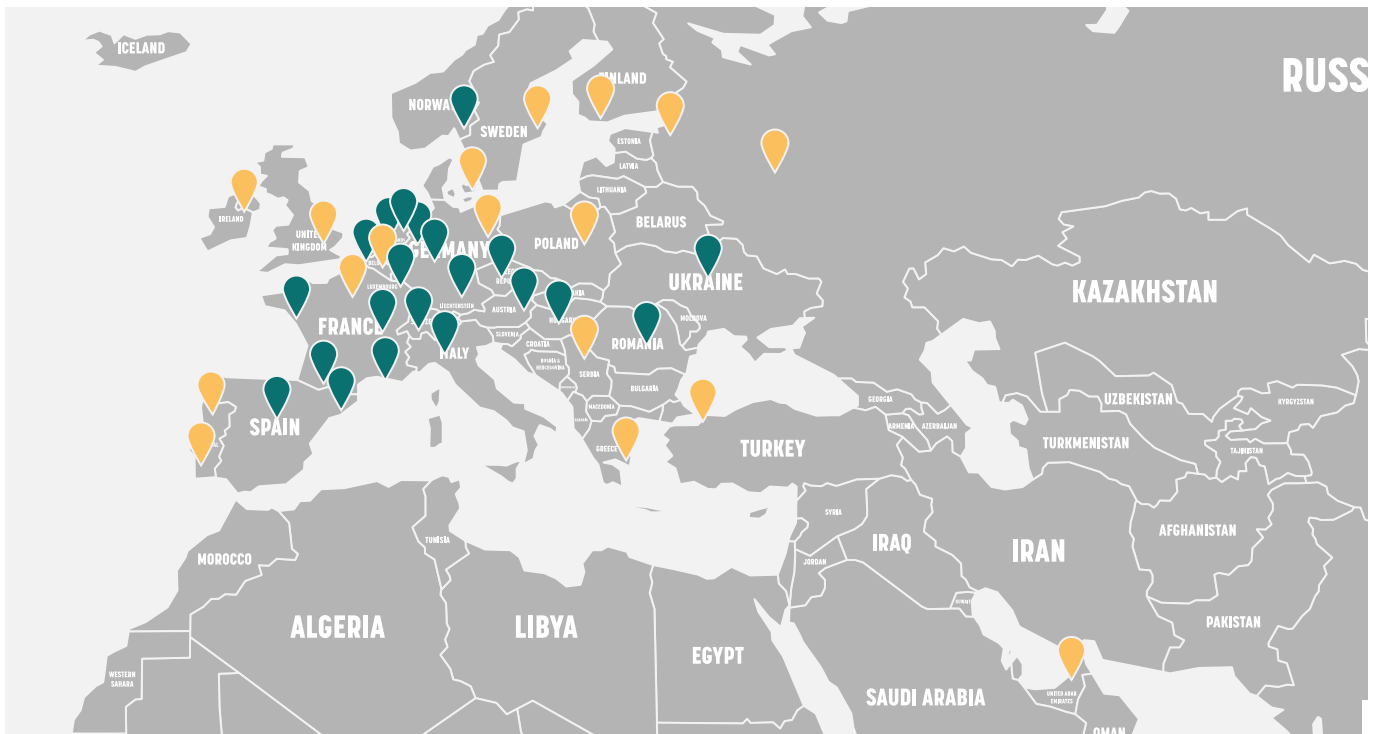
Notre consommation globale d'électricité a augmenté en 2018, mais le personnel a augmenté en Europe. La consommation d'électricité par employé a considérablement diminué.

## Émissions de GES dans les bureaux d'Epson<sup>2</sup>



Champ d'application 1 : Émissions directes provenant de sources qui sont détenues ou contrôlées par l'organisation  
 Champ d'application 2 : Émissions indirectes résultant de la consommation de sources d'énergie achetées

## Empreinte des énergies renouvelables



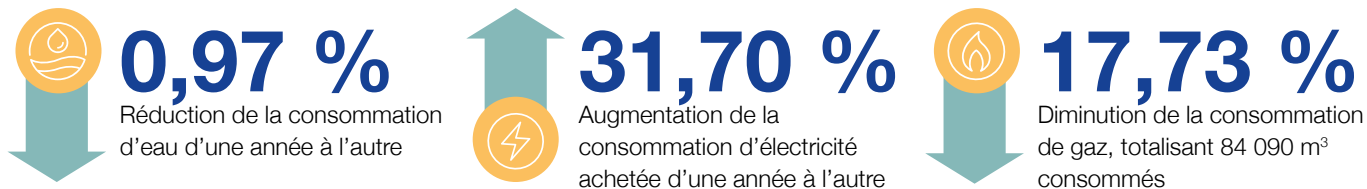
Utilisation d'énergies renouvelables Collaboration avec des propriétaires immobiliers pour migrer vers les énergies renouvelables

<sup>2</sup> Epson Europe contribue à la réduction des émissions cibles SBT (Science Based Targets) approuvées au niveau mondial (Champ d'application 1 – Combustion de carburants ; Champ d'application 2 – Achats d'électricité et Champ d'application 3 – Transport et distribution en amont de catégorie 4). Cependant, en tant qu'organisation commerciale européenne, nous essayons également de réduire toutes les émissions des champs d'application 1, 2 et 3. Par conséquent, dans le contexte du présent rapport, l'utilisation des termes « Champs d'application 1, 2 et 3 » n'est pas nécessairement liée aux objectifs mondiaux approuvés par Seiko Epson.

## Notre chaîne d'approvisionnement en Europe : entrepôts et transport

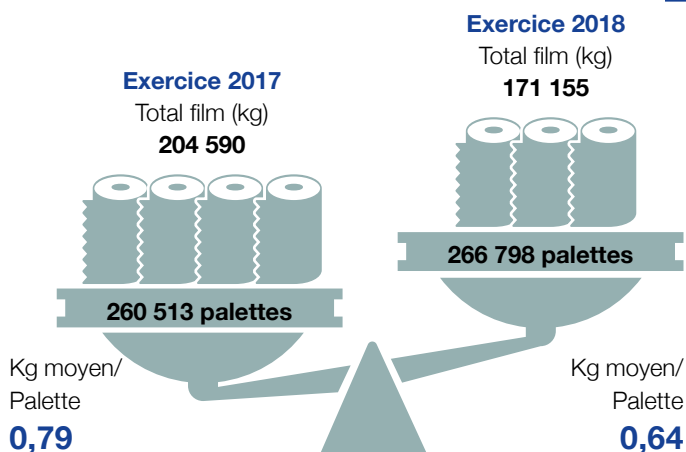
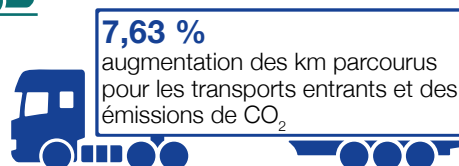
### Dans nos entrepôts

Malgré une augmentation de 37 % de l'empreinte de nos entrepôts, grâce à nos nouveaux locaux économes en énergie, nos émissions de GES (champs d'application 1 et 2 combinés) ont diminué de 17,8 % par rapport à l'an dernier



Epson Europe choisit des transporteurs avec des programmes environnementaux clairs et des objectifs de réduction des émissions de CO<sub>2</sub>.

**0,14 %**  
augmentation du nombre de km parcourus pour les transports sortants



L'introduction d'une nouvelle machine d'emballage à housse étirable pour palettes dans notre entrepôt nous a permis de diminuer le film plastique enroulé autour des palettes de **-18 %** de l'exercice 2017 à 2018, réduisant ainsi le poids de chaque palette de **150 g**.

La nouvelle machine a été présentée dans nos entrepôts européens par Mario Holden, Responsable Chaîne d'approvisionnement pour la région EMEAR et Guus van Beek, Senior Manager Chaîne d'approvisionnement pour la région EMEAR.



## Recycler

Pour économiser des ressources environnementales précieuses et réduire le gaspillage, Epson vise à collecter et à recycler autant de produits et de consommables que possible. En 2018, nous avons recyclé<sup>3</sup>



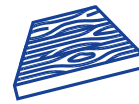
**Plus de 21 000 000**  
kg de déchets électriques  
et électroniques



**Plus de 828 000**  
kg de plastique



**Plus de 2 800 000**  
kg de papier & carton



**Plus de 390 000**  
kg de bois



**Plus de 11 700**  
kg de batteries

### En 2018, Epson a recyclé 146 645 kg de cartouches

#### Fabrication responsable au niveau social

Epson a rejoint la Responsible Business Alliance (RBA)<sup>4</sup> en avril 2019 et s'engage pleinement à collaborer avec elle pour améliorer les conditions de travail et les conditions environnementales grâce à des normes et pratiques d'excellence

Le Code de conduite des fournisseurs d'Epson, qui est repris en détail dans les directives d'approvisionnement du Groupe Epson, prescrit des exigences dans les domaines du travail, de la santé et de la sécurité, de la conservation de l'environnement, de la gestion et de l'éthique, ainsi que sept autres exigences qu'Epson définit comme des mesures importantes, notamment le contrôle des exportations et la sécurité dans la chaîne d'approvisionnement.

En 2018, nous avons informé les principaux fournisseurs du Code de conduite des fournisseurs d'Epson (basé sur le RBA) et leur avons demandé de le respecter, en introduisant un questionnaire d'auto-évaluation des fournisseurs et des enquêtes sur les minerais provenant de zones de conflit. Une vérification a été faite sur place chez les principaux fournisseurs, et des mesures correctives ont été mises en œuvre au besoin.<sup>5</sup>

#### Gestion des risques liés à l'environnement

Nous disposons de normes de contrôle de la pollution à l'échelle du Groupe, qui garantissent que tous les membres connaissent et comprennent les idées et les lois relatives à la gestion des risques liés à l'environnement. Nous utilisons la norme ISO 14001, qui précise les exigences pour un système de gestion environnementale, afin d'identifier et d'évaluer le risque de non-conformité aux normes, de plaintes environnementales ou d'incidents connexes en vue d'atténuer ces risques.

#### Certifications d'entreprise

Pour la seconde année consécutive, Epson a reçu la médaille Gold pour le développement durable décernée par la plateforme indépendante EcoVadis. Cette notation, qui reflète l'engagement d'Epson à se conformer aux normes internationales de RSE les plus strictes, reconnaît également Epson comme « exceptionnelle » dans les catégories Environnement et Approvisionnement durable, ce qui place Epson dans le top 5 % des entreprises pour la durabilité.



<sup>3</sup> Somme des montants perçus et à percevoir

<sup>4</sup> [https://global.epson.com/newsroom/2019/news\\_20190425.html](https://global.epson.com/newsroom/2019/news_20190425.html)

<sup>5</sup> [https://global.epson.com/SR/report/2018/pdf/epson\\_sr2018\\_all\\_e.pdf](https://global.epson.com/SR/report/2018/pdf/epson_sr2018_all_e.pdf)





# Epson en tant que leader du secteur technologique : une entreprise mondiale avec un engagement européen

Epson a été la première entreprise au monde à annoncer l'élimination complète des chlorofluorocarbures (CFC) et nous suivons publiquement nos progrès environnementaux depuis 20 ans. Aujourd'hui, la durabilité est vitale, non seulement pour notre entreprise mais aussi pour la planète. Nos clients nous font confiance pour leur fournir des solutions professionnelles de pointe qui sont à la fois respectueuses de l'environnement et de la société.

Nous sommes à mi-parcours de notre plan d'affaires 2025 et, pour cette deuxième phase, nous nous concentrons sur la croissance durable et la création de valeur. Le développement durable est aujourd'hui devenu une force vitale et un moteur de notre innovation.

Nos ingénieurs se concentrent sur des produits compacts et efficaces, réduisant les déchets à chaque étape du processus. Nos usines sont toutes détenues par Epson et respectent les normes de travail et de bien-être les plus élevées.

Il ne s'agit pas d'une nouvelle approche, mais d'un engagement à long terme que nous renforçons d'année en année.

Par exemple, nous avons délaissé le rôle traditionnel de la vente de matériel au profit d'un modèle intégré de prestation de services et de solutions à nos clients. Par ailleurs, je suis fier de dire qu'Epson est également en train de s'éloigner d'un modèle d'affaires qui repose sur les consommables. Nous allons accélérer la promotion des modèles d'encre haute capacité comme alternative économique, efficace et respectueuse de l'environnement aux imprimantes laser.

Je suis convaincu qu'Epson Europe continuera à prouver son engagement envers l'environnement, les gens et la société dans les années à venir, tout en continuant à fournir à ses clients des produits de qualité supérieure, innovants et durables.





« Avec les matériaux, la conception, le transport et la performance, nos produits offrent des avantages environnementaux dans les maisons et les bureaux du monde entier. »



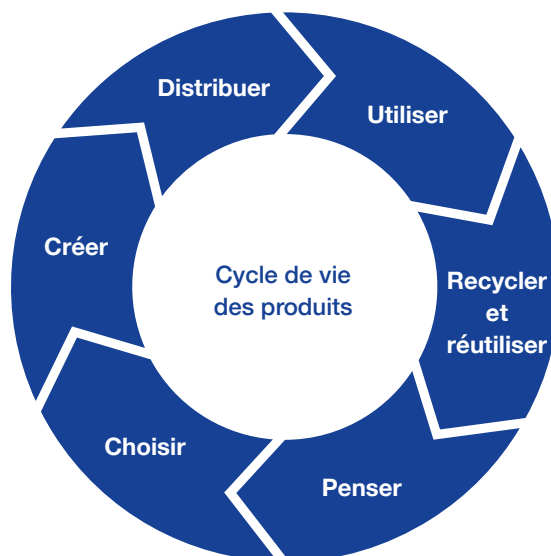
**Rob Clark**  
Vice-président senior d'Epson Europe

# Vision technologique : intégrer l'ensemble du cycle de vie des produits dans l'innovation en milieu professionnel

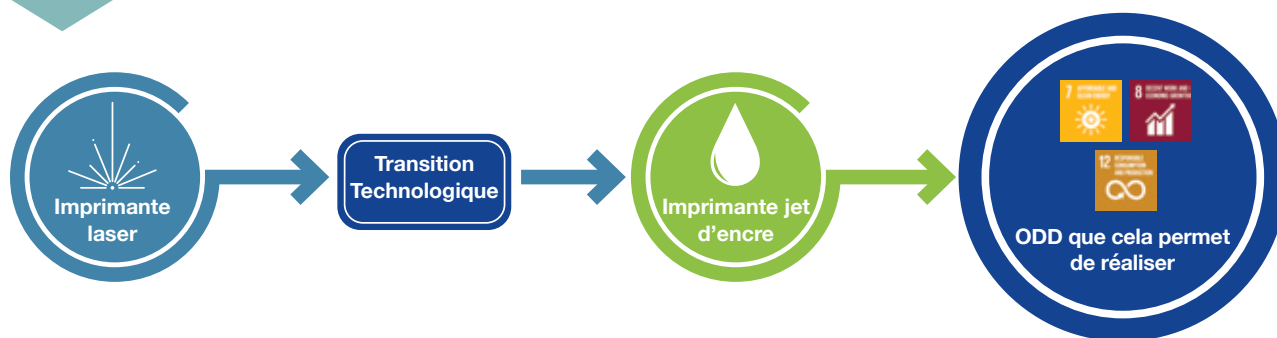
Nous prenons en compte le cycle de vie complet du produit dans notre conception et notre développement. Afin d'apporter une plus grande contribution, nous cherchons à stimuler l'innovation dans les processus de travail en minimisant l'impact environnemental encouru par nos clients lors de l'utilisation de produits Epson et en augmentant l'efficacité opérationnelle et la productivité. Pour y parvenir, il faut relever de nouveaux défis pour offrir une valeur que les technologies existantes ne peuvent offrir.

Les imprimantes jet d'encre Epson sont des systèmes simples et sans contact qui déposent des gouttelettes d'encre sur le support sans chauffer l'encre. Elles sont donc durables et elles ne produisent que peu de déchets. En outre, le remplacement des consommables est moins fréquent. Le fait qu'elles n'utilisent pas de chaleur signifie également qu'elles consomment peu d'énergie. Ces caractéristiques se traduisent par un impact environnemental moindre et un coût total de possession (TCO) inférieur.

Epson a collaboré avec le groupe TÜV Rheinland pour valider et calculer de manière indépendante les économies d'énergie et les émissions de carbone réalisées par les entreprises choisissant la technologie jet d'encre plutôt que la technologie laser.



**Sur la base des produits vendus en 2018, les économies réalisées au cours d'une période de quatre ans pourraient atteindre 15,4 millions d'euros et 37 573 tonnes de CO<sub>2</sub><sup>6</sup>.**



<sup>6</sup> Données calculées sur la base des ventes d'imprimantes jet d'encre pour l'année civile 2018 auprès des clients issus des marchés d'Europe de l'Ouest (Royaume-Uni, Irlande, Allemagne, Autriche, Suisse, France, Italie, Espagne, Portugal, Pays-Bas, Belgique, Danemark, Suède, Finlande et Norvège), avec une utilisation moyenne des produits de quatre ans. La méthode de calcul est vérifiée par TÜV Rheinland.



# Mise sur le marché d'une technologie révolutionnaire

Epson a développé la toute première machine de recyclage de papier au bureau. Le PaperLab est alimenté par la technologie des fibres sèches, une combinaison de trois procédés qui transforment le papier usagé en papier recyclé : le défibrage, le liage et le compactage. Les processus éliminent les encres et les toners, transformant ainsi les feuilles imprimées en fibres de papier et évitant ainsi le déchiquetage des documents. Capable de produire 6 720 feuilles de papier recyclé en 8 heures de travail par jour, la machine vous permet également d'ajuster l'épaisseur et la taille du papier que vous voulez produire.

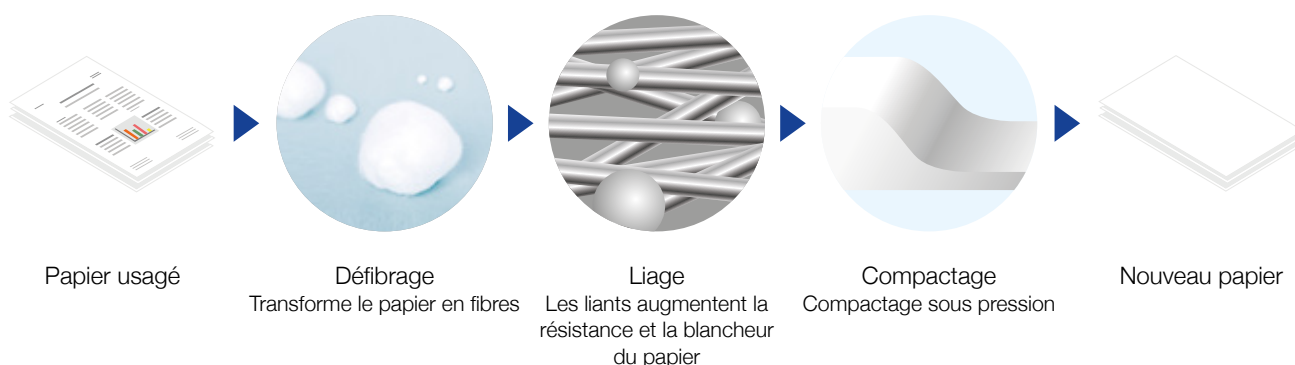
Le PaperLab permet de recycler le papier utilisé au bureau à l'aide d'un procédé à sec<sup>7</sup>, créant ainsi un « écosystème » de bureau qui réduit les émissions de CO<sub>2</sub>, augmente les économies en matière de collecte, d'élimination et de logistique, garantit un recyclage sécurisé des documents confidentiels et économise l'eau qui est utilisée en importants volumes dans les processus de recyclage traditionnels.



Procédé à sec innovant – permettant de produire du nouveau papier à partir de papier usagé dans un petit cycle localisé.



OBJECTIFS  
DE DÉVELOPPEMENT  
DURABLE



<sup>7</sup> Une petite quantité d'eau est utilisée pour maintenir un certain niveau d'humidité à l'intérieur du système qui prend les documents usagés et les transforme en feuilles de papier blanches, en seulement 3 minutes.

# Nos produits et solutions

## – durables de par leur conception

Epson définit un produit respectueux de l'environnement comme un produit pour lequel les impacts environnementaux sont pris en compte à chaque phase du cycle de vie, de la conception à la fabrication en passant par le transport, l'utilisation et le recyclage.

Nous fixons des limitations de hauteur et de poids pour les produits, car ces facteurs permettent d'atténuer considérablement les impacts environnementaux, non seulement parce que nous consommons moins de matériaux, mais aussi parce que les produits peuvent être transportés et entreposés plus efficacement. Nous nous efforçons également de concevoir des produits qui minimisent les déchets pour le client.

Mais nous avons aussi le devoir d'aller plus loin que ce que l'on nous demande. Nos ingénieurs possèdent l'expertise pour innover dans le respect de l'environnement.

### Réduire les consommables

Epson s'éloigne consciemment d'un modèle économique qui dépend des consommables et accélérera la promotion des modèles d'encre haute capacité comme alternative économique, efficace et plus respectueuse de l'environnement aux imprimantes laser.

### Un plus grand rendement, moins de déchets

C'est la quantité de cartouches et de déchets d'emballage nécessaires pour imprimer 2 100 pages (1 500 pages en monochrome, 600 pages en couleur) par mois sur une période de 5 ans avec une imprimante laser\*. Neuf packs d'encre Epson seulement produisent le même rendement que 44 cartouches toner utilisées dans une imprimante laser concurrente.



### Se concentrer sur les solutions

En recentrant nos efforts sur les solutions, nous allons à la fois favoriser une croissance durable et renforcer nos relations avec nos partenaires, ce qui nous permettra de mieux servir nos clients. Le développement de cette offre dans nos quatre principaux domaines d'innovation (jet d'encre, technologies à porter sur soi, communications visuelles et robotique) est essentiel pour atteindre notre objectif de devenir un partenaire de solutions plutôt qu'un simple fournisseur de technologie.

### Minimiser l'impact des emballages

Au-delà de nos propres activités, nous faisons continuellement évoluer la durabilité de nos matériaux d'emballage. Nous avons plusieurs projets d'amélioration des matériaux qui permettent de réduire les émissions de CO<sub>2</sub> et de remplacer les plastiques, comme l'utilisation de papier Fillpak recyclé comme matériau de remplissage dans les colis et l'emballage à housse qui a réduit de 24 % la consommation de films. De 2014 à 2019, nous avons également augmenté le contenu recyclé des boîtes en carton de 33 % à 71 %.



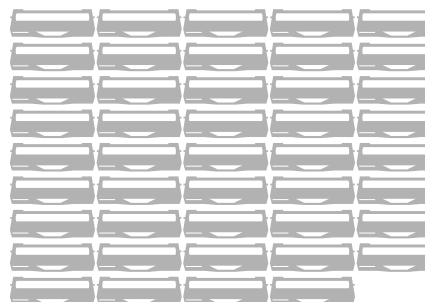
En 2018, en mettant en place l'utilisation de PET recyclé pour nos emballages de détail, nous avons évité d'introduire 198 tonnes de PET vierge sur le marché.

Jet d'encre Professionnel



×9  
pack  
d'encre

Laser



×44  
cartouches  
toner

\* HP Colour LaserJet Pro M477dw, selon les informations publiées par le fabricant.





# Innovation dans le domaine du Jet d'Encre

## Vision

Affiner la technologie Micro Piezo, développer les segments à haute productivité, améliorer la performance environnementale et créer un écosystème d'impression durable.

## Création de valeur



**Technologies intelligentes** – Réduire les coûts, le temps et les problèmes d'impression et créer de nouvelles possibilités pour l'impression numérique.



**Environnement** – Atténuer les impacts et les risques environnementaux causés par l'utilisation des ressources, de l'électricité et des produits chimiques dans l'impression traditionnelle.



**Performance** – Contribuer à augmenter la productivité des clients grâce à des impressions haute vitesse et haute qualité sur un large éventail de supports de différentes tailles.

## Imprimantes

Les systèmes et imprimantes jet d'encre d'Epson sont conçus pour réduire l'impact environnemental, la consommation de ressources et d'énergie ainsi que pour augmenter la production grâce à notre technologie exclusive Micro Piezo.

Les imprimantes Epson ont connu une réduction de 67 % de la consommation d'énergie en mode veille au cours des cinq dernières années, consommant désormais moins de 1 W d'énergie<sup>8</sup>. Notre évaluation du cycle de vie de 2017 a étudié l'impact environnemental de nos imprimantes, de la production à l'élimination, et a constaté une réduction de 18 % des émissions totales de CO<sub>2</sub> de 2012 à 2017<sup>9</sup>. Notre nouveau modèle d'imprimante est également environ 10 % plus petit et 7 % plus léger que le modèle précédent.

Les imprimantes à réservoir d'encre haute capacité d'Epson réduisent encore davantage la consommation de ressources en diminuant les consommables et les emballages. Les émissions de CO<sub>2</sub> des consommables des réservoirs d'encre ne représentent qu'environ 1/5e de celles d'un modèle traditionnel à cartouche<sup>10</sup>.

Dans l'impression textile, le processus à jet d'encre permet d'économiser des ressources et est plus respectueux de l'environnement que les processus analogiques car il n'y a pas de films, d'écrans ou de plaques à produire, nettoyer ou stocker. Comme le processus d'impression textile numérique est également plus court, il utilise moins d'énergie et d'eau qu'un processus analogique traditionnel et gaspille beaucoup moins d'encre.

<sup>8</sup> Basé sur le XP-8500, par rapport au modèle XP-750 de 2012.

<sup>9</sup> Il a été procédé à une analyse du cycle de vie pour calculer les impacts du produit sur le réchauffement climatique à chaque phase de son cycle de vie présumé de trois ans et l'exprimer en équivalent CO<sub>2</sub>. Le cycle de vie comprend la fabrication des matériaux et du produit, la distribution, l'utilisation par le client et l'élimination/le recyclage de produits en fin de vie. Calcul basé sur cinq documents couleurs A4 par jour, par mois (avec 20 jours ouvrés dans le mois). Comparaisons selon les caractéristiques techniques japonaises entre le modèle EP-880A (également appelé XP-8500) et son modèle conventionnel de 2012. L'indicateur de Japan Ship Technology Research Association est utilisé pour calculer les émissions pendant le transport maritime. Les impacts du réchauffement climatique varieront selon les conditions d'utilisation de l'imprimante par le client.

<sup>10</sup> Compare les émissions de CO<sub>2</sub> des matières premières et de la fabrication des pièces pour les consommables afin d'imprimer 300 pages (A4, couleur) par mois/18 000 pages en 5 ans avec les modèles EW-M770T et PX-M650F. Les émissions de CO<sub>2</sub> sont calculées en fonction des conditions d'évaluation d'Epson et varient en fonction de l'utilisation de l'imprimante par le client. Résultats basés sur la méthode de calcul utilisée au Japon. Évalué : Modèle de cartouche : cartouches d'encre, emballages. Modèle de réservoir d'encre haute capacité : bouteilles d'encre, emballages.

# Innovation dans le domaine visuel

## Vision

Affiner les technologies originales de micro-affichage et de projection et créer des expériences visuelles exceptionnelles et un environnement naturel de communications visuelles pour tous les aspects de la vie professionnelle et de la vie privée.

## Création de valeur



**Technologies intelligentes** – Enrichir la communication par l'omniprésence d'images.



**Environnement** – Utiliser des images réalistes de réalité augmentée (RA) et de réalité virtuelle (RV) pour réduire l'impact environnemental associé au mouvement des personnes et des objets.



**Performance** – Utiliser des images de haute qualité pour enrichir la vie des clients et améliorer leur productivité

## OBJECTIFS DE DÉVELOPPEMENT DURABLE



## Solutions d'affichage

Nous avons sorti les projecteurs à éclairage accentué EV-100 et EV-105, dotés d'une source de lumière laser longue durée, qui contribue à réduire l'empreinte énergétique laissée. Nos projecteurs laser à grande échelle intègrent une source de lumière laser longue durée, dont la durée de vie est estimée à 20 000 heures.

Nos projecteurs interactifs tels que le EB-1460Ui facilitent la collaboration à distance et réduisent les déplacements, contribuant ainsi à réduire votre empreinte écologique. La consommation d'énergie peut être réduite jusqu'à 23 % en mode ECO.

## Moverio

Les lunettes connectées Moverio d'Epson sont compactes et légères et sont équipées d'une technologie d'affichage numérique Si-OLED (diode électroluminescente organique) unique à base de silicium. Elles proposent des contenus 3D avec une grande autonomie de batterie et peuvent détecter visuellement les objets à l'aide d'une caméra stéréo haute résolution de cinq millions de pixels. Les lunettes sont utilisées dans toute l'Europe dans une série d'applications commerciales telles que les soins de santé, la dentisterie, la télémaintenance, le pilotage de drones, ainsi que pour de nombreuses attractions touristiques et culturelles.



OXSIGHT est un leader en matière de technologie d'interprétation d'images et a développé une gamme de lunettes basse vision pour les personnes malvoyantes. OXSIGHT s'est associé à Epson pour développer leurs lunettes connectées afin d'aider les personnes vivant avec une perte de vision périphérique, aussi appelée « vision du tunnel ».

Les lunettes connectées utilisent la réalité augmentée et la technologie logicielle d'interprétation d'images pour améliorer la vision restante des

utilisateurs. Elles se commandent via une console portable et sont équipées d'une caméra qui transmet un flux en direct sur deux écrans vidéo haute résolution. Ces écrans sont placés directement devant les yeux du porteur et les images produites sont manipulées pour s'adapter à la zone de vision utilisable de l'utilisateur. Les lunettes connectées Moverio sont parfaitement adaptées à cette tâche. Elles sont plus appropriées pour la tâche que les casques de RV, plus petites, plus légères et plus socialement acceptables à porter.





### OBJECTIFS DE DÉVELOPPEMENT DURABLE



# Innovation dans le domaine de la robotique

## Vision

Combiner nos technologies de pointe avec les technologies de détection et les technologies intelligentes de fabrication, étendre les applications et créer un avenir dans lequel les robots soutiennent les gens dans une infinité de situations et de modes de vie.

## Création de valeur



**Technologies intelligentes** – En fournissant des solutions avec des robots qui voient, sentent, pensent et travaillent, et en permettant à quiconque d'utiliser facilement nos robots, nous déchargeons les personnes des tâches qu'elles ne veulent pas faire et des tâches que les employeurs ne veulent pas qu'elles fassent, leur permettant ainsi de profiter d'emplois à plus forte valeur ajoutée et plus créatifs.



**Environnement** – Atténuer les impacts environnementaux grâce à des robots compacts, fins, légers et éconergétiques.



**Performance** – En utilisant des technologies originales de robotique et de détection, nous obtiendrons des robots qui se déplacent avec précision, à grande vitesse et avec peu de vibrations, fournissant ainsi des solutions qui dépassent les attentes des clients et augmentent leur productivité

## Robots

Les robots industriels d'Epson sont à la pointe de l'industrie depuis plus de 30 ans grâce à leur innovation et à leur fiabilité, et Epson a conservé la première place sur le marché mondial des robots SCARA pendant huit années consécutives<sup>11</sup>.

Nos robots Série T sont équipés d'un contrôleur intégré et de moteurs sans batterie. Le T3 est 30 % plus économe en énergie que les robots SCARA conventionnels<sup>12</sup>. Comme il n'y a pas de batterie, vous ne devez pas la remplacer tous les ans et demi comme vous le feriez avec un robot SCARA traditionnel. Grâce à son contrôleur intégré, il génère moins de déchets, et il fonctionne également sur 100 V, de sorte qu'il peut être utilisé dans des installations où il n'y a pas d'alimentation électrique puissante.

<sup>11</sup> Part de marché basée sur le chiffre d'affaires et le nombre d'unités SCARA vendues, 2011-2018. (Source : Keizai Fuji « 2012-2019 Reality and Future Outlook of Worldwide Robot Market »).

<sup>12</sup> Par comparaison avec un robot Epson LS3 SCARA

# La circularité en action – B·SEArcular

OBJECTIFS  
DE DÉVELOPPEMENT  
DURABLE



Notre équipe espagnole s'est associée à la plateforme de surcyclage Seaqual et au LCI Barcelona, une école supérieure de mode et de design. L'initiative, appelée B·SEArcular, commence avec Seaqual, qui collecte le plastique de la mer Méditerranée et travaille avec son partenaire Antex pour fabriquer des filaments de plastique qui peuvent être modifiés et utilisés comme tissu textile.

Comme le montre ce projet, la création d'une économie circulaire en Europe reposera sur la collaboration à tous les stades du cycle de production et de consommation. Nous sommes fiers que la technologie d'Epson puisse être un facteur de changement sociétal positif.

Joan Escoté, responsable RSE chez Epson Espagne, souligne que « B·SEArcular sait que ce n'est que le début. Pour atténuer le changement climatique, tout en aidant à améliorer la vie aquatique, nous devons développer des alliances plus fortes comme celles-ci. Mais le principal moteur de la durabilité – et c'est ce qui a été la clé de ce partenariat – est de renforcer le changement à long terme par l'éducation, comme nous l'avons fait avec cette initiative. Nous sommes très fiers de cette action et espérons la voir évoluer et devenir un exemple concret d'une nouvelle façon de créer et de consolider des modèles d'économie circulaire. »

L'objectif de développement durable (ODD) 13, Action pour le climat, est un objectif qu'Epson Europe est bien placé pour soutenir. De nos produits à nos procédés, nous nous engageons à réduire la consommation d'énergie et les émissions de GES pour nous et nos clients.

L'étape suivante implique Epson qui fournit au LCI Barcelona ses imprimantes textiles numériques SureColor, une option d'impression high-tech qui permet de réaliser des économies considérables en eau et en énergie par rapport aux techniques d'impression traditionnelles. Les élèves utilisent ensuite le tissu textile recyclé et les imprimantes numériques SureColor d'Epson pour créer de nouveaux modèles de vêtements de façon durable.

**Joan Escoté**  
Responsable RSE, Epson Espagne



# Protéger l'eau fait partie de l'ADN d'Epson – travailler avec The SeaCleaners



Les racines d'Epson se trouvent dans les « Alpes japonaises », ce qui peut sembler contradictoire avec l'idée que la protection de l'eau est profondément ancrée dans l'ADN de l'entreprise. En fait, le prédécesseur de Seiko Epson Corporation, Daiwa Kogyo Ltd, a été fondé en 1942 près du lac Suwa, un lac dans les montagnes Kiso de la préfecture de Nagano.

L'entreprise s'est vite rendu compte que le lac était très pollué à cause du développement industriel de la région et a aidé à le nettoyer. Aujourd'hui encore, le lac est propre et Epson s'est engagé à veiller à ce qu'il ne soit plus jamais pollué à l'avenir.

En Europe, Epson poursuit la tradition et s'est associé au skipper et conférencier environnemental Yvan Bourgnon et son projet The SeaCleaners.

The SeaCleaners lutte contre la pollution plastique depuis septembre 2016 et conçoit un navire-usine révolutionnaire de 70 mètres appelé « Manta » pour éliminer les déchets plastiques de l'eau. Entièrement alimenté par des énergies renouvelables, il collectera, compactera et stockera jusqu'à 250 tonnes de macro-déchets plastiques flottants qu'il ramènera sur terre pour les recycler et les récupérer.

Epson France travaille aux côtés de The SeaCleaners pour préparer le lancement du Manta. En promouvant le projet naissant, Epson fera campagne aux côtés de The SeaCleaners et leur fournira des produits pour les aider dans leurs activités de communication et de sensibilisation.

Neuf millions de tonnes de plastique sont déversées dans l'océan chaque année. Epson et The SeaCleaners partagent un message commun : le meilleur déchet est celui qu'on ne crée pas.

« Ce partenariat nous est venu tout naturellement. Nos deux organisations travaillent d'arrache-pied pour réduire les déchets dans notre environnement, aux différentes extrémités de l'écosystème. Des projets révolutionnaires comme The SeaCleaners sont une source d'inspiration pour nous tous, et nous sommes fiers de les soutenir. »



**Thierry Bagnaschino**

Responsable Marketing, Epson France





# Notre engagement envers les personnes

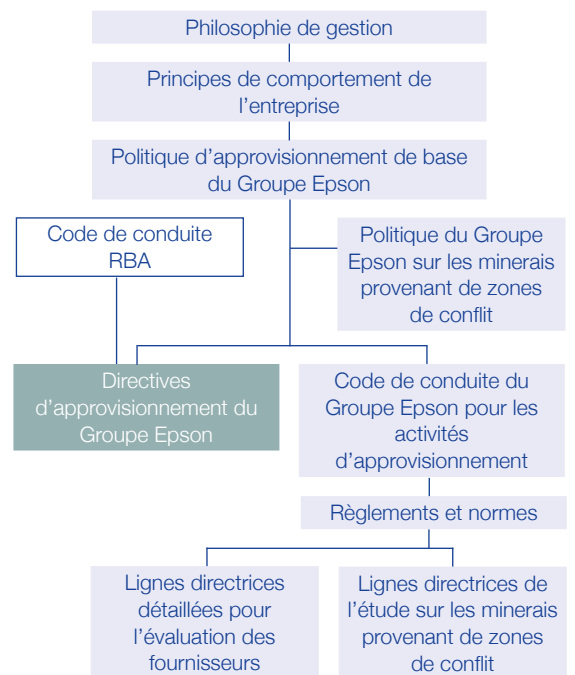
Le Groupe Epson emploie 76 647 personnes dans le monde<sup>13</sup> et s'engage à offrir les meilleures conditions de travail à chacune d'entre elles.

## L'engagement de notre personnel

Epson a rejoint la Responsible Business Alliance en 2019 et s'engage à se conformer à son Code de conduite, qui définit un ensemble clair de normes sociales, environnementales et éthiques pour l'industrie. Les normes énoncées dans le Code de conduite font référence aux normes et standards internationaux, notamment la Déclaration universelle des droits de l'homme, les Normes internationales du travail de l'OIT, les Principes directeurs de l'OCDE à l'intention des entreprises multinationales, les normes ISO et SA, et bien d'autres.

Le Code couvre cinq sections clés, dont : les normes liées à la main d'œuvre, à la santé et à la sécurité, à l'environnement, à l'éthique dans la conduite des affaires et les éléments d'un système acceptable pour gérer la conformité à ce Code.

## Politiques d'approvisionnement RSE



■ Exigences de conformité applicables aux fournisseurs

■ Normes internes

<sup>13</sup> Chiffres corrects au 31 mars 2019

## Dans nos usines

Epson possède et gère entièrement toutes les usines qui fabriquent ses produits et ses technologies, et s'engage à offrir les meilleures conditions de travail à tous ses employés, quel que soit leur lieu de travail.

En janvier 2017, une délégation européenne, constituée de clients et de représentants du secteur public, de distributeurs et d'organisations non gouvernementales (ONG), s'est rendue sur les sites de production de Seiko Epson en Chine et en Indonésie et a pu observer de près d'excellentes conditions de travail, une transparence et des normes dépassant les préconisations de l'OIT.

**Contrats** : chaque collaborateur possède un contrat mentionnant un nombre d'heures de travail réglementaire et des opportunités d'heures supplémentaires

**Recrutement** : recrutement équitable et transparent de personnes de plus de 18 ans (norme OIT fixée à 16 ans)

**Rémunération** : versement de salaires supérieurs à la moyenne

**Licenciement** : aucun licenciement de collaborateurs pour un motif injuste ou contraire à l'éthique

**Partenariats** : nos fournisseurs doivent respecter le Code de conduite du fournisseur et traiter leurs collaborateurs avec la même dignité et le même respect que ceux accordés par Epson

**Santé et sécurité** : s'assurer de former nos collaborateurs à la sécurité, l'hygiène et la prévention des incendies et catastrophes grâce à notre programme de santé et de sécurité

**Mesures d'urgence** : mettre en place un système pour les situations de crise, qui permet aux employés de signaler qu'ils sont en sécurité

**Liberté** : respecter la liberté d'association et d'adhésion à un syndicat

**Comité d'entreprise** : disposer de comités d'entreprise dans chaque pays et d'un comité d'entreprise européen au sein de la société

**Signalement** : proposer des services permettant aux employés de signaler les abus de toutes sortes



Notre objectif est d'atteindre un taux de réussite de 100 % de notre programme de formation RSE dans l'ensemble de nos activités européennes d'ici 2019.

## Développement des employés

Epson investit continuellement dans le développement de ses employés et, en 2018, a augmenté le nombre de jours de formation et les types de formation offerts aux employés en Europe. Notre objectif est de soutenir nos collaborateurs dans leur développement et de leur offrir de meilleures opportunités de croissance au sein de l'organisation. Nous nous engageons à proposer des formations adaptées aux rôles et aux objectifs de nos employés, allant des programmes d'excellence en management et en ventes, aux programmes de développement des aspirants managers en passant par les ateliers de formation

sur mesure pour les employés et les équipes. En tant qu'entreprise, nous apportons également un soutien financier au développement personnel et professionnel. Les employés à temps plein consacrent en moyenne 11 heures par an à la formation et au développement.

Dans l'ensemble de nos activités européennes, plus de 340 personnes ont suivi notre nouveau programme de formation RSE.

## La diversité chez Epson

Le respect de la diversité constitue une pierre angulaire de la philosophie de gestion d'Epson, et nos politiques en matière de personnel le reflètent. À l'échelle de l'entreprise, Epson s'est fixé comme objectif d'atteindre 5 % (40 personnes) de fonctions d'encadrement et 7 % (350 personnes) de postes de direction (équivalent à celui d'assistant manager) représentés par des femmes d'ici l'exercice 2022<sup>14</sup>.

Chez Epson, nous reconnaissons l'importance de l'égalité, de la diversité et de l'inclusion. Nous travaillons dans un environnement diversifié dans toute la région EMEAR et nous nous engageons à créer un environnement dans lequel chaque employé est en mesure de réaliser son plein potentiel et de maximiser sa contribution. Nous reconnaissons et apprécions le potentiel créatif que des personnes d'horizons et de compétences différents apportent à leur travail. Epson croit que chacun a le droit d'être traité avec dignité et respect au travail.

Nous sommes fiers d'affirmer que, partout dans le monde, nous employons un grand nombre de personnes handicapées et nous nous engageons à faire en sorte qu'aucune supposition ne soit faite quant aux capacités d'une personne sur la base de son handicap, visible ou non visible. Dans toute l'Europe, nous avons travaillé avec des organisations comme Sant Martí en Espagne et le Werkstatt für angepasste Arbeit (WfaA) en Allemagne pour identifier de manière proactive les personnes ayant un handicap physique ou mental et leur offrir un travail chez Epson.

### En Europe, les postes de direction sont occupés par :



132 femmes  
(32,1 %)



279 hommes  
(67,9 %)



wfaa  
Düsseldorf

Werkstatt für angepasste Arbeit GmbH

Le Werkstatt für angepasste Arbeit (WfaA) est un atelier protégé accrédité qui offre des emplois aux personnes présentant un handicap physique ou mental et aux personnes souffrant de troubles d'apprentissage. Epson Allemagne travaille avec la WfaA depuis plus de 30 ans. Les collaborateurs de la WfaA se chargent, par exemple, de la distribution de toutes les brochures de produits et d'entreprise ainsi que du matériel de point de vente aux partenaires et clients, y compris la préparation du contenu pour les événements Epson. Grâce à des contrats avec des entreprises comme Epson, la WfaA a pu augmenter son niveau d'autofinancement et, aujourd'hui, seule une partie de ses activités est financée par des fonds publics.

OBJECTIFS  
DE DÉVELOPPEMENT  
DURABLE



<sup>14</sup> [https://global.epson.com/SR/report/2018/pdf/epson\\_sr2018\\_all\\_e.pdf](https://global.epson.com/SR/report/2018/pdf/epson_sr2018_all_e.pdf) (p.92)





### Bénévolat chez Epson

Nos bureaux locaux sont déjà activement engagés dans leurs communautés locales. Pour développer ces programmes et permettre à nos employés de consacrer leur temps à des causes de leur choix, notre objectif à partir de 2019 est d'offrir à tous les employés la possibilité de faire du bénévolat pour une cause caritative ou communautaire un jour par an, si la législation locale et les pratiques du marché national le permettent.

### Réduction de notre impact environnemental

Nos employés sont engagés envers la durabilité environnementale et nous voulons soutenir leur engagement personnel de la même façon que nous soutenons leur rôle au sein de l'entreprise.

Malgré la croissance de notre équipe en Europe, les changements que nous avons apportés à nos lieux de travail ont réduit les émissions directes de CO<sub>2</sub> par employé de 6,44 % par rapport à l'année dernière, et les émissions indirectes de CO<sub>2</sub> par employé ont diminué de 23,3 %.

Les voyages d'affaires sont une autre source d'émissions de CO<sub>2</sub>. C'est pourquoi nous nous sommes engagés à réduire les vols d'affaires de 19 % d'ici le 1er avril 2025 (par rapport à l'exercice de référence 2017).



### Soutenir les femmes et les filles dans le domaine des STEAM

Epson s'engage depuis longtemps à soutenir les femmes et les filles dans les domaines STEAM (sciences, technologie, ingénierie, arts et mathématiques). Qu'il s'agisse de soutenir l'éducation des jeunes filles avec Plan International ou de travailler aux côtés de Rêv'Elles pour encourager les jeunes femmes à envisager des carrières dans le secteur de la technologie en France, Epson prend son rôle d'entreprise technologique au sérieux.

# Construire un avenir plus juste avec les leaders de demain



Notre équipe française est partenaire de l'association Rêv'Elles, qui vise à promouvoir l'égalité des chances et l'insertion professionnelle des femmes et des filles sur le lieu de travail. Ce projet renforce l'engagement d'Epson France en faveur de l'égalité au niveau national. L'égalité des chances est très importante pour notre organisation, et nous sommes fiers de travailler avec une association comme Rêv'Elles qui élabore des programmes spécifiques visant à éliminer les obstacles psychosociaux que les femmes peuvent rencontrer et à soutenir leurs objectifs professionnels.

Désireux de soutenir les filles et les femmes issues de milieux défavorisés, Epson est en mesure de fournir des informations et des conseils d'orientation concernant l'industrie informatique, un secteur traditionnellement dominé par les hommes. Aux côtés de Rêv'Elles, Epson a organisé plusieurs ateliers pour préparer les participantes aux futurs entretiens, en soutenant les objectifs de l'organisation qui consistent à renforcer la confiance en soi, à donner aux jeunes les moyens de poursuivre leurs objectifs et à les exposer à un large éventail de possibilités professionnelles. En contribuant à ce programme, Epson Europe est en mesure de continuer à améliorer concrètement les opportunités professionnelles des femmes dans tous les secteurs et métiers.

« L'égalité des chances pour tous est un sujet qui nous tient particulièrement à cœur, et nous sommes fiers de contribuer au programme Rêv'Elles. C'est un moyen efficace de faire passer le message selon lequel les femmes peuvent réussir professionnellement dans toutes les industries, tout en agissant concrètement, à notre niveau, en faveur de deux des objectifs de développement durable des Nations Unies, l'égalité entre les sexes et la réduction des inégalités ».

Chez Epson Europe, nous croyons en la création d'un environnement de travail inclusif, diversifié et positif, et nous espérons qu'à travers nos partenariats, nous pouvons soutenir le développement d'opportunités pour les groupes les moins favorisés de la société.

**Bérengère Gazagnes**  
Responsable RSE, Epson France







## Des sociétés fortes pour des entreprises plus fortes

En avril 2017, notre président, Minoru Usui, a ajouté la phrase « Epson aspire à devenir une entreprise incontournable » à la philosophie de gestion d'Epson.

Travaillant chez Epson depuis un certain temps, j'ai toujours apprécié la volonté de l'entreprise de soutenir des initiatives locales et mondiales pour faire progresser l'éducation et soutenir les communautés. Mais je crois que le pouvoir de ces mots, intégrés à la philosophie de l'entreprise, a suscité une ère d'engagement accru au sein de l'entreprise.

Cette année, Epson Europe a annoncé pour la première fois ses propres objectifs en matière de RSE et s'est également engagé à soutenir directement l'éducation de 10 000 étudiants chaque année à partir de 2019. Le programme dédié aux jeunes d'Epson, New Horizons, a été déployé dans toute l'Europe et s'appuiera sur de nombreuses activités qu'Epson soutient

déjà et les développera pour atteindre chaque année un plus grand nombre d'étudiants de tous âges.

L'éducation durable et l'éducation au développement durable sont toutes deux aussi importantes l'une que l'autre. En tant qu'entreprise technologique, nous voulons nous assurer qu'elles soient bien prises en compte.

Dans un monde de plus en plus digital, l'industrie informatique est parfaitement positionnée pour soutenir l'éducation. Comme les lieux de travail et les environnements d'apprentissage changent, soutenir les enseignants et les écoles dans leur transformation numérique est quelque chose qui nous passionne chez Epson. Les conversations sur le développement durable gagnent du terrain et, en tant qu'entreprises, nous devons identifier les aspects où nous pouvons apporter une réelle valeur ajoutée, en partageant notre expertise et en soutenant l'éducation de générations de citoyens engagés envers l'environnement.

**Boris Manev**  
Responsable RSE et Affaires gouvernementales, Epson Europe





# S'engager auprès de la communauté locale – les employés d'Epson donnent en retour



Les employés d'Epson Europe offrent bénévolement leur temps, leurs produits et leurs services à leurs communautés locales pour diverses causes, de la conservation de l'environnement aux services de soutien communautaire, en passant par la promotion de l'égalité des sexes.

## Projets environnementaux

En Italie et en Allemagne, les employés d'Epson ont donné de leur temps et de leur énergie pour soutenir la plantation d'arbres et la sensibilisation environnementale dans leur région. En Italie, notre bureau travaille en partenariat avec ReteClima et Parco Nord Milano depuis 2017, et 220 employés du bureau ont pris congé pour planter 350 nouveaux arbres et autres plantes dans le parc.

Depuis 2016, les employés d'Epson Allemagne soutiennent une initiative apicole dans une école locale. Ils ont donné aux étudiants une colonie d'abeilles et du matériel apicole ainsi qu'une étiqueteuse Epson pour qu'ils puissent créer des étiquettes pour leur produit fini et le vendre à la communauté locale.



Apiculture, Allemagne



Plantation d'arbres, Italie





### Le programme dédié aux jeunes d'Epson : New Horizons

Dans le cadre du programme Global Corporate Citizenship d'Epson et en coopération avec des organisations non gouvernementales, Epson Europe vise à atteindre 10 000 jeunes (des jeunes enfants aux étudiants universitaires) dans les régions d'Europe, du Moyen-Orient et d'Afrique à travers son programme « New Horizons » en 2019.

Ces activités éducatives couvrent des sujets liés aux avantages de la durabilité provenant des technologies de pointe d'Epson, notamment l'efficacité énergétique, la réduction des émissions de CO<sub>2</sub>, le recyclage du papier, la gestion de l'eau et des déchets et le surcyclage. New Horizons vise à inspirer la créativité des jeunes et à accroître leur compréhension et leur sensibilisation aux questions environnementales qui auront un impact sur l'avenir de la société.

En Allemagne, nous avons déjà impliqué 1 700 étudiants dans la région, en mettant l'accent sur la durabilité. Epson Allemagne s'associe à Deutsche Umwelt-Aktion, qui dispense une éducation environnementale aux élèves des écoles primaires et secondaires de Meerbusch en leur donnant des cours pratiques sur le recyclage du papier et l'efficacité énergétique.

Le programme est lié aux 17 objectifs de développement durable des Nations Unies, et met l'accent sur :



EDU2030, Espagne

### Projets éducatifs

Epson Espagne travaille actuellement sur un « projet d'école verte » appelé EDU2030, à travers lequel les employés vont promouvoir les technologies durables à utiliser dans les écoles. Le projet a été lancé dans une école pilote à Barcelone, et plus de 400 élèves âgés de 3 à 11 ans ont pu bénéficier de l'installation de la technologie d'impression et de projection d'Epson, ainsi que de l'introduction de zones de conservation de la biodiversité près de l'école.

Epson UK travaille en partenariat avec plusieurs écoles, qu'il s'agisse d'organiser des journées de préparation aux entretiens et des journées d'expérience professionnelle pour les écoles locales ou de partenariats à long terme avec des établissements d'enseignement supérieur tels que Central St Martins. Ce partenariat comprend les derniers équipements de numérisation et d'impression de textiles d'Epson, permettant ainsi à environ 1 250 étudiants suivant les cours de mode, de textile et de bijouterie d'avoir accès aux dernières technologies pour soutenir leur formation. Depuis de nombreuses années, Epson UK sponsorise The Royal Academy Schools, une institution d'art contemporain de renommée mondiale. Epson a fait don d'imprimantes et de projecteurs grand format pour aider l'école, qui dispose maintenant d'une « Epson Digital Printing Suite » et de deux tuteurs en impression numérique.



The Epson Suite, Royaume-Uni



DENS, ROYAUME-UNI



DENS, ROYAUME-UNI

### Projets communautaires

Epson est toujours à la recherche de nouvelles opportunités de partenariat avec les communautés locales sous toutes les formes que ce soit. En sous-traitant les travaux de réparation à l'équipe de réparation de APF France Handicap, une organisation qui promeut l'emploi des personnes handicapées, Epson France a permis à l'APF de recruter plusieurs nouveaux employés. Venant de régions où le taux de chômage est supérieur à la moyenne nationale, cette collaboration soutient l'avenir des employés handicapés.

Depuis plusieurs années, notre bureau allemand soutient l'association à but non lucratif fiftyfifty, qui vient en aide aux sans-abri de la région de Düsseldorf. La collecte de fonds en Allemagne a permis de soutenir leur « gutenachtbus » ou « good night bus », un bus qui, pendant la nuit, fournit de la nourriture et des soins médicaux et qui assure les transports en cas d'urgence pour les sans-abri et les plus démunis, ainsi que leur projet « Underdog », qui soutient les soins aux animaux domestiques des sans-abri.

En septembre 2018, Epson Pays-Bas a organisé un défi Bike2Work pour encourager les employés à se rendre au travail à vélo, en laissant autant que possible leur voiture à la maison pendant un mois complet. Le défi a été un grand succès et les employés ont parcouru conjointement plus de 3 500 km à vélo. Pour chaque kilomètre parcouru, Epson a fait don d'un euro au projet « Zero Waste Lab » de l'ONG locale De Gezonde Stad, pour soutenir ses projets locaux et durables à Amsterdam et dans les environs.

Epson UK et Epson Irlande ont fait don de 216,7 kilos de nourriture à une banque alimentaire locale cette année, et travaillent également avec DENS, une association caritative locale qui soutient les personnes vulnérables pour les aider à refaire leur vie dans la région et à se reconstruire. Les employés d'Epson utilisent leurs journées de bénévolat pour travailler dans leur banque alimentaire, trier, étiqueter et emballer les caisses.

Défi Bike2Work, Pays-Bas







APF France Handicap, France



Plan International, Allemagne

### Projets internationaux

Epson travaille avec Plan International depuis un certain nombre d'années, parrainant des filles de 4 à 16 ans originaires de Sierra Leone, d'Inde, du Rwanda et du Honduras. Epson s'est engagé à soutenir Plan International et son objectif de venir en aide aux 124 millions d'enfants non scolarisés dans le monde. Plan International fait progresser les droits des enfants et l'égalité entre filles et garçons dans plus de 70 pays.

Plan International a également remplacé la plupart de ses imprimantes laser par des imprimantes jet d'encre Epson. Ils utilisent les imprimantes jet d'encre multifonctions à tête en ligne haute vitesse d'Epson pour les gros volumes d'impression afin de maximiser la vitesse, la qualité et l'efficacité. La réduction des coûts d'énergie est un autre avantage, de même qu'un environnement de bureau plus frais et une meilleure qualité de l'air intérieur, puisque les jets d'encre ne chauffent pas la pièce.

En Italie, Epson a travaillé avec Amref Health Africa (African Medical and Research Foundation) pour offrir des cadeaux de Noël à ses partenaires et clients. ONG fondée en 1957, elle œuvre à l'amélioration des conditions sanitaires en Afrique en impliquant les communautés locales et est l'une des principales ONG médicales de la région.



Amref Health Africa, Italie



## Concours « Rempportez un robot » d'Epson – soutenir les compétences et l'éducation pour l'avenir

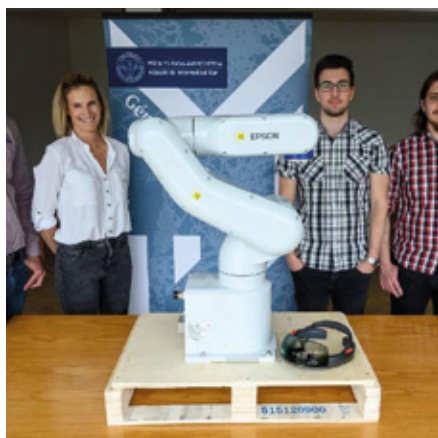
Par le biais des objectifs de développement durable (ODD), les entreprises du monde entier sont encouragées à être plus respectueuses de l'environnement tout en s'engageant davantage en faveur du progrès social. L'ODD 4, qui promeut une éducation inclusive et équitable de qualité et des opportunités d'apprentissage tout au long de la vie pour tous, est une référence par rapport à laquelle Epson a entrepris d'améliorer ses activités pour fournir une éducation solide et durable aux étudiants en Europe.



Rester à la pointe de la technologie dans le monde d'aujourd'hui peut s'avérer difficile. Ce défi est d'autant plus grand pour les jeunes qui apprennent à appliquer les connaissances acquises à l'université dans le monde du travail. Dans l'industrie de la robotique, bien que les étudiants universitaires puissent apprendre à coder et à programmer un robot, ils ont rarement l'occasion de mettre ces connaissances en pratique immédiatement. C'est pourquoi Epson Europe a lancé son tout premier concours « Rempportez un robot » en septembre 2018, destiné à récompenser les étudiants universitaires qui ont une idée innovante avec un robot Epson pour mettre en œuvre leur idée dans la vie réelle.



Dans un premier temps, des étudiants et des chercheurs d'universités et d'instituts de recherche de toute la région EMEAR ont été invités à soumettre une idée de projet impliquant l'utilisation d'un robot Epson. Nous nous attendions à ce que les candidatures soient novatrices, qu'elles offrent des possibilités de formation futures, qu'elles démontrent la durabilité, qu'elles permettent le développement des compétences dans le domaine de l'automatisation et qu'elles démontrent une utilisation unique des robots, repoussant les limites de l'utilisation des technologies d'automatisation dans un contexte professionnel.



« L'un des principaux objectifs de ce concours était d'encourager les jeunes à accepter des tâches techniques. Nous assurer que les étudiants d'aujourd'hui sont préparés et enthousiastes à relever le défi de l'automatisation est d'une importance capitale, et Epson se réjouit d'avance de travailler avec les talents de demain, pour les aider à développer leurs compétences et à réaliser des projets dans cette direction. »

Nous avons reçu 56 candidatures brillantes et avons décidé de récompenser six universités avec des robots Série T, conformément à notre vision de rendre l'enseignement pratique de la robotique et de l'automatisation plus accessible aux étudiants en Europe.

Qu'il s'agisse d'utiliser la réalité augmentée pour contrôler un robot, de soutenir l'agriculture hydroponique ou de programmer un bras robotique pour décorer un gâteau avec du chocolat imprimé en 3D, chaque projet gagnant comportait des qualités uniques. Ces solutions très avancées continueront à progresser au fur et à mesure que les équipes de recherche grandiront et se développeront pour soutenir l'avenir de l'industrie robotique en Europe.

L'introduction de la technologie à ce stade précoce est essentielle pour fournir aux générations futures l'expérience et les compétences dont elles ont besoin pour créer de nouvelles opportunités à l'avenir et améliorer les environnements de travail.

Ce concours a permis à Epson Europe de garantir la qualité et les possibilités d'apprentissage tout au long de la vie pour les étudiants de toute l'Europe, et d'améliorer leurs compétences et leur employabilité.



**Volker Spanier**, directeur de la division robotique Epson





Epson est fier de présenter une sélection d'images spectaculaires du photographe Fabiano Ventura pour illustrer le Rapport développement durable 2018.

« On the Trail of the Glaciers » est un projet photographique et scientifique qui combine le travail de photographes et de scientifiques en liant la photographie comparative à la recherche scientifique. L'objectif global du projet est de comprendre les effets du changement climatique en mesurant les variations des masses glaciaires dans le temps.

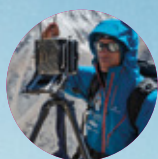
Sur une période qui s'étend sur dix ans, six expéditions vers les principaux glaciers de la planète ont permis de mesurer la masse glaciaire et de prendre des photos du même endroit où les explorateurs-photographes avaient pris des photos à la fin du XIXe et au début du XXe siècle.

La puissance de la photographie comparative pour faire passer un message, étayée par des données de recherche scientifique, contribuera à une plus grande prise de conscience de l'impact des activités humaines sur le climat. La diffusion des données ainsi recueillies permettra de sensibiliser davantage le public à la nécessité de protéger les ressources naturelles pour les générations futures.

Pour en savoir plus : <http://onthetrailoftheglaciers.com/the-project>



« Mes photos cherchent à montrer, plutôt qu'à raconter, l'histoire des changements dans notre environnement. L'existence humaine a toujours été régulée par le climat et notre environnement naturel, c'est un lien émotionnel. Mon projet « On the Trail of the Glaciers » est une illustration poignante du déséquilibre actuel dans cette relation. Nous vivons dans un équilibre délicat avec la nature, et la préserver, c'est préserver notre propre humanité. Je suis ravi d'avoir un partenaire engagé en faveur de l'environnement comme Epson, et de voir mes photos illustrer leur rapport développement durable. »



**Fabiano Ventura**

Photographe et Chef de projet  
« On the Trail of the Glaciers »

**Les facteurs d'émission suivants ont été appliqués pour le calcul des émissions de CO<sub>2</sub>**

Émissions de CO<sub>2</sub> provenant du transport aérien :  
Facteurs d'émission DEFRA (Version 1.01, mise à jour 06/08/2018)

Émissions de CO<sub>2</sub> provenant du secteur des transports : Facteurs d'émission du Protocole GES (lignes directrices 2006 du GIEC pour les inventaires nationaux de gaz à effet de serre)

Émissions CO<sub>2</sub> provenant de l'électricité des entrepôts : Facteurs d'émission Licence 2018 OCDE/AIE (émissions indirectes liées à l'emplacement)

Émissions de CO<sub>2</sub> provenant de la consommation de gaz des entrepôts : Facteurs d'émission du Protocole GES (lignes directrices 2006 du GIEC pour les inventaires nationaux de gaz à effet de serre)

Émissions de CO<sub>2</sub> provenant de l'électricité des bureaux : Facteurs d'émission Licence 2018 OCDE/AIE (émissions indirectes liées à l'emplacement)

Émissions de CO<sub>2</sub> provenant de la consommation de gaz des bureaux : Facteurs d'émission du Protocole GES (lignes directrices 2006 du GIEC pour les inventaires nationaux de gaz à effet de serre)

**Référence GRI :**

Ce rapport est référencé GRI (GRI 101 : Fondation 2016)

**Le rapport fait référence aux éléments d'information suivants**

**GRI 305 : Émissions 2016 :**

**GRI 102 : éléments généraux d'information**

Informations concernant les employés et les autres travailleurs (102-8)

**GRI 300 Environnementaux**

**302 : Énergie**

Consommation d'énergie au sein de l'organisation (302-1)

Consommation d'énergie à l'extérieur de l'organisation (302-2)

**303 : Eau et effluents**

**305 : Émissions**

Émissions directes de GES (champ d'application 1) (305-1)

Émissions à énergie indirectes de GES (champ d'application 2 – selon emplacement)(305-2)

Émissions à énergie indirectes de GES (champ d'application 2 – selon le marché) (305-2)

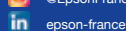
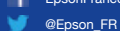
Autres émissions indirectes de GES (champ d'application 3) (305-3)

Intensité des émissions de GES (305-4)

**GRI 400 Sociaux**

**405 : Diversité et égalité des chances**

Epson France S.A.S.  
Siège social, agence Paris et consommables  
CS90085 - 92309 Levallois-Perret CEDEX  
Agences régionales : Bordeaux, Lille, Lyon,  
Marseille, Nantes, Strasbourg, Toulouse.  
Information : 09 74 75 04 04  
(Tarif d'une communication locale hors coûts liés à l'opérateur)  
Pour plus d'informations, visitez [www.epson.fr](http://www.epson.fr)



#### Support technique

**Produits pour « Particuliers »** (Imprimantes et multifonctions jet d'encre, scanners Perfection)  
- Produits sous garantie : 09 74 75 04 04  
(Tarif d'une communication locale hors coûts liés à l'opérateur)  
- Produits hors garantie : 0 899 700 817  
(1,34 EUR/appel et 0,34 EUR/min)

**Produits pour « Professionnels »** (Laser, Jet d'encre PRO, Matricielles à impact, Scanner, VidéoProjecteurs, Etiqueteuses, Imprimantes Points de vente, Billetterie, Etiquettes, Scanner de chèques, Duplicateurs)  
- Produits sous garantie et hors garantie :  
0 821 017 017 (0,12 EUR/min)

Les marques commerciales et marques déposées sont la propriété de Seiko Epson Corporation ou de leurs détenteurs respectifs.  
Les informations sur les produits sont sujettes à modification sans préavis.

**EPSON**®  
EXCEED YOUR VISION