



# **The Green Choice**

Informe de sostenibilidad de Epson  
Europe 2018

---

# Filosofía de gestión de Epson

Epson aspira a convertirse en una empresa indispensable, que genera confianza en todo el mundo por su compromiso con la transparencia, la satisfacción de los clientes y la sostenibilidad. Respetamos la individualidad a la vez que promovemos el trabajo en equipo y nos comprometemos a ofrecer un valor único a través de soluciones innovadoras y creativas.

Epson se enorgullece de haber seleccionado las cautivadoras imágenes del fotógrafo Fabiano Ventura para ilustrar el informe Green Choice de 2018.



# Contenido

## Introducción

Promoción de la sostenibilidad atendiendo a las prioridades del cliente – Kazuyoshi Yamamoto, presidente de Epson Europe	4
Responsabilidad social y corporativa	6
Compromiso global de Epson con los ODS	7

## Medio ambiente

Sostenibilidad medioambiental: un compromiso global	8
De la visión a la acción: Epson y el medio ambiente — Henning Ohlsson, director de RSC	9
Sostenibilidad medioambiental: acción europea	10
Presencia de Epson en Europa: datos y cifras	12

## Productos

Epson como líder en tecnología: una compañía global con un compromiso europeo — Rob Clark, vicepresidente sénior	16
Visión tecnológica: tecnología al servicio de la innovación en la oficina	18
Aportamos al mercado tecnología de vanguardia	19
Nuestros productos y soluciones: sostenibles desde su creación	20
Enfoque en los ODS. Economía circular en acción: B SEArcular	24
Enfoque en los ODS. La protección del agua, en el ADN de Epson: colaboración con The SeaCleaners	25

## Personas

Nuestro compromiso con los empleados	26
Enfoque en los ODS. Construcción de un futuro mejor con los líderes del mañana	30

## Sociedad

Las sociedades fuertes crean empresas fuertes — Boris Manev, director de RSC y asuntos gubernamentales	31
Implicación con la comunidad local: los empleados de Epson colaboran	32
Enfoque en los ODS. Concurso Win-A-Robot de Epson: aptitudes y educación para el futuro	36
Mensaje de Fabiano Ventura	38



# Promoción de la sostenibilidad atendiendo a las prioridades del cliente

En el último año, se han hecho grandes progresos en Europa y todo el mundo para avanzar hacia un futuro mejor. Un futuro para el que cada persona en Epson juega un papel clave en el progreso de nuestro sector y siempre al lado de nuestros clientes. Me motiva mucho el camino recorrido, pero aún me estimula más la idea de dar forma a un futuro mejor.

“Epson está fomentando cambios que sostengan nuestro futuro común. Tengo el gusto y el deber de estar en la primera línea de esta transición en Europa y de actuar como guía con el ejemplo”.

En gran medida, esto requerirá que nos escuchemos unos a otros. Este es el planteamiento con el que vivo mi papel como presidente de Epson Europe. Es importante prestar atención a las prioridades de nuestros clientes y procurar que nuestros productos y servicios cubran plenamente sus necesidades.

Esta es la razón por la que nos enorgullecemos de desarrollar relaciones estables y de confianza que garanticen que sigamos creando valor para nuestros colaboradores, nuestros clientes y la sociedad. Nuestros clientes quieren que los productos que utilizan se alineen con sus prioridades en materia de desarrollo sostenible.

Estamos tremendamente orgullosos de colaborar con estos objetivos y de ofrecer tecnología ecológica a numerosos sectores para que nuestros clientes se encuentren un paso más cerca de sus metas de sostenibilidad.



“Estamos tremendamente orgullosos de sumarnos a los objetivos de nuestros clientes y de ofrecerles soluciones ecológicas, como nuestras tecnologías que permiten ahorrar energía y CO<sub>2</sub>, para que estén un paso más cerca de sus metas de sostenibilidad”.

Nuestras raíces japonesas nos ayudan a focalizar nuestros objetivos. Nos recuerdan la importancia de respetar el medio que nos rodea, y eso es algo que siempre ha formado parte del ADN de Epson. Por eso me satisface especialmente presentar Green Choice 2018, la segunda edición de nuestro informe europeo de sostenibilidad, que sigue el camino de Epson hacia un mayor desarrollo sostenible, describe nuestras metas y ambiciones para el futuro y recoge nuestro progreso hasta la fecha.

Como compañía, Epson lucha por mejorar la vida de las personas y contribuir a un mundo más feliz bajo la guía de nuestra filosofía de gestión. Esta filosofía, nuestro legado y nuestro compromiso de priorizar al cliente permanecen en el centro de todo lo que hacemos para poder seguir aportando un valor único a través de soluciones innovadoras y creativas.

Espero que disfrutéis conociendo mejor nuestros avances y nuestras actividades en toda Europa, desde el compromiso de nuestros empleados en el ámbito local hasta nuestros proyectos paneuropeos, como parte de nuestro camino común hacia un futuro más sostenible.

**Kazuyoshi Yamamoto**  
Presidente de Epson Europe





# Responsabilidad social y corporativa

En Epson, la responsabilidad social corporativa (RSC) consiste en crear valor para nuestros empleados, para nuestros clientes, para la sociedad y para nuestro entorno a través de productos, servicios y estructuras. Tenemos el compromiso de apoyar y fomentar el cambio en todos los aspectos de nuestra cadena de suministro; por ejemplo, eliminando los plásticos de un solo uso en nuestras oficinas europeas y aumentando la cantidad de material reciclado que empleamos en el empaquetado.

Como compañía, siempre hemos estado orgullosos de superar las expectativas de aquellos con los que trabajamos. Hoy nuestro foco principal es ofrecer el mayor valor posible a nuestros clientes y al planeta. Nuestro compromiso de crear y promover productos más respetuosos con el medio ambiente y nuestra aspiración de ser una compañía indispensable van más allá de ofrecer a nuestros clientes un ahorro en los costes: consisten en transmitir y fomentar un cambio real.

Desde el año pasado, hemos dado grandes pasos hacia un futuro más sostenible. La segunda edición del informe Green Choice de Epson, nuestro informe de sostenibilidad específico de Europa, habla del enfoque holístico que estamos adoptando, los avances que estamos haciendo y los pasos que aún debemos dar como organización.

# Compromiso global de Epson con los ODS

Epson utiliza sus tecnologías e iniciativas originales, caracterizadas por ser eficientes, compactas y de alta precisión, como vehículos para impulsar innovaciones que enriquezcan el mundo y lo conviertan en un lugar mejor. Nuestros objetivos son los mismos que los adoptados por las Naciones Unidas como objetivos de desarrollo sostenible (ODS).

Epson crea más valor al centrar la mirada en soluciones a problemas sociales y comprender las expectativas que tiene la sociedad sobre nosotros para proporcionar productos y servicios que las superen. Estamos comprometidos con el desarrollo de sociedades sostenibles por medio de tecnologías eficientes, compactas y de alta precisión en las áreas de la impresión, las comunicaciones visuales, los dispositivos wearable y los microdispositivos.

Epson ha revisado la relación entre sus iniciativas y las 169 metas de los 17 ODS para identificar los ODS que coinciden con sus iniciativas comerciales del presente y aquellos en los que Epson puede tener un impacto mayor. Epson ha confirmado que sus iniciativas apoyan la consecución de los 14 ODS que se mencionan a continuación.





# Sostenibilidad medioambiental: un compromiso global

Como organización de alcance mundial, Epson se preocupa por mejorar su compromiso medioambiental en todas las zonas geográficas. A lo largo del año pasado, hicimos grandes avances con acciones muy positivas que nos permiten fijar metas significativas en todos los países y regiones en los que operamos.

En 2018, la iniciativa Science Based Targets (SBTi) aprobó las metas globales de reducción de gases de efecto invernadero (GEI) de Epson. Esta iniciativa, un proyecto conjunto de CDP (anteriormente Carbon Disclosure Project), el Pacto Mundial de las Naciones Unidas (UNGC), World Resources Institute (WRI) y World Wildlife Fund (WWF), trabaja por dar reconocimiento a las compañías cuyas metas de reducción de GEI están en concordancia con el objetivo de mantener el ascenso de temperatura global de este siglo por debajo de los dos grados centígrados, una meta fundamental del Acuerdo de París. Las nuevas metas de Epson que se han aprobado (tomando como año de base el año fiscal que finalizó en marzo de 2018) son las siguientes:

- Reducir las emisiones de GEI de los ámbitos 1 y 2 en un 19% para el año fiscal 2025.
- Reducir las emisiones de GEI del ámbito 3 (categorías 1 y 11) como porcentaje del valor añadido en un 44% para el año fiscal 2025.

<sup>1</sup> El protocolo GEI (las normas reconocidas internacionalmente para medir e informar de las emisiones de gases de efecto invernadero) define tres ámbitos para la medición de emisiones de gases de efecto invernadero:

Ámbito 1: emisiones directas procedentes de fuentes que son propiedad de la compañía o están controladas por esta.

A escala global, en el año fiscal 2018 ya demostramos avances en algunas de nuestras áreas de desarrollo más importantes con respecto a nuestra referencia anterior del año 2017<sup>1</sup>.

- Emisiones de los ámbitos 1 y 2 reducidas en un 15%.
- Emisiones del ámbito 3 aumentadas en un 6,5% como porcentaje de beneficio de la empresa (categorías 1, 11).
- Emisiones del Registro de Emisiones y Fuentes Contaminantes (PRTR) reducidas en un 43%.
- Emisiones de compuestos orgánicos volátiles (COV) reducidas en un 8,8%.
- Uso de agua aumentado en un 0,3%.
- Emisiones residuales reducidas en un 1,4%.



SCIENCE  
BASED  
TARGETS

DRIVING AMBITIOUS CORPORATE CLIMATE ACTION

Ámbito 2: emisiones indirectas procedentes del consumo de fuentes de energía adquiridas.

Ámbito 3: emisiones procedentes de la cadena de valor de la compañía.

\* – Categoría 1: bienes y servicios adquiridos.

\* – Categoría 11: uso de productos vendidos.



# De la visión a la acción: Epson y el medio ambiente

El trayecto hacia la sostenibilidad de Epson Europe no ha dejado de mejorar en 2018 y, como director de RSC en Europa, estoy orgulloso de los cambios que hemos introducido, desde detalles tan pequeños como los palitos para remover el café, hasta el ahorro de energía en nuestros almacenes más grandes. Partiendo del sentir general de los empleados y del apoyo de la corporación del pasado año, nuestra compañía ha asumido realmente el planteamiento de que todas las partes de la organización tienen una función que cumplir para alcanzar los ODS.

En 2008, Epson estableció su Visión Medioambiental 2050 y comenzó a trabajar para conseguir dichos objetivos. Pero no hemos tenido miedo de redefinir nuestro camino a medida que el panorama ha ido cambiando. La fuerza motriz tras estas metas han sido el UNGC y, más recientemente, los ODS. Con el compromiso de nuestro equipo directivo, hemos analizado con detenimiento nuestras áreas de impacto como empresa para orientar mejor nuestros esfuerzos, nuestras políticas y nuestra visión medioambiental.

Para mí, está claro que la sostenibilidad puede llevarnos, y lo hará, al éxito comercial, y tengo la responsabilidad, como directivo, de transmitir ese mensaje. A medida que aumenta la percepción de la necesidad de colaborar para proteger el medio ambiente, el equipo de RSC de Epson Europe está fijando sus propias ambiciones. Estos objetivos concretos serán los que orienten nuestras acciones y los que ya nos han puesto en un camino decidido hacia un futuro sostenible.

**“No podemos ensalzar el agua mientras no dejamos de beber vino. Si exigimos un cambio, debemos predicar con el ejemplo”.**

Nuestras raíces japonesas siguen siendo una influencia que orienta nuestro enfoque. Japón, una nación con recursos limitados, siempre ha funcionado con una mentalidad de economía circular y se ha esforzado por mantener una producción sostenible al reducir los residuos, disminuir el consumo y facilitar entornos laborales seguros. El presidente de Epson, Minoru Usui, siempre ha reconocido que el interés principal de una compañía no deben ser las ventas y el beneficio:

si la compañía inspira confianza, las ventas y el beneficio llegarán. Este es el enfoque holístico y colaborativo de la protección del medio ambiente y de la RSC que espero que veáis reflejado en este informe. Solo podremos cumplir los ODS y el Acuerdo de París si nos ocupamos de nuestra huella ecológica y nos comprometemos con los aspectos sociales de la fabricación, la comercialización y la gestión de recursos. Al recopilar más datos no financieros que nunca para medir nuestros esfuerzos, nos hemos puesto el listón tan alto como en nuestros informes financieros. Este año hemos conseguido grandes avances, y nos comprometemos a continuar en esta línea.

Todos tenemos la responsabilidad de inspirar, promover y predicar con el ejemplo. Juntos, estoy convencido de que superaremos las expectativas.

**Henning Ohlsson**  
Director de RSC de Epson Europe



# Sostenibilidad medioambiental: acción europea

Epson Europe tomó medidas prácticas en 2018 para contribuir a la iniciativa Science Based Targets global de Epson, así como para reducir aún más su impacto medioambiental local en la medida de lo posible.

## Epson Europe trazó un conjunto de metas locales:

100% de consumo de energías renovables en los edificios propiedad de Epson para el 1 de abril de 2020

Ningún plástico de un solo uso en los edificios de Epson para abril de 2019

Coches eléctricos e híbridos incluidos en la política de vehículos para el 1 de abril de 2019

19% de reducción de los vuelos de trabajo para el 1 de abril de 2025 (en comparación con el año fiscal de referencia 2017)

Dado que la presencia de Epson en Europa es principalmente corporativa, la participación de los empleados ha sido un elemento clave de esos cambios. Epson se toma muy en serio su compromiso de reducir las emisiones de gases de efecto invernadero (GEI) y ha dado pasos para reducir las de ámbito 1 y ámbito 2, de acuerdo con los Science Based Targets (SBT) establecidos.



100% de energía renovable: Alemania, Italia, España (desde septiembre de 2018), Países Bajos. 100% de iluminación LED: Alemania, Francia, Países Bajos, Italia, España, Reino Unido (objetivo para finales del año fiscal 2019). Sensores de luz: España, Reino Unido, Países Bajos, Alemania (en pasillos y baños), Italia (en baños). Producción de energía: Alemania, Italia. Carga de vehículos eléctricos: España, Alemania, Países Bajos, Italia, Reino Unido.

## Adiós a los plásticos de un solo uso

La meta de Epson Europe para abril de 2019 era eliminar de sus oficinas todos los plásticos de un solo uso. En muchas se ha conseguido de forma efectiva. Todas las oficinas han hecho grandes esfuerzos por encontrar las mejores soluciones posibles para su situación y están bien encaminadas hacia un futuro libre de plásticos de un solo uso.

Ejemplo de ello es la sede social europea de Epson en Ámsterdam, que utiliza tazas de papel, palitos de remover café de madera y bolsas de basura de plástico reciclado. Lamentablemente, no ha podido reducir por completo los plásticos de un solo uso en sus máquinas expendedoras, que están gestionadas por un proveedor de servicios externo. Aun así, el equipo está trabajando para sustituir las botellas de agua de la máquina.

Otro ejemplo de retirada de plásticos de un solo uso es la oficina francesa, en la que se pueden encontrar dispensadores de agua en todas las plantas para una mayor accesibilidad y en la que, hacia 2020, las máquinas de café no incluirán tazas desechables.

El restaurante de la oficina de Epson en Reino Unido ha empezado a emplear el compostaje como alternativa al uso de envases y menaje de plástico.

VegWare ofrece opciones de envases y menaje compostables y, a fecha del 15 de junio, Epson Reino Unido trabaja conjuntamente con un centro de reciclaje y gestión de residuos local para poner en marcha las nuevas soluciones de compostaje.



# Presencia de Epson en Europa: datos y cifras

Nuestras instalaciones europeas tienen un papel importante en la reducción de nuestro impacto medioambiental, ya que nos esforzamos por minimizar el consumo y las emisiones.

En nuestras oficinas, la implicación de los empleados en la reducción de energía, agua y residuos supone una contribución de igual importancia a nuestras cifras generales.

## Agua en las oficinas

¿Sabías que...?

Epson trabaja en todo el mundo con Aqueduct, un proyecto del World Resources Institute (WRI), como estándar mundial para evaluar los riesgos relacionados con el agua que afrontan nuestras instalaciones de producción. Ninguna de estas instalaciones se encuentra en una región en la que el riesgo general sea extremadamente alto, teniendo en cuenta la disponibilidad física de los recursos hidráulicos, los riesgos de calidad del agua y los riesgos normativos y de reputación.



### Agua Reducción del 12%

7076 m<sup>3</sup> de agua consumidos en 2018 en todas nuestras oficinas europeas, un 12% menos que en 2017

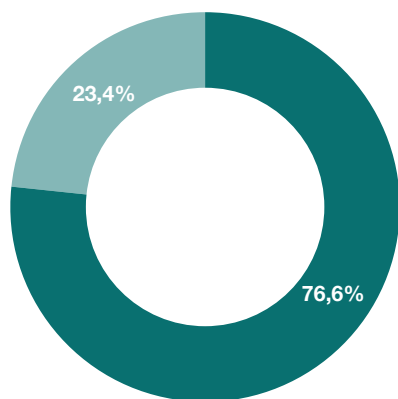


## Energía en las oficinas

Más del 55% de toda la electricidad que se utilizó en 2018 fue energía renovable autogenerada o adquirida

Vista general de electricidad renovable autogenerada  
Año fiscal 2018 (ODS 7 y ODS 13)

■ Suministros a terceros: electricidad vendida [kW/h]   ■ Autoconsumo de electricidad renovable [kW/h]



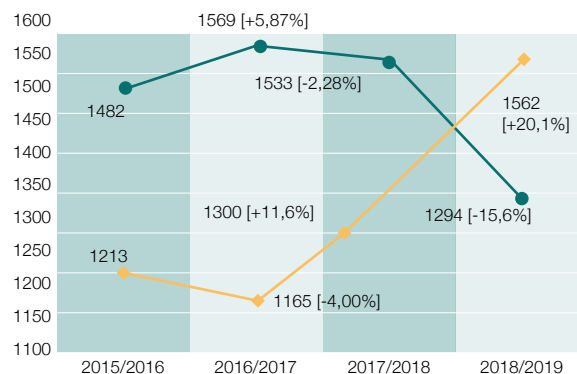
Nuestras oficinas consumen ahora energía renovable en su mayor parte

Combinación de electricidad renovable y de red, años fiscales 2015-2018 (ODS 7 y ODS 13)

Objetivo para 2020: 100% de electricidad renovable en los edificios propiedad de Epson para el 1 de abril

En 2018, Epson compró un 20,1% más de energía renovable que en 2017. También redujimos el suministro eléctrico en un 15,6%.

● Electricidad comprada (general) [kW/h], informe de oficinas de Epson   ◆ Electricidad comprada (renovable) [kW/h], informe de oficinas de Epson



**2% menos de consumo de gas**  
190271 m<sup>3</sup> de gas consumido, una reducción del 2%



**0,8% más de consumo general de electricidad**  
en comparación con 2017

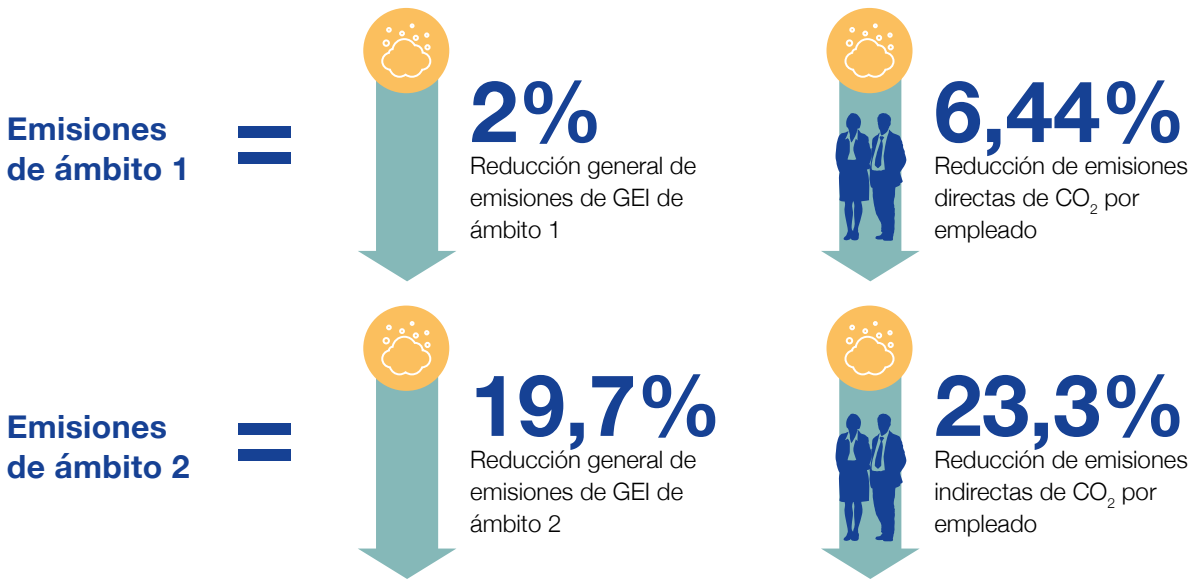


**23,3% de reducción de emisiones eléctricas por empleado**



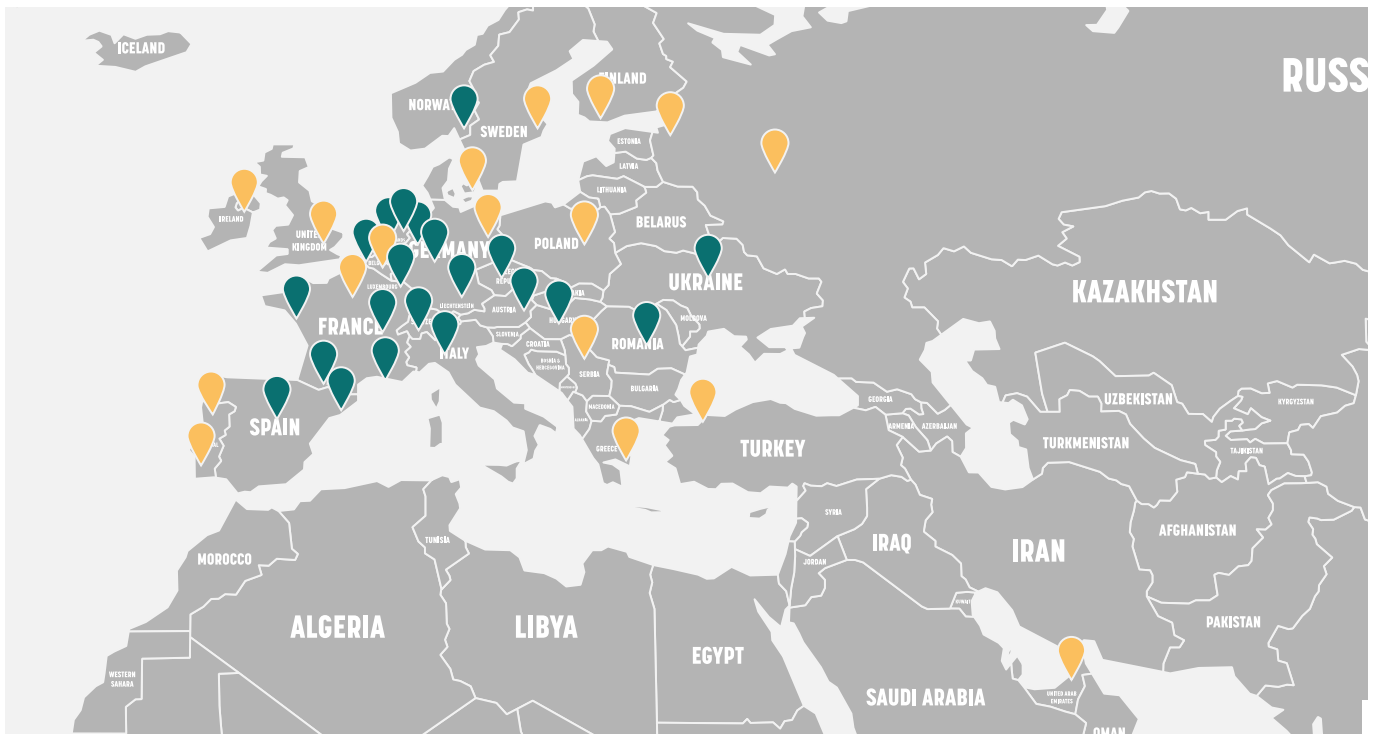
Las cifras generales de consumo eléctrico aumentaron en 2018, pero también ampliamos nuestra base de empleados en Europa. La electricidad consumida por empleado se redujo de forma significativa.

### Emisiones de GEI en oficinas de Epson<sup>2</sup>



Ámbito 1: emisiones directas procedentes de fuentes que son propiedad de la compañía o están controladas por esta. Ámbito 2: emisiones indirectas procedentes del consumo de fuentes de energía adquiridas.

### Presencia de energía renovable



Ya usa energías renovables

Colabora con los propietarios para adoptar energías renovables

<sup>2</sup> Epson Europe contribuye a las metas globales de reducción de emisiones de SBT (Science Based Targets) (ámbito 1: combustión de carburantes; ámbito 2: compra de electricidad, y ámbito 3, categoría 4: transporte y distribución). No obstante, y como organización de ventas europea, también intentamos reducir todas las emisiones de los ámbitos 1, 2 y 3. Por esa razón, las menciones a las emisiones de los ámbitos 1, 2 y 3 no están necesariamente relacionadas con las metas globales aprobadas para Seiko Epson.

## Nuestra cadena de suministro en Europa: almacenes y transporte

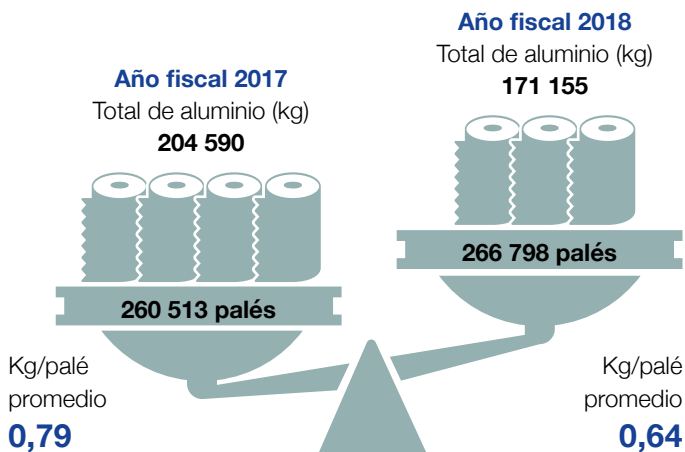
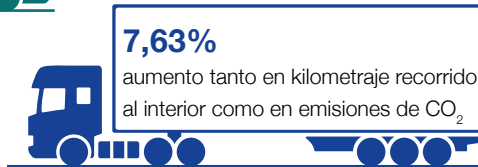
### En nuestros almacenes

A pesar de que nuestra superficie de almacenes ha aumentado en un 37%, gracias a nuestras nuevas instalaciones con eficiencia energética, nuestras emisiones de GEI (ámbitos 1 y 2 combinados) han caído en un 17,8% con respecto al año anterior.



Epson Europe elige transportistas con programas medioambientales claros y objetivos de reducción de emisiones de CO<sub>2</sub>.

**0,14%**  
aumento en kilometraje recorrido al exterior



La introducción de una nueva máquina de flejado en frío para los palés de nuestro almacén nos ha permitido reducir en un **18%** el film de plástico que envuelve los palés entre el año fiscal 2017 y 2018, y ha reducido el peso de cada palé en **150 g**.

Mario Holden, jefe de cadena de suministro en EMEAR, y Guus van Beek, director sénior de cadena de suministro en EMEAR, introdujeron la nueva flejadora en frío en nuestros almacenes europeos.



## Reciclaje

Para conservar los valiosos recursos naturales y reducir los residuos, Epson procura reunir y reciclar todos los productos y consumibles que sea posible. En 2018, reciclamos<sup>3</sup>



Más de  
**21 000 000**

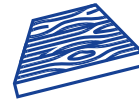
kg de residuos de equipos  
eléctricos y electrónicos



Más de **828 000**  
kg de plástico



Más de **2 800 000**  
kg de papel y cartón



Más de **390 000**  
kg de madera



Más de **11 700**  
kg de baterías

### En 2018, Epson recicló 146 645 kg de cartuchos

#### Fabricación responsable con la sociedad

Epson se unió a la Responsible Business Alliance (RBA)<sup>4</sup> en abril de 2019 y se ha comprometido por completo a colaborar con la RBA para mejorar las condiciones laborales y medioambientales a través de normas y prácticas.

El código de conducta de proveedores de Epson, que se estipula con claridad en las directrices de adquisición del grupo Epson, establece requisitos en los ámbitos de trabajo, salud y seguridad, conservación medioambiental, gestión y ética, además de siete requisitos adicionales que Epson define como medidas importantes, entre los que se incluyen el control de las exportaciones y la preocupación por la seguridad en la cadena de suministro.

En 2018, informamos a nuestros proveedores clave sobre el código de conducta de proveedores de Epson (basado en el de RBA), les pedimos que lo cumplieran y creamos para ellos un cuestionario de autoevaluación y encuestas sobre minerales en conflicto. Se realizó una comprobación en las instalaciones de los proveedores clave y se aplicaron las medidas correctivas que fueron necesarias.<sup>5</sup>

#### Gestión de riesgos medioambientales

Tenemos estándares de control de la contaminación para todo el grupo, y nos aseguramos de que todos los miembros comprendan y tengan presentes las ideas y las leyes relacionadas con la gestión de riesgos medioambientales. Empleamos la norma ISO 14001, que especifica los requisitos de un sistema de gestión medioambiental, para identificar y evaluar el riesgo de incumplir las normas, de recibir quejas medioambientales y de otros incidentes relacionados, como parte de nuestro esfuerzo por evitar tales riesgos.

#### Certificaciones corporativas

Por segundo año consecutivo, la plataforma independiente EcoVadis ha galardonado a Epson con su reconocimiento Gold por su compromiso con la sostenibilidad. Esta distinción, que reconoce el compromiso de Epson por cumplir los estándares de RSC internacionales más exigentes, también premia la excelente labor de Epson en las categorías de respeto medioambiental y de compras sostenibles, lo que sitúa a Epson entre el 5% de mejores compañías en cuanto a sostenibilidad.



<sup>3</sup> Suma de la cantidad ya recogida y de la cantidad prevista

<sup>4</sup> [https://global.epson.com/newsroom/2019/news\\_20190425.html](https://global.epson.com/newsroom/2019/news_20190425.html)

<sup>5</sup> [https://global.epson.com/SR/report/2018/pdf/epson\\_sr2018\\_all\\_e.pdf](https://global.epson.com/SR/report/2018/pdf/epson_sr2018_all_e.pdf)



# Epson como líder en tecnología: una compañía global con un compromiso europeo

Epson fue la primera compañía del mundo que anunció una retirada completa de CFC, y lleva 20 años haciendo un seguimiento público de su progreso medioambiental. En la actualidad, la sostenibilidad es vital para nuestra empresa y para el planeta. Nuestros clientes confían en que proporcionemos soluciones empresariales de primera línea con responsabilidad ecológica y social.

Estamos a medio camino en nuestro plan de negocio para 2025; durante esta segunda fase, nos centramos en el crecimiento sostenible y la creación de valor. La sostenibilidad se ha convertido en la fuerza vital y el factor que acelera nuestra innovación.

Nuestros ingenieros se centran en crear productos compactos y eficientes, lo que permite reducir los residuos en cada paso del proceso. Todas nuestras fábricas son propiedad de Epson y mantienen los más altos estándares laborales y sociales.

No se trata de un enfoque nuevo, sino de un compromiso a largo plazo que reforzamos año tras año.

Por ejemplo, estamos trasladando nuestro enfoque desde el papel tradicional de ventas de equipos hacia un modelo integrado de provisión de servicios y soluciones a nuestros clientes. Además, me enorgullece decir que Epson se está apartando conscientemente del modelo de negocio que depende de los consumibles. Vamos a acelerar la promoción de modelos de tinta de capacidad superior como alternativa económica, eficiente y respetuosa con el medio ambiente a las impresoras láser.

Estoy convencido de que Epson Europe mantendrá su compromiso con el medio ambiente, las personas y la sociedad durante los próximos años, sin dejar de centrarse en proporcionar a sus clientes productos innovadores y sostenibles de la mayor calidad.





“Teniendo en cuenta los materiales, el diseño, el transporte y el rendimiento, nuestros productos ofrecen beneficios medioambientales en hogares y oficinas de todo el mundo”.

**Rob Clark**

Vicepresidente sénior de Epson Europe



# Visión tecnológica: tecnología al servicio de la innovación en la oficina

En nuestro diseño y desarrollo, tenemos en cuenta todo el ciclo de vida del producto. Para aumentar nuestra contribución, intentamos impulsar innovaciones en los procesos de trabajo que minimicen el impacto medioambiental derivado del uso de nuestros productos y que aumenten la eficiencia operativa y la productividad. Esta aspiración supone aceptar nuevos retos para ofrecer un valor que las tecnologías en uso no pueden proporcionar.

Las impresoras de inyección de tinta de Epson son sistemas sencillos, sin contacto, que depositan gotas de tinta en el soporte sin calentar la tinta, de forma que son duraderas, apenas requieren sustitución de piezas y generan pocos residuos. Además, como no requieren calor, consumen poca energía. Estas características se traducen en un impacto medioambiental más bajo y un menor coste total de propiedad (TCO).

Epson colaboró con TÜV Rheinland para validar y calcular de forma independiente el ahorro real en costes energéticos y emisiones de carbono de empresas que elegían la tecnología de inyección de tinta frente a la tecnología láser.



**Partiendo de la cantidad de productos vendidos en 2018, los ahorros generados a lo largo de un ciclo de cuatro años sumaron en total 15,4 millones de euros en costes y 37 573 toneladas de CO<sub>2</sub><sup>6</sup>.**



<sup>6</sup> Cantidad calculada con impresoras business inkjet Epson vendidas en el año 2018 a clientes de los mercados de Europa occidental (Reino Unido, Irlanda, Alemania, Austria, Suiza, Francia, Italia, España, Portugal, Países Bajos, Bélgica, Dinamarca, Suecia, Finlandia y Noruega) con un uso promedio de los productos durante cuatro años. TÜV Rheinland verifica la metodología de cálculo.

# Aportamos al mercado tecnología de vanguardia

Epson ha desarrollado la primera recicladora de papel para oficinas. PaperLab funciona con tecnología de fibra seca, una combinación de tres procesos que convierte el papel usado en papel nuevo: desfibración, aglutinación y producción. Estos procesos eliminan la tinta y el tóner, reducen el papel impreso a puras fibras y evita la molestia de tener que pasar los documentos por una trituradora de documentos. Nuestra máquina, que puede producir 6720 hojas de papel reciclado en una jornada de 8 horas, permite también ajustar el grosor y el tamaño del papel que produce.

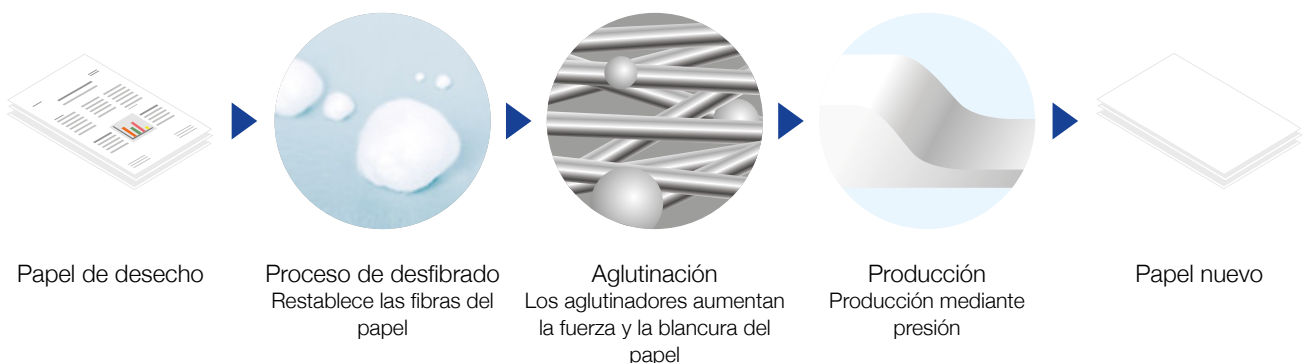
PaperLab puede reciclar papel desechado en la oficina mediante un proceso en seco<sup>7</sup>, con lo que se crea un "ecosistema de oficina" que reduce las emisiones de CO<sub>2</sub>; aumenta los ahorros de recogida, desecho y logística; garantiza la eliminación segura de documentos confidenciales y ahorra agua, que se utiliza en grandes volúmenes en los procesos de reciclado tradicionales.



El innovador proceso en seco posibilita producir papel nuevo a partir de papel usado en un ciclo reducido y localizado.



OBJETIVOS  
DE DESARROLLO  
SOSTENIBLE



<sup>7</sup> Se utiliza una pequeña cantidad de agua para mantener cierto nivel de humedad dentro del sistema, que toma documentos usados y los convierte en hojas blancas y limpias en solo 3 minutos.

# Nuestros productos y soluciones: sostenibles desde su creación

Epson define un producto responsable con el medio ambiente como aquel cuyo impacto medioambiental se ha tenido en cuenta en todas las fases del ciclo de vida útil, desde el diseño y fabricación hasta el transporte, uso y reciclaje.

Establecemos metas de tamaño y peso para nuestros productos, ya que reducir ambas dimensiones contribuye a mitigar el impacto medioambiental de forma significativa, y no solo por el menor consumo de materiales, sino también porque los productos se pueden transportar y almacenar con más eficiencia. También nos esforzamos en diseñar productos que permitan al cliente reducir residuos.

No obstante, tenemos el deber de ir más allá de lo que se espera de nosotros. Nuestros ingenieros cuentan con experiencia para innovar atendiendo al medio ambiente.

## Reducción de consumibles

Epson se está apartando conscientemente del modelo de negocio que depende de los consumibles, y vamos a acelerar la promoción de modelos de tinta de capacidad superior como alternativa económica, eficiente y más respetuosa con el medio ambiente a las impresoras láser.

## Más producción, menos residuos

Esta es la cantidad de cartuchos y residuos de embalaje necesaria para imprimir 2100 páginas mensuales (1500 en negro, 600 en color) durante 5 años con una impresora láser\*. Solo hacen falta 9 paquetes de tinta Epson para producir una cantidad equivalente a la que producen 44 cartuchos de tóner en una impresora láser de la competencia.



## Énfasis en las soluciones

Al centrar nuestro esfuerzo en las soluciones, por una parte, impulsamos el desarrollo sostenible, y por otra, potenciamos la relación con nuestros colaboradores, lo que mejora el servicio que damos a los clientes. Es imprescindible desarrollar esta oferta en nuestras cuatro áreas centrales de innovación (inyección de tinta, dispositivos wearable, tecnología de comunicación visual y robótica) para alcanzar nuestro objetivo de ser una empresa de soluciones, y no únicamente un proveedor de tecnología.

## Impacto minimizado del embalaje

Más allá de nuestras propias operaciones, mejoramos continuamente la sostenibilidad de nuestro material de embalaje. Tenemos en marcha varios proyectos de mejora de materiales que producirán menos emisiones de CO<sub>2</sub> y sustituirán los plásticos, como el uso de papel Fillpak como relleno en los paquetes enviados y el flejado de palés en frío, que ha reducido el consumo de film en un 24%. Además, entre 2014 y 2019 aumentamos el porcentaje de material reciclado de las cajas de cartón de un 33% a un 71%.



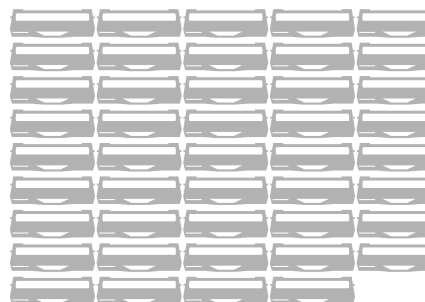
En 2018, gracias al uso de material PET reciclado en nuestros envases de venta al público, pudimos evitar que llegaran 198 toneladas de material PET nuevo al mercado.

## Inyección de tinta profesional



×9  
paquete de  
tinta

## Láser



×44  
cartuchos  
de tóner

\* La información sobre HP Colour LaserJet Pro M477dw se basa en los datos de rendimiento de tinta publicados por el fabricante.



# Innovación en inyección de tinta

## Visión

Refinar la tecnología Micro Piezo y llevarla a los segmentos de alta productividad, mejorar el comportamiento medioambiental y crear un ecosistema de impresión sostenible.

## Creación de valor



**Tecnologías inteligentes:** reducir costes, tiempo e inconvenientes de impresión, y crear nuevas posibilidades de impresión digital.



**Medio ambiente:** mitigar el impacto medioambiental y los riesgos derivados del uso de recursos, electricidad y productos químicos de la impresión tradicional.



**Rendimiento:** contribuir a aumentar la productividad de los clientes con impresión de alta velocidad y calidad en una gama de soportes de diversos tamaños.

## Impresoras

Los sistemas e impresoras de inyección de tinta de Epson están diseñados para reducir el impacto medioambiental y el consumo de recursos y energía, al tiempo que aumentan la producción gracias a nuestra tecnología exclusiva Micro Piezo.

Las impresoras Epson han experimentado una reducción del 67% en el uso de energía en reposo durante los últimos cinco años, y ahora usan menos de 1 W de energía<sup>8</sup>. Nuestra evaluación del ciclo de vida de 2017 estudió el impacto medioambiental de nuestras impresoras desde su producción hasta su eliminación concluyendo en una reducción del 18% en las emisiones totales de CO<sub>2</sub> entre 2012 y 2017<sup>9</sup>. Además, nuestro nuevo modelo de impresoras es aproximadamente un 10% más pequeño y un 7% más ligero que el modelo anterior.

Las impresoras con depósito de tinta de capacidad superior reducen el consumo de recursos aún más, al reducir los consumibles y el embalaje. Las emisiones de CO<sub>2</sub> de los consumibles del depósito de tinta suponen solo una quinta parte de las generadas por el modelo de cartuchos de tinta convencional<sup>10</sup>.

En la impresión textil, como no se necesitan pantallas, películas ni planchas, con el proceso de inyección de tinta se ahorran recursos y se respeta más el medio ambiente que con los procesos analógicos. Además, como el proceso de impresión textil digital es más breve, consume menos energía y agua que un proceso tradicional analógico, y se gasta mucha menos tinta.

<sup>8</sup> Basado en XP-8500, en comparación con el modelo de 2012 XP-750.

<sup>9</sup> Se empleó una evaluación del ciclo de vida para calcular el impacto del producto en el calentamiento global en cada fase de los 3 años de ciclo de vida calculado, y se expresó como equivalente en CO<sub>2</sub>. En el ciclo de vida se incluyen la fabricación del material y del producto, la distribución, el uso por parte del cliente y la eliminación o reciclaje de los productos al final de su vida útil. Calculado según una impresión supuesta de cinco documentos a color de tamaño A4 al día y al mes (con 20 días laborables al mes). Comparaciones en la especificación japonesa entre la impresora EP-880A (también denominada XP-8500) y su modelo de 2012 convencional. El indicador de la unidad por la asociación de investigación de la tecnología de Japón se utiliza para calcular las emisiones durante el transporte marítimo. El impacto sobre el calentamiento global varía según el uso que haga el cliente de la impresora.

<sup>10</sup> Compara las emisiones de CO<sub>2</sub> procedentes de obtención de materia prima y la fabricación de piezas de consumibles para imprimir 300 páginas (A4, color) al mes/18 000 páginas en 5 años con los modelos EW-M770T y PX-M650F. Las emisiones de CO<sub>2</sub> se calculan según las condiciones de evaluación de Epson y dependen del uso que haga el cliente de la impresora. Resultados basados en el método de cálculo empleado en Japón. Evaluado: Modelo de cartucho: cartuchos de tinta, paquete. Modelo de depósito de tinta de alta capacidad: botellas de tinta, paquete.

# Innovación visual

## OBJETIVOS DE DESARROLLO SOSTENIBLE



### Visión

Refinar las tecnologías originales de micropantallas y proyección, y crear experiencias visuales excelentes y un entorno natural de comunicaciones visuales para cada necesidad de la empresa y la vida del usuario.

### Creación de valor



**Tecnologías inteligentes:** enriquecer la comunicación permitiendo la presentación de imágenes en cualquier lugar.



**Medio ambiente:** usar imágenes realistas de realidad aumentada (RA) y realidad virtual (RV) para reducir el impacto medioambiental asociado con el desplazamiento de personas y objetos.



**Rendimiento:** usar imágenes de alta calidad para enriquecer la vida y mejorar la productividad del cliente.



### Soluciones de presentación

Hemos lanzado los proyectores de cartelería EV-100 y EV-105, que contribuyen a reducir el consumo energético con su fuente de luz láser de larga duración. Nuestros proyectores láser para grandes espacios incorporan una fuente de luz láser de larga duración, estimada en 20 000 horas.

Nuestros proyectores interactivos, como el EB-1460Ui, facilitan la colaboración remota y reducen la necesidad de viajar, lo que disminuye la huella ecológica. El consumo energético se puede reducir hasta un 23% cuando se activa el modo ecológico.

### Moverio

Las smartglasses Moverio de Epson son compactas y ligeras, con la tecnología exclusiva de pantalla digital a base de silicio Si-OLED (diodo orgánico de emisión de luz). Ofrecen contenido en 3D con una batería de larga duración y pueden detectar objetos visualmente por medio de una cámara estéreo de cinco megapíxeles y alta resolución. Las gafas se usan por toda Europa en una amplia gama de aplicaciones comerciales, como sanidad, odontología, mantenimiento remoto y pilotaje de drones, así como en numerosas atracciones turísticas y culturales.



OXSIGHT es un líder en tecnología de interpretación de la imagen y ha desarrollado una gama de gafas para personas con pérdida de visión. OXSIGHT ha colaborado con Epson para desarrollar sus smartglasses y ayudar a personas con pérdida de visión periférica, también llamada "visión en túnel".

Las smartglasses usan tecnología de realidad aumentada y software de interpretación de la imagen para mejorar la visión del usuario. Se controlan por medio

de una consola portátil y están equipadas con una cámara que transmite la imagen en directo a dos pantallas de vídeo de alta resolución. Estas pantallas se sitúan directamente ante los ojos del usuario, y las imágenes producidas se modifican para encajar en el área de visión útil del usuario. Las smartglasses Moverio son perfectamente adecuadas para esta tarea, mucho más que un casco de RV, ya que son más pequeñas, más ligeras y más aceptables socialmente.



## OBJETIVOS DE DESARROLLO SOSTENIBLE



# Innovación en robótica

## Visión

Combinar nuestras tecnologías principales con tecnologías inteligentes y de percepción en la fabricación, ampliar las aplicaciones y crear un futuro en el que los robots ayuden a las personas en una amplia variedad de situaciones y estilos de vida.

## Creación de valor



**Tecnologías inteligentes:** al proporcionar soluciones con robots que ven, sienten, piensan y trabajan, y al permitir que cualquiera los pueda usar con facilidad, liberaremos a las personas de trabajos menos atractivos o que sus empleadores no desean que hagan, de forma que puedan dedicarse a añadir valor a trabajos más creativos.



**Medio ambiente:** mitigar el impacto medioambiental con robots compactos, pequeños y ligeros que usan la energía con eficiencia.



**Rendimiento:** mediante tecnologías de robótica y percepción originales, obtendremos robots que se muevan con precisión, a gran velocidad y con pocas vibraciones, con lo cual proporcionaremos soluciones que superen las expectativas del cliente y aumenten su productividad.

## Robots

Los robots industriales de Epson lideran el sector desde hace más de 30 años gracias a su innovación y fiabilidad, y Epson ha mantenido la mayor cuota en el mercado mundial de robots SCARA durante ocho años seguidos<sup>11</sup>.

Nuestros robots de la serie T tienen un controlador incorporado y motores sin baterías. El T3 tiene una eficiencia energética un 30% superior a la de los robots SCARA tradicionales<sup>12</sup>. Al no utilizar baterías, no es necesario sustituirlas cada año y medio, como sí ocurre con los robots SCARA convencionales. Gracias a su controlador incorporado, se producen menos residuos al desechar las piezas, y funciona con 100 V, por lo que puede utilizarse en instalaciones que carecen de un suministro eléctrico potente.

<sup>11</sup> Cuotas de mercado basadas en ingresos y ventas unitarias de robots industriales SCARA, 2011-2018. (Fuente: Fuji Keizai "2012 – 2019 Reality and Future Outlook of Worldwide Robot Market").

<sup>12</sup> En comparación con un robot Epson LS3 SCARA.

# Economía circular en acción: B SEArcular

OBJETIVOS  
DE DESARROLLO  
SOSTENIBLE



Nuestro equipo en España colabora con la plataforma global de upcycling Seaqual y con LCI Barcelona, una escuela superior de moda y diseño. La iniciativa, llamada B SEArcular, comienza con Seaqual, que recoge el plástico del mar Mediterráneo y trabaja con sus colaboradores para fabricar filamentos plásticos que se pueden modificar y usar como tejido.

Tal como demuestra este proyecto, la creación de una economía circular en Europa se apoyará en alianzas en todas las etapas del ciclo de producción y consumo. Estamos orgullosos de que la tecnología de Epson facilite un cambio social positivo.

Joan Escoté, director de RSC de Epson España, destaca que “B Searcular sabe que esto es solo el principio; para mitigar el cambio climático al tiempo que mejoramos la vida subacuática, debemos desarrollar más alianzas sólidas como esta. Pero lo que más impulsa la sostenibilidad, y ha sido la clave de esta colaboración, es potenciar el cambio a largo plazo por medio de la educación, como hemos hecho con esta iniciativa. Estamos muy orgullosos de esta acción y confiamos en verla crecer y convertirse en un ejemplo real de una nueva forma de crear y consolidar modelos de economía circular”.

El objetivo de desarrollo sostenible n.º 13, Acción por el clima, es un objetivo que Epson Europe impulsa está preparado para. Desde nuestros productos hasta nuestros procesos, nos hemos comprometido a reducir el consumo energético y las emisiones de GEI, tanto propias como de nuestros clientes.

El paso siguiente involucra a Epson, que proporciona a LCI Barcelona sus impresoras digitales textiles SureColor, una opción de impresión con alta tecnología que ofrece un ahorro considerable en consumo de agua y energía con respecto a las técnicas de impresión tradicionales. De este modo, los estudiantes usan tanto el tejido reciclado como las impresoras digitales SureColor para crear nuevos diseños de ropa de forma sostenible.

**Joan Escoté**  
Director de RSC de Epson Ibérica





# La protección del agua, en el ADN de Epson: colaboración con The SeaCleaners



Las raíces de Epson se agarran firmemente a los llamados “Alpes japoneses”, lo que parece estar en contraste con la idea de que la protección del agua está inscrita en el ADN de la compañía. De hecho, Daiwa Kogyo Ltd., la empresa predecesora de Seiko Epson Corporation, se fundó en 1942 en el lago Suwa, situado en los montes Kiso de la prefectura de Nagano.

La compañía no tardó en observar que el lago estaba bastante contaminado por el desarrollo industrial de la zona y se puso a trabajar para ayudar a limpiarlo. A día de hoy, el lago está limpio y Epson se ha comprometido a asegurarse de que no se contamine en el futuro.

En Europa, Epson continúa esta tradición, y colabora con el navegante y conferenciante medioambiental Yvan Bourgnon y su proyecto The SeaCleaners para ir un paso más allá.

The SeaCleaners combate la contaminación por plásticos desde septiembre de 2016 y está diseñando un revolucionario buque pesquero de 70 metros, llamado “Manta”, para retirar los residuos plásticos del agua. Cuando este barco, completamente impulsado por energías renovables, zarpe en 2023, recogerá, compactará y almacenará hasta 250 toneladas de macrorresiduos de plástico flotante y los devolverá a tierra para su reciclaje y recuperación.

Epson Francia colabora con The SeaCleaners en la preparación para botar el Manta. Epson presta su ayuda en la promoción del proyecto y participará en la campaña de The SeaCleaners con productos que faciliten sus comunicaciones y sus actividades de concienciación. Cada año, se vierten al mar nueve millones de toneladas de plástico. Tanto Epson como The SeaCleaners comparten un mensaje central: el mejor residuo es el que no se crea.

“Esta colaboración nos llegó con naturalidad. Las dos organizaciones nos esforzamos por reducir los residuos de nuestro entorno en distintos extremos del ecosistema. Proyectos pioneros como el de The SeaCleaners son una inspiración para todos nosotros y algo que nos enorgullece apoyar”.



**Thierry Bagnaschino**

Director de marketing de Epson Francia



# Nuestro compromiso con los empleados

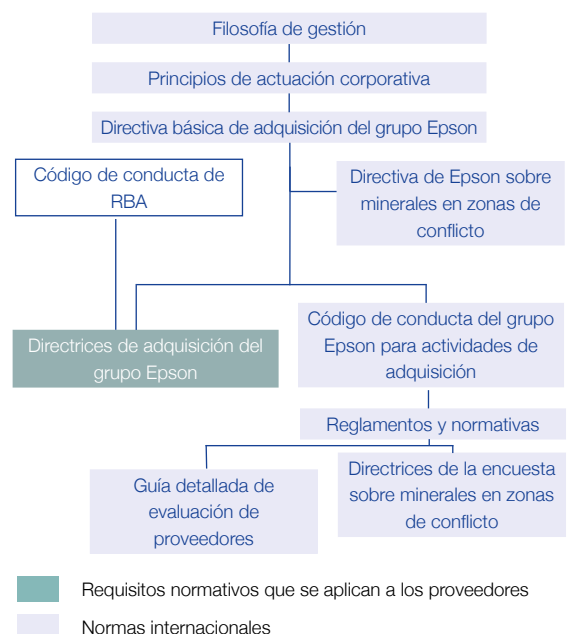
El grupo Epson da empleo a 76 647 personas en todo el mundo<sup>13</sup> y tiene el compromiso de proporcionar las mejores condiciones de trabajo a todas y cada una de ellas.

## Nuestro compromiso con los empleados

En 2019, Epson se unió a la Responsible Business Alliance y se comprometió a cumplir su código de conducta, que esboza un conjunto claro de estándares sociales, medioambientales y éticos para la industria. Los estándares que establece el código de conducta hacen referencia a normas y estándares internacionales como la Declaración Universal de Derechos Humanos, los estándares de la Organización Internacional del Trabajo (OIT), las directrices de la OCDE para empresas multinacionales, las normas ISO y SA y muchos otros.

Este código atiende a cinco secciones clave, como los estándares de trabajo, salud y seguridad, el medioambiente, la ética empresarial y los elementos de un sistema aceptable para gestionar la conformidad con el propio código.

## Directivas de adquisición de RSC



<sup>13</sup> Las cifras son vigentes a fecha de 31 de marzo de 2019.

## En nuestras fábricas

Epson tiene en propiedad y gestiona por completo todas las fábricas que producen sus productos y tecnologías, y tiene el compromiso de proporcionar las mejores condiciones de trabajo a todos los empleados, independientemente de dónde ejerzan su actividad.

En enero de 2017, una delegación europea que incluía a clientes y representantes del sector público, comercios y organizaciones no gubernamentales (ONG), viajó a los centros de fabricación de Seiko Epson de China e Indonesia, y comprobó en primera persona las excelentes condiciones de trabajo, la transparencia y los estándares que superan las directrices de la OIT.

**Contratos:** cada empleado tiene un contrato con horarios de trabajo regulados y oportunidades de horas extra.

**Contratación:** contratamos a personas mayores de 18 años (el estándar de la OIT es 16), de manera justa y con transparencia.

**Remuneración:** pagamos por encima de los sueldos medios.

**Despido:** nunca despedimos a empleados basándonos en razones injustas o no éticas.

**Colaboraciones:** exigimos a nuestros proveedores que cumplan con el Código de Conducta de Proveedores y que traten a sus empleados con igual nivel de dignidad y respeto.

**Salud y seguridad:** nos aseguramos de que los empleados tengan seguridad, salud y formación en prevención de incendios y de desastres a través de nuestro programa de salud y seguridad.

**Medidas de emergencia:** hemos implementado un sistema para que, en una situación de emergencia, los empleados puedan notificar que están a salvo.

**Libertad:** respetamos la libertad de asociación para incorporarse a un sindicato.

**Comités de empresa:** tenemos comités de empresa en cada país y un comité de empresa europeo en el organigrama de la empresa.

**Notificaciones:** proporcionamos servicios para que los empleados puedan denunciar cualquier tipo de abuso.



En 2019, aspiramos a conseguir un porcentaje del 100% de nuestro programa de formación en RSC en todas nuestras empresas europeas.

## Desarrollo de los empleados

Epson invierte continuamente en el desarrollo de sus empleados, y en 2018 aumentó el número de días de formación y los tipos de formación disponibles para los empleados de Europa. Nuestro objetivo es acompañar a nuestros empleados a lo largo de su desarrollo y ofrecer mejores oportunidades de crecimiento dentro de la organización. Nos hemos comprometido a proporcionar formación que se adapte a las funciones y metas de nuestros empleados, desde programas de excelencia para gestión y ventas y programas de desarrollo para futuros directivos, hasta talleres de formación a medida

para empleados individuales y equipos. Como compañía, también ofrecemos apoyo financiero para el desarrollo personal y profesional. Los empleados a jornada completa invierten una media de 11 horas anuales en formación y desarrollo.

En todas nuestras empresas europeas, unos 340 empleados han participado en nuestro nuevo programa de formación en RSC.

## Diversidad en Epson

El respeto por la diversidad es una piedra angular de la filosofía de gestión de Epson, tal como se refleja en nuestras directivas de personal. En toda la compañía, Epson se ha fijado la meta de conseguir que un 5% (40 personas) de los puestos directivos y un 7% (350 personas) de los puestos de gestión (el equivalente de director adjunto) lo ejerzan mujeres para el año fiscal 2022<sup>14</sup>.

En Epson reconocemos la importancia de la igualdad, la diversidad y la inclusión. Funcionamos en un entorno diverso en toda la región EMEAR y nos hemos comprometido a crear un entorno en el que cada empleado pueda alcanzar su potencial y maximizar su contribución. Reconocemos y valoramos el potencial creativo que aportan al trabajo las personas con formación y capacidades distintas. Epson cree que todo el mundo tiene el derecho de recibir un trato digno y respetuoso en el lugar de trabajo.

Nos enorgullece afirmar que empleamos un gran número de personas con discapacidad en todo el mundo y que nos comprometemos a no prejuzgar las capacidades a partir de la diversidad funcional de las personas, sea esta visible o no. Hemos trabajado con organizaciones de toda Europa, como Sant Martí en España y Werkstatt für angepasste Arbeit (WfaA) en Alemania, para identificar de forma proactiva a personas con discapacidad física o intelectual para que trabajen en Epson.

**En Europa, los empleados que ocupan puestos de dirección de personal realizan las siguientes actividades:**



Werkstatt für angepasste Arbeit GmbH

Werkstatt für angepasste Arbeit (WfaA) es un taller protegido acreditado que ofrece empleo a personas con discapacidad física y mental y a personas con dificultades de aprendizaje. Epson Alemania trabaja con WfaA desde hace más de 30 años. Los empleados de WfaA, por ejemplo, gestionan la distribución a nuestros colaboradores y clientes de todos los folletos informativos de la compañía y sus productos, así como otros materiales de punto de venta, y preparan contenidos para los eventos de Epson. Gracias a contratos con corporaciones como Epson, WfaA ha aumentado su nivel de autofinanciación; en la actualidad, solo una parte de sus actividades se financia con fondos públicos.

**OBJETIVOS DE DESARROLLO SOSTENIBLE**



<sup>14</sup> [https://global.epson.com/SR/report/2018/pdf/epson\\_sr2018\\_all\\_e.pdf](https://global.epson.com/SR/report/2018/pdf/epson_sr2018_all_e.pdf) (p.92).



### Voluntariado en Epson

Nuestras oficinas locales ya están comprometidas de forma activa con su comunidad local. Para ampliar estos programas y permitir que nuestros empleados dediquen tiempo a las causas de su elección, nuestra meta para 2019 es ofrecer a todos los empleados la oportunidad de trabajar como voluntarios en una entidad benéfica o una causa comunitaria un día al año, siempre que lo permitan la legislación local y las prácticas comerciales del país.

### Reducción de nuestro impacto medioambiental

Nuestros empleados están comprometidos con la sostenibilidad medioambiental y queremos apoyar su compromiso personal del mismo modo que apoyamos su función dentro de la compañía.

Aunque nuestro equipo europeo no deja de crecer, los cambios que hemos realizado en los lugares de trabajo han reducido las emisiones directas de CO<sub>2</sub> por empleado en un 6,44% con respecto al año anterior, y las emisiones de CO<sub>2</sub> indirectas por empleado en un 23,3%.

Los viajes de empresa son otra fuente de emisiones de CO<sub>2</sub>, por lo que nos hemos comprometido a reducir los vuelos de trabajo en un 19% para abril de 2025 (en comparación con el año fiscal de referencia 2017).



### Fomento de la presencia femenina en STEAM

Desde hace tiempo, Europa tiene el compromiso de fomentar la presencia femenina en STEAM (ciencia, tecnología, ingeniería, arte y matemáticas, por sus siglas en inglés). Epson se toma muy en serio su papel como compañía tecnológica, como demuestran su apoyo a la educación de niñas con Plan International y su colaboración con Rêv'Elles para animar a las jóvenes a que estudien carreras tecnológicas en Francia.

# Construcción de un futuro mejor con los líderes del mañana



Nuestro equipo francés colabora con la asociación Rêv'Elles, que aspira a promover la igualdad de oportunidades y la integración profesional de las mujeres en el lugar de trabajo. Este proyecto refuerza el compromiso de Epson Francia con la igualdad a nivel nacional. La igualdad de oportunidades es muy importante para nuestra organización, y nos enorgullece trabajar con una asociación como Rêv'Elles en la creación de cursos específicos que eliminen las barreras psicosociales que puedan encontrar las mujeres y apoyar sus metas profesionales.

Epson, que se centra en apoyar a mujeres y niñas de entornos desfavorecidos, puede ofrecer conocimientos y orientación laboral para el sector de TI, tradicionalmente dominado por hombres. Junto con Rêv'Elles, Epson ha organizado talleres que preparan a las asistentes para futuras entrevistas, fomentando así los objetivos de la organización de generar autoestima, capacitar a las jóvenes para que persigan sus objetivos y presentarles una gama amplia de posibilidades profesionales. Al contribuir en este programa, Epson Europe puede incrementar de forma significativa las oportunidades de las mujeres en todos los sectores y oficios.

“La igualdad de oportunidades para todos es un tema particularmente importante para nosotros, y estamos orgullosos de contribuir en el programa de Rêv'Elles. Es una manera muy eficaz de transmitir el mensaje de que las mujeres pueden tener éxito profesional en todos los sectores, al tiempo que actuamos concretamente, en nuestro nivel, a favor de dos de los objetivos de desarrollo sostenible de la ONU: igualdad de género y reducción de las desigualdades”.

En Epson Europe, creemos en la creación de un entorno laboral inclusivo, diverso y positivo, y gracias a nuestras colaboraciones esperamos apoyar el desarrollo de oportunidades para los grupos desfavorecidos de la sociedad.

**Bérengère Gazagnes**

Directora de RSC de Epson Francia





## Las sociedades fuertes crean empresas fuertes

En abril de 2017, nuestro presidente Minoru Usui añadió la frase “en Epson aspiramos a ser una empresa indispensable” a la filosofía de gestión de Epson.

Trabajo en Epson desde hace un tiempo y siempre he valorado el historial de la compañía en el apoyo de iniciativas, tanto a nivel local como global, para mejorar la educación y ayudar a las comunidades. Pero creo que el efecto de tener esas palabras como parte de la filosofía de la compañía ha sido el detonante de una era de mayor compromiso dentro de la empresa.

Este año, Epson ha anunciado por primera vez sus propios objetivos de RSC, además de comprometerse a apoyar directamente la educación de 10 000 estudiantes al año a partir de 2019. El programa para jóvenes de Epson, New Horizons, se ha desplegado en toda Europa y aprovechará muchas

de las actividades que ya promueve Epson para ampliarlas y llegar a más estudiantes de todas las edades cada año.

La educación sostenible y la educación en sostenibilidad son de la misma importancia. Como compañía tecnológica, queremos asegurarnos de que nos ocupamos de ambas por igual.

En un mundo cada vez más digital, el sector de la TI tiene la posición perfecta para apoyar la educación; a medida que cambian los lugares de trabajo y los entornos de aprendizaje, en Epson estamos entusiasmados de apoyar a los profesores y los centros de enseñanza en su transformación digital. El debate sobre la sostenibilidad se mueve con más velocidad que nunca, y las compañías necesitan entender dónde pueden añadir valor real, compartir su experiencia y apoyar la educación de generaciones de ciudadanos comprometidos con el medio ambiente.



**Boris Manev**

Director de RSC y asuntos gubernamentales

# Implicación con la comunidad local: los empleados de Epson colaboran



Los empleados de Epson ofrecen voluntariamente su tiempo, productos y servicios a las comunidades locales en diversas causas, desde la conservación del medio ambiente hasta los servicios de ayuda a la comunidad y de fomento de la igualdad de género.

## Proyectos medioambientales

Tanto en Italia como en Alemania, los empleados de Epson han ofrecido su tiempo y energía como voluntarios para apoyar la plantación de árboles y la conciencia ecológica en sus áreas locales. En Italia, nuestra oficina ha colaborado con ReteClima y con Parco Nord Milano desde 2017, y 220 empleados de la oficina han dedicado tiempo de sus horas de trabajo a plantar 350 árboles y plantas en el parque.

Desde 2016, empleados de Epson Alemania apoyan una iniciativa de apicultura en una escuela local con su patrocinio de una colonia de abejas y equipo de apicultura, además de proveer a los estudiantes una impresora de etiquetas de Epson para que etiqueten sus productos finales y los vendan a la comunidad local.



Apicultura, Alemania



Plantación de árboles, Italia





### Programa de Epson para jóvenes: New Horizons

Como parte del programa de ciudadanía corporativa global, y en colaboración con organizaciones no gubernamentales, Epson Europe aspira a llegar a 10 000 jóvenes (desde la etapa infantil hasta la universitaria) de las regiones de Europa, Medio Oriente y África a través de su programa “New Horizons” en 2019.

Estas actividades educativas cubren temas relacionados con los beneficios de sostenibilidad que proponen las tecnologías principales de Epson, como la eficiencia energética, la reducción de emisiones de CO<sub>2</sub>, el reciclaje de papel, el ahorro de agua y la gestión y reutilización de residuos. New Horizons pretende inspirar la creatividad de la gente joven y aumentar su comprensión y percepción de los problemas medioambientales que afectarán al futuro de la sociedad.

En Alemania, ya hemos involucrado a 1700 estudiantes con su área local, con énfasis en la sostenibilidad. Epson Alemania colabora con Deutsche Umwelt-Aktion, que proporciona educación medioambiental a niños de escuelas primarias y secundarias en Meerbusch con clases prácticas sobre reciclaje de papel y eficiencia energética.

El programa está relacionado con los 17 objetivos de desarrollo sostenible de la ONU, con especial interés en los siguientes:



EDU2030, España

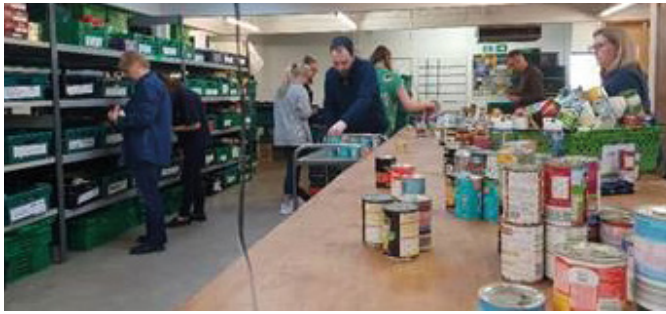
### Proyectos educativos

Epson Ibérica trabaja en la actualidad en un “proyecto de escuelas verdes” llamado EDU2030, por medio del cual promoverán el uso de tecnología sostenible en las escuelas. Tras su inicio en una escuela piloto de Barcelona, más de 400 estudiantes de entre 3 y 11 años de edad se han beneficiado de la instalación de la tecnología de impresión y proyección de Epson, así como de la actuación y colaboración en la recuperación de la biodiversidad en zonas cercanas a la escuela.



La suite de Epson, Reino Unido

Epson Reino Unido colabora con varios centros de enseñanza con actividades como la preparación de entrevistas y días de experiencia laboral en escuelas locales, y colaboraciones a largo plazo con institutos de enseñanza superior como Central St Martins. Esta colaboración incluye los últimos equipos de impresión textil y escaneado de Epson, y permiten que unos 1250 estudiantes de cursos de moda, confección y joyería tengan acceso a la última tecnología como apoyo a su educación. Durante muchos años, Epson Reino Unido ha patrocinado The Royal Academy Schools, una institución de artes plásticas contemporáneas de renombre mundial. Epson ha donado impresoras de gran formato y proyectores para ayudar a la escuela, que ahora cuenta con una suite de impresión digital de Epson y dos tutores de impresión digital.



DENS, Reino Unido



DENS, Reino Unido

### Proyectos comunitarios

Epson busca continuamente nuevas oportunidades para colaborar con las comunidades locales de distintas formas. Al colaborar con la APF France Handicap organización que promueve la contratación de personas con discapacidad mediante la subcontratación de los trabajos de reparación a su equipo, Epson Francia ha permitido a la AFP contratar varios empleados nuevos. Este tipo de colaboración, en zonas en la que la tasa de desempleo supera la media nacional, es un apoyo para el futuro de los empleados con discapacidad.

Durante varios años, nuestra oficina de Alemania ha apoyado fiftyfifty, una organización no gubernamental que ayuda a las personas sin hogar de la región de Düsseldorf. La recogida de fondos en Alemania ha servido para apoyar su "gutenachtbus" ("autobús de buenas noches"), un autobús que ofrece comida, atención médica y transporte de urgencia a personas sin recursos ni hogar durante la noche, así como su proyecto "Underdog", que atiende a las mascotas de las personas sin hogar.

En septiembre de 2018, Epson Países Bajos organizó un desafío Bike2Work para animar a los empleados a ir al trabajo en bicicleta y a dejar el coche en casa siempre que pudieran durante un mes. El desafío fue un gran éxito y los empleados pedalearon más de 3500 km en conjunto. Por cada kilómetro de pedaleo, Epson donó un euro al proyecto "Zero Waste Lab", de la ONG local De Gezonde Stad, para respaldar sus proyectos de sostenibilidad local en Ámsterdam y alrededores.

Epson Reino Unido e Irlanda donó 216,7 kilos de alimentos a un banco de alimentos local este año y colabora con DENS, una organización benéfica que ayuda a personas vulnerables de la localidad a reconstruir sus vidas y a salir a flote. Los empleados de Epson utilizaron sus días de voluntariado para trabajar en su banco de alimentos, en la clasificación, el etiquetado y el empaquetado de cajas.

Desafío Bike2Work, Países Bajos





APF France Handicap, Francia



Plan International, Alemania

### Proyectos internacionales

Epson colabora desde hace varios años con Plan International mediante el patrocinio de niñas de 4 a 16 años de Sierra Leona, India, Ruanda y Honduras. Epson se ha comprometido a apoyar a Plan International y su meta de llegar a los 124 millones de niños del mundo que no van a la escuela. Plan International aboga por los derechos de la infancia y la igualdad de las niñas en más de 70 países.

Plan International ha sustituido la mayoría de sus impresoras láser por impresoras de inyección de tinta de Epson. Utilizan las impresoras multifunción de inyección de tinta y alta velocidad para maximizar la velocidad, la calidad y la eficiencia en trabajos con gran volumen de impresión. Las ventajas añadidas son un menor coste energético, oficinas más frescas y mejor calidad del aire interior, ya que las impresoras de inyección no caldean el espacio.



Amref Health Africa, Italia

En Italia, Epson ha trabajado con Amref Health Africa (African Medical and Research Foundation) para ofrecer regalos de Navidad a colaboradores y clientes. Esta ONG, fundada en 1957, tiene como objetivo mejorar las condiciones sanitarias en África con la participación de las comunidades locales, y es una de las principales ONG médicas de la región.



## Concurso Win-A-Robot de Epson: aptitudes y educación para el futuro

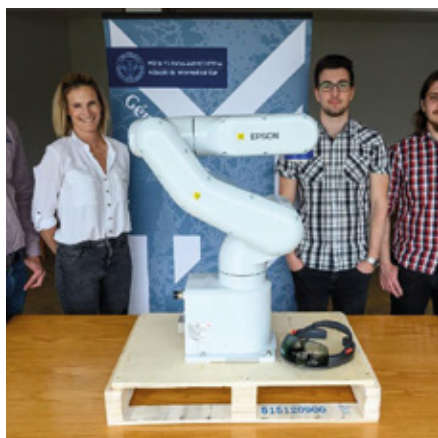
Por medio de los objetivos de desarrollo sostenible (ODS), se anima a las corporaciones de todo el mundo a ser más sostenibles en el aspecto medioambiental y, al mismo tiempo, más comprometidas con las mejoras sociales. El ODS 4, que promueve la educación inclusiva e igualitaria y oportunidades de aprendizaje continuas para todos, es la referencia que utiliza Epson para mejorar sus actividades y ofrecer una educación sólida y sostenible a los estudiantes de Europa.



Hoy en día, mantenerse al día con la tecnología puede ser todo un desafío. Este reto es aún mayor para la gente joven que está aprendiendo a aplicar sus conocimientos universitarios al mundo laboral. En el sector de la robótica, aunque los universitarios aprendan a codificar y programar un robot, rara vez tienen la oportunidad de poner esos conocimientos en uso. Teniendo esto en cuenta, Epson Europe organizó en septiembre de 2018 su primer concurso Win-A-Robot, pensado para premiar a los estudiantes universitarios que presentaran ideas innovadoras con un robot de Epson y poner su idea en práctica en la vida real.



En su fase inicial, se invitó a estudiantes e investigadores de universidades e instituciones de investigación de toda la región EMEAR a enviar una idea de proyecto que incluyera el uso de un robot de Epson. Esperábamos que las ideas fueran innovadoras, ofrecieran oportunidades educativas en el futuro, demostraran su sostenibilidad, permitieran desarrollar aptitudes en el campo de la automatización y mostraran un uso único del robot, lo que suponía ampliar los límites de lo que significa usar tecnología de automatización en un entorno de trabajo.



“Uno de los propósitos principales de este concurso consistía en animar a los jóvenes a elegir trabajos técnicos. Es de vital importancia asegurar que los estudiantes de hoy están preparados y motivados para afrontar el reto de la automatización. Epson quiere colaborar con el talento del mañana para que desarrolle todo su potencial y sus proyectos en esa dirección”.

Al final, recibimos 56 ideas brillantes y decidimos premiar a seis universidades con robots de la serie T para apoyar la visión de hacer la práctica de la robótica y la educación en automatización más accesibles para los estudiantes de Europa.

Desde un proyecto de realidad aumentada para controlar un robot hasta iniciativas vinculadas a la agricultura hidropónica y programación de un brazo robótico para decorar una tarta con chocolate impreso en 3D, cada uno de los ganadores tenía cualidades únicas. Esas soluciones realmente avanzadas seguirán progresando con el crecimiento y desarrollo de los equipos de investigación para apoyar el futuro del sector de la robótica en Europa. Introducir la tecnología en esta etapa temprana es fundamental para proporcionar a las generaciones futuras la experiencia y las habilidades que necesitan para tener oportunidades en el futuro y transformar los lugares de trabajo de la mejor forma.

Este concurso ha permitido a Epson Europe garantizar oportunidades de formación de calidad y de larga duración para estudiantes de toda Europa y al mismo tiempo reforzar sus destrezas y posibilidades de empleo.



**Volker Spanier**

Director de soluciones robóticas de Epson Europe



Epson se enorgullece de haber seleccionado las cautivadoras imágenes del fotógrafo Fabiano Ventura para ilustrar el informe Green Choice de 2018.

“Tras las huellas de los glaciares” es un proyecto que combina el trabajo fotográfico y científico al unir la fotografía comparativa con la investigación científica. El propósito general del proyecto consiste en medir las variaciones en las masas de hielo de los glaciares a lo largo del tiempo para entender los efectos del cambio climático.

En un periodo de diez años, se han realizado seis expediciones a los principales glaciares de montaña del planeta para medir su masa de hielo y tomar fotografías desde el mismo punto en que las tomaron los fotógrafos y exploradores de finales del siglo XIX y principios del XX.

El poder de la fotografía comparativa para transmitir un mensaje, sustentado con datos de investigaciones científicas, contribuirá a generar más conciencia del impacto que tienen las actividades humanas sobre el clima. La difusión de los datos obtenidos de esta forma servirá para aumentar la conciencia del público sobre la necesidad de proteger los recursos naturales para las generaciones futuras.

Para obtener más información: <http://onthetrailoftheglaciers.com/the-project>

“Mi fotografía pretende mostrar la historia de los cambios en nuestro entorno, en lugar de contarla. La existencia humana siempre ha estado regulada por el clima y por su entorno natural; se trata de una conexión emocional. Mi proyecto “Tras las huellas de los glaciares” ilustra de forma conmovedora el desequilibrio actual de esa relación. Vivimos en un equilibrio delicado con la naturaleza; preservar la naturaleza es preservar nuestra propia humanidad. Estoy encantado de tener a Epson como colaborador comprometido con el medio ambiente y de ver que mis fotos ilustran su informe Green Choice europeo”.



**Fabiano Ventura**

Fotógrafo y director del proyecto “Tras las huellas de los glaciares”.

**Para el cálculo de emisiones de CO<sub>2</sub>, se aplicaron los siguientes factores de emisión:**

Emisiones de CO<sub>2</sub> de viajes en avión: Factores de emisión de DEFRA (versión 1.01, actualizada el 8/6/2018).

Emisiones de CO<sub>2</sub> de transporte: Factores de emisión del protocolo GEI (directrices de 2006 del IPCC para inventarios nacionales de gases de efecto invernadero).

Emisiones de CO<sub>2</sub> de electricidad de los almacenes: Factores de emisión de la OCDE/AIE de 2018 (emisiones indirectas a partir de la ubicación).

Emisiones de CO<sub>2</sub> de gas de los almacenes: Factores de emisión del protocolo GEI (directrices de 2006 del IPCC para inventarios nacionales de gases de efecto invernadero).

Emisiones de CO<sub>2</sub> de electricidad en las oficinas: Factores de emisión de la OCDE/AIE de 2018 (emisiones indirectas a partir de la ubicación).

Emisiones de CO<sub>2</sub> de gas en las oficinas: Factores de emisión del protocolo GEI (directrices de 2006 del IPCC para inventarios nacionales de gases de efecto invernadero).

**Referencia en GRI:**

Este informe tiene como referencia a GRI (GRI 101: Fundamentos 2016)

**El informe hace referencia al siguiente contenido de GRI 305: Emisiones 2016:**

**GRI 102: Contenido general**

Información sobre empleados y otros trabajadores (102-8)

**GRI 300 Temas ambientales 302: Energía**

Consumo energético dentro de la organización (302-1)

Consumo energético fuera de la organización (302-2)

**303: Agua y efluentes**

**305: Emisiones**

Emisiones directas (ámbito 1) de GEI (305-1)

Emisiones indirectas (ámbito 2: basado en ubicación) de GEI de la energía (305-2)

Emisiones indirectas (ámbito 2: basado en mercado) de GEI de la energía (305-2)

Otras emisiones indirectas (ámbito 3) de GEI (305-3)

Intensidad de las emisiones de GEI (305-4)

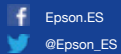
**GRI 400 Social**

**405: Diversidad e igualdad de oportunidades**

Epson Ibérica, S.A.U.  
Tel.: 93 582 15 00  
Tel.: 902 49 59 69 (Preventa)  
Fax: 93 582 15 55

[www.epson.es](http://www.epson.es)

Central: Sant Cugat  
Cami de Ca n'Ametller, 22  
Edificio 2  
08195 Sant Cugat del Vallès  
(Barcelona)



Las marcas comerciales o marcas registradas son propiedad de Seiko Epson Corporation o de sus respectivos propietarios.  
La información sobre los productos puede estar sujeta a modificación en función de las actualizaciones en sus especificaciones.

**EPSON**<sup>®</sup>  
EXCEED YOUR VISION