

# Impressão versátil

## Resultados excepcionais

### Aumento das receitas



# A impressora fotográfica comercial que produz resultados profissionais

A SureLab SL-D800 é uma impressora de produção fotográfica comercial compacta. Foi concebida para as lojas de fotografia e os fotógrafos profissionais que pretendem imprimir fotografias de alta qualidade e oferecer uma gama mais alargada de serviços.

Com um baixo custo total de propriedade e uma maior rentabilidade, a SL-D800 oferece a flexibilidade de produzir tudo aquilo que os seus clientes pretendem numa vasta gama de suportes, produzindo resultados fantásticos. A capacidade para imprimir numa gama mais alargada de suportes ajudará a expandir o seu negócio num mercado cada vez mais competitivo.

A substituição do rolo em dois passos e a melhoria da IU do controlador permite alternar rapidamente entre opções de suporte e melhora a facilidade de utilização. Mesmo os fotógrafos de eventos beneficiarão da melhoria do tempo de reação quando utilizam o Modo de impressão rápida.

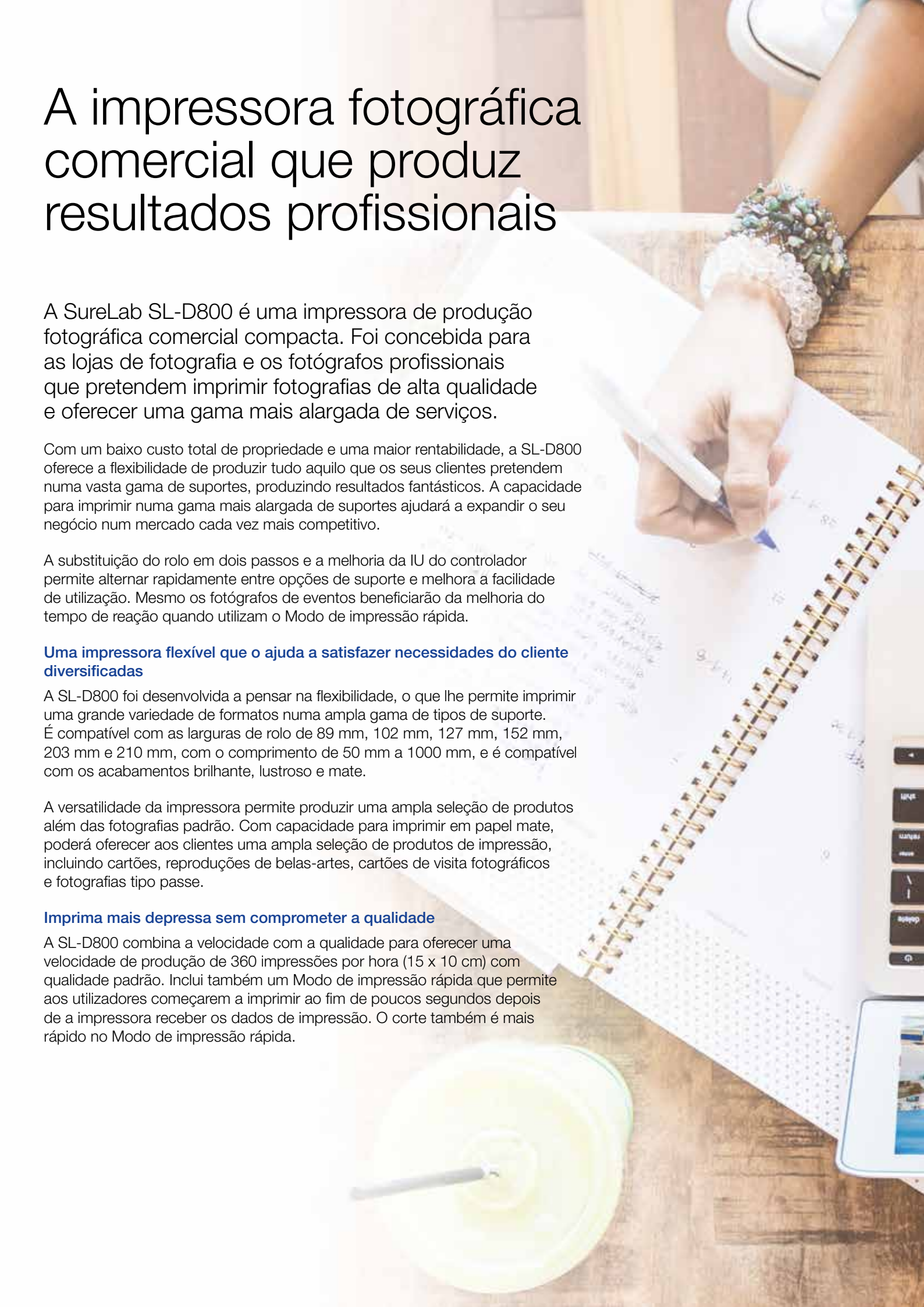
## **Uma impressora flexível que o ajuda a satisfazer necessidades do cliente diversificadas**

A SL-D800 foi desenvolvida a pensar na flexibilidade, o que lhe permite imprimir uma grande variedade de formatos numa ampla gama de tipos de suporte. É compatível com as larguras de rolo de 89 mm, 102 mm, 127 mm, 152 mm, 203 mm e 210 mm, com o comprimento de 50 mm a 1000 mm, e é compatível com os acabamentos brilhante, lustroso e mate.

A versatilidade da impressora permite produzir uma ampla seleção de produtos além das fotografias padrão. Com capacidade para imprimir em papel mate, poderá oferecer aos clientes uma ampla seleção de produtos de impressão, incluindo cartões, reproduções de belas-artes, cartões de visita fotográficos e fotografias tipo passe.

## **Imprima mais depressa sem comprometer a qualidade**

A SL-D800 combina a velocidade com a qualidade para oferecer uma velocidade de produção de 360 impressões por hora (15 x 10 cm) com qualidade padrão. Inclui também um Modo de impressão rápida que permite aos utilizadores começarem a imprimir ao fim de poucos segundos depois de a impressora receber os dados de impressão. O corte também é mais rápido no Modo de impressão rápida.









# Fiável e rentável

A SL-D800 conta com um design melhorado do eixo, mudança de papel intuitiva e mais rápida, e um tabuleiro de impressão rígido opcional, bem como um tabuleiro flexível opcional.

Consegue lidar com um elevado volume de impressão com uma durabilidade impressionante para assegurar que o tempo de inatividade reduzido ao mínimo. O aumento do tempo de vida útil da impressora<sup>1</sup> e a redução do consumo energético no modo Pronto fazem da SL-D800 uma impressora extremamente rentável.

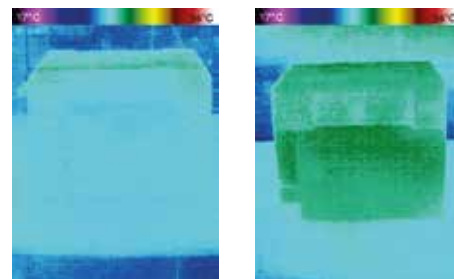
A gestão sofisticada do aquecedor e da ventoinha é responsável por um consumo energético comparativamente reduzido no modo Pronto<sup>2</sup>, ao mesmo tempo que minimiza o impacto da temperatura no ambiente, por exemplo, nos armários das impressoras. Além disso, o nível de ruído é reduzido a metade no modo de repouso (modo Pronto), otimizando o ambiente de impressão para os clientes.

## A manutenção de um só lado facilita a sua vida

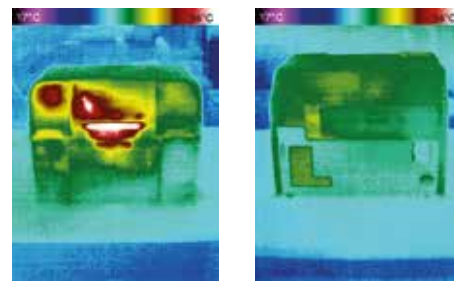
A SL-D800 oferece uma manutenção de rotina simplificada para lhe poupar tempo e recursos. Só precisa de aceder a um lado da impressora para substituir o rolo de suporte, para simplificar e acelerar o processo.

Este modelo também melhorou consideravelmente a gestão da ventoinha: a ventoinha fica mais lenta quando a impressora deixa de imprimir. Como resultado, o nível de ruído é reduzido para metade no modo de repouso, mantendo um ambiente agradável para o cliente.

Imagem em infravermelhos a mostrar a distribuição de calor em modo de espera



Parte frontal e traseira da Epson SL-D800



Parte frontal e traseira do produto jato de tinta de quatro cores da concorrência



## Uma solução de impressão completa

Um parceiro de impressão fidedigno com um impressionante historial, a Epson oferece a solução completa. Oferecemos uma série de tintas, papéis e software, todos testados para trabalharem em conjunto na perfeição para o ajudar a tirar o máximo partido da impressora SL-D800.

Recomendamos que utilize as gamas SureLab Pro-S Paper e os suportes SureLab Pro Paper ArtMatte para assegurar uma impressão consistente e fiável com qualidade de imagem superior, uma e outra vez.

O sistema de tinta UltraChrome D6r-S oferece uma qualidade de imagem superior, o que ajuda a ajustar a impressora, expandindo o ciclo de vida do produto. A ampla gama de cores oferece imagens detalhadas e tons de pele realistas com gradações de tons suaves e pretos naturais profundos com o nível de brilho superior de uma impressora baseada em corantes. Além disso, a tinta de alta qualidade foi concebida para pensar na longevidade para proteger as impressões da degradação da cor.

**Epson**  
Professional Media



# Software flexível que otimiza o seu fluxo de trabalho

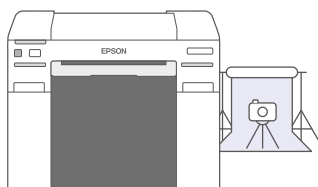
O software OrderController da Epson oferece uma excelente flexibilidade e produtividade de impressão, e conta com poderosas ferramentas de correção e otimização de imagens que produzem resultados superiores.

Este software de gestão de encomendas fácil de utilizar e potente oferece um serviço automático e manual de gestão do carregamento, da edição, da produção e do controlo.

## Uma impressora, várias configurações para satisfazer várias necessidades empresariais

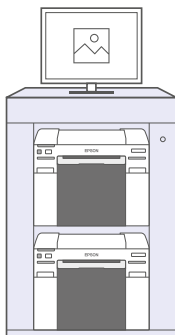
O software OrderController é flexível e oferece a oportunidade para expandir a sua capacidade de impressão à medida que cresce o seu negócio ao oferecer um sistema dimensionável ajustado aos seus requisitos.

Poderá combinar até quatro impressoras SL-D800 com o software e o equipamento adicional opcional. A mais recente versão de software permite otimizar os fluxos de trabalho, o que melhora a produtividade ao executar vários trabalhos em simultâneo.



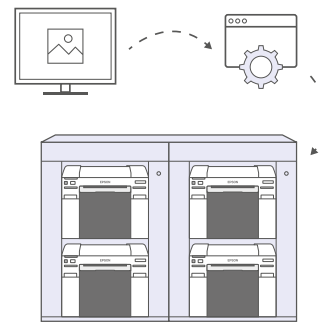
### 1x **Fotografia de eventos e estúdio**

Compacta e fácil de transportar, para imagens de alta qualidade no local.



### 2x **Sistema de quiosques e microlaboratório**

Melhoria do custo total de propriedade, do funcionamento e da flexibilidade de impressão, mantendo o mesmo espaço por impressora.



### 4x **Sistema minilaboratório**

Melhoria de flexibilidade e/ou produtividade.

Aproximadamente

## 17 seg

Impressão única (por 10x15 cm com Modo de impressão rápida)

Aproximadamente

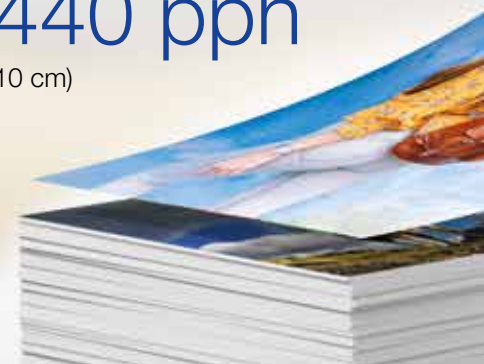
## 360 pph

(15x10 cm por impressora)

Com 4 impressoras aproximadamente

## 1440 pph

(15x10 cm)



Uma solução para cada aplicação



Fotografia de eventos



Sistema de quiosques e microlaboratório



Sistema minilaboratório





<b>Modelo</b>	<b>SL-D800</b>
<b>Durabilidade/vida útil da impressora</b>	200.000 impressões (4" x 6") ou 5 anos
<b>Melhoria da substituição do rolo</b>	Substituição facilitada de suportes em rolo (dois passos)
<b>Suportes</b>	Largura do suporte 89 mm, 102 mm, 127 mm, 152 mm, 203 mm, 210 mm Comprimento da impressão 50 mm – 1000 mm Rolos de 65 m de SureLab Pro-S Paper Glossy, SureLab Pro-S Paper Luster, SureLab Pro Paper ArtMatte
<b>Consumo energético</b>	120 W (em funcionamento) 60 W (modo Pronto)
<b>Nível de ruído</b>	55 dB (em funcionamento) 43 dB (modo Pronto) Redução da velocidade da ventoinha no modo Pronto
<b>Modos de impressão</b>	Alta velocidade, Padrão, Alta qualidade, Modo de impressão rápida adicional ativado pelo administrador para a impressão de início rápido, bem como ejeção rápida de papel
<b>Tinta</b>	Epson UltraChrome D6r-S
<b>Velocidade de impressão</b>	360 impressões por hora (15 x 10 cm em qualidade padrão)
<b>Tamanho da impressora (L x P x A)</b>	460 x 430 x 354 mm
<b>Requisito de espaço de instalação (L x P)</b>	Sem tabuleiro: 520 x 460 mm Com tabuleiro rígido: 520 x 670 mm

## Um compromisso com a responsabilidade empresarial e social

A Epson está empenhada no desenvolvimento de produtos respeitadores do meio ambiente, o que significa que a sustentabilidade é pensada desde a conceção à conclusão. Ajudamos os clientes a reconhecerem os ganhos ambientais proporcionados pela tecnologia, seja na redefinição do processo de fabrico através da robótica inovadora, na poupança de energia com a nossa tecnologia de impressão no escritório ou na revolução da impressão têxtil com soluções digitais.

Estamos empenhados com todos os 17 objetivos de desenvolvimento sustentável das Nações Unidas e com as metas da economia circular. Oferecemos inovações sustentáveis porque reconhecemos que as escolhas que fazemos enquanto organizações, indivíduos ou sociedade serão essenciais para o nosso sucesso partilhado.

O conteúdo desta publicação não foi aprovado pelas Nações Unidas e não reflete as opiniões das Nações Unidas ou dos seus funcionários ou Estados-Membros  
[www.un.org/sustainabledevelopment](http://www.un.org/sustainabledevelopment)



1 A impressora tem uma produção durante a vida útil de 200.000 impressões (4" x 6") ou 5 anos.

2 Imagem da Epson de comparação da distribuição de calor da SL-D800 com um modelo jato de tinta de 4 cores concorrente, março de 2019.

Para mais informações, contacte o seu representante Epson local ou visite [www.epson.pt](http://www.epson.pt)

Epson Ibérica S.A  
Sucursal em Portugal  
Telefone: 213 035 400  
Fax: 213 035 490  
[epson@epson.pt](mailto:epson@epson.pt)  
[www.epson.pt](http://www.epson.pt)

Serviço Pós-Venda: 707 222 000  
Pré Venda: 707 222 111  
9:00 – 18:00 (dias úteis)



Epson.PT



@Epson\_PT



@EpsonPortugal



epson-iberica

As marcas comerciais e as marcas comerciais registadas são propriedade da Seiko Epson Corporation ou dos respectivos detentores.  
As informações do produto estão sujeitas a alterações sem aviso prévio.

**EPSON®**