

SureLab SL-D800, laboratoire Epson destiné aux professionnels de la photo

Impression polyvalente  
Résultats exceptionnels  
Revenus accrus



**EPSON**<sup>®</sup>  
EXCEED YOUR VISION

# Le laboratoire photo dédié aux professionnels pour des résultats professionnels

Le SureLab SL-D800 est un laboratoire de production photo professionnel compact. Conçu pour les professionnels de la photographie et les laboratoires photo qui souhaitent imprimer des photos de haute qualité, il propose une gamme plus vaste de services.

Avec un faible coût total de possession et une rentabilité optimale, le SL-D800 produit selon les besoins de vos clients sur une large plage de supports, pour des résultats exceptionnels. Le fait de pouvoir imprimer sur une plus grande variété de supports vous aidera à développer votre activité sur un marché de plus en plus compétitif.

Le changement de rouleau en deux étapes et l'amélioration de l'interface utilisateur du pilote vous permettent de passer rapidement d'une option de média à une autre et améliorent ainsi la facilité d'utilisation de l'appareil. Les photographes d'événements bénéficieront d'un temps de réaction amélioré en mode d'impression rapide.

## Laboratoire polyvalent pour mieux répondre aux besoins variés de vos clients

Le SL-D800 a été développé pour la flexibilité, vous permettant ainsi d'imprimer une grande variété de formats sur différents types de supports. Il est compatible avec des rouleaux de 89 mm, 102 mm, 127 mm, 152 mm, 203 mm et 210 mm de large, de 50 mm à 1 000 mm de longueur, et prend en charge les finitions sur papier glacé, lustré et mat.

La polyvalence du laboratoire vous permet de réaliser un vaste choix de produits en plus des photographies standard. Avec la possibilité d'imprimer sur papier mat, vous pouvez proposer à vos clients une vaste gamme de produits d'impression, notamment des cartes de visite, des reproductions d'art, des cartes de visite avec photos et des photos format portefeuille.

## Impression plus rapide sans compromis sur la qualité

Le SL-D800 allie vitesse et qualité, offrant une vitesse de production de 360 impressions par heure (10 x 15 cm) à une qualité standard. Également doté d'un mode d'impression rapide, il permet aux utilisateurs de lancer l'impression en quelques secondes une fois les données d'impression reçues. La découpe est également accélérée en mode d'impression rapide.





# Fiable et économique

Le SL-D800 est doté d'un nouveau support rouleau, un changement de papier intuitif plus rapide ainsi qu'un bac d'impression rigide et un bac polyvalent en option.

Il peut traiter un important volume d'impression, affichant une durabilité impressionnante et garantissant une haute productivité. L'accroissement de la durée de vie du minilab<sup>1</sup> ainsi que la réduction de sa consommation électrique en mode Prêt font du SL-D800 un appareil extrêmement économique.

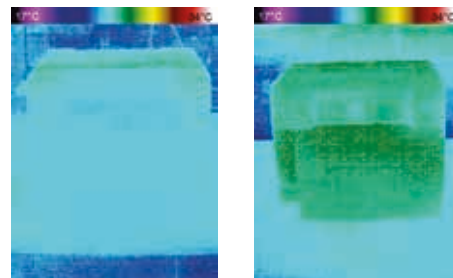
La gestion sophistiquée de l'élément chauffant et du ventilateur génère une faible consommation électrique en mode Prêt<sup>2</sup>, réduit la température et facilite son intégration dans les espaces confinés tels que les kiosques. En outre, le niveau sonore est divisé par deux en mode Prêt, optimisant votre environnement d'impression pour les clients.

## La maintenance minimale simplifie le quotidien

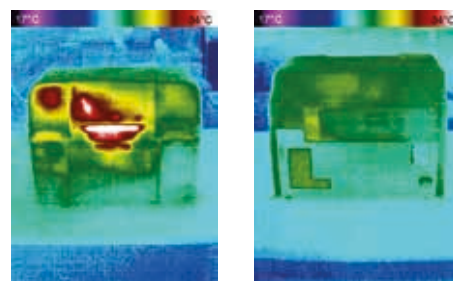
Le SL-D800 offre une maintenance facile pour une optimisation de votre temps et de vos ressources. Il vous suffit d'accéder à un côté de l'imprimante pour changer le rouleau de support, ce qui simplifie et accélère le processus.

Pour ce modèle, la gestion du ventilateur a également été revisitée : le ventilateur ralentit dès que la feuille est imprimée. Par conséquent, le niveau sonore est divisé par deux en mode Prêt, garantissant un environnement d'impression convivial.

Image IR indiquant la distribution de chaleur en mode veille



Avant et arrière du laboratoire SL-D800 d'Epson



Avant et arrière du produit JE 4 couleurs de la concurrence



## Une solution d'impression complète

Partenaire de confiance jouissant d'un impressionnant héritage, Epson fournit la solution tout-en-un. Nous proposons une gamme d'encre, de papiers et de logiciels, le tout testé pour fonctionner parfaitement ensemble et vous aider à tirer le meilleur parti du laboratoire SL-D800.

Nous recommandons d'utiliser les gammes de papier SureLab Pro-S ainsi que le papier SureLab Pro Art Mat pour garantir une impression fiable et homogène avec une qualité d'image supérieure, année après année.

Le système de cartouches d'encre UltraChrome D6r-S offre une qualité d'image supérieure, ce qui permet de régler précisément le laboratoire, prolongeant ainsi sa durée de vie. L'espace colorimétrique étendu produit des images détaillées et des tons de chair réalistes avec des dégradés subtils et des noirs profonds et naturels avec un niveau de brillance supérieur à celui d'une imprimante à encres à base de colorants. En outre, l'encre de haute qualité a été conçue pour la longévité dans le but de protéger les impressions d'une éventuelle dégradation des couleurs.

**Epson**  
Professional Media



# Logiciel polyvalent qui optimise votre flux de travail

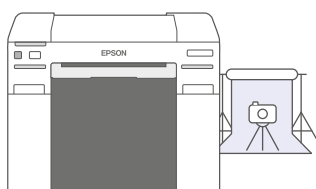
Le logiciel OrderController d'Epson offre une formidable flexibilité en matière d'impression et une productivité exceptionnelle. Il est doté de puissants outils de correction et d'optimisation d'image, permettant d'obtenir simplement des résultats exceptionnels.

Ce logiciel de gestion des commandes, à la fois simple et puissant, offre un service automatique et manuel pour télécharger, modifier, gérer et contrôler la production.

## Une imprimante, de nombreuses configurations pour répondre à différents besoins professionnels

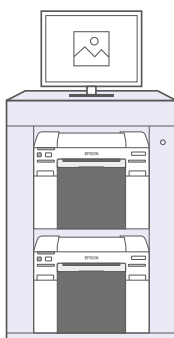
Le logiciel OrderController polyvalent vous donne l'occasion d'augmenter votre capacité d'impression à mesure que votre entreprise se développe, vous offrant un système évolutif adapté à vos besoins.

Associez jusqu'à quatre laboratoires SL-D800 au logiciel et à l'équipement supplémentaire en option. La toute dernière version du logiciel vous permet d'optimiser les flux de travail, améliorant ainsi la productivité en exécutant simultanément plusieurs tâches.



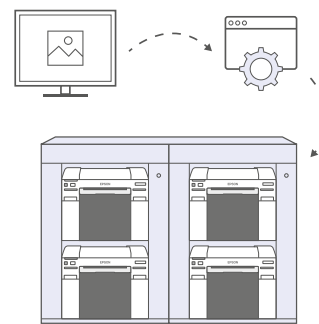
### × 1 Photo d'événement et Studio

Compact et facile à transporter, pour des images de haute qualité sur site.



### × 2 Système de kiosque et Microlab

Coût total de possession amélioré, fonctionnement et flexibilité d'impression optimaux et empreinte identique par imprimante.



### × 4 Système Minilab

Flexibilité et/ou productivité accrues.

Environ

# 17 sec

Impression unique/ponctuelle  
(par 10 x 15 cm en mode  
d'impression rapide)

Environ

# 720 pph

(10 x 15 cm)

Avec 4 laboratoires environ

# 1 440 pph

(10 x 15 cm)



À chaque application sa solution



Photo d'événement



Système de kiosque et Microlab



Système Minilab



<b>Modèle</b>	<b>SL-D800</b>
<b>Durabilité/durée de vie du laboratoire</b>	200 000 impressions (10 x 15 cm) ou 5 ans
<b>Changement de rouleau amélioré</b>	Remplacement facile des supports de rouleau (deux étapes)
<b>Choix de médias</b>	Largeur du support 89 mm, 102 mm, 127 mm, 152 mm, 203 mm, 210 mm Longueur d'impression 50 mm - 1 000 mm Rouleaux 65 m de papier glacé SureLab Pro-S, papier lustré SureLab Pro-S, papier art mat SureLab
<b>Consommation électrique</b>	120 W (en fonctionnement) 60 W (mode Prêt)
<b>Niveau sonore</b>	55 dB (en fonctionnement) 43 dB (mode Prêt) Réduction de la vitesse du ventilateur en mode Prêt
<b>Modes d'impression</b>	Vitesse élevée, standard, qualité élevée, mode d'impression rapide activé pour l'administration supplémentaire pour une impression rapide au démarrage et une éjection rapide des feuilles
<b>Encre</b>	Epson UltraChrome D6r-S
<b>Vitesse d'impression</b>	360 impressions par heure (15 x 10 cm en qualité standard)
<b>Dimensions de l'imprimante (l x P x H)</b>	460 x 430 x 354 mm
<b>Espace d'installation requis (l x p)</b>	Sans bac : 520 x 460 mm Avec bac rigide : 520 x 670 mm

## Engagé dans la responsabilité sociétale des entreprises

Epson s'engage à développer des produits respectueux de l'environnement, ce qui signifie que le développement durable est pris en compte de la conception à la réalisation. Nous aidons les clients à reconnaître les avantages environnementaux qu'apporte la technologie, que ce soit à travers notre redéfinition de la fabrication via une robotique innovante, les économies d'énergie que permettent nos technologies d'impression bureautique ou nos solutions numériques d'impression textile révolutionnaires.

Nous nous sommes engagés à respecter les 17 objectifs de développement durable des Nations unies et ceux de l'économie circulaire. Nous proposons des innovations durables, car nous sommes conscients que les choix que nous faisons en tant qu'entreprises, particuliers ou société seront essentiels pour notre réussite commune.

Le contenu de cette publication n'a pas été validé par les Nations Unies et ne reflète pas les opinions des Nations Unies ou de ses fonctionnaires ou encore de ses États membres [www.un.org/sustainabledevelopment](http://www.un.org/sustainabledevelopment)



1 L'imprimante se caractérise par une productivité de 200 000 impressions (10 x 15 cm) ou 5 ans.

2 Image Epson de la distribution de chaleur du SL-D800 par rapport au modèle JE 4 couleurs de la concurrence, mars 2019.

Pour de plus amples informations, veuillez contacter votre bureau Epson local ou consulter le site [www.epson.be](http://www.epson.be) ou [www.epson.ch](http://www.epson.ch)

Epson en Belgique et au Luxembourg :

Infoline Belgique : +32 (0)2 792 04 47

Infoline Luxembourg : +352 27860692

Epson Europe BV

Branch office Belgium

Belgicastraat 1 – Fountain Plaza, B-1930 Zaventem

[www.epson.be](http://www.epson.be)

Epson en Suisse :

Infoline Suisse : 022 592 7923

[www.epson.ch](http://www.epson.ch)

Les marques commerciales et marques déposées sont la propriété de Seiko Epson Corporation ou de leurs détenteurs respectifs. Les informations sur les produits sont sujettes à modification sans préavis.

**EPSON**<sup>®</sup>