

# Impresión versátil

## Resultados excepcionales

### Aumento de los ingresos



# La impresora fotográfica comercial que ofrece resultados profesionales

SureLab SL-D800 es una impresora compacta de producción fotográfica comercial. Se ha diseñado para tiendas de fotografía y fotógrafos profesionales que desean imprimir fotos de alta calidad y ofrecer una amplia gama de servicios.

Con un coste total de propiedad bajo y una mayor rentabilidad, la SL-D800 tiene la flexibilidad de producir lo que tus clientes deseen en una amplia variedad de papeles, ofreciendo resultados extraordinarios. La posibilidad de imprimir en una amplia gama de papeles contribuirá al crecimiento de tu negocio en un mercado cada vez más competitivo.

El cambio de rollo en dos pasos y la mejora de la interfaz de usuario del driver te permiten cambiar rápidamente entre las opciones de papel y aumenta la facilidad de uso. Los fotógrafos de eventos se beneficiarán de un mejor tiempo de reacción cuando utilicen el modo de impresión rápida.

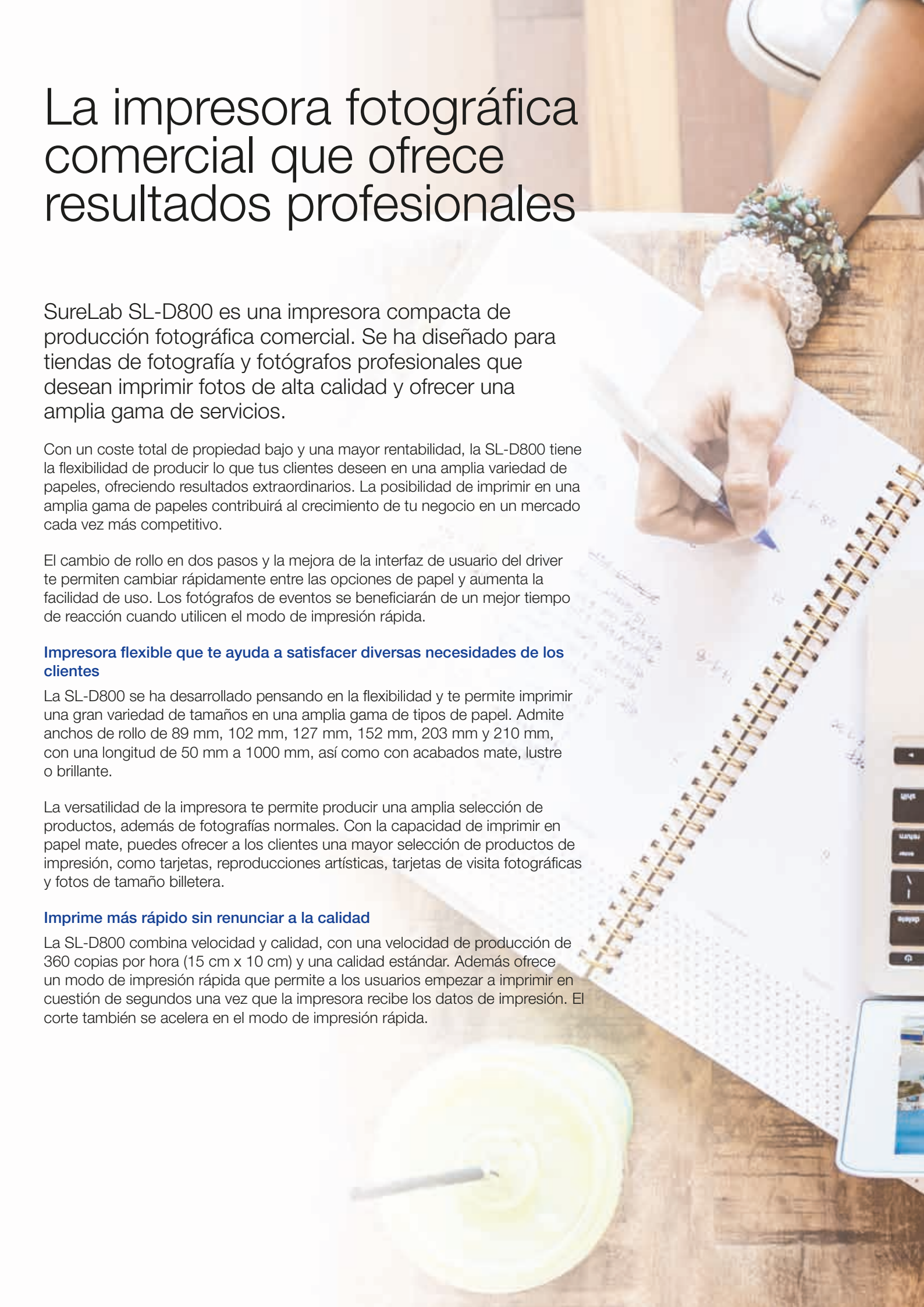
## **Impresora flexible que te ayuda a satisfacer diversas necesidades de los clientes**

La SL-D800 se ha desarrollado pensando en la flexibilidad y te permite imprimir una gran variedad de tamaños en una amplia gama de tipos de papel. Admite anchos de rollo de 89 mm, 102 mm, 127 mm, 152 mm, 203 mm y 210 mm, con una longitud de 50 mm a 1000 mm, así como con acabados mate, lustre o brillante.

La versatilidad de la impresora te permite producir una amplia selección de productos, además de fotografías normales. Con la capacidad de imprimir en papel mate, puedes ofrecer a los clientes una mayor selección de productos de impresión, como tarjetas, reproducciones artísticas, tarjetas de visita fotográficas y fotos de tamaño billetera.

## **Imprime más rápido sin renunciar a la calidad**

La SL-D800 combina velocidad y calidad, con una velocidad de producción de 360 copias por hora (15 cm x 10 cm) y una calidad estándar. Además ofrece un modo de impresión rápida que permite a los usuarios empezar a imprimir en cuestión de segundos una vez que la impresora recibe los datos de impresión. El corte también se acelera en el modo de impresión rápida.





# Fiabilidad y rentabilidad

El modelo SL-D800 cuenta con un diseño del eje mejorado, un cambio de papel intuitivo más rápido y una bandeja de impresión rígida opcional, así como una bandeja flexible opcional.

Puede manejar un volumen de impresión alto con una durabilidad impresionante para garantizar que las interrupciones sean las mínimas. El aumento de la vida útil<sup>1</sup> de la impresora y el menor consumo energético en el modo operativo hacen que la SL-D800 resulte muy rentable.

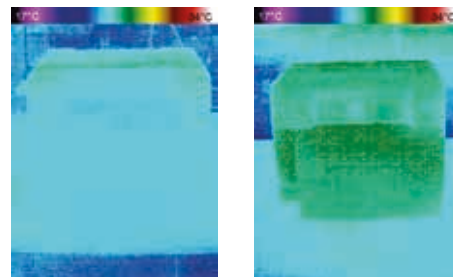
La sofisticada gestión del calentador y el ventilador es responsable de su consumo energético comparativamente bajo en el modo operativo<sup>2</sup>, a la vez que se minimiza el impacto en el entorno de la temperatura, por ejemplo, en los armarios de las impresoras. Además, el nivel de ruido se reduce a la mitad en el modo de espera (modo operativo), optimizándose así el entorno de impresión para los clientes.

## El mantenimiento a una cara facilita las cosas

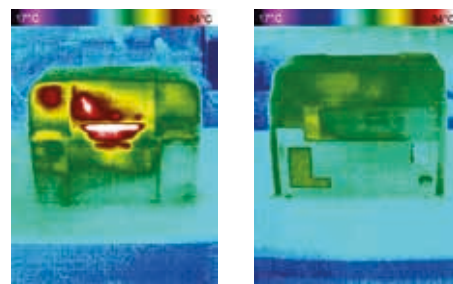
La SL-D800 ofrece un mantenimiento sencillo con el que podrás ahorrar tiempo y recursos. Solo tienes que acceder a un lado de la impresora para cambiar el rollo de papel, lo que simplifica y acelera el proceso.

Este modelo también ha mejorado notablemente la gestión de los ventiladores: el ventilador se ralentiza cuando las copias salen de la impresora. En consecuencia, el nivel de ruido se reduce a la mitad durante el modo de espera, lo que hace que tu entorno de impresión esté orientado al cliente.

Imagen de IR que muestra distribución de calor en modo de espera



Parte delantera y trasera de la Epson SL-D800



Parte delantera y trasera del producto de inyección de tinta de cuatro colores de 4 colores de la competencia



## Solución de impresión completa

Epson, colaborador de confianza en impresión con una gran tradición, proporciona una solución completa. Ofrecemos una amplia gama de tintas, papeles y software, que han sido probados en combinación para asegurar un funcionamiento perfecto y ayudarte así a aprovechar al máximo la impresora SL-D800.

Recomendamos el uso de las gamas de papeles SureLab Pro-S y el papel artístico mate de calidad profesional para SureLab para lograr en todo momento una impresión fiable y uniforme con una calidad de imagen superior.

El sistema de tintas UltraChrome D6r-S aporta una calidad de imagen superior, que ayuda a ajustar la impresora, lo que amplía la vida de servicio del producto. La amplia gama cromática ofrece imágenes detalladas y tonos de piel realistas con gradaciones de tonos suaves y negros naturales y profundos con el nivel de brillo superior de una impresora de tipo colorante. Además, la tinta de alta calidad se ha diseñado teniendo en cuenta la durabilidad para evitar la degradación del color de las copias.

**Epson**  
Professional Media



# Software flexible que optimiza tu flujo de trabajo

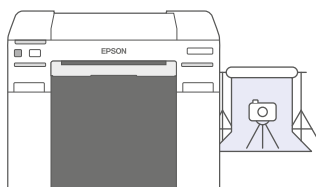
El software OrderController de Epson ofrece una gran flexibilidad y productividad de impresión, e incorpora potentes herramientas de optimización y corrección de imágenes que producen resultados de calidad superior.

Este software de gestión de pedidos, potente y sencillo de usar, ofrece un servicio automático y manual para el control y la gestión de la producción, la edición y la carga.

## Una impresora, muchas configuraciones para satisfacer diversas necesidades profesionales

El software flexible OrderController te da la oportunidad de ampliar tu capacidad de impresión a medida que crece tu negocio al ofrecerte un sistema escalable ajustado a tus necesidades.

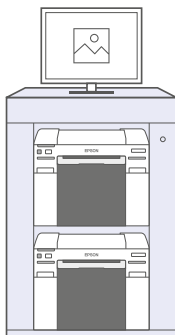
Puedes combinar hasta cuatro impresoras SL-D800 con el software y el equipo adicional opcional. La última versión de software te permite optimizar flujos de trabajo, lo que mejora la productividad al ejecutar varios trabajos a la vez.



x1

### Fotografía de eventos y estudio

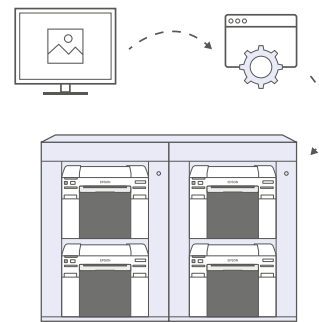
Compacta y fácil de transportar, para lograr imágenes de alta calidad *in situ*.



x2

### Sistema de cabinas y videolaboratorios

Mayor flexibilidad de impresión, funcionamiento y menor coste total de propiedad a la vez que se mantiene el mismo espacio por impresora.



x4

### Sistema de minilaboratorio

Mayor flexibilidad y productividad.

Aprox.

## 17 seg.

Impresión única (por 10 x 15 cm con el modo de impresión rápida)

Aprox.

## 360 fph

(15 x 10 cm por impresora)

Con 4 impresoras aprox.

## 1440 fph

(15 x 10 cm)



Una solución para cada aplicación



Fotografía de eventos



Sistema de cabinas  
y videolaboratorios



Sistema de minilaboratorio



<b>Modelo</b>	<b>SL-D800</b>
<b>Durabilidad/vida útil de la impresora</b>	200 000 (4" x 6") copias o 5 años
<b>Cambio de rollo mejorado</b>	Cambio sencillo de rollo de papel (dos pasos)
<b>Compatibilidad con papel</b>	Ancho del papel 89 mm, 102 mm, 127 mm, 152 mm, 203 mm, 210 mm Longitud de impresión 50 mm - 1000 mm Rollos de 65 m de papel brillante Pro-S para SureLab, papel lustre BP Pro-S para SureLab, papel artístico mate de calidad profesional para SureLab
<b>Consumo energético</b>	120 W (en funcionamiento) 60 W (modo operativo)
<b>Nivel de ruido</b>	55 dB (en funcionamiento) 43 dB (modo operativo) Reducción de la velocidad del ventilador en estado operativo
<b>Modos de impresión</b>	Alta velocidad, estándar, alta calidad, modo de impresión rápida adicional habilitado por el administrador para la impresión de inicio rápido, así como expulsión rápida de papel
<b>Tinta</b>	Epson UltraChrome D6r-S
<b>Velocidad de impresión</b>	360 copias por hora (15 x 10 cm en calidad estándar)
<b>Tamaño de la impresora (largo x ancho x alto)</b>	460 x 430 x 354 mm
<b>Requisito de espacio de instalación (ancho x largo)</b>	Sin bandeja: 520 x 460 mm Con bandeja rígida: 520 x 670 mm

## Comprometidos con la responsabilidad social y corporativa

En Epson, nos comprometemos a desarrollar productos respetuosos con el medio ambiente, lo que significa que la sostenibilidad se tiene en cuenta desde que estos se conciben hasta que se terminan de fabricar. Ayudamos a los clientes a reconocer los beneficios medioambientales aportados por la tecnología, tanto si es redefiniendo la fabricación a través de la robótica más innovadora, ahorrando energía con nuestra tecnología de impresión para oficinas o revolucionando la impresión textil con las soluciones digitales.

Estamos comprometidos con todos y cada uno de los 17 objetivos de desarrollo sostenible de las Naciones Unidas y con las metas de la economía circular. Ofrecemos innovaciones sostenibles porque reconocemos que las elecciones que tomamos, ya sea como organizaciones, particulares o como sociedad, serán esenciales para nuestro éxito compartido.

El contenido de esta publicación no ha sido aprobado por las Naciones Unidas y no refleja las opiniones de esta organización, sus funcionarios o los Estados miembros ([www.un.org/sustainabledevelopment](http://www.un.org/sustainabledevelopment)).



1 La impresora tiene una impresión de vida útil de 200 000 copias (4" x 6") o 5 años.

2 Imagen de Epson de la comparación de distribución térmica de SL-D800 frente al modelo IJ de 4 colores de la competencia, marzo de 2019.

Para obtener más información, ponte en contacto con tu oficina local de Epson o visita [www.epson.es](http://www.epson.es)

Epson Ibérica, S.A.U.  
Tel.: 93 582 15 00  
Tel.: 902 49 59 69 (Preventa)  
Fax: 93 582 15 55

Central: Sant Cugat  
Camí de Ca n'Ametller, 22  
Edificio 2  
08195 Sant Cugat del Vallès  
(Barcelona)



Epson.ES



@epsonspain



@Epson\_ES



epson-iberica

[www.epson.es](http://www.epson.es)

Las marcas comerciales o marcas registradas son propiedad de Seiko Epson Corporation o de sus respectivos propietarios. La información sobre los productos puede estar sujeta a modificación en función de las actualizaciones en sus especificaciones.

**EPSON®**