

# LabelWorks



EPSON

1-





## A família LabelWorks

As soluções de etiquetagem Epson podem ajudar a facilitar a identificação. Com as etiquetadoras e fitas adequadas a todas as necessidades, a família LabelWorks tem uma solução para si.

Quer precise de resistência à abrasão, a substâncias químicas ou a condições meteorológicas extremas, as etiquetas Epson foram concebidas para resistirem às condições mais adversas.

Desde tubos retráteis ao calor ao enrolamento de cabos por autolaminação, a nossa gama de fitas oferece total versatilidade e flexibilidade, quaisquer que sejam as suas necessidades de etiquetagem.

Com modelos de secretária e portáteis robustos, e várias opções de conectividade, as etiquetadoras Epson foram pensadas para serem utilizadas numa grande variedade de ambientes.

# Produtos



Nome do modelo	LW-K400/K400VP	LW-600P	LW-700	LW-Z710
Tipo	Portátil	Portátil e secretária	Portátil e secretária	Portátil e secretária
Sistemas operativos	-	Windows/Mac/Android/ iOS	Windows/Mac	Windows/Mac /Android/ IOS
Fitas compatíveis (mm)	4/6/9/12/18	6/9/12/18/24	6/9/12/18/24	4/6/9/12/18/24
Guilhotina	Manual	Automático	Automático	Automático
Símbolos	459	466	460 <sup>1</sup> /466 <sup>2</sup>	466
Design de etiqueta (ficheiro)	50	Dispositivo inteligente/ PC	100 <sup>1</sup> /PC	Dispositivo inteligente/ PC
Adaptador de CA	Incluído	Incluído	Incluído	Incluído
Pilhas (não incluídas)	6 AA	6 AA	6 AA – compatível com recarregáveis	6 AA
Dimensões (PxLxA) (mm)	170x110x56	54x132x146	80x180x235	54x132x146
Peso (kg)	0,42	0,44	0,77	0,44
Garantia padrão/ opcional	3 anos/1 ano	3 anos/1 ano	3 anos/1 ano	3 anos/1 ano



<b>LW-Z700FK</b>	<b>LW-Z900FK</b>	<b>LW-1000P</b>	<b>Pro100</b>
Portátil	Portátil	Secretária	Secretária
Windows	Windows	Windows/Mac/Android/ iOS	Windows
4/6/9/12/18/24	4/6/9/12/18/24/36	6/9/12/18/24/36	50/100
Automático	Automático	Automático, metade, cortar	Automático
530 <sup>1</sup> /859 <sup>2</sup>	859 <sup>3</sup>	466	466
100 <sup>1</sup> /PC	100 <sup>1</sup> /PC	Dispositivo inteligente/ PC	PC
Incluído	Incluído	Incluído	Incluído
lões de lítio de longa duração (incluídas) ou 6 AA	lões de lítio de longa duração (incluídas) ou 6 AA	-	-
298x136x90	295x136x97	123x153x139	262x219x138
1,11	1,25	1	2
3 anos/1 ano	3 anos/1 ano	3 anos/1 ano	3 anos/1 ano





AJ05-35

AJ05-35:70

AJ05-35:70

AJ05-35

760

761

762

763



## Gama de fitas LK

As fitas LK são compatíveis com toda a gama LabelWorks. Disponíveis em várias cores, larguras, materiais, formas e acabamentos, poderá criar etiquetas para várias aplicações diferentes<sup>4</sup>.

Cada etiqueta tem uma estrutura multicamada para uma elevada durabilidade e está isenta de cloro. As etiquetas podem ser impressas com margens mais pequenas para ajudar a reduzir o desperdício.

# Fitas LK



Fitas contínuas	Fluorescente	Fluorescente	Brilha no escuro	Resistente ao calor	Transferência a quente	Magnética
Autoadesiva Sim/Não	S	S	S	S	N	N
Comprimento (m)	9 m	9 m	1,5 m	2 m	5 m	1,5 m
Cor do texto	Preto	Preto	Preto	Preto	Preto	Preto
Cor da fita	Verde fluorescente	Amarelo fluorescente	Brilha no escuro	Branco	Branco	Amarelo
Largura (4 mm)	-	-	-	-	-	-
Largura (6 mm)	-	-	-	-	-	-
Largura (9 mm)	-	-	-	-	-	-
Largura (12 mm)	4GBF	4YBF	-	4WBH	4WBQ	-
Largura (18 mm)	5GBF	5YBF	5ZBU	-	-	5YB2
Largura (24 mm)	-	-	-	-	-	6YB2
Largura (36 mm)	-	-	-	-	-	7YB2





Magnética	Mate	Papel mate	Metalizada	Metalizada	Pastel	Pastel	Refletores
N	S	S	S	S	S	S	S
1,5 m	9 m	9 m	9 m	9 m	9 m	9 m	1,5 m
Preto	Preto	Preto	Preto	Preto	Preto	Preto	Preto
Branco	Prateado mate	Branco	Prateado metalizado	Dourado metalizado	Vermelho	Amarelo	Prateado
-	-	-	-	-	-	1YBP	-
-	-	-	-	-	2RBP	2YBP	-
-	-	-	-	-	3RBP	3YBP	-
-	4SBE	4WBB	4SBM	4KBM	4RBP	4YBP	-
5WB2	5SBE	-	-	-	5RBP	5YBP	5SBR
6WB2	6SBE	-	-	-	6RBP	6YBP	-
7WB2	-	-	-	-	7RBP	7YBP	-

# Fitas LK



<b>Fitas contínuas</b>	<b>Fita acetinada</b>	<b>Fita acetinada</b>	<b>Fita acetinada</b>	<b>Fita acetinada</b>	<b>Fita acetinada</b>	<b>Enrolamento de cabos com autolaminação</b>
Autoadesiva Sim/Não	N	N	N	N	N	S
Comprimento (m)	5 m	5 m	5 m	5 m	5 m	9 m
Cor do texto	Preto	Preto	Preto	Dourado	Dourado	Preto
Cor da fita	Dourado	Céu azul	Cor de rosa	Azul marinho	Vermelho	Branco
Largura (4 mm)	–	–	–	–	–	–
Largura (6 mm)	–	–	–	–	–	–
Largura (9 mm)	–	–	–	–	–	–
Largura (12 mm)	4KBK	4LBK	4PBK	4HKK	4RKK	–
Largura (18 mm)	–	–	–	–	–	–
Largura (24 mm)	–	–	–	–	–	6WBC
Largura (36 mm)	–	–	–	–	–	7WBC



Padrão	Padrão	Padrão	Adesiva forte	Adesiva forte	Adesiva forte	Transparente	Transparente	Vívida
S	S	S	S	S	S	S	S	S
9 m	9 m	9 m	9 m	9 m	9 m	9 m	9 m	9 m
Preto	Vermelho	Azul	Preto	Preto	Preto	Preto	Branco	Branco
Branco	Branco	Branco	Branco	Amarelo	Transparente	Transparente	Transparente	Preto
1WBN	–	–	–	–	–	–	–	–
2WBN	–	–	–	–	–	2TBN	–	–
3WBN	3WRN	–	3WBW	3YBW	3TBW	3TBN	–	–
4WBN	4WRN	4WLN	4WBW	4YBW	4TBW	4TBN	4TWN	4BWV
5WBN	5WRN	–	5WBW	5YBW	5TBW	5TBN	5TWN	5BWV
6WBN	–	–	–	–	–	6TBN	–	–
7WBN	–	–	–	–	–	7TBN	–	–

# Fitas LK



## Fitas contínuas

	<b>Tubo retrátil ao calor (HST)<sup>4</sup></b>	<b>Tubo retrátil ao calor (HST)<sup>4</sup></b>
Autoadesiva Sim/Não	N	N
Comprimento (m)	2,5 m	2,5 m
Cor do texto	Preto	Preto
Cor da fita	Branco	Amarelo
Diâmetro (de 1,07 a 3,18 mm)	4WBA3	4YBA3
Diâmetro (de 3 a 5,7 mm)	4WBA5	4YBA5
Diâmetro (de 5,6 a 10,9 mm)	4WBA11	4YBA11
Diâmetro (de 8 a 13,7 mm)	4WBA14	4YBA14
Diâmetro (de 10,6 a 20 mm)	4WBA21	4YBA21



## Fitas pré-cortadas<sup>5</sup>

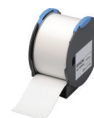
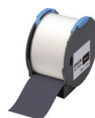
	<b>Recortada</b>	<b>Recortada</b>	<b>Recortada</b>
Autoadesiva Sim/Não	S	S	S
N.º de etiquetas por rolo/forma	180/ Circular	140/Oval	140/ Retangular
Cor do texto	Preto	Preto	Preto
Cor da fita	Branco	Branco	Branco
Largura (42 mm <sup>5</sup> )	8WBWAA	8WBWAB	8WBWAC

## Consumíveis RC

Estas etiquetas foram concebidas para durar e foram totalmente testadas quanto à durabilidade em ambientes interiores e exteriores. Para aplicações de etiquetagem mais vastas, como a sinalética de segurança, expedição de correio e identificação de produtos, escolha entre uma vasta gama de combinações de cor e largura.



# Consumíveis RC



<b>Fitas contínuas</b>	<b>Olefina<sup>6</sup></b>	<b>Olefina<sup>6</sup></b>	<b>Olefina<sup>6</sup></b>	<b>Olefina<sup>6</sup></b>	<b>Olefina<sup>6</sup></b>	<b>Olefina<sup>6</sup></b>	<b>Olefina<sup>6</sup></b>
Comprimento m (pés)	15 m (49,2 pés)	15 m (49,2 pés)	15 m (49,2 pés)	15 m (49,2 pés)	15 m (49,2 pés)	15 m (49,2 pés)	15 m (49,2 pés)
Cor da fita	Transparente	Amarelo	Vermelho	Verde	Azul	Preto	Branco
Largura (50 mm)	T5TNA	T5YNA	T5RNA	T5GNA	T5LNA	T5BNA	T5WNA
Largura (100 mm)	T1TNA	T1YNA	1RNA	T1GNA	T1LNA	T1BNA	T1WNA





<b>Fitas de tinta</b>	<b>Vermelho</b>	<b>Verde</b>	<b>Azul</b>	<b>Preto</b>	<b>Branco</b>
Comprimento	30 m (98,4 pés)	30 m (98,4 pés)	30 m (98,4 pés)	30 m (98,4 pés)	30 m (98,4 pés)
Cor do texto (tinta)	Vermelho	Verde	Azul	Preto	Branco
Largura (100 mm)	R1RNA	R1GNA	R1LNA	R1BNA	T1WNA



<b>Rolo de etiquetas pré-cortadas</b>	<b>Branco</b>
Cor do texto	Preto
Tamanho da etiqueta (90x45 mm (3,54x1,77"))	L1WAR
Número de etiquetas	510

<sup>1</sup> Em modo autónomo

<sup>2</sup> Em modo de ligação ao PC

<sup>3</sup> Em modo autónomo e modo PC

<sup>4</sup> É necessária uma pistola de calor para a instalação HST impressa nos cabos (não fornecida pela Epson)

<sup>5</sup> Consulte a ficha de produto da unidade principal ou os Websites da Epson para verificar a compatibilidade das unidades principais

<sup>6</sup> Material: Olefina (Polietileno, Sem cloro)

Para mais informações, contacte o seu representante Epson local ou visite [www.epson.pt](http://www.epson.pt)

Epson Ibérica S.A

Sucursal em Portugal

Telefone: 213 035 400

Fax: 213 035 490

[epson@epson.pt](mailto:epson@epson.pt)

[www.epson.pt](http://www.epson.pt)

Serviço Pós-Venda: 707 222 000

Pré Venda: 707 222 111

9:00 – 18:00 (dias úteis)

As marcas comerciais e as marcas comerciais registadas são propriedade da Seiko Epson Corporation ou dos respectivos detentores.  
As informações do produto estão sujeitas a alterações sem aviso prévio.

**EPSON**®