

# LabelWorks



EPSON

1-





## La familia LabelWorks

Las soluciones de etiquetado de Epson ayudan a mejorar la identificación. Gracias a sus impresoras de etiquetas y cintas adaptadas a cualquier necesidad, LabelWorks lo tiene todo controlado.

Las etiquetas de Epson han sido diseñadas para sobrevivir a las condiciones más adversas, incluso a la abrasión, a los productos químicos o a las condiciones atmosféricas extremas.

Desde tubos termorretráctiles hasta cables autolaminables, nuestra gama de cintas ofrece versatilidad y flexibilidad completas, independientemente de lo que necesites etiquetar.

Con los resistentes modelos de escritorio y portátiles y las diversas opciones de conectividad, las impresoras de etiquetas de Epson son adecuadas para su uso en una amplia variedad de entornos.

# Productos



| Nombre del producto                     | LW-K400/K400VP | LW-600P                    | LW-700                             | LW-Z710                    |
|---|----------------|----------------------------|------------------------------------|----------------------------|
| Tipo                                    | Portátil       | Portátil y de escritorio   | Portátil y de escritorio           | Portátil y de escritorio   |
| Sistemas operativos                     | -              | Windows/Mac/Android/iOS    | Windows/Mac                        | Windows/Mac/Android/iOS    |
| Cintas compatibles (mm)                 | 4/6/9/12/18    | 6/9/12/18/24               | 6/9/12/18/24                       | 4/6/9/12/18/24             |
| Cortador                                | Manual         | Automático                 | Automático                         | Automático                 |
| Símbolos                                | 459            | 466                        | 460 <sup>1</sup> /466 <sup>2</sup> | 466                        |
| Diseño de etiquetas (archivo)           | 50             | Dispositivo inteligente/PC | 100 <sup>1</sup> /PC               | Dispositivo inteligente/PC |
| Adaptador de CA                         | Incluido       | Incluido                   | Incluido                           | Incluido                   |
| Baterías (no incluidas)                 | 6 AA           | 6 AA                       | 6 AA (permite recargables)         | 6 AA                       |
| Dimensiones (largo x ancho x alto) (mm) | 170 x 110 x 56 | 54 x 132 x 146             | 80 x 180 x 235                     | 54 x 132 x 146             |
| Peso (kg)                               | 0,42           | 0,44                       | 0,77                               | 0,44                       |
| Garantía estándar/opcional              | 3 años/1 año   | 3 años/1 año               | 3 años/1 año                       | 3 años/1 año               |



### LW-Z700FK

### LW-Z900FK

### LW-1000P

### Pro100

|   |   |                                    |                 |
|---|---|------------------------------------|-----------------|
| Portátil  | Portátil  | Escritorio                         | Escritorio      |
| Windows   | Windows   | Windows/Mac/Android/iOS            | Windows         |
| 4/6/9/12/18/24  | 4/6/9/12/18/24/36   | 6/9/12/18/24/36                    | 50/100          |
| Automático  | Automático  | Automático, parcial, corte redondo | Automático      |
| 530 <sup>1</sup> /859 <sup>2</sup>                            | 859 <sup>3</sup>  | 466                                | 466             |
| 100 <sup>1</sup> /PC  | 100 <sup>1</sup> /PC  | Dispositivo inteligente/PC         | Ordenador       |
| Incluido  | Incluido  | Incluido                           | Incluido        |
| Batería de iones de litio de larga duración (incluida) o 6 AA | Batería de iones de litio de larga duración (incluida) o 6 AA | –                                  | –               |
| 298 × 136 × 90  | 295 × 136 × 97  | 123 × 153 × 139                    | 262 × 219 × 138 |
| 1,11  | 1,25  | 1                                  | 2               |
| 3 años/1 año  | 3 años/1 año  | 3 años/1 año                       | 3 años/1 año    |



AJ05-35

AJ05-35:70

AJ05-35:70

AJ05-35:70

760

761

762

763



## Gama de cintas LK

Las cintas de LK son compatibles con toda la gama de rotuladoras LabelWorks. Disponibles en una gama de colores, anchos, materiales, formas y acabados, puedes crear etiquetas para una gran variedad de aplicaciones diferentes<sup>4</sup>.

Las etiquetas cuentan con una estructura de varias capas para ofrecer una gran durabilidad y no presentan cloro. Las etiquetas se pueden imprimir con márgenes más pequeños para reducir los residuos.

# Cintas LK



| Cintas continuas   | Fluorescentes      | Fluorescentes         | Con brillo en la oscuridad | Resistentes al calor | Adhesión por planchado | Magnéticas |
|--------------------|--------------------|-----------------------|----------------------------|----------------------|------------------------|------------|
| Autoadhesiva Sí/No | S                  | S                     | S                          | S                    | N                      | N          |
| Longitud (m)       | 9 m                | 9 m                   | 1,5 m                      | 2 m                  | 5 m                    | 1,5 m      |
| Color del texto    | Negro              | Negro                 | Negro                      | Negro                | Negro                  | Negro      |
| Color de la cinta  | Verde fluorescente | Amarillo fluorescente | Con brillo en la oscuridad | Blanco               | Blanco                 | Amarillo   |
| Ancho (4 mm)       | –                  | –                     | –                          | –                    | –                      | –          |
| Ancho (6 mm)       | –                  | –                     | –                          | –                    | –                      | –          |
| Ancho (9 mm)       | –                  | –                     | –                          | –                    | –                      | –          |
| Ancho (12 mm)      | 4GBF               | 4YBF                  | –                          | 4WBH                 | 4WBQ                   | –          |
| Ancho (18 mm)      | 5GBF               | 5YBF                  | 5ZBU                       | –                    | –                      | 5YB2       |
| Ancho (24 mm)      | –                  | –                     | –                          | –                    | –                      | 6YB2       |
| Ancho (36 mm)      | –                  | –                     | –                          | –                    | –                      | 7YB2       |





| Magnéticas | Mate       | Papel mate | Metálicas      | Metálicas    | Pastel | Pastel   | Reflectantes |
|------------|------------|------------|----------------|--------------|--------|----------|--------------|
| N          | S          | S          | S              | S            | S      | S        | S            |
| 1,5 m      | 9 m        | 9 m        | 9 m            | 9 m          | 9 m    | 9 m      | 1,5 m        |
| Negro      | Negro      | Negro      | Negro          | Negro        | Negro  | Negro    | Negro        |
| Blanco     | Plata mate | Blanco     | Plata metálico | Oro metálico | Rojo   | Amarillo | Plata        |
| –          | –          | –          | –              | –            | –      | 1YBP     | –            |
| –          | –          | –          | –              | –            | 2RBP   | 2YBP     | –            |
| –          | –          | –          | –              | –            | 3RBP   | 3YBP     | –            |
| –          | 4SBE       | 4WBB       | 4SBM           | 4KBM         | 4RBP   | 4YBP     | –            |
| 5WB2       | 5SBE       | –          | –              | –            | 5RBP   | 5YBP     | 5SBR         |
| 6WB2       | 6SBE       | –          | –              | –            | 6RBP   | 6YBP     | –            |
| 7WB2       | –          | –          | –              | –            | 7RBP   | 7YBP     | –            |

# Cintas LK



| Cintas continuas   | Satinadas | Satinadas  | Satinadas | Satinadas   | Satinadas | Para cables con laminado automático |
|--------------------|-----------|------------|-----------|-------------|-----------|-------------------------------------|
| Autoadhesiva Sí/No | N         | N          | N         | N           | N         | S                                   |
| Longitud (m)       | 5 m       | 5 m        | 5 m       | 5 m         | 5 m       | 9 m                                 |
| Color del texto    | Negro     | Negro      | Negro     | Oro         | Oro       | Negro                               |
| Color de la cinta  | Oro       | Azul cielo | Rosa      | Azul marino | Rojo      | Blanco                              |
| Ancho (4 mm)       | –         | –          | –         | –           | –         | –                                   |
| Ancho (6 mm)       | –         | –          | –         | –           | –         | –                                   |
| Ancho (9 mm)       | –         | –          | –         | –           | –         | –                                   |
| Ancho (12 mm)      | 4KBBK     | 4LBK       | 4PBK      | 4HKK        | 4RKK      | –                                   |
| Ancho (18 mm)      | –         | –          | –         | –           | –         | –                                   |
| Ancho (24 mm)      | –         | –          | –         | –           | –         | 6WBC                                |
| Ancho (36 mm)      | –         | –          | –         | –           | –         | 7WBC                                |



| Estándar | Estándar | Estándar | Adhesivo fuerte | Adhesivo fuerte | Adhesivo fuerte | Trans-<br>parentes | Trans-<br>parentes | Brillantes |
|----------|----------|----------|-----------------|-----------------|-----------------|--------------------|--------------------|------------|
| S        | S        | S        | S               | S               | S               | S                  | S                  | S          |
| 9 m      | 9 m      | 9 m      | 9 m             | 9 m             | 9 m             | 9 m                | 9 m                | 9 m        |
| Negro    | Rojo     | Azul     | Negro           | Negro           | Negro           | Negro              | Blanco             | Blanco     |
| Blanco   | Blanco   | Blanco   | Blanco          | Amarillo        | Transparente    | Transparente       | Transparente       | Negro      |
| 1WBN     | –        | –        | –               | –               | –               | –                  | –                  | –          |
| 2WBN     | –        | –        | –               | –               | –               | 2TBN               | –                  | –          |
| 3WBN     | 3WRN     | –        | 3WBW            | 3YBW            | 3TBW            | 3TBN               | –                  | –          |
| 4WBN     | 4WRN     | 4WLN     | 4WBW            | 4YBW            | 4TBW            | 4TBN               | 4TWN               | 4BWV       |
| 5WBN     | 5WRN     | –        | 5WBW            | 5YBW            | 5TBW            | 5TBN               | 5TWN               | 5BWV       |
| 6WBN     | –        | –        | –               | –               | –               | 6TBN               | –                  | –          |
| 7WBN     | –        | –        | –               | –               | –               | 7TBN               | –                  | –          |

# Cintas LK



## Cintas continuas

|                                   | Tubo termorretráctil (HST) <sup>4</sup> | Tubo termorretráctil (HST) <sup>4</sup> |
|-----------------------------------|---|---|
| Autoadhesiva Sí/No                | N                                       | N                                       |
| Longitud (m)                      | 2,5 m                                   | 2,5 m                                   |
| Color del texto                   | Negro                                   | Negro                                   |
| Color de la cinta                 | Blanco                                  | Amarillo                                |
| Diámetro (de 1,07 mm a 3,18 mm)   | 4WBA3                                   | 4YBA3                                   |
| Diámetro (de 3,00 mm a 5,70 mm)   | 4WBA5                                   | 4YBA5                                   |
| Diámetro (de 5,60 mm a 10,90 mm)  | 4WBA11                                  | 4YBA11                                  |
| Diámetro (de 8,00 mm a 13,70 mm)  | 4WBA14                                  | 4YBA14                                  |
| Diámetro (de 10,60 mm a 20,00 mm) | 4WBA21                                  | 4YBA21                                  |

## Cintas precortadas<sup>5</sup>

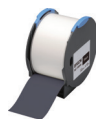
|                                  | Troqueladas  | Troqueladas | Troqueladas     |
|----------------------------------|--------------|-------------|-----------------|
| Autoadhesiva Sí/No               | S            | S           | S               |
| N.º de etiquetas por rollo/forma | 180/circular | 140/ovalada | 140/rectangular |
| Color del texto                  | Negro        | Negro       | Negro           |
| Color de la cinta                | Blanco       | Blanco      | Blanco          |
| Ancho (42 mm <sup>5</sup> )      | 8WBWAA       | 8WBWAB      | 8WBWAC          |

## Consumibles RC

Estas etiquetas se han diseñado para ser duraderas y están totalmente probadas en cuanto a durabilidad, tanto en interiores como en exteriores. Para aplicaciones de etiquetado más amplias, como letreros de seguridad, envíos postales e identificación de productos. Elige entre una gama de combinaciones de colores y anchos.



# Consumibles RC



## Cintas continuas

|                   | Olefina <sup>6</sup> | Olefina <sup>6</sup> | Olefina <sup>6</sup> | Olefina <sup>6</sup> | Olefina <sup>6</sup> | Olefina <sup>6</sup> | Olefina <sup>6</sup> |
|-------------------|----------------------|----------------------|----------------------|----------------------|----------------------|----------------------|----------------------|
| Longitud m (" )   | 15 m (49,2")         | 15 m (49,2")         | 15 m (49,2")         | 15 m (49,2")         | 15 m (49,2")         | 15 m (49,2")         | 15 m (49,2")         |
| Color de la cinta | Transparentes        | Amarillo             | Rojo                 | Verde                | Azul                 | Negro                | Blanco               |
| Ancho (50 mm)     | T5TNA                | T5YNA                | T5RNA                | T5GNA                | T5LNA                | T5BNA                | T5WNA                |
| Ancho (100 mm)    | T1TNA                | T1YNA                | 1RNA                 | T1GNA                | T1LNA                | T1BNA                | T1WNA                |



### Cintas de tinta

|                        | Rojo         | Verde        | Azul         | Negro        | Blanco       |
|------------------------|--------------|--------------|--------------|--------------|--------------|
| Longitud               | 30 m (98,4") | 30 m (98,4") | 30 m (98,4") | 30 m (98,4") | 30 m (98,4") |
| Color de texto (tinta) | Rojo         | Verde        | Azul         | Negro        | Blanco       |
| Ancho (100 mm)         | R1RNA        | R1GNA        | R1LNA        | R1BNA        | T1WNA        |



### Rollo de papel precortado

|   | Blanco |
|---|--------|
| Color del texto                                 | Negro  |
| Tamaño de etiqueta<br>(90 × 45 mm/3,54 × 1,77") | L1WAR  |
| Número de etiquetas                             | 510    |

<sup>1</sup> En modo autónomo.

<sup>2</sup> En modo conexión a ordenador.

<sup>3</sup> En modo autónomo y conexión a ordenador.

<sup>4</sup> Se requiere una pistola térmica para instalar tubos termorretráctiles impresos en cables (no la proporcionará Epson).

<sup>5</sup> Consulta la hoja de información del equipo o los sitios web de Epson para ver la compatibilidad con los equipos.

<sup>6</sup> Material: olefina (polietileno, sin cloro).

Para obtener más información, ponte en contacto con tu oficina local de Epson o visita [www.epson.es](http://www.epson.es).

Epson Ibérica, S.A.U.

Tel.: 93 582 15 00

Tel.: 902 49 59 69 (Preventa)

Fax: 93 582 15 55

Central: Sant Cugat

Camí de Ca n'Ametller, 22

Edificio 2

08195 Sant Cugat del Vallès (Barcelona)

[www.epson.es](http://www.epson.es)

Las marcas comerciales o marcas registradas son propiedad de Seiko Epson Corporation o de sus respectivos propietarios.

La información sobre los productos puede estar sujeta a modificación en función de las actualizaciones en sus especificaciones.

**EPSON**®