

# Travailler pour chaque entreprise



# Exploitez nos solutions

Apportez plus d'efficacité et d'interactivité à votre lieu de travail à l'aide des solutions innovantes d'Epson pour l'entreprise.

Simple à connecter et à utiliser, chacune est conçue pour un travail plus productif, en utilisant les dernières fonctionnalités qui permettent aux utilisateurs de partager et de collaborer de manière innovante.

Découvrez comment nos solutions peuvent simplifier le flux de travaux de votre entreprise.

## Efficacité de l'entreprise

Toutes les entreprises souhaitent être aussi efficaces que possible. Les solutions professionnelles Epson peuvent vous aider à y parvenir.

Cela pourrait impliquer une impression plus rapide, une diffusion optimale ou une numérisation améliorée. Cela pourrait impliquer une plus grande gamme de solutions plus fiables et plus efficaces à exploiter lors de vos déplacements, ou de tirer le meilleur parti de la technologie innovante émergente telle que la réalité augmentée (RA).

Grâce à la technologie, Epson est en mesure d'aider votre entreprise à gagner en efficacité.

- Simplifiez la collaboration avec des solutions d'affichage combinées pour tout format et n'importe quel espace. L'affichage interactif d'Epson est évolutif, atteignant jusqu'à 100" en Full HD ; il est donc idéal pour tout environnement.
- Exploitez la gamme Workforce Pro RIPS et obtenez votre première page 3,5 fois plus rapidement<sup>1</sup> que sur les imprimantes laser équivalentes ou imprimez jusqu'à 100 ppm avec la gamme WorkForce Enterprise.
- Gagnez en efficacité avec les solutions d'assistance à distance, de prélèvement en entrepôt et de formation à l'aide des lunettes connectées Moverio et de la réalité augmentée.
- Simplifiez-vous le travail à distance grâce aux solutions sécurisées de numérisation et de réunion BYOD qui vous permettent de faire des présentations à n'importe quel collègue, même si vous n'êtes plus au bureau.
- Numérisez et imprimez lors de vos déplacements grâce à des scanners mobiles, légers et compacts et à des imprimantes qui permettent aux employés à distance de capturer des documents importants ou de partager des copies papier.
- Gagnez en productivité avec la gamme de produits Epson et profitez de temps d'arrêt réduits, grâce aux besoins réduits en matière de maintenance.

## Avantages financiers

L'efficacité est essentielle. Et les solutions professionnelles d'Epson offrent également des avantages financiers tangibles et rapides pour améliorer votre chiffre d'affaires.

- Solutions d'impression directes et simples sans coûts cachés, afin de définir votre budget en toute confiance.
- RIPS (Replaceable Ink Pack System) : votre entreprise réalisera 4,5 fois plus d'impressions<sup>2</sup> pour le même coût.
- Les imprimantes WorkForce Pro RIPS offrent jusqu'à 96 % de consommation d'énergie en moins<sup>3</sup> par rapport aux imprimantes laser, pour aider à réduire vos coûts énergétiques.
- Économisez jusqu'à 50 % par page, par rapport aux imprimantes laser couleur concurrentes.<sup>4</sup>
- Réduisez les coûts d'externalisation en produisant des impressions grand format, des étiquettes et des disques en interne.
- Traitez les chèques avec précision et de manière sécurisée, puis envoyez automatiquement les numérisations à votre serveur local à l'aide de nos scanners de chèque tout-en-un.
- En adoptant les imprimantes jet d'encre professionnel d'Epson, nos clients pourraient réaliser jusqu'à 65,7 millions d'euros d'économies sur leur facture d'énergie et émettre 124 000 tonnes de CO<sub>2</sub> pendant plus de deux ans.<sup>5</sup>

## Combien pourriez-vous économiser ?

À l'aide de notre calculateur, découvrez les économies que vous pourriez réaliser avec la gamme WorkForce Pro.

## Une plus grande sécurité

La sécurité de l'entreprise n'a jamais été aussi importante. Et avec Epson, la sécurité de votre entreprise est garantie.

Grâce aux solutions professionnelles d'Epson, restez en conformité avec toutes les réglementations actuelles en termes de protection des données et définissez les niveaux de sécurité que votre entreprise jugera opportuns.

Autrement dit, profitez d'une tranquillité d'esprit totale, vos activités étant interrompues beaucoup moins fréquemment.

- Répondez aux normes de protection des données en gérant les données financières et personnelles avec la plus grande attention et la plus grande efficacité.
- Limitez l'accès aux informations imprimées confidentielles en utilisant la fonction d'impression sécurisée par code PIN des imprimantes et multifonctions WorkForce Pro.
- Effectuez des impressions à la demande avec authentification par code.
- Respectez les tout derniers protocoles de sécurité et de cryptage, notamment IPSEC et IEEE802.1x.
- Numérisez et envoyez vos documents en toute sécurité grâce aux PDF cryptés.
- Fournissez un stockage de sécurité pendant près de 100 ans grâce aux informations confidentielles stockées sur des DVD inviolables.

Les utilisateurs d'imprimantes Jet d'Encre Professionnel Epson peuvent économiser jusqu'à

# 22,2 m. d'euros

par an sur leur facture d'énergie<sup>5</sup>



# Transformez tout type d'environnement professionnel



## Imprimez rapidement à coûts réduits

Les imprimantes et multifonctions WorkForce Pro RIPS offrent plusieurs avantages essentiels aux entreprises. Elles stimulent la productivité grâce à des impressions plus rapides, bien moins coûteuses que celle des imprimantes laser. Elles permettent également de réduire la consommation d'énergie jusqu'à 96 %<sup>3</sup> et les déchets jusqu'à 99 %<sup>3</sup>.



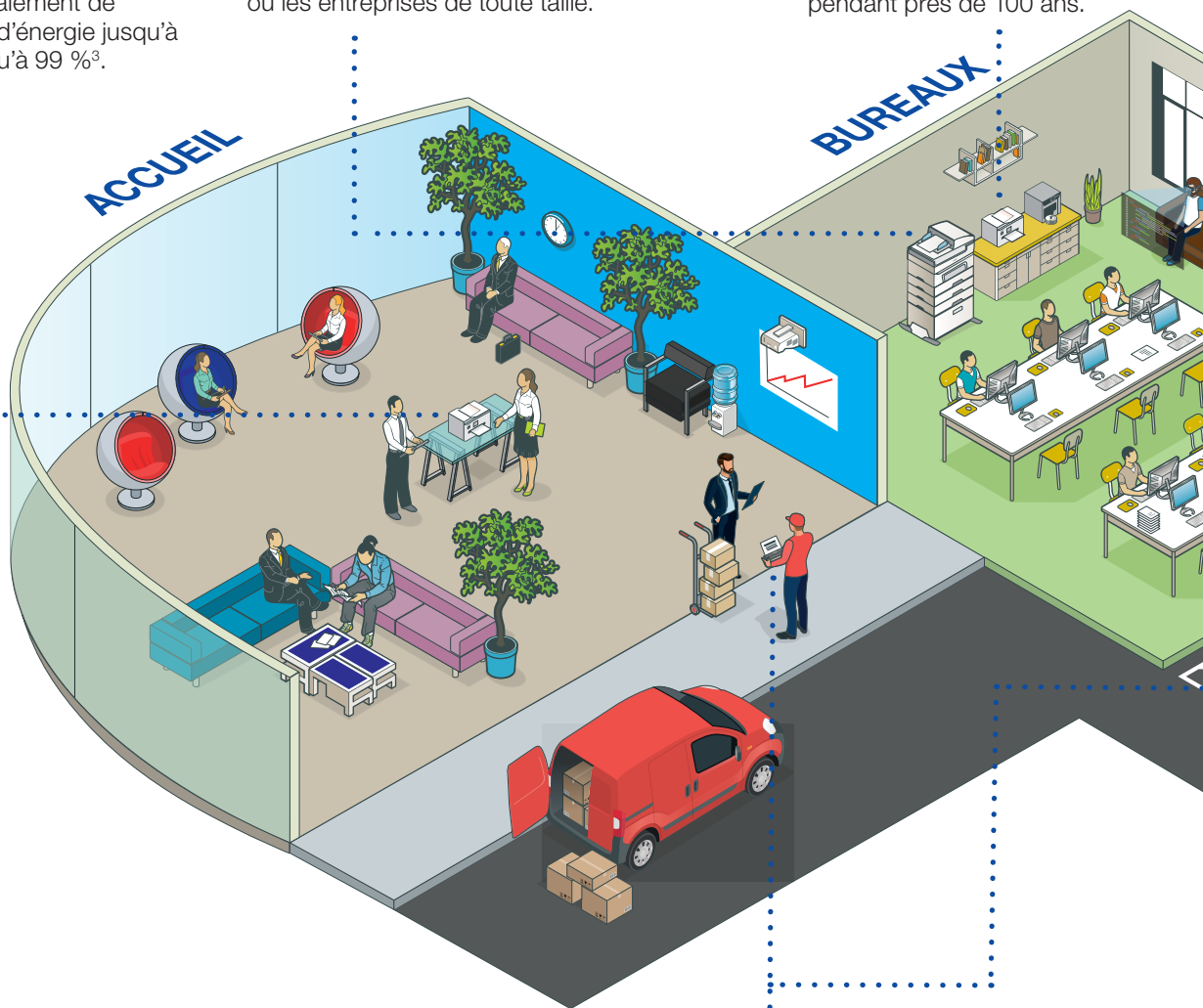
## Imprimez de grands volumes

Parfaits pour la bureautique professionnelle, les multifonctions WorkForce Enterprise peuvent imprimer jusqu'à 100 ppm. Polyvalents, ils prennent en charge des formats papier jusqu'au SRA3, et ils sont suffisamment flexibles pour les services ou les entreprises de toute taille.



## Protégez et sauvegardez vos données

Réduisez l'espace et le manque de longévité qu'implique le stockage du papier. Numérisez et stockez vos données sur des graveurs de disque et gardez leur sécurité pendant près de 100 ans.



## Accédez à vos solutions où que vous soyez

Imprimez, numérisez et projetez lors de vos déplacements grâce à nos solutions légères, compactes et mobiles de numérisation, d'impression et d'affichage. Prenez des notes de réunion ou des images avec votre mobile et envoyez-les à votre bureau pour impression. Accédez à distance aux projecteurs avec Epson iProjection et numérisez vers votre mobile avec Epson DocumentScan. Nos solutions sont également compatibles avec Apple AirPrint ou Google Cloud Print.



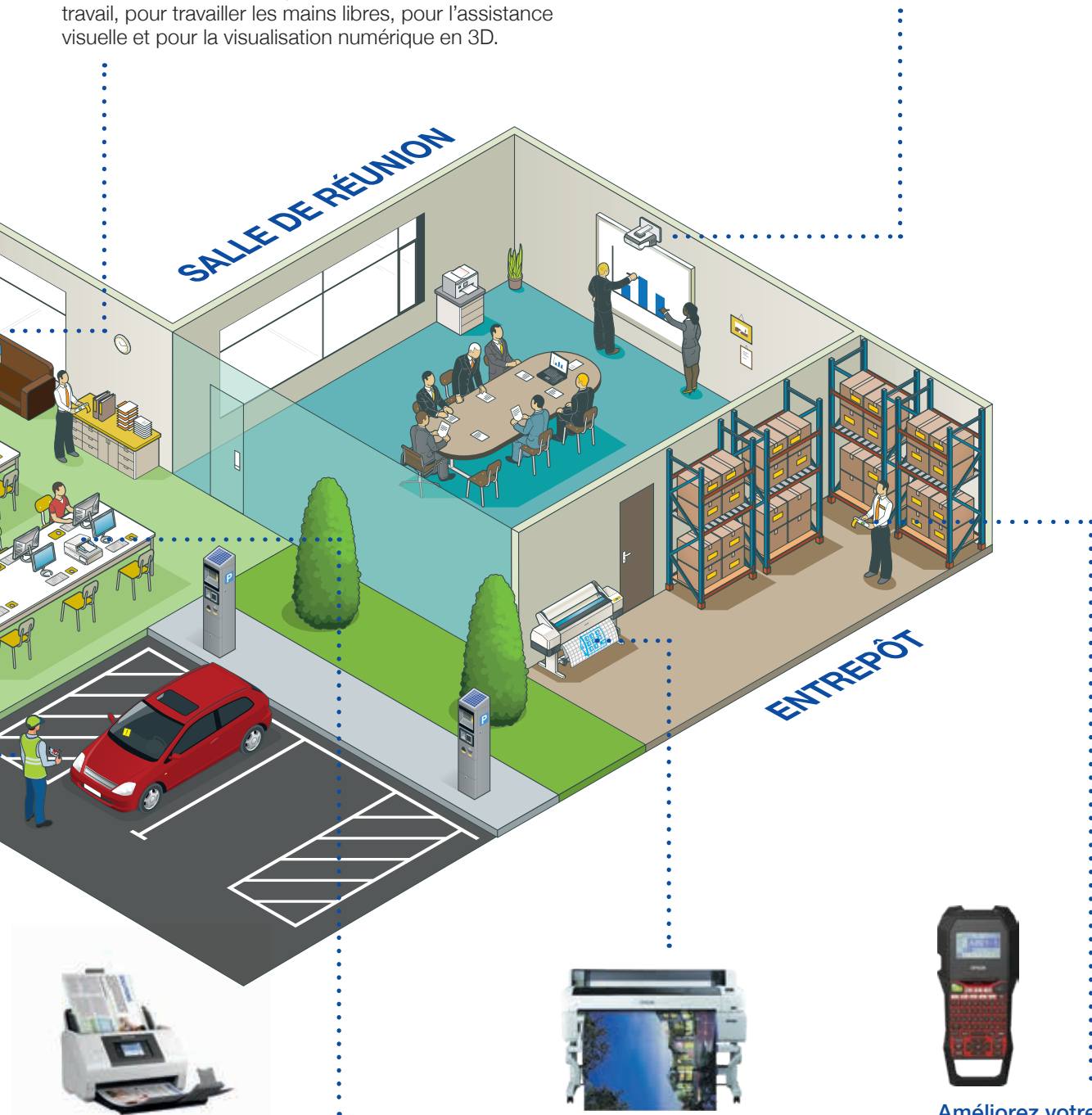
### Travaillez plus intelligemment avec les lunettes connectées

Améliorez l'efficacité opérationnelle grâce à la Réalité augmentée (RA) et à nos lunettes connectées Moverio pour superposer les images sur l'environnement de travail, pour travailler les mains libres, pour l'assistance visuelle et pour la visualisation numérique en 3D.



### Collaborez et partagez de manière plus efficace

En rendant les réunions plus attrayantes et en simplifiant le travail collaboratif, il n'a jamais été aussi facile de travailler ensemble sur des fichiers et des documents.



### Simplifiez la numérisation

Produisez des versions numériques de grande qualité de vos documents A4 et ce, rapidement et efficacement grâce aux scanners à défilement WorkForce. En mesure de numériser jusqu'à 65 pages par minute à 300 dpi (points par pouce), vous pouvez mettre à jour, partager et diffuser rapidement vos documents n'importe où dans le monde.



### Faites forte impression

Les imprimantes grands formats Epson SureColor garantissent des détails et des couleurs superbes et sont d'une extrême précision, ce qui les rend idéales pour les applications de cartographie, de plans en CAO et de signalétique ou information pour affichage.



### Améliorez votre organisation

Produisez des étiquettes résistantes et durables sur un large choix de rubans et de couleurs de texte. Les étiqueteuses LabelWorks vous offrent la garantie que vos rapports, documents, fichiers, dossiers et même câbles sont repérés avec un étiquetage de qualité pour une recherche simplifiée.

# Des solutions pour un travail plus intelligent



## Réduisez les coûts d'impression

Ne payez que ce que vous imprimez et bénéficiez d'une facture mensuelle simple et unique avec les services MPS d'Epson. Ces services permettent une prévision précise et une réduction des coûts d'impression pour vous aider à garder un œil sur vos dépenses. Ils réduisent également l'administration, car lorsque votre stock de consommables commence à s'épuiser, vous en recevez de nouveaux automatiquement.

[www.epson.fr/mps](http://www.epson.fr/mps)



## Projetez du contenu depuis votre appareil mobile

iProjection permet de connecter aisément un appareil iOS ou Android à un écran connecté au réseau. Partagez non seulement vos fichiers et images lors de présentations et vidéos, mais annotez également vos fichiers directement depuis votre appareil vers l'écran.



## Imprimez depuis votre tablette ou smartphone

Avec Epson Connect, envoyez vos impressions à votre bureau directement depuis votre appareil. C'est parfait si, par exemple, vous souhaitez imprimer immédiatement une photo des notes de réunion sur un tableau blanc ou partager un e-mail important lors de vos déplacements.

## Solutions logicielles professionnelles

Découvrez comment les solutions Epson et celles de nos partenaires exploitent nos imprimantes, multifonctions et scanners pour répondre aux besoins des entreprises (des TPE-PME aux grandes entreprises) et peuvent être adaptées pour satisfaire les exigences des marchés verticaux.

## Intégrez les multifonctions Epson facilement dans votre environnement

Les solutions logicielles professionnelles d'Epson et de nos partenaires facilitent leur intégration, sans perturber les environnements existants, afin de permettre un fonctionnement quotidien plus efficace.

Découvrez la gamme complète de solutions logicielles et les compatibilités système d'Epson et de nos partenaires sur le site [www.epson.fr/bis](http://www.epson.fr/bis)

Jusqu'à

# 84 000

pages en impression continue<sup>6</sup>

Découvrez des solutions plus innovantes pour l'entreprise.

[www.epson.fr/corporate](http://www.epson.fr/corporate)

# Améliorez la qualité et faites des économies avec Epson



## Générez de nouvelles opportunités

Dans certains secteurs, la qualité du travail dépend considérablement des outils utilisés. Les entreprises ayant recours à la technologie de pointe peuvent prendre l'avantage. C'est ce qu'incarne Eliofofototecnicabarbieri, entreprise d'impression aux services étendus allant des impressions numériques et des produits de communication à la gestion des bases de données et à la compilation de données SIG environnementales et géographiques dans le domaine de la cartographie.

Quel que soit le résultat, la société gère l'intégralité du processus de l'impression à la distribution avec rapidité, efficacité et professionnalisme ; en fournissant des produits de qualité et une assistance étendue.

## Se réinventer est la clé du succès

Souhaitant se transformer, pendant l'année, la société a décidé de remplacer la plupart de ses traceurs obsolètes de deux sites à Parme par des imprimantes ultra-performantes plus modernes d'Epson.

« Nous avons besoin de remplacer les anciens traceurs » explique Andrea Nicoli, responsable marketing et informatique à Eliofofototecnicabarbieri, « car ils ne garantissaient plus la qualité que les clients attendent désormais. Grâce aux nouvelles solutions d'Epson, nous pouvons obtenir des impressions de qualité supérieure qui permettent de gagner du temps et de réduire les coûts. »

Ce changement a été confirmé par divers tests effectués avant l'achat. Ils ont montré que les solutions Epson étaient clairement supérieures en termes de performances et d'économies d'énergie que les modèles précédemment utilisés.

Par conséquent, la société a été également en mesure d'élargir ses horizons, ouvrant des marchés pour les reproductions d'art, un secteur en pleine expansion dans lequel elle peut fournir un service complet qui se limite pas uniquement à l'impression, mais également à la post-production d'images, ainsi qu'aux conseils directs aux photographes.

## De puissantes imprimantes modernes pour répondre aux besoins des clients

Imprimante quatre couleurs, ultra-rapide et évolutive, la SC-T7200 offre des performances optimisées pour les programmes de conception graphique, de CAO et de cartes SIG dans un environnement de production dynamique. Grâce à sa puissance de traitement de l'image et à sa grande vitesse d'impression, quatre de ces modèles ont été choisis pour répondre aux exigences de productivité et de flexibilité d'Eliofofototecnicabarbieri.

Pour les travaux de signalétique, la société utilise une SureColor SC-S40600, une machine extrêmement performante qui prend en charge un large éventail de substrats et qui possède des fonctions spécifiques pour garantir des niveaux élevés de productivité, telles qu'une maintenance automatisée de la tête d'impression et un système de collecte de la voltige d'encre.

Les impressions professionnelles et les épreuves couleur sont produites sur les SureColor SC-P20000 et SC-P9000V en fonction du format requis ; ces deux imprimantes photographiques utilisent les têtes d'impression PrecisionCore MicroTFP d'Epson pour des résultats exceptionnels grâce à une résolution allant jusqu'à 2400 x 1200 dpi. La SC-P20000 peut prendre en charge des médias d'une largeur pouvant atteindre 162,6 cm. Elle utilise des encres Epson UltraChrome Pro 10 couleurs pour une impression homogène et d'exceptionnelle qualité, avec des noirs riches et profonds, grâce aux encres haute densité Noir Photo et Noir mat. La SC-P9000V prend en charge des supports allant jusqu'à 112,8 cm et utilise l'encre pigmentaire UltraChrome HDX 10 couleurs avec une encre violette qui peut reproduire 99 % des couleurs certifiées Pantone, même les tons directs les plus difficiles.

« Avec notre nouveau jeu de machines, nous sommes en mesure de produire des volumes requis, avec une haute qualité et peu de temps : et cela en raison de l'intégration d'imprimantes ultra rapides, efficaces et très performantes dans notre système de production. Sans aucun doute, l'investissement nous a permis de faire un pas de géant en matière de qualité. »

**Andrea Nicoli**  
Responsable marketing et informatique



# Protégez l'avenir de la planète

Au sein d'Epson, nous comprenons l'importance d'encourager une consommation plus écologique pour les futures générations.

**Répondez à vos objectifs environnementaux** en produisant jusqu'à 99 % de déchets en moins avec les modèles WorkForce Pro RIPS<sup>3</sup> (Replaceable Ink Pack System), consommez jusqu'à 96 % d'énergie en moins avec les imprimantes et multifonctions WorkForce Pro<sup>3</sup> et doublez votre vitesse d'impression tout en divisant votre consommation électrique par deux grâce à la série WorkForce Enterprise<sup>7</sup>

**Réduisez la consommation électrique** avec le mode économique sur vos solutions d'écran interactif et allongez la durée de vie de la lampe

**Réduisez votre empreinte carbone** grâce à nos scanners sans préchauffage et grâce à la technologie ReadyScan intégrée qui permet de réduire la consommation électrique

**Consommez moins d'électricité** en adoptant les imprimantes Jet d'Encre Professionnel et économisez jusqu'à 65,7 millions d'euros d'économies sur leur facture d'énergie pendant plus de deux ans.<sup>5</sup>

**Émettez moins de CO<sub>2</sub>** en adoptant les imprimantes Jet d'Encre Professionnel Epson et économisez jusqu'à 124 000 tonnes de CO<sub>2</sub> pendant plus de deux ans<sup>5</sup>

## Découvrez ce que vous pourriez économiser

Calculez les économies d'énergie et la réduction des émissions de CO<sub>2</sub> qu'une imprimante ou un multifonction WorkForce Pro peut réaliser au sein de votre environnement d'entreprise grâce à notre calculateur.

[www.epson.fr/eco-saving](http://www.epson.fr/eco-saving)



Jusqu'à **92 %**

**d'émissions de CO<sub>2</sub>**  
en moins par rapport  
aux modèles laser<sup>5</sup>

**96 %**

**de consommation  
d'énergie en moins**  
par rapport aux  
modèles laser<sup>3</sup>

**94 %**

**de déchets en moins**  
par rapport aux  
modèles laser<sup>3</sup>

**3,5 x**

**plus rapide**  
que les  
modèles laser<sup>1</sup>

<sup>1</sup> Selon les tests effectués par BLI, sur plus de deux mois jusqu'en février 2017. Comparaison effectuée avec une sélection de machines concurrentes, comme demandé par Epson. Pour plus d'informations, rendez-vous sur [www.epson.fr/inkjetsaving](http://www.epson.fr/inkjetsaving)

<sup>2</sup> Selon les tests effectués par BLI, sur plus de deux mois jusqu'à avril 2015. Comparaison effectuée avec toutes les machines testées au moment de la publication. Pour plus d'informations, rendez-vous sur [www.epson.fr/inkjetsaving](http://www.epson.fr/inkjetsaving)

<sup>3</sup> Selon les tests effectués par BLI, sur plus de deux mois jusqu'en février 2017. Comparaison effectuée avec une sélection de machines concurrentes, comme demandé par Epson. Pour plus d'informations, rendez-vous sur [www.epson.fr/inkjetsaving](http://www.epson.fr/inkjetsaving)

<sup>4</sup> Comparaison avec la série WF-C5000 effectuée par rapport aux 10 imprimantes laser couleur les plus vendues, avec une vitesse d'impression entre 1 et 30 pages par minute, en Europe occidentale, centrale et de l'Est, comme défini par IDC au cours des 12 mois jusqu'en juin 2017. Les données du coût à la page sont issues du rapport GAP Intelligence d'août 2017 et représentent une moyenne des tarifs observés en Allemagne, en France et au Royaume-Uni (avec des valeurs en euros comme indiqué par CPP). Valeurs Epson basées sur le prix recommandé des packs d'encre XXL (rendement de 5 000 pages selon IEEE/ISO 24711/24712). Les tarifs des modèles concurrents étaient le coût par page le plus bas disponible.

<sup>5</sup> Basé sur l'extraction et le traitement des matières premières et la fabrication de consommables. Testé avec la méthodologie Epson : 1. Le calcul ne tient compte que des émissions de CO<sub>2</sub> en tant que fardeau environnemental du réchauffement climatique. 2. Les résultats du calcul sont basés sur l'auto-déclaration (vérification tierce non reçue). 3. Nous utilisons le coefficient de CO<sub>2</sub> (kg-CO<sub>2</sub>/unité) publié dans la base de données JEMAI « LCA Pro ».

<sup>6</sup> Réservoirs d'encre haute capacité offrant une autonomie pouvant atteindre 84 000 pages environ. L'autonomie réelle peut varier en fonction de la nature des impressions et des conditions d'utilisation. Pour plus d'informations, rendez-vous sur [www.epson.eu/pageyield](http://www.epson.eu/pageyield). Les encres de démarrage ne servent qu'à initialiser le multifonction. Il convient d'acheter ou de fournir de nouvelles encres pour le fonctionnement normal.

<sup>7</sup> Les imprimantes laser 45-55 ppm consomment généralement 1 500 W, le modèle WorkForce Enterprise offre une faible consommation électrique comprise entre 180 et 320 W, et imprime à une vitesse pouvant atteindre 100 lpm.

<sup>8</sup> Part de marché la plus importante pour les projecteurs de 500 lumens et plus. (Enquête menée par Futuresource Consulting Limited pour la période allant de 2001 à 2016)

Pour de plus amples informations, veuillez contacter votre bureau Epson local ou consulter le site [www.epson.fr](http://www.epson.fr)

Epson France S.A.S.  
Siège social, agence Paris et consommables  
CS90085 - 92309 Levallois-Perret CEDEX  
Agences régionales : Bordeaux, Lille, Lyon,  
Marseille, Nantes, Strasbourg, Toulouse.  
Information : 09 74 75 04 04  
(Tarif d'une communication locale hors coûts liés à l'opérateur)  
Pour plus d'informations, visitez [www.epson.fr](http://www.epson.fr)

### Support technique

**Produits pour « Particuliers »** (imprimantes et multifonctions jet d'encre, scanners Perfection)  
- Produits sous garantie : 09 74 75 04 04  
(Tarif d'une communication locale hors coûts liés à l'opérateur)  
- Produits hors garantie : 0 899 700 817  
(1,34 EUR/appel et 0,34 EUR/min)

**Produits pour « Professionnels »** (Laser, Jet d'encre PRO, Matricielles à impact, Scanner, VidéoProjecteurs, Etiqueteuses, Imprimantes Points de vente, Billetterie, Etiquettes, Scanner de chèques, Duplicateurs)  
- Produits sous garantie et hors garantie :  
0 821 017 017 (0,12 EUR/min)



**EPSON  
WORLD LEADER<sup>8</sup>  
IN PROJECTORS**

**EPSON<sup>®</sup>**