

# Für Unternehmen jeder Größe



# Profitieren Sie von unseren professionellen Lösungen

Mit den Lösungen von Epson für Unternehmen erleben Sie mehr Effizienz und Interaktivität am Arbeitsplatz.

Jedes Gerät ist ganz einfach anzuschließen und zu bedienen und auf ein noch produktiveres Arbeiten ausgelegt. Dabei kommen die neuesten Funktionen zum Tragen, die den Mitarbeitern beeindruckende neue Möglichkeiten für die Zusammenarbeit und das gemeinsame Nutzen von Inhalten eröffnen.

Entdecken Sie, wie unsere Lösungen die Abläufe in Ihrem Unternehmen vereinfachen können.

## Effizienz im Unternehmen

Jedes Unternehmen strebt nach höchstmöglicher Effizienz. Unsere Lösungen können Ihnen dabei helfen.

Unser Portfolio bietet Produkte und Lösungen für effizientes Drucken, Projizieren und Scannen. Es umfasst mobile Lösungen und innovative, bahnbrechende Technologien wie unsere AR-Brille (Augmented Reality).

Die Epson Technologien unterstützen Sie bei Ihrer täglichen Arbeit im Unternehmen.

- Unsere Präsentationslösungen sind für viele Projektionsflächen und Räume jeder Größe geeignet. Unsere interaktiven Modelle liefern ein Full HD-Bild mit einer skalierbaren Bilddiagonale von bis zu 100 Zoll (2,5 m). Das macht sie ideal für jede Umgebung.
- Nutzen Sie die WorkForce Pro RIPS-Modelle und erhalten Sie die erste Seite Ihres Drucks bis zu 3,5 Mal schneller<sup>1</sup> als bei vergleichbaren Laserdruckern, oder drucken Sie bis zu 100 Seiten pro Minute mit dem WorkForce Enterprise.
- Verbessern Sie Effizienz mit Remote-Unterstützung, Kommissionierung im Lager und Schulungslösungen – mit unserer AR-Multimedia-Brille.
- Vereinfachte Telearbeit mit sicheren Lösungen für Scans und BYOD-Besprechungslösungen, die Ihnen ermöglichen, jeden im Raum mit Ihrer Präsentation zu erreichen, selbst wenn Sie gar nicht persönlich anwesend sind.
- Drucken und scannen Sie unterwegs mit leichten und kompakten mobilen Scannern und Druckern, mit denen Sie wichtige Dokumente erfassen oder Papiausdrucke weitergeben können.
- Steigern Sie die Produktivität mit der Epson Produktpalette und freuen Sie sich über weniger Unterbrechungen dank geringerem Wartungsbedarf.

## Finanzielle Vorteile

Effizienz ist entscheidend. Doch Lösungen für Unternehmen von Epson bieten zudem handfeste, finanzielle Vorteile.

- Einfache, unkomplizierte Drucklösungen ohne versteckte Kosten – das gibt Ihnen Planungssicherheit für Ihr Budget.
- Unser RIPS-System bedeutet, dass Ihr Unternehmen bei gleichen Kosten bis zu 4,5 Mal mehr Drucke<sup>2</sup> erreicht.
- WorkForce Pro RIPS-Drucker verbrauchen bis zu 96 % weniger Strom<sup>3</sup> als Laserdrucker und helfen Ihnen beim Senken Ihrer Energiekosten.
- Bis zu 50 % niedrigere Kosten pro Seite als bei vergleichbaren Farblaserdruckern<sup>4</sup>
- Sparen Sie Kosten für Auslagerungen, indem Sie Etiketten, Großformatdrucke und Speichermedien intern produzieren.
- Multifunktionale Schecksanner ermöglichen eine präzise und sichere Scheckverarbeitung und senden die Scans automatisch an Ihren lokalen Server.
- Durch einen Umstieg auf Business-Tintenstrahldrucker von Epson konnten unsere Kunden über einen Zeitraum von zwei Jahren bis zu 65,7 Mio. Euro Energiekosten und bis zu 124.000 Tonnen CO<sub>2</sub> einsparen.<sup>5</sup>

## Steigen Sie auf Business-Tintenstrahldrucker von Epson um!

Finden Sie heraus, wie viel Sie mit dem WorkForce Pro bei den Gesamtbetriebskosten sparen könnten.

### Mehr Sicherheit

Nie war Sicherheit für Unternehmen wichtiger als heute. Und Ihr Unternehmen war niemals in besseren Händen als bei Epson.

Unsere Lösungen unterstützen Sie bei der Einhaltung aller aktuellen Vorschriften für den Umgang mit Daten und ermöglichen einstellbare Sicherheitsstufen, die zu Ihrem Unternehmen passen.

All dies bedeutet für Sie beruhigende Sicherheit, während gleichzeitig Unterbrechungen des Betriebs auf ein Minimum beschränkt werden.

- Erfüllen Sie die Datenschutzstandards, indem Sie beim Umgang mit Finanz- und persönlichen Daten äußerste Sorgfalt und Effizienz walten lassen.
- Mit den WorkForce Pro-Druckern können Sie den Zugriff auf vertrauliche Informationen über den sicheren Druck per PIN-Code einschränken.
- Legen Sie eine Authentifizierung von Benutzern für den Druck mit Kartenlesegeräten oder Benutzernamen/Kennwörtern fest.
- Unterstützung für die neuesten Sicherheits- und Verschlüsselungsprotokolle einschließlich IPSEC und IEEE802.1x.
- Sicheres Scannen und Versenden mit verschlüsselten PDFs.
- Sichere Archivierung für 100 Jahre durch Speicherung vertraulicher Daten auf manipulationssicheren DVDs.

Benutzer von Epson  
Business-Tintenstrahldruckern  
konnten bis zu

**22,2 Mio.  
EUR**

pro Jahr an Strom sparen<sup>5</sup>



# Unsere Lösungen für Unternehmen



## Schneller drucken zu geringeren Kosten

WorkForce Pro RIPS-Drucker bieten Unternehmen viele entscheidende Vorteile. Sie steigern die Produktivität durch schnelleres Drucken – trotzdem sind die Kosten erheblich geringer als bei Laserdruckern. Außerdem verbrauchen sie bis zu 96 % weniger Strom<sup>3</sup> und produzieren bis zu 99 % weniger Abfall<sup>3</sup>.



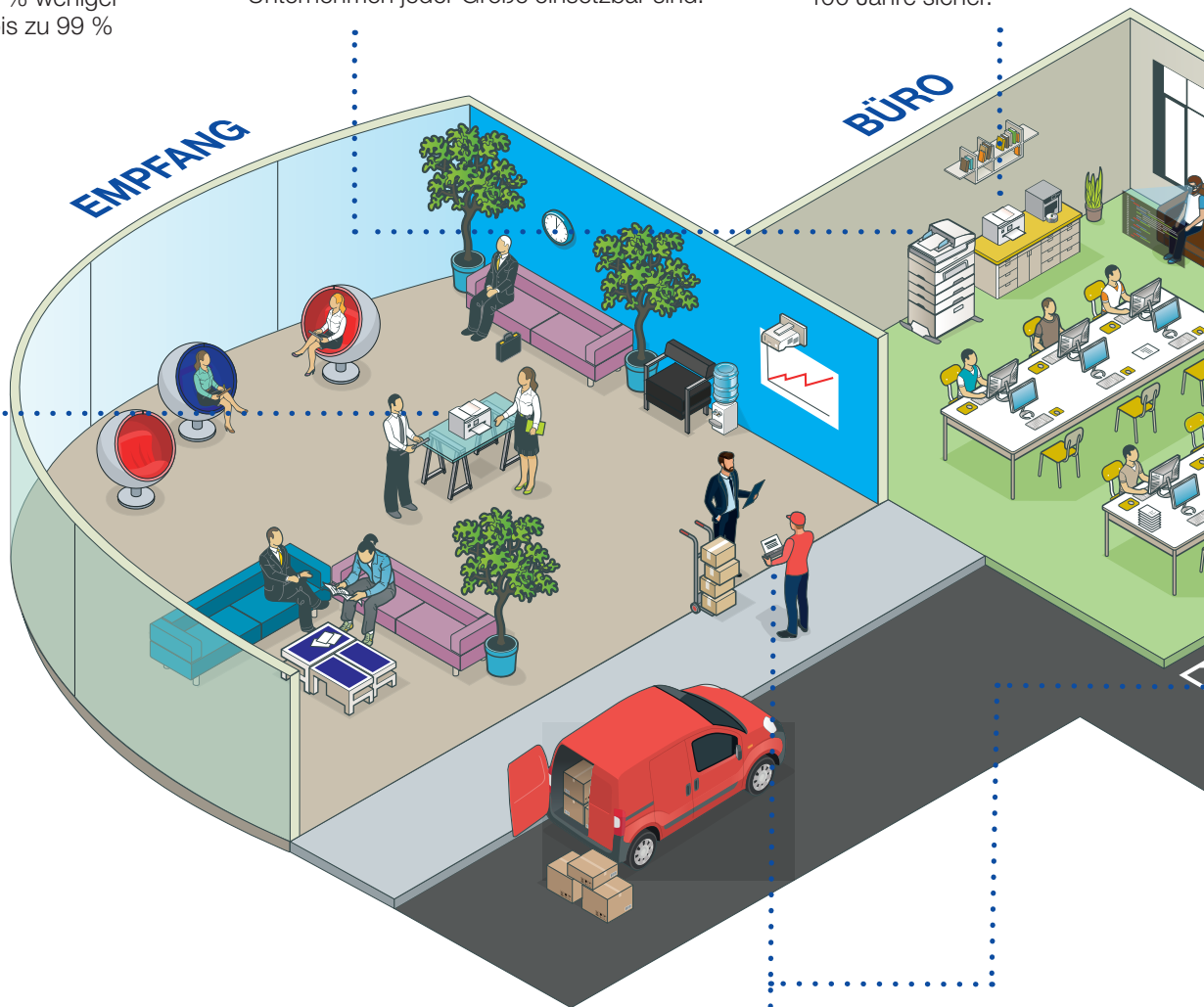
## Druck mit hohen Auflagen

Meister der Effizienz im Büro: WorkForceEnterprise-Drucker ermöglichen Druckgeschwindigkeiten von bis zu 100 Seiten pro Minute. Dank ihrer Vielseitigkeit können Sie Dokumente bis zum Format DIN A3+ drucken. Außerdem sind sie so flexibel, dass sie in Abteilungen oder Unternehmen jeder Größe einsetzbar sind.



## Daten schützen und speichern

Vergessen Sie den Platzbedarf und die geringe Haltbarkeit von ausgedruckten Dokumenten bei der Lagerung. Scannen Sie die Dokumente, und legen Sie sie auf CDs/DVDs ab. Daraufhin sind Ihre Daten für bis zu 100 Jahre sicher.



## Zugriff von überall

Drucken, scannen und projizieren Sie unterwegs mit leichten und kompakten mobilen Scannern, Druckern und Präsentationslösungen. Rufen Sie Besprechungsnotizen oder Bilder von Ihrem Gerät ab, und senden Sie die Dateien zum Ausdrucken an Ihr Büro. Greifen Sie von unterwegs mit Epson iProjection auf Projektoren und mit Epson DocumentScan auf gescannte Dokumente zu. Außerdem funktionieren die Lösungen dank Ihrer Vielseitigkeit auch mit Apple AirPrint oder Google Cloud Print.



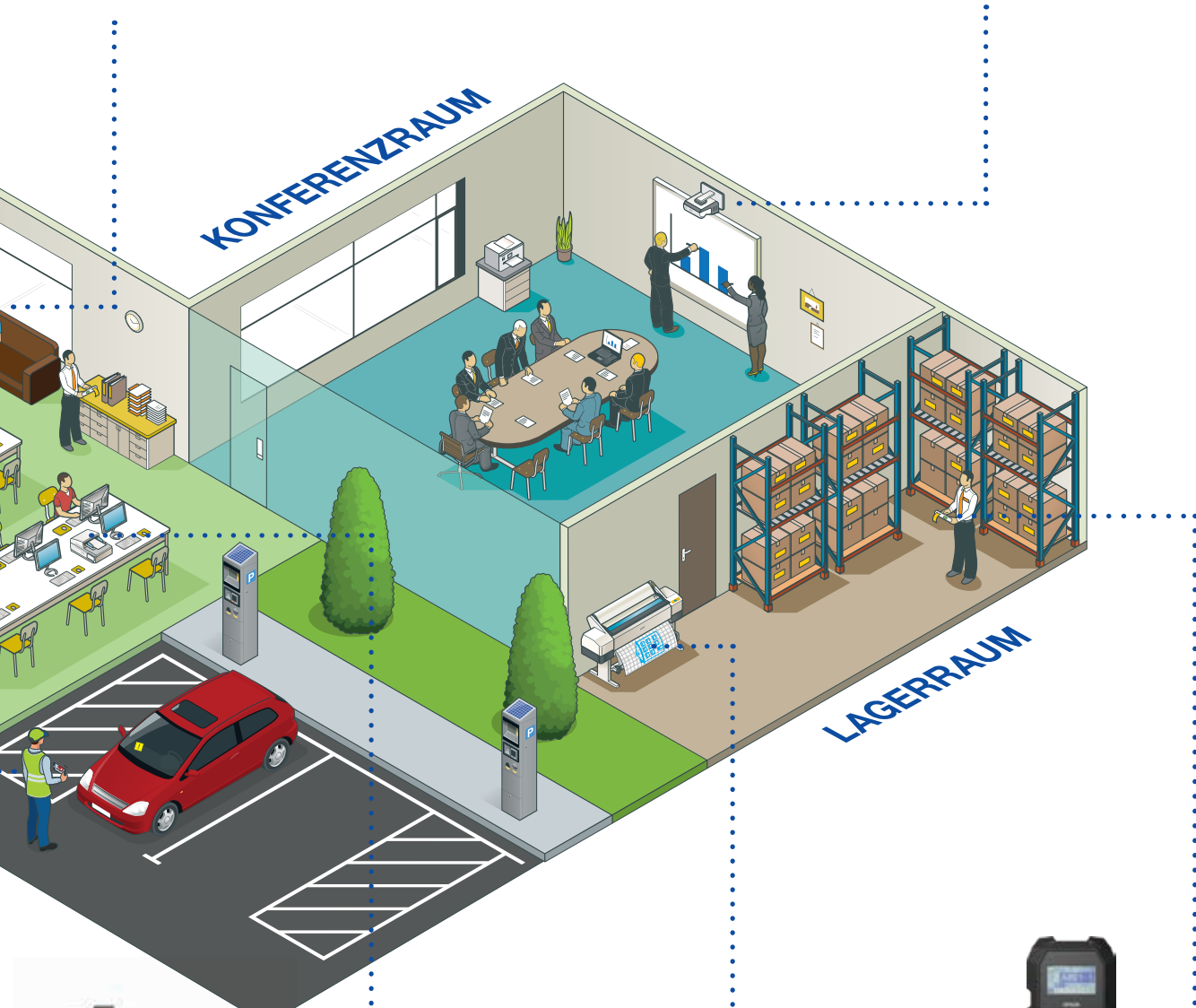
### Intelligenter arbeiten mit Multimedia-Brillen

Verbessern Sie die betriebliche Effizienz mit Augmented Reality (AR) und unsere Multimedia-Brille Moverio. Mit ihr können Sie Bilder zu Schulungszwecken, visuelle Unterstützung und digitale 3D-Visualisierung in der realen Arbeitsumgebung einblenden, und der Benutzer behält die Hände frei.



### Effizientere Interaktion und Zusammenarbeit

Die Zusammenarbeit an Dateien und Dokumenten und das Gestalten von effizienten Besprechungen – auch standortübergreifend war noch nie so einfach. Mit einer kompletten Projektionslösung von Epson profitieren Sie von einem skalierbaren Full-HD-Bild von bis zu 100 Zoll (2,5 m) und können so Ihre PC-Inhalte als große interaktive Fläche nutzen.



### Scannen leicht gemacht

Mit WorkForce-Scannern mit Einzelblatteinzug erfassen Sie schnell und effizient Ihre DIN A4-Dokumente. Die Geräte sind in der Lage, bis zu 65 Seiten pro Minute mit 300 dpi zu scannen. Danach können Sie Dokumente überall auf der Welt ganz schnell bearbeiten, teilen und versenden.



### Großer Auftritt

Epson SureColor-Großformatdrucker punkten bei GIS-Darstellungen, CAD-Zeichnungen, Beschilderungen und Präsentationen mit der naturgetreuen Wiedergabe von Farben und Details.



### Bessere Organisation

Erstellen Sie langlebige Etiketten mit einer breiten Auswahl an Bändern und Textfarben. Mit LabelWorks-Beschriftungsgeräten sorgen Sie für eine korrekte und übersichtliche Beschriftung von Berichten, Ressourcen, Geräten, Akten und Kabeln.

# Lösungen für intelligentes Arbeiten



## Senken Sie Ihre Druckkosten

Zahlen Sie nur das, was Sie drucken – mit Managed Print Services von Epson erhalten Sie eine übersichtliche, monatliche Rechnung. Mit diesen Diensten lassen sich Druckkosten ganz einfach präzise planen und senken, damit Sie Ihre Ausgaben besser im Blick behalten. Unser Service senkt auch den Aufwand für die Verwaltung, da automatisch Ersatz geliefert wird, sobald die Tinte zur Neige geht.

[www.epson.de/mps](http://www.epson.de/mps),  
[www.epson.at/mps](http://www.epson.at/mps),  
[www.epson.ch/mps](http://www.epson.ch/mps)

## Projektionen von mobilen Geräten aus

Über iProjection lassen sich iOS- oder Android-Geräte ganz einfach mit einer im Netzwerk vorhandenen Projektionslösung verbinden. Sie können nicht nur alles an Dateien und Bildern bis hin zu Präsentationen und Videos übertragen, sondern darüber hinaus Dateien direkt von Ihrem Gerät aus auf der Anzeigefläche mit Anmerkungen versehen.

## Drucken vom Tablet oder Smartphone aus

Mit Epson Connect können Sie Drucke direkt von Ihrem Gerät an Ihr Büro schicken. Dies ist ideal, wenn Sie etwa ein Foto der Besprechungsnotizen sofort auf einem Whiteboard zeigen oder eine wichtige E-Mail weiterleiten möchten, während Sie unterwegs sind.

## Imaging-Lösungen für Unternehmen

Entdecken Sie, wie Lösungen von Epson und Partnerlösungen zusammen mit Epson Druckern, Multifunktionsgeräten und Dokumentenscannern die Anforderungen kleiner, mittelständischer und großer Unternehmen erfüllen und auch vielfältigen Marktanforderungen reibungslos angepasst werden können.

## Einfache Integration von Epson Multifunktionsgeräten in Ihre Umgebung

Imaging-Lösungen für Unternehmen von Epson und seinen Partnern ermöglichen eine einfache Integration, ohne den Betrieb vorhandener Umgebungen zu unterbrechen – alles zum Fördern eines effizienteren Betriebs im Alltag.

Informationen zu unseren Softwarelösungen und kompatible Partnerlösungen finden Sie unter [www.epson.de/bis](http://www.epson.de/bis), [www.epson.at/bis](http://www.epson.at/bis) oder [www.epson.ch/bis](http://www.epson.ch/bis).

## Entdecken Sie weitere innovative Lösungen für Unternehmen.

[www.epson.de/unternehmen](http://www.epson.de/unternehmen), [www.epson.at/unternehmen](http://www.epson.at/unternehmen),  
[www.epson.ch/unternehmen](http://www.epson.ch/unternehmen)

Bis zu

# 84.000

Seiten drucken ohne  
Tintenwechsel<sup>6</sup>

# Mehr Qualität und deutliche Einsparungen dank Epson



## Erschließen neuer Möglichkeiten

In einigen Branchen hängt die Qualität der Arbeit erheblich von den verwendeten Werkzeugen ab. Die Unternehmen, die modernste Technologie einsetzen, schneiden dabei am besten ab. Ein typisches Beispiel hierfür ist ElioFototecnicaBarbieri, eine breit aufgestellte Druckerei, die von Digitaldruck und Kommunikationsprodukten bis hin zu Datenbankmanagement und der Zusammenstellung von geografischen und umweltbezogenen GIS-Daten zu Kartografiezwecken alles anbietet.

Unabhängig davon, welches Produkt am Ende jeweils herauskommen soll, verwaltet das Unternehmen den vollständigen Prozess vom Druck bis zum Vertrieb mit Tempo, Effizienz und Professionalität und kann so hochwertige Produkte und umfangreiche Unterstützung bieten.

## Sich neu zu erfinden, ist der Schlüssel zum Erfolg

Mit dem Ziel, sich im Laufe des Jahres weiterzuentwickeln, entschied sich das Unternehmen, die meisten seiner veralteten Plotter an zwei Standorten in Parma durch moderne Hochleistungsdrucker von Epson zu ersetzen.

„Wir mussten die alten Plotter ersetzen“, erläutert Andrea Nicoli, Leiter von Marketing und IT bei ElioFototecnicaBarbieri. „Wir konnten mit ihnen nicht mehr die Qualität gewährleisten, die Kunden heutzutage erwarten. Die neuen Lösungen von Epson ermöglichen uns einen hochwertigen Druckprozess, der Zeit spart und Kosten senkt.“

Diesem Umstieg gingen verschiedene, vor dem Kauf durchgeführte Tests voraus, die verdeutlichten, wie sehr die Lösungen von Epson die bisher verwendeten Modelle in puncto Leistung und Verbrauch übertrafen.

Im Ergebnis konnte das Unternehmen auch seinen Horizont erweitern und neue Märkte für Kunstdrucke erschließen. Es ist eine schnell wachsende Branche, in der ElioFototecnicaBarbieri einen vollständigen Service anbieten kann, der sich nicht nur auf Drucken alleine beschränkt, sondern zudem auch eine Nachbearbeitung der Bilder sowie eine Beratungsphase umfasst, die sich direkt an Fotografen richtet.

## Leistungsstarke, moderne Drucker zur Erfüllung des Kundenbedarfs

Der SureColor SC-T7200 ist ein sehr schneller 4-Farb-Großformatdrucker und liefert optimierte Leistung für Grafikdesignprogramme, CAD-Zeichnungen und GIS-Karten in einer dynamischen Produktionsumgebung. Dank der hohen Rechenleistung bei der Bildverarbeitung und der hohen Druckgeschwindigkeit wurden vier dieser Modelle ausgewählt, um die Anforderungen von ElioFototecnicaBarbieri in Bezug auf Produktivität und Flexibilität zu erfüllen.

Für Beschilderungen verwendet das Unternehmen den SureColor SC-S40600, einen Hochleistungsdrucker, der eine Vielzahl an Druckmaterialien unterstützt und über besondere Funktionen verfügt, die ein hohes Maß an Produktivität sichern, zum Beispiel eine automatisierte Druckkopfwartung.

Je nach benötigter Druckgröße liefern auch die Modelle SureColor SC-P20000 und SC-P9000V professionelle Drucke und Farb-Proofs. Diese beiden Drucker nutzen PrecisionCore MicroTFP-Druckköpfe von Epson, um herausragende Ergebnisse mit einer Auflösung von bis zu 2.400 x 1.200 dpi zu liefern. Der SC-P20000 unterstützt Medien bis zu 162,6 cm Breite. Gleichmäßige Drucke in außergewöhnlicher Qualität erzielt er durch Epson UltraChrome Pro-Tinten mit 10 Farben, darunter die hochdichten Photo Black- und Matte Black-Tinten für tiefe und satte Schwarztöne. Der SC-P9000V unterstützt Medien mit einer Breite von bis zu 112,8 cm und verwendet UltraChrome HDX-Pigmenttinte mit 10 Farben, darunter auch eine Violett-Tinte, die 99 % der Pantone-zertifizierten Farben wiedergeben kann.

„Mit unseren neuen Maschinen können wir nun die benötigten Mengen produzieren, und das in einer hohen Qualität und innerhalb kürzester Zeit: Dies liegt an der Integration unserer effizienten und leistungsstarken High-Speed-Drucker in unser Produktionssystem. Qualitätsmäßig hat uns diese Investition definitiv einen großen Sprung nach vorne machen lassen.“

**Andrea Nicoli**  
Leiter Marketing und IT



# Denken Sie neu

Bei Epson wissen wir, wie wichtig der Schutz der Umwelt für zukünftige Generationen ist.

**Erreichen Sie Ihre Umweltziele** mit bis zu 99 % weniger Abfall aus dem WorkForce Pro RIPS<sup>3</sup> (Replaceable Ink Pack System), verbrauchen Sie bis zu 96 % weniger Strom mit WorkForce Pro-Druckern<sup>3</sup>, und verdoppeln Sie Ihre Druckgeschwindigkeit bei halben Stromverbrauch mit der WorkForce Enterprise-Serie<sup>7</sup>.

**Senken Sie den Stromverbrauch** mit dem Economy-Modus unserer interaktiven Präsentationslösungen, und steigern Sie gleichzeitig die Lebensdauer der Lampen.

**Verbessern Sie Ihre CO<sub>2</sub>-Bilanz** durch den Einsatz von Scannern ohne Aufwärmzeit, und senken Sie den Stromverbrauch dank der integrierten ReadyScan-Technologie.

**Durch einen Umstieg** auf Business-Tintenstrahldrucker von Epson konnten unsere Kunden über einen Zeitraum von zwei Jahren bis zu 65,7 Mio. Euro Energiekosten einsparen.<sup>5</sup>

**Sparen Sie CO<sub>2</sub>** – durch den Umstieg auf Epson Business-Tintenstrahldrucker konnten unsere Kunden über einen Zeitraum von zwei Jahren bis zu 124.000 Tonnen CO<sub>2</sub> einsparen.<sup>5</sup>

## Ermitteln Sie Ihr Sparpotenzial

Mit unserem Einsparungsrechner berechnen Sie gleichzeitig die Einsparungen bei Strom und CO<sub>2</sub>, die ein WorkForce Pro-Drucker in Ihrem Unternehmen erzielen könnte.

[www.epson.de/eco-saving](http://www.epson.de/eco-saving), [www.epson.at/eco-saving](http://www.epson.at/eco-saving), [www.epson.ch/eco-saving](http://www.epson.ch/eco-saving)



bis zu **92 %**

weniger CO<sub>2</sub>  
als bei Laserdruckern<sup>5</sup>



**96 %**

weniger  
Stromverbrauch  
als bei Laserdruckern<sup>3</sup>



**94 %**

weniger Abfall  
als bei Laserdruckern<sup>3</sup>



**3,5x**

schneller  
als Laserdrucker<sup>1</sup>

<sup>1</sup> Getestet von BLI über einen Zeitraum von zwei Monaten bis Februar 2017, im Vergleich zu einer Auswahl ähnlicher Geräte, herausgegeben von Epson. Weitere Informationen unter [www.epson.de/inkjetsaving](http://www.epson.de/inkjetsaving).

<sup>2</sup> Getestet von BLI über einen Zeitraum von zwei Monaten bis April 2015, im Vergleich zu allen, zum Zeitpunkt der Veröffentlichung getesteten Geräten. Weitere Informationen unter [www.epson.de/inkjetsaving](http://www.epson.de/inkjetsaving).

<sup>3</sup> Getestet von BLI über einen Zeitraum von zwei Monaten bis Februar 2017, im Vergleich zu einer Auswahl ähnlicher Geräte, herausgegeben von Epson. Weitere Informationen unter [www.epson.de/inkjetsaving](http://www.epson.de/inkjetsaving).

<sup>4</sup> Im Vergleich der WF-C5000-Serie zu den zehn meistverkauften Farblaserdruckern in West-, Mittel- und Osteuropa, mit einer Druckgeschwindigkeit zwischen 1 und 30 Seiten pro Minute, wie von IDC in den 12 Monaten bis Juni 2017 definiert. CPP-Daten (Kosten pro Seite) aus dem GAP Intelligence Report vom August 2017, Mittelwert der Preise in Deutschland, Frankreich und Großbritannien (mit Werten in Euro wie von GAP angegebenen). Werte für Epson basierend auf der UVP von XXL-Tintenpatronen (5.000 Seiten Ergiebigkeit laut IEEE/ISO 24711/24712). Bei den Preisen für Konkurrenzmodelle wurden die niedrigsten Kosten pro Seite verwendet.

<sup>5</sup> Basiert auf der Gewinnung und Verarbeitung von Rohmaterialien und der Erzeugung von Verbrauchsmaterialien. Gemäß Test nach dem Testverfahren von Epson: 1. Berechnet wird nur die CO<sub>2</sub>-Emission als Umweltbelastung in Bezug auf die globale Erwärmung. 2. Die Berechnungsergebnisse beruhen auf Eigenangaben (ohne Prüfung durch Dritte).

<sup>3</sup> Wir verwenden den in der JEMAI-Datenbank „LCA Pro“ veröffentlichten CO<sub>2</sub>-Koeffizienten (kg CO<sub>2</sub>/Einheit).

<sup>6</sup> Tinteneinheit mit hoher Kapazität für bis zu 84.000 Seiten (durchschnittliche Ergiebigkeit). Die tatsächliche Ergiebigkeit hängt von den gedruckten Dokumenten und den Betriebsbedingungen ab. Weitere Informationen finden Sie unter [www.epson.eu/pageyield](http://www.epson.eu/pageyield). Die im Lieferumfang enthaltene Tintenmenge reicht nur für die ersten Ausdrücke, für den weiteren Betrieb muss weitere Tinte erworben werden.

<sup>7</sup> Laserdrucker mit einem Ausstoß von 45–55 Seiten pro Minute verbrauchen in der Regel 1.500 W, der WorkForce Enterprise bietet einen geringen Stromverbrauch von 180–320 W und druckt dabei bis zu 100 Seiten pro Minute.

<sup>8</sup> Größter Marktanteil von Projektoren mit 500 Lumen oder mehr. (Studie durchgeführt von Futuresource Consulting Limited für den Zeitraum von 2001 bis 2016.)

Weitere Informationen erhalten Sie von Ihrer Epson Niederlassung oder unter [www.epson.de](http://www.epson.de), [www.epson.at](http://www.epson.at) bzw. [www.epson.ch](http://www.epson.ch).

Epson Deutschland GmbH  
Otto-Hahn-Str. 4  
D-40670 Meerbusch  
Info-Line: +49 (0) 2159/92 79 500  
Telefax: +49 (0) 2159/538-3000  
[www.epson.de](http://www.epson.de)

Epson in Österreich  
Info-Line: 01 253 49 78 333  
[www.epson.at](http://www.epson.at)  
Epson in der Schweiz  
Info-Line: 022 592 7923  
[www.epson.ch](http://www.epson.ch)

Alle Marken und eingetragenen Warenzeichen sind das Eigentum der Seiko Epson Corporation oder der jeweiligen Rechteinhaber. Diese Produktinformationen können ohne vorherige Ankündigung geändert werden.



**EPSON**<sup>®</sup>