

Vårt mediautbud för professionella kunder



Epsons mediasortiment

Läs om Epson's stora utbud av media för inom- och utomhusbruk.

Vårt breda sortiment av utskriftsmedia är utformat för kräsna konstnärer, fotografer och specialiserade trycksaksproducenter som vill kunna framställa arkiv- och ljusbeständiga bilder av hög kvalitet, med flexibilitet och kort produktionstid.

Oavsett om du vill trycka fantastiska fotografier, konstverk, en imponerande kundbroschyr, en roll-up, försäljningsmaterial, skyltning eller en teknisk CAD-ritning har Epson rätt media som uppfyller dina digitala utskriftsbehov. Våra media fungerar problemfritt med Epson's professionella grafik- och storformatsskrivare med vattenbaserat pigmenterat bläck, vilket garanterar exakt grafik och enastående färgprecision vid varje utskrift.

Väck dina mest komplexa design, foton och illustrationer till liv med media och produkter som utvecklats för att leverera den bästa kombinationen av utskrifter med hög kvalitet.



Canvas

Med Epsons professionella canvassortiment kan konstnärer och fotografer skapa läckra utskrifter av museikvalitet med konsekvent, exakt färgåtergivning och skarpa detaljer. Polyester-/bomullsblandningarna, som erbjuds med satängliknande eller matt ytbehandling och olika texturer gör det svårt skilja att den tryckta produkten från ett riktigt konstverk. Mediet är töjbart och lämpligt för inramning, plus att dess vattentålighet ger utmärkt hållbarhet, vilket borgar för högsta kvalitet på dina tavlor. Konstnärer och fotografer som efterfrågar färgglans samt jämna färger och hudtoner kommer att älska Epsons utbud av högkvalitativa canvas.

Premium Canvas Satin^{1,2}

Storlek	Global kod	Vikt (g/m ²)
329 mm (13 tum) x 6,1 m	C13S041845	350
432 mm (17 tum) x 3 m	C13S041858	350
432 mm (17 tum) x 12,2 m	C13S041846	350
610 mm (24 tum) x 12,2 m	C13S041847	350
1 118 mm (44 tum) x 12,2 m	C13S041848	350
1 524 mm (60 tum) x 12,2 m	C13S045065	350

Water Resistant Matte Canvas^{1,2}

Storlek	Global kod	Vikt (g/m ²)
432 mm (17 tum) x 2,1 m	C13S042011	375
329 mm (13 tum) x 6,1 m	C13S042012	375
432 mm (17 tum) x 12,2 m	C13S042013	375
610 mm (24 tum) x 12,2 m	C13S042014	375
1 118 mm (44 tum) x 12,2 m	C13S042016	375
1 524 mm (60 tum) x 12,2 m	C13S045064	375



Matt

Epsons utbud av matta papper ger kvalitet och valfrihet. Genom fantastisk färgåtergivning, släta ytor samt utmärkt detaljåtergivning i både högdagrar och skuggor hjälper vårt utbud av matta papper såväl professionella fotografer som digitala konstnärer och bildentusiaster att släppa loss kreativiteten. Oavsett om du vill ha en alternativ yta för att producera fotoutskrifter med högsta färgkvalitet och upplösning, eller ett mångsidigt material som du enkelt kan laminera har Epson ett brett sortiment som hjälper dig att nå dina önskade resultat.

Enhanced Matte Paper

Storlek	Global kod	Vikt (g/m ²)
A4 (250 ark)	C13S041718	192
A3+ (100 ark)	C13S041719	192
A2 (50 ark)	C13S042095	192
432 mm (17 tum) x 30,5 m	C13S041725	189
610 mm (24 tum) x 30,5 m	C13S041595	189
1 118 mm (44 tum) x 30,5 m	C13S041597	189
1 626 mm (64 tum) x 30,5 m	C13S042135	189

Archival Matte Paper

Storlek	Global kod	Vikt (g/m ²)
A3 (50 ark)	C13S041344	189
A3+ (50 ark)	C13S041340	189

Presentation Matte Paper

Storlek	Global kod	Vikt (g/m ²)
610 mm (24 tum) x 25 m	C13S041295	172
1 118 mm (44 tum) x 25 m	C13S041220	172

Doubleweight Matte Paper

Storlek	Global kod	Vikt (g/m ²)
610 mm (24 tum) x 25 m	C13S041385	180
1 118 mm (44 tum) x 25 m	C13S041387	180
1 626 mm (64 tum) x 30,5 m	C13S042138	180

Singleweight Matte Paper

Storlek	Global kod	Vikt (g/m ²)
432 mm (17 tum) x 40 m	C13S041746	120
610 mm (24 tum) x 40 m	C13S041853	120
1 118 mm (44 tum) x 40 m	C13S041855	120

Photo Quality Ink Jet Paper, DIN A3, (100 ark)

Storlek	Global kod	Vikt (g/m ²)
A3 (100 ark)	C13S041068	102
A3+	C13S041069	102
A2	C13S041079	102

Foto

Epson Premium Photo Paper levererar en perfekt avvägning mellan finish och yta, så att professionella digitala fotografer kan producera utskrifter av utställningskvalitet. Från porträtt till landskap producerar de här direkttorkande papprena livfulla, verklighetstroga bilder som öppnar nya möjligheter för fotokreativitet.

Med en mängd olika ytbehandlingar att välja bland och ett direkttorkande bläcköverföringslager, finns ett Epson Premium Photo Paper för alla behov, från den intresserade amatören till den erfarna yrkesfotografen. Sortimentet innefattar papper med blank yta, som av tradition föredras av bröllops-, konst- och porträttfotografer, högblank yta som ger enastående färgomfång samt en halvblank finish med mindre glans.

För fotografer som behöver ett fotopapper med mer traditionell känsla erbjuder Epsons fiberbaserade fotopapper en kombination av traditionell fotografi med smidigheten och kontrollen hos digitala utskrifter. Detta unika papper har utvecklats i samarbete med framstående professionella fotografer. Papperet erbjuder samma djupa svärta, subtila toningar och hållbara resultat som gamla tiders mörkrumspapper. Som ett resultat av vår teknikutveckling ger det här papperet lika bra utskriftsresultat i såväl färg som svartvitt.



Premium Luster Photo Paper

Storlek	Global kod	Vikt (g/m ²)
A4 (250 ark)	C13S041784	250
A3+ (100 ark)	C13S041785	250
A2 (25 ark)	C13S042123	250
300 mm (12 tum) x 30,5 m	C13S042078	260
406 mm (16 tum) x 30,5 m	C13S042079	260
508 mm (20 tum) x 30,5 m	C13S042080	260
610 mm (24 tum) x 30,5 m	C13S042081	260
1 118 mm (44 tum) x 30,5 m	C13S042083	260
1 524 mm (60 tum) x 30,5 m	C13S042134	260

Premium Semigloss Photo Paper

Storlek	Global kod	Vikt (g/m ²)
A3 (20 ark)	C13S041334	250
A3+ (20 ark)	C13S041328	250
A2 (25 ark)	C13S042093	250
329 mm (13 tum) x 10 m	C13S041338	250
406 mm (16 tum) x 30,5 m	C13S041743	250
610 mm (24 tum) x 30,5 m	C13S041641	250
1 118 mm (44 tum) x 30,5 m	C13S041643	250
1 524 mm (60 tum) x 30,5 m	C13S042133	250
419 mm (16,5 tum) x 30,5 m	C13S042075	165
610 mm (24 tum) x 30,5 m	C13S041393	165
1 118 mm (44 tum) x 30,5 m	C13S041395	165
1 524 mm (60 tum) x 30,5 m	C13S042137	165

Premium Glossy Photo Paper

Storlek	Global kod	Vikt (g/m ²)
A3 (20 ark)	C13S041315	255
A3+ (20 ark)	C13S041316	255
A2 (25 ark)	C13S042091	255
210 mm x 10 m	C13S041377	255
329 mm (13 tum) x 10 m	C13S041379	255
406 mm (16 tum) x 30,5 m	C13S041742	260
610 mm (24 tum) x 30,5 m	C13S041638	260
1 118 mm (44 tum) x 30,5 m	C13S041640	260
1 524 mm (60 tum) x 30,5 m	C13S042132	260
406 mm (16 tum) x 30,5 m	C13S042076	165
610 mm (24 tum) x 30,5 m	C13S041390	165
1 118 mm (44 tum) x 30,5 m	C13S041392	165
1 524 mm (60 tum) x 30,5 m	C13S042136	165

Photo Paper Gloss

Storlek	Global kod	Vikt (g/m ²)
432 mm (17 tum) x 30,5 m	C13S041892	250
610 mm (24 tum) x 30,5 m	C13S041893	250
1 118 mm (44 tum) x 30,5 m	C13S041895	250

Premium Semimatte Photo Paper

Storlek	Global kod	Vikt (g/m ²)
406 mm (16 tum) x 30,5 m	C13S042149	260
610 mm (24 tum) x 30,5 m	C13S042150	260
1 118 mm (44 tum) x 30,5 m	C13S042152	260

Traditional Photo Paper^{1,2}

Storlek	Global kod	Vikt (g/m ²)
A4 (25 ark)	C13S045050	330
A3+ (25 ark)	C13S045051	330
A2 (25 ark)	C13S045052	330
24 x 36 tum (25 ark)	C13S045053	330
432 mm (17 tum) x 15 m	C13S045054	300
610 mm (24 tum) x 15 m	C13S045055	300
1 118 mm (44 tum) x 15 m	C13S045056	300
1 626 mm (64 tum) x 15 m	C13S045107	300

Konsttryck

Vårt utbud av konstnärsmaterial är utformat för att uppfylla behoven hos kräsna yrkeskonstnärer och yrkesfotografer som kräver verkligt arkivbeständiga utskriftsmedia i olika vikter och ytstrukturer. Epson erbjuder syrafria papper av 100 % bomull belagda med trycklager som är utformade för att leverera hög detaljrikedom och en enastående finish på både svartvita bilder och färgbilder. Papperens sammetsliknande yttexturer är särskilt populära bland fotografer och konstnärer, tack vare den unika känslan av högkvalitativ konst de förmedlar.

Papperen ger högsta utskriftskvalitet och långsiktig bildbeständighet av allt från diskreta gråtoner till starka färger och toningarna i konsttryck av penselmålningar. Epsons sortiment av kvalitetskonstmedia erbjuds i ett brett urval av lösa ark eller rullar så att du kan välja rätt media oavsett hur stort eller litet verket är.



UltraSmooth Fine Art Paper¹

Storlek	Global kod	Vikt (g/m ²)
A3+ (25 ark)	C13S041896	325
A2 (25 ark)	C13S042105	325
432 mm (17 tum) x 15,2 m	C13S042074	250
610 mm (24 tum) x 15,2 m	C13S041782	250
1 118 mm (44 tum) x 15,2 m	C13S041783	250
1 524 mm (60 tum) x 15,2 m	C13S042141	250

Watercolor Paper Radiant White¹

Storlek	Global kod	Vikt (g/m ²)
A3+ (20 ark)	C13S041352	190
610 mm (24 tum) x 18 m	C13S041396	190
1 118 mm (44 tum) x 18 m	C13S041398	190

Fine Art Cotton Smooth Natural¹

Storlek	Global kod	Vikt (g/m ²)
A4 (25 ark)	C13S450267	300
A3+ (25 ark)	C13S450268	300
A2 (25 ark)	C13S450269	300
432 mm (17 tum) x 15 m	C13S450263	300
610 mm (24 tum) x 15 m	C13S450264	300
1 118 mm (44 tum) x 15 m	C13S450265	300
1 626 mm (64 tum) x 15 m	C13S450266	300

Fine Art Cotton Textured Natural¹

Storlek	Global kod	Vikt (g/m ²)
A4 (25 ark)	C13S450281	300
A3+ (25 ark)	C13S450282	300
A2 (25 ark)	C13S450283	300
432 mm (17 tum) x 15 m	C13S450277	300
610 mm (24 tum) x 15 m	C13S450278	300
1 118 mm (44 tum) x 15 m	C13S450279	300
1 626 mm (64 tum) x 15 m	C13S450280	300

Fine Art Cotton Smooth Bright¹

Storlek	Global kod	Vikt (g/m ²)
A4 (25 ark)	C13S450274	300
A3+ (25 ark)	C13S450275	300
A2 (25 ark)	C13S450276	300
432 mm (17 tum) x 15 m	C13S450270	300
610 mm (24 tum) x 15 m	C13S450271	300
1 118 mm (44 tum) x 15 m	C13S450272	300
1 626 mm (64 tum) x 15 m	C13S450273	300

Fine Art Cotton Textured Bright¹

Storlek	Global kod	Vikt (g/m ²)
A4 (25 ark)	C13S450288	300
A3+ (25 ark)	C13S450289	300
A2 (25 ark)	C13S450290	300
432 mm (17 tum) x 15 m	C13S450284	300
610 mm (24 tum) x 15 m	C13S450285	300
1 118 mm (44 tum) x 15 m	C13S450286	300
1 626 mm (64 tum) x 15 m	C13S450287	300

Velvet Fine Art Paper^{1, 2}

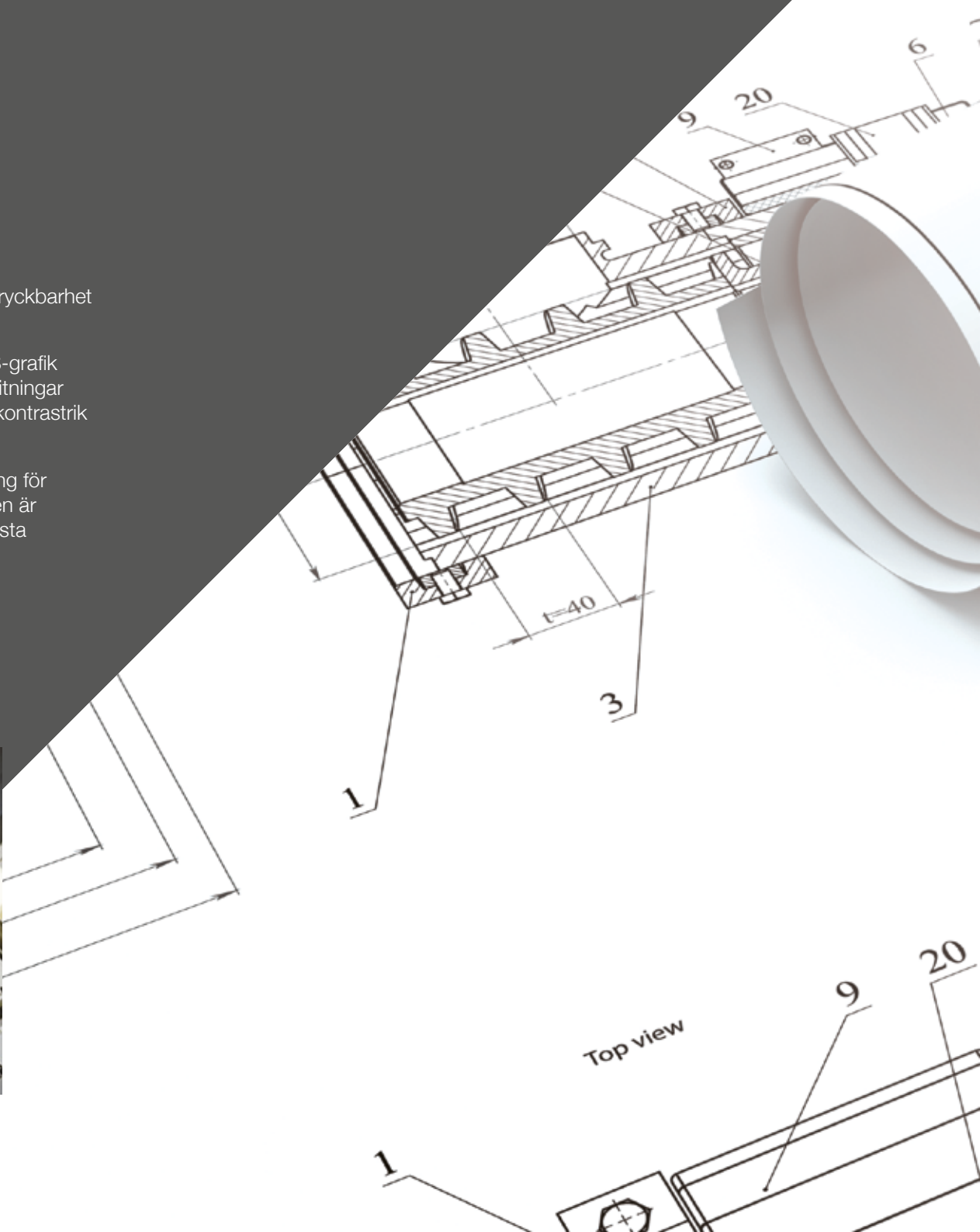
Storlek	Global kod	Vikt (g/m ²)
A3+ (20 ark)	C13S041637	260
A2 (25 ark)	C13S042096	260

Produktionsmedia

Optimera dina högvolymsutskrifter med Epsons utbud av flexibla och robusta produktionsmedia som är utformade för att ge professionell kvalitet, fantastisk tryckbarhet och konsekvent färgåtergivning.

Vårt utbud av produktionsmedia är speciellt framtaget för CAD-, GIS-, och POS-grafik i både inomhus- och utomhustillämpningar. Skriv ut stora detaljerade tekniska ritningar på arkivpapper, bestruket papper och presentationspapper, med tydliga linjer, kontrastrik färgåtergivning och skarpa tecken så små som 1 mm.

För utställningar, event och skyltfönster är våra bannermaterial en utmärkt lösning för färgglada korttidsdisplayer både inomhus och utomhus. De polytextila materialen är lämpliga för en mängd olika skyltningstillämpningar, bland annat bakgrundsbelysta displayer vid utskrift med hög bläcktäckning.



Bond Paper White 80

Storlek	Global kod	Vikt (g/m ²)
594 mm x 50 m	C13S045272	80
610 mm (24 tum) x 50 m	C13S045273	80
841 mm x 50 m	C13S045274	80
914 mm (36 tum) x 50 m	C13S045275	80
1 067 mm (42 tum) x 50 m	C13S045276	80

Coated Paper 95

Storlek	Global kod	Vikt (g/m ²)
610 mm (24 tum) x 45 m	C13S045284	95
914 mm (36 tum) x 45 m	C13S045285	95
1 067 mm (42 tum) x 45 m	C13S045286	95

Presentation Paper HiRes 180

Storlek	Global kod	Vikt (g/m ²)
610 mm (24 tum) x 30 m	C13S045291	180
914 mm (36 tum) x 30 m	C13S045292	180
1 067 mm (42 tum) x 30 m	C13S045293	180

Bond Paper Bright 90

Storlek	Global kod	Vikt (g/m ²)
594 mm x 50 m	C13S045277	90
610 mm (24 tum) x 50 m	C13S045278	90
841 mm x 50 m	C13S045279	90
914 mm (36 tum) x 50 m	C13S045280	90
1 067 mm (42 tum) x 50 m	C13S045281	90

Production Canvas Matte

Storlek	Global kod	Vikt (g/m ²)
610 mm (24 tum) x 12,2 m	C13S045295	320
914 mm (36 tum) x 12,2 m	C13S045527	320
1 118 mm (44 tum) x 12,2 m	C13S045296	320

Production Poly Textile B1 Light

Storlek	Global kod	Vikt (g/m ²)
914 mm (36 tum) x 50 m	C13S045524	180 µm
1 067 mm (42 tum) x 50 m	C13S045302	180µm

Production Poly Textile B1 (290)

Storlek	Global kod	Vikt (g/m ²)
914 mm (36 tum) x 30 m	C13S045525	290 µm
1 067 mm (42 tum) x 30 m	C13S045304	290 µm

Bond Paper Satin 90

Storlek	Global kod	Vikt (g/m ²)
610 mm (24 tum) x 50 m	C13S045282	90
914 mm (36 tum) x 50 m	C13S045283	90

Presentation Paper HiRes 120

Storlek	Global kod	Vikt (g/m ²)
610 mm (24 tum) x 30 m	C13S045287	120
914 mm (36 tum) x 30 m	C13S045288	120
1 067 mm (42 tum) x 30 m	C13S045289	120

Production PP Film Matte

Storlek	Global kod	Vikt (g/m ²)
914 mm (36 tum) x 30,5 m	C13S045522	230 µm
1 118 mm (44 tum) x 30,5 m	C13S045298	230 µm

Production Scrim Banner B1

Storlek	Global kod	Vikt (g/m ²)
914 mm (36 tum) x 12,2 m	C13S045526	380 µm
1 067 mm (42 tum) x 12,2 m	C13S045306	380 µm

Provtryck

Om du vill ha provtryckspapper som ger maximal upplösning och färgmättnad är Epsons provtryckspapper den perfekta lösningen för grafiker som behöver framställa färgriktiga provtryck. Papperens glansnivå och grundfärg är utformade för att vara samma som hos slutprodukten vid färgkritiska kommersiella tryck och är optimerade för professionella provtryck med den senaste tekniken. Vid användning med Epsons UltraChrome vattenbaserade pigmenterade bläck ger papperen enastående kortsiktig provtrycksstabilitet.

För högupplösta provtryck på film erbjuder Epson ett utbud av provtrycksfilmer som är utformade för användning med skrivaren Stylus Pro WT7900. Filmerna erbjuds för provtryck på klara eller höggglansiga metallunderlag och är särskilt utformade för provtryck av förpackningar.

Proofing Paper White Semimatte

Storlek	Global kod	Vikt (g/m ²)
A3+ (100 ark)	C13S042118	250
329 mm (13 tum) x 30,5 m	C13S042002	250
432 mm (17 tum) x 30,5 m	C13S042003	250
610 mm (24 tum) x 30,5 m	C13S042004	250
1 118 mm (44 tum) x 30,5 m	C13S042006	250
1 524 mm (60 tum) x 30,5 m	C13S042140	250

Standard Proofing Paper 240

Storlek	Global kod	Vikt (g/m ²)
A3+ (100 ark)	C13S045115	240
432 mm (17 tum) x 30,5 m	C13S045111	240
610 mm (24 tum) x 30,5 m	C13S045112	240
1 118 mm (44 tum) x 30,5 m	C13S045114	240

Standard Proofing Paper 205

Storlek	Global kod	Vikt (g/m ²)
A3+ (100 ark)	C13S045005	205
A2 (50 ark)	C13S045006	205
432 mm (17 tum) x 50 m	C13S045007	205
610 mm (24 tum) x 50 m	C13S045008	205
1 118 mm (44 tum) x 50 m	C13S045009	205

Standard Proofing Paper OBA

Storlek	Global kod	Vikt (g/m ²)
A3+ (100 ark)	C13S450190	250
432 mm (17 tum) x 30,5 m	C13S450187	250
610 mm (24 tum) x 30,5 m	C13S450188	250
1 118 mm (44 tum) x 30,5 m	C13S450189	250

ClearProof® Film

Storlek	Global kod	Vikt (g/m ²)
61 cm (24 tum) x 30,5 m	C13S042372	184

ClearProof® Thin Film

Storlek	Global kod	Vikt (g/m ²)
61 cm (24 tum) x 30,5 m	C13S042408	148

MetallicProof® Film

Storlek	Global kod	Vikt (g/m ²)
61 cm (24 tum) x 30,5 m	C13S042377	184

Crystal Clear Film for Epson

Storlek	Global kod	Vikt (g/m ²)
43,2 cm (17 tum) x 30,5 m	C13S045151	150
61 cm (24 tum) x 30,5 m	C13S045152	150

Papper för sublimeringstryck

Den snabbt växande tekniken sublimeringstryck kräver papper som ger högsta kvalitet på den tryckta bildens överföring till underlaget. För transfertryck erbjuder Epson ett mellanviktspapper som har utformats för att uppnå en mycket hög procentuell överföring av färgämnen från papperet till underlaget. Detta ger starka färger och hög detaljrikedom vid tygtryck.

För färgöverföring till fasta underlag erbjuder Epson ett tjockare papper som tillåter ångutsläpp under överföringsprocessen, vilket ger högsta bildkvalitet och färgåtergivning. Slutresultatet är levande och fototrogna bilder på många olika typer av underlag, t.ex. högkvalitativ belagd aluminiumplåt för souvenirer och sportutrustning.

DS Transfer Production Paper

Storlek	Global kod	Vikt (g/m ²)
108 cm x 152 m	C13S045520	75
162 cm x 175 m	C13S045521	75

DS Transfer Multi-purpose Paper

Storlek	Global kod	Vikt (g/m ²)
61 cm x 91,4 m	C13S045480	105
111,8 m x 91,4 m	C13S045451	105
162 cm x 91,4 cm	C13S045452	105

Specialmedia

Vårt utbud av beständiga, syntetiska papper har utvecklats speciellt för displaytillämpningar som kräver enastående hållbarhet och slitstyrka i de mest krävande tillämpningarna.

Papperens mjuka matta ytor, belagda på en slitstark bas av polypropylen eller PET, levererar högkvalitativa utskrifter och korrekt färgåtergivning. Enhanced Synthetic Paper är mycket lämpligt för skyltar båda inomhus och utomhus. Papperet säljs även i en självhäftande version för snabb och enkel montering av det tryckta resultatet. Matte Backlit Film sprider bakgrundsljuset i display- eller reklamskyltar jämnt. Dess utmärkta egenskaper för svart opacitet och livfull färgåtergivning ger dig mesta möjliga för pengarna under din annonskampanj.

Matte Backlit Film

Storlek	Global kod	Vikt (g/m ²)
610 mm (24 tum) x 30,5 m	C13S045083	280
1 118 mm (44 tum) x 30,5 m	C13S045084	280
1 524 mm (60 tum) x 30,5 m	C13S045085	280

Photo Quality InkJet Paper Banner

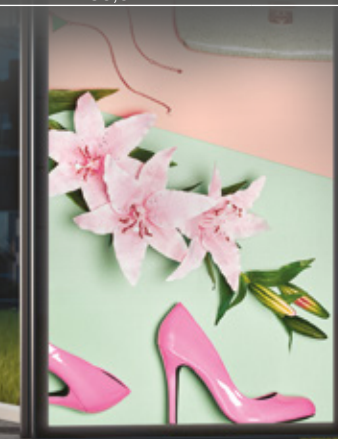
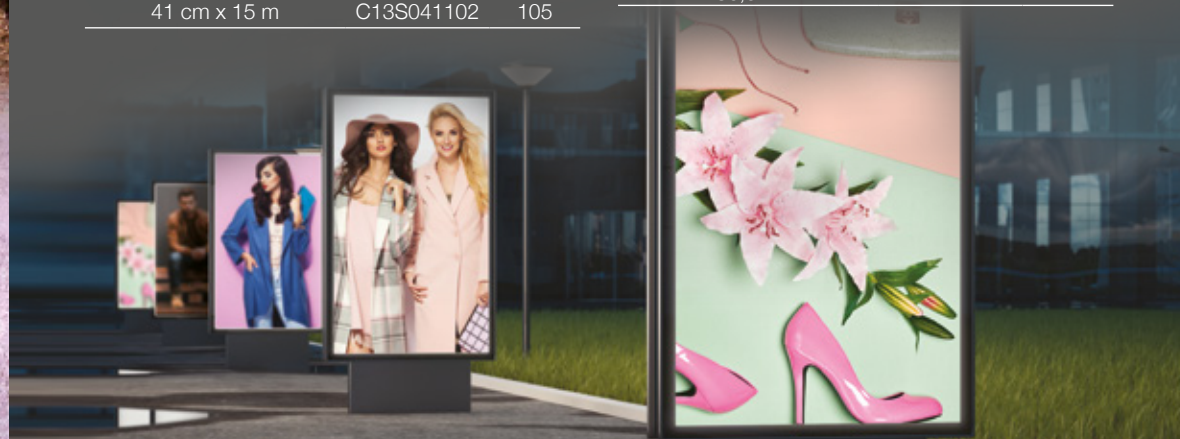
Storlek	Global kod	Vikt (g/m ²)
41 cm x 15 m	C13S041102	105

Enhanced Synthetic Paper

Storlek	Global kod	Vikt (g/m ²)
610 mm (24 tum) x 40 m	C13S041614	84
1 118 mm (44 tum) x 40 m	C13S041616	84

Enhanced Adhesive Synthetic Paper

Storlek	Global kod	Vikt (g/m ²)
610 mm (24 tum) x 30,5 m	C13S041617	135
1 118 mm (44 tum) x 30,5 m	C13S041619	135





Official Team Partner



A7313_Media_Range_Brochure_1(SV)SE_10/18

1 Media ingår i DigiGraphie-systemet, en kombination av skrivare, bläck och media som ger digitala formgivare friheten att förverkliga sina idéer med vetskapen om att deras alster skrivs ut på arkivbeständigt material av högsta kvalitet.

2 Media ingår i Epson Signature Worthy-sortimentet. Endast Epson-media av högsta kvalitet får använda denna beteckning.

Epson Europe B.V. (Holland) Filial Sverige
Produktinformation: 0771-400135
Support: 0771-400134
Fax Support: 0771-400136
level.one@epson.se
www.epson.se

Finlandsgatan 10
164 74 Kista
Öppettider Support: 09.00 – 17.00

Varumärken och registrerade varumärken tillhör Seiko Epson Corporation eller Epsons respektive ägare.
Produktinformation kan ändras utan förvarning.

EPSON®