

Rad médií

# Súbor profesionálnych médií



**EPSON**  
EXCEED YOUR VISION

# Rad médií Epson

Objavte široký rad médií od spoločnosti Epson na použitie vonku aj vnútri.

Rozsiahly rad tlačených médií je určený na pokrytie potrieb umelcov, fotografov a odborníkov v oblasti tlače, ktorí okrem flexibility a rýchleho použitia vyžadujú kvalitné, trvácne a neblednúce obrázky.

Spoločnosť Epson má tie správne médiá zodpovedajúce vašim požiadavkám na digitálnu tlač, či už potrebujete vytvoriť dychberúce fotografie, umelecké diela, zákaznícke brožúry vyššej kategórie, rolovacie reklamné bannery, marketingové materiály v mieste predaja, značenia alebo technické kresby v systéme CAD. Fungujú bez problémov s profesionálnymi grafickými a veľkoformátovými tlačiarňami s atramentmi na báze vodného pigmentu, takže môžete opakovane zhotoviť vysoko precízne obrázky a dosiahnuť výnimočnú presnosť farieb.

Oživte najzložitejšie dizajny, fotky a ilustrácie pomocou médií a produktov navrhnutých tak, aby poskytli najoptimálnejšiu kombináciu pre tlač vysokej kvality.



# Plátna

Vďaka radu profesionálnych plátien od spoločnosti Epson môžu umelci a fotografi tlačiť skvostné diela vysokej kvality, ktoré sa budú môcť popýšiť konzistentnými a precíznymi farbami s ostrými detailmi. Sú vyrobené zo zmesi polyesteru a bavlny. K dispozícii sú so saténovým alebo matným povrchom a výraznou textúrou, ktorými sa pri tlači zaistí vzhľad hodný skutočného umelca. Tieto médiá, ktoré môžete natiahnuť a zarámovať, sú vodeodolné. Zaistí sa tým ich výborná trvácnosť a najlepšia kvalita pre plátňové obrazy. Rad vysokokvalitných plátien Epson si obľúbia predovšetkým umelci a fotografi, ktorí chcú dosiahnuť brilantné, uniformné farby a odtiene pokožky.

## Premium Canvas Satin<sup>1,2</sup>

Veľkosť	Globálny kód	Hmotnosť (g/m <sup>2</sup> )
329 mm (13") x 6,1 m	C13S041845	350
432 mm (17") x 3 m	C13S041858	350
432 mm (17") x 12,2 m	C13S041846	350
610 mm (24") x 12,2 m	C13S041847	350
1 118 mm (44") x 12,2 m	C13S041848	350
1 524 mm (60") x 12,2 m	C13S045065	350

## Water Resistant Matte Canvas<sup>1,2</sup>

Veľkosť	Globálny kód	Hmotnosť (g/m <sup>2</sup> )
432 mm (17") x 2,1 m	C13S042011	375
329 mm (13") x 6,1 m	C13S042012	375
432 mm (17") x 12,2 m	C13S042013	375
610 mm (24") x 12,2 m	C13S042014	375
1 118 mm (44") x 12,2 m	C13S042016	375
1 524 mm (60") x 12,2 m	C13S045064	375



# Matné papiere

Rad matných papierov spoločnosti Epson sa zakladá na koncepte kvality a možnosti výberu. Portfólio matných papierov, ktoré výnimočne reprodukovujú farby, majú jemnú textúru a prvotriednu kvalitu jasných častí aj tieňov, pomáha rozšíriť kreativitu profesionálnych fotografů, digitálnych umelcov ako aj amatérskych nadšencov. Spoločnosť Epson ponúka rad možností, ktoré vám pomôžu zaistiť požadované výsledky, či už hľadáte alternatívny povrch na dosiahnutie najkvalitnejších farieb a najvyššieho rozlíšenia na fotografiách, alebo univerzálne médium, ktoré sa dá ľahko laminovať.

## Enhanced Matte Paper

Veľkosť	Globálny kód	Hmotnosť (g/m <sup>2</sup> )
A4 (250 hárkov)	C13S041718	192
A3+ (100 hárkov)	C13S041719	192
A2 (50 hárkov)	C13S042095	192
432 mm (17") x 30,5 m	C13S041725	189
610 mm (24") x 30,5 m	C13S041595	189
1 118 mm (44") x 30,5 m	C13S041597	189
1 626 mm (64") x 30,5 m	C13S042135	189

## Archival Matte Paper

Veľkosť	Globálny kód	Hmotnosť (g/m <sup>2</sup> )
A3 (50 hárkov)	C13S041344	189
A3+ (50 hárkov)	C13S041340	189

## Presentation Matte Paper

Veľkosť	Globálny kód	Hmotnosť (g/m <sup>2</sup> )
610 mm (24") x 25 m	C13S041295	172
1 118 mm (44") x 25 m	C13S041220	172

## Doubleweight Matte Paper

Veľkosť	Globálny kód	Hmotnosť (g/m <sup>2</sup> )
610 mm (24") x 25 m	C13S041385	180
1 118 mm (44") x 25 m	C13S041387	180
1 626 mm (64") x 30,5 m	C13S042138	180

## Singleweight Matte Paper

Veľkosť	Globálny kód	Hmotnosť (g/m <sup>2</sup> )
432 mm (17") x 40 m	C13S041746	120
610 mm (24") x 40 m	C13S041853	120
1 118 mm (44") x 40 m	C13S041855	120

## Photo Quality Ink Jet Paper, DIN A3, (100 h.)

Veľkosť	Globálny kód	Hmotnosť (g/m <sup>2</sup> )
A3 (100 hárkov)	C13S041068	102
A3+	C13S041069	102
A2	C13S041079	102

# Fotopapiere

Prémiové fotopapiere Epson Premium Photo Papers s výbornou kombináciou povrchu a jeho úpravy poskytujú profesionálnym digitálnym fotografom možnosť vytlačiť snímky na exhibičnej úrovni hodné vystavenia. Tieto okamžite schnúce papiere umožňujú vytvoriť živé, realistické snímky rozširujúce možnosti fotografickej kreativity, či už ich použijete na šírku alebo výšku.

Prémiové fotopapiere Epson Premium Photo Papers sú k dispozícii v rôznych povrchových úpravách s hornou vrstvou zaručujúcou okamžité schnutie atramentu. Pokryjú všetky požiadavky od náruživého amatéra až po skúseného profesionála. V rade máme aj lesklý povrch, ktorý zvyčajne uprednostňujú svadobní, umeleckí a portrétoví fotografi. Zaisťujú výnimočnú paletu farieb a pololesklý povrch s nižším leskom.

Vhodný pre tých, ktorí vyžadujú fotopapier s tradičnejším vzhľadom. Tento tradičný fotopapier od spoločnosti Epson (Traditional Photo Paper) na báze vlákien spája umenie tradičnej fotografie s jednoduchosťou a spoľahlivou reguláciou digitálnej snímky. Ide o jedinečné médium vyvinuté v spolupráci s mnohými vedúcimi profesionálnymi fotografmi v danom odvetví. Poskytuje rovnako hlboké odtiene čiernej, jemné tónovanie a trvácne výsledky ako papiere v tmavej komore z predchádzajúcich generácií. Vďaka technologickému pokroku podporuje farebnú aj čiernobielu tlač na rovnakom papieri.



### Premium Luster Photo Paper

Veľkosť	Globálny kód	Hmotnosť (g/m <sup>2</sup> )
A4 (250 hárkov)	C13S041784	250
A3+ (100 hárkov)	C13S041785	250
A2 (25 hárkov)	C13S042123	250
300 mm (12") x 30,5 m	C13S042078	260
406 mm (16") x 30,5 m	C13S042079	260
508 mm (20") x 30,5 m	C13S042080	260
610 mm (24") x 30,5 m	C13S042081	260
1 118 mm (44") x 30,5 m	C13S042083	260
1 524 mm (60") x 30,5 m	C13S042134	260

### Premium Semigloss Photo Paper

Veľkosť	Globálny kód	Hmotnosť (g/m <sup>2</sup> )
A3 (20 hárkov)	C13S041334	250
A3+ (20 hárkov)	C13S041328	250
A2 (25 hárkov)	C13S042093	250
329 mm (13") x 10 m	C13S041338	250
406 mm (16") x 30,5 m	C13S041743	250
610 mm (24") x 30,5 m	C13S041641	250
1 118 mm (44") x 30,5 m	C13S041643	250
1 524 mm (60") x 30,5 m	C13S042133	250
419 mm (16,5") x 30,5 m	C13S042075	165
610 mm (24") x 30,5 m	C13S041393	165
1 118 mm (44") x 30,5 m	C13S041395	165
1 524 mm (60") x 30,5 m	C13S042137	165

### Premium Glossy Photo Paper

Veľkosť	Globálny kód	Hmotnosť (g/m <sup>2</sup> )
A3 (20 hárkov)	C13S041315	255
A3+ (20 hárkov)	C13S041316	255
A2 (25 hárkov)	C13S042091	255
210 mm x 10 m	C13S041377	255
329 mm (13") x 10 m	C13S041379	255
406 mm (16") x 30,5 m	C13S041742	260
610 mm (24") x 30,5 m	C13S041638	260
1 118 mm (44") x 30,5 m	C13S041640	260
1 524 mm (60") x 30,5 m	C13S042132	260
406 mm (16") x 30,5 m	C13S042076	165
610 mm (24") x 30,5 m	C13S041390	165
1 118 mm (44") x 30,5 m	C13S041392	165
1 524 mm (60") x 30,5 m	C13S042136	165

### Photo Paper Gloss

Veľkosť	Globálny kód	Hmotnosť (g/m <sup>2</sup> )
432 mm (17") x 30,5 m	C13S041892	250
610 mm (24") x 30,5 m	C13S041893	250
1 118 mm (44") x 30,5 m	C13S041895	250

### Premium Semimatte Photo Paper

Veľkosť	Globálny kód	Hmotnosť (g/m <sup>2</sup> )
406 mm (16") x 30,5 m	C13S042149	260
610 mm (24") x 30,5 m	C13S042150	260
1 118 mm (44") x 30,5 m	C13S042152	260

### Traditional Photo Paper<sup>1,2</sup>

Veľkosť	Globálny kód	Hmotnosť (g/m <sup>2</sup> )
A4 (25 hárkov)	C13S045050	330
A3+ (25 hárkov)	C13S045051	330
A2 (25 hárkov)	C13S045052	330
24" x 36" (25 hárkov)	C13S045053	330
432 mm (17") x 15 m	C13S045054	300
610 mm (24") x 15 m	C13S045055	300
1 118 mm (44") x 15 m	C13S045056	300
1 626 mm (64") x 15 m	C13S045107	300

# Umelecká médiá

Rad umeleckých médií je určený na pokrytie potrieb profesionálnych umelcov a fotografov, ktorí vyžadujú skutočné archívne tlačové médiá s rôznymi hmotnosťami a povrchovými úpravami. Spoločnosť Epson poskytuje papiere zo 100 % bavlny, ktoré neobsahujú kyselinu a sú potiahnuté vrstvami umožňujúcimi vstrebávanie atramentov. Zaistia sa tým bohaté detaily a výnimočný povrch čiernobielych aj farebných obrázkov. Povrchy zamatového typu sú obzvlášť obľúbené u fotografov a umelcov predovšetkým pre ich jedinečný umelecký vzhľad vysokej kvality.

Portfólio umeleckých médií od spoločnosti Epson zaistí najvyššiu kvalitu tlače a trvácne obrázky od jemných čiernobielych, až po umelecké diela so živými farbami a akoby štetcom nanášanými tónmi. Môžete si v ňom vybrať aj medzi formátom rolky alebo formátom s presne vyrezanými rozmermi, čo vám umožní vybrať správne médium bez ohľadu na to, či ide o veľký alebo malý projekt.



**UltraSmooth Fine Art Paper<sup>1</sup>**

Veľkosť	Globálny kód	Hmotnosť (g/m <sup>2</sup> )
A3+ (25 hárkov)	C13S041896	325
A2 (25 hárkov)	C13S042105	325
432 mm (17") x 15,2 m	C13S042074	250
610 mm (24") x 15,2 m	C13S041782	250
1 118 mm (44") x 15,2 m	C13S041783	250
1 524 mm (60") x 15,2 m	C13S042141	250

**Watercolor Paper Radiant White<sup>1</sup>**

Veľkosť	Globálny kód	Hmotnosť (g/m <sup>2</sup> )
A3+ (20 hárkov)	C13S041352	190
610 mm (24") x 18 m	C13S041396	190
1 118 mm (44") x 18 m	C13S041398	190

**Fine Art Cotton Smooth Natural<sup>1</sup>**

Veľkosť	Globálny kód	Hmotnosť (g/m <sup>2</sup> )
A4 (25 hárkov)	C13S450267	300
A3+ (25 hárkov)	C13S450268	300
A2 (25 hárkov)	C13S450269	300
432 mm (17") x 15 m	C13S450263	300
610 mm (24") x 15 m	C13S450264	300
1 118 mm (44") x 15 m	C13S450265	300
1 626 mm (64") x 15 m	C13S450266	300

**Fine Art Cotton Textured Natural<sup>1</sup>**

Veľkosť	Globálny kód	Hmotnosť (g/m <sup>2</sup> )
A4 (25 hárkov)	C13S450281	300
A3+ (25 hárkov)	C13S450282	300
A2 (25 hárkov)	C13S450283	300
432 mm (17") x 15 m	C13S450277	300
610 mm (24") x 15 m	C13S450278	300
1 118 mm (44") x 15 m	C13S450279	300
1 626 mm (64") x 15 m	C13S450280	300

**Fine Art Cotton Smooth Bright<sup>1</sup>**

Veľkosť	Globálny kód	Hmotnosť (g/m <sup>2</sup> )
A4 (25 hárkov)	C13S450274	300
A3+ (25 hárkov)	C13S450275	300
A2 (25 hárkov)	C13S450276	300
432 mm (17") x 15 m	C13S450270	300
610 mm (24") x 15 m	C13S450271	300
1 118 mm (44") x 15 m	C13S450272	300
1 626 mm (64") x 15 m	C13S450273	300

**Fine Art Cotton Textured Bright<sup>1</sup>**

Veľkosť	Globálny kód	Hmotnosť (g/m <sup>2</sup> )
A4 (25 hárkov)	C13S450288	300
A3+ (25 hárkov)	C13S450289	300
A2 (25 hárkov)	C13S450290	300
432 mm (17") x 15 m	C13S450284	300
610 mm (24") x 15 m	C13S450285	300
1 118 mm (44") x 15 m	C13S450286	300
1 626 mm (64") x 15 m	C13S450287	300

**Velvet Fine Art Paper<sup>1, 2</sup>**

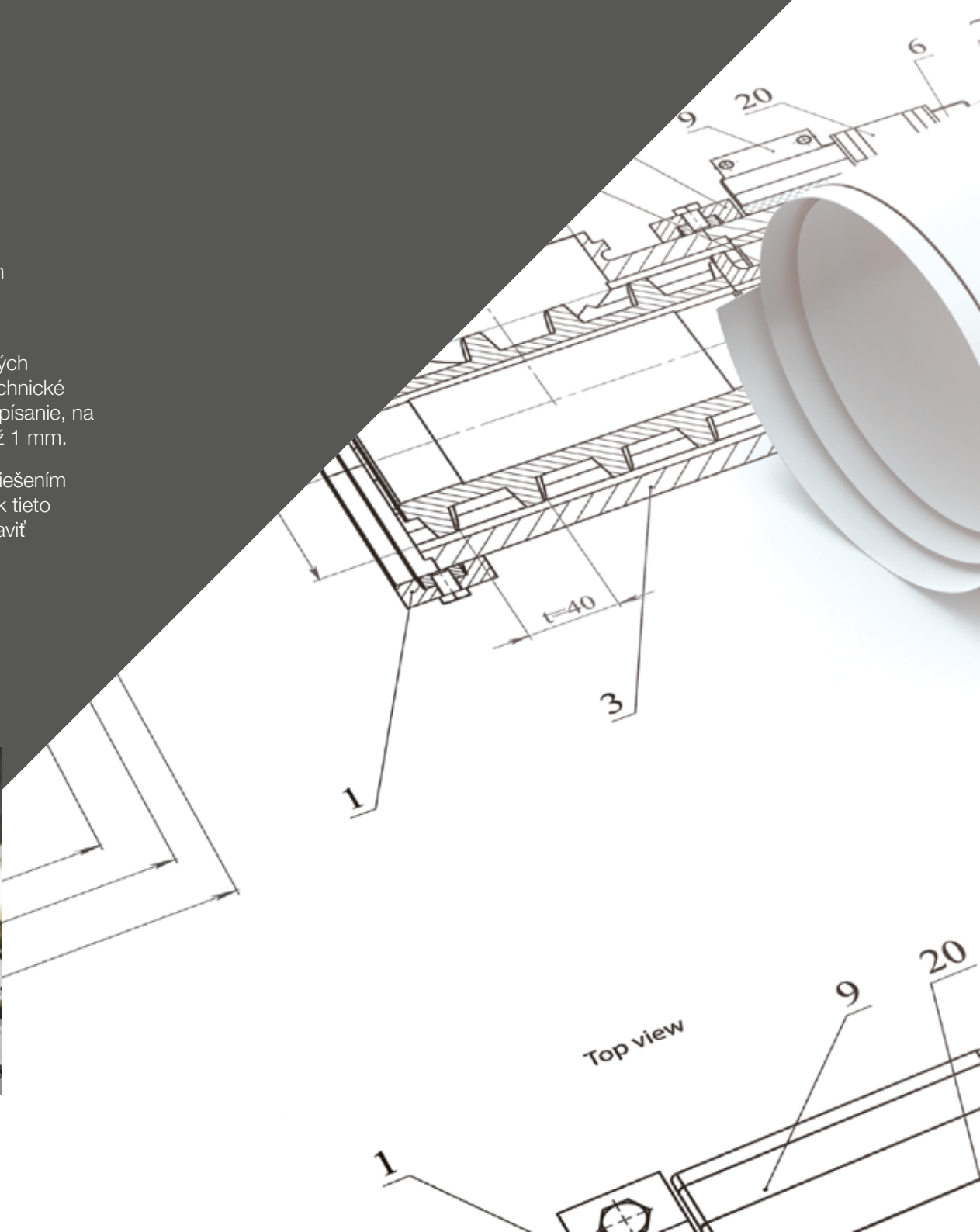
Veľkosť	Globálny kód	Hmotnosť (g/m <sup>2</sup> )
A3+ (20 hárkov)	C13S041637	260
A2 (25 hárkov)	C13S042096	260

# Produkčné médiá

Optimalizujte svoju vysokoobjemnú tlač pomocou radu univerzálnych a pevných produkčných médií od spoločnosti Epson, ktoré zaručia profesionálnu kvalitu, nadštandardnú potlač a konzistentné farby.

Náš rad produkčných médií bol špeciálne vyvinutý na tlač vonkajších aj vnútorných grafických materiálov v systémoch CAD, GIS a POS. Tlačte veľké, podrobné technické nákresy na potáňovaných papieroch, prezentačných papieroch a papieroch na písanie, na ktorých vyniknú ostré čiary, vysoko kontrastné farby a zreteľné znaky veľkosti až 1 mm.

Bannerové materiály na výstavy, udalosti a použitie vo výkladoch sú výborným riešením pre farebné propagácie vhodné na vnútorné a krátkodobé vonkajšie použitie. Ak tieto polytextilné materiály potlačíte hrubou vrstvou atramentu, budete ich môcť vystaviť viacerými spôsobmi, ako je napríklad vystavenie so zadným podsvietením.





### Bond Paper White 80

Veľkosť	Globálny kód	Hmotnosť (g/m <sup>2</sup> )
594 mm x 50 m	C13S045272	80
610 mm (24") x 50 m	C13S045273	80
841 mm x 50 m	C13S045274	80
914 mm (36") x 50 m	C13S045275	80
1 067 mm (42") x 50 m	C13S045276	80

### Coated Paper 95

Veľkosť	Globálny kód	Hmotnosť (g/m <sup>2</sup> )
610 mm (24") x 45 m	C13S045284	95
914 mm (36") x 45 m	C13S045285	95
1 067 mm (42") x 45 m	C13S045286	95

### Presentation Paper HiRes 180

Veľkosť	Globálny kód	Hmotnosť (g/m <sup>2</sup> )
610 mm (24") x 30 m	C13S045291	180
914 mm (36") x 30 m	C13S045292	180
1 067 mm (42") x 30 m	C13S045293	180

### Bond Paper Bright 90

Veľkosť	Globálny kód	Hmotnosť (g/m <sup>2</sup> )
594 mm x 50 m	C13S045277	90
610 mm (24") x 50 m	C13S045278	90
841 mm x 50 m	C13S045279	90
914 mm (36") x 50 m	C13S045280	90
1 067 mm (42") x 50 m	C13S045281	90

### Production Canvas Matte

Veľkosť	Globálny kód	Hmotnosť (g/m <sup>2</sup> )
610 mm (24") x 12,2 m	C13S045295	320
914 mm (36") x 12,2 m	C13S045527	320
1 118 mm (44") x 12,2 m	C13S045296	320

### Production Poly Textile B1 Light

Veľkosť	Globálny kód	Hmotnosť (g/m <sup>2</sup> )
914 mm (36") x 50 m	C13S045524	180 μm
1 067 mm (42") x 50 m	C13S045302	180 μm

### Production Poly Textile B1 (290)

Veľkosť	Globálny kód	Hmotnosť (g/m <sup>2</sup> )
914 mm (36") x 30 m	C13S045525	290 μm
1 067 mm (42") x 30 m	C13S045304	290 μm

### Bond Paper Satin 90

Veľkosť	Globálny kód	Hmotnosť (g/m <sup>2</sup> )
610 mm (24") x 50 m	C13S045282	90
914 mm (36") x 50 m	C13S045283	90

### Presentation Paper HiRes 120

Veľkosť	Globálny kód	Hmotnosť (g/m <sup>2</sup> )
610 mm (24") x 30 m	C13S045287	120
914 mm (36") x 30 m	C13S045288	120
1 067 mm (42") x 30 m	C13S045289	120

### Production PP Film Matte

Veľkosť	Globálny kód	Hmotnosť (g/m <sup>2</sup> )
914 mm (36") x 30,5 m	C13S045522	230 μm
1 118 mm (44") x 30,5 m	C13S045298	230 μm

### Production Scrim Banner B1

Veľkosť	Globálny kód	Hmotnosť (g/m <sup>2</sup> )
914 mm (36") x 12,2 m	C13S045526	380 μm
1 067 mm (42") x 12,2 m	C13S045306	380 μm

# Pre tlačové papiere

Ak hľadáte pretlačový papier s najvyšším rozlíšením a najsýtejšími farbami, máme pre vás k dispozícii pretlačové papiere Epson Proofing Papers. Sú vhodné pre grafických profesionálov, ktorí potrebujú vytvárať tlačové emulácie s presnými farbami. Tieto papiere majú lesklé a biele body a sú vhodné použitie v oblasti komerčnej tlače náročnej na farby, pričom sú optimalizované na profesionálnu pretlač podľa najnovších štandardov. Ak na nich použijete atrament na báze vodného pigmentu Epson UltraChrome, zaručia vynikajúcu krátkodobú stabilitu vhodnú na pretlač.

Rad pretlačových filmov od spoločnosti Epson je určený na použitie s náplňou Stylus Pro WT7900 a pretlač na film s vysokým rozlíšením. Filmy sú k dispozícii s priehľadným alebo jasným kovovým povrchom, ktorú sú špeciálne určené na pretlač balení.

## Proofing Paper White Semimatte

Veľkosť	Globálny kód	Hmotnosť (g/m <sup>2</sup> )
A3+ (100 hárkov)	C13S042118	250
329 mm (13") x 30,5 m	C13S042002	250
432 mm (17") x 30,5 m	C13S042003	250
610 mm (24") x 30,5 m	C13S042004	250
1 118 mm (44") x 30,5 m	C13S042006	250
1 524 mm (60") x 30,5 m	C13S042140	250

## Standard Proofing Paper 205

Veľkosť	Globálny kód	Hmotnosť (g/m <sup>2</sup> )
A3+ (100 hárkov)	C13S045005	205
A2 (50 hárkov)	C13S045006	205
432 mm (17") x 50 m	C13S045007	205
610 mm (24") x 50 m	C13S045008	205
1 118 mm (44") x 50 m	C13S045009	205

## ClearProof® Film

Veľkosť	Globálny kód	Hmotnosť (g/m <sup>2</sup> )
61 cm (24") x 30,5 m	C13S042372	184

## ClearProof® Thin Film

Veľkosť	Globálny kód	Hmotnosť (g/m <sup>2</sup> )
61 cm (24") x 30,5 m	C13S042408	148

## Standard Proofing Paper 240

Veľkosť	Globálny kód	Hmotnosť (g/m <sup>2</sup> )
A3+ (100 hárkov)	C13S045115	240
432 mm (17") x 30,5 m	C13S045111	240
610 mm (24") x 30,5 m	C13S045112	240
1 118 mm (44") x 30,5 m	C13S045114	240

## Standard Proofing Paper OBA

Veľkosť	Globálny kód	Hmotnosť (g/m <sup>2</sup> )
A3+ (100 hárkov)	C13S450190	250
432 mm (17") x 30,5 m	C13S450187	250
610 mm (24") x 30,5 m	C13S450188	250
1 118 mm (44") x 30,5 m	C13S450189	250

## MetallicProof® Film

Veľkosť	Globálny kód	Hmotnosť (g/m <sup>2</sup> )
61 cm (24") x 30,5 m	C13S042377	184

## Crystal Clear Film for Epson

Veľkosť	Globálny kód	Hmotnosť (g/m <sup>2</sup> )
43,2 cm (17") x 30,5 m	C13S045151	150
61 cm (24") x 30,5 m	C13S045152	150

# Kopírovacie papiere na termosublimačnú tlač

Rýchle rastúca oblasť termosublimačnej tlače vyžaduje papier umožňujúci to najkvalitnejšie kopírovanie tlačených obrázkov na cieľovú látku.

Spoločnosť Epson ponúka v kategórii termosublimačnej tlače papier so strednou hmotnosťou určený na vysoké uvoľňovanie farbiva z papiera na cieľovú látku. Dosiahnete tak na textilných látkach nielen brilantné farby, ale aj vytlačíte väčšie detaily.

Spoločnosť Epson poskytuje na kopírovanie farbiva na pevné povrchy ťažší papier, ktorý dovoľuje počas kopírovania uvoľňovanie pár, čím sa zaručí maximálna obrazová kvalita a zobrazenie farieb. Konečný výsledok sú živé fotorealistické obrázky na celý rad povrchov, ako sú napríklad vysokokvalitné taniere z hliníkovým povrchom, suveníry a športová výbava.

## DS Transfer Production Paper

Veľkosť	Globálny kód	Hmotnosť (g/m <sup>2</sup> )
108 cm x 152 m	C13S045520	75
162 cm x 175 m	C13S045521	75

## DS Transfer Multi-purpose Paper

Veľkosť	Globálny kód	Hmotnosť (g/m <sup>2</sup> )
61 cm x 91,4 m	C13S045480	105
111,8 m x 91,4 m	C13S045451	105
162 cm x 91,4 m	C13S045452	105

# Špeciality

Rad trvácnych syntetických papierov je určený konkrétne na vystavovanie, ktoré vyžaduje výnimočnú trvácnosť a odolnosť aj v prípade tých najnáročnejších použití.

Jemné matné povrchy potiahnuté vrstvou trvácneho polypropylénu a materiálov na báze PET zaručia výsledky vysokej kvality a presnú reprodukciu farieb. Profesionálny syntetický papier Enhanced Synthetic Paper je vhodný na tlač interiérových bannerov a vonkajšieho značenia. Rýchlu a jednoduchú inštaláciu vytlačených materiálov pokryje jeho prilepovacia verzia. Matný film na podsvietenie Matte Backlit Film je určený na vystavovanie alebo reklamy, pretože rovnomerne distribuuje zadné osvetlenie, ktoré spolu s výnimočnou hĺbkou čiernej a živým zobrazením farieb zviditeľní každú reklamnú kampaň.

## Matte Backlit Film

Veľkosť	Globálny kód	Hmotnosť (g/m <sup>2</sup> )
610 mm (24") x 30,5 m	C13S045083	280
1 118 mm (44") x 30,5 m	C13S045084	280
1 524 mm (60") x 30,5 m	C13S045085	280

## Enhanced Synthetic Paper

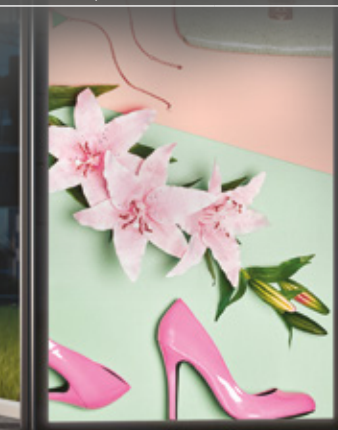
Veľkosť	Globálny kód	Hmotnosť (g/m <sup>2</sup> )
610 mm (24") x 40 m	C13S041614	84
1 118 mm (44") x 40 m	C13S041616	84

## Enhanced Adhesive Synthetic Paper

Veľkosť	Globálny kód	Hmotnosť (g/m <sup>2</sup> )
610 mm (24") x 30,5 m	C13S041617	135
1 118 mm (44") x 30,5 m	C13S041619	135

## Photo Quality InkJet Paper Banner

Veľkosť	Globálny kód	Hmotnosť (g/m <sup>2</sup> )
41 cm x 15 m	C13S041102	105





**SIGNATURE  
WORTHY™**



Official Team Partner



**AMG**  
**PETRONAS**  
MOTORSPORT

A7313\_Media\_Range\_Brochure\_TSK-SK\_10/18

1 Médiá sú registrované ako súčasť systému Digigraphie – kombinácie tlačiarní, atramentov a médií, ktorá poskytuje digitálnym umelcom slobodu vyjadriť svoje nápady s vedomím, že ich diela budú vytlačené na archívnych materiáloch najvyššej kvality.

2 Médiá sú súčasťou radu Epson Signature Worthy. Toto označenie získajú iba najkvalitnejšie médiá Epson.

EPSON EUROPE B.V.  
Organizačná zložka  
Greenline Kačerov Jihlavská 1558/21  
140 00 Praha - Michle  
Česká republika

Technická podpora: +420 246 037 281  
[www.epson.cz](http://www.epson.cz)

Ochranné známky a registrované ochranné známky sú vlastníctvom spoločnosti Seiko Epson Corporation alebo príslušných vlastníkov. Informácie o tomto výrobku môžu byť zmenené bez predchádzajúceho upozornenia.

**EPSON®**