

# Ammattilaistason tulostusmateriaalien tuotevalikoima



# Epsonin tulostusmateriaalivalikoima

Tutustu Epsonin laajaan tulostusmateriaalivalikoimaan, josta löytyy sopivat tulostusmateriaalit niin sisä- kuin ulkokäyttökohteisiin.

Kattava tulostusmateriaalivalikoimamme täyttää laatua, pitkäkestoisia, haalistumattomia kuvia sekä monikäyttöisyyttä ja nopeita toimitusaikoja edellyttävien taiteilijoiden, valokuvaajien ja tulostustuotannon asiantuntijoiden tarpeet.

Epsonilla on oikea tulostusmateriaali kaikkiin digitaaliseen tulostustarpeisiin – voit luoda niiden avulla mm. upeita valokuvia, taideteoksia, korkealuokkaisia asiakasesityksiä, esittelyjulisteita, myyntipistemateriaaleja, kylttejä tai teknisiä CAD-piirustuksia. Nämä materiaalit sopivat täydellisesti yhteen Epsonin ammattilaistason graafisten ja suurten, vesipohjaisia pigmenttejä käyttävien mustetulostimien kanssa. Ne auttavat sinua luomaan äärimmäisen tarkkoja grafiikoita poikkeuksellisella väritarkkuudella, joka ainoalla tulostuskerralla.

Korkealaatuista tulostusta varten suunnitellut, saumattomasti yhdessä toimivat tulostusmateriaalimme ja -tuotteemme herättävät monimutkaisimmat suunnitelmasi, valokuvasi ja esityksesi henkiin.



# Canvas-paperit

Kuvataiteilijat ja valokuvaajat voivat luoda Epsonin ammattilaistason Canvas-tuotteilla kauniita, museolaadun tulosteita, joissa on yhdenmukaiset, tarkat värit ja terävät yksityiskohdat. Polymeeri-puuvillaseoksia on saatavissa kiilto- tai mattapintaisina ja hienorakenteisina, ja ne saavat tulosteet näyttämään todellisen taitelijan teoksilta. Epsonin Canvas-tulostusmateriaali on kehystämiseen sopivaa ja venyvä, vedenkestävää sekä erinomaisen kestävä ja sopii sen vuoksi äärimmäisen hyvin korkealaatuisten maalausten tuottamiseen. Kuvataiteilijat ja valokuvaajat kaipaavat värien loistoa ja yhdenmukaisia värejä ja ihon sävyjä ja rakastuvat siksi takuulla Epsonin korkealaatuisten Canvas-tuotteiden valikoimaan.

## Premium Canvas Satin<sup>1,2</sup>

Koko	Yleinen koodi	Paino (g/m <sup>2</sup> )
329 mm (13 tuumaa) x 6,1 m	C13S041845	350
432 mm (17 tuumaa) x 3 m	C13S041858	350
432 mm (17 tuumaa) x 12,2 m	C13S041846	350
610 mm (24 tuumaa) x 12,2 m	C13S041847	350
1 118 mm (44 tuumaa) x 12,2 m	C13S041848	350
1 524 mm (60 tuumaa) x 12,2 m	C13S045065	350

## Water Resistant Matte Canvas<sup>1,2</sup>

Koko	Yleinen koodi	Paino (g/m <sup>2</sup> )
432 mm (17 tuumaa) x 2,1 m	C13S042011	375
329 mm (13 tuumaa) x 6,1 m	C13S042012	375
432 mm (17 tuumaa) x 12,2 m	C13S042013	375
610 mm (24 tuumaa) x 12,2 m	C13S042014	375
1 118 mm (44 tuumaa) x 12,2 m	C13S042016	375
1 524 mm (60 tuumaa) x 12,2 m	C13S045064	375



# Matta

Epsonin mattapaperien tuotevalikoima on laadukas ja täynnä vaihtoehtoja. Epsonin mattapapereiden etuja ovat poikkeuksellisen hyvä värintoisto, sileä pinta ja erinomaisen selkeät korostavat ja varjostavat yksityiskohdat. Niiden avulla niin ammattivalokuvaajat, digitaaliset taitelijat kuin harrastelijatkin voivat laajentaa luovuutensa rajoja. Kun haluat tulostaa valokuvasi parhaissa mahdollisissa väreissä ja erittäin tarkkoina tai kun tarvitset monikäyttöisen, helposti laminoitavan tulostusmateriaalin, Epsonin valikoiman mattatuotteet täyttävät tarpeesi.

## Enhanced Matte Paper

Koko	Yleinen koodi	Paino (g/m <sup>2</sup> )
A4 (250 arkkia)	C13S041718	192
A3+ (100 arkkia)	C13S041719	192
A2 (50 arkkia)	C13S042095	192
432 mm (17 tuumaa) x 30,5 m	C13S041725	189
610 mm (24 tuumaa) x 30,5 m	C13S041595	189
1 118 mm (44 tuumaa) x 30,5 m	C13S041597	189
1 626 mm (64 tuumaa) x 30,5 m	C13S042135	189

## Archival Matte Paper

Koko	Yleinen koodi	Paino (g/m <sup>2</sup> )
A3 (50 arkkia)	C13S041344	189
A3+ (50 arkkia)	C13S041340	189

## Presentation Matte Paper

Koko	Yleinen koodi	Paino (g/m <sup>2</sup> )
610 mm (24 tuumaa) x 25 m	C13S041295	172
1 118 mm (44 tuumaa) x 25 m	C13S041220	172

## Doubleweight Matte Paper

Koko	Yleinen koodi	Paino (g/m <sup>2</sup> )
610 mm (24 tuumaa) x 25 m	C13S041385	180
1 118 mm (44 tuumaa) x 25 m	C13S041387	180
1 626 mm (64 tuumaa) x 30,5 m	C13S042138	180

## Singleweight Matte Paper

Koko	Yleinen koodi	Paino (g/m <sup>2</sup> )
432 mm (17 tuumaa) x 40 m	C13S041746	120
610 mm (24 tuumaa) x 40 m	C13S041853	120
1 118 mm (44 tuumaa) x 40 m	C13S041855	120

## Photo Quality Ink Jet Paper, DIN A3, (100 Sh)

Koko	Yleinen koodi	Paino (g/m <sup>2</sup> )
A3 (100 arkkia)	C13S041068	102
A3+	C13S041069	102
A2	C13S041079	102

# Valokuvat

Epsonin ensiluokkaiset valokuvapaperit ja niiden täydellinen viimeistely ja pinnan yhdistelmä antavat ammattilaistason digitaalisille valokuvaajille mahdollisuuden luoda näyttelytason kuvia. Välittömästi kuivuvat muoto- ja maisemakuvauskäyttöön sopivat paperit tuottavat eloisia, todellisuutta vastaavia kuvia, jotka laajentavat luovan kuvauksen mahdollisuuksia.

Epsonin ensiluokkaisia valokuvapapereita on saatavissa erilaisilla pintakäsittelyillä, ja niissä on välittömästi kuivuva mustetartuntakerros. Ne sopivat kaikenlaisiin tarkoituksiin ja kaikenlaisille käyttäjille – niin innokkaille amatööreille kuin kokeneille ammattilaisillekin. Tuotevalikoimaamme kuuluu hohtavapintaisia papereita, jollaisia perinteisesti hää-, taide- ja muotokuvavalokuvaajat suosivat, kiiltopintaisia papereita, joissa on upea väriskaala, ja puolikiiltäviä papereita, joiden kiiltoa on himmennetty.

Perinteisempää valokuvapaperia kaipaaville oikea valinta on Epsonin kuitupohjainen Traditional Photo Paper -valokuvapaperi, jossa yhdistyvät perinteisten valokuvien taiteellisuus ja digitaalisten tulostuksen helppous ja hallinta. Tämä ainutlaatuinen tulostusmateriaali on kehitetty yhteistyössä useiden alan johtavien valokuvaajien kanssa. Siinä on yhtä syvät mustan sävyt, hienovaraiset sävyasteikot ja pitkäkestoiset tulokset kuin edellisten sukupolvien pimiöpapereissakin. Teknologian kehittymisen myötä samalla paperille voi tulostaa sekä väri- että mustavalkokuvia.



### Premium Luster Photo Paper

Koko	Yleinen koodi	Paino (g/m <sup>2</sup> )
A4 (250 arkkia)	C13S041784	250
A3+ (100 arkkia)	C13S041785	250
A2 (25 arkkia)	C13S042123	250
300 mm (12 tuumaa) x 30,5 m	C13S042078	260
406 mm (16 tuumaa) x 30,5 m	C13S042079	260
508 mm (20 tuumaa) x 30,5 m	C13S042080	260
610 mm (24 tuumaa) x 30,5 m	C13S042081	260
1 118 mm (44 tuumaa) x 30,5 m	C13S042083	260
1 524 mm (60 tuumaa) x 30,5 m	C13S042134	260

### Premium Semigloss Photo Paper

Koko	Yleinen koodi	Paino (g/m <sup>2</sup> )
A3 (20 arkkia)	C13S041334	250
A3+ (20 arkkia)	C13S041328	250
A2 (25 arkkia)	C13S042093	250
329 mm (13 tuumaa) x 10 m	C13S041338	250
406 mm (16 tuumaa) x 30,5 m	C13S041743	250
610 mm (24 tuumaa) x 30,5 m	C13S041641	250
1 118 mm (44 tuumaa) x 30,5 m	C13S041643	250
1 524 mm (60 tuumaa) x 30,5 m	C13S042133	250
419 mm (16,5 tuumaa) x 30,5 m	C13S042075	165
610 mm (24 tuumaa) x 30,5 m	C13S041393	165
1 118 mm (44 tuumaa) x 30,5 m	C13S041395	165
1 524 mm (60 tuumaa) x 30,5 m	C13S042137	165

### Premium Glossy Photo Paper

Koko	Yleinen koodi	Paino (g/m <sup>2</sup> )
A3 (20 arkkia)	C13S041315	255
A3+ (20 arkkia)	C13S041316	255
A2 (25 arkkia)	C13S042091	255
210 mm x 10 m	C13S041377	255
329 mm (13 tuumaa) x 10 m	C13S041379	255
406 mm (16 tuumaa) x 30,5 m	C13S041742	260
610 mm (24 tuumaa) x 30,5 m	C13S041638	260
1 118 mm (44 tuumaa) x 30,5 m	C13S041640	260
1 524 mm (60 tuumaa) x 30,5 m	C13S042132	260
406 mm (16 tuumaa) x 30,5 m	C13S042076	165
610 mm (24 tuumaa) x 30,5 m	C13S041390	165
1 118 mm (44 tuumaa) x 30,5 m	C13S041392	165
1 524 mm (60 tuumaa) x 30,5 m	C13S042136	165

### Photo Paper Gloss

Koko	Yleinen koodi	Paino (g/m <sup>2</sup> )
432 mm (17 tuumaa) x 30,5 m	C13S041892	250
610 mm (24 tuumaa) x 30,5 m	C13S041893	250
1 118 mm (44 tuumaa) x 30,5 m	C13S041895	250

### Premium Semimatte Photo Paper

Koko	Yleinen koodi	Paino (g/m <sup>2</sup> )
406 mm (16 tuumaa) x 30,5 m	C13S042149	260
610 mm (24 tuumaa) x 30,5 m	C13S042150	260
1 118 mm (44 tuumaa) x 30,5 m	C13S042152	260

### Traditional Photo Paper<sup>1,2</sup>

Koko	Yleinen koodi	Paino (g/m <sup>2</sup> )
A4 (25 arkkia)	C13S045050	330
A3+ (25 arkkia)	C13S045051	330
A2 (25 arkkia)	C13S045052	330
24 x 36 tuumaa (25 arkkia)	C13S045053	330
432 mm (17 tuumaa) x 15 m	C13S045054	300
610 mm (24 tuumaa) x 15 m	C13S045055	300
1 118 mm (44 tuumaa) x 15 m	C13S045056	300
1 626 mm (64 tuumaa) x 15 m	C13S045107	300

# Taidepaperit

Taidetulostusmateriaalien valikoimamme on suunniteltu täyttämään myös todellisen arkistointilaadun tulostusmateriaalia kaipaavien ammattilaistaitelijoiden ja -valokuvaajien tarpeet. Materiaalia on saatavissa eri painoissa ja erilaisilla pinnoilla. Epsonin Photo Paper Gloss -paperit ovat hapottomia, täysin puuvillasta valmistettuja papereita, joiden pinnassa on mustetartuntakerros. Tämän ansiosta paperi pystyy taltioimaan runsaasti yksityiskohtia, ja sen poikkeuksellinen pintakäsittely tekee siitä erinomaisen sekä mustavalko- että värikuville. Paperin sametin kaltaiset pinnat ovat erityisesti valokuvaajien ja taiteilijoiden suosimia, koska ne saavat aikaan ainutlaatuisen ja erittäin korkealaatuisen taiteellisen tuntuman.

Tarvitsetpa sitten hienovaraisia harmaan sävyjä tai eloisia värejä ja maalaustaiteellisia värirajoja, Epsonin taidetulostusmateriaalit takaavat erittäin hyvän tulostuslaadun ja säilyttävät kuvan eheänä pitkään. Epsonin taidetulostusmateriaaleja on saatavissa leikattuina arkkeina sekä rullina, joten voit valita oikeanlaisen tulostusmateriaalin kaikenlaisiin töihin, niin isoihin kuin pieniinkin.



**UltraSmooth Fine Art Paper<sup>1</sup>**

Koko	Yleinen koodi	Paino (g/m <sup>2</sup> )
A3+ (25 arkkia)	C13S041896	325
A2 (25 arkkia)	C13S042105	325
432 mm (17 tuumaa) x 15,2 m	C13S042074	250
610 mm (24 tuumaa) x 15,2 m	C13S041782	250
1 118 mm (44 tuumaa) x 15,2 m	C13S041783	250
1 524 mm (60 tuumaa) x 15,2 m	C13S042141	250

**Watercolor Paper Radiant White<sup>1</sup>**

Koko	Yleinen koodi	Paino (g/m <sup>2</sup> )
A3+ (20 arkkia)	C13S041352	190
610 mm (24 tuumaa) x 18 m	C13S041396	190
1 118 mm (44 tuumaa) x 18 m	C13S041398	190

**Fine Art Cotton Smooth Natural<sup>1</sup>**

Koko	Yleinen koodi	Paino (g/m <sup>2</sup> )
A4 (25 arkkia)	C13S450267	300
A3+ (25 arkkia)	C13S450268	300
A2 (25 arkkia)	C13S450269	300
432 mm (17 tuumaa) x 15 m	C13S450263	300
610 mm (24 tuumaa) x 15 m	C13S450264	300
1 118 mm (44 tuumaa) x 15 m	C13S450265	300
1 626 mm (64 tuumaa) x 15 m	C13S450266	300

**Fine Art Cotton Textured Natural<sup>1</sup>**

Koko	Yleinen koodi	Paino (g/m <sup>2</sup> )
A4 (25 arkkia)	C13S450281	300
A3+ (25 arkkia)	C13S450282	300
A2 (25 arkkia)	C13S450283	300
432 mm (17 tuumaa) x 15 m	C13S450277	300
610 mm (24 tuumaa) x 15 m	C13S450278	300
1 118 mm (44 tuumaa) x 15 m	C13S450279	300
1 626 mm (64 tuumaa) x 15 m	C13S450280	300

**Fine Art Cotton Smooth Bright<sup>1</sup>**

Koko	Yleinen koodi	Paino (g/m <sup>2</sup> )
A4 (25 arkkia)	C13S450274	300
A3+ (25 arkkia)	C13S450275	300
A2 (25 arkkia)	C13S450276	300
432 mm (17 tuumaa) x 15 m	C13S450270	300
610 mm (24 tuumaa) x 15 m	C13S450271	300
1 118 mm (44 tuumaa) x 15 m	C13S450272	300
1 626 mm (64 tuumaa) x 15 m	C13S450273	300

**Fine Art Cotton Textured Bright<sup>1</sup>**

Koko	Yleinen koodi	Paino (g/m <sup>2</sup> )
A4 (25 arkkia)	C13S450288	300
A3+ (25 arkkia)	C13S450289	300
A2 (25 arkkia)	C13S450290	300
432 mm (17 tuumaa) x 15 m	C13S450284	300
610 mm (24 tuumaa) x 15 m	C13S450285	300
1 118 mm (44 tuumaa) x 15 m	C13S450286	300
1 626 mm (64 tuumaa) x 15 m	C13S450287	300

**Velvet Fine Art Paper<sup>1, 2</sup>**

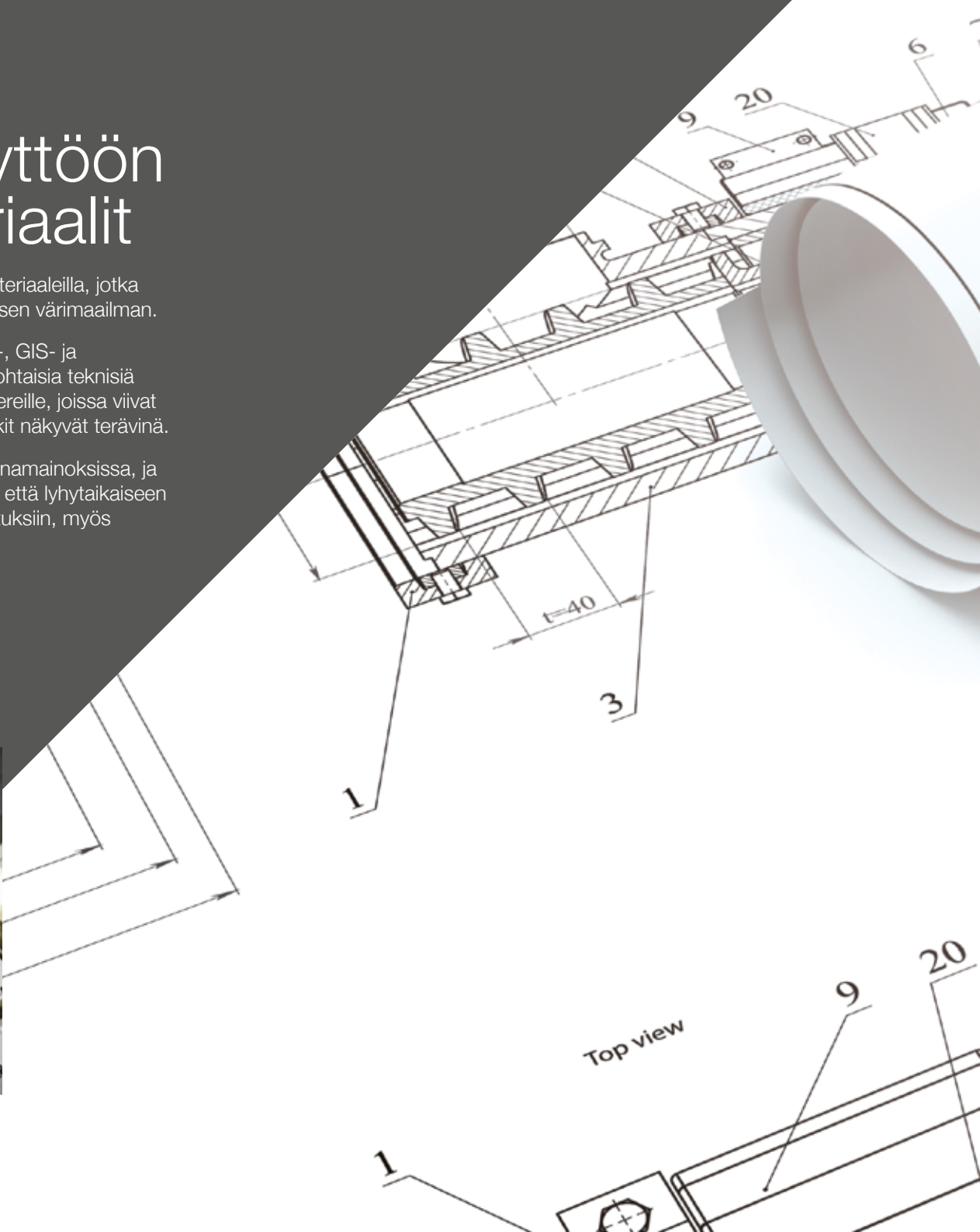
Koko	Yleinen koodi	Paino (g/m <sup>2</sup> )
A3+ (20 arkkia)	C13S041637	260
A2 (25 arkkia)	C13S042096	260

# Laajempaan tuotantokäyttöön tarkoitettut tulostusmateriaalit

Optimoi suuret tulostusmääräsi Epsonin monikäyttöisillä ja kestävillä tulostusmateriaaleilla, jotka takaavat ammattilaistason laadun, erinomaisen tulostettavuuden ja yhdenmukaisen värimaailman.

Tuotantokäyttöön tarkoitettut tulostusmateriaalimme on kehitetty erityisesti CAD-, GIS- ja myyntipistekäyttöön sisä- ja ulkografiikoita varten. Voit tulostaa suuria, yksityiskohtaisia teknisiä piirustuksia kovapapereille sekä pinnoitetuille ja esityskäyttöön tarkoitetuille papereille, joissa viivat erottuvat selvästi, väreillä on suuret kontrastit ja jopa vain 1 mm:n kokoiset merkit näkyvät terävinä.

Mainosmateriaalimme soveltuvat käytettäväksi näyttelyissä, tapahtumissa ja ikkunamainoksissa, ja ne ovatkin erinomainen ratkaisu värikkäisiin näytteillepanoihin sekä sisäkäyttöön että lyhytaikaiseen ulkokäyttöön. Polytekstiilimateriaalit soveltuvat monenlaisiin näytteillepanotarkoituksiin, myös taustavalaistuihin näytteillepanoihin, kun niihin tulostetaan suuri väripeitto.





### Bond Paper White 80

Koko	Yleinen koodi	Paino (g/m <sup>2</sup> )
594 mm x 50 m	C13S045272	80
610 mm (24 tuumaa) x 50 m	C13S045273	80
841 mm x 50 m	C13S045274	80
914 mm (36 tuumaa) x 50 m	C13S045275	80
1 067 mm (42 tuumaa) x 50 m	C13S045276	80

### Coated Paper 95

Koko	Yleinen koodi	Paino (g/m <sup>2</sup> )
610 mm (24 tuumaa) x 45 m	C13S045284	95
914 mm (36 tuumaa) x 45 m	C13S045285	95
1 067 mm (42 tuumaa) x 45 m	C13S045286	95

### Presentation Paper HiRes 180

Koko	Yleinen koodi	Paino (g/m <sup>2</sup> )
610 mm (24 tuumaa) x 30 m	C13S045291	180
914 mm (36 tuumaa) x 30 m	C13S045292	180
1 067 mm (42 tuumaa) x 30 m	C13S045293	180

### Bond Paper Bright 90

Koko	Yleinen koodi	Paino (g/m <sup>2</sup> )
594 mm x 50 m	C13S045277	90
610 mm (24 tuumaa) x 50 m	C13S045278	90
841 mm x 50 m	C13S045279	90
914 mm (36 tuumaa) x 50 m	C13S045280	90
1 067 mm (42 tuumaa) x 50 m	C13S045281	90

### Production Canvas Matte

Koko	Yleinen koodi	Paino (g/m <sup>2</sup> )
610 mm (24 tuumaa) x 12,2 m	C13S045295	320
914 mm (36 tuumaa) x 12,2 m	C13S045527	320
1 118 mm (44 tuumaa) x 12,2 m	C13S045296	320

### Production Poly Textile B1 Light

Koko	Yleinen koodi	Paino (g/m <sup>2</sup> )
914 mm (36 tuumaa) x 50 m	C13S045524	180 µm
1 067 mm (42 tuumaa) x 50 m	C13S045302	180 µm

### Production Poly Textile B1 (290)

Koko	Yleinen koodi	Paino (g/m <sup>2</sup> )
914 mm (36 tuumaa) x 30 m	C13S045525	290 µm
1 067 mm (42 tuumaa) x 30 m	C13S045304	290 µm

### Bond Paper Satin 90

Koko	Yleinen koodi	Paino (g/m <sup>2</sup> )
610 mm (24 tuumaa) x 50 m	C13S045282	90
914 mm (36 tuumaa) x 50 m	C13S045283	90

### Presentation Paper HiRes 120

Koko	Yleinen koodi	Paino (g/m <sup>2</sup> )
610 mm (24 tuumaa) x 30 m	C13S045287	120
914 mm (36 tuumaa) x 30 m	C13S045288	120
1 067 mm (42 tuumaa) x 30 m	C13S045289	120

### Production PP Film Matte

Koko	Yleinen koodi	Paino (g/m <sup>2</sup> )
914 mm (36 tuumaa) x 30,5 m	C13S045522	230 µm
1 118 mm (44 tuumaa) x 30,5 m	C13S045298	230 µm

### Production Scrim Banner B1

Koko	Yleinen koodi	Paino (g/m <sup>2</sup> )
914 mm (36 tuumaa) x 12,2 m	C13S045526	380 µm
1 067 mm (42 tuumaa) x 12,2 m	C13S045306	380 µm

# Vedostus

Epsonin vedostuspaperit tarjoavat parhaan tarkkuuden ja värikylläisyyden ja sopivat erityisen hyvin graafisen alan ammattilaisille, joiden on pystyttävä tuottamaan väreiltään tarkasti alkuperäistä vastaavia jäljittelyjä. Kiiltävissä Epsonin vedostuspapereissa on valkoisia pisteitä värikriittisiä kaupallisia painosovelluksia varten, ja ne on optimoitu viimeisten standardien mukaisesti ammattimaisen vedostuksen tarpeita vastaaviksi. Kun niitä käytetään Epsonin vesipohjaisen UltraChrome-pigmenttimusteen kanssa, lopputuloksena on erinomainen lyhytaikainen stabiilius vedostuksessa.

Jos haluat tehdä erittäin tarkkoja vedostuksia filmille, voit luottaa Epsonin vedostusfilmeihin, jotka on suunniteltu käytettäväksi Stylus Pro WT7900:n kanssa. Niitä on saatavissa kirkkaina tai hohtavan metallipintaisina, erityisesti pakkausten vedostustöitä varten.

## Proofing Paper White Semimatte

Koko	Yleinen koodi	Paino (g/m <sup>2</sup> )
A3+ (100 arkkia)	C13S042118	250
329 mm (13 tuumaa) x 30,5 m	C13S042002	250
432 mm (17 tuumaa) x 30,5 m	C13S042003	250
610 mm (24 tuumaa) x 30,5 m	C13S042004	250
1 118 mm (44 tuumaa) x 30,5 m	C13S042006	250
1 524 mm (60 tuumaa) x 30,5 m	C13S042140	250

## Standard Proofing Paper 240

Koko	Yleinen koodi	Paino (g/m <sup>2</sup> )
A3+ (100 arkkia)	C13S045115	240
432 mm (17 tuumaa) x 30,5 m	C13S045111	240
610 mm (24 tuumaa) x 30,5 m	C13S045112	240
1 118 mm (44 tuumaa) x 30,5 m	C13S045114	240

## Standard Proofing Paper 205

Koko	Yleinen koodi	Paino (g/m <sup>2</sup> )
A3+ (100 arkkia)	C13S045005	205
A2 (50 arkkia)	C13S045006	205
432 mm (17 tuumaa) x 50 m	C13S045007	205
610 mm (24 tuumaa) x 50 m	C13S045008	205
1 118 mm (44 tuumaa) x 50 m	C13S045009	205

## Standard Proofing Paper OBA

Koko	Yleinen koodi	Paino (g/m <sup>2</sup> )
A3+ (100 arkkia)	C13S450190	250
432 mm (17 tuumaa) x 30,5 m	C13S450187	250
610 mm (24 tuumaa) x 30,5 m	C13S450188	250
1 118 mm (44 tuumaa) x 30,5 m	C13S450189	250

## ClearProof® Film

Koko	Yleinen koodi	Paino (g/m <sup>2</sup> )
61 cm (24 tuumaa) x 30,5 m	C13S042372	184

## ClearProof® Thin Film

Koko	Yleinen koodi	Paino (g/m <sup>2</sup> )
61 cm (24 tuumaa) x 30,5 m	C13S042408	148

## MetallicProof® Film

Koko	Yleinen koodi	Paino (g/m <sup>2</sup> )
61 cm (24 tuumaa) x 30,5 m	C13S042377	184

## Crystal Clear Film for Epson

Koko	Yleinen koodi	Paino (g/m <sup>2</sup> )
43,2 cm (17 tuumaa) x 30,5 m	C13S045151	150
61 cm (24 tuumaa) x 30,5 m	C13S045152	150

# Sublimaatiopaperit

Sublimaatio- eli värinsiirtotulostus, jossa väriaine siirretään suoraan tulostusmateriaalille, on nopeasti kasvava ala. Se edellyttää paperia, joka pystyy siirtämään tulostetut kuvat mahdollisimman korkealaatuisesti värin vastaanottavaan alusaineeseen. Sublimaatiotulostusta varten Epsonin valikoimiin kuuluu keskipainoisia papereita, jotka vapauttavat väriaineen erittäin tehokkaasti paperista alusaineeseen. Näin voit nauttia kirkkaista väreistä ja erittäin yksityiskohtaisesta tulostuksesta kangaspinnoille.

Kun väriä halutaan siirtää jäykempiin alusaineisiin, Epsonilla on tarjota raskaampaa paperia, joka päästää höyryn pois pinnasta värinsiirtoprosessin aikana, mikä takaa maksimaalisen kuvanlaadun ja värintoiston. Lopputuloksena on eloisia, todellisuutta vastaavia kuvia, jotka voidaan tulostaa erilaisille alusaineille, kuten huippulaatuisille pinnoitetuille alumiinilevyille, matkamuistotuotteisiin ja urheiluvälineisiin.

## DS Transfer Production Paper

Koko	Yleinen koodi	Paino (g/m <sup>2</sup> )
108 cm x 152 m	C13S045520	75
162 cm x 175 m	C13S045521	75

## DS Transfer Multi-purpose Paper

Koko	Yleinen koodi	Paino (g/m <sup>2</sup> )
61 cm x 91,4 m	C13S045480	105
111,8 m x 91,4 m	C13S045451	105
162 cm x 91,4 cm	C13S045452	105

# Erikoispaperit

Kestävien, synteettisten paperien valikoimamme on suunniteltu erityisesti kaikkein vaativimpiin näytteillepanotilanteisiin, joissa paperin on oltava erittäin kestävä ja sitkeää.

Nämä sileät mattapintaiset, kestäville polypropyleeni- tai PET-pohjamateriaaleille pinnoitetut paperit takaavat erinomaisen korkealaatuisen väritulostuksen ja tarkan värintoiston. Enhanced Synthetic Paper -paperi soveltuu hyvin sisäjulisteisiin ja ulkokyltteihin. Sitä on saatavissa itsestään liimautuvana versiona, joka on helppo ja nopea kiinnittää. Näytteillepanoon tai mainoksiin tarkoitettu Matte Backlit Film jakaa tasaisesti mustan valon, joka yhdessä sen erinomaisen mustan värin tiheyden ja eloisan värintoiston ansiosta parantaa kaikenlaisia mainoskampanjoita.

## Matte Backlit Film

Koko	Yleinen koodi	Paino (g/m <sup>2</sup> )
610 mm (24 tuumaa) x 30,5 m	C13S045083	280
1 118 mm (44 tuumaa) x 30,5 m	C13S045084	280
1 524 mm (60 tuumaa) x 30,5 m	C13S045085	280

## Enhanced Synthetic Paper

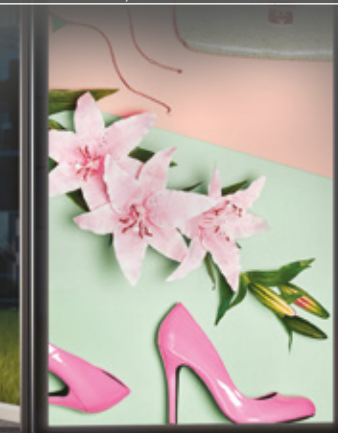
Koko	Yleinen koodi	Paino (g/m <sup>2</sup> )
610 mm (24 tuumaa) x 40 m	C13S041614	84
1 118 mm (44 tuumaa) x 40 m	C13S041616	84

## Enhanced Adhesive Synthetic Paper

Koko	Yleinen koodi	Paino (g/m <sup>2</sup> )
610 mm (24 tuumaa) x 30,5 m	C13S041617	135
1 118 mm (44 tuumaa) x 30,5 m	C13S041619	135

## Photo Quality InkJet Paper Banner

Koko	Yleinen koodi	Paino (g/m <sup>2</sup> )
41 cm x 15 m	C13S041102	105





**SIGNATURE  
WORTHY™**



Official Team Partner



**AMG**  
**PETRONAS**  
MOTORSPORT

A7313\_Media\_Range\_Brochure\_IFLFL\_10/18

1 Tulostusmateriaali on rekisteröity osaksi Digigraphie-järjestelmää. Järjestelmä koostuu tulostimista, musteista ja tulostusmateriaaleista, joiden avulla digitaaliset taiteilijat voivat ilmaista itseään vapaammin luottaen siihen, että heidän luomuksensa tulostetaan erittäin korkealaatuisille arkistointilaadun materiaaleille.

2 Tulostusmateriaali on osa Epson Signature Worthy -tuotevalikoimaa. Tähän tuotevalikoimaan hyväksytään vain korkealaatuisimmat Epsonin tulostusmateriaalit.

Epson Suomi  
Puhelin: 09-3158 3267  
Palvelemme arkisin klo 09.00-18.00  
E-mail: level.one@epson.fi  
www.epson.fi

Ajurit, ohjelmistot ja käyttöohjeet: [epson.sn](http://epson.sn)

Tavaramerkit ja rekisteröidyt tavaramerkit ovat Seiko Epson Corporationin tai omistajiensa omaisuutta.  
Tuotetietoja voidaan muuttaa ilman ennakkoilmoitusta.

**EPSON®**