

Γκάμα μέσων

# Η επαγγελματική σειρά μέσων



**EPSON**<sup>®</sup>  
EXCEED YOUR VISION

# Γκάμα μέσω Epson

Εξερευνήστε την ευρεία γκάμα μέσω Epson για εφαρμογές εσωτερικού και εξωτερικού χώρου.

Η εκτενής γκάμα εκτυπωτικών μέσω έχει σχεδιαστεί για τις ανάγκες καλλιτεχνών, φωτογράφων και τυπογράφων, οι οποίοι απαιτούν ποιοτικές εικόνες διάρκειας που δεν ξεθωριάζουν, σε συνδυασμό με ευελιξία και γρήγορο χρόνο παραγωγής.

Είτε δημιουργείτε καταπληκτικές φωτογραφίες, έργα τέχνης, ποιοτικά έντυπα για τους πελάτες, μπάνερ roll-up, υλικό για σημεία πώλησης, σημάνσεις ή τεχνικά σχέδια σε CAD, η Epson διαθέτει το κατάλληλο μέσο για τις ανάγκες ψηφιακής εκτύπωσης που μπορεί να έχετε. Αυτά τα εκτυπωτικά μέσα χρησιμοποιούνται άψογα με τους εκτυπωτές pro-graphic και μεγάλου μεγέθους της Epson με μελάνια pigment υδατικής βάσης. Έτσι, μπορείτε να αναπαράγετε γραφικά με εξαιρετική λεπτομέρεια και να πετυχαίνετε χρώματα εξαιρετικής ακρίβειας σε κάθε εκτύπωση.

Δώστε ζωή σε περίπλοκα σχέδια, φωτογραφίες και εικονογραφίες, χρησιμοποιώντας μέσα και προϊόντα που δημιουργήθηκαν ώστε να συνδυάζονται άψογα, εξασφαλίζοντας εκτυπώσεις υψηλής ποιότητας.



# Καμβάς

Χάρη στην επαγγελματική σειρά της Epson, οι καλλιτέχνες και οι φωτογράφοι μπορούν να δημιουργούν εκλεπτυσμένες εκτυπώσεις μουσειακής ποιότητας, με ομοιόμορφα χρώματα ακριβείας και καταπληκτική λεπτομέρεια, σε καμβά. Τα μίγματα πολυεστέρα/βαμβακιού που διατίθενται σε σατινέ ή ματ επίστρωση και διαθέτουν ιδιαίτερες υφές δίνουν την εντύπωση ότι το αποτέλεσμα της εκτύπωσης είναι δουλειά πραγματικού καλλιτέχνη. Αυτό το υλικό μπορεί να τεντωθεί και να τοποθετηθεί σε πλαίσιο. Είναι, επίσης, ανθεκτικό στο νερό, γεγονός που το κάνει εξαιρετικά ανθεκτικό. Συνεπώς, είναι ένας καμβάς ανώτερης ποιότητας, ιδανικός για καλλιτεχνική χρήση. Οι καλλιτέχνες και οι φωτογράφοι που θέλουν να παράγουν φωτεινά χρώματα, χρωματική ομοιομορφία και πανέμορφους φυσικούς τόνους επιδερμίδας θα λατρέψουν τη γκάμα καμβάδων υψηλής ποιότητας της Epson.

## Σατινέ χαρτί Premium Canvas Satin<sup>1,2</sup>

Μέγεθος	Γενικός κωδικός	Βάρος (g/m <sup>2</sup> )
329 mm (13") x 6,1 m	C13S041845	350
432 mm (17") x 3 m	C13S041858	350
432 mm (17") x 12,2 m	C13S041846	350
610 mm (24") x 12,2 m	C13S041847	350
1.118 mm (44") x 12,2 m	C13S041848	350
1.524 mm (60") x 12,2 m	C13S045065	350

## Αδιάβροχος καμβάς Water Resistant Matte Canvas<sup>1,2</sup>

Μέγεθος	Γενικός κωδικός	Βάρος (g/m <sup>2</sup> )
432 mm (17") x 2,1 m	C13S042011	375
329 mm (13") x 6,1 m	C13S042012	375
432 mm (17") x 12,2 m	C13S042013	375
610 mm (24") x 12,2 m	C13S042014	375
1.118 mm (44") x 12,2 m	C13S042016	375
1.524mm (60") x 12,2 m	C13S045064	375



# Ματ

Η γκάμα ματ χαρτιών της Epson χαρακτηρίζεται από την ποιότητα και τη μεγάλη ποικιλία της. Με χαρακτηριστικά όπως καταπληκτική αναπαραγωγή χρωμάτων, λεία υφή και εξαιρετικές λεπτομέρειες σε φωτεινές και σκούρες αποχρώσεις, η σειρά ματ χαρτιών της Epson επεκτείνει τη δημιουργικότητα των επαγγελματιών φωτογράφων, των ψηφιακών καλλιτεχνών αλλά και των δημιουργικών ερασιτεχνών. Αν θέλετε μια εναλλακτική επιφάνεια για την εκτύπωση φωτογραφικών εικόνων με υψηλή ποιότητα χρωμάτων και ανάλυση ή αν αναζητάτε ευέλικτα μέσα που πλαστικοποιούνται εύκολα, η Epson διαθέτει μια γκάμα επιλογών, για να πετυχαίνετε τα επιθυμητά αποτελέσματα.

## Βελτιωμένο ματ χαρτί

Μέγεθος	Γενικός κωδικός	Βάρος (g/m <sup>2</sup> )
A4 (250 φύλλα)	C13S041718	192
A3+ (100 φύλλα)	C13S041719	192
A2 (50 φύλλα)	C13S042095	192
432 mm (17") x 30,5 m	C13S041725	189
610 mm (24") x 30,5 m	C13S041595	189
1.118 mm (44") x 30,5 m	C13S041597	189
1.626 mm (64") x 30,5 m	C13S042135	189

## Χαρτί Archival Matte

Μέγεθος	Γενικός κωδικός	Βάρος (g/m <sup>2</sup> )
A3 (50 φύλλα)	C13S041344	189
A3+ (50 φύλλα)	C13S041340	189

## Χαρτί ματ για παρουσιάσεις

Μέγεθος	Γενικός κωδικός	Βάρος (g/m <sup>2</sup> )
610 mm (24") x 25 m	C13S041295	172
1.118 mm (44") x 25 m	C13S041220	172

## Χαρτί Doubleweight Matte

Μέγεθος	Γενικός κωδικός	Βάρος (g/m <sup>2</sup> )
610 mm (24") x 25 m	C13S041385	180
1.118 mm (44") x 25 m	C13S041387	180
1.626 mm (64") x 30,5 m	C13S042138	180

## Χαρτί Singleweight Matte

Μέγεθος	Γενικός κωδικός	Βάρος (g/m <sup>2</sup> )
432 mm (17") x 40 m	C13S041746	120
610 mm (24") x 40 m	C13S041853	120
1.118 mm (44") x 40 m	C13S041855	120

## Χαρτί inkjet φωτογραφικής ποιότητας, DIN A3, (100 φύλλα)

Μέγεθος	Γενικός κωδικός	Βάρος (g/m <sup>2</sup> )
A3 (100 φύλλα)	C13S041068	102
A3+	C13S041069	102
A2	C13S041079	102

# Φωτογραφία

Τα φωτογραφικά χαρτιά Premium της Epson προσφέρουν τέλεια ισορροπία φινιρίσματος και μέσου εκτύπωσης. Έτσι, είναι ιδανικά για επαγγελματίες της ψηφιακής φωτογραφίας που επιθυμούν εκθεσιακά αντίτυπα κατάλληλα για παρουσίαση. Από πορτρέτα μέχρι τοπία, αυτά τα χαρτιά στεγνώνουν άμεσα και δημιουργούν ζωντανές, ρεαλιστικές εικόνες που επεκτείνουν τα όρια της φωτογραφικής δημιουργικότητας.

Τα φωτογραφικά χαρτιά Premium της Epson διατίθενται σε διάφορα φινιρίσματα επιφάνειας, με μια στρώση για το μελάνι άμεσου στεγνώματος. Έτσι, προσφέρουν κάτι για κάθε απαίτηση, από τον πιο ενθουσιώδη ερασιτέχνη μέχρι τον πιο έμπειρο επαγγελματία. Η γκάμα μας περιλαμβάνει χαρτί με ιλουστρασιόν επιφάνεια, που προτιμάται συνήθως από τους φωτογράφους γάμων, καλών τεχνών και πορτρέτων. Αυτή η γυαλιστερή επιφάνεια προσφέρει εξαιρετική γκάμα χρωμάτων και ημιγυαλιστερό φινίρισμα για μειωμένη θάμβωση.

Για φωτογράφους που θέλουν ένα φωτογραφικό χαρτί με παραδοσιακή αίσθηση, το τυπικό φωτογραφικό χαρτί της Epson με ίνες συνδυάζει την καλλιτεχνία της κλασικής φωτογραφίας με την ευκολία και τον έλεγχο της ψηφιακής παραγωγής. Αυτό το μοναδικό μέσο αναπτύχθηκε σε συνεργασία με κορυφαίους επαγγελματίες φωτογράφους. Προσφέρει τις ίδιες βαθιές αποχρώσεις του μαύρου, με ομαλές διαβαθμίσεις τόνων και αποτελέσματα διάρκειας, όπως τα χαρτιά σκοτεινού θαλάμου παλιότερων εποχών. Χάρη στις τεχνολογικές εξελίξεις, αυτό το χαρτί υποστηρίζει έγχρωμη και ασπρόμαυρη εκτύπωση στο ίδιο χαρτί.



**Φωτογραφικό χαρτί Premium Luster**

Μέγεθος	Γενικός κωδικός	Βάρος (g/m <sup>2</sup> )
A4 (250 φύλλα)	C13S041784	250
A3+ (100 φύλλα)	C13S041785	250
A2 (25 φύλλα)	C13S042123	250
300 mm (12") x 30,5 m	C13S042078	260
406 mm (16") x 30,5 m	C13S042079	260
508 mm (20") x 30,5 m	C13S042080	260
610 mm (24") x 30,5 m	C13S042081	260
1.118 mm (44") x 30,5 m	C13S042083	260
1.524 mm (60") x 30,5 m	C13S042134	260

**Φωτογραφικό χαρτί Premium Semigloss**

Μέγεθος	Γενικός κωδικός	Βάρος (g/m <sup>2</sup> )
A3 (20 φύλλα)	C13S041334	250
A3+ (20 φύλλα)	C13S041328	250
A2 (25 φύλλα)	C13S042093	250
329 mm (13") x 10 m	C13S041338	250
406 mm (16") x 30,5 m	C13S041743	250
610 mm (24") x 30,5 m	C13S041641	250
1.118 mm (44") x 30,5 m	C13S041643	250
1.524 mm (60") x 30,5 m	C13S042133	250
419 mm (16,5") x 30,5 m	C13S042075	165
610 mm (24") x 30,5 m	C13S041393	165
1.118 mm (44") x 30,5 m	C13S041395	165
1.524 mm (60") x 30,5 m	C13S042137	165

**Φωτογραφικό χαρτί Premium Glossy**

Μέγεθος	Γενικός κωδικός	Βάρος (g/m <sup>2</sup> )
A3 (20 φύλλα)	C13S041315	255
A3+ (20 φύλλα)	C13S041316	255
A2 (25 φύλλα)	C13S042091	255
210 mm x 10 m	C13S041377	255
329 mm (13") x 10 m	C13S041379	255
406 mm (16") x 30,5 m	C13S041742	260
610 mm (24") x 30,5 m	C13S041638	260
1.118 mm (44") x 30,5 m	C13S041640	260
1.524 mm (60") x 30,5 m	C13S042132	260
406 mm (16") x 30,5 m	C13S042076	165
610 mm (24") x 30,5 m	C13S041390	165
1.118 mm (44") x 30,5 m	C13S041392	165
1.524 mm (60") x 30,5 m	C13S042136	165

**Φωτογραφικό χαρτί Gloss**

Μέγεθος	Γενικός κωδικός	Βάρος (g/m <sup>2</sup> )
432 mm (17") x 30,5 m	C13S041892	250
610 mm (24") x 30,5 m	C13S041893	250
1.118 mm (44") x 30,5 m	C13S041895	250

**Φωτογραφικό χαρτί Premium Semimatte**

Μέγεθος	Γενικός κωδικός	Βάρος (g/m <sup>2</sup> )
406 mm (16") x 30,5 m	C13S042149	260
610 mm (24") x 30,5 m	C13S042150	260
1.118 mm (44") x 30,5 m	C13S042152	260

**Παραδοσιακό φωτογραφικό χαρτί<sup>1,2</sup>**

Μέγεθος	Γενικός κωδικός	Βάρος (g/m <sup>2</sup> )
A4 (25 φύλλα)	C13S045050	330
A3+ (25 φύλλα)	C13S045051	330
A2 (25 φύλλα)	C13S045052	330
24" x 36" (25 φύλλα)	C13S045053	330
432 mm (17") x 15 m	C13S045054	300
610 mm (24") x 15 m	C13S045055	300
1.118 mm (44") x 15 m	C13S045056	300
1.626 mm (64") x 15 m	C13S045107	300

# Έργα τέχνης

Η γκάμα καλλιτεχνικών μέσων έχει σχεδιαστεί, για να καλύπτει τις ανάγκες επαγγελματιών καλλιτεχνών και φωτογράφων που χρειάζονται εκτυπωτικά μέσα με πραγματικές αρχαιακές ιδιότητες σε διάφορα βάρη και με διάφορες υφές επιφάνειας. Η Epson διαθέτει χαρτιά από 100% βαμβάκι που διαθέτουν επίστρωση για την τοποθέτηση του μελανιού, ειδικά σχεδιασμένη για φινίρισμα που αναδεικνύει τις πλούσιες λεπτομέρειες ασπρόμαυρων και έγχρωμων εικόνων. Οι επιφάνειες που μοιάζουν με βελούδο προτιμούνται ιδιαίτερα από τους φωτογράφους και τους καλλιτέχνες εξαιτίας της μοναδικής τους καλλιτεχνικής αίσθησης υψηλής ποιότητας.

Η γκάμα καλλιτεχνικών μέσων Fine Art της Epson εξασφαλίζει ανώτερη ποιότητα εκτύπωσης και σταθερότητα εικόνας μεγάλης διάρκειας. Από ομαλές αποχρώσεις της κλίμακας του γκρι μέχρι έντονα χρώματα και διαβαθμίσεις, όπως στα ζωγραφισμένα έργα τέχνης, υπάρχει μια μεγάλη επιλογή μέσων σε φύλλα ή ρολό, ώστε να επιλέγετε τα κατάλληλα υλικά, όσο μεγάλη ή μικρή και αν είναι η εργασία σας.



**Χαρτί UltraSmooth Fine Art<sup>1</sup>**

Μέγεθος	Γενικός κωδικός	Βάρος (g/m <sup>2</sup> )
A3+ (25 φύλλα)	C13S041896	325
A2 (25 φύλλα)	C13S042105	325
432 mm (17") x 15,2 m	C13S042074	250
610 mm (24") x 15,2 m	C13S041782	250
1.118 mm (44") x 15,2 m	C13S041783	250
1.524 mm (60") x 15,2 m	C13S042141	250

**Χαρτί Watercolour – Radiant White<sup>1</sup>**

Μέγεθος	Γενικός κωδικός	Βάρος (g/m <sup>2</sup> )
A3+ (20 φύλλα)	C13S041352	190
610 mm (24") x 18 m	C13S041396	190
1.118 mm (44") x 18 m	C13S041398	190

**Χαρτί Fine Art Cotton Smooth Natural<sup>1</sup>**

Μέγεθος	Γενικός κωδικός	Βάρος (g/m <sup>2</sup> )
A4 (25 φύλλα)	C13S450267	300
A3+ (25 φύλλα)	C13S450268	300
A2 (25 φύλλα)	C13S450269	300
432 mm (17") x 15 m	C13S450263	300
610 mm (24") x 15 m	C13S450264	300
1.118 mm (44") x 15 m	C13S450265	300
1.626 mm (64") x 15 m	C13S450266	300

**Χαρτί Fine Art Cotton Textured Natural<sup>1</sup>**

Μέγεθος	Γενικός κωδικός	Βάρος (g/m <sup>2</sup> )
A4 (25 φύλλα)	C13S450281	300
A3+ (25 φύλλα)	C13S450282	300
A2 (25 φύλλα)	C13S450283	300
432 mm (17") x 15 m	C13S450277	300
610 mm (24") x 15 m	C13S450278	300
1.118 mm (44") x 15 m	C13S450279	300
1.626 mm (64") x 15 m	C13S450280	300

**Χαρτί Fine Art Cotton Smooth Bright<sup>1</sup>**

Μέγεθος	Γενικός κωδικός	Βάρος (g/m <sup>2</sup> )
A4 (25 φύλλα)	C13S450274	300
A3+ (25 φύλλα)	C13S450275	300
A2 (25 φύλλα)	C13S450276	300
432 mm (17") x 15 m	C13S450270	300
610 mm (24") x 15 m	C13S450271	300
1.118 mm (44") x 15 m	C13S450272	300
1.626 mm (64") x 15 m	C13S450273	300

**Χαρτί Fine Art Cotton Textured Bright<sup>1</sup>**

Μέγεθος	Γενικός κωδικός	Βάρος (g/m <sup>2</sup> )
A4 (25 φύλλα)	C13S450288	300
A3+ (25 φύλλα)	C13S450289	300
A2 (25 φύλλα)	C13S450290	300
432 mm (17") x 15 m	C13S450284	300
610 mm (24") x 15 m	C13S450285	300
1.118 mm (44") x 15 m	C13S450286	300
1.626 mm (64") x 15 m	C13S450287	300

**Χαρτί Velvet Fine Art<sup>1,2</sup>**

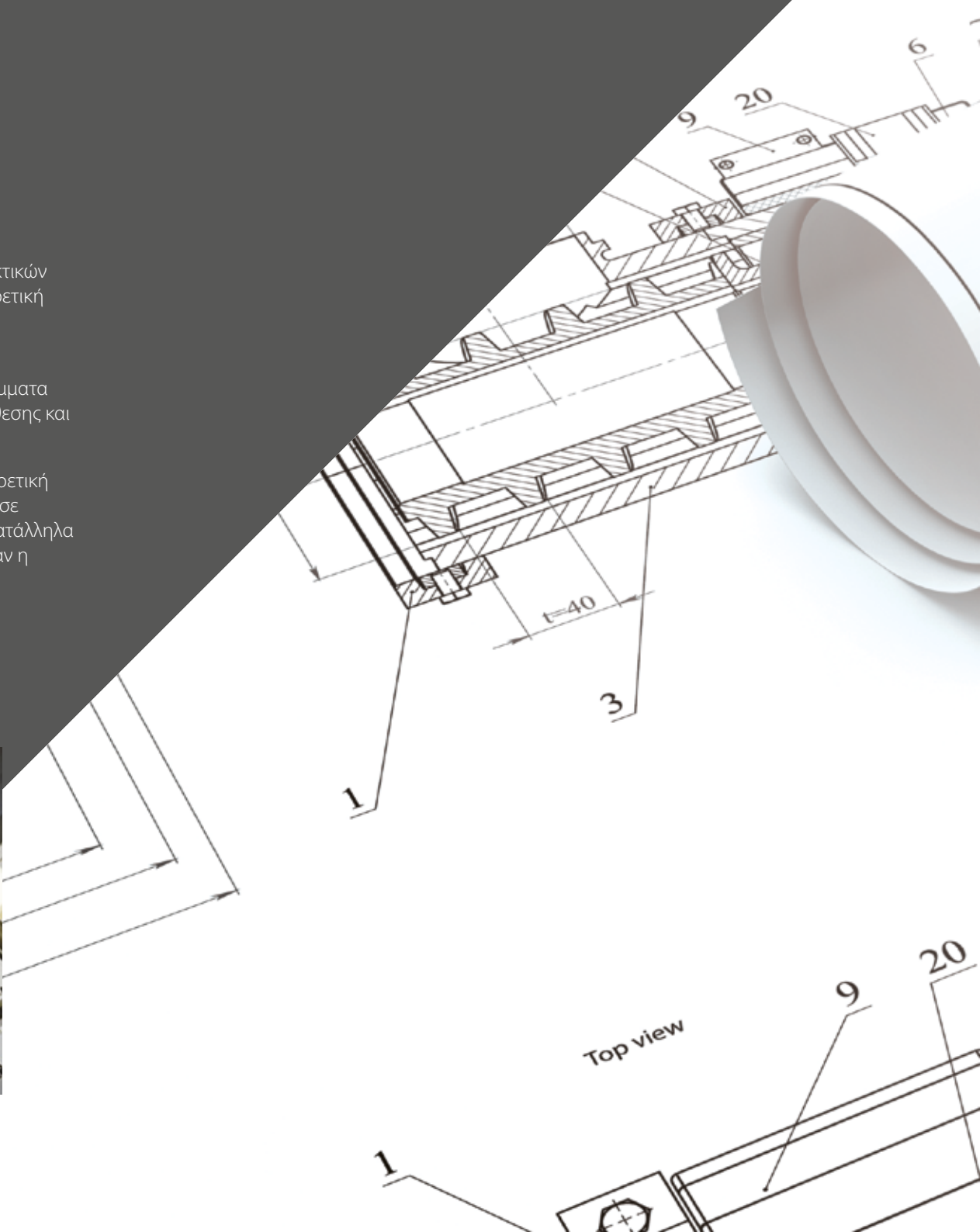
Μέγεθος	Γενικός κωδικός	Βάρος (g/m <sup>2</sup> )
A3+ (20 φύλλα)	C13S041637	260
A2 (25 φύλλα)	C13S042096	260

# Μέσα παραγωγής

Βελτιστοποιήστε την εκτύπωση υψηλής παραγωγής με την γκάμα ευέλικτων και ανθεκτικών μέσων παραγωγής της Epson, ειδικά σχεδιασμένων για επαγγελματική ποιότητα, εξαιρετική εκτυπωσιμότητα και σταθερή απόδοση χρωμάτων.

Η γκάμα μέσων παραγωγής της Epson αναπτύχθηκε ειδικά για γραφικά CAD, GIS, POS εσωτερικού και εξωτερικού χώρου. Εκτυπώστε μεγάλα, λεπτομερή τεχνικά σχεδιαγράμματα σε χαρτιά Bond, Coated και Presentation, με καθαρές γραμμές, χρώματα υψηλής αντίθεσης και ευκρινείς χαρακτήρες μεγέθους ακόμα και 1 mm.

Για εκθεσιακούς χώρους, εκδηλώσεις και βιτρίνες, τα μέσα πανό προσφέρουν μια εξαιρετική λύση για τη δημιουργία πολύχρωμων υλικών έκθεσης που είναι κατάλληλα για χρήση σε εσωτερικούς χώρους και βραχυπρόθεσμα σε εξωτερικούς. Τα υλικά polytextile είναι κατάλληλα για διάφορες εφαρμογές έκθεσης, όπως την έκθεση με χρήση οπίσθιου φωτισμού, όταν η εκτύπωση γίνεται με μεγάλη κάλυψη μελανιού.





### Χαρτί Bond White 80

Μέγεθος	Γενικός κωδικός	Βάρος (g/m <sup>2</sup> )
594 mm x 50 m	C13S045272	80
610 mm (24") x 50 m	C13S045273	80
841 mm x 50 m	C13S045274	80
914 mm (36") x 50 m	C13S045275	80
1.067 mm (42") x 50 m	C13S045276	80

### Επικαλυμμένο χαρτί 95

Μέγεθος	Γενικός κωδικός	Βάρος (g/m <sup>2</sup> )
610 mm (24") x 45 m	C13S045284	95
914 mm (36") x 45 m	C13S045285	95
1.067 mm (42") x 45 m	C13S045286	95

### Presentation Paper HiRes 180

Μέγεθος	Γενικός κωδικός	Βάρος (g/m <sup>2</sup> )
610 mm (24") x 30 m	C13S045291	180
914 mm (36") x 30 m	C13S045292	180
1.067 mm (42") x 30 m	C13S045293	180

### Χαρτί Bond Bright 90

Μέγεθος	Γενικός κωδικός	Βάρος (g/m <sup>2</sup> )
594 mm x 50 m	C13S045277	90
610 mm (24") x 50 m	C13S045278	90
841 mm x 50 m	C13S045279	90
914 mm (36") x 50 m	C13S045280	90
1.067 mm (42") x 50 m	C13S045281	90

### Καμβάς Production Matte

Μέγεθος	Γενικός κωδικός	Βάρος (g/m <sup>2</sup> )
610 mm (24") x 12,2 m	C13S045295	320
914 mm (36") x 12,2 m	C13S045527	320
1.118 mm (44") x 12,2 m	C13S045296	320

### Χαρτί Production Poly Textile B1 Light

Μέγεθος	Γενικός κωδικός	Βάρος (g/m <sup>2</sup> )
914 mm (36") x 50 m	C13S045524	180 μm
1.067 mm (42") x 50 m	C13S045302	180 μm

### Χαρτί Production Poly Textile B1 (290)

Μέγεθος	Γενικός κωδικός	Βάρος (g/m <sup>2</sup> )
914 mm (36") x 30 m	C13S045525	290 μm
1.067 mm (42") x 30 m	C13S045304	290 μm

### Χαρτί Bond Satin 90

Μέγεθος	Γενικός κωδικός	Βάρος (g/m <sup>2</sup> )
610 mm (24") x 50 m	C13S045282	90
914 mm (36") x 50 m	C13S045283	90

### Presentation Paper HiRes 120

Μέγεθος	Γενικός κωδικός	Βάρος (g/m <sup>2</sup> )
610 mm (24") x 30 m	C13S045287	120
914 mm (36") x 30 m	C13S045288	120
1.067 mm (42") x 30 m	C13S045289	120

### Φιλμ Production PP Matte

Μέγεθος	Γενικός κωδικός	Βάρος (g/m <sup>2</sup> )
914 mm (36") x 30,5 m	C13S045522	230 μm
1.118 mm (44") x 30,5 m	C13S045298	230 μm

### Πανό Production Scrim B1

Μέγεθος	Γενικός κωδικός	Βάρος (g/m <sup>2</sup> )
914 mm (36") x 12,2 m	C13S045526	380 μm
1.067 mm (42") x 12,2 m	C13S045306	380 μm

# Οπτικός έλεγχος

Αν θέλετε ένα χαρτί για οπτικό έλεγχο με υψηλή ανάλυση και κορεσμό χρωμάτων, τα χαρτιά οπτικού ελέγχου της Epson είναι ιδανικά για τους επαγγελματίες γραφικών τεχνών που θέλουν να παράγουν προσομοιώσεις εκτύπωσης με ακριβή χρώματα. Αυτά τα χαρτιά έχουν γυαλιστερά και λευκά σημεία, σχεδιασμένα για να ταιριάζουν σε εμπορικές εφαρμογές εκτύπωσης όπου το χρώμα παίζει σημαντικό ρόλο. Είναι βελτιστοποιημένα για επαγγελματικό οπτικό έλεγχο δοκιμίων, ακολουθώντας τα πιο σύγχρονα πρότυπα της βιομηχανίας εκτυλώσεων. Όταν χρησιμοποιούνται με το μελάνι τύπου pigment UltraChrome υδατικής βάσης της Epson, αυτά τα μέσα αποδίδουν εξαιρετική βραχυπρόθεσμη σταθερότητα, ιδανική για οπτικό έλεγχο.

Για οπτικό έλεγχο υψηλής ανάλυσης σε φιλμ, η γκάμα φιλμ οπτικού ελέγχου της Epson έχει σχεδιαστεί για χρήση με τον Stylus Pro WT7900. Είναι διαθέσιμα με διαφανή ή λαμπερά μεταλλικά φινιρίσματα, ειδικά σχεδιασμένα για τον οπτικό έλεγχο δοκιμίων συσκευασιών.

## Χαρτί οπτικού ελέγχου White Semimatte

Μέγεθος	Γενικός κωδικός	Βάρος (g/m <sup>2</sup> )
A3+ (100 φύλλα)	C13S042118	250
329 mm (13") x 30,5 m	C13S042002	250
432 mm (17") x 30,5 m	C13S042003	250
610 mm (24") x 30,5 m	C13S042004	250
1.118 mm (44") x 30,5 m	C13S042006	250
1.524 mm (60") x 30,5 m	C13S042140	250

## Χαρτί οπτικού ελέγχου Standard 205

Μέγεθος	Γενικός κωδικός	Βάρος (g/m <sup>2</sup> )
A3+ (100 φύλλα)	C13S045005	205
A2 (50 φύλλα)	C13S045006	205
432 mm (17") x 50 m	C13S045007	205
610 mm (24") x 50 m	C13S045008	205
1.118 mm (44") x 50 m	C13S045009	205

## Χαρτί οπτικού ελέγχου Standard 240

Μέγεθος	Γενικός κωδικός	Βάρος (g/m <sup>2</sup> )
A3+ (100 φύλλα)	C13S045115	240
432 mm (17") x 30,5 m	C13S045111	240
610 mm (24") x 30,5 m	C13S045112	240
1.118 mm (44") x 30,5 m	C13S045114	240

## Χαρτί οπτικού ελέγχου Standard OBA

Μέγεθος	Γενικός κωδικός	Βάρος (g/m <sup>2</sup> )
A3+ (100 φύλλα)	C13S450190	250
432 mm (17") x 30,5 m	C13S450187	250
610 mm (24") x 30,5 m	C13S450188	250
1.118 mm (44") x 30,5 m	C13S450189	250

## Φιλμ ClearProof®

Μέγεθος	Γενικός κωδικός	Βάρος (g/m <sup>2</sup> )
61 cm (24") x 30,5 m	C13S042372	184

## Φιλμ ClearProof® Thin

Μέγεθος	Γενικός κωδικός	Βάρος (g/m <sup>2</sup> )
61 cm (24") x 30,5 m	C13S042408	148

## Φιλμ MetallicProof®

Μέγεθος	Γενικός κωδικός	Βάρος (g/m <sup>2</sup> )
61 cm (24") x 30,5 m	C13S042377	184

## Φιλμ Crystal Clear Film for Epson

Μέγεθος	Γενικός κωδικός	Βάρος (g/m <sup>2</sup> )
43,2 cm (17") x 30,5 m	C13S045151	150
61 cm (24") x 30,5 m	C13S045152	150

# Χαρτιά Dye Sublimation

Ο ταχέως αναπτυσσόμενος τομέας Dye Sublimation απαιτεί χαρτί που επιτρέπει την άκρως ποιοτική θερμομεταφορά των εκτυπωμένων εικόνων στο τελικό μέσο. Για την εκτύπωση με θερμομεταφορά, η Epson προσφέρει ένα χαρτί μεσαίου βάρους, σχεδιασμένο για την τοποθέτηση μεγάλου ποσοστού της βαφής από το χαρτί πάνω στο υπόστρωμα. Έτσι, επιτυγχάνετε φωτεινά χρώματα και εκτύπωση με όλες τις λεπτομέρειες σε υφασμάτινα υποστρώματα.

Για τη μεταφορά βαφής σε άκαμπτα υποστρώματα, η Epson προσφέρει χαρτί μεγαλύτερου βάρους, σχεδιασμένο για τη διαφυγή των ατμών που σχηματίζονται κατά τη διαδικασία της μεταφοράς, διατηρώντας μέγιστη ποιότητα εικόνας και απόδοση χρωμάτων. Τα τελικά αποτελέσματα είναι ζωηρές, φωτορεαλιστικές εικόνες σε μια γκάμα υποστρωμάτων, όπως ποιοτικές επιστρωμένες πλάκες αλουμινίου και είδη σουβενίρ ή αθλητικό εξοπλισμό.

## Χαρτί θερμομεταφοράς εξάχνωσης χρώματος Production

Μέγεθος	Γενικός κωδικός	Βάρος (g/m <sup>2</sup> )
108 cm x 152 m	C13S045520	75
162 cm x 175 m	C13S045521	75

## Χαρτί θερμομεταφοράς εξάχνωσης χρώματος πολλαπλών χρήσεων

Μέγεθος	Γενικός κωδικός	Βάρος (g/m <sup>2</sup> )
61 cm x 91,4 m	C13S045480	105
111,8 m x 91,4 m	C13S045451	105
162 cm x 91,4 cm	C13S045452	105

# Εξειδικευμένες Λύσεις

Η γκάμα μας με ανθεκτικά, συνθετικά χαρτιά έχει δημιουργηθεί ειδικά για εκθεσιακές εφαρμογές που απαιτούν εξαιρετική ανθεκτικότητα και διάρκεια, για τις πιο απαιτητικές εφαρμογές.

Η λεία ματ επιφάνεια, πάνω σε ανθεκτικά υλικά βάσης πολυπροπυλενίου ή PET, εξασφαλίζει αποτελέσματα υψηλής ποιότητας και αναπαραγωγή χρωμάτων ακριβείας. Το Βελτιωμένο συνθετικό χαρτί είναι κατάλληλο για πανό εσωτερικού χώρου και υλικά εξωτερικού χώρου. Διατίθεται και αυτοκόλλητη επιλογή της ίδιας έκδοσης για γρήγορη και εύκολη τοποθέτηση στα εκτυπωμένα υλικά. Για αφίσες ή διαφημίσεις, το Ματ φιλμ με οπίσθιο φωτισμό κατανέμει ομοιόμορφα τον οπίσθιο φωτισμό που μαζί με την εξαιρετική πυκνότητα του μαύρου και την απόδοση έντονων χρωμάτων δίνουν άλλη πνοή σε κάθε διαφημιστική εκστρατεία.

## Ματ φιλμ με οπίσθιο φωτισμό

Μέγεθος	Γενικός κωδικός	Βάρος (g/m <sup>2</sup> )
610 mm (24") x 30,5 m	C13S045083	280
1.118 mm (44") x 30,5 m	C13S045084	280
1.524 mm (60") x 30,5 m	C13S045085	280

## Βελτιωμένο συνθετικό χαρτί

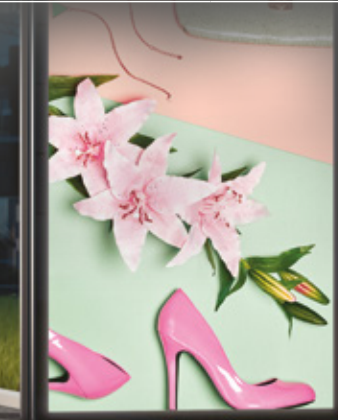
Μέγεθος	Γενικός κωδικός	Βάρος (g/m <sup>2</sup> )
610 mm (24") x 40 m	C13S041614	84
1.118 mm (44") x 40 m	C13S041616	84

## Βελτιωμένο αυτοκόλλητο συνθετικό χαρτί

Μέγεθος	Γενικός κωδικός	Βάρος (g/m <sup>2</sup> )
610 mm (24") x 30,5 m	C13S041617	135
1.118 mm (44") x 30,5 m	C13S041619	135

## Χαρτί inkjet για πανό φωτογραφικής ποιότητας

Μέγεθος	Γενικός κωδικός	Βάρος (g/m <sup>2</sup> )
41 cm x 15 m	C13S041102	105





Official Team Partner



- 1 Τα μέσα είναι καταχωρημένα ως μέρος του συστήματος Digigraphie. Πρόκειται για έναν συνδυασμό εκτυπωτών, μελανιών και μέσων που επιτρέπει στους ψηφιακούς καλλιτέχνες την ελευθερία να εκφράζουν τις ιδέες τους, γνωρίζοντας ότι η δουλειά τους εκτυπώνεται σε αρχαιακά υλικά ανώτερης ποιότητας.
- 2 Τα μέσα είναι μέρος της σειράς Epson Signature Worthy. Μόνο τα μέσα ανώτερης ποιότητας της Epson λαμβάνουν αυτόν τον χαρακτηρισμό.

Epson Italia SpA, Υποκατάστημα Ελλάδας  
τηλ.: (0030) 211 198 62 12  
fax: 210-6828615  
www.epson.gr

Τα εμπορικά σήματα ή σήματα κατατεθέντα αποτελούν ιδιοκτησία της Seiko Epson Corporation ή των αντίστοιχων κατόχων τους.  
Οι πληροφορίες των προϊόντων ενδέχεται να αλλάξουν χωρίς προειδοποίηση.

**EPSON®**