

Expression 12000XL και 12000XL Pro

Σάρωση ακριβείας
Αποτελέσματα με άψογες
λεπτομέρειες



Official Team Partner

EPSON
EXCEED YOUR VISION



AMG
PETRONAS
MOTORSPORT

EPSON[®]
EXCEED YOUR VISION

Απλοποίηση της σάρωσης ακριβείας

Αποτυπώστε λεπτομερείς εικόνες σε υψηλή ανάλυση, αναπαράγετε κάθε λεπτομέρεια του εγγράφου με εξαιρετική ακρίβεια και επεξεργαστείτε επακριβώς τις εικόνες για αποτελέσματα μοναδικής ευκρίνειας.

Τα μοντέλα Expression 12000XL και 12000XL Pro είναι σαρωτές A3 υψηλής ποιότητας που έχουν σχεδιαστεί για εφαρμογές που απαιτούν υψηλό βαθμό ακριβείας. Ο σαρωτής απλοποιεί τη διαδικασία αποτύπωσης ακριβείας μέσω μεγέθους έως και A3+ και διασφαλίζει ευκρινείς εικόνες και επαγγελματικά αποτελέσματα κάθε φορά. Η σειρά είναι ιδανική για την ακριβή αποτύπωση εικόνων με λεπτομέρειες, όπως ιστορικά αρχεία, ακτινογραφίες¹, αρνητικά φιλμ, αρχιτεκτονικά σχέδια, εγκληματολογικά στοιχεία και τεχνουργήματα. Είναι επίσης ευέλικτη, εύχρηστη και με χαμηλή κατανάλωση ενέργειας.

Αναπαραγωγή εικόνας υψηλής ποιότητας

Με ανάλυση 2400 x 4800 dpi, οπτική πυκνότητα 3,8 Dmax και βάθος χρώματος 48 bit, η σάρωση γίνεται πολύ εύκολα και τα αποτελέσματα αναπαράγουν πιστά τους τόνους και τα χρώματα σε κάθε χρήση. Για να εξαιρεθεί το φαινόμενο εμφάνισης ειδώλων της εικόνας, ο αισθητήρας CCD καλύπτεται από γυαλί με αντιθαμβωτική επικάλυψη, ενώ η τεχνολογία Micro Step Drive™ της Epson μετακινεί τον οπτικό φορέα με εξαιρετικά υψηλή ακρίβεια, ώστε να είναι δυνατή η αναπαραγωγή περισσότερων λεπτομερειών.

Πιο καθαρές και ευκρινείς σαρώσεις

Η συστοιχία αισθητήρων CCD 6 γραμμών με μεγάλα εικονοστοιχεία παρέχει περισσότερες λεπτομέρειες σάρωσης σε κάθε πέρασμα. Το σύστημα αυτόματης εστίασης επιτυγχάνει με αυτόματο τρόπο επακριβή εστίαση, για βελτιωμένη ευκρίνεια και ακρίβεια εικόνας. Εναλλακτικά, μπορείτε να αναλάβετε τον πλήρη δημιουργικό έλεγχο χρησιμοποιώντας την επιλογή μη αυτόματης εστίασης.

Ευέλικτη σάρωση φιλμ

Με τον σαρωτή Expression 12000XL Pro μπορείτε να αποτυπώνετε διαφανή και διαυγή μέσα με ασυναγώνιστα επίπεδα λεπτομέρειας. Η μονάδα υποστηρίζει μια μεγάλη σειρά φορμά φιλμ μεγέθους έως και A3+. Επιπλέον, ο σαρωτής διατίθεται με υποδοχές για λωρίδες φιλμ 35 mm, ενσωματωμένο φιλμ 35 mm, φιλμ μεσαίου φορμά 6 x 18 cm και φιλμ μεγάλου φορμά 4" x 5". Η μονάδα διαφανειών διατίθεται ως προαιρετικός εξοπλισμός για το βασικό μοντέλο Expression 12000XL.

Τεχνολογία ReadyScan LED

Ο σαρωτής Expression 12000XL διαθέτει ReadyScan LED, μια πηγή φωτός που εξοικονομεί ενέργεια και είναι φιλική προς το περιβάλλον. Χαρακτηρίζεται από μηδενικό χρόνο προθέρμανσης και εξασφαλίζει άμεση σάρωση. Η συσκευή είναι σχεδιασμένη με δύο λάμπες, μία για έντονο λευκό φως ώστε να είναι δυνατή η σάρωση θετικών διαφανειών και μία για μπλε φως ώστε να είναι δυνατή η σάρωση αρνητικών διαφανειών. Στο στάδιο του post production, αυτό μειώνει τον χρόνο επεξεργασίας για τη μετατροπή της τελικής εικόνας.



Με ισχυρό λογισμικό

Οι σαρωτές 12000XL και 12000XL Pro περιλαμβάνουν επαγγελματικό λογισμικό ενίσχυσης εικόνας. Το λογισμικό Epson Scan 2 προσφέρει προηγμένες δυνατότητες απεικόνισης, όπως αποκατάσταση χρωμάτων, απομάκρυνση σκόνης και αφαίρεση κόκκων. Το LaserSoft SilverFast Ai 8.8 προσφέρει πρόσθετες εύχρηστες δυνατότητες επεξεργασίας εικόνας, όπως απομάκρυνση σκόνης και αφαίρεση κόκκων επαγγελματικού επιπέδου, εξάλειψη του θορύβου και αυτόματη βαθμονόμηση χρωμάτων IT8. Για επαγγελματική χρήση, μπορείτε να επιλέξετε προηγμένες λειτουργίες, όπως το ιστόγραμμα, τη ρύθμιση εικόνας, τη διόρθωση τόνου και την παλέτα χρωμάτων, για να διαμορφώσετε τις ρυθμίσεις πριν εκτελέσετε τη σάρωση.



Διόρθωση οπίσθιου φωτισμού

Ρυθμίζει τη φωτεινότητα των εικόνων που είναι σκοτεινές εξαιτίας οπίσθιου φωτισμού.



Πριν



Μετά

Αποκατάσταση χρωμάτων

Αποκαθιστά τα χρώματα ξεθωριασμένων φωτογραφιών και φιλμ.



Πριν



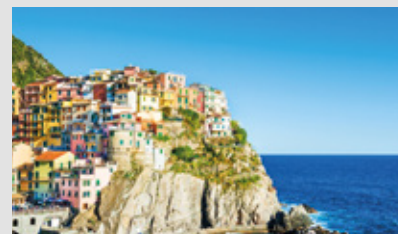
Μετά

Απομάκρυνση σκόνης

Χρησιμοποιεί ανίχνευση βάσει λογισμικού για τη μείωση της σκόνης και των γρατζουνιών στις σαρώσεις φιλμ και φωτογραφιών.



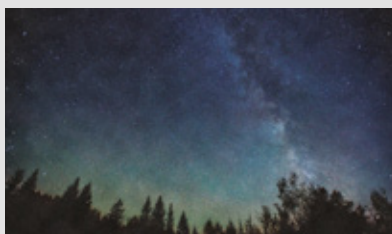
Πριν



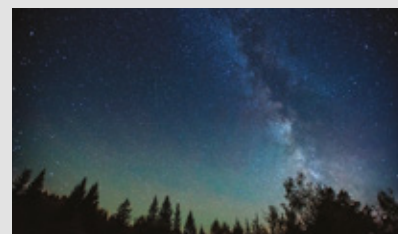
Μετά

Αφαίρεση κόκκων

Μειώνει τους κόκκους φιλμ στις παραγόμενες εικόνες κατά τη σάρωση φιλμ.



Πριν



Μετά

Αποδοτική λειτουργία, φιλική στο περιβάλλον

Με πηγή φωτός ReadyScan LED που εξοικονομεί ενέργεια, απαιτεί μηδενικό χρόνο προθέρμανσης και διαθέτει λειτουργία εξοικονόμησης ενέργειας, η κατανάλωση ενέργειας μειώνεται ακόμα περισσότερο.

Εφαρμογές



Νομικός και δημόσιος τομέας

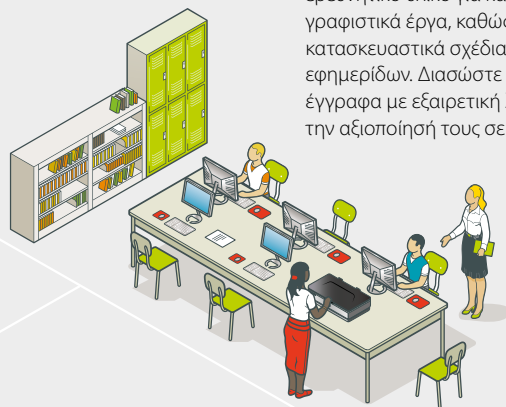
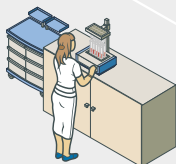
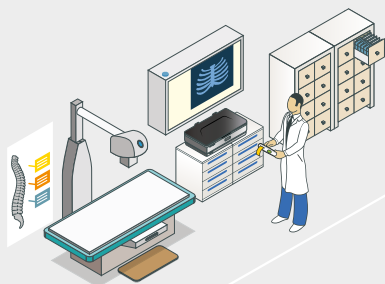
Σάρωση ευαίσθητων δεδομένων

Αποτυπώστε κάθε λεπτομέρεια φωτογραφιών, διαφανειών, αρχιτεκτονικών σχεδίων ή ακόμη και δακτυλικών αποτυπωμάτων για ιατροδικαστική ανάλυση. Τα έγγραφα υψηλής ποιότητας μπορούν να χρησιμοποιηθούν σε περιπτώσεις που χρήζουν ιδιαίτερης διαχείρισης, όπου η ακρίβεια έχει εξαιρετικά μεγάλη σημασία.

Τομέας υγείας

Όλες οι λεπτομέρειες αποτυπώνονται με σιγουριά

Χρησιμοποιώντας το νέο λογισμικό, μπορείτε να αποτυπώσετε φωτογραφίες, αρνητικά και ακτινογραφίες με λεπτομέρειες υψηλής ανάλυσης και βάσει διεθνών προτύπων, όπως το DICOM¹.



Εκπαίδευση και αξιοθέατα

Εύκολη έρευνα και αξιολόγηση

Δώστε τη δυνατότητα στους σπουδαστές να αποτυπώνουν ερευνητικό υλικό για καλλιτεχνικά και γραφιστικά έργα, καθώς επίσης και κατασκευαστικά σχέδια ή αποκόμματα εφημερίδων. Διασώστε ιστορικά έγγραφα με εξαιρετική λεπτομέρεια για την αξιοποίησή τους σε μουσεία.

Σχεδίαση και παραγωγή

Σταθερά χρώματα και έλεγχος ποιότητας

Σαρώστε δοκιμαστικά και δείγματα για τη λήψη εγκρίσεων στο στάδιο του σχεδιασμού και χρησιμοποιήστε εργαλεία λογισμικού υψηλής ποιότητας, για να διασφαλίσετε την τήρηση των προτύπων ελέγχου ποιότητας σε όλη την αλυσίδα εφοδιασμού.

