

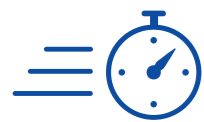
Simplificați producția de etichete pentru rafturi



Controlați rapid și convenabil stocul de etichete

Beneficiați de control și flexibilitate la un nivel superior pentru producția de etichete destinate rafturilor, prin intermediul ColorWorks C3500.

Această imprimantă de etichete color flexibilă, accesibilă și de calitate superioară vă permite să mutați în magazin producția de etichete pentru rafturi (SEL). Indiferent dacă creați etichete cu sigle color, promoții sau informații importante privind produsele, această imprimantă dinamică de etichete vă îndeplinește toate cerințele de etichetare a rafturilor.



Flexibilă și eficientă

Adăugați rapid și ușor culoare etichetelor printr-o serie de dimensiuni și stiluri



Economică

Beneficiați de costuri reduse de configurare și de o integrare ușoară pentru a minimiza întreruperile



Culori vibrante la cerere

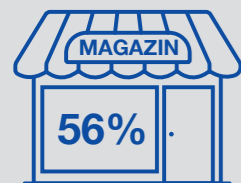
Controlați lungimea și designul etichetelor, adăugați pictograme, imagini și evidențiați mesajele importante

ColorWorks în comparație cu soluțiile alternative

- ✓ **La cerere.** Imprimați atunci când aveți nevoie - nu mai trebuie să aveți stocuri de role preimprintate
- ✓ **Economică.** Imprimați pe hârtie obișnuită pentru jet de cerneală și evitați colile perforate scumpe
- ✓ **Culori precise.** Imprimați culori precise și evitați afișajele electronice cu contrast redus, de calitate inferioară
- ✓ **Mentenanță redusă.** Nu trebuie să tăiați, să dezlipiți sau să realizați manual etichetele produse de imprimante A4
- ✓ **Calitate superioară.** Creați etichete vibrante, complet color folosind cerneluri tip pigment DURABrite
- ✓ **Integrare simplă.** Configurare la fel de simplă ca în cazul imprimantelor pentru acasă și se potrivește cu infrastructura IT existentă
- ✓ **Flexibilă.** Fără limitări pentru lungimea, culoarea, pictogramele și imaginile etichetelor

Culoare în retail

Afișarea etichetelor color cu o calitate superioară a printului la rafturi poate fi un instrument cheie pentru influențarea deciziilor de achiziție ale consumatorilor și pentru promoțiile atractive.



De fapt, se estimează că 56% dintre deciziile de cumpărare se vor lua în continuare în magazin, până în 2025¹



28% dintre cumpărători așteaptă până când se află în interiorul magazinului pentru a decide ce marcă să achiziționeze¹



Adăugarea de culoare și imagini cu produsul poate spori vânzările cu 6-30%²

Evitați toate problemele asociate cu imprimarea centralizată a mii de etichete și bucurați-vă de flexibilitatea imprimării locale, interne și la cerere.



Creați etichete la nivel central



Trimiteți prin e-mail fișierele PDF către magazine



Imprimați local



Afișați informații esențiale despre produse



Evidențiați modificările de prețuri



Creați oferte speciale atractive



Specificații

ColorWorks C3500

| | | |
|---------------------|--------------------------|--|
| Tehnologie | Metodă de imprimare | Imprimantă serială cu jet de cerneală (MicroPiezo) |
| | Configurația duzelor | 360 de duze pentru fiecare culoare |
| | Culori | Magenta, Galben, Cyan, Negru |
| | Tehnologia cernelii | DURABrite™ Ultra |
| Imprimare | Viteză de imprimare | Max. 103 mm/s la 360 × 360 DPI (lățime de imprimare de 56 mm) |
| | Rezoluție de imprimare | Max. 720 × 360 DPI |
| | Lățime de imprimare | Max. 104 mm |
| Mediu de tipărire | Formate | Rolă (diametru exterior 4 inci), hârtie pliabilă |
| | Lățime | Min. 30 mm, max. 112 mm |
| | Tip | Etichete continue, hârtie continuă, etichete pretăiate, hârtie cu marcaj negru, etichete cu marcaj negru |
| Informații generale | Interfețe | USB 2.0 de tip B, interfață Ethernet (100 Base-TX/10 Base-T) |
| | Sistem automat de tăiere | Inclus |
| | Tensiune de alimentare | 100 ~ 240 V, 50 ~ 60 Hz |
| | Consum de curent | Standby: Aprox. 3 W, Imprimare: Aprox. 30 W |
| | Temperatură/umiditate | Depozitare: -20~60 °C (5~85 % umiditate relativă), Imprimare: 10~35 °C (20~80 % umiditate relativă) |
| | Dimensiuni produs | 310 × 283 × 261 mm (lățime × adâncime × înălțime) |
| | Greutate produs | 12 kg |
| Software | Drive de imprimantă | Windows și Linux |

1 - Un proiect de cercetare în două faze a fost executat de FTI Consulting. Faza întâi a constat în interviuri telefonice calitative cu 17 futuriști globali și experți europeni din diferite sectoare, între 22 septembrie și 19 octombrie 2016, pentru a afla perspective și pentru a dezvolta ipoteze cu privire la viitorul locurilor de muncă și la rolurile în schimbare ale forței de muncă până în 2025. Faza a doua a constat într-un sondaj online cantitativ executat de echipa de consiliere și cercetare strategică a companiei FTI Consulting între 2 și 13 decembrie 2016. Printre respondenți s-au numărat angajați cu normă întreagă din cinci sectoare majore (corporativ, producție, educație, sănătate și retail) în medii de lucru din Marea Britanie, Franța, Germania, Italia și Spania, în limbile locale. Un total de n=7.016 angajați cu normă întreagă au participat la sondaj. Împărțirea pe țări a celor care au participat la sondaj este următoarea: Marea Britanie (1.329), Franța (1.308), Germania (1.427), Italia (1.526), Spania (1.426). Împărțirea pe domenii a celor care au participat la sondaj este următoarea: corporativ (2.051), producție (1.519), educație (1.090), sănătate (1.215), retail (1.139). n=7.016 de participanți prezintă o marjă de eroare de aproximativ 3% cu un interval de încredere standard în domeniu de 95%. A fost aplicată convenția standard pentru rotunjire și, prin urmare, unele totaluri nu sunt de 100%.

Pentru informații suplimentare privind metodologia de cercetare sau serviciile de cercetare de piață ale companiei FTI Consulting, vizitați: Market.Research@fticonsulting.com

2 - <http://www.retail-manager.com/155-2/>

Pentru informații suplimentare, contactați biroul Epson local sau vizitați www.epson.ro

EPSON Europe B.V., Romania Office
Strada Ion Urdăreanu nr. 34, parter
Sector 5, 050688 București
Telefon: +40 21 402 5024
Fax: +40 21 402 5020
www.epson.ro

Mărcile comerciale și mărcile înregistrate sunt proprietatea companiei Seiko Epson Corporation sau a deținătorilor respectivi. Informațiile privind produsul se pot modifica fără anunț prealabil.

EPSON®