

Semplifica la creazione delle etichette per scaffali



HEINZ
EXTRA VIRGIN OLIVE OIL 500ml
€2.66 / 100ml
30% OFF
Save £1.14

HALF PRICE
€0.59
CHOCOLATE MOUSSE
WITH SALTED CARAMEL TOPPING 150g
€1.49

HVILKEN SKRUL SKAL JEG BRUGE?
KØB EN, FÅ DEN NÆSTE TIL HALV PRIS SPAR € 2,49
SPÅNPLADE-SKRUER TIL GULV-BELEGNING 60 MM
€ 4,98

WHICH SCREW DO I USE?...
BUY ONE GET SECOND HALF PRICE SAVE €2.49
CHIPBOARD FLOORING SCREWS 60MM
€4.98

SPECIAL PRICE €29.99
HEDSTRON
PCP4501 POWER DRILL
SAVE €9.99

PRIX RECOMMANDE 1,99 EUR
SANS ANNONCIAC
Crème Réves
US DE GINEE

HEINZ
EXTRA VIRGIN OLIVE OIL 500ml
€2.66 / 100ml
30% OFF
Save £1.14

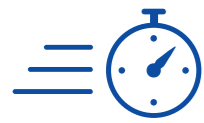
SPECJALNA CENA: 29,99 EUR
HEDSTRON
WIERTARKA ELEKTRYCZNA PCP4501
ZAOszczędź 9,99 EUR

Prawns from Portugal 80,00€

Gestisci le scorte di etichette in modo rapido e pratico

Aumenta controllo e flessibilità creando le tue etichette per scaffali con ColorWorks C3500.

Questa stampante per etichette a colori ti offre la flessibilità, la convenienza e l'elevata qualità di cui hai bisogno per produrre etichette per scaffali internamente. Sia che si tratti di creare etichette con loghi colorati, informazioni promozionali o caratteristiche del prodotto, questa stampante versatile è in grado di soddisfare qualsiasi tipo di esigenza.



Flessibilità ed efficienza

Aggiungi colore alle etichette in modo rapido e semplice, scegliendo tra un'ampia gamma di dimensioni di font e layout grafici



Convenienza

Approfitta del basso costo di installazione e della facilità di integrazione della stampante per ridurre al minimo i tuoi tempi di inattività



Colori brillanti on demand

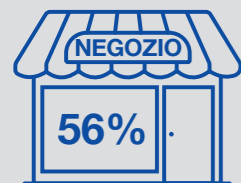
Gestisci la lunghezza e il layout delle etichette, aggiungi icone e immagini e metti in evidenza i messaggi importanti

ColorWorks vs altre soluzioni

- ✓ **On demand** - Stampa come e quando ne hai bisogno dimenticando le scorte di rotoli pre-stampati
- ✓ **Convenienza** - Stampa su carta comune per inkjet ed evita i costi dei fogli preforati grazie alla taglierina
- ✓ **Colori accurati** - Stampa colori del marchio fedeli all'originale invece di ricorrere a display elettronici dal basso contrasto
- ✓ **Facilità di utilizzo** - Nessuna necessità di eseguire tagli manuali od obliqui, rimuovere la matrice o adattare le etichette per stamparle su stampanti A4
- ✓ **Qualità elevata** - Crea etichette con colori pieni e brillanti con gli inchiostri a pigmenti DURABrite
- ✓ **Semplicità di integrazione** - Facile da configurare come la stampante di casa, si integra perfettamente nell'infrastruttura IT esistente
- ✓ **Flessibilità** - Nessun limite in termini di lunghezza delle etichette, colori, icone e immagini

L'importanza del colore nel settore retail

L'aggiunta di colori di alta qualità alle etichette per scaffali può rivelarsi un fattore chiave al fine di influenzare le decisioni di acquisto dei clienti dando risalto ai prodotti e alle promozioni più importanti.



Secondo le previsioni, fino al 2025, i consumatori continueranno a prendere il 56% delle decisioni di acquisto direttamente in negozio¹



Il 28% dei consumatori decide quale marchio acquistare quando si trova già all'interno del negozio¹



Aggiungere colori e immagini del prodotto può contribuire ad aumentare le vendite dal 6 al 30%²

Evita i problemi associati alla stampa centralizzata di migliaia di etichette e approfitta della flessibilità della stampa in locale, eseguita internamente e on demand.



Crea le etichette a livello centralizzato

Invia il PDF ai punti vendita via e-mail

Stampa on demand a cura del singolo punto vendita



Metti in risalto le principali caratteristiche del prodotto



Metti in evidenza i cambiamenti di prezzo



Cattura l'attenzione dei clienti segnalando le offerte speciali



Specifiche ColorWorks C3500

Tecnologia	Metodo di stampa	Stampante inkjet seriale (Micro Piezo)
	Configurazione ugelli	360 ugelli per ciascun colore
	Colori	Nero, Ciano, Magenta, Giallo
	Tecnologia degli inchiostri	DURABrite™ Ultra
Stampa	Velocità di stampa	Max. 103 mm/sec con risoluzione di 360x360 dpi (larghezza di stampa pari a 56 mm)
	Risoluzione di stampa	Max. 720x360 dpi
	Larghezza di stampa	Max. 104 mm
Supporti	Formati	Rotolo (diametro esterno 4") e modulo continuo
	Larghezza	Min. 30 mm/max. 112 mm
	Tipo	Etichette su modulo continuo, modulo continuo, etichette fustellate, carta con tacca nera ed etichette con tacca nera
Informazioni generali	Interfacce	USB 2.0 tipo B, interfaccia Ethernet (100Base-TX/10Base-T)
	Taglierina automatica	Inclusa
	Tensione di alimentazione	100 ~ 240 V, 50 ~ 60 Hz
	Consumo energetico	In standby: ca. 3 W, in stampa: ca. 30 W
	Temperatura/Umidità	Imballata: -20~60°C (umidità relativa 5~85%), in stampa: 10~35°C (umidità relativa 20~80%)
	Dimensioni prodotto	310x283x261 mm (LxPxA)
	Peso prodotto	12 kg
Software	Driver stampante	Windows e Linux

1 - Studio in due fasi condotto da FTI Consulting. Durante la prima fase (dal 22 settembre al 19 ottobre 2016) si sono svolte interviste telefoniche basate sul metodo qualitativo a 17 opinion leader provenienti da tutto il mondo ed esperti europei in vari settori per ottenere informazioni e formulare ipotesi sull'ambiente di lavoro del futuro e sui ruoli in continua evoluzione dei dipendenti nei prossimi anni, fino al 2025. La seconda fase, che si è svolta online dal 2 al 13 dicembre 2016, consisteva invece in un'indagine quantitativa condotta dal team Strategy Consulting & Research di FTI Consulting. All'intervista in lingua locale hanno partecipato i dipendenti full-time di Francia, Germania, Italia, Spagna e Regno Unito impiegati in cinque settori principali (corporate, produzione, formazione, settore sanitario e retail). Allo studio hanno partecipato in totale 7.016 dipendenti full-time. Il dettaglio degli intervistati in ciascun paese è il seguente: Regno Unito (1.329), Francia (1.308), Germania (1.427), Italia (1.526) e Spagna (1.426). Per quanto riguarda invece gli intervistati per settore, la suddivisione è la seguente: corporate (2.051), produzione (1.519), formazione (1.090), settore sanitario (1.215) e retail (1.139). Il numero di intervistati di 7.016 comporta un margine di errore di +/-3% con un intervallo di confidenza del 95% standard di settore. Si ricorda che è stata applicata la convenzione standard per l'arrotondamento e che di conseguenza alcuni totali potrebbero non ammontare al 100%.

Per ulteriori informazioni sul metodo di ricerca o sui servizi di indagine di mercato di FTI Consulting visitare la pagina: Market.Research@fticonsulting.com

2 - <http://www.retail-manager.com/155-2/>

Per ulteriori informazioni, contattare il proprio rivenditore Epson di fiducia o visitare il sito Web www.epson.it

Epson Italia s.p.a.
Tel.: 02-660321

Via M. Viganò De Vizzi, 93/95
20092 Cinisello Balsamo (MI)

Hot Line prodotti Consumer: 06-60521502
Hot Line prodotti Business: 06-60521503

www.epson.it - www.facebook.com/epson.italia

I marchi e i marchi registrati appartengono a Seiko Epson Corporation o ai rispettivi proprietari.
Le informazioni sui prodotti sono soggette a modifica senza obbligo di preavviso.

EPSON®