

Rationalisez votre production d'étiquettes pour les produits en rayon



HEINZ
EXTRA VIRGIN OLIVE OIL 500ml
€2.66 / 100ml
30% OFF
Save £1.14

HALF PRICE
€0.59
CHOCOLATE MOUSSE
WITH SALTED CARAMEL TOPPING 150g
Now €1.14

HVILKEN SKRUL SKAL JEG BRUGE?
KØB EN, FÅ DEN NÆSTE TIL HALV PRIS SPAR €2,49
SPÅNPLADE-SKRUER TIL GULV-BELÆGNING 60 MM
Nu € 4,98

WHICH SCREW DO I USE?...
BUY ONE GET SECOND HALF PRICE SAVE €2.49
CHIPBOARD FLOORING SCREWS 60MM
Now €4.98

SPECIAL PRICE €29.99
HEDSTRON
PCP4501 POWER DRILL
SAVE €9.99

PRIX RECOMMANDE
1,99 EUR
SANS ANNONCIAC
Crème Rôves
US DE GINGE

HEINZ
EXTRA VIRGIN OLIVE OIL 500ml
€2.66 / 100ml
30% OFF
Save £1.14

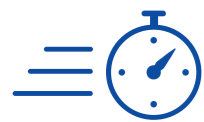
SPECJALNA CENA: 29,99 EUR
HEDSTRON
WIERTARKA ELEKTRYCZNA PCP4501
ZAOSZCZĘDŹ 9,99 EUR

Prawns from Portugal 80,00€

Contrôlez rapidement et facilement votre stock d'étiquettes

Tirez parti d'un contrôle plus approfondi et de la flexibilité de votre production d'étiquettes pour les produits en rayon avec la ColorWorks C3500.

Avec cette imprimante d'étiquettes couleur de qualité élevée, abordable et flexible, réalisez en magasin vos étiquettes pour les produits en rayon. Qu'il s'agisse de créer des étiquettes avec des logos colorés, des promotions ou d'importantes informations sur les produits, cette imprimante d'étiquettes dynamique répond à tous vos besoins d'étiquetage pour les produits mis en rayon.



Flexibilité et efficacité

Ajoutez rapidement et facilement de la couleur à vos étiquettes et imprimez selon de nombreux formats et styles



Rentabilité

Bénéficiez de coûts d'installation faibles et d'une intégration facile, minimisant ainsi les temps d'arrêt de votre activité



Des couleurs éclatantes à la demande

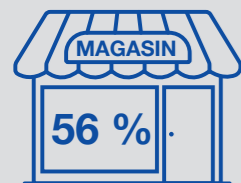
Contrôlez la longueur de l'étiquette et son design, ajoutez des icônes, des images et mettez en évidence des messages importants

ColorWorks vs autres solutions

- ✓ **À la demande.** Imprimez comme et quand vous voulez : fini les stocks de rouleaux pré-imprimés
- ✓ **Rentabilité.** Imprimez sur du papier ordinaire à jet d'encre et évitez les feuilles pré-perforées coûteuses
- ✓ **Précision des couleurs.** Imprimez des couleurs ultra-précises et évitez des affichages électroniques de basse qualité et à faible contraste
- ✓ **Maintenance réduite.** Aucune découpe, aucun redécoupage, découpage ou remplissage manuel d'étiquettes imprimées sur des imprimantes A4
- ✓ **Qualité supérieure.** Créez des étiquettes aux couleurs éclatantes, à l'aide des encres pigmentaires DURABrite
- ✓ **Intégration simplifiée.** Aussi simple d'installation qu'une imprimante à domicile, elle s'intègre dans votre infrastructure informatique existante
- ✓ **Polyvalence.** Aucune limite en matière de longueur, de couleur, d'icônes et d'images d'étiquette

La couleur intègre les magasins

En ajoutant des couleurs de qualité élevée à vos étiquettes pour les produits mis en rayon, vous disposez d'un outil essentiel pour influencer les consommateurs quant à leurs décisions d'achat en mettant en avant des produits majeurs et des promotions attractives.



56 % des décisions d'achat s'effectueront toujours en magasin d'ici 2025¹



28 % des clients attendent jusqu'à ce qu'ils soient à l'intérieur du magasin pour décider quelle marque acheter¹



L'ajout de couleurs et d'images de produit peut accroître les ventes de 6 à 30 %²

Évitez tous les problèmes liés à l'impression centralisée de milliers d'étiquettes et bénéficiez de la flexibilité de l'impression au niveau local, en interne et à la demande.



Créez vos étiquettes de manière centralisée



Envoyez vos PDF par e-mail aux magasins



Imprimez localement



Affichez les informations clés des produits



Mettez en évidence les changements de prix



Créez des offres spéciales attractives



Caractéristiques techniques du modèle ColorWorks C3500

Technologie	Méthode d'impression	Imprimante Série Jet d'Encre (MicroPiezo)
	Configuration des buses	360 buses par couleur
	Couleurs	Magenta, jaune, cyan, noir
	Technologie d'encre	DURABrite™ Ultra
Impression	Vitesse d'impression	Max. 103 mm/s à 360 × 360 dpi (largeur d'impression 56 mm)
	Résolution d'impression	Max. 720 × 360 dpi
	Largeur d'impression	104 mm max.
Média	Formats	Rouleau (diamètre extérieur 4"/10 cm), papier accordéon
	Largeur	30 mm min., 112 mm max.
	Type	Étiquettes en continu, papier continu, étiquettes prédécoupées, papier avec marque noire, étiquette avec marque noire
Informations générales	Interfaces	USB 2.0 Type B, interface Ethernet (100 Base-TX/10 Base-T)
	Massicot automatique	Inclus
	Tension d'alimentation	100 ~ 240 V, 50 ~ 60 Hz
	Consommation électrique	En veille : Env. 3 W ; Impression : Env. 30 W
	Température/Humidité	Stockage : -20~60 °C (5~85 % d'humidité relative), Impression : 10~35 °C (20~80 % d'humidité relative)
	Dimensions du produit	310 × 283 × 261 mm (largeur x profondeur x hauteur)
	Poids du produit	12 kg
Logiciels	Pilotes d'impression	Windows et Linux

1 - Un projet d'étude en deux étapes a été réalisé par FTI Consulting. La première phase a consisté en des entretiens téléphoniques qualitatifs avec 17 prospectivistes mondiaux et experts européens de différents secteurs entre le 22 septembre et le 19 octobre 2016 afin d'obtenir des prévisions et de développer des hypothèses sur le futur de l'espace de travail et l'évolution de l'emploi de la main d'œuvre d'ici à 2025. La deuxième phase consistait en une enquête en ligne quantitative réalisée par l'équipe Strategy Consulting & Research de FTI Consulting entre le 2 et le 13 décembre 2016. Les personnes interrogées comprenaient des employés à plein temps issus de cinq principaux secteurs (entreprise, fabrication, éducation, santé et commerce) dans des lieux de travail répartis au Royaume-Uni, en France, en Allemagne, en Italie et en Espagne. Les entretiens ont été réalisés dans leurs langues respectives. Un total de n = 7 016 salariés à temps plein ont répondu à l'enquête. La répartition des sondés dans chaque pays est la suivante : Royaume-Uni (1 329), France (1 308), Allemagne (1 427), Italie (1 526) et Espagne (1 426). La répartition des sondés dans chaque secteur est la suivante : entreprise (2 051), fabrication (1 519), éducation (1 090), santé (1 215) et commerce (1 139). La marge d'erreur d'un échantillon n = 7 016 sondés est de +/- 3 % avec un intervalle de confiance de 95 % du standard de l'industrie. Veuillez noter que la convention standard d'arrondissement a été appliquée et que, par conséquent, le total peut ne pas correspondre à 100 %.

Pour en savoir plus sur la méthodologie de recherche ou les services d'étude de marché de FTI Consulting, consultez : Market.Research@fticonsulting.com

2 - <http://www.retail-manager.com/155-2/>

Pour de plus amples informations, veuillez contacter votre revendeur Epson local ou consulter le site www.epson.fr

Epson France S.A.S.
Siège social, agence Paris et consommables
CS90085 – 92309 Levallois-Perret CEDEX
Agences régionales : Bordeaux, Lille, Lyon,
Marseille, Nantes, Strasbourg, Toulouse.
Information : 09 74 75 04 04
(Tarif d'une communication locale hors coûts liés à l'opérateur)
Pour plus d'informations, visitez www.epson.fr

Support technique

Produits pour « Particuliers » (Imprimantes et multifonctions jet d'encre, scanners Perfection)
- Produits sous garantie : 09 74 75 04 04
(Tarif d'une communication locale hors coûts liés à l'opérateur)
- Produits hors garantie : 0 899 700 817
(1,34 EUR/appel et 0,34 EUR/min)

Produits pour « Professionnels » (Laser, Jet d'encre PRO, Matricielles à impact, Scanner, VidéoProjecteurs, Etiqueteuses, Imprimantes Points de vente, Billetterie, Etiquettes, Scanner de chèques, Duplicateurs)
- Produits sous garantie et hors garantie :
0 821 017 017 (0,12 EUR/min)

Les marques commerciales et marques déposées sont la propriété de Seiko Epson Corporation ou de leurs détenteurs respectifs. Les informations sur les produits sont sujettes à modification sans préavis.

EPSON®