

Tehosta hyllyetikettien tuotantoa

HELVETIA
EXTRA VIRGIN OLIVE OIL 500ml
€2.66 / 100ml
30% OFF
Save €1.14

SPECIAL PRICE
€29.99

PRIX RECOMMANDE
1,99 EUR
Crème Révész

SPECJALNA
HEDSTRON
WIERTARKA ELEKTRYCZNA
PCP4501
ZAOSZCZĘDŹ 9,99 EUR

HALBER PREIS
1,99 €
GLUTENFREI
FRANKLIN SMOKEHOUSE
BBQ-SAUCE
150 ML
UVP 2,98 €
Angebot gültig bis: 31.7.2018

HALF PRICE
€0.59
CHOCOLATE MOUSSE
WITH SALTED CARAMEL TOPPING 150g
UVP €1,18

HVILKEN SKRUL SKAL JEG BRUGE?
KØB EN, FÅ DEN NÆSTE TIL HALV PRIS
SPAR € 2,49
SPÅNPLADE-SKRUER TIL GULV-BELÆGNING 60 MM
UVP € 4,98



WHICH SCREW DO I USE?...
BUY ONE GET SECOND HALF PRICE
SAVE €2.49
CHIPBOARD FLOORING SCREWS 60MM
UVP €4.98

SPECIAL PRICE
€29.99
HEDSTRON
PCP4501 POWER DRILL
SAVE €9.99

PRIX RECOMMANDE
1,99 EUR
SANS ANNONCIAC
Crème Révész

Prawns from Portugal 80,00€

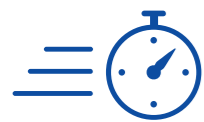
HELVETIA
EXTRA VIRGIN OLIVE OIL 500ml
€2.66 / 100ml
30% OFF
Save €1.14

SPECJALNA CENA:
29,99 EUR
HEDSTRON

Hallitse tarravarastoasi nopeasti ja kätevästi

ColorWorks C3500 parantaa hyllyetikettien tuotannon hallintaa ja joustavuutta.

Tämän monipuolisen, edullisen ja laadukkaan väritarratulostimen ansiosta voit siirtää hyllyetikettien tuotannon yrityksen sisälle. Halusitpa luoda tarroja, joissa on värikkäitä logoja ja kuvia, mainoksia tai tärkeitä tuotetietoja, tämä dynaaminen tarratulostin vastaa kaikkia hyllyetikettien tulostamiseen liittyviä vaatimuksiasi.



Monipuolinen ja tehokas

Lisää tarroihin värejä ja tulostane erikokoisina ja -tyylisinä nopeasti ja helposti



Edullinen

Nauti alhaisista käyttöönotokustannuksista ja vaivatonta integroinnista, joka vähentää käyttökatoja



Eloisat värit tarpeen mukaan

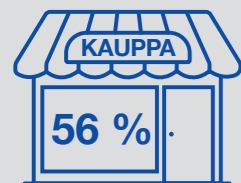
Hallitse tarrojen pituutta ja mallia, lisää kuvakkeita ja kuvia sekä korosta tärkeit viestit

ColorWorks ja vaihtoehtoiset ratkaisut

- ✓ **Tarpeen mukaan.** Tulosta haluamassasi muodossa ja haluamaasi aikaan – esitulostettuja rullia ei enää tarvitse pitää varastossa.
- ✓ **Edullinen.** Tulosta tavalliselle mustesuihkutulostuspaperille ja vältä kalliit esirei'itetyt arkit.
- ✓ **Tarkat värit.** Tulosta brändin värit tarkasti ja vältä pienikontrastisia, heikkolaatuisia sähköisiä näyttöjä.
- ✓ **Helppo ylläpitää.** Ei enää A4-tulostimilla tulostettujen tarrojen leikkaamista, jakamista, irrokepaperin kuorimista tai täyttämistä.
- ✓ **Laadukas.** Luo eloisia, värintoistoltaan täydellisiä tarroja DURABrite-pigmenttimusteiden avulla.
- ✓ **Helppo integrointi.** Yhtä helppo ottaa käyttöön kuin kotitulostin, sopii nykyiseen IT-infrastruktuuriin.
- ✓ **Joustava.** Tarrojen pituudelle, värille, kuvakkeille ja kuville ei ole asetettu rajoituksia.

Värien käyttö myyntialalla

Laadukkaiden värien lisääminen hyllyetiketteihin voi vaikuttaa merkittävästi asiakkaiden ostopäätöksiin tuomalla tärkeimmät tuotteet ja näyttävät tarjoukset esiin.



56 % ostopäätöksistä tullaan yhä tekemään myymälässä vuoteen 2025 mennessä¹



28 % ostajista päättää ostettavasta brändistä vasta kaupassa¹



Värien ja tuotekuvien lisääminen voi lisätä myyntiä 6–30 %²

Vältä tuhansien tarrojen keskitettyyn tulostukseen liittyvät ongelmat ja nauti paikallisen, yrityksen sisäisen ja tarvepohjaisen tulostuksen joustavuudesta.



Luo tarroja keskitetysti



Lähetä PDF-tiedosto myymälöihin



Tulosta paikallisesti



Näytä tärkeät tuotetiedot



Korosta hintojen muutokset



Luo huomiota herättäviä erikoistarjouksia



ColorWorks C3500:n tekniset tiedot

Tekniikka	Tulostustapa	Sarjamustesuihkutulostin (MicroPiezo)
	Suuttimen kokoonpano	360 suutinta/väri
	Värit	Magenta, keltainen, syaani, musta
	Musteteknologia	DURABrite™ Ultra
Tuloste	Tulostusnopeus	Enintään 103 mm/s (360 × 360 dpi, tulostusleveys 56 mm)
	Tulostustarkkuus	Enintään 720 × 360 dpi
	Tulostusleveys	Enintään 104 mm
Tulostusmateriaali	Muodot	Rulla (ulkoinen läpimitta 4”), taitettava paperi
	Leveys	Vähintään 30 mm, enintään 112 mm
	Tyyppi	Rullaetiketti, jatkolomake, yksittäisetiketti, Black mark -paperi, Black mark -tarra
Yleistä	Liitännät	USB 2.0, tyyppi B, Ethernet-liitäntä (100 Base-TX / 10 Base-T)
	Automaattileikkuri	Mukana
	Syöttöjännite	100 ~ 240 V, 50 ~ 60 Hz
	Virrankulutus	Valmiustila: noin 3 W, tulostus: noin 30 W
	Lämpötila/ilmankosteus	Säilytys: -20~60 °C (suht. kosteus 5~85 %), tulostus: 10~35 °C (suht. kosteus 20~80 %)
	Tuotteen mitat	310 × 283 × 261 mm (leveys × syvyys × korkeus)
	Tuotteen paino	12 kg
Ohjelmisto	Tulostinohjaimet	Windows ja Linux

1 - Kaksivaiheisen tutkimusprojektin toteutti FTI Consulting. Ensimmäinen vaihe koostui kvaalitativisista puhelinhaastatteluista. Haastateltavia oli 17 ja he olivat eri toimialoilla työskenteleviä globaaleja futuristeja ja eurooppalaisia ammattilaisia. Haastattelut toteutettiin 22.9.-19.10.2016 välisenä aikana. Haastatteluiden tarkoituksena oli kehittää hypoteeseja ja saada käsitys työpaikkojen tulevaisuudesta sekä henkilöstön muuttuvista rooleista vuoteen 2025 mennessä. Toinen vaihe koostui kvantitatiivisesta verkkokyselystä, jonka toteuttajana toimi FTI Consultingin Strategy Consulting & Research -tiimi 2.-13.12.2016 välisenä aikana. Vastaajat olivat kokopäiväisiä työntekijöitä viidellä suurella toimialalla (yrityssektori, teollisuus, koulutus, terveydenhuolto ja vähittäiskauppa). Vastaajat olivat kotoisin Iso-Britanniasta, Ranskasta, Saksasta, Italiasta ja Espanjasta. Kysely toteutettiin vastaajien omalla äidinkielellä. Kyselyyn vastasi yhteensä n=7 016 kokopäiväistä työntekijää. Kyselyyn vastanneet jakautuivat maittain seuraavasti: Iso-Britannia (1 329), Ranska (1 308), Saksa (1 427), Italia (1 526), Espanja (1 426). Kyselyyn vastanneet jakautuivat aloittain seuraavasti: yrityssektori (2 051), teollisuus (1 519), koulutus (1 090), terveydenhuolto (1 215), vähittäiskauppa (1 139). Vastaajien määrän ollessa n=7 016, tutkimuksen virhemarginaali on +/- 3 % ja alan standardin mukainen luottamusväli on 95 %. Huomaa, että pyöristyksen vakioikäytäntöä on sovellettu, joten jotkin summat eivät ole yhteensä 100 %.

Lisätietoja tutkimusmetodologiasta ja FTI Consultingin markkinatutkimuspalveluista saat lähettämällä sähköpostia osoitteeseen Market.Research@fticonsulting.com.

2 - <http://www.retail-manager.com/155-2/>

Saat lisätietoja osoitteesta www.epson.fi tai ottamalla yhteyden paikalliseen Epson-jälleenmyyjään.

Epson Suomi
Tuotetietoa: puh. 020 155 2091
Tekninen tuki: puh. 020 155 2090
Faksi: 020 155 2092
finland@epson.co.uk
www.epson.fi

Tavaramerkit ja rekisteröidyt tavaramerkit ovat Seiko Epson Corporationin tai omistajiensa omaisuutta. Tuotetietoja voidaan muuttaa ilman ennakkoilmoitusta.

EPSON®