

Optimiza la producción de etiquetas



HELVETIA
EXTRA VIRGIN OLIVE OIL 500ml
€2.66 / 100ml
30% OFF
Save £1.14

HALF PRICE
€0.59
CHOCOLATE MOUSSE
WITH SALTED CARAMEL TOPPING 150g
€1.49

HVILKEN SKRUL SKAL JEG BRUGE?
KØB EN, FÅ DEN NÆSTE TIL HALV PRIS SPAR €2,49
SPÅNPLADE-SKRUER TIL GULV-BELÆGNING 60 MM
€4,98

WHICH SCREW DO I USE?...
BUY ONE GET SECOND HALF PRICE SAVE €2.49
CHIPBOARD FLOORING SCREWS 60MM
€4.98

SPECIAL PRICE €29.99
HEDSTRON PCP4501 POWER DRILL
SAVE €9.99

PRIX RECOMMANDE 1,99 EUR
SANS ANNONCIAC
Crème Réves
US DE GINGE

HELVETIA
EXTRA VIRGIN OLIVE OIL 500ml
€2.66 / 100ml
30% OFF
Save £1.14

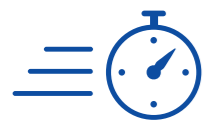
SPECJALNA CENA: 29,99 EUR
HEDSTRON
WIERTARKA ELEKTRYCZNA PCP4501
ZAOSZCZĘDZ 9,99 EUR

Prawns from Portugal 80,00€

Controla de forma rápida y cómoda el stock de etiquetas

Mayor control y flexibilidad en la producción de etiquetas gracias a la impresora ColorWorks C3500.

Esta impresora de etiquetas en color es flexible, económica y de alta calidad. Por ello, puedes producir las etiquetas tú mismo en el propio establecimiento. Se trata de una impresora de etiquetas dinámica con respuesta para todos los requisitos de la producción de etiquetas: impresión de logotipos coloridos, promociones, información importante de productos, etc.



Flexible y eficiente

Añade colores con rapidez y facilidad a las etiquetas e imprime en una amplia gama de tamaños y estilos



Rentable

Bajo coste de instalación y fácil integración para que la actividad no se interrumpa mucho tiempo



Colores vivos bajo demanda

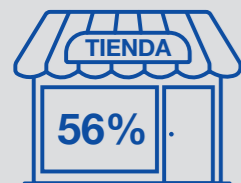
Controla la longitud y el diseño de las etiquetas, añade iconos e imágenes y resalta mensajes importantes

ColorWorks frente a otras soluciones

- ✓ **Bajo demanda.** Imprime cómo y cuándo lo necesites; ya no es necesario guardar rollos de etiquetas preimpresas.
- ✓ **Rentable.** Imprime en papel normal de inyección de tinta y evita los caros papeles ya perforados.
- ✓ **Colores precisos.** Imprime colores de la marca precisos y evita presentaciones electrónicas de bajo contraste y poca calidad.
- ✓ **Bajo mantenimiento.** No es necesario cortar, rasgar, arrancar ni llenar a mano etiquetas impresas en impresoras A4.
- ✓ **Alta calidad.** Crea etiquetas intensas y llenas de color con las tintas pigmentadas DURABrite.
- ✓ **Fácil integración.** Tan fácil como instalar una impresora doméstica y se adapta perfectamente a la infraestructura de TI que ya tenga.
- ✓ **Flexible.** Sin límites de longitud de las etiquetas, colores, iconos o imágenes.

El color en el comercio

Las etiquetas con colores de alta calidad pueden influir en la toma de decisiones de compra de los consumidores, ya que se pueden resaltar los productos clave y realizar promociones atractivas.



Se prevé que el 56% de las decisiones de compra se seguirán realizando en las tiendas en el 2025¹.



El 28% de los compradores esperan a estar en la tienda para decidir qué marca van a comprar¹.



Los colores y las imágenes de los productos favorecen el aumento de las ventas entre un 6 y un 30%².

Olvídate de los problemas de imprimir las etiquetas de un modo centralizado. Valora la flexibilidad de imprimirlas tú mismo, en tu lugar de trabajo y según las vayas necesitando.



Creación centralizada de etiquetas



Envío de PDF por correo electrónico a las tiendas



Impresión local



Muestra información clave del producto



Resalta los cambios de precio



Crea ofertas especiales atractivas



Especificaciones ColorWorks C3500

| | | |
|------------|---------------------------------|---|
| Tecnología | Método de impresión | Impresora de inyección de tinta en serie (MicroPiezo) |
| | Configuración de los inyectores | 360 inyectores por color |
| | Colores | Magenta, amarillo, cian y negro |
| | Tecnología de tinta | DURABrite™ Ultra |
| Impresión | Velocidad de impresión | Máx. 103 mm/s a 360 × 360 ppp (56 mm de ancho de impresión) |
| | Resolución de impresión | 720 × 360 ppp máx. |
| | Ancho de impresión | Máx. 104 mm |
| Papel | Formatos | Rollo (diámetro externo 4 pulgadas) y papel continuo |
| | Ancho | 30 mm mín. y 112 mm máx. |
| | Tipo | Papel continuo de etiquetas, papel continuo, papel de etiquetas cortado, papel de marcas negras y etiqueta de marcas negras |
| General | Interfaces | USB 2.0 tipo B, interfaz Ethernet (100 Base-TX/10 Base-T) |
| | Cortador automático | Incluido |
| | Voltaje de alimentación | 100-240 V, 50-60 Hz |
| | Consumo energético | Modo de espera: aprox. 3 W, impresión: aprox. 30 W |
| | Temperatura/humedad | Almacenamiento: entre -20 y 60 °C (5-85% de humedad relativa), impresión: entre 10 y 35 °C (20-80% de humedad relativa) |
| | Dimensiones del producto | 310 × 283 × 261 mm (ancho × profundidad × altura) |
| | Peso del producto | 12 kg |
| Software | Drivers de impresora | Windows y Linux |

1 - El estudio, dividido en dos fases, lo llevó a cabo FTI Consulting. La primera de ellas consistió en realizar entrevistas telefónicas cualitativas a 17 futurólogos y expertos europeos de fama internacional procedentes de diferentes sectores entre el 22 de septiembre y el 19 de octubre de 2016 para obtener información y desarrollar hipótesis sobre el futuro del lugar de trabajo y el cambio de funciones del personal de cara al 2025. La segunda fase consistió en una encuesta online cuantitativa efectuada por el equipo de Investigación y Consultoría Estratégica de FTI Consulting entre el 2 y el 13 de diciembre de 2016. Entre los encuestados, figuraron empleados a tiempo completo pertenecientes a cinco grandes sectores (empresarial, fabricación, educación, sanidad y comercio) y que trabajaban en Reino Unido, Francia, Alemania, Italia y España en el idioma local. Un total de n=7.016 empleados a tiempo completo rellenaron la encuesta. El desglose de los encuestados que completaron la encuesta en cada país es el siguiente: Reino Unido (1.329), Francia (1.308), Alemania (1.427), Italia (1.526) y España (1.426). El desglose de los encuestados que completaron la encuesta en cada sector es el siguiente: empresarial (2.051), fabricación (1.519), educación (1.090), sanidad (1.215) y comercio (1.139). Un total de n=7.016 empleados completaron los resultados con un margen de error aproximado del 3% y un intervalo de confianza estándar industrial del 95%. Ten en cuenta que se ha aplicado la convención estándar para el redondeo y, como resultado, la suma de los totales no es del 100%.

Puedes solicitar más información sobre la metodología del estudio o los servicios de investigación de mercados de FTI Consulting a través de la siguiente dirección de correo electrónico: Market.Research@fticonsulting.com

2 - <http://www.retail-manager.com/155-2/>

Para obtener más información, ponte en contacto con tu oficina local de Epson o visita www.epson.es

Epson Ibérica, S.A.U.
Tel.: 93 582 15 00
Tel.: 902 49 59 69 (Preventa)
Fax: 93 582 15 55

Central: Sant Cugat
Camí de Ca n'Ametller, 22
Edificio 2
08195 Sant Cugat del Vallés (Barcelona)

www.epson.es

Las marcas comerciales o marcas registradas son propiedad de Seiko Epson Corporation o de sus respectivos propietarios.
La información sobre los productos puede estar sujeta a modificación en función de las actualizaciones en sus especificaciones.

EPSON®