

# Effektiv märkning för underhåll och installationer



# Vi presenterar LabelWorks för industriella märkningstillämpningar

Oavsett om du arbetar med installation, underhåll eller reparationer så har Epson rätt etikettskrivare för just dina behov.

Vi förstår att vikten av lättanvänd utrustning inte kan ignoreras i krävande miljöer. Därför kan våra hållbara, kostnadseffektiva och mångsidiga produkter hjälpa till att göra dig och din personal mer produktiv, oavsett var ni arbetar.

Oavsett om du söker en prisvärd, effektiv produkt för stora volymer eller en toppmodern, komplett skrivare med branschledande prestanda och unika funktioner, kan Epson erbjuda rätt lösning för just dig.



Tack vare snabba utskriftshastigheter i hög upplösning och Epsons marknadsledande, intuitiva och lättanvända programvara har det aldrig gått vare sig snabbare eller enklare att skriva ut professionella etiketter för en rad olika industritillämpningar.

Och med den robusta design och ytterligare skyddsfunktioner som byggts in i LW-Z-serien kan du nu skriva ut etiketter oavsett vart ditt arbete för dig, detta tack vare den tillkommande komforten hos handsfree-utskrifter.



### LabelWorks LW-Z700FK

**Utskrifter:** Stort utbud tejp för kontinuerlig bana i sex olika bredder från 4 mm till 24 mm

**Vem:** Installatörer, underhålls-, reparations- och andra tekniker

Snabb, effektiv och mångsidig etikettskrivare med 180 dpi för stora volymer.

Kompatibel med många olika tejp, inklusive magnetiska tejp och värmekrympslangar (HST).

Hämtning av företagslogotyper till etiketter med överföringsfunktion för symbolbilddata.

Robust, hållbar design och handsfree-utskriftsfunktion.

### LabelWorks LW-Z900FK

**Utskrifter:** Stort antal tejp för stansad och kontinuerlig bana i sju bredder från 4 mm till 36 mm

**Vem:** Installatörer, underhålls-, reparations- och andra tekniker

Högkvalitativa utskrifter med 360 dpi och marknadens snabbaste utskriftshastigheter på upp till 35 mm per sekund<sup>1</sup>.

Ett antal tidsbesparande funktioner inklusive snabbvalsknappar, droppstopp, Pick & Print och blandad längd.

Kompatibel med ett stort antal olika tejp för alla installations- och underhållsuppgifter.

### LabelWorks Pro100

**Utskrifter:** Hållbara plastetiketter för rörmärkning, säkerhetsskyltning samt stora identifieringsskyltar. Temporära, stansade pappersetiketter för användning i samband med frakt eller i varuhus

**Vem:** Anläggningar och underhållsavdelningar

Högkvalitativa utskrifter i 300 dpi på många olika plastmaterial i två bredder, 50 mm och 100 mm, för hållbara skyltar och säkerhetsmärkning.

Lättanvänd, kostnadseffektiv, färgvariation.

Skapa upp till 400 mm stora etiketter för skyltning med kantfri utskrift.

Skriv ut upp till fyra etiketter sida vid sida.

## LabelWorks LW-Z700FK

Utför uppgifter för installation, underhåll eller reparation snabbare och enklare med den robusta industrietikettskrivaren LW-Z700FK avsedd för användning även i verkligt tuffa arbetsmiljöer.

Det finns ett mångsidigt sortiment kompatibla etiketter, inklusive magnetiska etiketter och värmekrympslangar (HST), i sex olika bredder och upp till nio meter långa. LW-Z700FK skriver ut med 180dpi upplösning och levereras även med en lättanvänd funktion för bildnedladdning, vilket gör att företagslogotyper kan läggas till på etiketter utan att du behöver ansluta till en dator.



## LabelWorks LW-Z900FK

LW-Z900FK är vår toppmoderna industrietikettskrivare utformad att låta installatörer och leverantörer arbeta smidigt, effektivt och produktivt oavsett arbetsmiljö.

Tejplängder på upp till nio meter och sju olika bredder på 4 mm till 36 mm<sup>2</sup> gör att kabelinneslutningar, värmekrympslangar, magnetiska, stansade, självlysande, reflekterande, värmeresistenta och självhäftande etiketter kan alla tillverkas i högkvalitativa 360dpi utskrift med maximal hastighet och effektivitet.



## LabelWorks Pro100

LabelWorks Pro100 är enkel att använda, mycket kostnadseffektiv och den perfekta lösningen för anläggningar och underhållsavdelningar som vill ha ett effektivt och prisvärt sätt att skriva ut säkerhets- och skyltningsetiketter på begäran.



# LabelWorks LK-tejper

Kabelinneslutning Längd: 9 m	
Bredd	Färg
24 mm	Vitt Självlaminerande kabelinneslutning <b>LK-6WBC</b> C53S656901
36 mm	Vitt Självlaminerande kabelinneslutning <b>LK-7WBC</b> C53S657902

Stansad <sup>5</sup>			
Bredd	Färg		
42 mm stansad	Vitt cirkulär Dia: 25 mm <b>LK-8WBWAA</b> C53S658901	Vitt (25x38 mm) <b>LK-8WBWAB</b> C53S658902	Vitt (25x38 mm) <b>LK-8WBWAC</b> C53S658903

Fluorescerande Längd: 9 m		
Bredd	Färg	
12 mm	Fluorescerande grön <b>LK-4GBF</b> C53S654018	Fluorescerande gul <b>LK-4YBF</b> C53S654010
18 mm	Fluorescerande grön <b>LK-5GBF</b> C53S655005	Fluorescerande gul <b>LK-5YBF</b> C53S655004

Värmeresistent Längd: 2 m	
Bredd	Färg
12 mm	Vitt <b>LK-4WBH</b> C53S654025

Magnetisk Längd: 1,5 m		
Bredd	Färg	
18 mm	Vitt <b>LK-5WB2</b> C53S655001	Gul <b>LK-5YB2</b> C53S655017
24 mm	Vitt <b>LK-6WB2</b> C53S656003	Gul <b>LK-6YB2</b> C53S656011
36 mm	Vitt <b>LK-7WB2</b> C53S657002	Gul <b>LK-7YB2</b> C53S657008

Matt Längd: 9 m	
Bredd	Färg
12 mm	Matt silver <b>LK-4SBE</b> C53S654017
18 mm	Matt silver <b>LK-5SBE</b> C53S655013
24 mm	Matt silver <b>LK-6SBE</b> C53S656009

Matt papper Längd: 9 m	
Bredd	Färg
12 mm	Vitt <b>LK-4WBB</b> C53S654023

Påstrykningsbar Längd: 5 m	
Bredd	Färg
12 mm	Vitt <b>LK-4WBQ</b> C53S654024

Standard Längd: 9 m			
Bredd	Färg		
4 mm	Vitt <b>LK-1WBN</b> C53S651001		
6 mm	Vitt <b>LK-2WBN</b> C53S652003		
9 mm	Vitt <b>LK-3WBN</b> C53S653003	Rött på vitt <b>LK-3WRN</b> C53S653008	
12 mm	Vitt <b>LK-4WBN</b> C53S654021	Rött på vitt <b>LK-4WRN</b> C53S654011	Blått på vitt <b>LK-4WLN</b> C53S654022
18 mm	Vitt <b>LK-5WBN</b> C53S655006	Rött på vitt <b>LK-5WRN</b> C53S655007	
24 mm	Vitt <b>LK-6WBN</b> C53S656006		
36 mm	Vitt <b>LK-7WBN</b> C53S657006		

Stark självhäftande tejp Längd: 9 m			
Bredd	Färg		
9 mm	Vitt <b>LK-3WBW</b> C53S653007	Gul <b>LK-3YBW</b> C53S653005	Transparent <b>LK-3TBW</b> C53S653006
12 mm	Vitt <b>LK-4WBW</b> C53S654016	Gul <b>LK-4YBW</b> C53S654014	Transparent <b>LK-4TBW</b> C53S654015
18 mm	Vitt <b>LK-5WBW</b> C53S655012	Gul <b>LK-5YBW</b> C53S655010	Transparent <b>LK-5TBW</b> C53S655011

Stort urval tejper,  
inklusive:

KABELINNESLUTANDE

VÄRMEKRYMPSLANG

MAGNETISKA

STANSADE

SJÄLVLYSANDE

REFLEKTERANDE

VÄRMERESISTENT

STARKA  
SJÄLVHÄFTANDE



**Självljysande Längd:**  
1,5 m

Bredd	Färg
18 mm	Självljysande LK-5ZBU C53S655015

**Värmeexpansionslang (HST)**

Längd	Färg	Diameter: 1,07 mm till 3,18 mm	Diameter: 3 mm till 5,70 mm	Diameter: 5,60 mm till 10,90 mm	Diameter: 8 mm till 13,70 mm	Diameter: 10,60 mm till 20 mm
2,5 m	Vitt	LK-4WBA3 C53S654903	LK-4WBA5 C53S654904	LK-6WBA11 C53S656902	LK-6WBA14 C53S656903	LK-7WBA21 C53S657903
2,5 m	Gul	LK-4YBA3 C53S654905	LK-4YBA5 C53S654906	LK-6YBA11 C53S656904	LK-6YBA14 C53S656905	LK-7YBA21 C53S657904

**Metallisk**  
Längd: 9 m

Bredd	Färg
12 mm	Silver LK-4SBM C53S654019
	Guld LK-4KBM C53S654020

**Reflekterande**  
Längd: 1,5 m

Bredd	Färg
24 mm	Reflekterande Silver LK-5SBR C53S655016

**Intensiv**  
Längd: 9 m

Bredd	Färg
12 mm	Svart LK-4BWW C53S654009
18 mm	Svart LK-6BWW C53S655014

**Pastell**  
Längd: 9 m

Bredd	Färg
4 mm	Gul LK-1YBP C53S651002
6 mm	Gul LK-2YBP C53S652002
9 mm	Gul LK-3YBP C53S653002
12 mm	Gul LK-4YBP C53S654008
18 mm	Gul LK-5YBP C53S655003
24 mm	Gul LK-6YBP C53S656005
36 mm	Gul LK-7YBP C53S657005
	Röd LK-2RBP C53S652001
	Röd LK-3RBP C53S653001
	Röd LK-4RBP C53S654007
	Röd LK-5RBP C53S655002
	Röd LK-6RBP C53S656004
	Röd LK-7RBP C53S657004

**Transparent**  
Längd: 9 m

Bredd	Färg
6 mm	Transparent LK-2TBN C53S652004
9 mm	Transparent LK-3TBN C53S653004
12 mm	Transparent LK-4TBN C53S654012
18 mm	Transparent LK-5TBN C53S655008
24 mm	Transparent LK-6TBN C53S656007
36 mm	Transparent LK-7TBN C53S657007
	Transparent LK-4TWN C53S654013
	Transparent LK-5TWN C53S655009

**RC-tillbehörssortiment<sup>6</sup>**

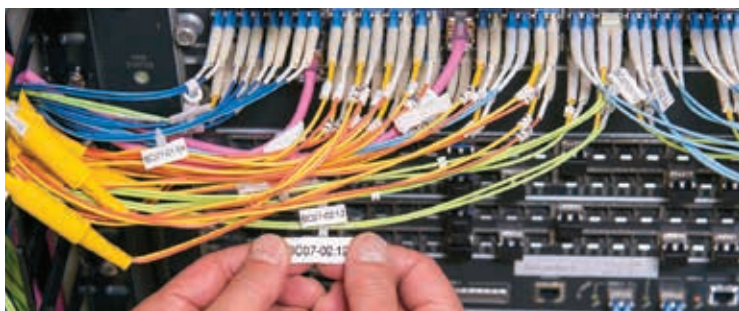
Typ	Tejper <sup>7</sup> längd: 15 m		Band längd: 30 m	Stansad kabelrulle <sup>8</sup>
Bredd/etikettstorlek	100 mm	50 mm	100 mm	90 x 45 mm
Färger	Transparent RC-T1TNA	Transparent RC-T5TNA		
	Gul RC-T1YNA	Gul RC-T5YNA	Gul RC-R1BYA	
	Röd RC-T1RNA	Röd RC-T5RNA	Röd RC-R1RNA	
	Grön RC-T1GNA	Grön RC-T5GNA	Grön RC-R1GNA	
	Blått RC-T1LNA	Blått RC-T5LNA	Blått RC-R1LNA	
	Svart RC-T1BNA	Svart RC-T5BNA	Svart RC-R1BNA	
	Vitt RC-T1WNA	Vitt RC-T5WNA	Vitt RC-R1WNA	Vitt RC-L1WAR



## Skapa etiketter för en mängd olika tillämpningar:



- Alla standardidentifieringsetiketter
- Streckkoder
- Block 66
- Kabelmärkning
- Datacentrum och portar
- Elektriska paneler
- Framsidor
- Farliga produkter
- Patchpaneler
- Rörmärkning
- Säkerhetsmeddelanden
- Skyltar och säkerhet
- Kontaktplintar
- Kabelinneslutningar eller flagga



Utskriftshastighet (upp till)

Förbrukningsartiklar

Tejpbredder

Utskriftsupplösning

Epson Label Editor

Symboler i minnet

Automatisk helskärare

Automatisk halvsärare

Dropstopp

Hämta och skriv ut

Anslutning av Windows-dator

Fjärranslutning

Nedladdning av logotyp

Stansade etiketter

Tangentbord

	Utskriftshastighet (upp till)	Förbrukningsartiklar	Tejpbredder	Utskriftsupplösning	Epson Label Editor	Symboler i minnet	Automatisk helskärare	Automatisk halvsärare	Dropstopp	Hämta och skriv ut	Anslutning av Windows-dator	Fjärranslutning	Nedladdning av logotyp	Stansade etiketter	Tangentbord
<b>LW-Z700FK</b>	30 mm per sekund	LK-tejper	6 (från 4 mm till 24 mm)	180 dpi	•	525+5	•	•	•	•	•	•	•	•	AZERTY QWERTY QWERTZ
<b>LW-Z900FK</b>	35 mm per sekund	LK-tejper	7 (från 4 mm till 36 mm)	360 dpi	•	859	•	•	•	•	•	•	•	•	AZERTY QWERTY QWERTZ
<b>LW Pro100</b>	200 mm per sekund	RC-förbrukningsartiklar	2 (50 mm eller 100 mm)	300 dpi	•	Ej tillämpligt	•				•			•	Ej tillämpligt

<sup>1</sup>35 mm per sekund, båda använder litiumjonbatteri eller nätadapter, 16 mm per sekund med 6AA-batteri <sup>2</sup>LW- Z-serien fungerar inte med LC-tejper

<sup>3</sup>Resultatet kan variera beroende på förhållandena <sup>4</sup>MIL-STD-810F Method 516.5-Shock är en teststandard som tillhör USA:s försvarsdepartement. Släpp från 122 cm höjd, släppt yta: 26 ytor, antal testenheter 1 uppsättning = 5 enheter (måste bestå stötestet med 1 uppsättning). Epsons testmetod uppfyller MIL-STD-810F Method 516.5-Shock. Släpp från 122 cm höjd till ca 2,54 cm (1,0 tums) tjock stålplåt på betonggol. Oavsett utseendeförändringar som exempelvis färgslitage och förvrängning av utsidan på grund av stötester. Ingen garanti för problemfritt mot alla förekomster av stötar <sup>5</sup>endast LW-Z900FK <sup>6</sup>endast LabelWorks Pro100 <sup>7</sup>Material: Olefin (polyetylen, klorfritt) <sup>8</sup>Material: Direkttermiskt papper, 510 etiketter per rulle

Om du vill ha mer information kan du kontakta ett lokalt Epson-kontor eller gå in på [www.epson.se](http://www.epson.se)

Epson Europe B.V. (Holland) Filial Sverige  
 Produktinformation: 0771-400135  
 Support: 0771-400134  
 Fax Support: 0771-400136  
 level.one@epson.se  
 www.epson.se

Finlandsgatan 10  
 164 74 Kista  
 Öppettider Support: 09.00 – 17.00

Varumärken och registrerade varumärken tillhör Seiko Epson Corporation eller Epsons respektive ägare. Produktinformation kan ändras utan förvarning.

**EPSON**®