

LabelWorks

Etiquetado eficiente para trabajos de mantenimiento y de instalación



EPSON[®]
EXCEED YOUR VISION

Presentación de LabelWorks para aplicaciones de etiquetado industrial

Tanto si te dedicas a las instalaciones, al mantenimiento o a las reparaciones, Epson tiene la rotuladora adecuada para tus necesidades.

Somos conscientes de que no se puede pasar por alto la importancia que supone disponer de un equipo fácil de usar cuando se trabaja en entornos exigentes. Por esta razón, nuestros productos rentables, versátiles y duraderos pueden aumentar tu productividad y la de tu plantilla, independientemente del lugar en el que se trabaje.

No importa si buscas un producto económico, eficiente y de gran volumen o una impresora integral de gama alta con un rendimiento líder en el sector y funciones excepcionales, Epson cuenta con la solución apropiada para ti.



Gracias a la elevada velocidad de impresión a alta resolución y al software de Epson líder en el mercado, intuitivo y fácil de usar, nunca ha resultado más sencillo y rápido producir etiquetas profesionales para diversas aplicaciones industriales.

Con su diseño resistente y sus características adicionales de protección incorporadas en la serie LW-Z, podrás imprimir etiquetas donde quiera que tu trabajo te lleve y disfrutar de la comodidad añadida de imprimir en modo manos libres.



LabelWorks LW-Z700FK

Imprime: una amplia gama de cintas continuas de seis tipos de ancho diferentes de entre 4 mm y 24 mm.

Para: instaladores, técnicos de reparación y mantenimiento, e ingenieros.

Rotuladora rápida, eficiente y versátil de 180 ppp y de alto volumen.

Compatible con una amplia gama de cintas, incluidas cintas magnéticas y cintas para tubos termorretráctiles.

Descarga logotipos de la empresa en etiquetas con transferencia de datos de imágenes de símbolos de forma funcional.

Diseño resistente y duradero, y función de impresión manos libres.

LabelWorks LW-Z900FK

Imprime: una amplia gama de cintas continuas y troqueladas de siete tipos de ancho de entre 4 mm y 36 mm.

Para: instaladores, técnicos de reparación y mantenimiento, e ingenieros.

Impresión de alta calidad de 360 ppp con velocidades de impresión de hasta 35 mm/s¹, las más altas del mercado.

Gama de funciones para ahorrar tiempo que incluyen teclas de acceso rápido, sistema de retención, impresión automática y longitud variable.

Compatible con una amplia selección de cintas para cualquier trabajo de instalación o de mantenimiento.

LabelWorks Pro100

Imprime: etiquetas de plástico duraderas para el marcado de tuberías, señalizaciones de seguridad y letreros de identificación de gran tamaño. Etiquetas de papel temporales precortadas para su uso en almacenes y envíos postales.

Para: departamentos de instalaciones y de mantenimiento.

Impresión de alta calidad de 300 ppp en una gama de plásticos de dos tipos de ancho, de 50 mm y de 100 mm, para señalizaciones duraderas y etiquetado de seguridad.

Fácil de usar, rentable y con variantes cromáticas.

Crea etiquetas de gran tamaño de hasta 400 mm con impresión sin márgenes para señalar.

Imprime hasta cuatro etiquetas en paralelo.

LabelWorks LW-Z700FK

Realiza tareas de instalación, mantenimiento o reparación con mayor rapidez y facilidad gracias a la resistente rotuladora industrial LW-Z700FK diseñada para usarse incluso en los entornos de trabajo más duros.

Existe una amplia gama de etiquetas compatibles, incluidas cintas magnéticas y cintas para tubos termorretráctiles, en seis tipos de ancho diferentes y de hasta nueve metros de largo. Además de imprimir a una resolución de 180 ppp, la LW-Z700FK incluye una descarga de imagen fácil de usar para que los logotipos de la empresa se puedan añadir a las etiquetas sin tener que conectarse a un ordenador.

Imprime hasta 50 longitudes de etiquetas diferentes de una sola vez

Corte automático parcial o total

Batería de iones de litio de larga duración

Guarda hasta 100 diseños de etiquetas

Imán para evitar tener que usar las manos

Teclados QWERTY, QWERTZ y AZERTY

Asa

Sistema de retención

Impresión automática



LabelWorks LW-Z900FK

La LW-Z900FK es nuestra rotuladora industrial de gama alta diseñada para garantizar que tanto instaladores como contratistas trabajen sin obstáculos, de forma eficiente y productiva en cualquier entorno de trabajo.

Las longitudes de cinta de hasta nueve metros y los siete tipos de ancho diferentes que oscilan entre los 4 mm y los 36 mm² garantizan que se puedan producir etiquetas adhesivas, resistentes al calor, reflectantes, con brillo en la oscuridad, troqueladas, magnéticas, para tubos termorretráctiles y para cables con una impresión de alta calidad a 360 ppp y con la máxima rapidez y eficiencia.



LabelWorks Pro100

Además de ser fácil de utilizar y muy rentable, la LabelWorks Pro100 es la solución perfecta para los departamentos de instalaciones y de mantenimiento que buscan una vía eficiente y asequible para imprimir etiquetas de seguridad y señalización bajo demanda.



Cintas LK para LabelWorks

Para cables Longitud: 9 m	
Ancho	Color
24 mm	Cable con laminado automático blanco LK-6WBC C53S656901
36 mm	Cable con laminado automático blanco LK-7WBC C53S657902

Troquelada ⁵			
Ancho	Color		
Troquelado de 42 mm	Circular blanca Diámetro: 25 mm LK-8WBWAA C53S658901	Ovalada blanca (25 x 38 mm) LK-8WBWAB C53S658902	Rectangular blanca (25 x 38 mm) LK-8WBWAC C53S658903

Fluorescente Longitud: 9 m		
Ancho	Color	
12 mm	Verde fluorescente LK-4GBF C53S654018	Amarillo fluorescente LK-4YBF C53S654010
18 mm	Verde fluorescente LK-5GBF C53S655005	Amarillo fluorescente LK-5YBF C53S655004

Resistente al calor Longitud: 2 m	
Ancho	Color
12 mm	Blanco LK-4WBH C53S654025

Magnética Longitud: 1,5 m		
Ancho	Color	
18 mm	Blanco LK-5WB2 C53S655001	Amarillo LK-5YB2 C53S655017
24 mm	Blanco LK-6WB2 C53S656003	Amarillo LK-6YB2 C53S656011
36 mm	Blanco LK-7WB2 C53S657002	Amarillo LK-7YB2 C53S657008

Mate Longitud: 9 m	
Ancho	Color
12 mm	Plata mate LK-4SBE C53S654017
18 mm	Plata mate LK-5SBE C53S655013
24 mm	Plata mate LK-6SBE C53S656009

De papel mate Longitud: 9 m	
Ancho	Color
12 mm	Blanco LK-4WBB C53S654023

De adhesión por planchado Longitud: 5 m	
Ancho	Color
12 mm	Blanco LK-4WBQ C53S654024

Estándar Longitud: 9 m			
Ancho	Color		
4 mm	Blanco LK-1WBN C53S651001		
6 mm	Blanco LK-2WBN C53S652003		
9 mm	Blanco LK-3WBN C53S653003	Rojo sobre blanco LK-3WRN C53S653008	
12 mm	Blanco LK-4WBN C53S654021	Rojo sobre blanco LK-4WRN C53S654011	Azul sobre blanco LK-4WLN C53S654022
18 mm	Blanco LK-5WBN C53S655006	Rojo sobre blanco LK-5WRN C53S655007	
24 mm	Blanco LK-6WBN C53S656006		
36 mm	Blanco LK-7WBN C53S657006		

Con adhesivo fuerte Longitud: 9 m			
Ancho	Color		
9 mm	Blanco LK-3WBW C53S653007	Amarillo LK-3YBW C53S653005	Transparente LK-3TBW C53S653006
12 mm	Blanco LK-4WBW C53S654016	Amarillo LK-4YBW C53S654014	Transparente LK-4TBW C53S654015
18 mm	Blanco LK-5WBW C53S655012	Amarillo LK-5YBW C53S655010	Transparente LK-5TBW C53S655011

Amplia gama de cintas que incluye las siguientes:

PARA CABLES

PARA TUBOS TERMORRETRACTILES

MAGNÉTICAS

TROQUELADAS

CON BRILLO EN LA OSCURIDAD

REFLECTANTES

RESISTENTES AL CALOR

CON ADHESIVO FUERTE



Con brillo en la oscuridad
Longitud: 1,5 m

Ancho	Color
18 mm	Con brillo en la oscuridad LK-5ZBU C53S655015

Para tubos termorretráctiles

Longitud	Color	Diámetro: de 1,07 mm a 3,18 mm	Diámetro: de 3 mm a 5,70 mm	Diámetro: de 5,60 mm a 10,90 mm	Diámetro: de 8 mm a 13,70 mm	Diámetro: de 10,60 mm a 20 mm
2,5 m	Blanco	LK-4WBA3 C53S654903	LK-4WBA5 C53S654904	LK-6WBA11 C53S656902	LK-6WBA14 C53S656903	LK-7WBA21 C53S657903
2,5 m	Amarillo	LK-4YBA3 C53S654905	LK-4YBA5 C53S654906	LK-6YBA11 C53S656904	LK-6YBA14 C53S656905	LK-7YBA21 C53S657904

Metálica

Longitud: 9 m

Ancho	Color
12 mm	Plateado LK-4SBM C53S654019
	Dorado LK-4KBM C53S654020

Reflectante

Longitud: 1,5 m

Ancho	Color
24 mm	Plateado reflectante LK-5SBR C53S655016

Brillante

Longitud: 9 m

Ancho	Color
12 mm	Negro LK-4BWV C53S654009
18 mm	Negro LK-6BWV C53S655014

Pastel

Longitud: 9 m

Ancho	Color
4 mm	Amarillo LK-1YBP C53S651002
6 mm	Amarillo LK-2YBP C53S652002
9 mm	Amarillo LK-3YBP C53S653002
12 mm	Amarillo LK-4YBP C53S654008
18 mm	Amarillo LK-5YBP C53S655003
24 mm	Amarillo LK-6YBP C53S656005
36 mm	Amarillo LK-7YBP C53S657005
	Rojo LK-2RBP C53S652001
	Rojo LK-3RBP C53S653001
	Rojo LK-4RBP C53S654007
	Rojo LK-5RBP C53S655002
	Rojo LK-6RBP C53S656004
	Rojo LK-7RBP C53S657004

Transparente

Longitud: 9 m

Ancho	Color
6 mm	Transparente LK-2TBN C53S652004
9 mm	Transparente LK-3TBN C53S653004
12 mm	Transparente LK-4TBN C53S654012
18 mm	Transparente LK-5TBN C53S655008
24 mm	Transparente LK-6TBN C53S656007
36 mm	Transparente LK-7TBN C53S657007
	Transparente LK-4TWN C53S654013
	Transparente LK-5TWN C53S655009

Gama de consumibles RC⁶

Tipo	Cintas ⁷ Longitud: 15 m		Cintas de impresora Longitud: 30 m	Rollo de etiquetas precortado ⁸
Ancho/tamaño de etiqueta	100 mm	50 mm	100 mm	90 x 45 mm
Colores	Transparente RC-T1TNA	Transparente RC-T5TNA		
	Amarillo RC-T1YNA	Amarillo RC-T5YNA	Amarillo RC-R1BYA	
	Rojo RC-T1RNA	Rojo RC-T5RNA	Rojo RC-R1RNA	
	Verde RC-T1GNA	Verde RC-T5GNA	Verde RC-R1GNA	
	Azul RC-T1LNA	Azul RC-T5LNA	Azul RC-R1LNA	
	Negro RC-T1BNA	Negro RC-T5BNA	Negro RC-R1BNA	
	Blanco RC-T1WNA	Blanco RC-T5WNA	Blanco RC-R1WNA	Blanco RC-L1WAR



Crea etiquetas para diversas aplicaciones:



Todas las etiquetas de identificación estándar

Códigos de barras

Bloque 66

Marcado de cables

Centro de datos y puertos

Paneles eléctricos

Placas frontales

Productos peligrosos

Paneles de conexiones

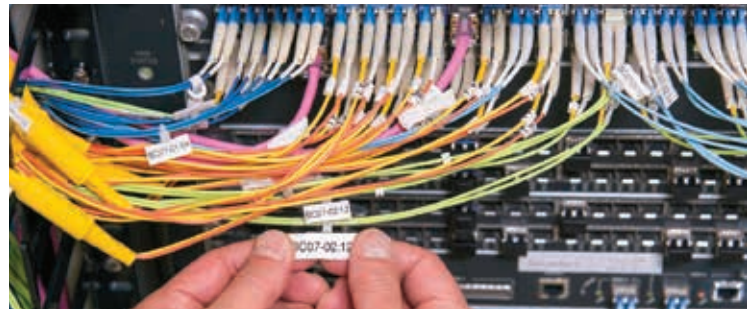
Marcado de tubos

Mensajes de seguridad

Señalización y seguridad

Bloques de terminales

Recubrimiento de cables o banderas



Velocidad de impresión (hasta)

Consumibles

Anchos de cinta

Resolución de impresión

Epson Label Editor

Símbolos en la memoria

Cortador automático completo

Cortador automático parcial

Sistema de retención

Impresión automática

Conexión a ordenador Windows

Uso remoto

Descarga de logotipo

Etiquetas troqueladas

Teclado

	Velocidad de impresión (hasta)	Consumibles	Anchos de cinta	Resolución de impresión	Epson Label Editor	Símbolos en la memoria	Cortador automático completo	Cortador automático parcial	Sistema de retención	Impresión automática	Conexión a ordenador Windows	Uso remoto	Descarga de logotipo	Etiquetas troqueladas	Teclado
LW-Z700FK	300 mm/s	Cintas LK	6 (de 4 mm a 24 mm)	180 ppp	•	525+5	•	•	•	•	•	•	•	•	AZERTY QWERTY QWERTZ
LW-Z900FK	35 mm/s	Cintas LK	7 (de 4 mm a 36 mm)	360 ppp	•	859	•	•	•	•	•	•	•	•	AZERTY QWERTY QWERTZ
LW Pro100	20 mm/s	Consumibles RC	2 (de 50 o de 100 mm)	300 ppp	•	N/D	•				•			•	N/D

¹ 35 mm/s tanto con batería de iones de litio como con adaptador de CA, 16 mm/s con batería de 6 AA. ² La serie LW-Z no funciona con las cintas LC.

³ El resultado puede variar según las condiciones. ⁴ El método de MIL-STD-810F 516.5 para probar la resistencia a los impactos es uno de los estándares de pruebas del Departamento de Defensa de Estados Unidos. Caída libre desde una altura de 122 cm; número de caídas: 26 (caras); número de unidades de prueba en una serie = 5 unidades (necesita superar la prueba de choque de una serie). El método de prueba de Epson es conforme con el método MIL-STD-810F 516.5 para probar la resistencia a los impactos. Caída libre desde 122 cm de altura hasta una plancha de acero de aproximadamente 2,54 cm (1,0") de espesor en suelo de hormigón. Con independencia de los cambios en la apariencia, como la abrasión de la pintura y la deformación del exterior, producidos por la prueba de impacto. Esto no garantiza el funcionamiento sin problemas ante cualquier tipo de impacto. ⁵ Solo para LW-Z900FK. ⁶ Solo para LabelWorks Pro100. ⁷ Material: olefina (polietileno, sin cloro). ⁸ Material: papel para impresión térmica directa, 510 etiquetas por rollo.

Para obtener más información, ponte en contacto con la oficina local de Epson o visita www.epson.es.

Epson Ibérica, S.A.U.
Tel.: 93 582 15 00
Tel.: 902 49 59 69 (Preventa)
Fax: 93 582 15 55

Central: Sant Cugat
Cami de Ca n'Arnetler, 22
Edificio 2
08195 Sant Cugat del Vallès (Barcelona)

www.epson.es

Las marcas comerciales o marcas registradas son propiedad de Seiko Epson Corporation o de sus respectivos propietarios. La información sobre los productos puede estar sujeta a modificación en función de las actualizaciones en sus especificaciones.

EPSON®