

LabelWorks

# Effiziente Etikettierung für Wartung und Installationen



**EPSON**<sup>®</sup>  
EXCEED YOUR VISION

# Epson LabelWorks- Beschriftungsgeräte für industrielle Anwendungen

Egal, ob Ihr Unternehmen sich mit Installationen, Wartung oder Reparaturen befasst – Epson hat genau das passende Beschriftungsgerät für Ihre Anforderungen.

Wir wissen, wie wichtig es ist – insbesondere in anspruchsvollen Umgebungen, benutzerfreundliche und zuverlässige Geräte zur Verfügung zu haben. Deshalb bieten wir robuste, kostengünstige und vielseitige Produkte an, die Ihnen und Ihren Mitarbeitern dabei helfen, produktiver zu sein – wo auch immer Sie arbeiten.

Ob Sie nach einem kostengünstigen, effizienten Produkt für umfangreiche Aufgaben suchen oder nach einem vielseitigen Beschriftungsgerät mit branchenführenden Eigenschaften und vielfältiger Funktionalität – Epson hat die richtige Lösung für Sie.



Dank der schnellen Druckgeschwindigkeit bei hoher Auflösung und der intuitiven und benutzerfreundlichen Software von Epson erstellen Sie einfach und im Handumdrehen professionelle Beschriftungen für eine Vielzahl von industriellen Anwendungen.

Und weil die Modelle der LW-Z-Serie ein besonders robustes Design sowie zusätzliche Schutzmerkmale besitzen, können Sie Ihre Beschriftungen mobil erstellen, egal wo Sie gerade sind. Die Geräte können Sie sogar freihändig nutzen.



### LabelWorks LW-Z700FK

**Etikett:** Große Auswahl an Endlosbändern in sechs Breiten von 4–24 mm

**Ideal für:** Installateure, Wartungs- und Reparaturtechniker sowie Ingenieure und Elektriker

Schnelles, effizientes und vielseitiges Beschriftungsgerät für hohe Auflagen mit einer Druckauflösung von 180 dpi.

Kompatibel mit einer Vielzahl von Bändern, einschließlich magnetischer Bänder und Schrumpfschläuche.

Druck von Unternehmenslogos auf Etiketten mit Funktion zum Übertragen von Symbolbilddaten.

Robustes, langlebiges Design und freihändiges Drucken.

### LabelWorks LW-Z900FK

**Etikett:** Große Auswahl an Endlosbändern und vorgestanzten Bändern in sieben Breiten von 4 mm bis 36 mm

**Ideal für:** Installateure, Wartungs- und Reparaturtechniker sowie Ingenieure und Elektriker

Hochwertige Drucke mit 360 dpi und mit 35 mm/s, der höchsten Druckgeschwindigkeit auf dem Markt<sup>1</sup>.

Verschiedene zeitsparende Funktionen, einschließlich Schnellasten, Drop-Stop, Pick & Print und Drucken mit verschiedenen Längen.

Kompatibel mit einer Vielzahl an Bändern für jeden Kennzeichnungsbedarf.

### LabelWorks Pro100

**Etikett:** Langlebige Kunststoffetiketten für Leitungskennzeichnungen, Sicherheitshinweise sowie große Lagerkennzeichnung. Vorgestanzte Papieretiketten für den Postversand oder für Lagerhäuser

**Ideal für:** Betriebsanlagen- und Wartungsabteilungen

Hochwertiger Druck mit 300 dpi auf einer Vielzahl von Kunststoffen in zwei Breiten von 50 mm und 100 mm für haltbare Wartungs- und Sicherheitsbeschriftungen.

Benutzerfreundlich und kosteneffektiv, Etiketten in zahlreichen Farbvariationen.

Erzeugen Sie große Schilder von bis zu 400 mm mit randlosem Druck.

Drucken Sie bis zu vier Etiketten nebeneinander.

## LabelWorks LW-Z700FK

Das industrielle Beschriftungsgerät LabelWorks LW-Z700FK macht Ihre Installations-, Wartungs- und Reparaturarbeiten schneller und einfacher. Es wurde für den Einsatz in selbst den rauesten Arbeitsumgebungen entwickelt.

Es ist eine Bandbreite kompatibler Etiketten verfügbar, einschließlich Magnetetiketten und Schrumpfschläuchen. Die Etiketten sind in sechs verschiedenen Breiten und mit einer Länge von bis zu neun Metern erhältlich. Der LW-Z700FK druckt mit einer Auflösung von 180 dpi und bietet zudem eine benutzerfreundliche Funktion zum Herunterladen von Bildern. So können Sie z. B. Etiketten mit Unternehmenslogos drucken – auch ohne Verbindung zu einem PC.



## LabelWorks LW-Z900FK

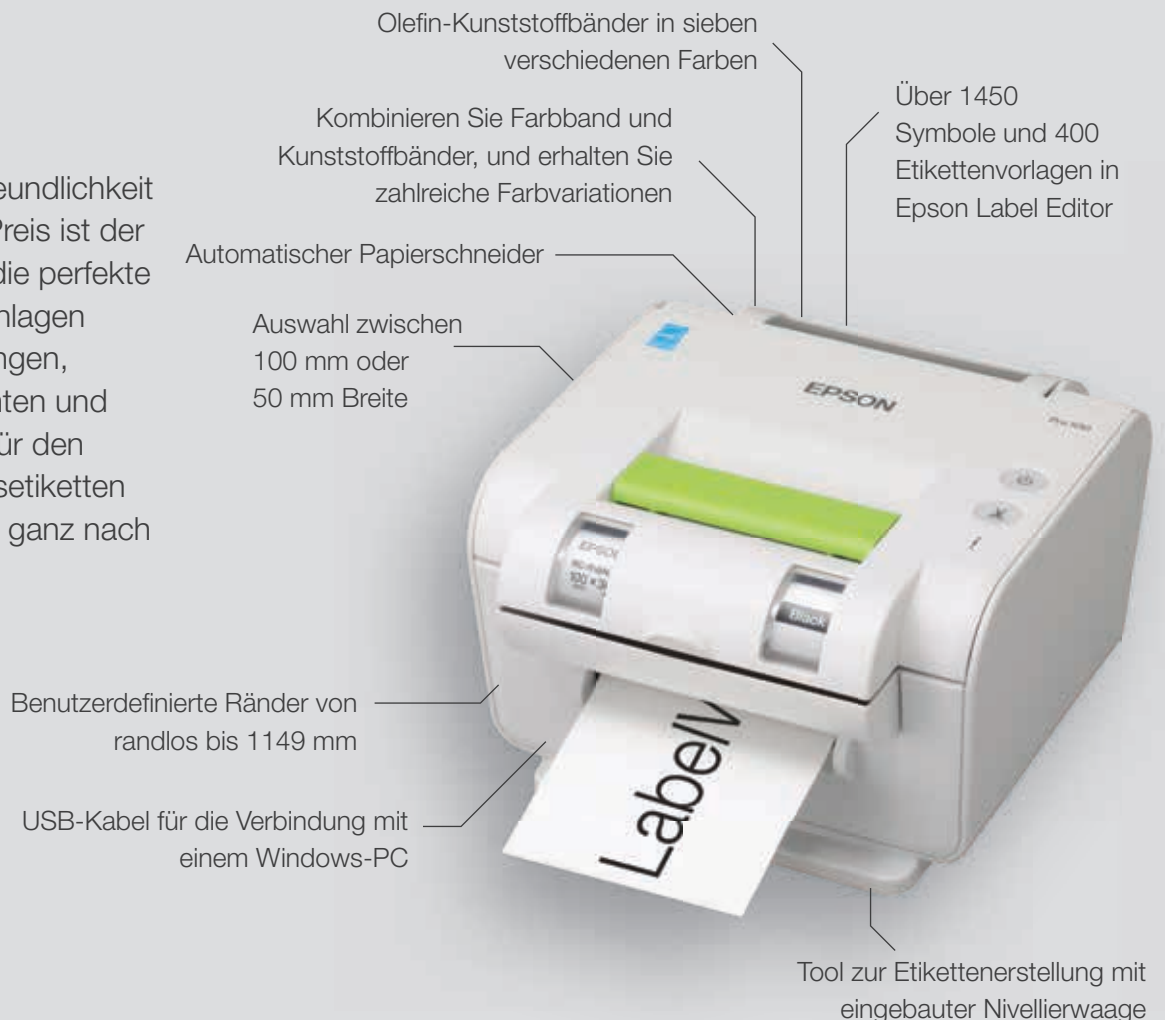
Der LW-Z900FK ist das Spitzenmodell unter unseren industriellen Beschriftungsgeräten. Er wurde entwickelt, um Installateuren und Dienstleistern ein reibungsloses, effizientes Arbeiten in jeder Umgebung zu ermöglichen.

Bandlängen von bis zu neun Metern und sieben verschiedene Breiten von 4 mm bis 36 mm sorgen dafür, dass Kabelbeschriftungen, Schrumpfschläuche, Magnetetiketten, vorgestanzte, im Dunkeln leuchtende, reflektierende, hitzebeständige und Haftetiketten alle in hoher Qualität von 360 dpi sowie mit maximaler Druckgeschwindigkeit und Effizienz erzeugt werden können.<sup>2</sup>



## LabelWorks Pro100

Mit seiner Benutzerfreundlichkeit und dem günstigen Preis ist der LabelWorks Pro100 die perfekte Lösung für Betriebsanlagen und Wartungsabteilungen, die nach einer effizienten und preiswerten Lösung für den Druck von Sicherheitsetiketten und Beschilderungen ganz nach Bedarf suchen.



# LabelWorks LK-Bänder

Kabeletikett Länge: 9 m	
Breite	Farben
24 mm	Weiß Selbstlaminiertes Kabeletikett LK-6WBC C53S656901
36 mm	Weiß Selbstlaminiertes Kabeletikett LK-7WBC C53S657902

Vorgestanzt <sup>5</sup>			
Breite	Farben		
42 mm, vorge- stanzt	Weiß, rund Durchmesser: 25 mm LK-8WBWAA C53S658901	Weiß, oval (25x38 mm) LK-8WBWAB C53S658902	Weiß, rechteckig (25x38 mm) LK-8WBWAC C53S658903

Fluoreszierend Länge: 9 m		
Breite	Farben	
12 mm	Fluoreszierendes Grün LK-4GBF C53S654018	Fluoreszierendes Gelb LK-4YBF C53S654010
18 mm	Fluoreszierendes Grün LK-5GBF C53S655005	Fluoreszierendes Gelb LK-5YBF C53S655004

Hitzebeständig Länge: 2 m	
Breite	Farben
12 mm	Weiß LK-4WBH C53S654025

Magnetisch Länge: 1,5 m		
Breite	Farben	
18 mm	Weiß LK-5WB2 C53S655001	Gelb LK-5YB2 C53S655017
24 mm	Weiß LK-6WB2 C53S656003	Gelb LK-6YB2 C53S656011
36 mm	Weiß LK-7WB2 C53S657002	Gelb LK-7YB2 C53S657008

Matt Länge: 9 m	
Breite	Farben
12 mm	Mattsilber LK-4SBE C53S654017
18 mm	Mattsilber LK-5SBE C53S655013
24 mm	Mattsilber LK-6SBE C53S656009

Mattes Papier Länge: 9 m	
Breite	Farben
12 mm	Weiß LK-4WBB C53S654023

Zum Aufbügeln Länge: 5 m	
Breite	Farben
12 mm	Weiß LK-4WBQ C53S654024

Standard Länge: 9 m			
Breite	Farben		
4 mm	Weiß LK-1WBN C53S651001		
6 mm	Weiß LK-2WBN C53S652003		
9 mm	Weiß LK-3WBN C53S653003	Rot auf Weiß LK-3WRN C53S653008	
12 mm	Weiß LK-4WBN C53S654021	Rot auf Weiß LK-4WRN C53S654011	Blau auf Weiß LK-4WLN C53S654022
18 mm	Weiß LK-5WBN C53S655006	Rot auf Weiß LK-5WRN C53S655007	
24 mm	Weiß LK-6WBN C53S656006		
36 mm	Weiß LK-7WBN C53S657006		

Stark haftend Länge: 9 m			
Breite	Farben		
9 mm	Weiß LK-3WBW C53S653007	Gelb LK-3YBW C53S653005	Transparent LK-3TBW C53S653006
12 mm	Weiß LK-4WBW C53S654016	Gelb LK-4YBW C53S654014	Transparent LK-4TBW C53S654015
18 mm	Weiß LK-5WBW C53S655012	Gelb LK-5YBW C53S655010	Transparent LK-5TBW C53S655011

Große Bandauswahl, z. B.:

KABELETIKETT

SCHRUMPFSCHLAUCH

MAGNETISCH

VORGESTANZT

IM DUNKELN LEUCHTEND

REFLEKTIEREND

HITZEBESTÄNDIG

STARK  
HAFTEND



Im Dunkeln leuchtend Länge: 1,5 m	
Breite	Farben
18 mm	Im Dunkeln leuchtend <b>LK-5ZBU</b> C53S655015

Schrumpfschlauch (HST)						
Länge	Farben	Durchmesser: 1,07 mm bis 3,18 mm	Durchmesser: 3 mm bis 5,70 mm	Durchmesser: 5,60 mm bis 10,90 mm	Durchmesser: 8 mm bis 13,70 mm	Durchmesser: 10,60 mm bis 20 mm
2,5 m	Weiß	<b>LK-4WBA3</b> C53S654903	<b>LK-4WBA5</b> C53S654904	<b>LK-6WBA11</b> C53S656902	<b>LK-6WBA14</b> C53S656903	<b>LK-7WBA21</b> C53S657903
2,5 m	Gelb	<b>LK-4YBA3</b> C53S654905	<b>LK-4YBA5</b> C53S654906	<b>LK-6YBA11</b> C53S656904	<b>LK-6YBA14</b> C53S656905	<b>LK-7YBA21</b> C53S657904

Metallic Länge: 9 m		
Breite	Farben	
12 mm	Silber <b>LK-4SBM</b> C53S654019	Gold <b>LK-4KBM</b> C53S654020

Reflektierend Länge: 1,5 m		
Breite	Farben	
24 mm	Reflektierendes Silber <b>LK-5SBR</b> C53S655016	

Leuchtend Länge: 9 m		
Breite	Farben	
12 mm	Schwarz <b>LK-4BWV</b> C53S654009	
18 mm	Schwarz <b>LK-5BWV</b> C53S655014	

Pastell Länge: 9 m		
Breite	Farben	
4 mm	Gelb <b>LK-1YBP</b> C53S651002	
6 mm	Gelb <b>LK-2YBP</b> C53S652002	Rot <b>LK-2RBP</b> C53S652001
9 mm	Gelb <b>LK-3YBP</b> C53S653002	Rot <b>LK-3RBP</b> C53S653001
12 mm	Gelb <b>LK-4YBP</b> C53S654008	Rot <b>LK-4RBP</b> C53S654007
18 mm	Gelb <b>LK-5YBP</b> C53S655003	Rot <b>LK-5RBP</b> C53S655002
24 mm	Gelb <b>LK-6YBP</b> C53S656005	Rot <b>LK-6RBP</b> C53S656004
36 mm	Gelb <b>LK-7YBP</b> C53S657005	Rot <b>LK-7RBP</b> C53S657004

Transparent Länge: 9 m		
Breite	Farben	
6 mm	Transparent <b>LK-2TBN</b> C53S652004	
9 mm	Transparent <b>LK-3TBN</b> C53S653004	
12 mm	Transparent <b>LK-4TBN</b> C53S654012	Transparent <b>LK-4TWN</b> C53S654013
18 mm	Transparent <b>LK-5TBN</b> C53S655008	Transparent <b>LK-5TWN</b> C53S655009
24 mm	Transparent <b>LK-6TBN</b> C53S656007	
36 mm	Transparent <b>LK-7TBN</b> C53S657007	

### Bänder der RC-Serie<sup>6</sup>

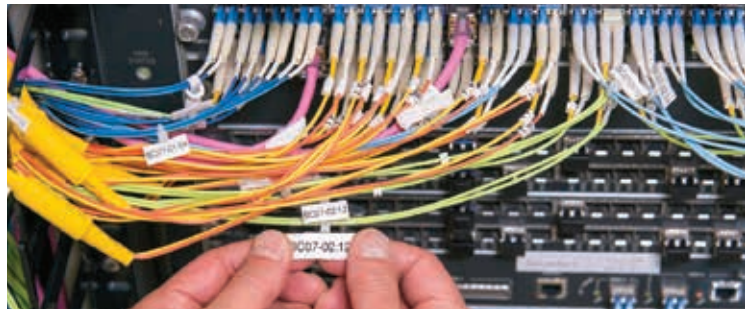
Typ	Bänder <sup>7</sup> Länge: 15 m		Farbbänder Länge: 30 m	Vorgestanzte Etikettenrolle <sup>8</sup>
	100 mm	50 mm		
Breite/Etikettengröße	100 mm	50 mm	100 mm	90 x 45 mm
Farben	Transparent <b>RC-T1TNA</b>	Transparent <b>RC-T5TNA</b>		
	Gelb <b>RC-T1YNA</b>	Gelb <b>RC-T5YNA</b>	Gelb <b>RC-R1BYA</b>	
	Rot <b>RC-T1RNA</b>	Rot <b>RC-T5RNA</b>	Rot <b>RC-R1RNA</b>	
	Grün <b>RC-T1GNA</b>	Grün <b>RC-T5GNA</b>	Grün <b>RC-R1GNA</b>	
	Blau <b>RC-T1LNA</b>	Blau <b>RC-T5LNA</b>	Blau <b>RC-R1LNA</b>	
	Schwarz <b>RC-T1BNA</b>	Schwarz <b>RC-T5BNA</b>	Schwarz <b>RC-R1BNA</b>	
	Weiß <b>RC-T1WNA</b>	Weiß <b>RC-T5WNA</b>	Weiß <b>RC-R1WNA</b>	Weiß <b>RC-L1WAR</b>



## Erstellen Sie Etiketten für eine Vielzahl von Anwendungen:



- Kennzeichnungsetiketten
- Barcodes
- 66-Block
- Kabelmarkierung
- Rechenzentren und Ports
- Stromkästen
- Abdeckungen
- Gefährliche Produkte
- Stecktafeln (Patchpanels)
- Leitungskennzeichnung
- Sicherheitshinweise
- Beschilderung und Sicherheit
- Klemmleisten
- Kabelkennzeichnung



Druckgeschwindigkeit (bis zu)

Verbrauchsmaterialien

Bandbreiten

Druckauflösung

Epson Label Editor

Symbole im Speicher

Automatische Schneidevorrichtung (Vollschnitt)

Automatische Schneidevorrichtung (Halbschnitt)

Drop-Stop

Pick & Print

Windows PC-Verbindung

Fernwartung

Logo-Download

Vorgestanzte Etiketten

Tastatur

	Druckgeschwindigkeit (bis zu)	Verbrauchsmaterialien	Bandbreiten	Druckauflösung	Epson Label Editor	Symbole im Speicher	Automatische Schneidevorrichtung (Vollschnitt)	Automatische Schneidevorrichtung (Halbschnitt)	Drop-Stop	Pick & Print	Windows PC-Verbindung	Fernwartung	Logo-Download	Vorgestanzte Etiketten	Tastatur
<b>LW-Z700FK</b>	30 mm/s	LK-Bänder	6 (von 4 mm bis 24 mm)	180 dpi	•	525+5	•	•	•	•	•	•	•	•	AZERTY QWERTY QWERTZ
<b>LW-Z900FK</b>	35 mm/s	LK-Bänder	7 (von 4 mm bis 36 mm)	360 dpi	•	859	•	•	•	•	•	•	•	•	AZERTY QWERTY QWERTZ
<b>LW Pro100</b>	20 mm/s	RC-Verbrauchsmaterialien	2 (50 mm oder 100 mm)	300 dpi	•	–	•				•		•	–	–

<sup>1</sup>35 mm/s mit Lithium-Ionen-Akku oder Netzteil, 16 mm/s mit 6AA-Batterie <sup>2</sup>Die LW-Z-Serie ist nicht mit LC-Bändern kompatibel. <sup>3</sup>Die Ergebnisse können je nach Umgebungsbedingungen abweichen.

<sup>4</sup>MIL-STD-810F Method 516.5-Shock ist eine Prüfnorm des US-Verteidigungsministeriums. Fall aus 122 cm Höhe, Oberfläche: 26 Oberflächen, Anzahl der Test-Units 1 Satz = 5 Units (Stoßtest muss in einem Set bestanden werden). Das Testverfahren von Epson entspricht MIL-STD-810F Method 516.5-Shock. Fall aus 122 cm Höhe auf eine ca. 2,54 cm (1,0 Zoll) dicke Stahlplatte auf Betonboden.

Abgesehen von optischen Beeinträchtigungen wie Farbablösungen und äußerlichen Deformationen durch den Stoßtest. Epson garantiert nicht für die Stoßfestigkeit. <sup>5</sup>Nur LW-Z900FK <sup>6</sup>Nur LabelWorks Pro100

<sup>7</sup>Material: Olefin (chlorfreies Polyethylenband) <sup>8</sup>Material: Thermodirektpapier, 510 Etiketten pro Rolle

Weitere Informationen erhalten Sie von Ihrer Epson Niederlassung oder unter [www.epson.de](http://www.epson.de), [www.epson.at](http://www.epson.at) bzw. [www.epson.ch](http://www.epson.ch).

Epson Deutschland GmbH  
Otto-Hahn-Str. 4  
D-40670 Meerbusch  
Info-Line: +49 (0) 2159/92 79 500  
Telefax: +49 (0) 2159/538-3000  
[www.epson.de](http://www.epson.de)

Epson in Österreich  
Info-Line: 01 253 49 78 333  
[www.epson.at](http://www.epson.at)  
Epson in der Schweiz  
Info-Line: 022 592 7923  
[www.epson.ch](http://www.epson.ch)

Alle Marken und eingetragenen Warenzeichen sind das Eigentum der Seiko Epson Corporation oder der jeweiligen Rechteinhaber. Diese Produktinformationen können ohne vorherige Ankündigung geändert werden.

**EPSON®**