

Epson WorkForce Pro RIPS

KORZYŚCI EKONOMICZNE, ADMINISTRACYJNE I ŚRODOWISKOWE PŁYNĄCE Z TECHNOLOGII ATRAMENTOWEJ RIPS

Podczas eksperymentu przeprowadzonego w siedzibie policji i w urzędach obrony cywilnej w gminie Padwa we Włoszech porównano urządzenie wielofunkcyjne WorkForce Pro RIPS (Replaceable Ink Pack System) firmy Epson z tradycyjnymi

drukarkami laserowymi używanymi w tych instytucjach. Podczas badania przeanalizowano szeroki zakres parametrów, które pozwoliły wykazać korzyści ekonomiczne, administracyjne i środowiskowe płynące z technologii atramentowej RIPS.



Wyniki obejmują okres 1 roku

*Dane szacunkowe obliczone dla 1-rocznego zużycia w gminie Padwa



Epson WorkForce Pro RIPS

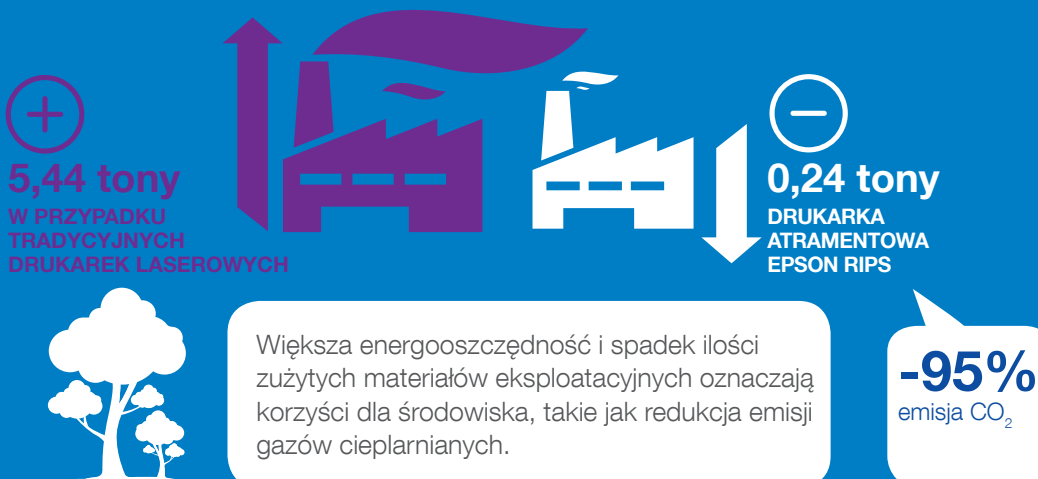
REDUKCJA ODPADÓW



Korzystanie z drukarek WorkForce Pro RIPS firmy Epson gwarantuje trwałą redukcję ilości zużytych materiałów eksploatacyjnych.

Epson WorkForce Pro RIPS

REDUKCJA EMISJI CO₂



Epson WorkForce Pro RIPS

OSZCZĘDNOŚĆ MIEJSCA



Epson WorkForce Pro RIPS

OSZCZĘDNOŚĆ KOSZTÓW ADMINISTRACYJNYCH





**EKONOMICZNE
I PRZYJAZNE DLA
ŚRODOWISKA**

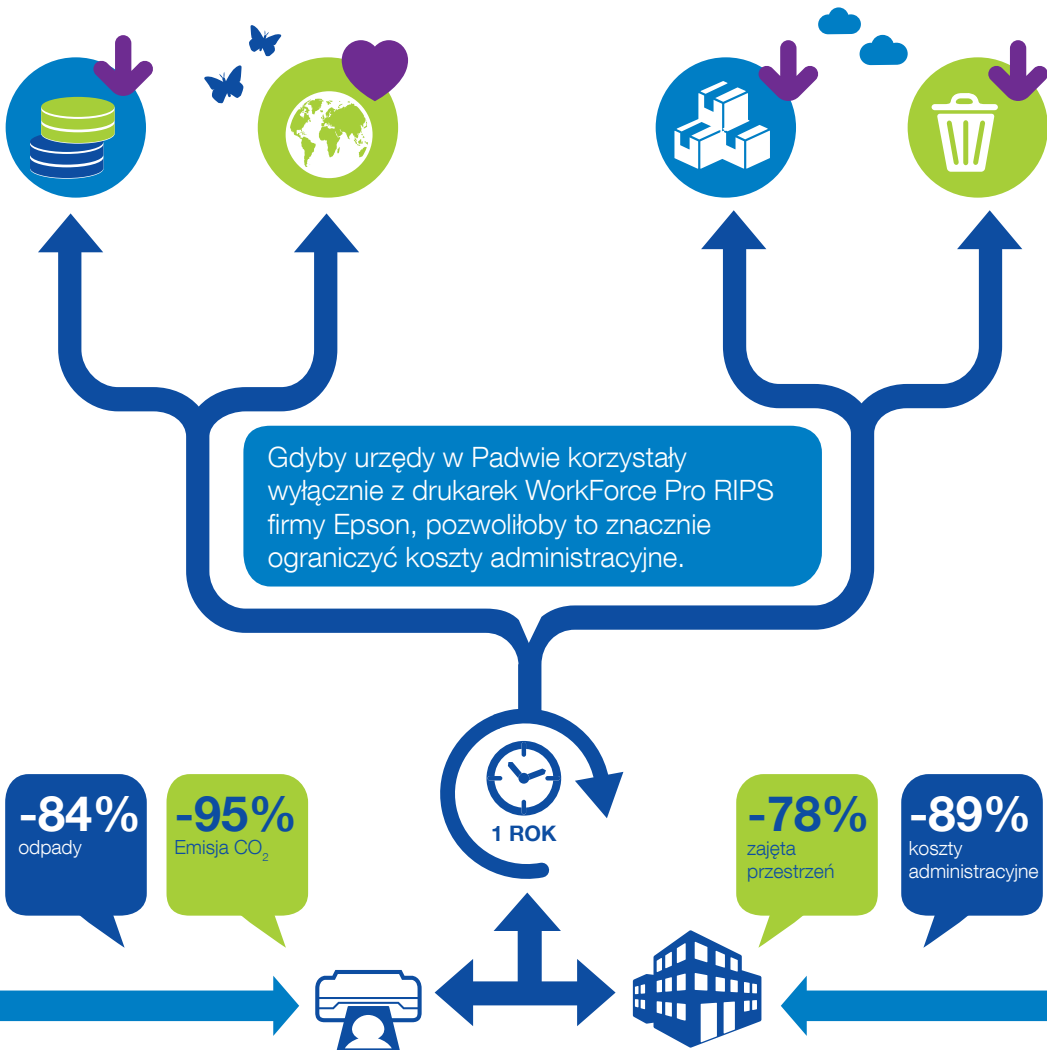
Epson WorkForce Pro RIPS

Epson WorkForce Pro RIPS

**SCENARIUSZ DOTYCZĄCY DRUKARKI
ATRAMENTOWEJ RIPS FIRMY EPSON**

Scenariusz zakłada zastąpienie wszystkich drukarek używanych w urzędach w gminie Padwa drukarkami WorkForce Pro RIPS firmy

Epson w celu oceny korzyści środowiskowych i administracyjnych wynikających z korzystania z nich przed okres jednego roku.



Epson WorkForce Pro RIPS

GAMA PRODUKTÓW WORKFORCE PRO RIPS

WF-R5190DTW



- Jedno opakowanie czarnego atramentu pozwala na wydrukowanie do 75 000 stron.
- Jedno opakowanie kolorowego atramentu pozwala na wydrukowanie do 50 000 stron.
- Drukarka kolorowa A4
- Szybkość drukowania do 34 str./min monochromatycznie i 30 str./min w kolorze (ISO: 20 str./min)
- Do 45 000 stron na miesiąc
- Standardowa pojemność papieru: 580 arkuszy

WF-R5690DTWF



- Jedno opakowanie czarnego atramentu pozwala na wydrukowanie do 75 000 stron.
- Jedno opakowanie kolorowego atramentu pozwala na wydrukowanie do 50 000 stron.
- Urządzenie wielofunkcyjne A4 z kolorową drukarką, skanerem, kopiarką i faksem
- Szybkość drukowania do 34 str./min monochromatycznie i 30 str./min w kolorze (ISO: 20 str./min)
- Do 45 000 stron na miesiąc
- Standardowa pojemność papieru: 580 arkuszy

WF-R8590DTWF



- Jedno opakowanie atramentu pozwala na wydrukowanie do 75 000 stron
- Urządzenie wielofunkcyjne A3+ z kolorową drukarką, skanerem, kopiarką i faksem
- Szybkość drukowania do 34 str./min monochromatycznie i w kolorze (ISO: 24 str./min)
- Do 75 000 stron na miesiąc
- Standardowa pojemność papieru: 831 arkuszy

WF-R8590D3TWFC



- Dane techniczne identyczne jak w modelu WF-R8590DTWF oraz:
- 2 dodatkowe podajniki papieru na 500 arkuszy
 - Podajnik na 1831 arkuszy
 - Szafka