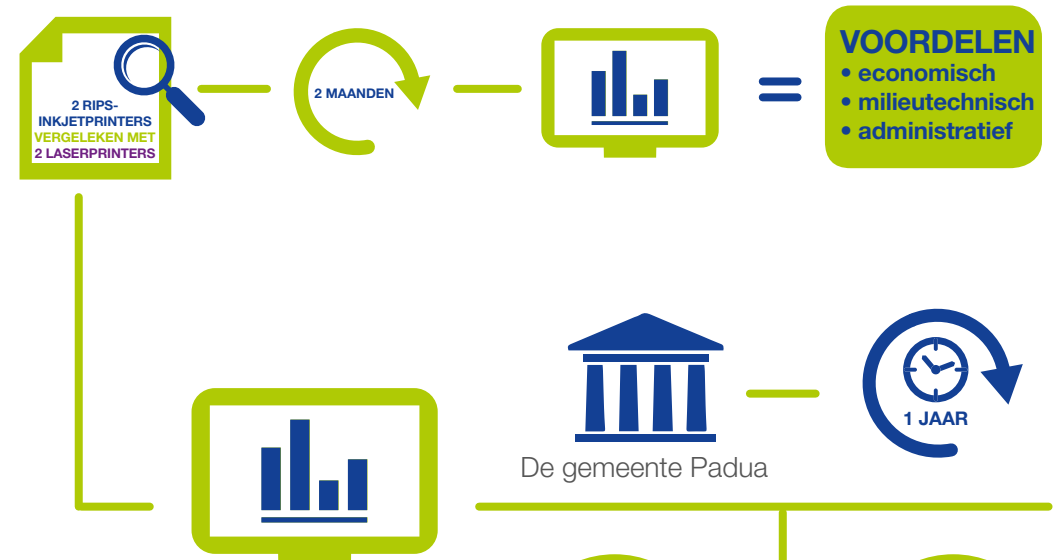


Epson WorkForce Pro RIPS

DE ECONOMISCHE, ADMINISTRATIEVE EN MILIEUTECHNISCHE VOORDELEN VAN RIPS-INKJETTECHNOLOGIE

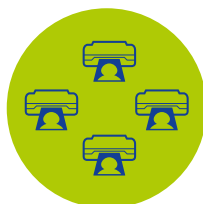
Dit experimentele onderzoek werd uitgevoerd bij de afdeling voor politie en civiele bescherming van de gemeente Padua, om een vergelijking te maken tussen de multifunctionele Epson WorkForce Pro RIPS (Replaceable Ink Pack System) en de

traditionele laserprinters die in gebruik waren op deze locatie. Op basis van een breed scala geanalyseerde parameters toonde het onderzoek de economische, administratieve en milieutechnische voordelen aan die voortvloeien uit de toepassing van RIPS-inkjettechnologie.



Resultaten zijn aangepast voor een geldigheidsperiode van 1 jaar

*Indicatieve gegevens op basis van een schatting voor een verbruiksperiode van 1 jaar in the gemeente Padua



570 printers*



7,5 miljoen pagina's*

Epson WorkForce Pro RIPS

MINDER AFVAL

900 kg

TRADITIONELE LASERPRINTERS

- BIJZONDER 569 KG
- PAPIER 264 KG
- PLASTIC 67 KG



148 kg

EPSON RIPS INKJET

- BIJZONDER 81 KG
- PAPIER 43 KG
- PLASTIC 24 KG

-84% afvalproductie

-752 kg

Het gebruik van Epson WorkForce Pro RIPS-printers leidt tot een consistente vermindering van afval in verband met de verbruiksmaterialen.

Epson WorkForce Pro RIPS

VERMINDERING VAN DE CO₂-UITSTOOT

5,44 ton

TRADITIONELE LASERPRINTERS



0,24 ton

EPSON RIPS INKJET



De verhoogde energiezuinigheid en het beperkte aantal verbruiksmaterialen biedt milieutechnische voordelen vanwege de vermindering van uitstoot van klimaatveranderende gassen.

-95% CO₂-uitstoot

Epson WorkForce Pro RIPS

MINDER RUIMTE

6,1 m³

TRADITIONELE LASERPRINTERS



1,3 m³

EPSON RIPS INKJET



Het beperkte aantal benodigde verbruiksmaterialen zorgt voor een besparing aan opslagruimte en transportkosten voor het vervoer van verbruiksartikelen.

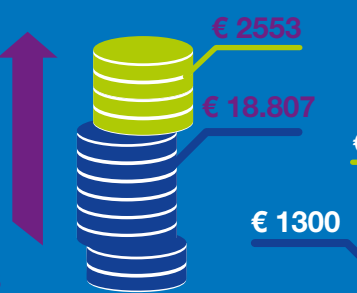
-78% ruimte

Epson WorkForce Pro RIPS

BESPARING OP ADMINISTRATIEVE KOSTEN

€ 21.340

TRADITIONELE LASERPRINTERS



€ 2249

EPSON RIPS INKJET

- onderhoudskosten
- energiekosten

Het gebruik van Epson WorkForce Pro RIPS-printers leidt tot een vermindering van de administratieve kosten van naar schatting € 19.100 op jaarbasis.

-89% administratieve kosten



KOSTENBESPAREND EN MILIEUVRIENDELIJK

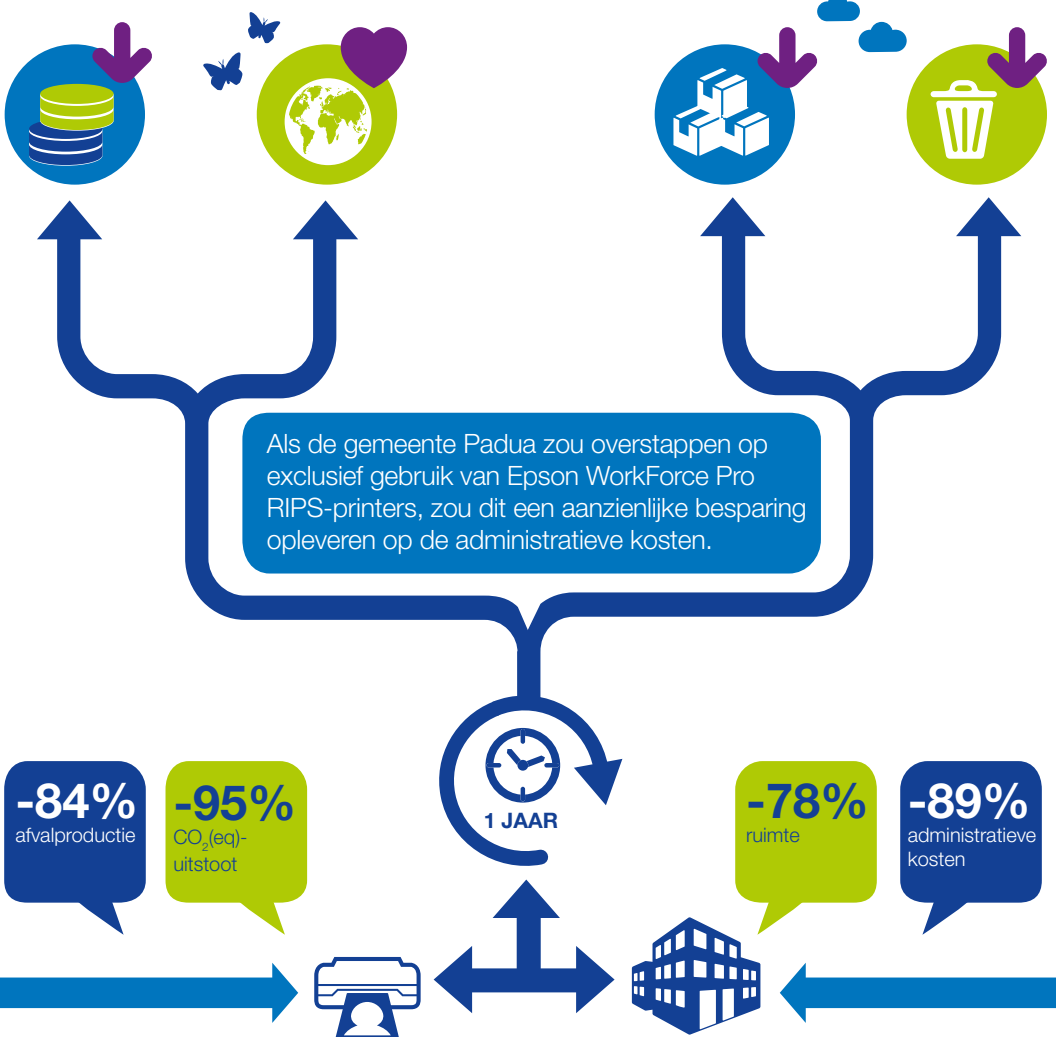
Epson WorkForce Pro RIPS

Epson WorkForce Pro RIPS

EPSON RIPS INKJET-SCENARIO

Het "Epson RIPS Inkjet"-scenario gaat uit van de vervanging van de printers in alle gemeentelijke kantoren door Epson WorkForce Pro RIPS-printers, zodat de

milieutechnische en administratieve voordelen na een jaar met nieuwe printers kunnen worden vastgesteld voor de hele organisatie.



Epson WorkForce Pro RIPS

DE WORKFORCE PRO RIPS-REEKS

WF-R5190DTW



- Tot 75.000 pagina's per zwart-witte inktzak
- Tot 50.000 pagina's per kleureninktzak
- A4-kleurenprinter
- Drukt maximaal 34 ppm in zwart-wit en 30 ppm in kleur af (20 ppm ISO)
- Afdrukvolume/maand tot 45.000 pagina's
- Standaard papiercapaciteit van 580 vellen

WF-R5690DTWF



- Tot 75.000 pagina's per zwart-witte inktzak
- Tot 50.000 pagina's per kleureninktzak
- A4 multifunctionele kleurenprinter met opties voor afdrukken, scannen, kopiëren en faxen
- Drukt maximaal 34 ppm in zwart-wit en 30 ppm in kleur af (20 ppm ISO)
- Afdrukvolume/maand tot 45.000 pagina's
- Standaard papiercapaciteit van 580 vellen

WF-R8590DTWF



- Tot 75.000 pagina's per inktzak
- A3+ multifunctionele kleurenprinter met opties voor afdrukken, scannen, kopiëren en faxen
- Drukt maximaal 34 ppm (A4) in zwart-wit en 24 ppm (A4) in kleur af (24 ppm ISO)
- Afdrukvolume/maand tot 75.000 pagina's
- Standaard papiercapaciteit van 831 vellen

WF-R8590D3TWFC



- Dezelfde specificaties zoals model WF-R8590DTWF, plus:
- 2 extra laden voor 500 vellen
 - Papiercapaciteit van 1831 vellen
 - Kast