

Επιχειρηματικές και εκπαιδευτικές λύσεις προβολής

# Δημιουργήστε μεγαλύτερους χώρους συνεργασίας



**EPSON®**

# Κορυφαίοι βιντεοπροβολείς στην αγορά

Η Epson, ο ηγέτης της αγοράς των βιντεοπροβολέων από το 2001<sup>1</sup>, προσφέρει λύσεις προβολής με άριστη εμπειρία θέασης συγκριτικά με τις επίπεδες οθόνες, οι οποίες αυξάνουν τη συμμετοχή του κοινού.

Προσφέροντας μια μεγάλη γκάμα καινοτόμων χαρακτηριστικών για βελτιωμένη ποιότητα εικόνας, αξιοπιστία και ευελιξία, οι λύσεις της Epson είναι η ξεκάθαρη επιλογή.

Μεγάλες, κλιμακούμενες προβολές για τη δημιουργία ευέλικτων εργασιακών περιβαλλόντων σε μια ποικιλία χώρων. Εξασφαλίστε εύκολη συνδεσιμότητα για τους χρήστες και απρόσκοπτη συνδεσιμότητα στις υπάρχουσες υποδομές IT.



## Οι απόλυτες προβολές για υβριδική εργασία

Οι μεγάλες προβολές παρέχουν περισσότερο χώρο για τους απομακρυσμένους συμμετέχοντες ή εκπαιδευόμενους, ώστε να συνεργάζονται πραγματικά με τους συναδέλφους ή τους συμμαθητές σε πραγματικό χρόνο. Όλοι αισθάνονται ότι συμμετέχουν και αντιπροσωπεύονται είτε βρίσκονται στο σπίτι είτε βρίσκονται στο γραφείο είτε βρίσκονται στην τάξη.



## Εξαιρετικό περιεχόμενο στο κατάλληλο μέγεθος

Το σωστό μέγεθος προβολής για τον χώρο σας μεγιστοποιεί τη συμμετοχή του κοινού. Σε αντίθεση με τις σταθερές επίπεδες οθόνες, οι κλιμακούμενες λύσεις της Epson προσφέρουν προβολές απίστευτης ποιότητας έως 1000". Προβάλετε εικόνες με ανάλυση έως 4K με πλούσια χρώματα και φωτεινότητα έως τριπλάσια από αυτή των βιντεοπροβολέων DLP 1 chip<sup>3</sup>.



## Εμπειρία προβολής χωρίς περιορισμούς

Οι λύσεις προβολής της Epson αποφεύγουν τις αντανάκλασεις, τα τυφλά σημεία και τις δαχτυλιές που συνδέονται με τις επίπεδες οθόνες και προσφέρουν θέαση με ευκρίνεια από οπουδήποτε στον χώρο, εξασφαλίζοντας ίσες ευκαιρίες και συμμετοχή για όλους.



### Εύκολη συνδεσιμότητα

Οι λύσεις προβολής της Epson προσφέρουν ενσύρματη και ασύρματη συνδεσιμότητα, ενώ η εφαρμογή iProjection διευκολύνει τους χρήστες να μεταδίδουν περιεχόμενο μέσω ροής και να το μοιράζονται από τις δικές τους συσκευές<sup>2</sup>.

### Τέλος στους κύκλους συντήρησης

Οι λύσεις προβολής χωρίς απαιτήσεις συντήρησης της Epson συνδυάζουν την απόδοση με την αξιοπιστία, κάτι που σημαίνει χαμηλότερα κόσθη, μεγαλύτερους κύκλους ζωής και εντυπωσιακή εγγύηση έως 5 έτη. Μπορείτε να βασιστείτε σε έως και 17.000 ώρες διάρκεια ζωής για τις λάμπες και έως και 30.000 ώρες για τις πηγές φωτός laser, επομένως για τα σχολεία αυτό σημαίνει πάνω από 12 χρόνια διάρκεια ζωής λάμπας ή πάνω από 21 χρόνια διάρκεια ζωής laser με βάση τις κανονικές ώρες του σχολείου\*.

### Μια βιώσιμη επιλογή για το IT

Η Epson εργάζεται σύμφωνα με τα πρότυπα πιστοποίησης TCO<sup>4</sup> ως δέσμευση για κοινωνική και περιβαλλοντική βιωσιμότητα. Ως μέλος της RBA, οι κατευθυντήριες γραμμές των προμηθευτών μας βασίζονται στον Κώδικα Δεοντολογίας της RBA και όλοι οι προμηθευτές μας αναμένεται να συμμορφώνονται με αυτόν. Στο τέλος του 2023, γίναμε η πρώτη ιαπωνική κατασκευαστική εταιρεία στην κατηγορία RE100 που έκανε πλήρη μετάβαση σε 100% ανανεώσιμη ηλεκτρική ενέργεια σε όλες τις τοποθεσίες του Ομίλου Epson.

\*Με βάση εκτιμώμενο αριθμό 200 σχολικών ημερών ανά έτος και χρήση λάμπας 7 ωρών ανά ημέρα.

# Γιατί να επιλέξετε έναν βιντεοπροβολέα Epson;

Όταν θα επιλέγετε την κατάλληλη λύση προβολής για την επιχείρησή ή το εκπαιδευτικό σας ίδρυμα, θα ανακαλύψετε γρήγορα ότι οι βιντεοπροβολείς Epson έχουν πολλά πλεονεκτήματα έναντι των επίπεδων οθονών.

## Δεν κουράζουν τα μάτια

Οι επίπεδες οθόνες εκπέμπουν φως που φαίνεται πολύ πιο φωτεινό και μπορεί να προκαλέσει κόπωση των ματιών όταν τις κοιτάτε για μεγάλα χρονικά διαστήματα. Οι βιντεοπροβολείς Epson παράγουν έμμεσο φως χωρίς αντανάκλαση και καθαρή προβολή από κάθε γωνία για πιο άνετη εμπειρία.

## Προβολή χωρίς περιορισμούς

Σε αντίθεση με τις επίπεδες οθόνες, οι βιντεοπροβολείς Epson δεν έχουν τυφλά σημεία ή περιορισμένες γωνίες θέασης, με αποτέλεσμα το περιεχόμενο να φαίνεται πιο εύκολα ακόμη και από το πλάι του χώρου. Δεν μένουν ορατές δαχτυλιές στην οθόνη, ενώ όταν χρησιμοποιούνται βιντεοπροβολείς Epson με αντιβακτηριακές επιφάνειες πίνακα, εξαλείφεται κάθε πρόσφορο έδαφος για βακτήρια και ιούς.

## Κλιμακούμενες προβολές

Χάρη στη δυνατότητα κλιμάκωσης και την ευελιξία, οι βιντεοπροβολείς Epson ταιριάζουν σε κάθε μέγεθος χώρου και κοινού. Η ικανότητά τους να παρέχουν περιεχόμενο μεγάλης κλίμακας με πολλά δεδομένα καθιστά τη θέαση πιο ξεκούραστη και ενδιαφέρουσα για το κοινό. Με τους βιντεοπροβολείς Epson, έχετε την ευελιξία να κλιμακώσετε μια προβολή σε μέγεθος έως 1000", σε διάφορους λόγους διαστάσεων. Μπορείτε, επίσης, να συνδέσετε πολλούς βιντεοπροβολείς για να δημιουργήσετε μία μεγάλη ομαλή προβολή.



## Κινητές παρουσιάσεις

Με τους περισσότερους βιντεοπροβολείς μας, δεν περιορίζεστε σε ένα δωμάτιο, έναν χώρο ή μια περίπτωση. Έχουν μικρό βάρος, είναι φορητοί και έχουν εύκολη εγκατάσταση.

## Εύκολη και οικονομική εγκατάσταση

Οι επίπεδες οθόνες είναι βαριές και για να εγκατασταθούν χρειάζονται γερούς τοίχους και πολύ μεγαλύτερη σωματική προσπάθεια. Η σύνδεση βιντεοπροβολέων Epson στην επιχείρησή σας είναι πανεύκολη. Η εγκατάστασή τους είναι απλή, ενώ είναι πλήρως συμβατοί με τις περισσότερες καθιερωμένες εφαρμογές λογισμικού εικόνας και τα περισσότερα εργαλεία συνεργασίας.

## Εταιρική ασφάλεια με σιγουριά

Χάρη στην εταιρική ασφάλεια Epson, οι βιντεοπροβολείς μας λειτουργούν σε ένα δίκτυο στο οποίο δεν είναι δυνατή η ασύρματη πρόσβαση χωρίς κωδικό πρόσβασης. Ακόμη, τυχόν αποθηκευμένα δεδομένα και τα σχόλια που γίνονται στις διαδραστικές προβολές μας μπορούν να κρυπτογραφηθούν και να ασφαλιστούν με κωδικό πρόσβασης.



# Αληθινά χρώματα, υπέροχες λεπτομέρειες

Η τεχνολογία 3LCD της Epson προσφέρει εικόνες υψηλής ανάλυσης με πλούσια, ρεαλιστικά χρώματα σε επίπεδα φωτεινότητας που κάνουν τις παρουσιάσεις ξεκάθαρες και ευχάριστες, ακόμη και σε χώρους με έντονο φωτισμό.

Οι εικόνες είναι έως τρεις φορές φωτεινότερες σε σχέση με τους βιντεοπροβολείς DLP 1 chip<sup>3</sup> και το επίπεδο της ποιότητας, της ευελιξίας και της δημιουργικής ελευθερίας είναι υψηλότερο από αυτό των επίπεδων οθονών.





### Υψηλή φωτεινότητα

Εμπνεύστε και συναρπάστε το κοινό ζωντανεύοντας τα θέματά σας με τις πιο φωτεινές και πολύχρωμες εικόνες. Με εξίσου υψηλή απόδοση λευκού και έγχρωμου φωτισμού, όποιο και αν είναι το θέμα, μπορείτε να βασίζεστε σε αυτό το επίπεδο φωτεινότητας για όλο το περιεχόμενό σας σε ολόκληρη την οθόνη.



### Υψηλότερος λόγος αντίθεσης, εκπληκτική ευκρίνεια

Προβάλετε κάθε λεπτομέρεια ακόμη και στις μεγαλύτερες οθόνες, με υψηλούς λόγους αντίθεσης έως 5.000.000:1. Αυτό σημαίνει ότι το φωτεινότερο λευκό είναι 5.000.000 φορές πιο φωτεινό από το πιο σκούρο μαύρο, με αποτέλεσμα να ζωντανεύει το περιεχόμενο.



### Υψηλή ευκρίνεια για απόλυτη καθαρότητα

Αναπαραγάγετε κάθε λεπτομέρεια για να προσθέσετε ευκρίνεια σε οποιοδήποτε σενάριο με αναλύσεις έως 4K. Δημιουργήστε πιο ευκρινές κείμενο και λεπτομερείς εικόνες που δεν κουράζουν τα μάτια και μεταδίδουν το μήνυμά σας πιο αποτελεσματικά.



# Επαγγελματικοί βιντεοπροβολείς για υβριδική εργασία

Οι υβριδικοί χώροι εργασίας έχουν αλλάξει τον τρόπο που εργαζόμαστε. Γι' αυτό είναι πολύ σημαντικό να συνδυάσουμε φυσικό χώρο, τεχνολογικό υλικό και πλατφόρμες συνεργασίας για την απόλυτη εμπειρία των συμμετεχόντων σε υβριδικά περιβάλλοντα εργασίας.

Οι βιντεοπροβολείς της Epson για χώρους εργασίας σας επιτρέπουν να είστε συνεργατικοί και δημιουργικοί, είτε βρίσκεστε στο σπίτι, σε άλλο γραφείο ή στο γραφείο σας. Υπάρχει μια λύση υβριδικής εργασίας της Epson για κάθε διαμόρφωση αίθουσας συσκέψεων.



## Μικρές έως μεσαίες αίθουσες συσκέψεων

Σε μικρότερες αίθουσες συσκέψεων και σε προσωπικά γραφεία, ο χώρος είναι πολύτιμος. Αλλά αυτό δεν σημαίνει ότι πρέπει να συμβιβαστείτε στην ποιότητα της εικόνας ή στη διαδραστική αίσθηση των υβριδικών συσκέψεών σας.



## Μεγάλες αίθουσες συσκέψεων

Η σύγχρονη αίθουσα συνεδριάσεων, η οποία φιλοξενεί τις συναντήσεις για τη λήψη στρατηγικών αποφάσεων σε μια επιχείρηση, πρέπει να παρέχει σε όλους τους συμμετέχοντες ίση εκπροσώπηση και ίση πρόσβαση στο περιεχόμενο που συζητείται και εξετάζεται. Η τεχνολογία βιντεοπροβολών της Epson μπορεί να τα πετύχει όλα αυτά.



## Αίθουσες συνεδριάσεων και αίθουσες συσκέψεων

Αυτός ο χώρος είναι κατάλληλος για πάνω από 12 άτομα, πρέπει να είναι εξοπλισμένος με τεχνολογία που ενθαρρύνει την αλληλεπίδραση και ενισχύει τη συμμετοχή, φέρνοντας τους απομακρυσμένους συμμετέχοντες στην καρδιά της δραστηριότητας, σαν να βρίσκονται όλοι στην ίδια αίθουσα.





### Ευέλικτες επιλογές και μεγέθη προβολής

Κάντε αποτελεσματικές συνεδρίες με μια ποικιλία επιλογών και

μεγεθών\* προβολής με ενιαίο, σταθερό κόστος:

Έως 100" (16:10 αυτόνομα)

Έως 100" (16:9 αυτόνομα)

Έως 120" (16:6 αυτόνομα)

Έως 155" Αλληλεπίδραση DuoLink (μόνο στο μοντέλο EB-1485Fi), που συνδυάζει δύο διαδραστικές προβολές με ανάμειξη ακμών. Έως 160" (21:9 αυτόνομα) στα μοντέλα EB-810E / EB-815E

### Συνεργαστείτε και συνδεθείτε

Δημιουργήστε ευέλικτα εργασιακά περιβάλλοντα και μοιραστείτε περιεχόμενο γρήγορα και εύκολα με εύχρηστο περιβάλλον εργασίας στην οθόνη και προαιρετική πένα ή δυνατότητα αφής στα διαδραστικά μοντέλα.

Συνδέστε ασύρματα οποιαδήποτε φορητή συσκευή με την εφαρμογή Epson iProjection ή με τη λειτουργικότητα αντικατοπτρισμού οθόνης (Miracast)\*. Η εφαρμογή iProjection είναι συμβατή με Windows, MacOS, iOS, Android και υπολογιστές Chromebook, διατίθεται για λήψη δωρεάν και σας επιτρέπει να προβάλλετε περιεχόμενο από πολλές συσκευές και πλατφόρμες, διατηρώντας τον έλεγχο του τι προβάλλεται και πότε.

### Ενισχύστε τις αλληλεπιδράσεις υβριδικών συναντήσεων

Συνδυάστε έως τέσσερις πηγές, όπως συστήματα διάσκεψης βίντεο από πολλαπλές πηγές βίντεο και παρουσιάσεις, δημιουργώντας μια συρόμενη διαιρούμενη οθόνη\*.

### Τεχνολογία laser χωρίς απαιτήσεις\*

Μπορείτε να χρησιμοποιήσετε τη συσκευή για έως 30.000 ώρες (οικονομική λειτουργία) χωρίς συντήρηση, με την πρόσθετη σιγουριά που παρέχει η πενταετής εγγύηση.

### Διαδραστικές προβολές

Laser: EB-760Wi, EB-770Fi, EB-1485Fi

Λάμπα: EB-685Wi, EB-695Wi

### Μη διαδραστικές προβολές

Laser: EB-L210SW, EB-L210SF, EB-760W, EB-770F, EB-800F, EB-805F, EB-810E, EB-815E

Αυτά τα μοντέλα laser είναι συμβατά με το ασύρματο σύστημα παρουσίασης ELPWP10

Λάμπα: EB-685W, EB-W56S



### EB-810E / EB-815E

Ο πρώτος βιντεοπροβολέας εξαιρετικά κοντινής προβολής 4KE της Epson με εξαιρετικά ευρυγώνια υποστήριξη 21:9

Σχεδιασμένος για επιχειρήσεις, υβριδικούς χώρους εργασίας και καθηλωτικές εμπειρίες προβολής

Κλιμακούμενη προβολή 80-160"\*\*\*

Ενσωματωμένη ασύρματη συνδεσιμότητα και αντικατοπτρισμός οθόνης (Miracast)

Πολλαπλές επιλογές συνδεσιμότητας, όπως HDMI και HDBaseT

Γρήγορη και εύκολη ρύθμιση με την εφαρμογή Epson Setting Assistant

Συμβατός με το φορητό έπιπλο εγκατάστασης A/V ELPSC01

\*Δεν διατίθεται σε όλα τα προϊόντα, δείτε τις προδιαγραφές προϊόντος για λεπτομέρειες.

\*\*Η μέγιστη προβολή 160" βασίζεται στο EB-810E / EB-815E τοποθετημένο σε τραπέζι / κονσόλα. Εάν χρησιμοποιείται με ELPMB75, η μέγιστη προβολή θα είναι 150".

# Ευέλικτες, κλιμακούμενες λύσεις προβολής

Δώστε ζωή στις παρουσιάσεις για ακροατήρια κάθε μεγέθους με τους επαγγελματικούς βιντεοπροβολείς μας. Χάρη στις ευέλικτες επιλογές συνδεσιμότητας και εγκατάστασης, υπάρχει ένας βιντεοπροβολέας που θα καλύψει τις ανάγκες σας, όποιος κι αν είναι ο προϋπολογισμός σας.

## Φωτεινός, κλιμακούμενος και προσιτός

### EB-994F

Ανάλυση Full HD – 1080p

Ευέλικτη εγκατάσταση ή μετακίνηση μεταξύ των χώρων

Φωτεινότητα 4.100 lumen

Κλιμακούμενη προβολή έως 304"

Ενσωματωμένη ασύρματη συνδεσιμότητα και αντικατοπτρισμός οθόνης (Miracast)

Έως 17.000 ώρες διάρκεια ζωής λάμπας (στην οικονομική λειτουργία)

Άλλα μοντέλα στη σειρά: EB-E24, EB-X49, EB-W49, EB-982W, EB-FH54



## Δημιουργικές λύσεις Laser

### EB-L890E

Ανάλυση WUXGA 4KE

Φωτεινότητα 8.000 lumen

Κλιμακούμενη προβολή έως 500"

Λειτουργίες πολλαπλών προβολών

Ενσωματωμένη ασύρματη συνδεσιμότητα και αντικατοπτρισμός οθόνης (Miracast)

Έως 30.000 ώρες διάρκεια ζωής πηγής φωτός (στην οικονομική λειτουργία)

Άλλα μοντέλα στη σειρά: EB-L260F, EB-L265F, EB-L210W, EB-L520U, EB-L530U, EB-L690U, EB-L790U, EB-L895U, EB-L890U, EB-L690SE, EB-L695SE, EB-L690SU, EB-L695SU, EB-L790SU, EB-L795SE



## Βιντεοπροβολείς μικρού μεγέθους με ευέλικτη συνδεσιμότητα, στερεωμένοι ή φορητοί

### EB-2250U

Ανάλυση Full HD – WUXGA

Φωτεινότητα 5.000 lumen

Κλιμακούμενη προβολή έως 300"

Προαιρετική ασύρματη σύνδεση

Έως 10.000 ώρες διάρκεια ζωής λάμπας (στην οικονομική λειτουργία)



## Φορητός, λεπτός και ελαφρύς για παρουσιάσεις παντού

### EB-1795F

1,8 kg

Ανάλυση Full HD – 1080p

Φωτεινότητα 3.200 lumen

Κλιμακούμενη προβολή έως 300"

Αυτόματη κατακόρυφη και οριζόντια διόρθωση keystone και προσαρμογή οθόνης

Ενσωματωμένη ασύρματη συνδεσιμότητα και αντικατοπτρισμός οθόνης (Miracast)

Έως 7.000 ώρες διάρκεια ζωής λάμπας (στην οικονομική λειτουργία)

Άλλα μοντέλα στη σειρά: EB-1780W



# Δημιουργήστε τη σωστή εντύπωση

Βελτιώστε την εμπειρία του πελάτη στην επιχείρησή σας ή στο αξιοθέατο με τις λύσεις φωτισμού και σήμανσης της Epson.

Χάρη στις ευέλικτες επιλογές τοποθέτησης, οι βιντεοπροβολείς μπορούν να τοποθετηθούν εκτός οπτικού πεδίου και προσέγγισης σε οροφές, τοίχους και ράγες φωτισμού για δυναμική, αποτελεσματική σήμανση που δεν φορτώνει το περιβάλλον σας. Ακόμη, με διάρκεια ζωής έως 30.000 ώρες χωρίς συντήρηση, αυτά τα προϊόντα με πηγή φωτός laser είναι η ιδανική λύση για την προβολή ελκυστικών μηνυμάτων.

## Σειρά EB-800

EB-800F, EB-805F



5.000 lm με ανάλυση Full HD 1080p

Εξαιρετικά κοντινή απόσταση προβολής με υποστήριξη ανάμειξης ακμών

Κλιμακούμενη και προσιτή λύση προβολής πληροφοριακής σήμανσης

Άλλα μοντέλα στο εύρος φωτισμού και σήμανσης εξαιρετικά κοντινής προβολής είναι τα EB-770F, EB-775F



## Σειρά EV-110

EV-110, EV-115



Φωτεινότητα 2.200 lm με ανάλυση WXGA και προβολή HD  
Μεταμορφώστε τους χώρους σας με βιωματική προβολή  
φωτισμού και σήμανσης

Προβάλετε πληροφορίες και ψυχαγωγικά μηνύματα σε  
αντικείμενα και επιφάνειες, ακόμη και σε γυαλί

Άλλα μοντέλα στο εύρος φωτισμού και σήμανσης είναι τα  
EB-L260F, EB-L265F



# Κορυφαίες λύσεις για μεγάλα ακροατήρια

Απογειώστε την οπτική δημιουργικότητά σας με τους συναρπαστικούς βιντεοπροβολείς εγκατάστασης laser.

Δημιουργήστε κορυφαίες προβολές με τη σειρά βιντεοπροβολέων εγκατάστασης της Epson με φωτεινότητα έως 30.000 lm. Μεταμορφώστε μεγαλύτερους χώρους, αμφιθέατρα αλλά και κτίρια με δημιουργικές λύσεις προβολής και χαρτογράφησης χρησιμοποιώντας τους βιντεοπροβολείς εγκατάστασης laser της Epson.



### Άριστη ποιότητα εικόνας

Απολαύστε τη βελτιωμένη υφή και την εξαιρετική ευκρίνεια, καθαρότητα και λεπτομέρεια των βιντεοπροβολών laser με τεχνολογία βελτίωσης 4K και 4K Crystal Motion.

### Ευελξία

Χάρη στη μεγάλη γκάμα φακών με δυνατότητα εναλλαγής, μπορείτε εύκολα να βρείτε την τέλεια λύση για μια νέα ή αναβαθμισμένη εγκατάσταση προβολής. Μπορούν να επιτευχθούν ακόμη και κοντινές αποστάσεις προβολής με τους προαιρετικούς φακούς εξαιρετικά κοντινής απόστασης προβολής και μηδενικής μετατόπισης. Τα μηχανοκίνητα οπτικά μέρη, η προηγμένη γεωμετρική διόρθωση και η προβολή 360 μοιρών διευκολύνουν τη γρήγορη και ευέλικτη εγκατάσταση, ενώ η κατακόρυφη προβολή και η ανάμειξη ακμών προσφέρουν ακόμη μεγαλύτερες δυνατότητες για τη δημιουργία εντυπωσιακών, ομαλών προβολών σε μεγάλα περιβάλλοντα.

### Καλύτερες συνδέσεις

Εξασφαλίστε εύκολη ενσωμάτωση σε οποιαδήποτε σχεδόν διαμόρφωση IT με προηγμένα χαρακτηριστικά συνδεσιμότητας. Χάρη στην υποστήριξη HDMI, HDBaseT και RJ45 σε όλη τη σειρά, μπορείτε εύκολα να συνδέετε και να ελέγχετε τον βιντεοπροβολέα σας. Τα προηγμένα μοντέλα της σειράς υποστηρίζουν είσοδο και έξοδο HDMI και SDI.

### Υψηλή αξιοπιστία

Ο τροχός ανόργανου φωσφόρου προσφέρει κορυφαία αντοχή στο φως και τη θερμότητα και εξαιρετική αξιοπιστία, με αποτέλεσμα μια πηγή φωτός που δεν απαιτεί συντήρηση για έως 20.000 ώρες.

### Σειρά EB-PU1000

EB-PU1006W, EB-PU1007W,  
EB-PU1007B, EB-PU1008W,  
EB-PU1008B, EB-PU2010W,  
EB-PU2010B

### Σειρά EB-PU2200

EB-PU2113W, EB-PU2213B,  
EB-PU2116W, EB-PU2216B,  
EB-PU2120W, EB-PU2220B

### EB-L30000U

### Σειρά EB-PQ2000

EB-PQ2008W, EB-PQ2008B,  
EB-PQ2010W, EB-PQ2010B,  
EB-PQ2213B, EB-PQ2216W,  
EB-PQ2216B, EB-PQ2220B

Ανάλυση 4K και HDR με τεχνολογία 4K Crystal Motion  
Λύσεις προβολής εξαιρετικά υψηλής φωτεινότητας -  
8.000 έως 20.000 lumen

Οι πιο μικροί και ελαφριοί προβολείς 4K στον κόσμο  
με 10.000 και 20.000 lumen<sup>5</sup>

Προαιρετικοί φακοί και μηχανοκίνητα οπτικά μέρη  
για προηγμένη ευελξία εγκατάστασης

Προαιρετική κάμερα για γρήγορη και εύκολη  
ρύθμιση και βαθμονόμηση





# Ασύρματες παρουσιάσεις

Με τα συστήματα ασύρματης παρουσίασης της Epson μοιράζεστε την οθόνη σας και αυξάνετε την παραγωγικότητά σας εύκολα.

## Αυτόματη έναρξη

Οι λύσεις προβολής Epson ανοίγουν αυτόματα όταν ο αναμεταδότης συνδεθεί σε έναν φορητό υπολογιστή.

## Λειτουργικότητα δέκτη

Η λειτουργικότητα δέκτη είναι ενσωματωμένη με τις λύσεις προβολής\* Epson, μειώνοντας τα αρχικά σας έξοδα (μόνο για ELPWP10).

## Διαισθητική σχεδίαση

Είναι τόσο απλό που δεν χρειάζεται ειδική εκπαίδευση για να το χρησιμοποιήσετε. Η προβολή σε πολλές οθόνες και η εξαφάνιση οθόνης είναι εξίσου εύκολες.

## Ομαλή εναλλαγή οθόνης

Η εναλλαγή στην οθόνη του επόμενου παρουσιαστή είναι πανεύκολη. Δεν χρειάζεται πλέον να διακόπτετε τις συσκευές για να ψάχνετε καλώδια ή να μετακινήσετε σε μια θέση που φτάνει το καλώδιο.



## Εργαστείτε σε μια αίθουσα συσκέψεων χωρίς καλώδια



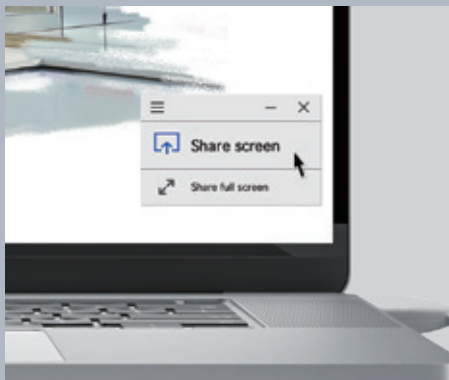
### Απλώς συνδέστε τον αναμεταδότη στο λάπτοπ σας

Για να συνδεθείτε, συνδέστε τον αναμεταδότη σε μια θύρα USB. Δεν χρειάζεται να ανησυχείτε για ασύρματες ρυθμίσεις ή καλώδια. Δεν απαιτείται εγκατάσταση ειδικού λογισμικού ή προετοιμασία.



### Κάντε κλικ και μοιραστείτε, είναι τόσο εύκολο

Με ένα κλικ στο κουμπί της εφαρμογής προβάλλετε σε μια μεγάλη οθόνη.



### Μοιραστείτε έως τέσσερις οθόνες σε μία προβολή

Αυξήστε την παραγωγικότητά σας συγκρίνοντας πολλαπλά αρχεία σε μια μεγάλη οθόνη για εύκολη ανάγνωση.

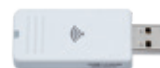


## ELPWP10

Για λύσεις προβολής Epson\*



Αναμεταδότης x2



Ασύρματο LAN - προσαρμογέας



Δίσκος για αναμεταδότες

## ELPWP20

Για κάθε προβολή HDMI



Αναμεταδότης x2



Δέκτης (μονάδα βάσης)



Δίσκος για αναμεταδότες

## ELPWT01

Πρόσθετος αναμεταδότης



\*Μόνο επιλεγμένα προϊόντα laser Epson. Εναλλακτικά, χρησιμοποιήστε το ELPWP20 για όλες τις άλλες οθόνες HDMI.

# Δώστε ζωή στο περιεχόμενο

Δώστε μια νέα διάσταση στο περιεχόμενο καταγράφοντας αντικείμενα 3D και προβάλλοντάς τα στη μεγάλη οθόνη. Αυτές οι κάμερες βίντεο υψηλής ανάλυσης και μικρού μεγέθους συνδέονται εύκολα στον βιντεοπροβολέα σας, είτε είστε στο σπίτι είτε στο γραφείο.

## Λεπτομέρειες υψηλής ευκρίνειας

Καταγράψτε εικόνες και αντικείμενα σε Full HD χρησιμοποιώντας την κάμερα υψηλής ανάλυσης 2 megapixel. Το οπτικό και ψηφιακό ζουμ εξασφαλίζει ευκρινέστατες λεπτομέρειες και μεγέθυνση. Βασιστείτε σε ομαλά βίντεο χωρίς το θάμπωμα που προκαλείται από την κίνηση, χάρη στον υψηλό ρυθμό καρέ που ισοδυναμεί με 30 καρέ το δευτερόλεπτο.

## Αποτύπωση μεγάλων, ρεαλιστικών εικόνων

Απολαύστε πλήρη ευελιξία από οποιαδήποτε γωνία περιστρέφοντας την κάμερα και ενισχύοντας το περιεχόμενο. Αποτυπώστε με ευκολία μεγαλύτερα υλικά μεγέθους έως A3, από πλήρη δισέλιδα βιβλίων A4 έως μεγάλα αντικείμενα 3D, χωρίς να πρέπει να αλλάξετε τη θέση τους.



## Εύκολη λειτουργία, απλός έλεγχος

Χάρη στην εύκολη πρόσβαση στα στοιχεία ελέγχου της κάμερας στην οθόνη, κάνετε παρουσιάσεις χωρίς κόπο χωρίς να πρέπει να μετακινήσετε από τον υπολογιστή στον βιντεοπροβολέα και την κάμερα.



## Ευέλικτος συνεργάτης παρουσιάσεων

Είναι δυνατή η αποθήκευση καταγραφών εικόνων, κλιπ, στιγμιότυπων οθόνης και σχολίων από άλλη συσκευή και η προβολή τους με χρήση καρτών SD ή USB stick (μόνο ELPDC30).

## Περιλαμβάνεται προσαρμογέας μικροσκοπίου

Περιλαμβάνεται στον βασικό εξοπλισμό των ELPDC13, ELPDC21 και ELPDC30.



## Φορητοί

Τα ELPDC07, ELPDC13 και ELPDC21 παρέχονται με θήκη μεταφοράς. Η θήκη μεταφοράς είναι προαιρετική με το ELPDC30.



# Το φορητό έπιπλο εγκατάστασης A/V ELPCS01

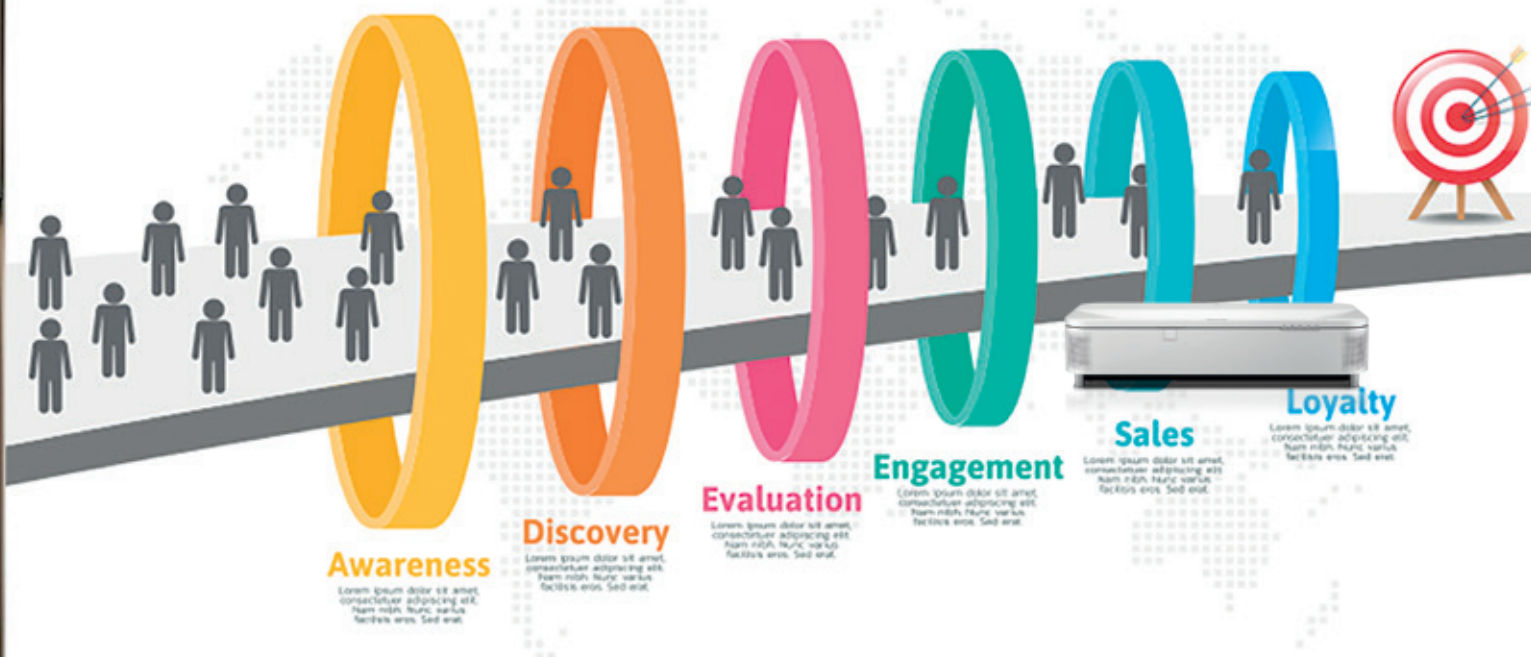
Κάθε περιβάλλον και κάθε παρουσίαση είναι διαφορετικά, γι' αυτό η Epson προσφέρει μια μεγάλη γκάμα λύσεων για να δημιουργήσετε το τέλειο πακέτο βιντεοπροβολέα.

Παρουσιάζουμε το ELPCS01, σχεδιασμένο ειδικά για χρήση με τους βιντεοπροβολείς εξαιρετικά κοντινής προβολής EB-810E/EB-815E (πωλείται ξεχωριστά). Παρέχει προβολή υψηλής ποιότητας έως 160" σε οποιονδήποτε χώρο, μετακινώντας απλώς τη μονάδα εκεί που χρειάζεται.

Χρειάζεστε μόνο έναν κενό τοίχο και την εφαρμογή Epson Setting Assistant για να διασφαλίσετε εύκολα ότι οι διαστάσεις της προβολής είναι σωστές και η εικόνα καθαρή.



INFOGRAPHIC  
Design Template



# Δημιουργήστε την τέλεια λύση

Προσφέρουμε μια μεγάλη γκάμα λύσεων για να δημιουργήσετε το τέλειο πακέτο βιντεοπροβολέα, που περιλαμβάνει λάμπες, βάσεις οροφής, οθόνες και φακούς.



## Αυθεντικές λάμπες Epson

Εξασφαλίστε τις καλύτερες, φωτεινότερες και πιο σταθερές εικόνες για μεγαλύτερο διάστημα με τις αυθεντικές λάμπες Epson. Εγγυώνται την καλύτερη ποιότητα εικόνας, μεγιστοποιούν την αξιοπιστία, ελαχιστοποιούν τη συντήρηση και προσφέρουν συνεχή ολοκληρωμένη κάλυψη εγγύησης.



## Βάσεις οροφής

Προσαρμόστε τον βιντεοπροβολέα σας τέλεια στον χώρο σας και εξασφαλίστε ευελιξία και ασφάλεια με βάσεις κατά παραγγελία.



## Προσαρμογέας ασύρματου LAN 2,4 GHz ELPAP10

## Προσαρμογέας ασύρματου LAN 2,4/5 GHz ELPAP11

Κάντε γρήγορες, ασφαλείς, ασύρματες παρουσιάσεις ή συνδεθείτε στην ασύρματη υποδομή σας με αυτόν τον προσαρμογέα USB.

Συμβατότητα με επιλεγμένα προϊόντα.



## Ενεργά ηχεία ELPSP02

Προσθέστε δυνατό ήχο σε οποιαδήποτε λύση για χώρους συσκέψεων με ηχεία μικρού μεγέθους.



## Κουτί ελέγχου και συνδέσεων ELPKB03N

Εξασφαλίστε μεγαλύτερη συνδεσιμότητα συσκευών, ευκολία χρήσης και πρακτική διαχείριση καλωδίων. Αυτό το πρακτικό κουτί που τοποθετείται σε τείχος διαθέτει κουμπί απευθείας πηγής για συνδεσιμότητα HDMI x3 και υποστήριξη διαιρούμενης οθόνης.



## Ασύρματο σύστημα παρουσίασης ELPWP10

Έξυπνο, ασύρματο σύστημα παρουσίασης χαμηλού κόστους που βελτιώνει τη συνεργασία προβάλλοντας περιεχόμενο από έως τέσσερις συσκευές σε μεγάλη οθόνη.

# Διευρύνετε τις δυνατότητες

Έχουμε διαμορφώσει πρωτοποριακές σχέσεις με κορυφαίες εταιρείες τεχνολογίας για να βελτιώσουμε την εμπειρία των παρουσιάσεων ακόμη περισσότερο. Από τις ασύρματες παρουσιάσεις και τις απομακρυσμένες διασκέψεις έως το λογισμικό για πίνακες, το ψηφιακό περιεχόμενο και τον έλεγχο των συσκευών, φροντίζουμε κάθε στοιχείο να προσθέτει αξία και να έχει εγγυημένη συμβατότητα. Αυτό εξασφαλίζει ότι έχετε τα πιο σύγχρονα συστήματα, τώρα και στο μέλλον.



## Crestron

Οι λύσεις αυτοματισμού και ελέγχου της Crestron σας επιτρέπουν να ελέγχετε ολόκληρα περιβάλλοντα με το πάτημα ενός κουμπιού, ενοποιώντας το οπτικοακουστικό σύστημα, τον φωτισμό, τη σκίαση, την ασφάλεια, το σύστημα διαχείρισης κτιρίου και το σύστημα θέρμανσης-αερισμού-κλιματισμού. Παρακολουθήστε, διαχειριστείτε και ελέγξτε τα πάντα από μία πλατφόρμα.



## Extron

Η Extron σχεδιάζει προηγμένες τεχνολογίες που δημιουργούν εντυπωσιακές εικόνες, ήχο υψηλής ποιότητας και συστήματα που ελέγχονται εύκολα και λειτουργούν αξιόπιστα. Τα εργαλεία διαχείρισης εξοπλισμού της Extron βοηθούν τους επαγγελματίες στους τεχνολογικούς κλάδους να διαχειρίζονται μεγάλο αριθμό οπτικοακουστικών συστημάτων.



## Smit Visual

Η Smit Visual είναι μια κορυφαία ολλανδική εταιρεία που κατασκευάζει είδη για εφαρμογές προβολής, όπως λευκοπίνακες και πίνακες προβολής.



## Mozaik Education

Η Mozaik προσφέρει κορυφαίο διαδραστικό εκπαιδευτικό περιεχόμενο πρωτοβάθμιας και δευτεροβάθμιας εκπαίδευσης (σκηνές 3D, βίντεο, εφαρμογές, παιχνίδια κλπ.) για όλα τα μαθήματα με ενσωματωμένες λειτουργίες πίνακα, σύστημα διαχείρισης μάθησης, εργασίες για το σπίτι και χαρακτηριστικά διαχείρισης αίθουσας διδασκαλίας.

# Ενισχύστε τις δυνατότητες του βιντεοπροβολέα σας

Οι εντυπωσιακές παρουσιάσεις είναι άμεσα συνδεδεμένες με τη χρήση πρωτοποριακών λύσεων. Γι' αυτό έχουμε αναπτύξει μια δυναμική σειρά προηγμένων εργαλείων για βιντεοπροβολείς. Οι λύσεις της Epson θα βελτιστοποιήσουν την παραγωγικότητα της επιχείρησής σας και θα σας δώσουν μια πλατφόρμα για την παρουσίαση των καλύτερων εργασιών και ιδεών σας.

Ως ο κορυφαίος κατασκευαστής βιντεοπροβολέων στον κόσμο<sup>1</sup>, σας δίνουμε τη δυνατότητα να κάνετε παρουσιάσεις όπως θέλετε, όπου θέλετε, εύκολα και αποτελεσματικά. Για να ανακαλύψετε πόσο πιο ευέλικτη μπορεί να γίνει η λύση προβολής Epson που διαθέτετε, επισκεφθείτε τη διεύθυνση [epson.gr/epson-projector-software](http://epson.gr/epson-projector-software).





# Μετάδοση μέσω ροής, κοινή χρήση και συνεργασία

Ασύρματη μετάδοση μέσω ροής και κοινή χρήση

## **iProjection για PC / Mac**

Λύση ασύρματου αντικατοπτρισμού οθόνης που αξιοποιεί την ενσωματωμένη σύνδεση Wi-Fi της συσκευής του παρουσιαστή για μετάδοση μέσω ροής και κοινή χρήση περιεχομένου στον βιντεοπροβολέα. Έως 50 συσκευές μπορούν να συνδεθούν στον ίδιο βιντεοπροβολέα και έως τέσσερις μπορούν να παρουσιάσουν ταυτόχρονα το περιεχόμενό τους. Η ενσωματωμένη λειτουργία επόπτη επιτρέπει μόνο σε έναν χρήστη να αναλάβει τον έλεγχο του εισερχόμενου περιεχομένου από τις συνδεδεμένες συσκευές.

## **Εφαρμογή iProjection για iOS / Android**

Λύση BYOD με πλήθος δυνατοτήτων για smartphone και tablet που επιτρέπει στους χρήστες να μοιραστούν περιεχόμενο και να το μεταδώσουν μέσω ροής, να προσθέσουν σχόλια, καθώς και να ελέγξουν τον βιντεοπροβολέα, απευθείας από τις συσκευές τους. Επίσης, υπάρχει μια λειτουργία πολλών συσκευών για ομαδική συνεργασία. Η ενσωματωμένη λειτουργία επόπτη επιτρέπει μόνο σε έναν χρήστη να αναλάβει τον έλεγχο του εισερχόμενου περιεχομένου από τις συνδεδεμένες συσκευές.

## **Εφαρμογή iProjection για υπολογιστές Chromebook**

Υποστηρίζει τον πλήρη αντικατοπτρισμό οθόνης για όλο το περιεχόμενο Chromebook, συμπεριλαμβανομένων των Εγγράφων Google, Παρουσιάσεων Google, Υπολογιστικών φύλλων Google και του προγράμματος περιήγησης Chrome.

## **Αντικατοπτρισμός οθόνης (Miracast)**

Γενικό πρότυπο του κλάδου που επιτρέπει τον αντικατοπτρισμό οθόνης από συμβατά smartphone, tablet και υπολογιστές, βελτιώνοντας την ευελιξία BYOD και προσφέροντας την ελευθερία της ασύρματης συνδεσιμότητας.

Διαδραστικότητα και συνεργασία

## **Easy Interactive Tools**

Σας δίνει τη δυνατότητα σχολιασμού και σχεδιασμού σε προβαλλόμενες εικόνες ή σε πίνακα. Επίσης, μπορείτε να πραγματοποιείτε απλό έλεγχο της κάμερας εγγράφων και του βιντεοπροβολέα σας.

# Λύσεις διαχείρισης βιντεοπροβολέα

## Παρακολούθηση και έλεγχος

### Epson Projector Management

Το βοηθητικό πρόγραμμα κεντρικής διαχείρισης με δωρεάν λήψη επιτρέπει στους διαχειριστές IT, εγκαταστάσεων και δικτύου να παρακολουθούν, να ελέγχουν και να διαχειρίζονται αποτελεσματικά το σύνολο των λύσεων προβολής τους. Το λογισμικό είναι, επίσης, συμβατό με πιστοποιημένες συσκευές PJLink.

Στις λειτουργίες περιλαμβάνονται η κατάσταση λειτουργίας, η αναφορά σφαλμάτων και η εναλλαγή πηγής εισόδου. Η δυνατότητα προγραμματισμού μπορεί να απενεργοποιήσει όλους τους βιντεοπροβολείς σε ένα κτίριο, ενώ η παρακολούθηση σφαλμάτων συμβάλλει στην αποφυγή καθυστερήσεων και διακοπής λειτουργίας.

### Epson Projector Management Connected

Εναλλακτικά, υπάρχει το Epson Projector Management Connected, το οποίο προσφέρει παρόμοια λειτουργικότητα με το Epson Projector Management με την πρόσθετη ευκολία πρόσβασης και διαχείρισης όλων των βιντεοπροβολέων σας μέσω ενός προγράμματος περιήγησης και όχι μέσω μιας εφαρμογής.

[projection-service.epson.gr/epm-connected/](http://projection-service.epson.gr/epm-connected/)

### Epson Projector Professional Tool

Απλοποιήστε την εγκατάσταση πολλών βιντεοπροβολέων με έξυπνες διορθώσεις γεωμετρίας, όπως ανάμειξη ακμών και προσαρμογή για καμπύλες επιφάνειες, καθώς και στοιχεία ελέγχου αντιστοίχισης χρωμάτων και φωτεινότητας.

### Epson Projector Configuration Tool

Αυτή η δωρεάν εφαρμογή για έξυπνες συσκευές διευκολύνει τη ρύθμιση και τη διαμόρφωση πολλών βιντεοπροβολέων. Απλώς καταχωρήστε τα δεδομένα του βιντεοπροβολέα χρησιμοποιώντας τη συνδεσιμότητα NFC, διαβάστε και επεξεργαστείτε τις ρυθμίσεις στην εφαρμογή και κατόπιν ανεβάστε τις ρυθμίσεις σε ένα σύνολο βιντεοπροβολέων χωρίς να χρειάζεται να τους ενεργοποιήσετε.

## Εύκολη εγκατάσταση

### Epson Setting Assistant

Αυτή η έξυπνη εφαρμογή διορθώνει αυτόματα το σχήμα της προβαλλόμενης εικόνας τραβώντας φωτογραφίες με την κάμερά σας. Βγάλτε μια φωτογραφία του προβαλλόμενου μοτίβου και η εφαρμογή θα διορθώσει αυτόματα τις παραμορφώσεις στην προβαλλόμενη εικόνα, προσαρμόζοντας το σχήμα της για να ταιριάζει στην οθόνη.

## Διαχείριση περιεχομένου

### Epson Projector Content Manager

Προσθέστε εικόνες και βίντεο σε λίστες αναπαραγωγής και αποθηκεύστε τις σε μια εξωτερική συσκευή αποθήκευσης (κάρτα SD ή μονάδα USB). Συνδέστε τη συσκευή αποθήκευσης στον βιντεοπροβολέα για να προβάλετε εύκολα το περιεχόμενο από τη λίστα αναπαραγωγής χωρίς σύνδεση με καλώδιο. Προσθέστε φίλτρα προσαρμοσμένου σχήματος, εφέ επικάλυψης και προγραμματισμό.

### Epson Creative Projection

Δημιουργήστε εύκολα προσαρμοσμένο περιεχόμενο στο smartphone ή στο tablet σας. Δώστε ζωή σε χώρους και σε οθόνες προϊόντων, συνδυάζοντας τις φωτογραφίες και τις ταινίες σας με τα ενσωματωμένα πρότυπα και τις σφραγίδες της εφαρμογής.

## Βοηθητικά προγράμματα

### Εργαλείο υπολογισμού μεγέθους προβολής

Βρείτε το ιδανικό μέγεθος προβολής για τον χώρο σας με βάση τις διαστάσεις της αίθουσας, τη διάταξη και τον αριθμό των θέσεων.

[epson.gr/display-size-matters](http://epson.gr/display-size-matters)

### Υπολογιστής απόστασης προβολής

Ρυθμίστε εύκολα το κατάλληλο μέγεθος οθόνης και τις διαστάσεις της απόστασης προβολής στην ευρεία γκάμα βιντεοπροβολέων που διαθέτουμε. Απλώς επιλέξτε το επιθυμητό μέγεθος οθόνης ή την απόσταση προβολής και το έξυπνο online εργαλείο θα υπολογίζει αυτόματα όλες τις απαραίτητες διαστάσεις εγκατάστασης.

[epson.gr/distancecalculator](http://epson.gr/distancecalculator)





1 2001 έως 2023, 500 lumen και άνω, εξαιρουμένων των τηλεοράσεων χωρίς οθόνη, Futuresource Consulting – Τριμηνιαία στατιστικά στοιχεία για την αγορά βιντεοπροβολέων – Worldwide Analyzer CY23Q4.

2 Η δικτύωση δεν διατίθεται σε όλα τα προϊόντα, δείτε τις προδιαγραφές προϊόντος για λεπτομέρειες.

3 Η φωτεινότητα των χρωμάτων (απόδοση έγχρωμου φωτισμού) στην πιο φωτεινή λειτουργία, όπως υπολογίστηκε από ανεξάρτητο εργαστήριο σύμφωνα με το πρότυπο IDMS 15.4. Η φωτεινότητα των χρωμάτων ποικίλλει ανάλογα με τις συνθήκες χρήσης. Κορυφαίοι σε πωλήσεις βιντεοπροβολείς 3LCD Epson σε σύγκριση με κορυφαίους σε πωλήσεις βιντεοπροβολείς DLP 1 chip με βάση τα δεδομένα πωλήσεων του NPD για το διάστημα Ιανουαρίου 2022-Δεκεμβρίου 2022.

4 Η πιστοποίηση TCO Certified είναι η πιο ολοκληρωμένη διεθνής πιστοποίηση βιωσιμότητας για προϊόντα IT και για να τη λάβει ένα προϊόν πρέπει να πληροί τα κριτήρια κύκλου ζωής για την κοινωνική και περιβαλλοντική βιωσιμότητα. Για περισσότερες πληροφορίες, επισκεφθείτε τη διεύθυνση <https://tcocertified.com>

5 Από τον Νοέμβριο του 2024. Κύρια μονάδα χωρίς φακούς, 10.000 lm και 20.000 lm σύμφωνα με το πρότυπο ISO 21118.



Ανακυκλώστε  
υπεύθυνα

Epson Italia SpA, Υποκατάστημα Ελλάδος  
τηλ.: (0030) 211 199 0089  
fax: 210-6828615  
[www.epson.gr/contactus](http://www.epson.gr/contactus)



@epson.greece

epson-greece

Τα εμπορικά σήματα ή σήματα κατατεθέντα αποστέλλουν ιδιοκτήτρια της Seiko Epson Corporation ή των αντίστοιχων κατόχων τους. Οι πληροφορίες των προϊόντων ενδέχεται να αλλάζουν χωρίς προειδοποίηση.

EPSON®