

Desafios e soluções para impressão de etiquetas para prateleiras

Opte pela Epson
ColorWorks C4000



EPSON®

A resposta aos desafios de impressão de etiquetas para prateleiras

Descubra porque a Epson ColorWorks C4000 é a solução perfeita para retalhistas

- 1 Dificuldade em destacar promoções e descontos
- 2 Informações de produtos detalhadas que dificultam a elaboração das etiquetas
- 3 Obstáculos ao comunicar mensagens corporativas como a sustentabilidade



- 4 Destacar produtos sazonais e temáticos num curto espaço de tempo
- 5 Ausência de formas eficazes para aumentar o gasto médio dos clientes
- 6 Incentivar a fidelização dos clientes é complexo

Desafio 1

Dificuldade em destacar promoções e descontos

O ambiente na loja pode ser visualmente intenso e garantir que as suas promoções, descontos e produtos em destaque são imediatamente visíveis nem sempre é fácil.

As tradicionais etiquetas a preto e branco muitas vezes não conseguem captar a atenção do cliente.

Como garantir que as suas ofertas se destacam?



Impressão de alta qualidade e cores vivas

A ColorWorks C4000 utiliza o poder da cor para criar etiquetas apelativas que chamam a atenção do cliente.



Capte atenção para vendas, promoções e produtos específicos



Alerte os clientes para as suas ofertas atuais e incentive a compra espontânea para gerar receitas



Aumente a fidelização dos clientes certificandose de que estão a par das promoções

Informações de produtos detalhadas que dificultam a elaboração das etiquetas

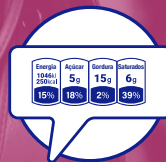
O clientes exigem cada vez mais informações sobre os produtos que estão a comprar e incluir todos os detalhes relevantes num espaço limitado pode ser difícil.

Como ter a certeza de que fornece informações realmente claras?



Comunicação eficaz com etiquetas a cores para prateleiras

A ColorWorks C4000 utiliza cores de destaque para incluir tudo o que os clientes necessitam de saber para fazer uma compra informada.



Inclua descrições de utilização e de produto detalhadas



Destaque os principais benefícios do produto e os pontos diferenciadores



Inclua códigos QR para dar aos clientes acesso a informações adicionais e a avaliações ou demonstrações dos produtos

Obstáculos ao comunicar mensagens corporativas como a sustentabilidade

A sustentabilidade e o fornecimento ético estão a tornar-se preocupações centrais para os consumidores. Comunicar os valores da sua marca de forma clara pode ajudar a aumentar a fidelização e a conquistar os clientes conscienciosos.

Como comunicar o que a sua marca representa?



Cores vivas que comunicam os seus compromissos de forma clara

A ColorWorks C4000 cria etiquetas de alta qualidade alinhadas com as preocupações dos seus clientes.



Comunique iniciativas de sustentabilidade como embalagens recicladas, comércio justo ou produtos locais



Chame a atenção para os seus compromissos em termos ambientais e estimule a reputação da sua marca



Adote uma solução de impressão escalável e sustentável baseada nos seus valores

Destacar produtos sazonais num curto espaço de tempo

Necessita de destacar produtos sazonais ou coleções específicas. Contudo, o período de vendas pode ser limitado e tem de garantir que as campanhas criam impacto nos clientes.

Como conseguir promoções sazonais de destaque e em pouco tempo?



Impressão de alta velocidade, a pedido e à medida

A ColorWorks C4000 permite produzir etiquetas para prateleiras rapidamente e de acordo com a procura.



Incentive as compras rápidas com etiquetas personalizadas para prateleiras, conforme as épocas, quadras festivas e eventos específicos, como promoções de regresso às aulas.



Certifique-se de que os clientes conseguem identificar rapidamente todos os produtos elegíveis



Imprima rapidamente e a pedido para promoções atempadas e relevantes que capitalizam todo o período de vendas

**FRESH
SEASONAL**

PRODUCE

Pressão para aumentar o gasto médio dos clientes

Encorajar os clientes a aumentar o número de artigos comprados ou a escolher artigos com um valor superior pode ter um efeito significativo nos seus resultados.

Contudo, como promover um aumento dos gastos na loja?



Aumente as oportunidades de vendas adicionais com utilização eficiente da cor

A ColorWorks C4000 permite criar etiquetas dinâmicas e impactantes que captam a atenção para as suas ofertas complementares ou de qualidade superior.



Consiga vendas cruzadas dando destaque a produtos complementares



Consiga vendas adicionais com a promoção de produtos alternativos de gama superior



Inclua pacotes, ofertas de compra múltipla ou destaque gamas de qualidade superior para fomentar mais gastos

Incentivar a fidelização dos clientes é complexo

Os programas de recompensas são uma forma importante de fornecer valor aos clientes e criar fidelização de longo prazo com a sua marca.

Como publicitar as vantagens de forma eficaz?



Etiquetas visualmente apelativas que inspiram fidelidade

As configurações flexíveis da ColorWorks C4000 permitem criar etiquetas apelativas para prateleiras que destacam imediatamente as recompensas para potenciais clientes e incentivam a fidelização à marca.



Chame a atenção para as informações do programa de fidelização, tais como pontos adicionais em determinadas compras



Incentive a participação no programa e inspire os clientes a voltar à loja



Certifique-se de que as etiquetas incluem pistas visuais, como cores e símbolos familiares e fáceis de memorizar para os clientes

Porquê escolher papel em vez de etiquetas eletrónicas para prateleiras?

As etiquetas eletrónicas podem oferecer a possibilidade de atualizar preços ou informações sobre o produto remotamente. Contudo, também implicam desvantagens relevantes.



Custos iniciais e operacionais elevados

Os investimentos iniciais em hardware, software e infraestrutura de rede podem ser significativos. A reparação e manutenção adicional de centenas de etiquetas aumenta as despesas globais.

Complexidade técnica

Gerir etiquetas eletrónicas para prateleiras implica ministrar formação aos colaboradores e acarreta problemas como conectividade, falha de baterias ou avarias dos ecrãs que podem perturbar as operações na loja.

Visualmente menos apelativas

Ao contrário das etiquetas convencionais em papel, as etiquetas eletrónicas são uniformes e não podem ser personalizadas com cores ou desenhos atrativos, criando um ambiente menos apelativo para o cliente.

Maiores custos ambientais

Os componentes eletrónicos das etiquetas eletrónicas podem criar resíduos eletrónicos adicionais e ter um impacto superior no ambiente do que as alternativas em papel.

Uma opção ideal para a impressão de etiquetas a cores para prateleiras

A Epson ColorWorks C4000 é uma impressora compacta e versátil que fornece impressão de etiquetas interna a pedido de grande qualidade.

É a solução ideal para qualquer ambiente de retalho e é adequada para uma vasta gama de aplicações, incluído alimentação e bebidas, produtos farmacêuticos e emissão de bilhetes.



Flexível e versátil

Altere rapidamente o tamanho e o suporte das etiquetas para prateleiras conforme os requisitos

Sustentáveis e rentáveis

Reduza o desperdício com a impressão a pedido

Impressão de alta qualidade e cores vivas

Certifique-se de que as informações se destacam com um desempenho de impressão consistente, sem etiquetas irregulares ou com cores esbatidas



Secagem rápida e à prova de água

Produza etiquetas resistentes e ideais para todas as condições climáticas

Impressão de alta velocidade

Aumente a eficiência operacional com tempos de execução rápidos

Duradoura e fiável

Maximize a eficiência com menos tempo de inatividade necessário para manutenção



Fácil de configurar

Experimente uma configuração simples e intuitiva com a aplicação para smartphone ou o painel LED fácil de utilizar

Compatível com todas as plataformas

Desfrute de opções de conectividade avançada, quer utilize Windows, Android ou iOS

Opções de garantia adicionais

Tenha paz de espírito até cinco anos com a garantia Epson CoverPlus

CoverPlus



ColorWorks C4000e

C4000e (BK)

C4000e (MK)

SKU		C31CK03102BK	C31CK03102MK
Tipo		Impressora jato de tinta de etiquetas a cores de secretária	Impressora jato de tinta de etiquetas a cores de secretária
Interface		USB + Ethernet	USB + Ethernet
		Dongle WiFi opcional vendido separadamente	Dongle WiFi opcional vendido separadamente
Resolução de impressão		300 × 600 dpi, 600 × 600 dpi, 600 × 1200 dpi, 1200 × 1200 dpi	300 × 600 dpi, 600 × 600 dpi, 600 × 1200 dpi, 1200 × 1200 dpi
Velocidade de impressão		Máx. 100 mm/s a 300 x 600 dpi	Máx. 100 mm/s a 300 x 600 dpi
Largura de impressão		Máx. 108 mm	Máx. 108 mm
Suportes compatíveis	Acabamento	Brilhante	Mate
	Face	Papel ou película	Papel ou película
	Tipo de rolo	Rolo / contínuo	Rolo / contínuo
	Formato da etiqueta	Contínuo / pré-corte	Contínuo / pré-corte
Tinteiros		C13T52M140 (Preto brilhante SJIC42P-BK) C13T52M240 (Ciano SJIC42P-C) C13T52M340 (Magenta SJIC42P-M) C13T52M440 (Amarelo SJIC42P-Y) C33S021601 (Caixa de manutenção SJMB4000)	C13T52M540 (Preto mate SJIC42P-MK) C13T52M240 (Ciano SJIC42P-C) C13T52M340 (Magenta SJIC42P-M) C13T52M440 (Amarelo SJIC42P-Y) C33S021601 (Caixa de manutenção SJMB4000)

Acessórios



Descrição	SKU
OT-WL06: Dongle LAN sem fios 2,4/5 GHz	C32C891323
Unidade de guilhotina automática de substituição	C32C882201

CoverPlus (Opções disponíveis para a C4000e)

Descrição	SKU
3 anos de assistência CW no local CoverPlus para ColorWorks C4000	CP03OSCWCK03
3 anos de assistência CoverPlus RTB para CW-C4000	CP03RTBSCK03
4 anos de assistência CW no local CoverPlus para ColorWorks C4000	CP04OSCWCK03
4 anos de assistência CoverPlus RTB para CW-C4000	CP04RTBSCK03
5 anos de assistência CW no local CoverPlus para ColorWorks C4000	CP05OSCWCK03
5 anos de assistência CoverPlus RTB para CW-C4000	CP05RTBSCK03

Epson Ibérica S.A
Sucursal em Portugal
Telefone: 213 035 400
Fax: 213 035 490
epson@epson.pt
www.epson.pt/contactus

Serviço Pós-Venda: 707 222 000
Pré Venda: 707 222 111
9:00 – 18:00 (dias úteis)

 Epson.PT
 @Epson_PT

 @EpsonPortugal
 Epson Portugal

As marcas comerciais e as marcas comerciais registadas são propriedade da Seiko Epson Corporation ou dos respectivos detentores.
As informações do produto estão sujeitas a alterações sem aviso prévio.