

Impresora DTG y DTFilm SureColor F1000

# Impresión de alta calidad para productos textiles



EPSON®



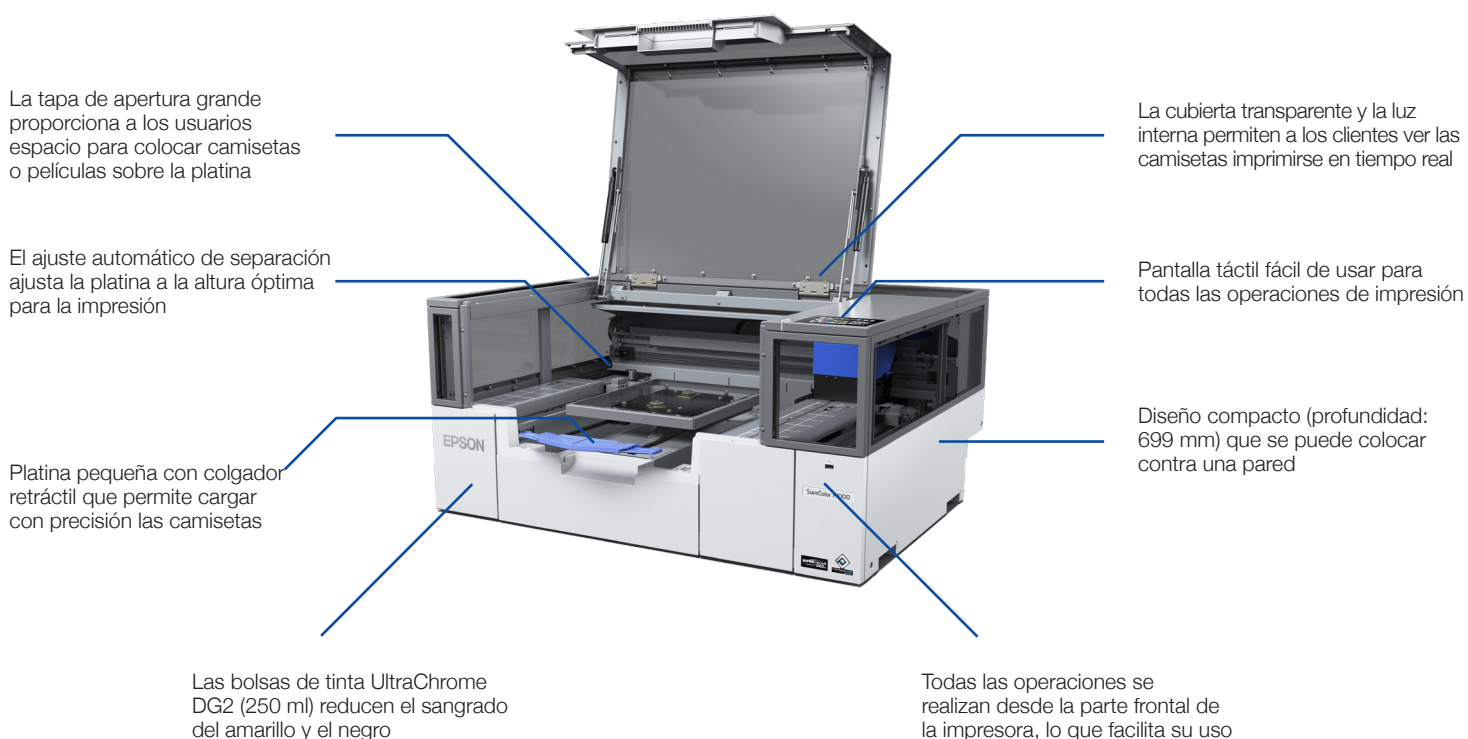
# Rendimiento sin concesiones

La impresora híbrida Epson SureColor F1000 Direct-to-garment (DTG) y Direct-to-film (DTFilm) es la forma ideal de imprimir sobre ropa en alta calidad y para producir artículos de decoración o regalos personalizados de forma productiva.

Gracias a su diseño flexible y fácil de usar, cualquier usuario, desde aficionados hasta startups y minoristas, puede imprimir diseños rentables y de calidad profesional.

La SC-F1000 está fabricada con la misma calidad profesional que otros modelos DTG y DTFilm, gracias al cabezal de impresión Precision Micro TFP. Para tu total tranquilidad, incluye 3 años de garantía *in situ* de serie.

## Personaliza merchandising bajo demanda al momento



# Una solución versátil para la impresión de prendas DTG y DTFilm



## Tinta blanca

Imprime en tejidos de color claro u oscuro con DTG o DTFilm.



## DTG

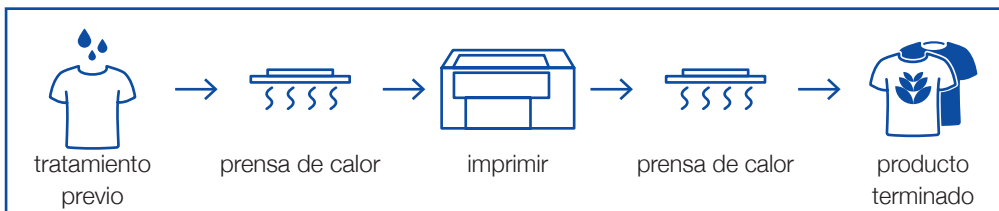
Estampado en prendas de algodón para un tacto suave y transpirabilidad del tejido (las prendas oscuras requieren tratamiento previo).



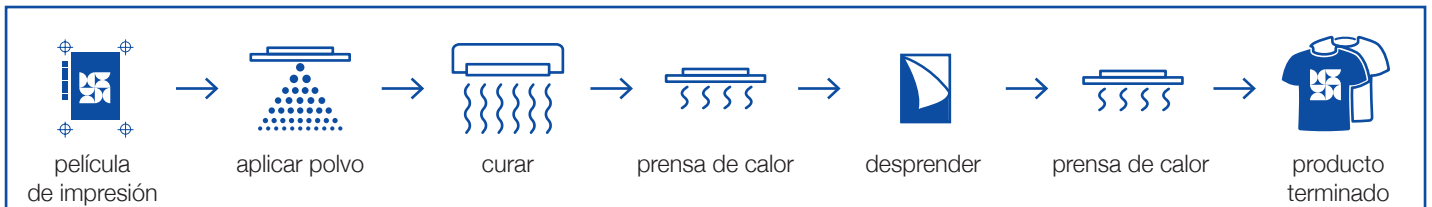
## DTFilm

Imprime en láminas de película para una producción flexible por lotes, además de poder aplicarse sobre poliéster y tejidos sintéticos.

## Proceso DTG



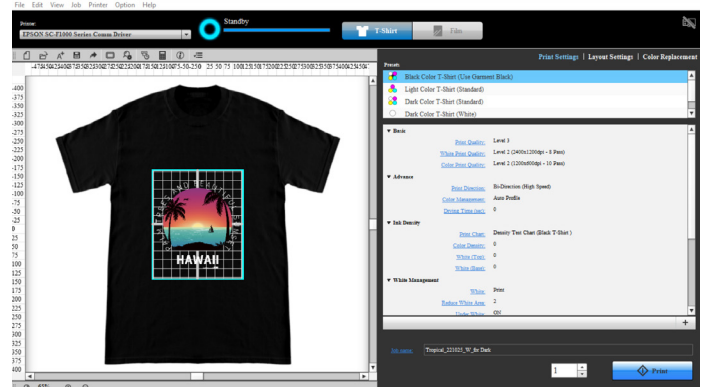
## Proceso DTFilm



## Creación de diseños nítidos fácilmente con nuestro software intuitivo

Carga diseños fácilmente, selecciona ajustes predefinidos y trabajos de impresión con nuestro software Garment Creator 2, recién actualizado. Gracias a su interfaz intuitiva y fácil de usar, y a su navegación fluida, puedes cambiar fácilmente entre prenda y película. Imprime sin dificultad mediante Wi-Fi o un USB y ajusta la gestión del color y la calidad, así como el tamaño y la duplicación del diseño, para garantizar unos resultados excepcionales en todo momento.

Garment Creator 2 también cuenta con un tratamiento de datos más rápido. Además, admite una resolución de entrada de 600 ppp para mejorar la calidad de impresión de líneas finas y texto pequeño, mientras que el modo de color vivo permite a la SC-F1000 producir una salida de color más brillante.



## Especificaciones técnicas

<b>Cabezal de impresión</b>		Cabezal de impresión PrecisionCore MicroTFP	
<b>Velocidad de impresión (valor predeterminado)</b>	<b>Camiseta de color oscuro (estándar)</b>	200 seg	
	<b>Camiseta de color negro (se usa la tonalidad de la prenda)</b>	200 seg	
	<b>Camiseta de color claro (estándar)</b>	80 seg	
<b>Resolución máxima</b>		2400 x 1200 ppp	
<b>Tipo de tinta</b>	Tinta UltraChrome DG2	<b>Capacidad de la bolsa de tinta</b>	250 ml
<b>Soporte</b>		100 % de algodón o una mezcla de materiales con un mínimo de 50 % de algodón	
<b>Conectividad</b>	<b>Lente</b>	USB 2.0 de alta velocidad, Wi-Fi	
	<b>Frontal</b>	Ranura de memoria USB (USB 2.0 de alta velocidad, Wi-Fi)	
<b>Fuente de alimentación</b>		100 a 240 V CA, 50 / 60 Hz	
<b>Sistemas operativos compatibles</b>	<b>Garment Creator</b>	Windows 8.1 (64 bits) o versión posterior (64 bits), Mac OS X 10.12 o versión posterior	
	<b>Plugin Adobe®</b>	Plugin disponible para Adobe Photoshop® e Illustrator®	
<b>Dimensiones</b>	<b>Largo x ancho x alto</b>	899 x 699 x 426 mm	<b>Peso</b> Aprox. 71 kg
<b>Platina</b>		Platina pequeña 10 x 12" / 254 x 305 mm	
<b>Garantía</b>		3 años de servicio in situ	

## Opciones

<b>Platina Hanger</b>	Extrapequeña (7 x 8")	C12C938971
	Pequeña (10 x 12")	C12C939031
	Platina para mangas (4 x 4")	C12C939051

## Tinta y consumibles

<b>UltraChrome DG2</b>	Negro	C13T55B100
	Cian	C13T55B200
	Magenta	C13T55B300
	Amarillo	C13T55B400
	Blanco	C13T55BA00
	Líquido de mantenimiento	C13T55BB00
<b>Unidad de limpieza</b>		C13S210142
<b>Juego de mantenimiento del cabezal</b>		C13S210144
<b>Caja de mantenimiento</b>		C13S400215
<b>Líquido de limpieza</b>		C13T55G900
<b>Kit de mantenimiento</b>		C13T736200
<b>Líquido de tratamiento previo</b>		C13T43R300



Recicla de forma responsable



El PASAPORTE ECOLÓGICO de OEKO-TEX® es un sistema por el cual los proveedores de productos químicos textiles demuestran que sus productos se pueden usar en un sistema de producción textil sostenible. La tinta Epson UltraChrome DG y el tratamiento previo cuentan con la certificación Eco Passport. Este es un estándar de seguridad internacional del sector textil. Garantiza la seguridad del producto para adultos y niños, incluidos los bebés.

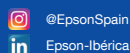
Epson Ibérica, S.A.U.  
Tel.: 935 821 500  
www.epson.es/contactus

Central: Sant Cugat del Vallès  
Cami ca n'Ametller,  
22, Edificio 2  
08195 Sant Cugat del Vallès  
(Barcelona)

Delegación: Madrid  
Vía de los Poblados, 1. Edificio A  
(Hortaleza)  
28033 Madrid



Epson.ES  
@Epson\_es



@EpsonSpain  
Epson-Ibérica

Las marcas comerciales o marcas registradas son propiedad de Seiko Epson Corporation o de sus respectivos propietarios. La información sobre los productos puede estar sujeta a modificación en función de las actualizaciones en sus especificaciones.

**EPSON®**