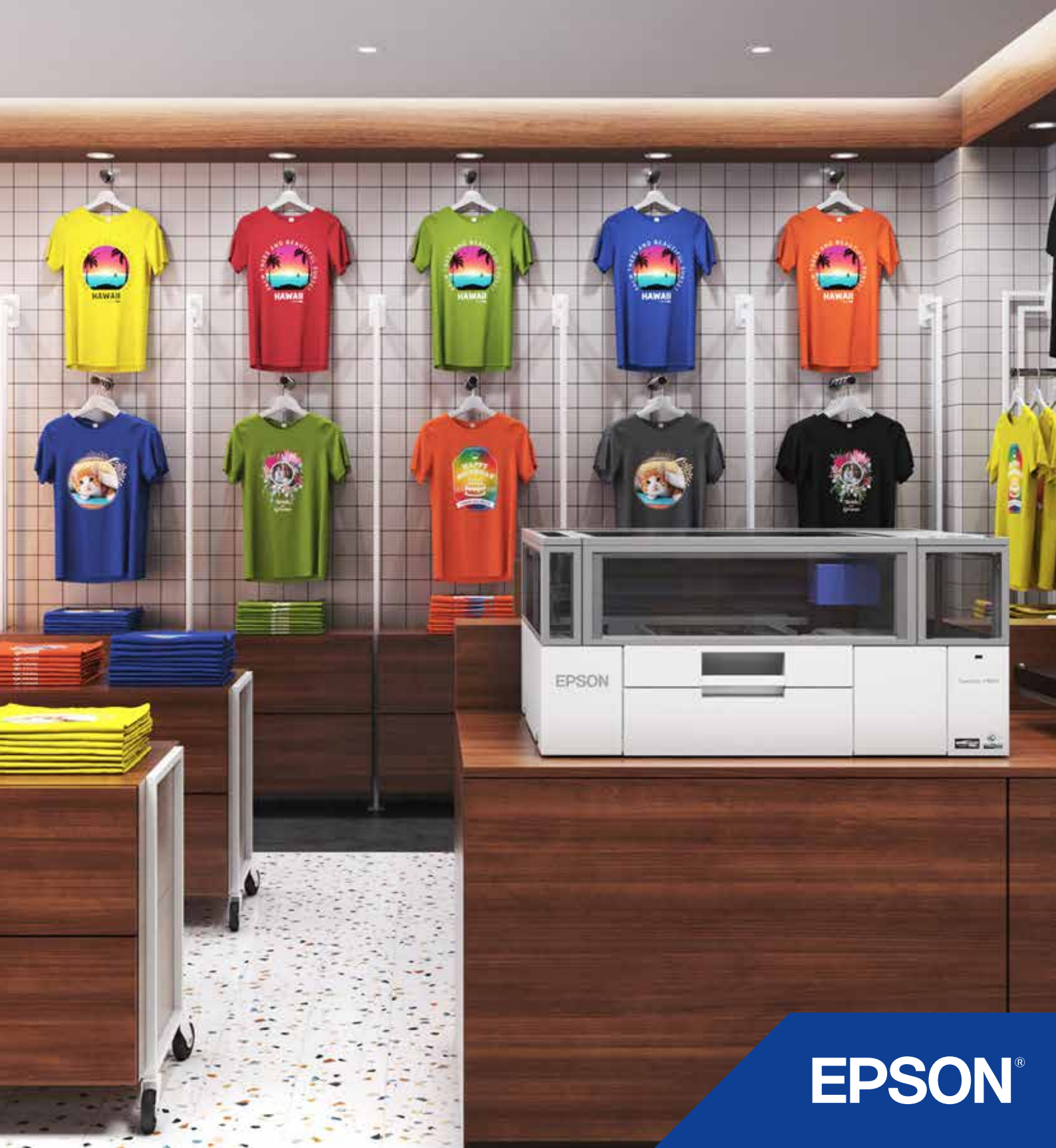


SureColor F1000 DTG og DTFilm-printer

# Udskrivning i høj kvalitet på tekstilprodukter



**EPSON**<sup>®</sup>



# Ydeevne uden kompromis

Epson SureColor F1000-hybridprinteren direct-to-garment (DTG) og direct-to-film (DTFilm) er den ideelle måde at fremstille printet tøj i høj kvalitet, bløde tekstiler til møbler, personlige gaver og meget mere uden at gå på kompromis med produktiviteten.

Takket være det fleksible, brugervenlige design kan alle, lige fra hobbyfolk til nystartede virksomheder og forhandlere, udskrive omkostningseffektive designs i professionel kvalitet.

SC-F1000 er bygget i samme professionelle kvalitet som andre DTG- og DTFilm-modeller takket være Precision Micro TFP-printhovedet. Få fuldstændig ro i sindet med 3 års on-site garanti som standard.

## Tilpas varer on demand, mens kunderne venter



# En alsidig løsning til DTG- og DTFilm-print på beklædningsgenstande



## Hvidt blæk

Udskriv på lyse eller mørke stoffer med enten DTG eller DTFilm.



## DTG

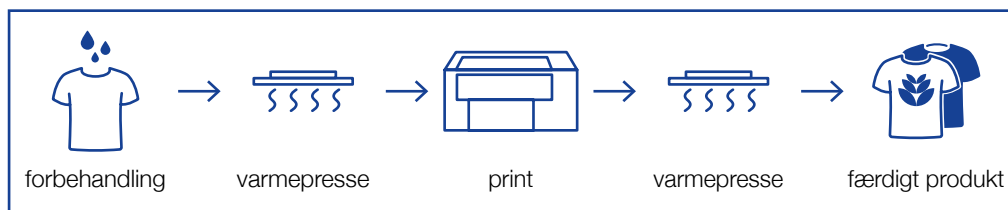
Udskriv på bomuldstøj og få et blødt og åndbart resultat (mørke beklædningsgenstande kræver forbehandling).



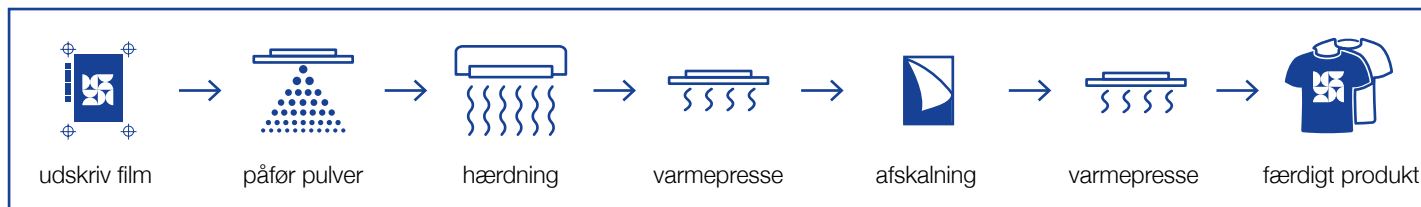
## DTFilm

Udskriv på filmark for fleksibel batchproduktion samt påføring på polyester og syntetiske stoffer.

## DTG-proces



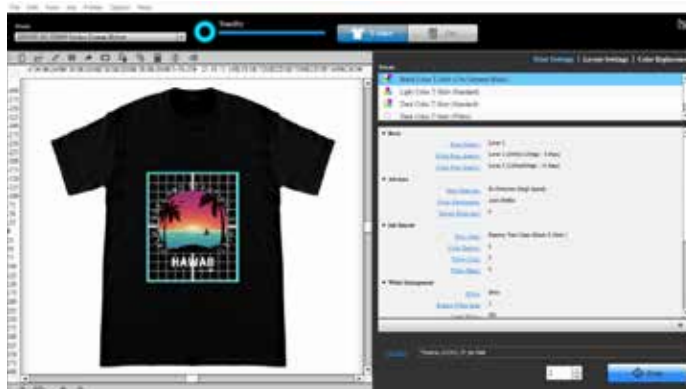
## DTFilm-proces



## Skab på en nem måde levende designs med vores intuitive software

Designs indlæses nemt, vælg forudindstillinger og udskriv jobs med vores nyligt opdaterede Garment Creator 2-software. Med den intuitive, brugervenlige grænseflade og problemfri navigation kan du nemt skifte mellem beklædningsgenstand og film. Udskriv nemt fra Wi-Fi eller USB, mens du finjusterer farvestyring og kvalitet, skalerer og duplikerer designet for at sikre ensartede, enestående resultater hele vejen igennem.

Garment Creator 2 har også hurtigere databehandling og understøtter 600 dpi inputopløsning for at forbedre printkvaliteten for fine linjer og lille tekst, mens den livagtige farvetilstand gør det muligt for SC-F1000 at producere et mere levende farveoutput.



## Tekniske specifikationer

<b>Printhoved</b>		PrecisionCore MicroTFP-printhoved	
<b>Udskrivningshastighed (standard)</b>	<b>Mørk T-shirt (standard)</b>	200 sek.	
	<b>Sort T-shirt (brug sort beklædningsgenstand)</b>	200 sek.	
	<b>Lys T-shirt (standard)</b>	80 sek.	
<b>Maks. opløsning</b>		2400 x 1200 dpi	
<b>Blæktype</b>	UltraChrome DG2-blæk	<b>Blækposekapacitet</b>	250 ml
<b>Medier / materialer</b>		100% bomuld eller blandede materialer med mindst 50% bomuld	
<b>Tilslutning</b>	<b>Bagpå</b>	Højhastigheds USB2.0, Wi-Fi	
	<b>Front</b>	USB-hukommelsesplads (Hi-Speed USB2.0, Wi-Fi)	
<b>Strømforsyning</b>		Vekselsstrøm 100-240 V, 50/60 Hz	
<b>Understøttede operativsystemer</b>	<b>Garment Creator</b>	Windows 8.1 (64-bit) eller nyere (64 bit), Mac OS® 10.12 eller nyere	
	<b>Adobe®-plug-in</b>	Plug-in tilgængelig for Adobe Photoshop® og Illustrator®	
<b>mål</b>	<b>B x D x H</b>	899 x 699 x 426 mm	<b>Vægt</b> Ca. 71 kg
<b>Plade</b>		Lille plade 10 x 12" / 254 x 305 mm	
<b>Garanti</b>		3 års onsite service	

## Muligheder

<b>Bøjleplade</b>	Ekstra lille (7 x 8")	C12C938971
	Lille (10 x 12")	C12C939031
	Ærme plade (4 x 4")	C12C939051

## Blæk- og forbrugsartikler

<b>UltraChrome DG2</b>	Sort	C13T55B100
	Cyan	C13T55B200
	Magenta	C13T55B300
	Gul	C13T55B400
	Hvid	C13T55BA00
	Maintenance Liquid	C13T55BB00
<b>Wiper Unit</b>		C13S210142
<b>Head Maintenance Set</b>		C13S210144
<b>Maintenance Box</b>		C13S400215
<b>Cleaning Liquid</b>		C13T55G900
<b>Maintenance Kit</b>		C13T736200
<b>Pre-treatment Liquid</b>		C13T43R300



Genbrug ansvarligt



EPSON ULTRACHROME  
DG INK



ECO PASSPORT fra OEKO-TEX® er et system, hvor kemiske tekstilleverandører demonstrerer, at deres produkter kan anvendes i en bæredygtig tekstilproduktion. Epson UltraChrome DG-blæk og forbehandling er certificeret af Eco Passport. Dette er en international sikkerhedsstandard i tekstilindustrien. Den er certificeret til at være sikker for voksne og børn, herunder spædbørn.

Epson Danmark  
Tlf.: 44 50 85 85  
Hotline: 32 72 92 10  
www.epson.dk/contactus

Epson Danmark  
Vibeholms Allé 15  
2605 Brøndby

@EpsonDenmark  
 epon-denmark

Varemærker og registrerede varemærker tilhører Seiko Epson Corporation eller deres respektive ejere. Produktoplysninger kan ændres uden varsel.

**EPSON®**