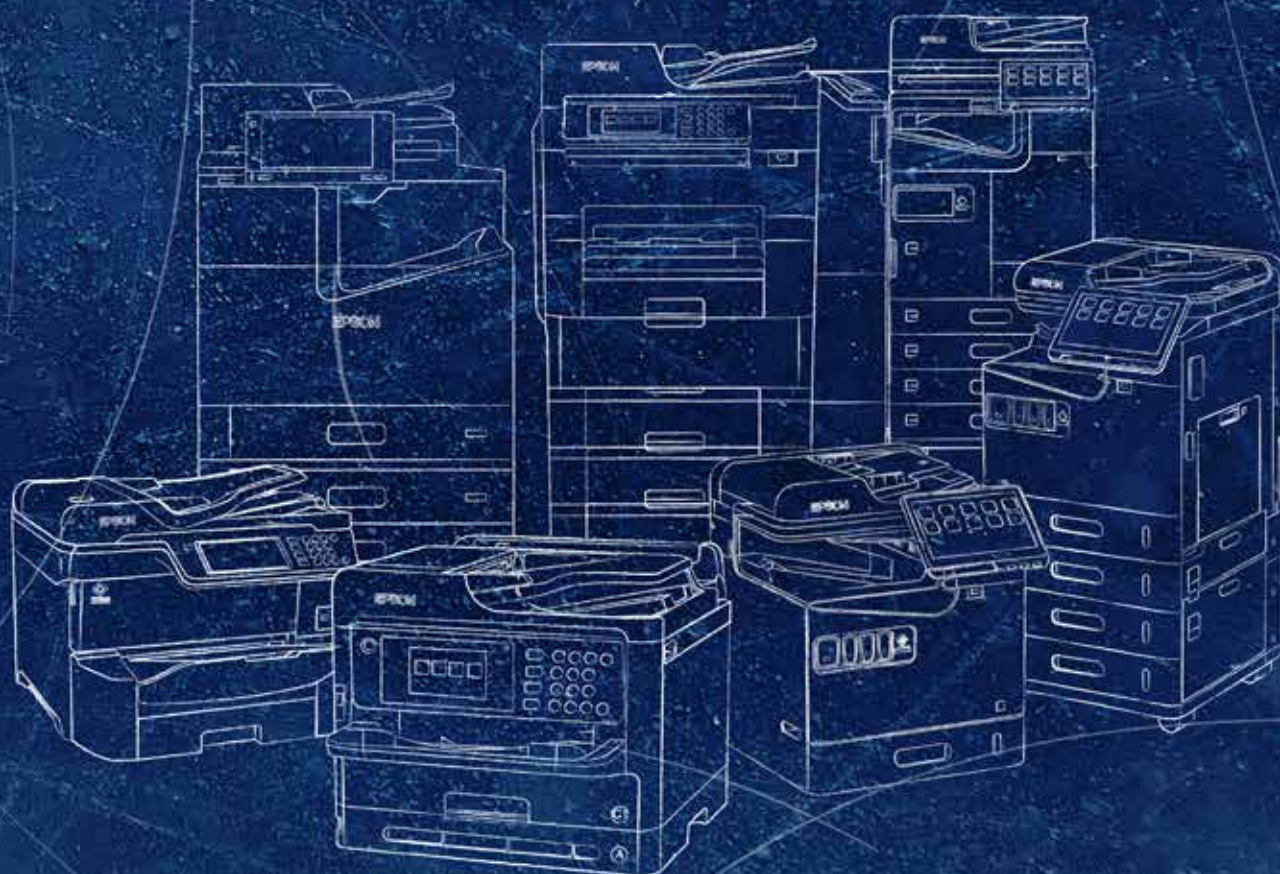


# Kontorutskriftsteknologi for alle arbeidsplasser

Utforsk det omfattende utvalget vårt av pålitelige kontorskrivere drevet av varmefri utskriftsteknologi



**EPSON**<sup>®</sup>

# Mer kraft til virksomheten din.

Epsons blekkskrivere for bedrifter tilbyr oppdaterte utskriftsfunksjoner for det moderne kontoret. Med et fokus på innovativt kompakt design, modulær konfigurering og lavt strømforbruk – sammen med en rekke tekniske innovasjoner – leverer de alle fordelene av varmefri utskriftsteknologi.



## Varmefri utskrifts- teknologi

Forme fremtiden  
for bedriftsutskrift



## Solutions suite

Epsons løsningspakke for  
å støtte maskinvaren vår



## WorkForce<sup>ON</sup> Store bedrifter AM-C-serien

De mest kompakte skriverne  
våre med høy ytelse



## WorkForce Enterprise M21000, C21000 og C20750

Pålitelig utskrift som er klar til bruk



## Workforce Enterprise RIPS

Blekk med svært høy kapasitet  
betyr uavbrutt utskrift



## WorkForce Pro M5399/M5899

Økonomisk utskrift for  
virksomheter av alle størrelser



# Form fremtidens utskrifter med varmefri teknologi

Epsons kontorskrivere er designet for å dra nytte av varmefri utskriftsteknologi. Velg Epson's blekkskrivere for bedrifter og avdekk utallige fordeler.



Meny



### **Færre deler å skifte**

Laserskrivere har tromler, overføringsbelter og skriveenheter som kan kreve periodisk utskifting. Blekkskrivere har ingen av disse delene, slik at du unngår behovet for utskifting.



### **Færre brukerinngrep**

Den varmfrie strukturen til Epsons blekkskrivere betyr at det ikke er så mange deler som kan slites ut, noe som betyr mindre vedlikeholdsinngrep.



### **Spar tid med utskrift som er klar til bruk**

Ingen varme betyr heller ingen oppvarmingstid når skriveren slås på eller vekkes fra dvale. Den begynner å skrive ut umiddelbart.



### **Redusert strømforbruk sparer energi**

Varmefri utskriftsteknologi minsker behovet for strøm fordi den ikke bruker strøm til å varme opp.

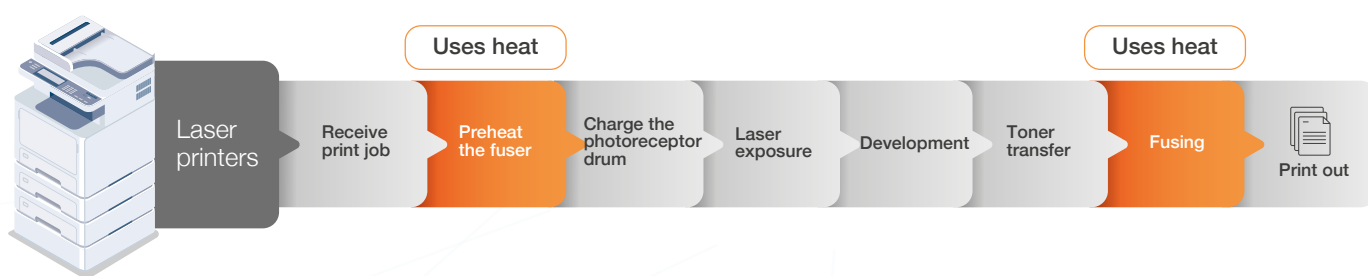
# Hvorfor bytte til varmfri utskriftsteknologi?

Hos Epson fokuserer vi på måten vi forbruker elektrisitet. Ved å bytte til varmfri utskriftsteknologi som ikke bruker varme i blekkoverføringsprosessen, kan du spare energi, spare tid og redusere brukerinngrep.

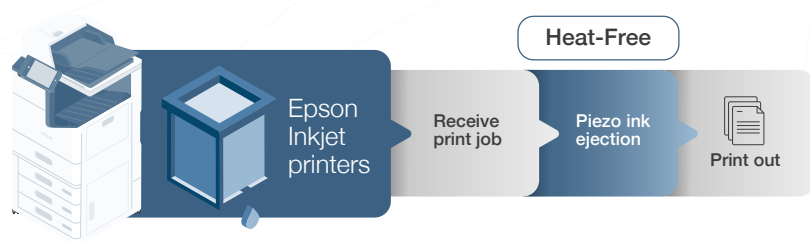
[LÆR MER ►](#)

## Grafikk for varmfri prosessammenligning

### Laserutskriftsprosessen



### Blekkutskriftsprosessen



# Solutions Suite

Epsons blekkskrivere for bedrifter tilbyr en komplett pakke med avanserte utskriftsløsninger som er designet for å hjelpe bedrifter med å enkelt administrere installasjonen, konfigurasjonen og driften av utskriftsmiljøet sitt.



Med arbeidsflyt og sikkerhet, flåtestyring, eksterne tjenester og tredjepartsintegrasjon har Epson Solutions Suite det du trenger.



## **Epson Device Admin (EDA)**

Epson Device er en kraftig løsning for enhetsadministrasjon som forenkler installasjonen, konfigurasjonen og administrasjonen av Epson-skrivere i nettverk med varslingsvarsler og bruksrapportering.



## **Epson Print Admin (EPA)**

Epson Print Admin er et kostnadseffektivt administrasjonsverktøy som hjelper kundene med å øke dokumentutdatasikkerheten, administrere utskriftskostnader og forbedre produktiviteten med brukervennlig programvareintegrasjon.

De valgfrie Advanced Workflow-funksjonene gjør det mulig for administratorer å enkelt opprette skanneprofiler med dokumentopptak, behandling og levering til forhåndsdefinerte destinasjoner, inkludert skylagringstjenester.



### **Epson Print Admin Serverless (EPAS)**

Enhetene kan integreres smidig med reglene og reguleringene dine for sikkerhet og samsvar, uten byrden med å opprettholde et serversystem.



### **Epson Remote Services (ERS)**

Epson Remote Services er et skybasert verktøy for administrasjon av skriverflåter, og hjelper partnere med å diagnostisere kundeservicebehov eksternt, utføre eksterne operasjoner, generere varsler og mer – alt fra skyens bekvemmelighet.



### **ERS Embedded Agent (ERS ES-Agent)**

Dra nytte av den økte verdien av ERS i kombinasjon med den innebygde agenten for sømløs konfigurasjon og bruk.



### **Epson Open Platform (EOP)**

Epson Open Platform er en tredjeparts-integrasjonsløsning som lar brukerne få kontroll over utskriftsoperasjonene sine ved å samhandle med innebygd programvare fra en rekke uavhengige tredjeparts-programvareleverandørløsninger (ISV).





### **Epson Connect**

Skriv ut og skann fra hvor som helst med Epson Connect. Produser dokumenter enkelt, enten du er hjemme, på kontoret, på mobilen din eller på den andre siden av verden.



### **Epson iPrint-mobilapp**

Skriv ut til en Epson-skriver fra praktisk tatt hvor som helst og når som helst, ved hjelp av smarttelefonen eller nettbrettet – Epson iPrint gjør det svært enkelt. Bare last ned og installer denne gratisappen, så er du klar til å skrive ut nettsider, Microsoft Office-dokumenter, bilder og PDF-filer samt skanne og kopiere.



### **Epson Email Print**

Skriv ut fra alle typer enheter, for eksempel telefon, nettbrett eller bærbar datamaskin, hvor som helst i verden, ved ganske enkelt å sende en e-post over internett til skriveren.



### **Epson Scan-to-Cloud**

Skann dokumenter direkte til e-postadresser eller skylagringskontoer (SharePoint Online, Teams, OneDrive for Business, Google Drive, Dropbox, Box og Evernote).



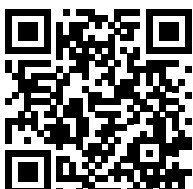
### **Epson Remote Print Driver**

Avansert utskrift fra hvor som helst, ved hjelp av datamaskinen.

Epson  
Solutions Suite

For mer om Epson-løsninger kan du gå til

**[SUPPORT.EPSON.NET](https://support.epson.net)** ►



Hvis du vil vite mer om Epson Solutions Suite, kan du gå til:  
<https://support.epson.net/stories/en/>  
Eller du kan skanne denne QR-koden.

Meny

# WorkForce Enterprise AM-C-serien

De mest kompakte  
skriverne våre med høy ytelse



# Kompakt design, effektiv ytelse.

Disse skriverne er utformet med tanke på alle kontorlokaler, er brukervennlige, krever lite brukerinngripen og tilbyr lavt strømforbruk\*.



## Uovertruffen sikkerhet

Forbedrede sikkerhetsfunksjoner inkluderer databeskyttelse, tilgangskontroll, enhetsikkerhet og brukerautentisering.

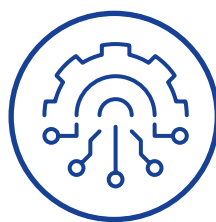
[LÆR MER ►](#)



## Forbedret grafisk brukergrensesnitt

Berøringsskjermbrukergrensesnittet vårt gjør bruken enklere, noe som gir enklere tilpasning, enklere drift og mer effektive arbeidsflyter.

[LÆR MER ►](#)



## Fleksibel konfigurasjon

Få jobben gjort på din måte ved å konfigurere skriverne slik at de passer til virksomhetens behov, med en rekke valgfrie funksjonaliteter.

[LÆR MER ►](#)



## Allsidige etterbehandlingsmuligheter

Stille, varmefrie etterbehandlingsenheter leverer hjørnestifting og hefteetterbehandling for alle behovene dine.

[LÆR MER ►](#)

\* Spar energi med det laveste strømforbruket i deres klasse takket være varmefri utskriftsteknologi

Sammenlignet med bestselgende fargelaserskrivere med lignende funksjoner i Europa (IDC, Quarterly Hardcopy Peripherals Tracker, forsendelser 1. til 4. kvartal 2023, publisert 1. kvartal 2024). Sammenligning basert på typisk energiforbruk (TEC) som publisert av ENERGY STAR eller produsentens offisielle spesifikasjoner. Der kun TEC 2.0-data er tilgjengelig, er en tilsvarende TEC 3.0-verdi beregnet. Hvis ingen data er tilgjengelige, er produktene fjernet fra sammenligningen. Epson-modeller inkludert: WF-C20750, AM-C6000, AM-C5000, AM-C4000, AM-C400, AM-C550, WF-C879R, WF-C878R, WF-C579R, WF-C529R, WF-C5890, WF-C5390.

# Bedre sammen

Epson WorkForce Enterprise AM-C-serien A3- og A4-skrivere er designet for å fungere sømløst sammen, slik at oppgradering eller utvidelse av flåten din bare betyr mer utskriftskraft og produktivitet.

## Sømløs brukeropplevelse

Det samme brukergrensesnittet og delte løsninger, slik som Epson Print Admin, sikrer uanstrengt flåteadministrasjon.

## Plassbesparende

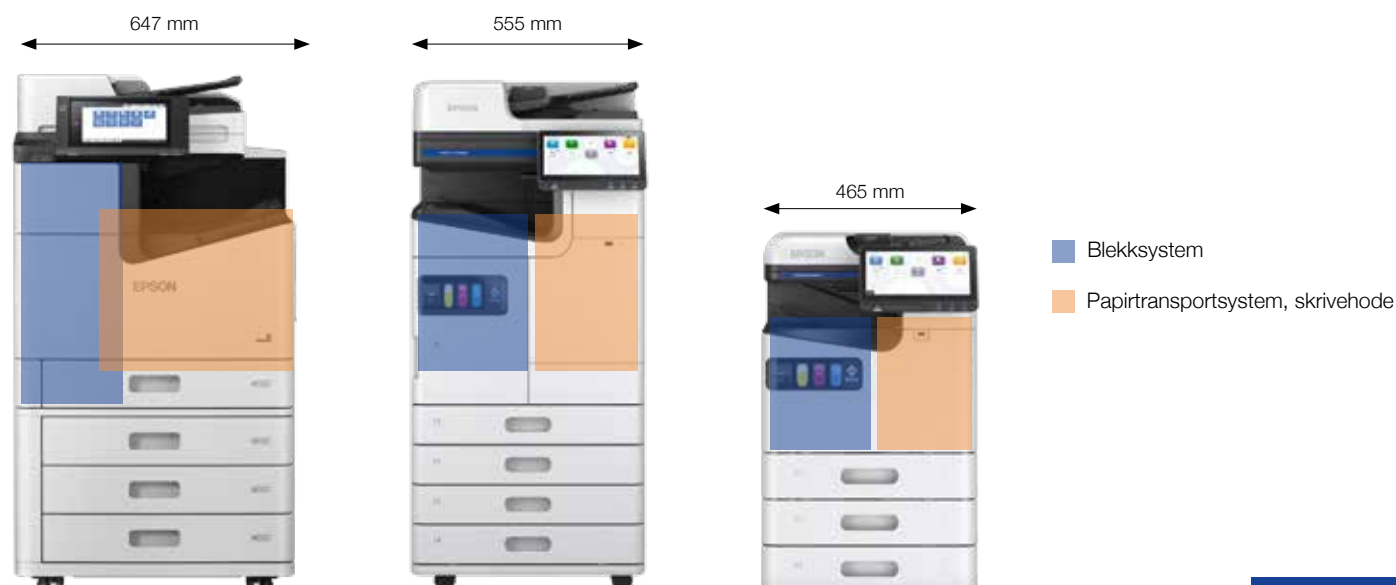
Den nye C-formede papirdesignen er kortere og enklere, noe som muliggjør en smalere konstruksjon som gir et fotavtrykk blant de minste i bransjen og bidrar til å spare verdifull kontorplass.

## Praktisk

En annen fordel med C-form-papirbanen er at den muliggjør én side-tilgang for å fjerne alle papirstopp, og gir enkel frontlastning av blekk og vedlikeholdsboks.

## Moderne design

Avrundede hjørner, en innovativ, kompakt design og et elegant, moderne utseende bidrar til et mer attraktivt og strømlinjeformet kontorlokale.



# Alle alternativene du kunne ønske deg.

Du kan konfigurere skrivere i Epson AM-C-serien slik at de passer til dine nøyaktige krav, med en rekke valgfrie funksjoner.



## Wi-Fi-dongle

WiFi 5 Standard – 802.11.ac, 2,4/5 GHz.



## EpsonNet Ethernet-porter

Én Ethernet-port er tilgjengelig som standard. En andre port er valgfritt kun på AM-C4000/5000/6000.



## Utvidelseskort P1

Tilbyr en ekstra CPU, nødvendig for den innebygde OCR.



## HDD P1

Én HDD er tilgjengelig som standard, med en valgfri andre for forbedret databeskyttelse.  
(kun AM-C4000/5000/6000)

# Alle alternativene du kunne ønske deg.

Du kan konfigurere skrivere i Epson AM-C-serien slik at de passer til dine nøyaktige krav, med en rekke valgfrie funksjoner.



## Tabell for autentisering

Et enhetsbord kan legges til, sammen med tredjepartskortlesere.



## Super G3/G3 faksbord

Én fakslinje kan installeres på AM-C400/550. Opptil tre valgfrie fakslinjer kan installeres kun på AM-C4000/5000/6000.



## Papirskuff med høy kapasitet

Maksimer papirkapasitet.  
(kun AM-C4000/5000/6000)



## Kassettlåser

Beskytter papirkassetten når skriverne dine brukes på offentlige steder.

# WorkForce Enterprise AM-C 4000/5000/6000



# WorkForce Enterprise AM-C

## 40 spm/50 spm/60 spm

Kompakte, allsidige og svært produktive. Disse skriverne er ideelle for daglig jobb i alle størrelser, former og typer av kontormiljø.

### WorkForce Enterprise AM-C4000

#### Nøkkelfunksjoner

A3-flerfunksjon, opptil 4-i-1-enhet

Første side ut på 6 sekunder

ISO-utskriftshastighet på 40 spm i svart-hvitt og farger

Papirkapasitet på opptil 5150 ark

Automatisk tosidig

Fargeberøringsskjerm på 10,1 tommer

Språkemulering av PostScript- og PCL-skriverkontroll

[LÆR MER ►](#)

### WorkForce Enterprise AM-C5000

#### Tilleggsfunksjoner

+ ISO-utskriftshastighet på 50 spm i svart-hvitt og farger

+ Rask første side ut på 5,1 sekunder

[LÆR MER ►](#)

### WorkForce Enterprise AM-C6000

#### Tilleggsfunksjoner

+ ISO-utskriftshastighet på 60 spm i svart-hvitt og farger

+ Rask første side ut på 4,5 sekunder

[LÆR MER ►](#)

[KOMPATIBLE LØSNINGER ►](#)



# WorkForce Enterprise AM-C

## 40 spm/50 spm/60 spm

Kompatible løsninger

### WorkForce Enterprise AM-C4000/C5000/C6000

### Epson Solutions Suite



Epson Open Platform  
(EOP)



Epson Remote Services  
(ERS)



Epson Print Admin  
(EPA)



Epson Embedded Agent  
(ERS ES-Agent)



Epson Print Admin  
Serverless (EPAS)



Document Capture Pro  
Server (DCPS)



Epson Advanced  
Arbeidsflyt



Document Capture  
for Mac (DC)



Epson Device Admin  
(EDA)



Document Capture Pro  
(DCP)



EpsonNet Config



DCP forbedret OCR



Innebygd OCR



Skriv ut sett



Slett rød farge



IP-faks

TILBAKE ►

Meny

# WorkForce Enterprise AM-C 400/550



# WorkForce Enterprise AM-C 40 spm/55 spm



Disse kompakte A4-enhetene gir lavt strømforbruk\*, redusert brukerinngripen og økt produktivitet.

## WorkForce Enterprise AM-C400

### Nøkkelfunksjoner

A4-flerfunksjonsskriver

Rask første side ut på 4,9 sekunder

Skriv ut opptil 31 500 sider i svart-hvitt og 28 000 i farger uten å bytte forsyninger

ISO-utskriftshastighet på 40 spm

Papirkapasitet på opptil 2100 ark

Automatisk tosidig

Fargeberøringsskjerm på 10,1 tommer

C-format papirbane betyr ett enkelt tilgangspunkt for å fjerne papirstopp

[LÆR MER ►](#)

## WorkForce Enterprise AM-C550

### Tilleggsfunksjoner

+ ISO-utskriftshastighet på 55 spm i svart-hvitt

+ Rask første side ut på 4,3 sekunder

[LÆR MER ►](#)

[KOMPATIBLE LØSNINGER ►](#)

\*Basert på Epsons beregninger bruker Epson WorkForce Enterprise AM-C400 64 % mindre strøm sammenlignet med den gjennomsnittlige strømmen til de ti bestselgende A4-fargelasermaskinene i Europa (IDC, Quarterly Hardcopy Peripherals Tracker, forsendelser i K1 2023 til K4 2023, publisert i K1 2024). Sammenligning basert på typisk energiforbruk (TEC) som publisert av ENERGY STAR eller produsentens offisielle spesifikasjoner. Der kun TEC 2.0-data er tilgjengelig, er en tilsvarende TEC 3.0-verdi beregnet. Hvis ingen data er tilgjengelige, er produktene fjernet fra sammenligningen.

\*Basert på Epsons beregninger bruker Epson WorkForce Enterprise AM-C550 70 % mindre strøm sammenlignet med den gjennomsnittlige strømmen til de fem bestselgende A4-fargelasermaskinene i Europa (IDC, Quarterly Hardcopy Peripherals Tracker, forsendelser i K1 2023 til K4 2023, publisert i K1 2024). Sammenligning basert på typisk energiforbruk (TEC) som publisert av ENERGY STAR eller produsentens offisielle spesifikasjoner. Der kun TEC 2.0-data er tilgjengelig, er en tilsvarende TEC 3.0-verdi beregnet. Hvis ingen data er tilgjengelige, er produktene fjernet fra sammenligningen.

# WorkForce Enterprise AM-C

## 40 spm/55 spm

Kompatible løsninger

### WorkForce Enterprise AM-C400/C550

### Epson Solutions Suite



Epson Open Platform  
(EOP)



Epson Remote Services  
(ERS)



Epson Print Admin  
(EPA)



Epson Embedded Agent  
(ERS ES-Agent)



Epson Print Admin  
Serverless (EPAS)



Document Capture Pro  
Server (DCPS)



Epson Advanced  
Arbeidsflyt



Document Capture  
for Mac (DC)



Epson Device Admin  
(EDA)



Document Capture Pro  
(DCP)



EpsonNet Config



DCP forbedret OCR



Innebygd OCR



Skriv ut sett



Slett rød farge



IP-faks

TILBAKE ►

Meny

# WorkForce Enterprise M21000/C21000/ C27050

Pålitelig utskrift som er klar til bruk.



# WorkForce Enterprise

## 75 spm/100 spm

For utmerket produktivitet ved konsekvent høye hastigheter på opptil 100 spm tilbyr disse skriverne urokkelig pålitelighet og enestående ytelse.

### WorkForce Enterprise Mono WF-M21000D4TW

#### Nøkkelfunksjoner

SRA3-flerfunksjon opptil 4-i-1-enhet

Skriv ut opptil 100 000 svart-hvitt-sider uten å etterfylle blekk

Første side ut på 6,2 sekunder

ISO-utskriftshastighet på 100 spm

Papirkapasitet på opptil 5350 ark

Automatisk tosidig

22,7 cm fargeberøringsskjerm

Språkemulering av PostScript- og PCL-skriverkontroll

[LÆR MER ►](#)

[KOMPATIBLE LØSNINGER ►](#)

### WorkForce Enterprise Colour WF-C21000D4TW

#### Tilleggsfunksjoner

+ Skriv ut opptil 50 000 sider i farger uten å bytte forsyninger

+ ISO-utskriftshastighet på 100 spm i svart-hvitt og farger

+ Rask første side ut på 4,9 sekunder

[LÆR MER ►](#)

### WorkForce Enterprise Colour WF-C20750

#### Tilleggsfunksjoner

+ Skriv ut opptil 50 000 sider i farger uten å bytte forsyninger

+ ISO-utskriftshastighet på 75 spm i svart-hvitt og farger

+ Første side ut på 5,1 sekunder

[LÆR MER ►](#)

# WorkForce Enterprise

## 75 spm/100 spm

Kompatible løsninger

WorkForce Enterprise Mono WF-M21000D4TW

WorkForce Enterprise Colour WF-C21000D4TW

WorkForce Enterprise Colour WF-C20750

Epson  
Solutions Suite



Epson Open Platform  
(EOP)



Epson Remote Services  
(ERS)



Epson Print Admin  
(EPA)



Epson Embedded Agent  
(ERS ES-Agent)



Epson Print Admin  
Serverless (EPAS)



Document Capture Pro  
Server (DCPS)



Epson Advanced  
Arbeidsflyt



Document Capture  
for Mac (DC)



Epson Device Admin  
(EDA)



Document Capture Pro  
(DCP)



EpsonNet Config



DCP forbedret OCR

TILBAKE ►

Meny

# WorkForce Pro RIPS WF-C878/WF-C879/ WF-C529/WF-C579

Blekk med svært høy kapasitet betyr uavbrutt utskrift.





# Uavbrutt utskrift, store volum.

Bli kvitt de vanlige skriverfrustrasjonene med WorkForce Pro RIPS-kontorskriverne. Replaceable Ink Pack System (RIPS)-teknologien bruker blekkpatroner med ekstra stor kapasitet, slik at det er mindre behov for brukerinngrep.

Mindre rekvisita enn sammenlignbare lasere fører også til at avfallet er mindre, og driftsavbrudd holdes på et minimum.



skriv ut opptil **86 000 sider** i svart-hvitt og opptil **50 000** i farger uten å bytte forsyninger.



skriv ut opptil **50 000 sider** i svart-hvitt og opptil **20 000** i farger uten å bytte forsyninger.



# A3+ RIPS-farge

Blekk med ekstra stor kapasitet betyr problemfri utskrift med lavt vedlikehold, som øker produktiviteten.



## WorkForce Pro WF-C878RDWF

### Nøkkelfunksjoner

Flerfunksjonsskriver

A3+ 4-i-1 farge med SRA3-støtte

Skriv ut opptil 20 000 sider i svart-hvitt og farger uten å bytte forsyninger

Rask første side ut på 5,5 sekunder

ISO-utskriftshastighet på 25 spm

Fleksibel mediehåndtering – opptil 300 g/m<sup>2</sup>

12,7 cm fargeberøringsskjerm

Språkemulering av PostScript- og PCM-skriverkontroll

[LÆR MER ►](#)

[KOMPATIBLE LØSNINGER ►](#)

## WorkForce Pro WF-C879RDWF

### Tilleggsfunksjoner

+ Skriv ut opptil 86 000 sider i svart-hvitt og 50 000 i farger uten å bytte forsyninger

+ ISO-utskriftshastighet på 26 spm

+ 150 ADF-papirkapasitet

+ Raskere skanning og forbedret skannekvalitet

+ Bedre tilkoblingsmuligheter – opptil to Ethernet-/faksportalternativer

+ Valgfri integrert manuell stifter

+ Skann på tynnere papir, helt ned til 38 gsm

[LÆR MER ►](#)

[KOMPATIBLE LØSNINGER ►](#)

# A3+ RIPS-farge

Kompatible løsninger

**WorkForce Pro WF-C878RDWF**

**Epson  
Solutions Suite**



Epson Open Platform  
(EOP)



Epson Embedded Agent  
(ERS ES-Agent)



Epson Print Admin  
(EPA)



Document Capture Pro  
Server (DCPS)



Epson Advanced  
Arbeidsflyt



Document Capture  
for Mac (DC)



Epson Device Admin  
(EDA)



Document Capture Pro  
(DCP)



EpsonNet Config



DCP forbedret OCR



Epson Remote Services  
(ERS)

# A3+ RIPS-farge

Kompatible løsninger

**WorkForce Pro WF-C879RDWF**

**Epson  
Solutions Suite**



Epson Open Platform  
(EOP)



Epson Remote Services  
(ERS)



Epson Print Admin  
(EPA)



Epson Embedded Agent  
(ERS ES-Agent)



Epson Print Admin  
Serverless (EPAS)



Document Capture Pro  
Server (DCPS)



Epson Advanced  
Arbeidsflyt



Document Capture  
for Mac (DC)



Epson Device Admin  
(EDA)



Document Capture Pro  
(DCP)



EpsonNet Config



DCP forbedret OCR

# A4 RIPS-farge

A4-sortimentet vårt har høy blekkapasitet, og produserer levende og langvarige utskrifter.



## WorkForce Pro WF-C529RDW

### Nøkkelfunksjoner

A4-farge, enkeltfunksjonsprinter

Skriv ut opptil 50 000 sider i svart-hvitt og opptil 20 000 i farger uten å bytte forsyninger

Rask utskrift av første side, 4,8 sekunder etter klar-modus

ISO-utskriftshastighet på 24 spm

Papirkapasitet på opptil 1330 ark

6,1 cm farge-LCD

Språkemulering av PostScript- og PCL-skriverkontroll

[LÆR MER ►](#)

[KOMPATIBLE LØSNINGER ►](#)

## WorkForce Pro WF-C579RDWF

### Tilleggsfunksjoner

+ A4 4-i-1 farge

+ Tosidig skannehastighet på 60 bilder per minutt

+ 10,9 cm fargeberørings skjerm

[LÆR MER ►](#)

[KOMPATIBLE LØSNINGER ►](#)

# A4 RIPS-farge

Kompatible løsninger

**WorkForce Pro WF-C529RDW**

**Epson  
Solutions Suite**



Epson Print Admin  
(EPA)



Epson Remote Services  
(ERS)



Epson Device Admin  
(EDA)



Epson Embedded Agent  
(ERS ES-Agent)



EpsonNet Config

# A4 RIPS-farge

Kompatible løsninger

**WorkForce Pro WF-C579RDWF**

**Epson  
Solutions Suite**



Epson Open Platform  
(EOP)



Epson Remote Services  
(ERS)



Epson Print Admin  
(EPA)



Epson Embedded Agent  
(ERS ES-Agent)



Epson Advanced  
Arbeidsflyt



Document Capture Pro  
Server (DCPS)



Epson Device Admin  
(EDA)



Document Capture for Mac  
(DC)



EpsonNet Config



Document Capture Pro  
(DCP)

# WorkForce Pro M5399/M5899

Økonomisk svart-hvitt-utskrift for virksomheter av alle størrelser.





# Høy ytelse, lav TCO.

Med lave totale eierkostnader, høy produktivitet og minimal brukerinngripen er Workforce Pro-skrivere et kostnadseffektivt valg for virksomheter av alle størrelser.



## WorkForce Pro WF-M5399DW

### Nøkkelfunksjoner

A4 svart-hvitt

Rask første side ut på  
4,8 sekunder fra klar

Skriv ut opptil 40 000 sider  
uten å måtte bytte forsyninger

ISO-utskriftshastighet på 25 spm

Papirkapasitet på opptil 1830 ark

Automatisk tosidig

[LÆR MER ►](#)

[KOMPATIBLE LØSNINGER ►](#)



## WorkForce Pro WF-M5899DWF

### Tilleggsfunksjoner

+ Flerfunksjonsskriver

+ Tosidig skannehastighet på 60  
bilder per minutt

+ Automatisk dokumentmater

+ Fakskapasitet

+ 10,9 cm fargeberørings skjerm

[LÆR MER ►](#)

[KOMPATIBLE LØSNINGER ►](#)

# WorkForce Pro M5399/M5899

Kompatible løsninger

**WorkForce Pro WF-M5399DW**

**Epson  
Solutions Suite**



Epson Print Admin  
(EPA)



Epson Remote Services  
(ERS)



Epson Advanced  
Arbeidsflyt



Epson Embedded Agent  
(ERS ES-Agent)



Epson Device Admin  
(EDA)



EpsonNet Config

# WorkForce Pro M5399/M5899

Kompatible løsninger

WorkForce Pro WF-M5899DWF

Epson  
Solutions Suite



Epson Open Platform  
(EOP)



Epson Embedded Agent  
(ERS ES-Agent)



Epson Print Admin  
(EPA)



Document Capture Pro  
Server (DCPS)



Epson Advanced  
Arbeidsflyt



Document Capture  
for Mac (DC)



Epson Device Admin  
(EDA)



Document Capture Pro  
(DCP)



EpsonNet Config



DCP forbedret OCR



Epson Remote Services  
(ERS)



Epson Norge  
Salgskontor: 67 11 37 70  
Support/Service: 21 93 95 04  
[www.epson.no/contactus](http://www.epson.no/contactus)

Fjordveien 3  
1363 Høvik

 @epsonnorge  
 epson-norge

Varemerker og registrerte varemerker eies av Seiko Epson Corporation eller deres respektive innehavere. Produktopplysningene kan endres uten varsel.