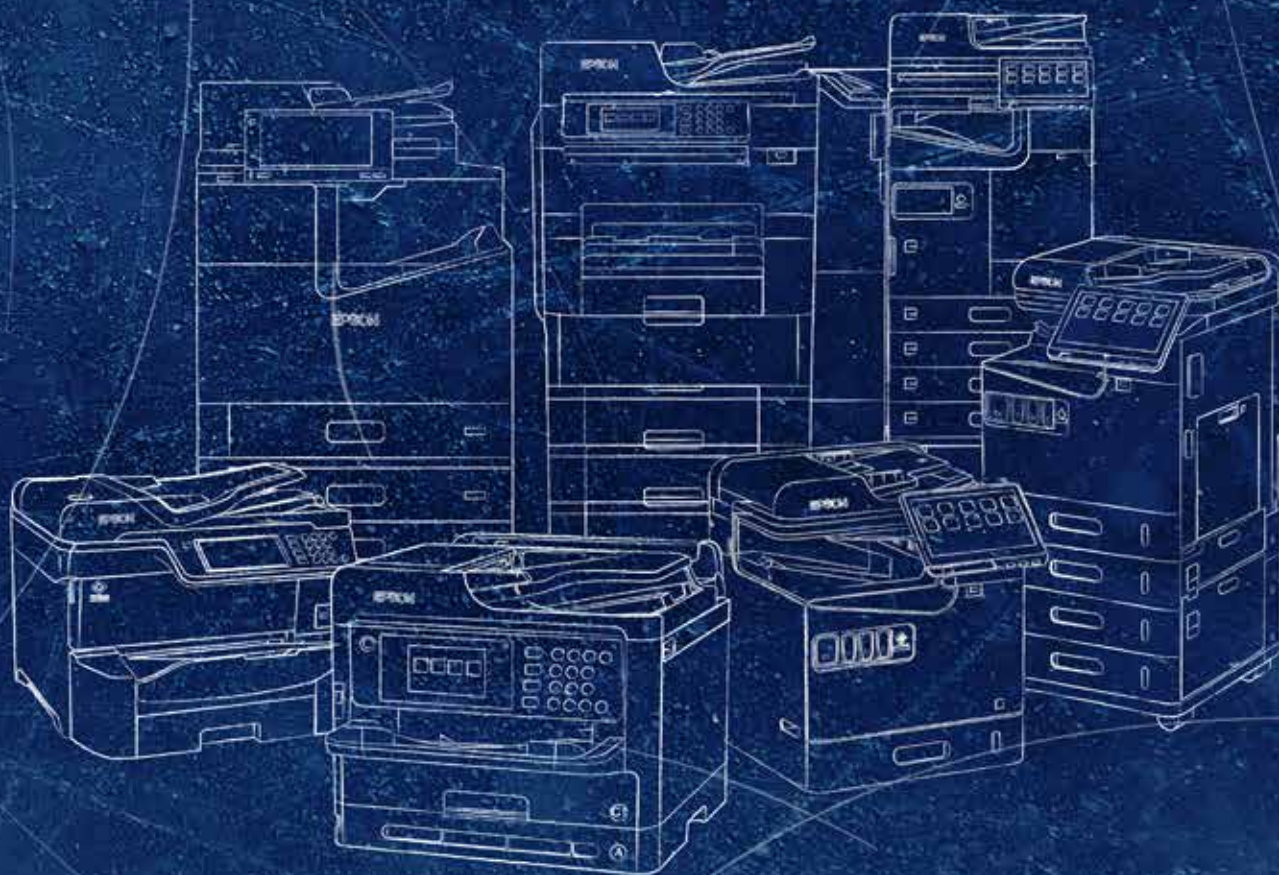


# Irodai nyomtatási technológia minden munkahelyre

Fedezze fel a hő nélküli nyomtatási  
technológiával működő, megbízható  
irodai nyomtatóink széles választékát



**EPSON®**

# Nagyobb teljesítmény vállalkozása számára.

Az Epson üzleti tintasugaras nyomtatói az azonnali nyomtatás lehetőségét teremtik meg a modern iroda számára. Az innovatív kompakt kialakításra, a moduláris konfigurációra és az alacsony energiafogyasztásra összpontosítva – számos technikai újítás mellett – nyomtatóink a hő nélküli nyomtatási technológia minden előnyét biztosítják.





# Hő nélkülnyomtatási technológia

Új korszakot nyitunk az üzleti nyomtatásban



# Solutions suite

Epson Solutions suite a hardverek támogatására



# WorkForce Enterprise AM-C sorozat

Legkompaktabb nagy teljesítményű nyomtatóink



# WorkForce Enterprise M21000, C21000 és C20750

Megbízható, azonnali nyomtatás



# Workforce Enterprise RIPS

A rendkívül nagy kapacitású tintatartály folyamatos nyomtatást tesz lehetővé



# WorkForce Pro M5399/M5899

Gazdaságos nyomtatás bármilyen méretű vállalkozás esetén



# Hő nélküli technológia, amely átformálja a nyomtatás jövőjét

Az Epson üzleti nyomtatóit úgy terveztük, hogy kihasználják a hő nélküli nyomtatási technológia előnyeit. Válassza az Epson üzleti tintasugaras nyomtatóit, és élvezze az előnyöket!







### **Kevesebb cserélendő alkatrész**

A lézernyomtatók hengerekkel, átvivőszíjakkal és fixálóegységgel rendelkeznek, amelyek rendszeres cserét igényelhetnek. A tintasugaras nyomtatók ezen alkatrészek egyikét sem tartalmazzák, így cserélni sem kell őket.



### **Kevesebb beavatkozás**

Az Epson tintasugaras nyomtatók hő nélküli kialakítása azt jelenti, hogy nincs annyi alkatrész, ami elhasználódhat, és ez kevesebb karbantartási beavatkozást jelent.



### **Időtakarékos megoldás azonnali nyomtatással**

Ha nincs szükség hőre, az azt is jelenti, hogy nincs bemelegedési idő, amikor a nyomtatót bekapcsolják vagy kiléptetik az alvó üzemmódból. A készülék azonnal elkezd a nyomtatást.



### **A csökkentett teljesítményfelvétellel energiát takaríthat meg**

A hő nélküli nyomtatási technológia kevesebb energiát használ, mivel nem használ hőt a bemelegedéshez.

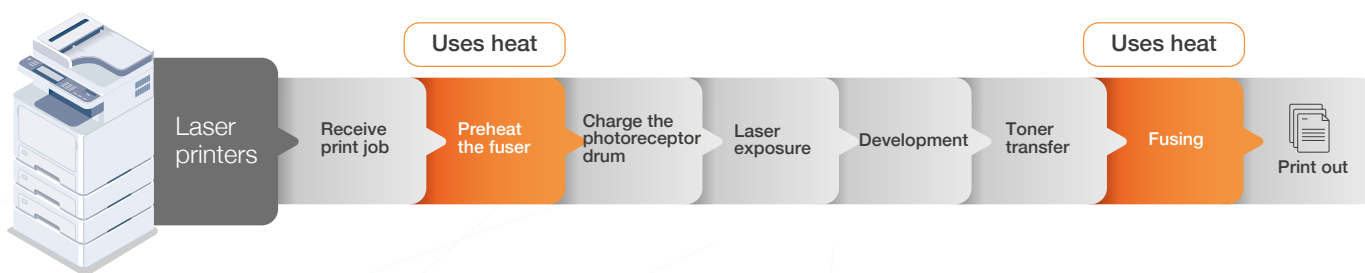
# Miért válassza a hő nélküli nyomtatási technológiát?

Az Epsonnál az energiafelhasználási szokásainkra helyezük a hangsúlyt. A hő nélküli technológiára való átállással, amely a tintakibocsátási folyamat során nem igényel hőt, alacsonyabb energiafogyasztást érhetünk el, és időt takaríthatunk meg a beavatkozások számának csökkentésével.

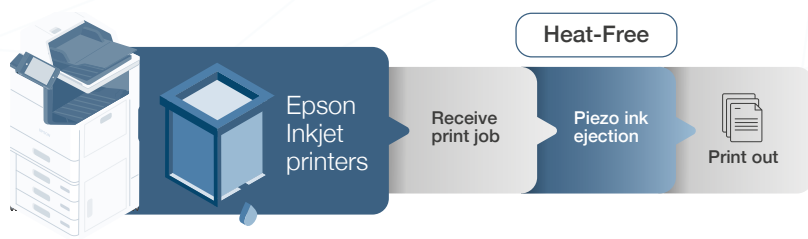
[TOVÁBBI INFORMÁCIÓ ►](#)

## Hő nélküli technológia-összehasonlító ábra

A lézernyomtatás folyamata



A tintasugaras nyomtatás folyamata



# Solutions Suite

Az Epson üzleti tintasugaras nyomtatói fejlett nyomtatási megoldások teljes választékát kínálják, és könnyebben kezelhetővé teszik a telepítést, a beállítást, valamint a nyomtatási környezet irányítását a vállalkozások számára.



A munkafolyamatok és a biztonság, a flottakezelés, a távoli szolgáltatások és a harmadik féltől származó megoldások integrációja révén az Epson Solutions Suite mindenre kiterjed.



## **Epson Device Admin (EDA)**

Az Epson Device egy hatékony eszközközkezelő megoldás, amely értesítésekkel és használati jelentésekkel egyszerűsíti a hálózatra kapcsolt Epson nyomtatók telepítését, konfigurálását és kezelését.



## **Epson Print Admin (EPA)**

Az Epson Print Admin költséghatékony adminisztrációs eszközként felhasználóbarát szoftverintegrációval segíti az ügyfeleket a dokumentumkiadás biztonságának növelésében, a nyomtatási költségek kezelésében és a termelékenység javításában.

Az opcionális Advanced Workflows funkciók révén felhasználói profilokat hozhatnak létre a rendszergazdák a dokumentumok beolvasásával, feldolgozásával és előre meghatározott célállomásokra történő továbbításával, beleértve a felhőalapú tároló szolgáltatásokat is.





### **Epson Print Admin Serverless (EPAS)**

Az eszközök zökkenőmentesen integrálhatók a biztonsági és megfelelőségi szabályzatokba, ráadásul ehhez költséges szervert sem kell üzemeltetnie.



### **Epson Remote Services (ERS)**

Egy felhőalapú nyomtatóflotta-kezelő eszköz, az Epson Remote Services segít a partnereknek az ügyfélszolgálati igények távolról történő diagnosztizálásában, a távoli műveletek elvégzésében, a riasztások generálásában és még sok minden másban – mindezt a felhő kínálta kényelem mellett.



### **ERS beágyazott szoftver (ERS ES-szoftver)**

Az ERS és a beágyazott szoftver segít a zökkenőmentes beállításban és a használatban, ami jelentős hozzáadott értéket jelent Önnek.



### **Epson Open Platform (EOP)**

Az Epson Open Platform egy integrációs megoldás, amely lehetővé teszi a felhasználók számára, hogy a nyomtatási műveletek irányítását független külsős szoftverszállítók (ISV) megoldásainak segítségével végezzék.





### **Epson Connect**

Az Epson Connect használatával bárholny nyomtathat és szkennelhet. Készítsen dokumentumokat könnyedén, akár otthon, akár az irodában, akár a mobiltelefonján vagy a világ másik végén.



### **Epson iPrint mobilalkalmazás**

Okostelefonjával vagy táblagépével szinte bárholny és bármikor nyomtathat Epson nyomtatóra – az Epson iPrint alkalmazással mindez valóban egyszerű. Csak töltsse le és telepítse a nagyszerű ingyenes alkalmazásunkat, és máris hozzákezdhet weboldalak, Microsoft Office-dokumentumok, fényképek és PDF-fájlok nyomtatásához, szkenneléséhez és másolásához.



### **Epson Email Print**

Telefon, táblagép vagy laptop – nyomtasson bármelyik eszközről, bárholny a világon – ehhez mindössze arra van szükség, hogy e-mailt küldjön az interneten keresztül a nyomtatónak.



### **Epson Scan to Cloud**

Szkennelje a dokumentumokat közvetlenül e-mail-címekre vagy felhőalapú tárhelyekre (SharePoint Online, Teams, OneDrive for Business, Google Drive, Dropbox, Box és Evernote).



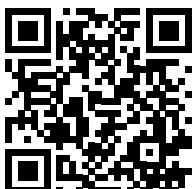
### **Epson Remote Print Driver**

Fejlett nyomtatás bárholny, számítógépe segítségével.

Epson  
Solutions Suite

Az Epson megoldásaival kapcsolatos további információért látogasson el ide:

**[SUPPORT.EPSON.NET](https://support.epson.net)** ►



Ha többet szeretne megtudni az Epson Solutions Suite programcsomagról, látogasson el ide: <https://support.epson.net/stories/en/> vagy olvassa be ezt a QR-kódot.

# WorkForce Enterprise AM-C sorozat

Legkompaktabb nagy  
teljesítményű nyomtatóink





# Kompakt kialakítás, nagyszerű teljesítmény.

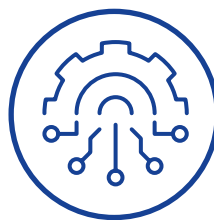
Ezek a nyomtatók minden irodahelyiséget szem előtt tartva készültek, egyszerűen használhatók, kevés beavatkozást igényelnek, és alacsony teljesítményfelvételt garantálnak\*.



## Páratlan biztonság

A továbbfejlesztett biztonsági funkciók közé sorolható az adatvédelem, a hozzáférés-vezérlés, az eszközbiztonság és a felhasználói hitelesítés.

**TOVÁBBI INFORMÁCIÓ ►**



## Rugalmas konfiguráció

Végezze el a munkát, ahogy csak szeretné: a nyomtatókat úgy konfigurálhatja, hogy pontosan megfeleljenek a vállalkozása igényeinek, számos opcionális funkcióval.

**TOVÁBBI INFORMÁCIÓ ►**



## Továbbfejlesztett grafikus felhasználói felület

Az érintőképernyővel ellátott felhasználói felület megkönnyíti a használatot, nagyobb testreszabhatóságot, egyszerűbb kezelést és hatékonyabb munkafolyamatokat tesz lehetővé.

**TOVÁBBI INFORMÁCIÓ ►**



## Többféle utófeldolgozási lehetőség

A csendes, hő nélkül működő finisher egységek minden igényt kielégítő saroktűzést és füzetkészítést tesznek lehetővé.

**TOVÁBBI INFORMÁCIÓ ►**

\*Energiatekárakéesség a kategóriájukban legalacsonyabb energiafogyasztással a hő nélküli nyomtatási technológiának köszönhetően

A legkeresettebb, hasonló jellemzőkkel bíró színes lézernyomtatókkal összehasonlítva Európában (IDC Quarety Hardcopy Peripherals Tracker, 2023 első és 2023 negyedik negyedéve között; 2024 első negyedévében közzétett adatok). Az összehasonlítás az ENERGY STAR által közzétett tipikus energiafogyasztáson (TEC) vagy a gyártók hivatalos specifikációin alapul. Ahol csak a TEC 2.0 adatok állnak rendelkezésre, ott a TEC 3.0 értéknek megfelelő értéket számítottunk. Ha nem álltak rendelkezésre adatok, a termékek eltávolításra kerültek az összehasonlításból. A számításba vett Epson modellek: WF-C20750, AM-C6000, AM-C5000, AM-C4000, AM-C400, AM-C550, WF-C879R, WF-C878R, WF-C579R, WF-C529R, WF-C5890, WF-C5390.

# Együtt jobb

Az Epson WorkForce Enterprise AM-C sorozat A3-as és A4-es nyomtatóit úgy terveztük, hogy zökkenőmentesen működjenek együtt, így flottájának frissítése vagy bővítése csak nagyobb nyomtatási teljesítményt és termelékenységet jelenthet.

## Zökkenőmentes felhasználói élmény

Ugyanaz a felhasználói felület és az olyan közös megoldások, mint az Epson Print Admin, biztosítják a könnyed flottakezelést.

## Helytakarékos

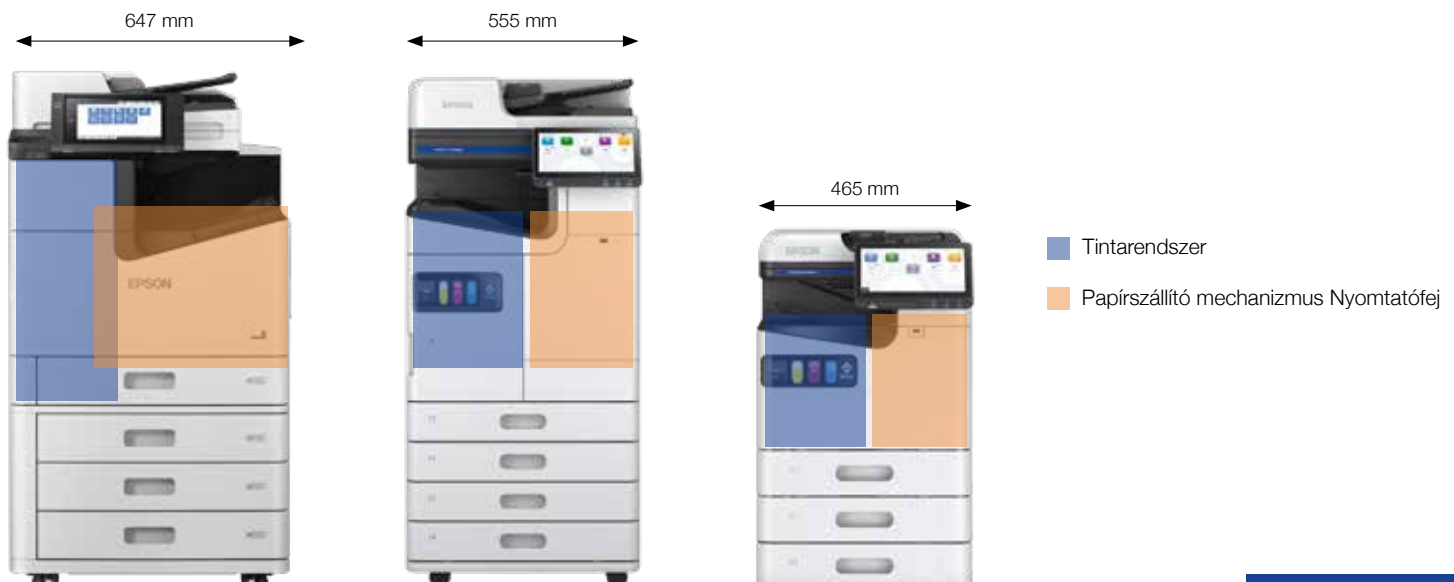
Az új C-alakú papírút rövidebb és egyszerűbb, így keskenyebb konstrukciót tesz lehetővé, az iparág legkisebb helyigényével, értékes irodai felületek felszabadításával.

## Kényelmes használat

A C-alakú papírút másik előnye, hogy egyoldali hozzáférést biztosít az elakadt papírok eltávolításához, valamint lehetővé teszi a tinta és a karbantartó doboz előlről történő, egyszerű betöltését.

## Modern formavilág

A lekerekített sarkok, az innovatív, kompakt kialakítás és az elegáns, modern megjelenés vonzóbb és áramvonalasabb irodateret eredményeznek.





# Minden igényt kielégítő, választható opciók.

Az Epson AM-C sorozat nyomtatóit az Ön igényeinek megfelelően, pontosan konfigurálhatja, számos opcionális funkcióval.



## Wi-Fi hardverkulcs

WiFi 5 szabvány – 802.11.ac,  
2,4/5 GHz.



## EpsonNet Ethernet-portok

Alapértelmezésben egy Ethernet-port áll rendelkezésre. A második opcionális az AM-C4000/5000/6000 készülékek esetén.



## Bővítőártya P1

Kiegészítő CPU-t alkalmaz a beágyazott OCR kiszolgálására.



## HDD P1

Alapértelmezésben egy HDD áll rendelkezésre, egy második pedig az adatvesztés elleni fokozott védelemről gondoskodik.

(csak AM-C4000/5000/6000)

# Minden igényt kielégítő, választható opciók.

Az Epson AM-C sorozat nyomtatóit az Ön igényeinek megfelelően, pontosan konfigurálhatja, számos opcionális funkcióval.



## Személyazonosító kártyaolvasó

Harmadik fél kártyaolvasóival együtt a készülékhez adható.



## Super G3/G3 faxboard

Egy faxvonal telepíthető az AM-C400/550 készülékre. Az AM-C4000/5000/6000 készülékre legfeljebb 3 faxvonal telepíthető.



## Nagy kapacitású papírtálca

Maximalizálja a papírkapacitást.  
(csak AM-C4000/5000/6000)



## Tálcazár

Gondoskodjon a papírtálcák védelméről, ha a nyomtatókat nyilvános helyen használják.



# WorkForce Enterprise AM-C 4000/5000/6000



# WorkForce Enterprise AM-C

## 40 lap/perc / 50 lap/perc / 60 lap/perc

Kompakt kivitel, sokoldalúság és rendkívüli hatékonyság – nyomtatóink ideálisak a mindennapi feladatokhoz minden méretben, formában és irodai környezetben.

### WorkForce Enterprise AM-C4000

#### Főbb jellemzők

A3-as méretű, többfunkciós, akár 4 az 1-ben eszköz

Az első oldal elkészülésének ideje akár 6 másodperc

40 lap/perc ISO nyomtatási sebesség fekete-fehérben és színesben

Akár 5150 lapos papírkapacitás

Automatikus lapfordítás

10,1” méretű, színes érintőképernyő

Postscript és PCL nyomtatóvezérlőnyelv-emuláció

**TOVÁBBI INFORMÁCIÓ ►**

### WorkForce Enterprise AM-C5000

#### További jellemzők

+ 50 lap/perc ISO nyomtatási sebesség fekete-fehérben és színesben

+ Rendkívül gyorsan, 5,1 másodperc alatt kinyomtatja az első oldalt

**TOVÁBBI INFORMÁCIÓ ►**

### WorkForce Enterprise AM-C6000

#### További jellemzők

+ 60 lap/perc ISO nyomtatási sebesség fekete-fehérben és színesben

+ Rendkívül gyorsan, 4,5 másodperc alatt kinyomtatja az első oldalt

**TOVÁBBI INFORMÁCIÓ ►**

**KOMPATIBILIS MEGOLDÁSOK ►**



# WorkForce Enterprise AM-C

## 40 lap/perc / 50 lap/perc / 60 lap/perc

Kompatibilis megoldások

**WorkForce Enterprise**  
**AM-C4000/C5000/C6000**

**Epson**  
**Solutions Suite**



Az Epson Open Platform  
(EOP)



Epson Remote Services  
(ERS)



Epson Print Admin  
(EPA)



Epson beágyazott szoftver  
(ERS ES-szoftver)



Epson Print Admin  
Serverless (EPAS)



Document Capture Pro  
Server (DCPS)



Epson Advanced  
Munkafolyamat



Document Capture  
Mac-hez (DC)



Epson Device Admin  
(EDA)



Document Capture Pro  
(DCP)



EpsonNet Config



DCP továbbfejlesztett OCR



Beágyazott OCR



Nyomtatásbeállítás



Piros szín törlése



IP-fax

VISSZA ►

Menü

# WorkForce Enterprise AM-C 400/550



# WorkForce Enterprise AM-C 40 lap/perc / 55 lap/perc



Ezek a kompakt A4-es készülékek alacsony teljesítményfelvételt\*, kevesebb beavatkozást és nagyobb termelékenységet garantálnak.

## WorkForce Enterprise AM-C400

### Főbb jellemzők

A4-es méretű, többfunkciós nyomtató

Rendkívül gyorsan, 4,9 másodperc alatt kinyomtatja az első oldalt

Nyomtasson akár 31 500 fekete-fehér, vagy 28 000 színes oldalt kellékanyagcsere nélkül

405 lap/perc ISO nyomtatási sebesség

Akár 2100 lapos papírkapacitás

Automatikus lapfordítás

10,1" méretű, színes érintőképernyő

A C-alakú papírút annyit tesz, hogy a papírelakadás megszüntetése egyetlen hozzáférési ponton keresztül is lehetséges

### TOVÁBBI INFORMÁCIÓ ►

\*Az Epson számításai alapján az Epson WorkForce Enterprise AM-C400 64%-kal kevesebb energiát használ fel, mint a 10 legkeresettebb európai A4-es színes lézerekészülék (IDC, Quarterly Hardcopy Peripherals Tracker, 2023 első negyedéve és 2023 negyedik negyedéve között, 2024 első negyedévében közzétett adatok). Az összehasonlítás az ENERGY STAR által közzétett tipikus energiafogyasztáson (TEC) vagy a gyártók hivatalos specifikációján alapul. Ahol csak a TEC 2.0 adatok állnak rendelkezésre, ott a TEC 3.0 értéknek megfelelő értéket számítottunk. Ha nem álltak rendelkezésre adatok, a termékek eltávolításra kerültek az összehasonlításból.

\*Az Epson számításai alapján az Epson WorkForce Enterprise AM-C550 70%-kal kevesebb energiát használ fel, mint a 5 legkeresettebb európai A4-es színes lézerekészülék (IDC, Quarterly Hardcopy Peripherals Tracker, 2023 első negyedéve és 2023 negyedik negyedéve között, 2024 első negyedévében közzétett adatok). Az összehasonlítás az ENERGY STAR által közzétett tipikus energiafogyasztáson (TEC) vagy a gyártók hivatalos specifikációján alapul. Ahol csak a TEC 2.0 adatok állnak rendelkezésre, ott a TEC 3.0 értéknek megfelelő értéket számítottunk. Ha nem álltak rendelkezésre adatok, a termékek eltávolításra kerültek az összehasonlításból.

## WorkForce Enterprise AM-C550

### További jellemzők

+ 55 lap/perc ISO nyomtatási sebesség fekete-fehérben

+ Az első oldal elkészülésének ideje 4,3 másodperc

### TOVÁBBI INFORMÁCIÓ ►

### KOMPATIBILIS MEGOLDÁSOK ►



# WorkForce Enterprise AM-C

## 40 lap/perc / 80 lap/perc

Kompatibilis megoldások

### WorkForce Enterprise AM-C400/C550

### Epson Solutions Suite



Az Epson Open Platform  
(EOP)



Epson Remote Services  
(ERS)



Epson Print Admin  
(EPA)



Epson beágyazott szoftver  
(ERS ES-szoftver)



Epson Print Admin  
Serverless (EPAS)



Document Capture Pro  
Server (DCPS)



Epson Advanced  
Munkafolyamat



Document Capture  
Mac-hez (DC)



Epson Device Admin  
(EDA)



Document Capture Pro  
(DCP)



EpsonNet Config



DCP továbbfejlesztett OCR



Beágyazott OCR



Nyomtatásbeállítás



Piros szín törlése



IP-fax

VISSZA ►

Menü

# WorkForce Enterprise M21000/C21000/ C27050

Megbízható, azonnali nyomtatás.



# WorkForce Enterprise

## 75 lap/perc / 100 lap/perc

Az állandóan nagy, akár 100 lap/perc sebességű magas termelékenység érdekében ezek a nyomtatók megingathatatlan megbízhatóságot és kiemelkedő teljesítményt nyújtanak.

### Fekete-fehér WorkForce Enterprise WF-M21000D4TW

#### Főbb jellemzők

SRA3, többfunkciós, akár 4 az 1-ben eszköz

Nyomtasson akár 100 000 fekete-fehér oldalt a tinta utántöltése nélkül

Az első oldal elkészülésének ideje: 6,2 mp

100 lap/perc ISO nyomtatási sebesség

Akár 5350 lapos papírkapacitás

Automatikus lapfordítás

22,7 cm-es színes érintőképernyő

Postscript és PCL nyomtatóvezérlőnyelv-emuláció

**TOVÁBBI INFORMÁCIÓ ►**

**KOMPATIBILIS MEGOLDÁSOK ►**

### WorkForce Enterprise Colour WF-C21000D4TW

#### További jellemzők

+ Akár 50 000 színes oldal is nyomtatható kellékanyagcsere nélkül

+ 100 lap/perc ISO nyomtatási sebesség fekete-fehérben és színesben

+ Rendkívül gyorsan, 4,9 másodperc alatt kinyomtatja az első oldalt

**TOVÁBBI INFORMÁCIÓ ►**

### WorkForce Enterprise Colour WF-C20750

#### További jellemzők

+ Akár 50 000 színes oldal is nyomtatható kellékanyagcsere nélkül

+ 75 lap/perc ISO nyomtatási sebesség fekete-fehérben és színesben

+ Az első oldal elkészülésének ideje: 5,1 mp

**TOVÁBBI INFORMÁCIÓ ►**



# WorkForce Enterprise 75

## lap/perc / 100 lap/perc

Kompatibilis megoldások

WorkForce Enterprise Mono WF-M21000D4TW

WorkForce Enterprise Colour WF-C21000D4TW

WorkForce Enterprise Colour WF-C20750

Epson  
Solutions Suite



Az Epson Open Platform  
(EOP)



Epson Remote Services  
(ERS)



Epson Print Admin  
(EPA)



Epson beágyazott szoftver  
(ERS ES-szoftver)



Epson Print Admin  
Serverless (EPAS)



Document Capture Pro  
Server (DCPS)



Epson Advanced  
Munkafolyamat



Document Capture  
Mac-hez (DC)



Epson Device Admin  
(EDA)



Document Capture Pro  
(DCP)



EpsonNet Config



DCP továbbfejlesztett OCR

# WorkForce Pro RIPS WF-C878/WF-C879/ WF-C529/WF-C579

A rendkívül nagy kapacitású tintatartály  
egyét jelent a zavartalan nyomtatással.



# Megszakítás nélküli, nagy mennyiségű nyomtatás.

A WorkForce Pro RIPS üzleti nyomtatókkal kiküszöbölheti a hagyományos nyomtatók idegesítő tulajdonságait. A Replaceable Ink Pack System (RIPS) technológia rendkívül magas kapacitású tintatasakokat használ, így kevesebb felhasználói beavatkozásra van szükség.

Mivel a lézernyomtatókhoz képest kevesebb kellékanyaggal dolgozik, a hulladék mennyisége is csökken, és a nyomtatási folyamatok ritkábban szakadnak meg.



Akár **86 000** fekete-fehér és akár **50 000** színes oldal is nyomtatható kellékanyagcsere nélkül.



Akár **50 000** fekete-fehér és akár **20 000** színes oldal is nyomtatható kellékanyagcsere nélkül.





# A3+ RIPS színes nyomtatók

A nagy kapacitású tintatartályok révén kevesebb karbantartási beavatkozásra van szükség, ami együtt jár a termelékenység növelésével.



## WorkForce Pro WF-C878RDWF

### Főbb jellemzők

Többfunkciós nyomtató

A3+ 4 az 1-ben színes nyomtató  
SRA3-támogatással

Akár 20 000 fekete-fehér  
és színes oldal is nyomtatható  
kellékanyagcsere nélkül

Rendkívül gyorsan, 5,5 másodperc  
alatt kinyomtatja az első oldalt

25 lap/perc ISO nyomtatási sebesség

Rugalmas nyomathordozó-kezelés  
– akár 300 gsm

12,7 cm-es színes érintőképernyő

Postscript és PCM  
nyomtatóvezérlőnyelv-emuláció

**TOVÁBBI INFORMÁCIÓ ►**

**KOMPATIBILIS MEGOLDÁSOK ►**

## WorkForce Pro WF-C879RDWF

### További jellemzők

+ Akár 86 000 fekete-fehér és  
50 000 színes oldal is nyomtatható  
kellékanyagcsere nélkül

+ 26 lap/perc ISO nyomtatási  
sebesség

+ 150 lapos papírkapacitás

+ Gyorsabb és jobb szkennelési  
minőség

+ Könnyebb csatlakoztatás –  
akár két Ethernet-/faxport

+ Opcionálisan beépített kézi  
tűzőegység

+ Könnyebb hordozók kezelése –  
már 38 gsm-től

**TOVÁBBI INFORMÁCIÓ ►**

**KOMPATIBILIS MEGOLDÁSOK ►**

# A3+ RIPS színes nyomtatók

Kompatibilis megoldások

**WorkForce Pro WF-C878RDWF**

**Epson  
Solutions Suite**



Az Epson Open Platform  
(EOP)



Epson beágyazott szoftver  
(ERS ES-szoftver)



Epson Print Admin  
(EPA)



Document Capture Pro  
Server (DCPS)



Epson Advanced  
Munkafolyamat



Document Capture  
Mac-hez (DC)



Epson Device Admin  
(EDA)



Document Capture Pro  
(DCP)



EpsonNet Config



DCP továbbfejlesztett OCR



Epson Remote Services  
(ERS)

# A3+ RIPS színes nyomtatók

Kompatibilis megoldások

WorkForce Pro WF-C879RDWF

Epson  
Solutions Suite



Az Epson Open Platform  
(EOP)



Epson Remote Services  
(ERS)



Epson Print Admin  
(EPA)



Epson beágyazott szoftver  
(ERS ES-szoftver)



Epson Print Admin  
Serverless (EPAS)



Document Capture Pro  
Server (DCPS)



Epson Advanced  
Munkafolyamat



Document Capture  
Mac-hez (DC)



Epson Device Admin  
(EDA)



Document Capture Pro  
(DCP)



EpsonNet Config



DCP továbbfejlesztett OCR

# A4 RIPS színes nyomtatók

A4-es termékcsaládunk kiemelkedő tintakapacitást kínál, és élénk, tartós nyomatokat készít.



## WorkForce Pro WF-C529RDW

### Főbb jellemzők

A4-es színes, egyfunkciós nyomtató

Akár 50 000 fekete-fehér és akár 20 000 színes oldal is nyomtatható kellékanyagcsere nélkül

Rendkívül gyorsan, 4,8 másodperc alatt kinyomtatja az első oldalt készenléti üzemmódból indulva

24 lap/perc ISO nyomtatási sebesség

Akár 1330 lapos papírkapacitás

6,1 cm-es színes LCD

Postscript és PCL nyomtatóvezérlőnyelv-emuláció

**TOVÁBBI INFORMÁCIÓ ►**

**KOMPATIBILIS MEGOLDÁSOK ►**

## WorkForce Pro WF-C579RDWF

### További jellemzők

+ Színes, A4-es 4 az 1-ben készülék

+ 60 oldal/perc sebességű kétoldalas szkennelés

+ 10,9 cm-es színes érintőképernyő

**TOVÁBBI INFORMÁCIÓ ►**

**KOMPATIBILIS MEGOLDÁSOK ►**



# A4 RIPS színes nyomtatók

Kompatibilis megoldások

**WorkForce Pro WF-C529RDW**

**Epson  
Solutions Suite**



Epson Print Admin  
(EPA)



Epson Remote Services  
(ERS)



Epson Device Admin  
(EDA)



Epson beágyazott szoftver  
(ERS ES-szoftver)



EpsonNet Config

# A4 RIPS színes nyomtatók

Kompatibilis megoldások

**WorkForce Pro WF-C579RDWF**

**Epson  
Solutions Suite**



Az Epson Open Platform  
(EOP)



Epson Remote Services  
(ERS)



Epson Print Admin  
(EPA)



Epson beágyazott szoftver  
(ERS ES-szoftver)



Epson Advanced  
Munkafolyamat



Document Capture Pro  
Server (DCPS)



Epson Device Admin  
(EDA)



Document Capture for Mac  
(DC)



EpsonNet Config



Document Capture Pro  
(DCP)

# WorkForce Pro M5399/M5899

Gazdaságos fekete-fehér nyomtatás  
bármilyen méretű vállalkozás számára.



# Nagy teljesítmény, alacsony teljes fenntartási költség.

A Workforce Pro nyomtatók alacsony teljes birtoklási költséget, magas termelékenységet és minimális beavatkozást biztosítanak, így költséghatékony választást jelentenek minden méretű vállalkozás számára.



## WorkForce Pro WF-M5399DW

### Főbb jellemzők

A4-es fekete-fehér

Az első oldal elkészülésének ideje  
4,8 másodperc készenléti állapotból

Akár 40 000 oldal nyomtatása  
kellékanyagok cseréje nélkül

25 lap/perc ISO nyomtatási sebesség

Akár 1830 lapos papírkapacitás

Automatikus lapfordítás

[TOVÁBBI INFORMÁCIÓ ►](#)

[KOMPATIBILIS MEGOLDÁSOK ►](#)



## WorkForce Pro WF-M5899DWF

### További jellemzők

+ Többfunkciós nyomtató

+ 60 oldal/perc sebességű  
kétoldalas szkennelés

+ Automata lapadagoló

+ Fax funkció

+ 10,9 cm-es színes érintőképernyő

[TOVÁBBI INFORMÁCIÓ ►](#)

[KOMPATIBILIS MEGOLDÁSOK ►](#)

# WorkForce Pro M5399/M5899

Kompatibilis megoldások

**WorkForce Pro WF-M5399DW**

**Epson  
Solutions Suite**



Epson Print Admin  
(EPA)



Epson Remote Services  
(ERS)



Epson Advanced  
Munkafolyamat



Epson beágyazott szoftver  
(ERS ES-szoftver)



Epson Device Admin  
(EDA)



EpsonNet Config



# WorkForce Pro M5399/M5899

Kompatibilis megoldások

## WorkForce Pro WF-M5899DWF

## Epson Solutions Suite



Az Epson Open Platform  
(EOP)



Epson beágyazott szoftver  
(ERS ES-szoftver)



Epson Print Admin  
(EPA)



Document Capture Pro  
Server (DCPS)



Epson Advanced  
Munkafolyamat



Document Capture  
Mac-hez (DC)



Epson Device Admin  
(EDA)



Document Capture Pro  
(DCP)



EpsonNet Config



DCP továbbfejlesztett OCR





Epson Remote Services  
(ERS)



Epson Europe B.V.  
Magyarországi Fióktelepe  
Köztelek u. 6. 4. emelet City Gate 1  
1092 Budapest  
Tel: +36 1 382 7680

Ingyenesen hívható ügyfélszolgálat:  
+36 (1) 577-9932  
[www.epson.hu/contactus](http://www.epson.hu/contactus)

 @Epson\_Magyarország  
 [epson-magyarorszag](https://www.linkedin.com/company/epson-magyarorszag)

A védjegyek és a bejegyzett védjegyek a Seiko Epson Corporation vagy a megfelelő tulajdonosok védjegyei.  
A termékinformációk előzetes értesítés nélkül változhatnak.