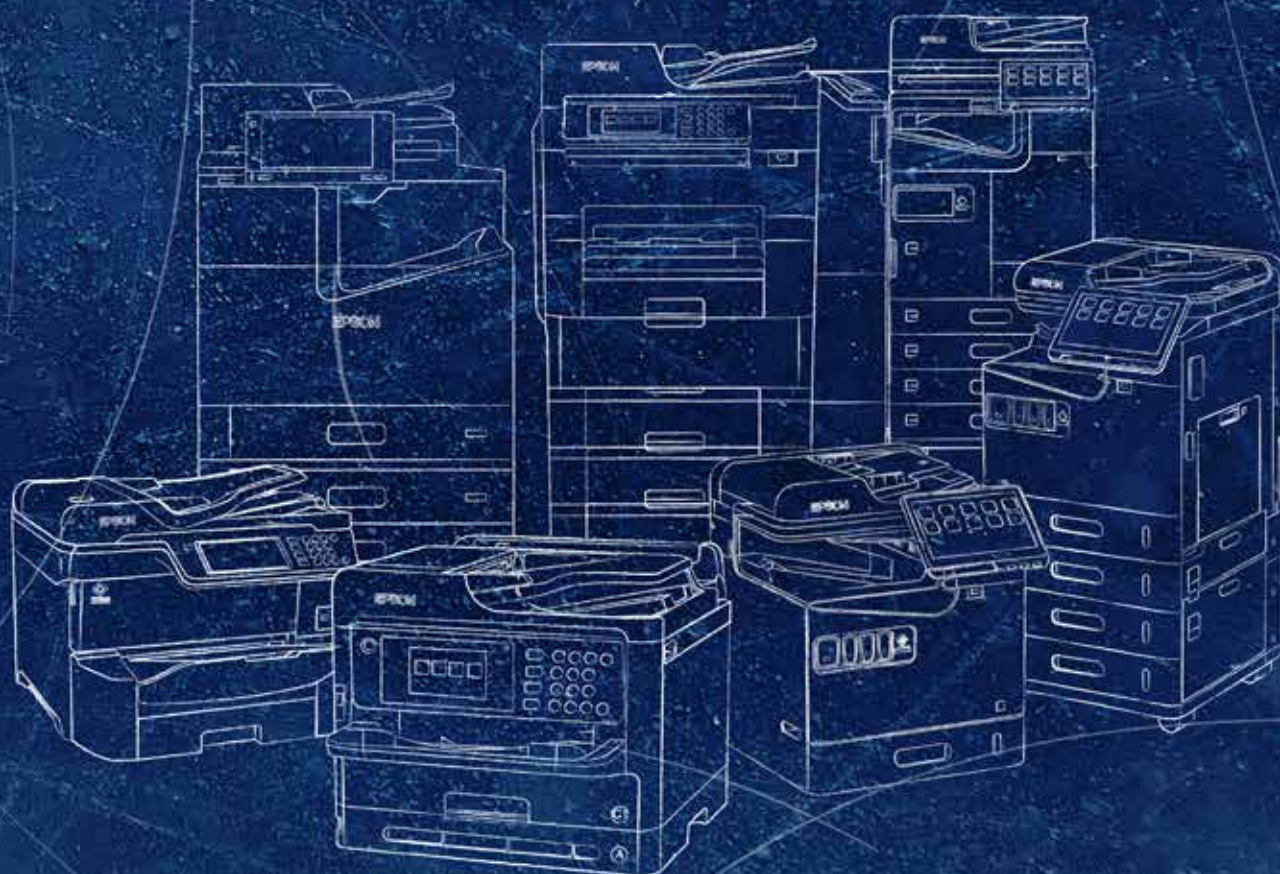


# Print teknologi til alle arbejdspladser

Udforsk vores omfattende udvalg af pålidelige kontorprintere drevet af varmefri printteknologi



**EPSON**®

# Mere styrke til din virksomhed.

Epsons inkjetprintere til erhvervsbrug tilbyder seneste opdaterede printfunktioner til det moderne kontor. Med fokus på innovativt, kompakt design, modulopbygget konfiguration og et lavt strømforbrug - sammen med en række tekniske innovationer - leverer de alle fordelene ved varmefri printteknologi.



## Den varmefrie printteknologi

former fremtiden inden for erhvervsprint



## Løsningspakke

Epsons løsningspakke til  
understøttelse af vores hardware



## WorkForce Enterprise AM-C-serien

Vores mest kompakte  
højtydende printere



## WorkForce Enterprise M21000, C21000 og C20750

Pålidelig ready-to-go-print



## WorkForce Enterprise RIPS

Fantastisk højtydende blæk betyder  
uafbrudt print



## WorkForce Pro M5399/M5899

Økonomisk print for  
alle størrelser af virksomheder



# Vi udvikler fremtidens udskrivning med varmefri teknologi

Epsons erhvervsprintere er designet til at drage fordel af varmefri printteknologi. Vælg Epson's inkjetprintere til erhvervsbrug, og få adgang til utallige fordele.





### **Færre dele, der skal udskiftes**

Laserprintere har tromler, overførselsbælter og fikseringsenheder, der kan kræve periodisk udskiftning. Inkjetprintere har ingen af disse dele, så du undgår behovet for at udskifte dem.



### **Mindre vedligeholdelse**

Den varmfri struktur i Epsons inkjetprintere betyder, at der ikke er så mange dele, der kan slides op, hvilket betyder mindre vedligeholdelse.



### **Spar tid med ready-to-go print**

Ingen varme betyder også ingen opvarmningstid, når printeren tændes eller vækkes fra dvaletilstand. Den begynder at printe med det samme.



### **Reduceret strømforbrug sparer energi**

Varmefri printteknologi bruger mindre strøm, da den ikke har behov for opvarmning.

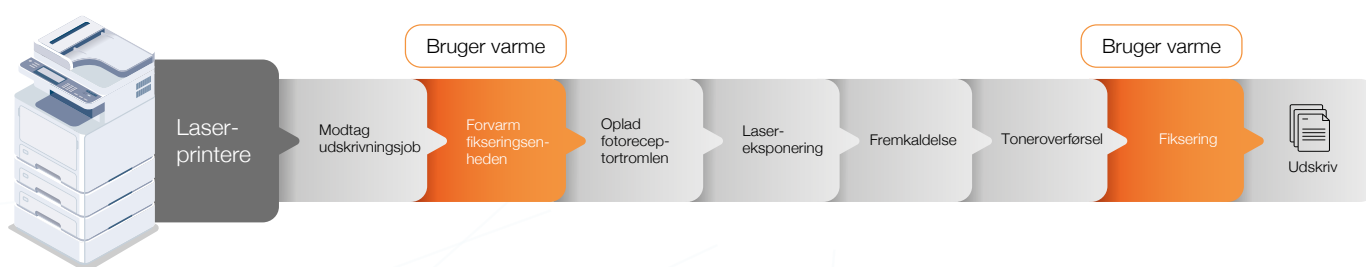
# Hvorfor skifte til varmfri printteknologi?

Hos Epson fokuserer vi på den måde, vi forbruger elektricitet på. Ved at skifte til varmfri printteknologi, der ikke bruger varme i blækfrigivelsesprocessen, kan du spare energi, tid og reducere indgriben.

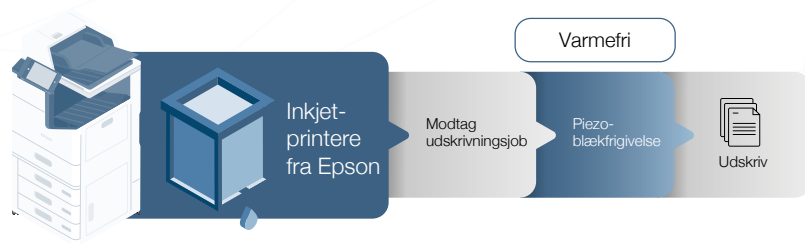
[FÅ MERE AT VIDE ►](#)

## Sammenligningsgrafik for varmfri proces

### Printprocessen med laser



### Printprocessen med inkjet



# Løsningspakke

Epsons inkjetprintere til erhvervsbrug tilbyder en komplet pakke med avancerede printløsninger, der er designet til at hjælpe virksomheder med nemt at administrere installationen, konfigurationen og driften af deres printmiljø.



Med workflow og sikkerhed, flådestyring, fjerntjenester og tredjepartsintegration er du dækket ind med Epson Solutions Suite.



## **Epson Device Admin (EDA)**

Epson Device er en effektiv løsning til enhedsadministration og forenkler installationen, konfigurationen og administrationen af netværksbaserede Epson printere med advarselsmeddelelser og brugsrapportering.



## **Epson Print Admin (EPA)**

Epson Print Admin er et omkostningseffektivt administrationsværktøj, der hjælper kunderne med at øge sikkerheden for dokument output, administrere printomkostningerne og forbedre produktiviteten med den brugervenlige softwareintegration.

De valgfrie avancerede funktioner for arbejdsprocessen gør det nemt for administratorer at oprette scanningsprofiler med dokumentregistrering, -behandling og -levering til foruddefinerede destinationer, herunder cloud-lagringstjenester.



### **Epson Print Admin Serverless (EPAS)**

Integrer problemfrit enheder i dine sikkerheds- og complianceregeler samt -bestemmelser uden behov for at vedligeholde et serversystem.



### **Epson Remote Services (ERS)**

Epson Remote Services er et cloud-baseret værktøj til styring af printerflåden, der hjælper partnere med, på afstand, at diagnosticere servicebehovet hos en kunde, udføre fjernoperationer, generere advarsler og meget mere - alt sammen fra clouden.



### **ERS Embedded Agent (ERS ES-Agent)**

Få fordel af den ekstra værdi af ERS i kombination med den integrerede agent til problemfri opsætning og anvendelse.



### **Epson Open Platform (EOP)**

Epson Open Platform er en integrationsløsning fra tredjepart, der giver brugerne mulighed for at få kontrol over deres printaktiviteter, ved at interagere med indlejret software fra en række løsninger fra uafhængige tredjepartssoftware leverandører (ISV).





### **Epson Connect**

Print og scan overalt med Epson Connect. Fremstil nemt dokumenter, uanset om du er hjemme, på kontoret, på din mobil eller på den anden side af jorden.



### **Epson iPrint mobilapp**

Print fra et hvilket som helst sted og på et hvilket som helst tidspunkt til en printer fra Epson via din smartphone eller tablet/pc - Epson iPrint gør det utrolig nemt. Du skal bare downloade og installere denne fantastiske, gratis app, og så er du klar til at printe websider, Microsoft Office-dokumenter, fotos og PDF-filer samt scanne og kopiere.



### **Epson Email Print**

Udskriv fra telefon, tablet eller bærbar computer, hvor som helst i verden, ved blot at sende en e-mail til printeren via internettet.



### **Epson Scan-to-Cloud**

Scan dokumenter direkte til e-mailadresser eller cloud-lagringskonti (SharePoint Online, Teams, OneDrive for Business, Google Drive, Dropbox, Box og Evernote).



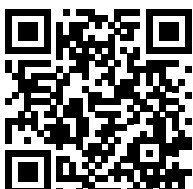
### **Epson Remote Print Driver**

Avanceret udskrivning fra din computer, uanset hvor du befinder dig.

Epson  
Solutions Suite

Du kan få mere at vide om Epsons løsninger på

**[SUPPORT.EPSON.NET](https://support.epson.net)** ►



Du kan få mere at vide om Epson Solutions Suite på: <https://support.epson.net/stories/en/>

Eller scan denne QR-kode.

Menu

# WorkForce Enterprise AM-C-serien

Vores mest kompakte  
højtydende printere



# Kompakt design, effektiv ydeevne.

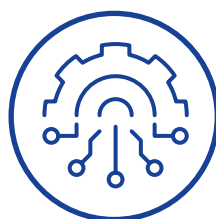
Disse printere er designet med tanke på alle kontorlokaler og er nemme at bruge, kræver kun lidt indgriben og har et lavt strømforbrug\*.



## Uovertruffen sikkerhed

Forbedrede sikkerhedsfunktioner omfatter databeskyttelse, adgangskontrol, enhedssikkerhed og brugergodkendelse.

[FÅ MERE AT VIDE ►](#)



## Fleksibel konfiguration

Få tingene fra hånden ved at konfigurere printerne, så de passer til din virksomheds behov, med en række valgfrie funktioner.

[FÅ MERE AT VIDE ►](#)



## Forbedret grafisk interface

Vores touchskærm-interface gør den nemmere at bruge og giver større tilpasning, enklere betjening og mere effektive arbejdsgange.

[FÅ MERE AT VIDE ►](#)



## Alsidede efterbehandlingsfunktioner

Stille, varmefrie efterbehandlingsfunktioner leverer hjørnehæftning og booklet-finish alt efter dine behov.

[FÅ MERE AT VIDE ►](#)

\* Spar energi med det laveste strømforbrug i klassen takket være varmefri printteknologi

Sammenlignet med de bedst sælgende tilsvarende farvelaserprintere i Europa (IDC, Quareteley Hardcopy Peripherals Tracker, forsendelser i første kvartal 2023 til fjerde kvartal 2023, publiceret i første kvartal 2024). Sammenligningen er baseret på det typiske strømforbrug (TEC) som offentliggjort af ENERGY STAR eller producentens officielle specifikationer. Hvor kun TEC 2.0-data er tilgængelige, er der beregnet en tilsvarende TEC 3.0-værdi. Hvis der ikke er nogen tilgængelige data, er produkterne blevet fjernet fra sammenligningen. Epsons modeller omfattede: WF-C20750, AM-C6000, AM-C5000, AM-C4000, AM-C400, AM-C550, WF-C879R, WF-C878R, WF-C579R, WF-C529R, WF-C5890, WF-C5390.

Menu

# Bedre sammen

Epson WorkForce Enterprise A3- og A4-printere i AM-C-serien er designet til at fungere problemfrit sammen, så opgradering eller udvidelse af din flåde kun betyder mere printkraft og større produktivitet.

## Problemfri brugeroplevelse

Den samme interface og delte løsninger som Epson Print Admin sikrer en problemfri flådestyring.

## Pladsbesparende

Det nye C-formede design for papirgangen er kortere og enklere, hvilket muliggør en smallere konstruktion, som er blandt de mindste i branchen, og sparer dermed værdifuld kontorplads.

## Praktisk

En anden fordel ved C-form papirstien er, at den dels giver adgang til at rydde alle papirstop og samtidig giver mulighed for nem frontisætning af blæk og maintenance box.

## Moderne design

Afrundede hjørner, et innovativt, kompakt design og et elegant, moderne udseende bidrager til et mere attraktivt og strømlinet kontorområde.



# Alle de muligheder, du ønsker dig.

Du kan konfigurere Epson AM-C-seriens printere, så de passer præcis til dine krav med en række valgfrie funktioner.



## Wi-Fi-dongle

WiFi 5 Standard - 802.11.ac,  
2,4/5 GHz.



## EpsonNet Ethernet-porte

En Ethernet-port er tilgængelig som standard. Endnu en port kan tilvælges på AM-C4000/5000/6000.



## Udvidelseskort P1

Det giver en ekstra CPU, der er nødvendig for den integrerede OCR.



## HDD P1

En harddisk er tilgængelig som standard, og en ekstra er tilgængelig til forbedret beskyttelse af datatab.

(kun AM-C4000/5000/6000)

# Alle de muligheder, du ønsker dig.

Du kan konfigurere Epson AM-C-seriens printere, så de passer præcis til dine krav med en række valgfrie funktioner.



## Ekstern holder til kortlæser



## Super G3/G3-faxkort

Der kan installeres én faxlinje på AM-C400/550. Der kan installeres op til 3 valgfrie faxlinjer på AM-C4000/5000/6000.



## Papirbakke med høj kapacitet

Maksimér papirkapaciteten.  
(kun AM-C4000/5000/6000)



## Kassettelås

Beskyt papirkassetterne, når dine printere bruges på offentlige steder.

# WorkForce Enterprise AM-C 4000 / 5000 / 6000



# WorkForce Enterprise AM-C

40 sider pr. minut / 50 sider pr. minut / 60 sider pr. minut

Kompakte, alsidige og yderst produktive - disse printere er ideelle til hverdagens arbejde i alle størrelser, former og typer af kontormiljøer.

## WorkForce Enterprise AM-C4000

### Nøglefunktioner

A3, multifunktionel op til 4-i-1 enhed

Print af første side på 6 sekunder

ISO-printhastighed på 40 sider pr. minut i sort/hvid og farver

Papirkapacitet på op til 5.150 ark

Automatisk duplex

10,1" touchfarveskærm

PostScript- og PCL-emulering (Printer Control Language)

[FÅ MERE AT VIDE ►](#)

## WorkForce Enterprise AM-C5000

### Yderligere funktioner

+ ISO-printhastighed på 50 sider pr. minut i sort/hvid og farve

+ Print af første side på 5,1 sekunder

[FÅ MERE AT VIDE ►](#)

## WorkForce Enterprise AM-C6000

### Yderligere funktioner

+ ISO-printhastighed på 60 sider pr. minut i sort/hvid og farve

+ Print af første side på 4,5 sekunder

[FÅ MERE AT VIDE ►](#)

[KOMPATIBLE LØSNINGER ►](#)



# WorkForce Enterprise AM-C

40 sider pr. minut / 50 sider pr. minut / 60 sider pr. minut

Kompatible løsninger

**WorkForce Enterprise**  
**AM-C4000/C5000/C6000**

**Epson**  
**Solutions Suite**



Epson Open Platform  
(EOP)



Epson Remote Services  
(ERS)



Epson Print Admin  
(EPA)



Epson Embedded Agent  
(ERS ES-Agent)



Epson Print Admin  
Serverless (EPAS)



Document Capture Pro  
Server (DCPS)



Epson Advanced  
Workflow



Document Capture  
til Mac (DC)



Epson Device Admin  
(EDA)



Document Capture Pro  
(DCP)



EpsonNet Config



DCP-forstærket OCR



Integreret OCR



Printsæt



Slet rød farve



IP-fax

**TILBAGE** ►

**Menu**

# WorkForce Enterprise AM-C 400 / 550



# WorkForce Enterprise AM-C 40 sider pr. minut / 55 sider pr. minut



Disse kompakte A4-enheder giver et lavt strømforbrug\*, mindre indgriben og øget produktivitet.

## WorkForce Enterprise AM-C400

### Nøglefunktioner

A4-multifunktionsprinter

Print af første side på 4,9 sekunder

Print op til 31.500 sider i sort/hvid og 28.000 i farve uden at skifte forbrugsstoffer

ISO-printhastighed på 40 sider pr. minut

Papirkapacitet på op til 2.100 ark

Automatisk duplex

10,1" touchfarveskærm

C-formet papirgang betyder ét enkelt sted at fjerne papirstop

[FÅ MERE AT VIDE ►](#)

## WorkForce Enterprise AM-C550

### Yderligere funktioner

+ ISO-printhastighed på 55 sider pr. minut i sort/hvid

+ Hurtig print af første side på 4,3 sekunder

[FÅ MERE AT VIDE ►](#)

[KOMPATIBLE LØSNINGER ►](#)

\* Baseret på Epsons beregninger bruger Epson WorkForce Enterprise AM-C400 64% mindre energi sammenlignet med den gennemsnitlige energi for de 10 mest solgte A4-farvelasermaskiner i Europa (IDC, Quarterly Hardcopy Peripherals Tracker, forsendelser i første kvartal af 2023 til fjerde kvartal af 2023, udgivet i første kvartal af 2024). Sammenligningen er baseret på det typiske strømforbrug (TEC) som offentliggjort af ENERGY STAR eller producentens officielle specifikationer. Hvor kun TEC 2.0-data er tilgængelige, er der beregnet en tilsvarende TEC 3.0-værdi. Hvis der ikke er nogen tilgængelige data, er produkterne blevet fjernet fra sammenligningen.

\* Baseret på Epsons beregninger bruger Epson WorkForce Enterprise AM-C550 70% mindre energi sammenlignet med den gennemsnitlige energi for de 5 mest solgte A4-farvelasermaskiner i Europa (IDC, Quarterly Hardcopy Peripherals Tracker, forsendelser i første kvartal af 2023 til fjerde kvartal af 2023, udgivet i første kvartal af 2024). Sammenligningen er baseret på det typiske strømforbrug (TEC) som offentliggjort af ENERGY STAR eller producentens officielle specifikationer. Hvor kun TEC 2.0-data er tilgængelige, er der beregnet en tilsvarende TEC 3.0-værdi. Hvis der ikke er nogen tilgængelige data, er produkterne blevet fjernet fra sammenligningen.

# WorkForce Enterprise AM-C 40 sider pr. minut / 55 sider pr. minut

Kompatible løsninger

## WorkForce Enterprise AM-C400/C550

## Epson Solutions Suite



Epson Open Platform (EOP)



Epson Remote Services (ERS)



Epson Print Admin (EPA)



Epson Embedded Agent (ERS ES-Agent)



Epson Print Admin Serverless (EPAS)



Document Capture Pro Server (DCPS)



Epson Advanced Workflow



Document Capture til Mac (DC)



Epson Device Admin (EDA)



Document Capture Pro (DCP)



EpsonNet Config



DCP-forstærket OCR



Integreret OCR



Printsæt



Slet rød farve



IP-fax

TILBAGE ►

Menu

# WorkForce Enterprise M21000 / C21000 / C27050

Pålitelig, ready-to-go print.



# WorkForce Enterprise

## 75 / 100 sider pr. minut

Disse printere giver en fremragende produktivitet ved konsekvent høje hastigheder på op til 100 sider pr. minut og en urokkelig pålidelighed og enestående ydeevne.

### WorkForce Enterprise Mono WF-M21000D4TW

#### Nøglefunktioner

SRA3, multifunktionel op til 4-i-1 enhed

Print op til 100.000 sider i sort/hvid uden genopfyldning af blæk

Print af første side på 6,2 sekunder

ISO-printhastighed på 100 sider pr. minut

Papirkapacitet på op til 5.350 ark

Automatisk duplex

22,7 cm farvetouchskærm

PostScript- og PCL-emulering (Printer Control Language)

[FÅ MERE AT VIDE ►](#)

[KOMPATIBLE LØSNINGER ►](#)

### WorkForce Enterprise Colour WF-C21000D4TW

#### Yderligere funktioner

+ Print op til 50.000 sider i farve uden genopfyldning

+ ISO-printhastighed på 100 sider pr. minut i sort/hvid og farve

+ Print af første side på 4,9 sekunder

[FÅ MERE AT VIDE ►](#)

### WorkForce Enterprise Colour WF-C20750

#### Yderligere funktioner

+ Print op til 50.000 sider i farve uden genopfyldning

+ ISO-printhastighed på 75 sider pr. minut i sort/hvid og farve

+ Print af første side på 5,1 sekunder

[FÅ MERE AT VIDE ►](#)

# WorkForce Enterprise

## 75 / 100 sider pr. minut

Kompatible løsninger

WorkForce Enterprise Mono WF-M21000D4TW

WorkForce Enterprise Colour WF-C21000D4TW

WorkForce Enterprise Colour WF-C20750

Epson  
Solutions Suite



Epson Open Platform  
(EOP)



Epson Remote Services  
(ERS)



Epson Print Admin  
(EPA)



Epson Embedded Agent  
(ERS ES-Agent)



Epson Print Admin  
Serverless (EPAS)



Document Capture Pro  
Server (DCPS)



Epson Advanced  
Workflow



Document Capture  
til Mac (DC)



Epson Device Admin  
(EDA)



Document Capture Pro  
(DCP)



EpsonNet Config



DCP-forstærket OCR

TILBAGE ►

Menu

# WorkForce Pro RIPS WF-C878 / WF-C879 / WF-C529 / WF-C579

Super højtydende blæk betyder  
uafbrudt print.





# Uafbrudt print i store mængder.

Slip for de typiske printerfrustrationer med WorkForce Pro RIPS-erhvervsprintere. Det udskiftelige blækpakkesystem (RIPS-teknologi) anvender ekstremt højtydende blækforsyningsposer, så der er mindre behov for indgreb fra brugerens side.

Med færre forbrugsmaterialer end tilsvarende laserprintere er der mindre spild, og serviceafbrydelser holdes på et minimum.



Print op til **86.000 sider** i sort/hvid og op til **50.000 sider** i farve uden genopfyldning.



Print op til **50.000 sider** i sort/hvid og op til **20.000 sider** i farve uden genopfyldning.



# A3+ RIPS farver

Super høj blækkapacitet betyder problemfri print med minimal vedligeholdelse, der øger produktiviteten.



## WorkForce Pro WF-C878RDWF

### Nøglefunktioner

Multifunktionsprinter

A3+ 4-i-1 farve med SRA3-  
understøttelse

Print op til 20.000 sider i sort/hvid  
og farve uden at skifte forbrugsvarer

Print af første side på 5,5 sekunder

ISO-printhastighed på 25 sider pr.  
minut

Fleksibel medie håndtering - op til  
300 g/m<sup>2</sup>

12,7 cm farvetouchskærm

PostScript- og PCM-emulering  
(Printer Control Language)

[FÅ MERE AT VIDE ►](#)

[KOMPATIBLE LØSNINGER ►](#)

## WorkForce Pro WF-C879RDWF

### Yderligere funktioner

+ Print op til 86.000 sider i sort/hvid  
og 50.000 i farve uden at skifte  
forbrugsstoffer

+ ISO-printhastighed på 26 sider pr.  
minut

+ Papirkapacitet med automatisk  
dokumentføder på 150 ark

+ Hurtigere og forbedret  
scanningskvalitet

+ Bedre tilslutningsmuligheder -  
op til to Ethernet/fax-porte

+ Valgfri integreret, manuel hæfteenhed

+ Scan på lette materialer - ned til  
38 g/m<sup>2</sup>

[FÅ MERE AT VIDE ►](#)

[KOMPATIBLE LØSNINGER ►](#)

# A3+ RIPS farver

Kompatible løsninger

**WorkForce Pro WF-C878RDWF**

**Epson  
Solutions Suite**



Epson Open Platform  
(EOP)



Epson Embedded Agent  
(ERS ES-Agent)



Epson Print Admin  
(EPA)



Document Capture Pro  
Server (DCPS)



Epson Advanced  
Workflow



Document Capture  
til Mac (DC)



Epson Device Admin  
(EDA)



Document Capture Pro  
(DCP)



EpsonNet Config



DCP-forstærket OCR



Epson Remote Services  
(ERS)

# A3+ RIPS farver

Kompatible løsninger

WorkForce Pro WF-C879RDWF

Epson  
Solutions Suite



Epson Open Platform  
(EOP)



Epson Remote Services  
(ERS)



Epson Print Admin  
(EPA)



Epson Embedded Agent  
(ERS ES-Agent)



Epson Print Admin  
Serverless (EPAS)



Document Capture Pro  
Server (DCPS)



Epson Advanced  
Workflow



Document Capture  
til Mac (DC)



Epson Device Admin  
(EDA)



Document Capture Pro  
(DCP)



EpsonNet Config



DCP-forstærket OCR

# A4 RIPS farver

Vores A4-sortiment tilbyder en høj blækkapacitet med levende og langtidsholdbare udskrifter.



## WorkForce Pro WF-C529RDW

### Nøglefunktioner

A4 farveprinter

Print op til 50.000 sider i sort/hvid og op til 20.000 sider i farve uden genopfyldning

Hurtig udskrivning af første side på 4,8 sekunder fra klartilstand

ISO-printhastighed på 24 sider pr. minut

Papirkapacitet på op til 1.330 ark

6,1 cm LCD-farveskærm

PostScript- og PCL-emulering (Printer Control Language)

[FÅ MERE AT VIDE ►](#)

[KOMPATIBLE LØSNINGER ►](#)

## WorkForce Pro WF-C579RDWF

### Yderligere funktioner

+ A4 4-i-1 farve

+ Duplex scanningshastighed på 60 billeder pr. minut

+ 10,9 cm farvetouchskærm

[FÅ MERE AT VIDE ►](#)

[KOMPATIBLE LØSNINGER ►](#)

# A4 RIPS farver

Kompatible løsninger

**WorkForce Pro WF-C529RDW**

**Epson  
Solutions Suite**



Epson Print Admin  
(EPA)



Epson Remote Services  
(ERS)



Epson Device Admin  
(EDA)



Epson Embedded Agent  
(ERS ES-Agent)



EpsonNet Config

# A4 RIPS farver

Kompatible løsninger

**WorkForce Pro WF-C579RDWF**

**Epson  
Solutions Suite**



Epson Open Platform  
(EOP)



Epson Remote Services  
(ERS)



Epson Print Admin  
(EPA)



Epson Embedded Agent  
(ERS ES-Agent)



Epson Advanced  
Workflow



Document Capture Pro  
Server (DCPS)



Epson Device Admin  
(EDA)



Document Capture til Mac  
(DC)



EpsonNet Config



Document Capture Pro  
(DCP)

# WorkForce Pro M5399 / M5899

Økonomisk sort/hvid print til virksomheder i alle størrelser.





# Høj ydeevne, lav TCO.

WorkForce Pro-printere, der leverer lave samlede ejeromkostninger, høj produktivitet og minimal indgriben, er et økonomisk valg for alle størrelser af virksomheder.



## WorkForce Pro WF-M5399DW

### Nøglefunktioner

A4 sort/hvid

Hurtig print af første side på  
4,8 sekunder fra Ready

Print op til 40.000 sider  
uden at skifte forbrugsstoffer

ISO-printhastighed på 25 sider pr.  
minut

Papirkapacitet på op til 1.830 ark

Automatisk duplex

[FÅ MERE AT VIDE ►](#)

[KOMPATIBLE LØSNINGER ►](#)



## WorkForce Pro WF-M5899DWF

### Yderligere funktioner

+ Multifunktionsprinter

+ Duplex scanningshastighed  
på 60 billeder pr. minut

+ Automatisk dokumentføder

+ Fax-funktion

+ 10,9 cm farvetouchskærm

[FÅ MERE AT VIDE ►](#)

[KOMPATIBLE LØSNINGER ►](#)

# WorkForce Pro M5399 / M5899

Kompatible løsninger

**WorkForce Pro WF-M5399DW**

**Epson  
Solutions Suite**



Epson Print Admin  
(EPA)



Epson Remote Services  
(ERS)



Epson Advanced  
Workflow



Epson Embedded Agent  
(ERS ES-Agent)



Epson Device Admin  
(EDA)



EpsonNet Config

# WorkForce Pro M5399 / M5899

Kompatible løsninger

## WorkForce Pro WF-M5899DWF

## Epson Solutions Suite



Epson Open Platform  
(EOP)



Epson Embedded Agent  
(ERS ES-Agent)



Epson Print Admin  
(EPA)



Document Capture Pro  
Server (DCPS)



Epson Advanced  
Workflow



Document Capture  
til Mac (DC)



Epson Device Admin  
(EDA)



Document Capture Pro  
(DCP)



EpsonNet Config



DCP-forstærket OCR



Epson Remote Services  
(ERS)



Epson Danmark  
Tlf.: 44 50 85 85  
Hotline: 32 72 92 10  
[www.epson.dk/contactus](http://www.epson.dk/contactus)

Epson Danmark  
Vibeholms Allé 15  
2605 Brøndby

 @EpsonDenmark  
 [epson-denmark](https://www.linkedin.com/company/epson-denmark)

Varemærker og registrerede varemærker tilhører Seiko Epson Corporation eller deres respektive ejere. Produktoplysninger kan ændres uden varsel.