

SureColor P5300

Imprime como  
o artista pretendia



**EPSON®**

# Exija mais com pretos mais profundos, azuis mais verdadeiros e contraste mais rico

A impressora fotográfica e de belas-artes que eleva o padrão de capacidade de utilização, qualidade e produtividade.

A SC-P5300 apresenta pretos mais pronunciados, funcionalidade e usabilidade melhoradas, bem como um design contemporâneo. Também oferece flexibilidade de produção, uma vez que suporta uma ampla seleção de superfícies e formatos. Esta impressora fotográfica de mesa com Wi-Fi oferece uma produção de alta qualidade para fotógrafos profissionais, utilizadores de belas-artes, agências de design e lojas de fotografia.

## Fácil de utilizar

A SC-P5300 oferece uma série de funcionalidades fáceis de utilizar que permitem poupar tempo e são práticas. As funções altamente intuitivas vão desde um ecrã tátil LCD a cores de 4,3 polegadas à Cloud Solution PORT da Epson (ECSP) para um planeamento de produção eficiente, gestão de trabalhos de impressão e suporte estruturado para o seu parque de impressoras.

## Flexível e produtiva

A SC-P5300 de 17 polegadas consegue processar facilmente grandes volumes de impressão. Alcança a mesma qualidade de imagem da sua antecessora, a SC-P5000, e inclui uma cabeça de impressão Micro Piezo de 10 canais com um canal PK/MK dedicado. Também suporta uma vasta seleção de suportes (até A2) e inclui uma unidade de rolo e alimentador de papel incorporados.





O Modo Preto Carbono proporciona a mais elevada densidade e contraste de preto

**Melhoramento do revestimento das imagens a preto DESLIGADO:**

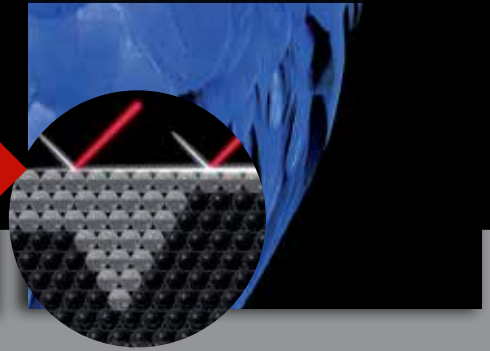
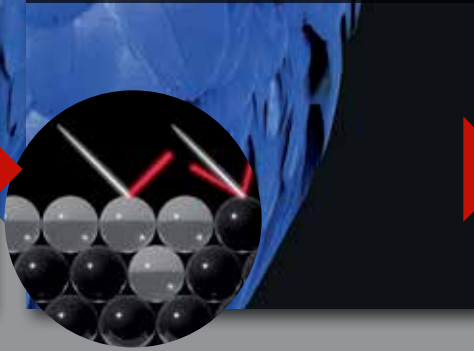
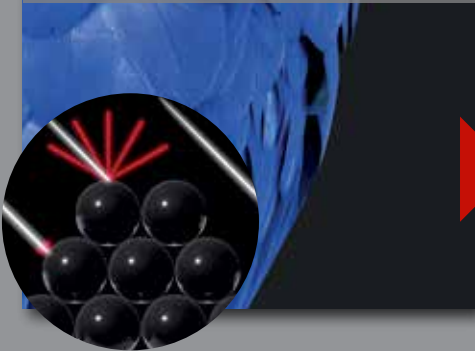
a luz dispersa e difunde, fazendo com que os pretos pareçam planos/cinzentos em impressões brilhantes

**Melhoramento do revestimento das imagens a preto LIGADO:**

A tinta Cinzento-claro cria uma camada superior suave, permitindo que a luz reflita para obter pretos mais profundos

**Modo Preto Carbono:**

as partículas de tinta mais pequenas criam uma superfície ultra suave, resultando nos pretos mais escuros e profundos



**Ampla gama de cores para uma reprodução precisa**

Com uma reprodução de cores fantástica e gradações suaves, a SC-P5300 utiliza o conjunto de tintas UltraChrome Pro10 que inclui Cinzento-claro e Violeta de origem. A tinta violeta fornece tons ricos e detalhes aos azuis e permite uma reprodução mais verdadeira do que é visto nos ecrãs.

**Pretos mais profundos, melhor contraste**

Esqueça as impressões sem cor. A tecnologia Black Enhanced Overcoat (BEO) da SC-P5300 utiliza tinta em Cinzento-claro para produzir uma camada superior suave, reduzindo a dispersão de luz e a difusão em suportes brilhantes, para pretos de alta densidade.

Para pretos ainda mais escuros, o modo Carbon Black da Epson utiliza pequenas gotículas de tinta de 1,5 pl para criar uma superfície super suave para os tons mais ricos.



\*Imagem apenas para fins ilustrativos.

Impressões com qualidade de exposição numa vasta gama de suportes



Modelo	SureColor P5300	
Tecnologia de impressão	Método de impressão	Tecnologia jato de tinta "drop-on-demand" Epson Micro Piezo tecnologia de cabeça de impressão de alto desempenho para ambientes de impressão robustos, Tecnologia de gotículas de dimensões variáveis
	Resolução máxima	5760 x 1440 ppp
	Dimensão mínima das gotículas	1,5 pl
Tinta	Conjunto de tintas	10 cores, tinteiros, família de tintas T55W
	Cores disponíveis	Cyan, Cyan-claro, Magenta vívido, Magenta-claro vívido, Preto fotográfico Preto mate, Cinzento, Cinzento-claro, Violeta, Amarelo
	Volume de tinta por cor	200 ml/80 ml (incluído)
	Tecnologia de tinta	UltraChrome Pro10
Suportes	Manuseamento do papel	Trajeto do papel - alimentação por fricção (alteração automática entre folhas soltas e rolos de papel Dimensões do rolo - 203 mm - 432 mm, núcleo de 2 polegadas/núcleo de 3 polegadas núcleo de 2 polegadas: - Máxφ103 mm/núcleo de 3 polegadas: Máxφ150 mm Capacidade ASF folhas máx. - Cassete ASF: Papel simples 250 folhas (A4-A2/ US-C) Rolo de papel remanescente - A quantidade restante é gerida pela impressão de código de barras em rolo de papel.
	Dimensão máxima da impressão	203 mm (8") - 432 mm (17"): Rolo de papel; 203 mm (8") - 432 mm (17"): Folha solta
	Margens de impressão dos suportes em folha	Sem margens: 8/10/11/14/16/17 polegadas, A4/A3/A3+/A2, 300 mm: Rolo de papel 10/14/16/17 polegadas, A4/A3/A3+, 300 mm: Papel solto
	Espessura do papel (tabuleiro/duplex)	0,08-0,5 mm: Rolo de papel, 0,08-1,5 mm: Folha solta
	Dimensão máxima da impressão	203 mm (8") - 432 mm (17"): Rolo de papel; 203 mm (8") - 432 mm (17"): Folha solta
Conectividade	Interfaces	USB de alta velocidade, 100BASE-TX/10BASE-T, IEEE802.11b/g/n (WiFi)
Dimensões LxPxA (mm³)		Armazenado: 863 x 766 x 405 mm
Peso (kg)		Aprox. 52 kg
Painel de controlo		Ecrã tátil eletrostático e LCD a cores de 4,3 polegadas
Especificações elétricas		CA 100-240 V 50-60 Hz
Consumo energético	Funcionamento/Pronta/Inatividade/Desligada (Em espera)	Em funcionamento: Aprox. 52 W, Preparada: Aprox. 20 W, Em espera: Aprox. 5 W, Desligada (Stand-by): Inferior a 0,5 W
Consumível	Consumível	Caixa de manutenção sem margens, caixa de manutenção de tinta
Sistema	SO suportados	SO :Windows®10; Windows®8.1; 32 bits/64 bits em ambos SO: Macintosh Mac OS X (10.9.5 ou posterior); macOS 11x
Conteúdo da embalagem	Material fornecido	Impressora, guia de configuração, CD, cabo CA

CoverPlus

ULTRACHROME  
PRO10<sup>INK</sup>

DIGI  
GRAPHIE  
by Epson

Epson Ibérica S.A  
Sucursal em Portugal  
Telefone: 213 035 400  
Fax: 213 035 490  
epson@epson.pt  
www.epson.pt/contactus

Serviço Pós-Venda: 707 222 000  
Pré Venda: 707 222 111  
9:00 - 18:00 (dias úteis)

 Epson.PT  
 @Epson\_PT

 @EpsonPortugal  
 epson-iberica

EPSON®

As marcas comerciais e as marcas comerciais registadas são propriedade da Seiko Epson Corporation ou dos respectivos detentores. As informações do produto estão sujeitas a alterações sem aviso prévio.