

„SureColor P5300“

Spausdina taip,  
kaip menininkas nori



EPSON®

# Gaukite daugiau su gilesnėmis juodomis, tikroviškesnėmis mėlynomis spalvomis ir sodresniu kontrastu

Nuotraukų ir vaizduojamojo meno spausdintuvas, keliantis naudojimo patogumo, kokybės ir našumo standartus.

SC-P5300 pasižymi giliausiu juodos spalvos atspalviu, geresnėmis naudojimo galimybėmis ir funkcionalumu bei šiuolaikišku dizainu. Jis taip pat suteikia gamybai lankstumo, nes palaikomi įvairūs medijos paviršiai ir formatai. Šis stalinis nuotraukų spausdintuvas su „Wi-Fi“ funkcija užtikrina aukštos kokybės produkciją profesionaliems fotografams, vaizduojamojo meno naudotojams, dizaino agentūroms ir mažmeninės prekybos nuotraukomis parduotuvėms.

## Paprasta naudoti

SC-P5300 turi daugybę lengvai naudojamų funkcijų, kurios taupo laiką ir yra praktiškos. Itin intuityvios funkcijos – nuo 4,3 colių spalvinio LCD jutiklinio ekrano iki „Epson Cloud Solution PORT“ (ECSP), leidžiančios efektyviai planuoti gamybą, valdyti spausdinimo užduotis ir struktūriškai palaikyti jūsų spausdintuvų parką.

## Universalus ir našus

17 colių SC-P5300 gali lengvai apdoroti didelius spausdinimo kiekius. Jis pasižymi tokia pačia vaizdo kokybe kaip ir jo pirmtakas „SC-P5000“ ir turi 10 kanalų „Micro Piezo“ spausdinimo galvutę su specialiu PK/MK kanalu. Jis taip pat palaiko platų laikmenų pasirinkimą (iki A2) ir apima įmontuotą ritininį įrenginį ir popieriaus kasetę.





„Carbon Black“ režimas užtikrina didžiausią juodos spalvos tankį ir kontrastą

**„Black Enhanced Overcoat“ funkcija išjungta:**

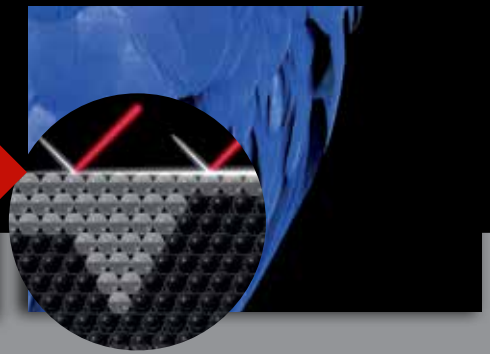
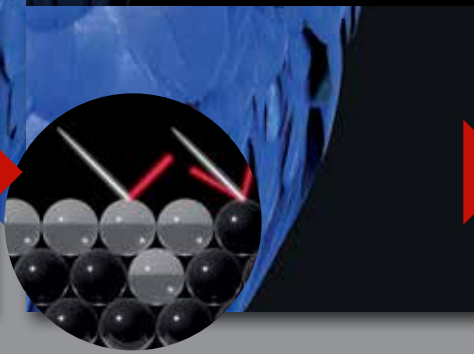
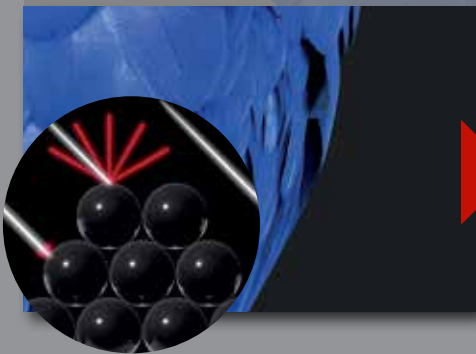
šviesa išsklaidoma, todėl blizgiuose spausdiniuose juoda spalva atrodo plokščia / pilka

**„Black Enhanced Overcoat“ funkcija įjungta:**

Šviesiai pilkas rašalas sukuria lygų viršutinį sluoksnį, leidžiantį šviesai atsispindėti ir išgauti sodresnę juodą spalvą

**„Carbon Black“ režimas:**

mažesnės rašalo dalelės sukuria itin glotnų paviršių, todėl juoda spalva yra tamsiausia ir sodriausia



**Plati spalvų gama užtikrina tikslų atkūrimą**

SC-P5300, pasižymintis puikiu spalvų atkūrimu ir sklandžia gradacija, naudoja „UltraChrome Pro10“ rašalo rinkinį, į kurį standartiškai įeina šviesiai pilka ir violetinė spalvos. Violetinis rašalas suteikia mėlynai spalvai sodrių atspalvių bei detalių ir leidžia tiksliau atkurti tai, kas matoma ekranuose.

**Sodresnė juoda spalva, geresnis kontrastas**

Daugiau jokių blankiai atrodančių spausdinių. SC-P5300 „Black Enhanced Overcoat“ (BEO) technologija, naudojanti šviesiai pilką rašalą, sukuria lygų viršutinį sluoksnį, mažinantį šviesos sklaidą ir difuziją blizgiuose laikmenose, todėl juoda spalva yra labai tanki.

Dar tamsesnei juodai spalvai išgauti „Epson“ „Carbon Black“ režimas naudoja mažyčius 1,5 pl rašalo lašelius, kad sukurtų itin glotnų paviršių, užtikrinantį sodriausius atspalvius.



\*Vaizdai pateikti tik norint iliustruoti.

Parodų kokybės spausdiniai ant įvairių laikmenų



Modelis		„SureColor P5300“
Spausdinimo technologija	Spausdinimo metodas	„Epson Micro Piezo“ rašalinių spausdintuvų, skirtų spausdinti pagal poreikį, technologija, didelio našumo spausdinimo galvutės technologija, skirta patvariai spausdinimo aplinkai, kintamo dydžio lašelių technologija
	Maks. skiriamoji geba	5760 x 1440 dpi
	Minimalus lašelių dydis	1,5 pl
Rašalas	Rašalo rinkinys	10 spalvų, kasetės, T55W rašalo šeima
	Galimos spalvos	Žydra, šviesiai žydra, ryškiai purpurinė, ryškiai šviesi purpurinė, juoda nuotraukoms, matinė juoda, pilka, šviesiai pilka, violetinė, geltona
	Rašalo tūris pagal spalvą	200ml / 80ml (pakuotėje)
	Rašalo technologija	„UltraChrome Pro10“
Laikmena	Laikmenų apdorojimo sistema	Popieriaus kelias – frikcinis padavimas (automatinis perjungimas tarp supjaustyto lapo ir popieriaus ritinio; Ritinio matmenys - 203-432 mm, 2 colių šerdis / 3 colių šerdis 2 colių šerdis: - Maks.φ103 mm / 3 colių šerdis: Maksφ150 mm ASF talpa maks. lapų - ASF kasetė: Paprastas popierius 250 lapų (A4-A2/ US-C) Likęs popieriaus ritinio kiekis - Likęs kiekis valdomas spausdinant brūkšninį kodą ant popieriaus ritinio.
	Maksimalus spausdinių dydis	Nuo 203 mm (8colių) iki 432 mm (17colių): Popieriaus ritinys; nuo 203 mm (8colių) iki 432 mm (17colių): Nupjautas lapas
	Paraščių spausdinimas laikmenos lape	Be paraščių: 8/10/11/14/16/17 colių, A4/A3/A3+/A2, 300 mm: Popieriaus ritinys 10/14/16/17 colių, A4/A3/A3+, 300 mm: Pjaustytas popierius
	Popieriaus storis (kasetė / dvipusis)	0,08-0,50 mm: Popieriaus ritinys, 0,08-1,50 mm: Nupjautas lapas
	Maksimalus spausdinių dydis	Nuo 203 mm (8colių) iki 432 mm (17colių): Popieriaus ritinys; nuo 203 mm (8colių) iki 432 mm (17colių): Nupjautas lapas
Ryšys	Sąsajos	Didelės spartos USB, 100BASE-TX/10BASE-T, IEEE802.11b/g/n („WiFi“)
Matmenys PxGxA (mm <sup>3</sup> )		Pastatytas: 863 x 766 x 405 mm
Svoris (kg)		Apytiksliai 52 kg
Valdymo pultas		4,3colio spalvotas LCD ekranas ir elektrostatinis jutiklinis ekranas
Su elektra susijusios specifikacijos		Kintamoji srovė 100–240 V, 50–60 Hz
Elektros naudojimas	Veikia / parengtas / miego režimu / išjungtas (budėjimo režimas)	Dirbant: Maždaug 52 W parengtas: Maždaug 20 W miego režimu: Maždaug 5,0 W esant išjungtam maitinimui (budėjimo režimu): Mažiau nei 0,5 W
Eksploatacinės medžiagos	Eksploatacinės medžiagos	Bekraštė techninės priežiūros dėžutė, rašalo techninės priežiūros dėžutė
Sistema	Palaikomos operacinės sistemos	OS: Windows®10; Windows®8,1; kiekvienai 32bit/64bit OS: „Mac OS X“ (10.9.5 arba naujesnė versija); „macOS 11x“
Pakuotėje yra	Pakuotėturinys	Spausdintuvas, sąrankos vadovas, CD, kintamosios srovės kabelis

CoverPlus

ULTRACHROME  
PRO10 INK

DIGI  
GRAPHIE  
by Epson

Epson Europe B.V.  
Azie Building,  
Atlas Arena Amsterdam  
Hoogoordreed 5

[www.epson.eu/contact-us](http://www.epson.eu/contact-us)

@Epson.baltics  
Epson Baltics

Prekės ženklai ir registruotieji prekės ženklai yra „Seiko Epson Corporation“ arba atitinkamų jų savininkų nuosavybė. Informacija apie produktą gali būti keičiama iš anksto nepranešus.

EPSON®